

DOCUMENTI DI RIFERIMENTO	N.

0	Giù. 2011	EMISSIONE	SCIOSCIA	CASATI	SCIOSCI
Rev.	DATA	DESCRIZIONE	ELABORATO	VERIFICATO	APPROVATO
					
			COMMESSA <b>P66990</b>	UNITA' <b>000</b>	
METANODOTTO PONTREMOLI - CORTEMAGGIORE DN 900 (36"), P 75 bar			DISEGNO <b>LB-D-83242</b>		
			REVISIONE	<b>0</b>	
			FG. 1	DI	8
CARTA IDROGEOLOGICA			SCALA	<b>1:10.000</b>	

**Metanodotti in progetto**

- MET. PONTREMOLI – CORTEMAGGIORE DN 900 (36") – Tav. 1-33
- RIF. ALL. AL COMUNE DI PONTREMOLI DN 100 (4") – Tav. 34
- RIF. ALL. AUTOTRAZIONE PARMA GAS DI ALBARETO DN 100 (4") – Tav. 35
- COLL. ALLA DERIVAZIONE PER SESTRI LEVANTE DN 250 (10") – Tav. 35
- RIF. DERIVAZIONE PER BEDONIA DN150 (6") – Tav. 36-37
- RIF. ALLACCIAMENTO TORNOLO DN 100 (4") – Tav. 37
- RIF. ALL. AL COMUNE DI COMPIANO DN 100 (4") – Tav. 38
- RIF. ALL. AL COMUNE DI BARDI DN 100 (4") – Tav. 39
- RIF. ALL. AL COMUNE DI BARDI LOC. GREZZO DN 100 (4") – Tav. 16
- RIF. ALL. AL COMUNE DI GROPPARELLO DN 150 (6") – Tav. 40-43
- RIF. ALL. AL COMUNE DI CARPANETO PICENTINO DN 100 (4") – Tav. 44
- RIF. COLL. S. STEFANO - CORTE A CAB. DI FIORENZUOLA DN 150 (6") – Tav. 45
- RIF. ALL. AL COMUNE DI BORGO VAL DI TARO DN 150 (6") – Tav. 46

**Metanodotti in dismissione**

- MET. PONTREMOLI –CORTEMAGGIORE DN 750 (30") – Tav. 1/A - 33/A
- ALL. AL COMUNE DI PONTREMOLI DN 80 (3") – Tav. 34/A
- ALL. AUTOTRAZIONE PARMA GAS DI ALBARETO DN 80 (3") – Tav. 35/A
- DERIVAZIONE PER SESTRI LEVANTE DN 250 (10") PP – Tav. 35
- DERIVAZIONE PER BEDONIA DN 100 (4") – Tav. 36/A - 37/A
- ALL. TORNOLO DN 80 (3") – Tav. 37/A
- ALL. AL COMUNE DI COMPIANO DN 100 (4") – Tav. 38
- ALL. AL COMUNE DI BARDI DN 80 (3") – Tav. 39/A
- ALL. AL COMUNE DI BARDI LOC. GREZZO DN 80 (3") – Tav. 40/A
- ALL. AL COMUNE DI GROPPARELLO DN 100 (4") – Tav. 43/A
- ALL. AL COMUNE DI CARPANETO PIACENTINO DN 100 (4") – Tav. 44
- COLL. S. STEFANO - CORTE A CABINA DI FIORENZUOLA DN 125 (5") – Tav. 45/A
- ALL. AL COMUNE DI BORGO VAL DI TARO DN 100 (4") – Tav. 46/A

**LEGENDA MECCANICA**

- MET. PONTREMOLI - CORTEMAGGIORE DN 900 (36") IN PROGETTO
- MET. PONTREMOLI - CORTEMAGGIORE DN 750 (30") IN DISMISSIONE
- ALTRE CONDOTTE IN PROGETTO
- CONDOTTE ESISTENTI IN DISMISSIONE
- CONDOTTE IN ESERCIZIO
- TRENCHLESS
- IMPIANTI IN PROGETTO
- IMPIANTI ESISTENTI
- PUNTO DI INTERCETTAZIONE DI DERIVAZIONE IMPORTANTE (PIDI)
- PUNTO DI INTERCETTAZIONE STACCO BY-PASS (PISB)
- PUNTO DI INTERCETTAZIONE DI LINEA (PIL)
- PUNTO DI INTERCETTAZIONE DI DERIVAZIONE SEMPLICE (PIDS)
- PUNTO DI INTERCETTAZIONE CON DISCAGGIO DI ALLACCIAMENTO (PIDA)
- CABINA DI RIDUZIONE
- PUNTO DI LANCIO E RICEVIMENTO PIG

**LEGENDA IDROGEOLOGICA**

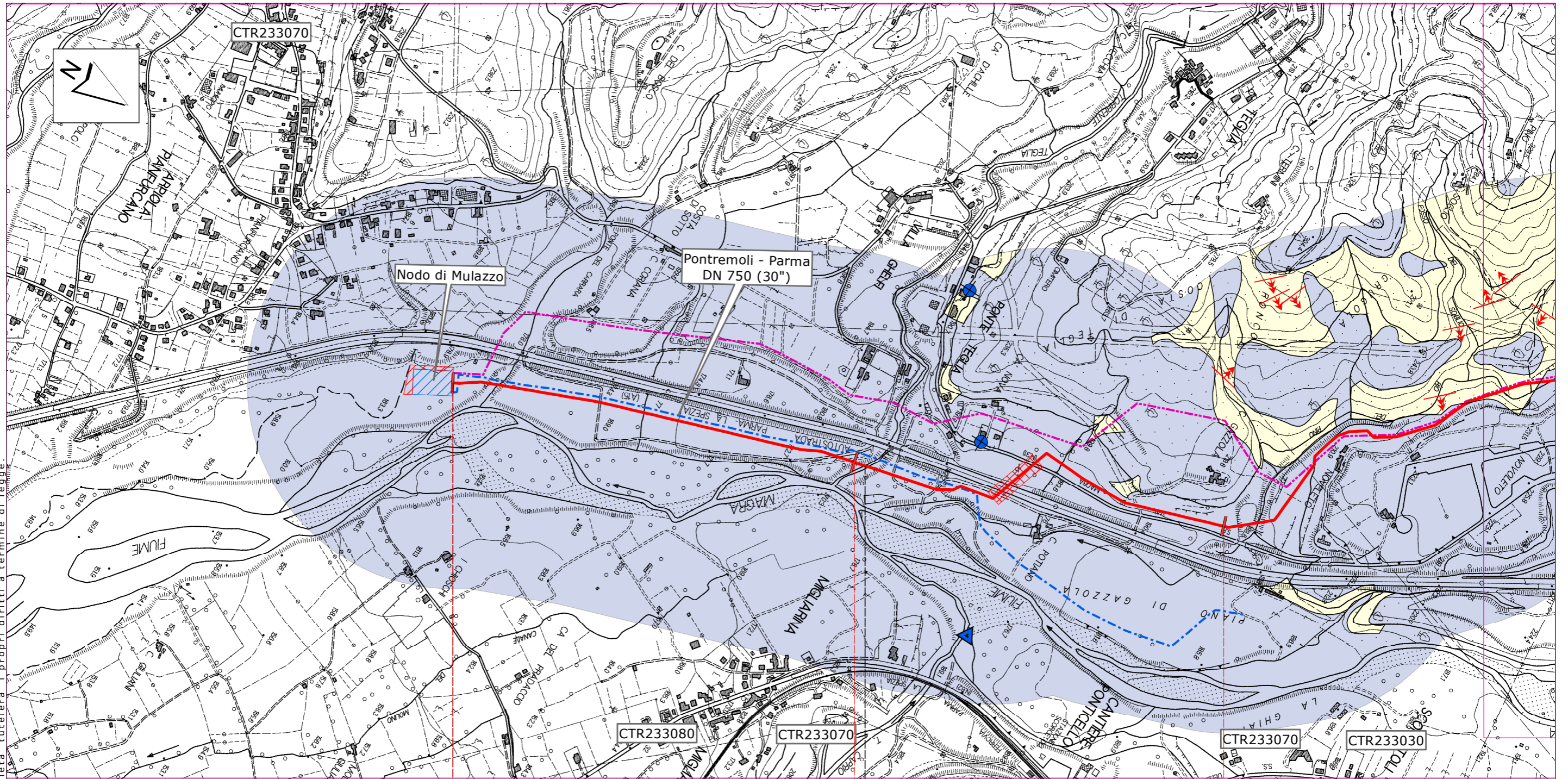
- Contatto stratigrafico e/o litologico
- Faglia
- Sovrascorrimento
- Stratificazione
- Sorgente che alimenta acquedotto pubblico
- Zona di rispetto delle sorgenti pubbliche
- Pozzo
- Derivazione di acque superficiali
- COMPLESSO ARENACEO-ARGILLOSO**  
Arenarie a composizione arkosica, siltiti e argilliti (arenarie di Monte Gottero, Macigno).  
Mediamente permeabile per fratturazione
- COMPLESSO ARGILLOSO-MARNOSO-CALCAREO**  
Argilliti, calcari marnosi, calcareniti; minori intercalazioni di arenarie e siltiti (Argille e Calcari di Canetolo).  
Scarsamente permeabili per fratturazione
- COMPLESSO CALCAREO-MARNOSO**  
Calcari marnosi e marne calcaree, con subordinate intercalazioni di arenarie fini, siltiti e argilliti (Flysch di Ottone).  
Da scarsamente a mediamente permeabile per fratturazione
- COMPLESSO DETRITICO-ALLUVIONALE**  
depositi di versante e di frana, depositi alluvionali attuali, recenti e antichi, depositi continentali pleistocenici.  
Permeabilità da medio-bassa ad alta per porosità

PLANIMETRIA

COMUNI	<b>DATI DI PROGETTO</b>
PROVINCE	
PROGRESSIVE CHILOMETRICHE	
LIMITI DI TRONCO	
PUNTI IMPIANTISTICI	

Proprietario <b>Snam</b> Rete Gas Progettista <b>Snamprogetti</b>	<b>METANODOTTO PONTREMOLI - CORTEMAGGIORE</b> DN 900 (36"), P 75 bar	DISEGNO	<b>LB - D - 83 2 4 2</b>
	<b>CARTA IDROGEOLOGICA</b>	FOGLIO	<b>2 di 8</b>
		REVISIONE	<b>0</b>
		COMMESSA	<b>P 6 6 9 9 0</b>
		SCALA	<b>1 : 1 0 . 0 0 0</b>

Il presente disegno e' di proprieta' aziendale - La Societa' tutelera' i propri diritti a termine di legge.



LR AREA TRAPPOLE km 0,000

Mulazzo  
 0 1 2  
 Massa Carrara  
 Pontremoli  
 108,925  
 PONTREMOLI - CORTEMAGGIORE

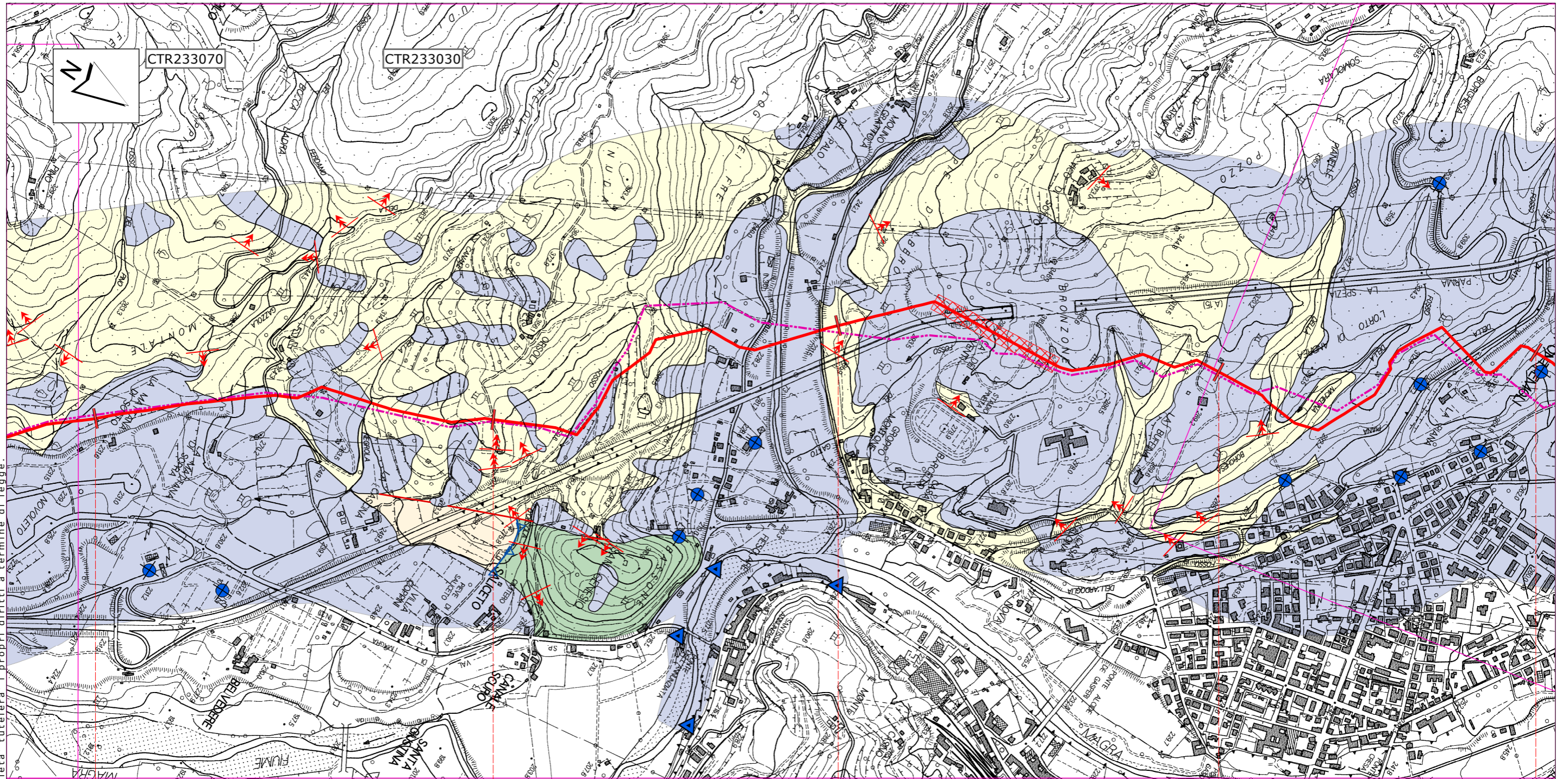
Proprietario  
**Snam**  
 Rete Gas  
 Progettista  
**Snamprogetti**

METANODOTTO PONTREMOLI - CORTEMAGGIORE  
 DN 900 (36"), P 75 bar  
 CARTA IDROGEOLOGICA

DISEGNO **LB-D-83242**  
 FOGLIO **3 di 8**  
 REVISIONE **0**  
 COMMESSA **P66990**  
 SCALA **1:10.000**

Tavola  
**1**

Il presente disegno e' di proprieta' aziendale - La Societa' tutelera' i propri diritti a termine di legge.



Pontremoli

Massa Carrara

3

4

5

6

7

108,925  
PONTREMOLI - CORTEMAGGIORE

Proprietario  
**Snam**  
 Rete Gas  
 Progettista  
**Snamprogetti**

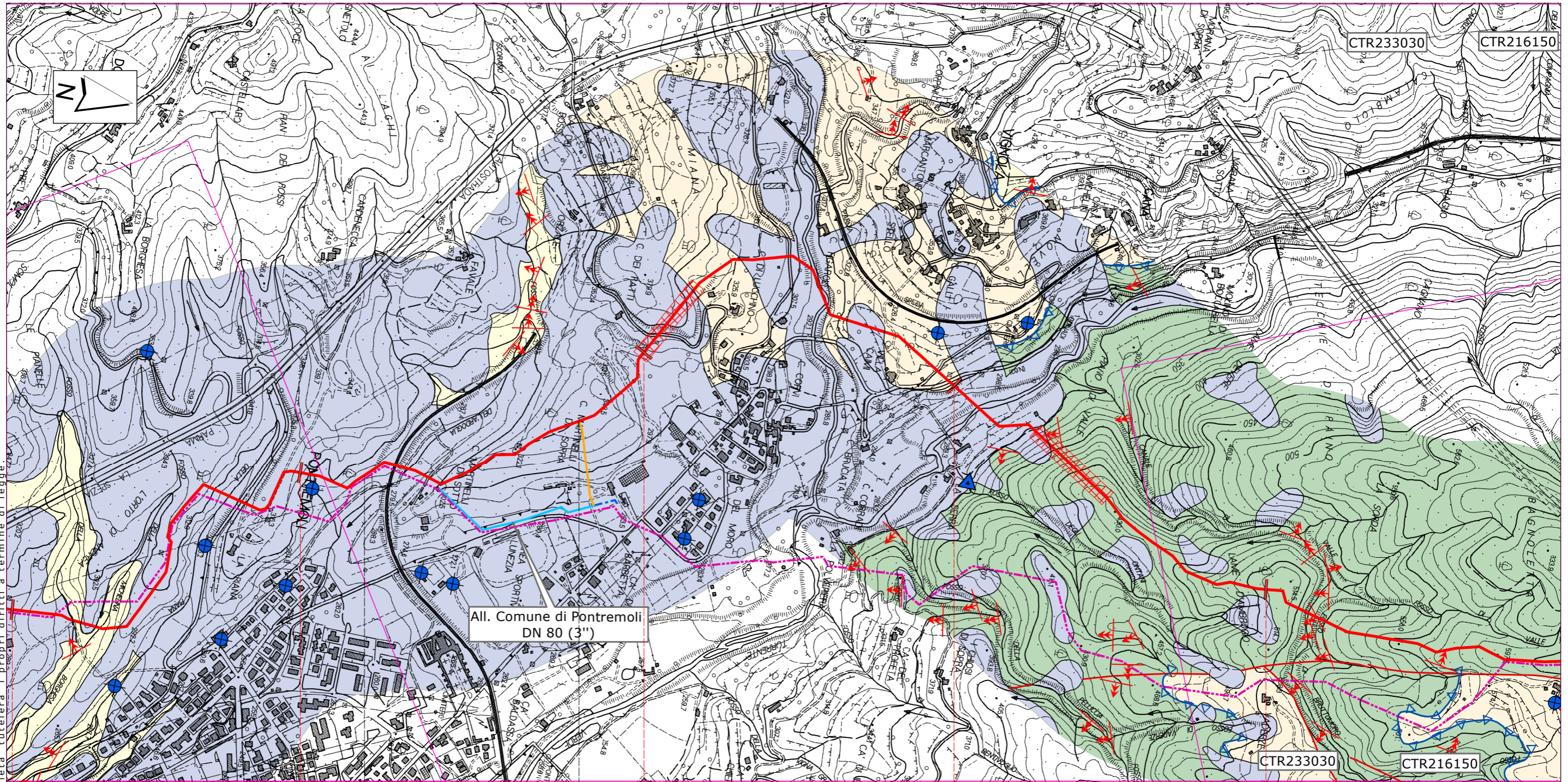
METANODOTTO PONTREMOLI - CORTEMAGGIORE  
 DN 900 (36"), P 75 bar

CARTA IDROGEOLOGICA

DISEGNO **LB-D-83242**  
 FOGLIO **4 di 8**  
 REVISIONE **0**  
 COMMESSA **P66990**  
 SCALA **1:10.000**

Tavola  
**2**

Il presente disegno e' di proprieta' aziendale - La Societa' tutelera' i propri diritti a termine di legge.



Pontremoli  
Massa Carrara  
6 7 8 9 10

108,925  
PONTREMOLI - CORTEMAGGIORE



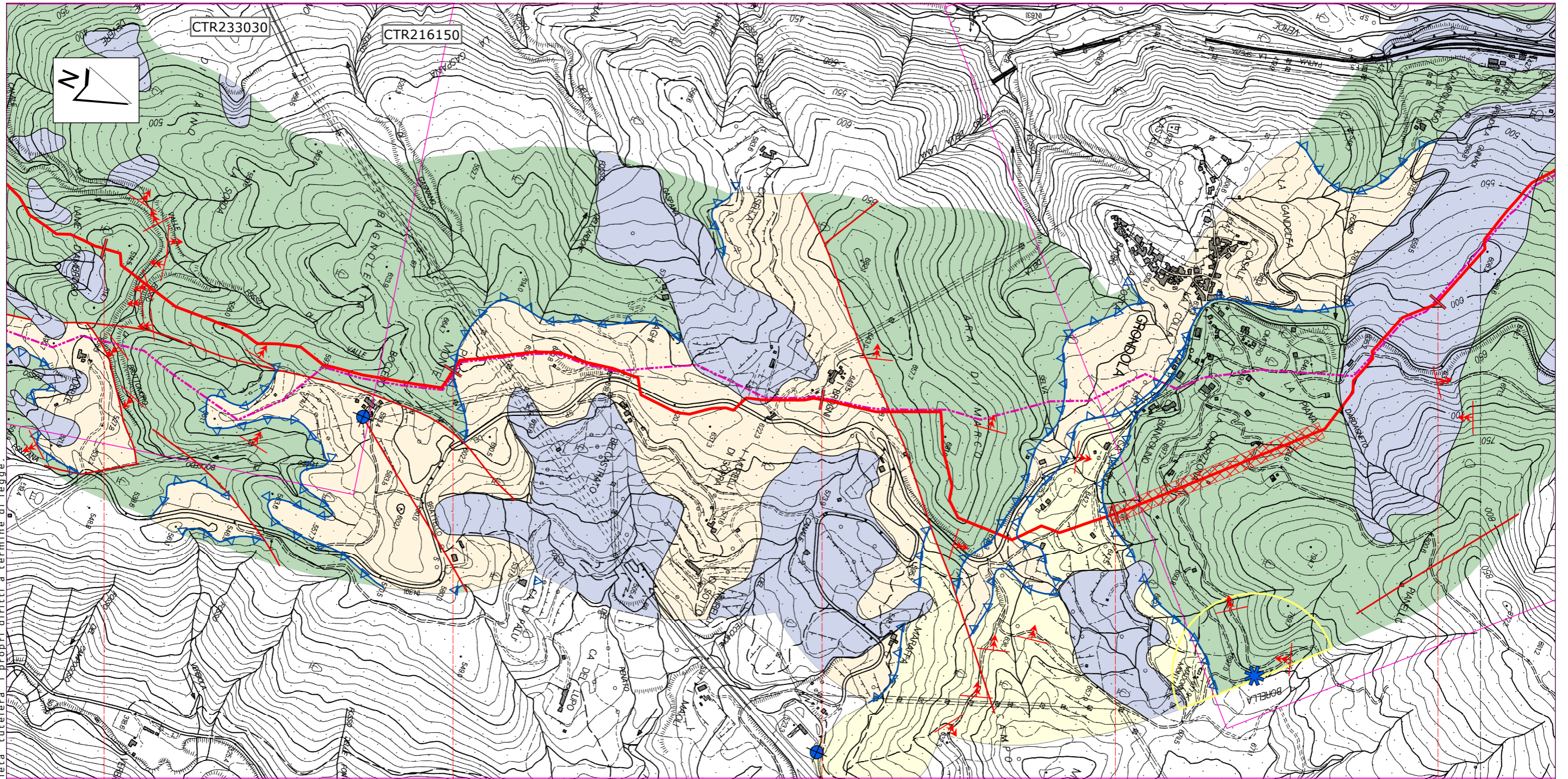
Proprietario  
**Snam**  
Rete Gas  
Progettista  
**Snamprogetti**

METANODOTTO PONTREMOLI - CORTEMAGGIORE  
DN 900 (36"), P 75 bar  
  
CARTA IDROGEOLOGICA

DISEGNO **LB-D-83242**  
FOGLIO **5 di 8**  
REVISIONE **0**  
COMMESSA **P66990**  
SCALA **1:10.000**

Tavola  
**3**

Il presente disegno e' di proprieta' aziendale - La Societa' tutelera' i propri diritti a termine di legge.



Pontremoli

Massa Carrara

10

11

12

13

14

108,925

PONTREMOLI - CORTEMAGGIORE

▶ PIL n.3 km 14,160

Proprietario  
**Snam**  
Rete Gas  
Progettista  
**Snamprogetti**

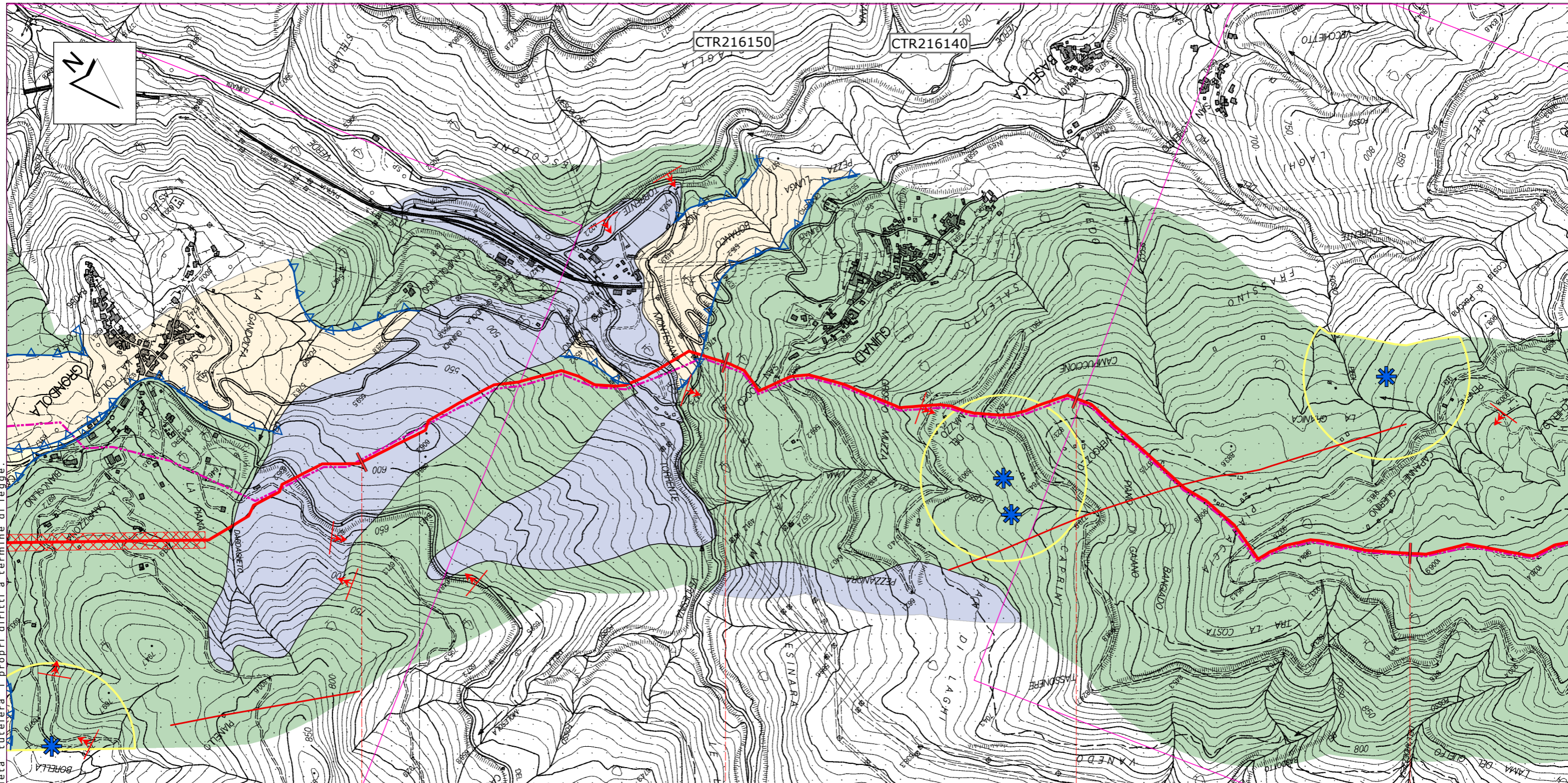
METANODOTTO PONTREMOLI - CORTEMAGGIORE  
DN 900 (36"), P 75 bar

CARTA IDROGEOLOGICA

DISEGNO **LB-D-83242**  
FOGLIO **6 di 8**  
REVISIONE **0**  
COMMESSA **P66990**  
SCALA **1:10.000**

Tavola  
**4**

Il presente disegno e' di proprieta' aziendale - La Societa' tutelera' i propri diritti a termine di legge.



Pontremoli

Massa Carrara

14

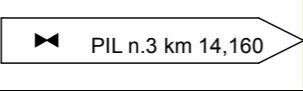
15

16

17

108,925

PONTREMOLI - CORTEMAGGIORE



Proprietario  
**Snam**  
Rete Gas  
Progettista  
**Snamprogetti**

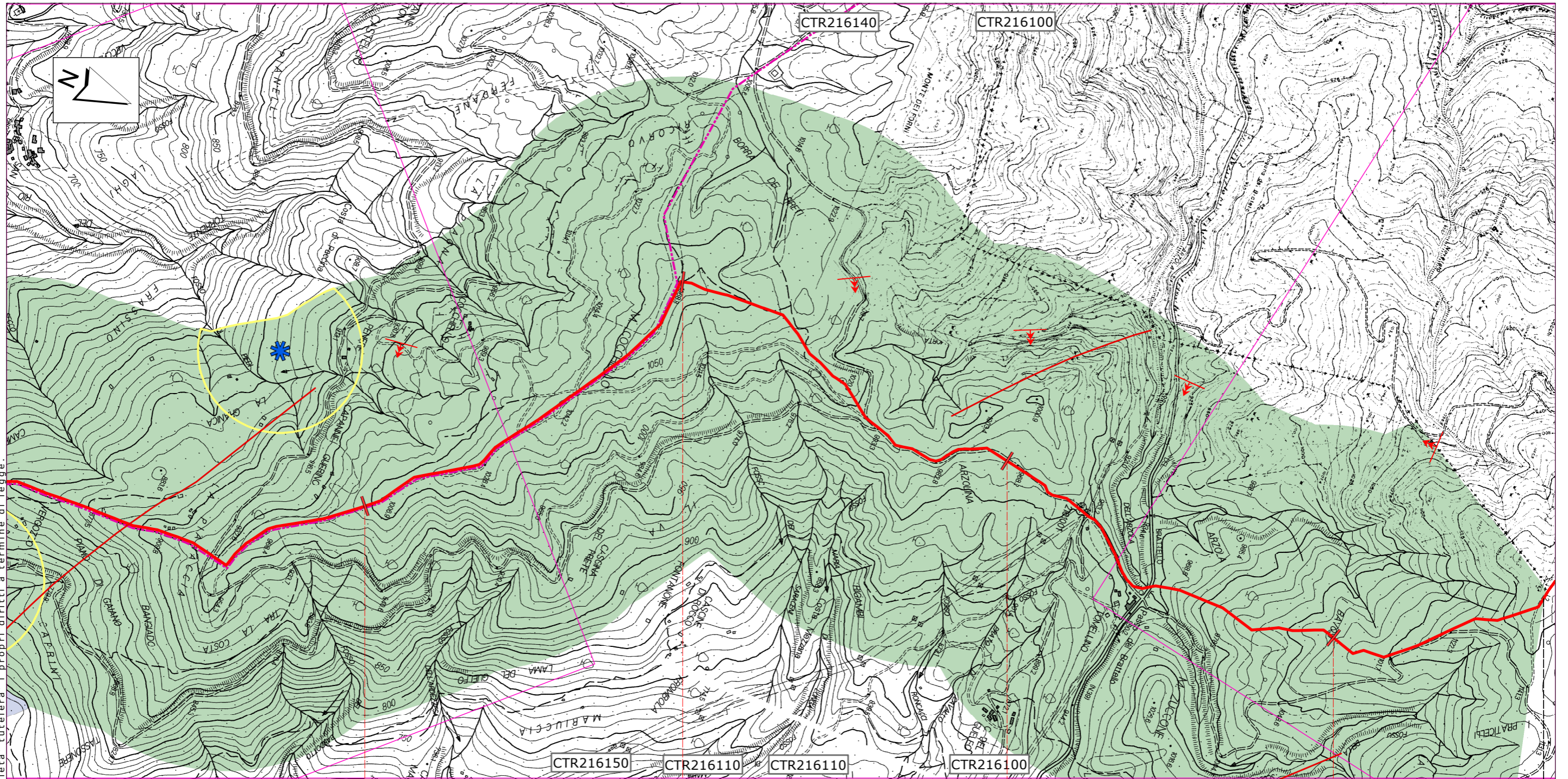
METANODOTTO PONTREMOLI - CORTEMAGGIORE  
DN 900 (36"), P 75 bar

CARTA IDROGEOLOGICA

DISEGNO **LB-D-83242**  
FOGLIO **7 di 8**  
REVISIONE **0**  
COMMESSA **P66990**  
SCALA **1:10.000**

Tavola  
**5**

Il presente disegno e' di proprieta' aziendale - La Societa' tutelera' i propri diritti a termine di legge.



Pontremoli			Borgo Val di Tarso
Massa Carrara			Parma
17	18	19	20
108,925 PONTREMOLI - CORTEMAGGIORE			

--	--	--	--

Proprietario  
**Snam**  
 Rete Gas  
 Progettista  
**Snamprogetti**

METANODOTTO PONTREMOLI - CORTEMAGGIORE  
 DN 900 (36"), P 75 bar  
 CARTA IDROGEOLOGICA

DISEGNO **LB-D-83242**  
 FOGLIO **8 di 8**  
 REVISIONE **0**  
 COMMESSA **P66990**  
 SCALA **1:10.000**

Tavola  
**6**