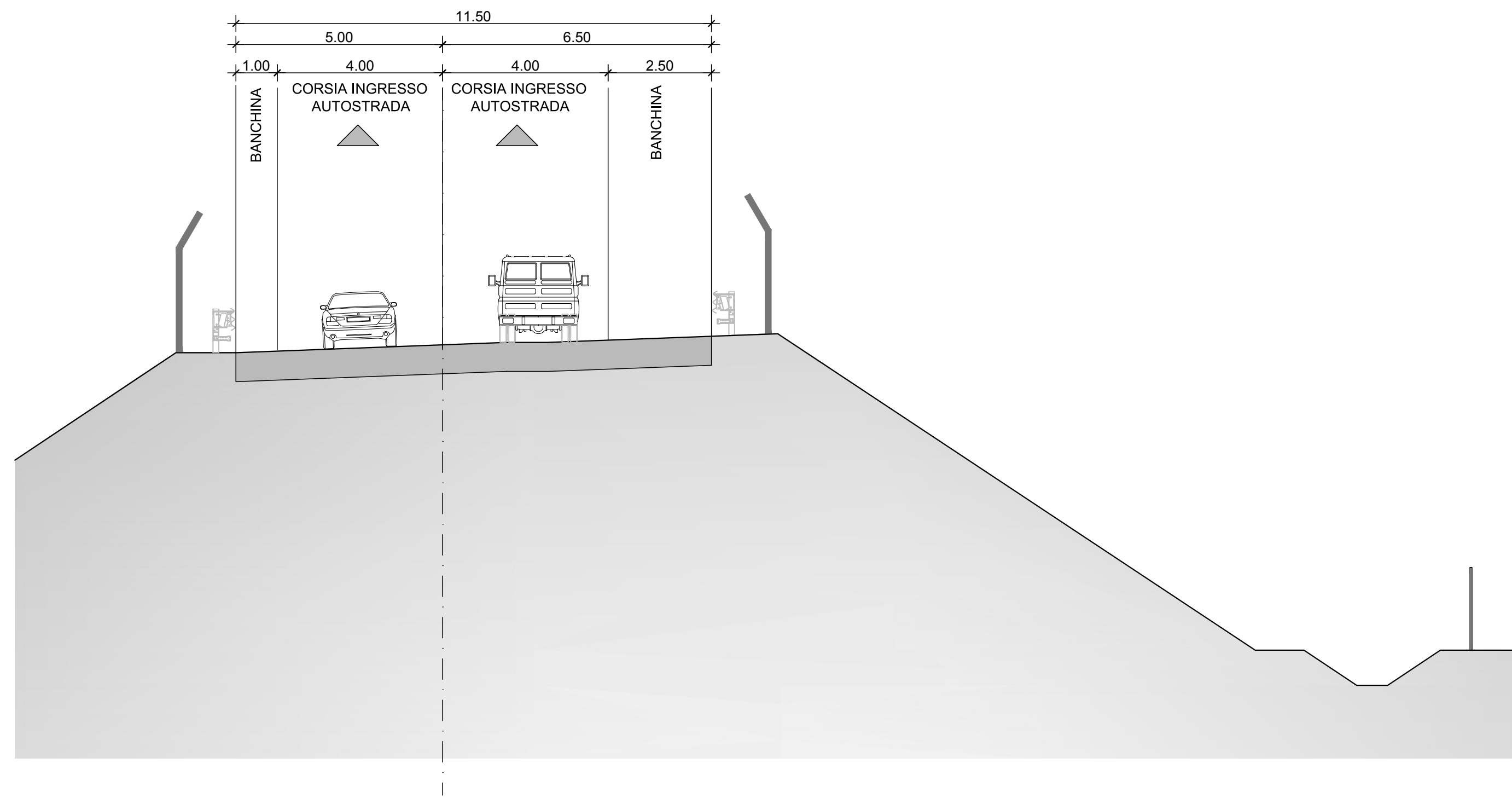
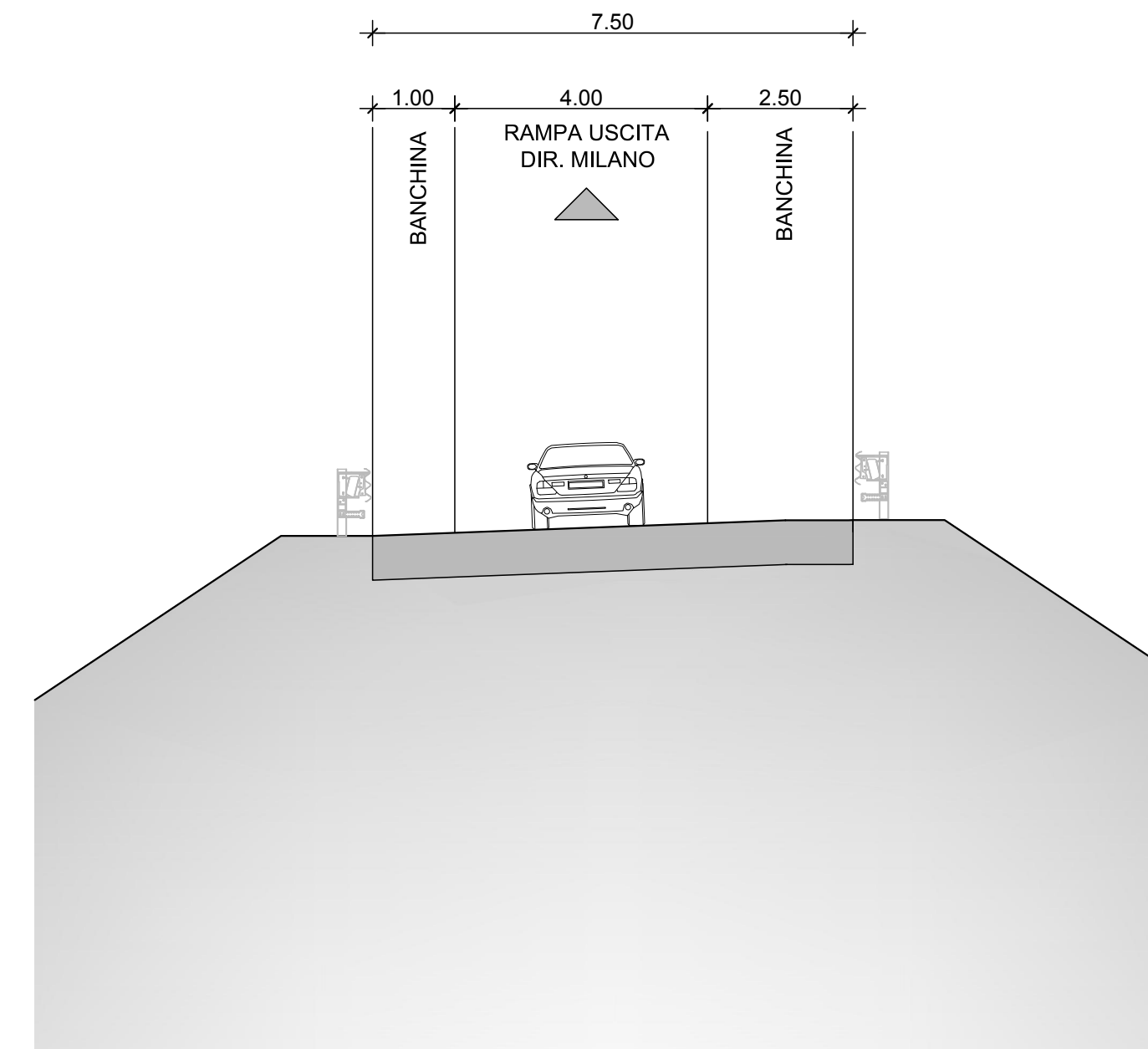


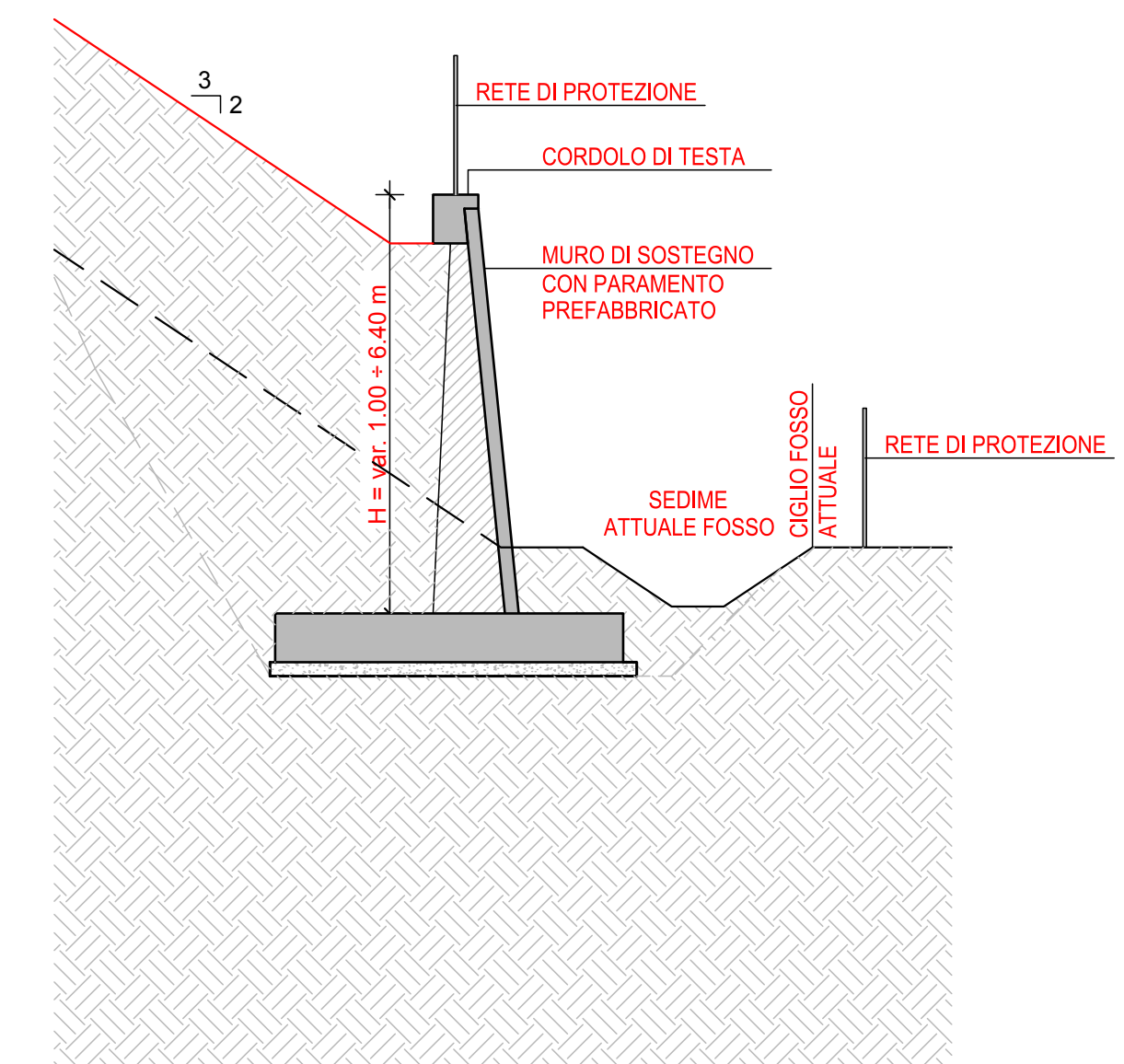
SEZIONE TIPO RAMPA USCITA AUTOSTRADA DA DIR. VENEZIA



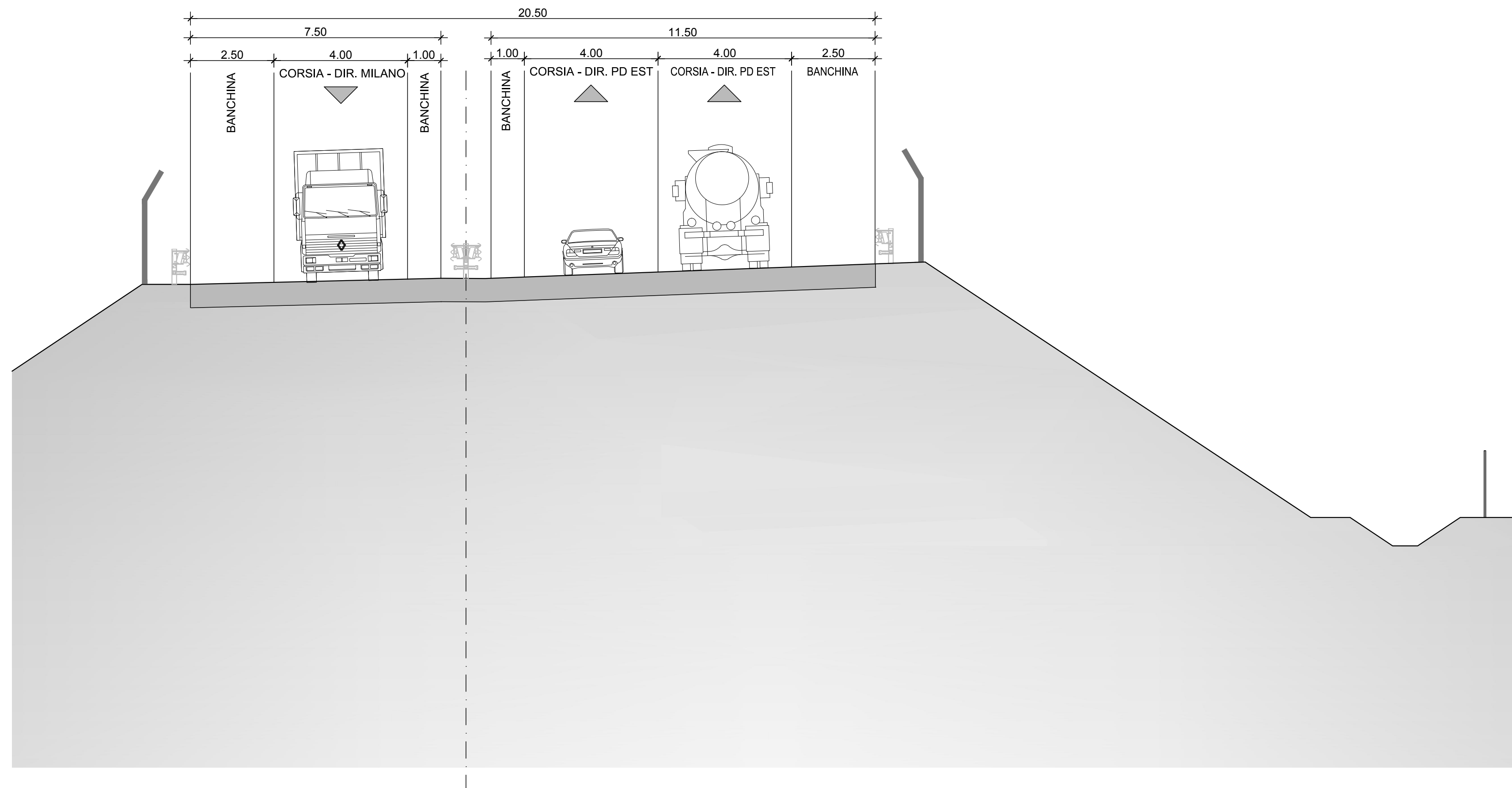
SEZIONE TIPO RAMPA INGRESSO DIR. MILANO



PARTICOLARE TIPOLOGICO MURO DI SOSTEGNO



SEZIONE TIPO RAMPA IN RILEVATO

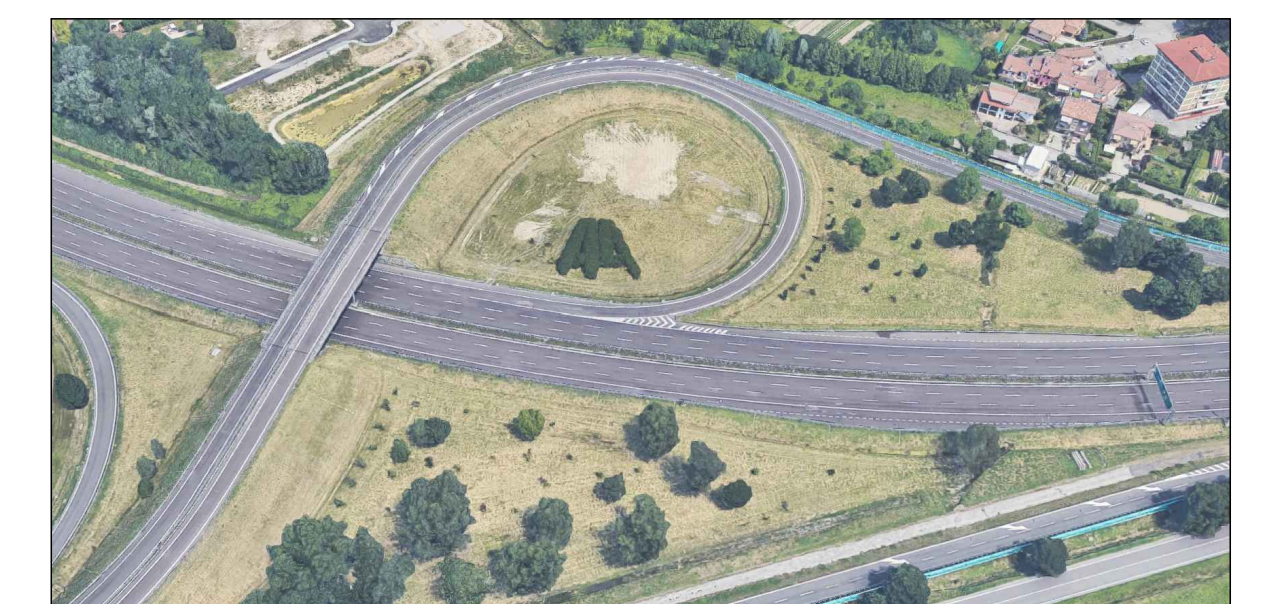


CONCESSIONI AUTOSTRADALI VENETE S.P.A.

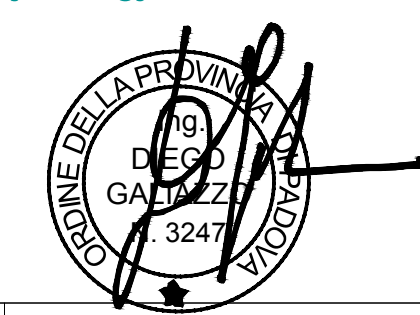
OPERE DI RADDOPPIO DELLA RAMPA DI USCITA DALLA DIREZIONE A4 MILANO ALLA STAZIONE AUTOSTRADALE DI PADOVA EST

PROGETTO DI FATTIBILITA' TECNICA ED ECONOMICA - AGGIORNAMENTO -

Sezioni tipologiche



DGI Diego Gallazzo Ingegneria
Via de Regnier 13 - 35128 PADOVA
e-mail: diego.gallazzo.sti@gmail.com



Progettista: ing. Diego Gallazzo
con: ing. Adele Cericola

DATA	REV.	NOME FILE	DESCRIZIONE DELLA MODIFICA	REDATTO	CONTROLLATO	APPROVATO
29/10/2018	0	DG18001D006P0_SEZ_TP	PRIMA EMISSIONE	ing. A. Cericola	ing. Diego Gallazzo	ing. Diego Gallazzo
SCALA:	1:100	FORMATO:	A1	Elaborato n°		
DATA:	Ottobre 2018	COD. COMMESSA:	DG-18001-P0	D006		