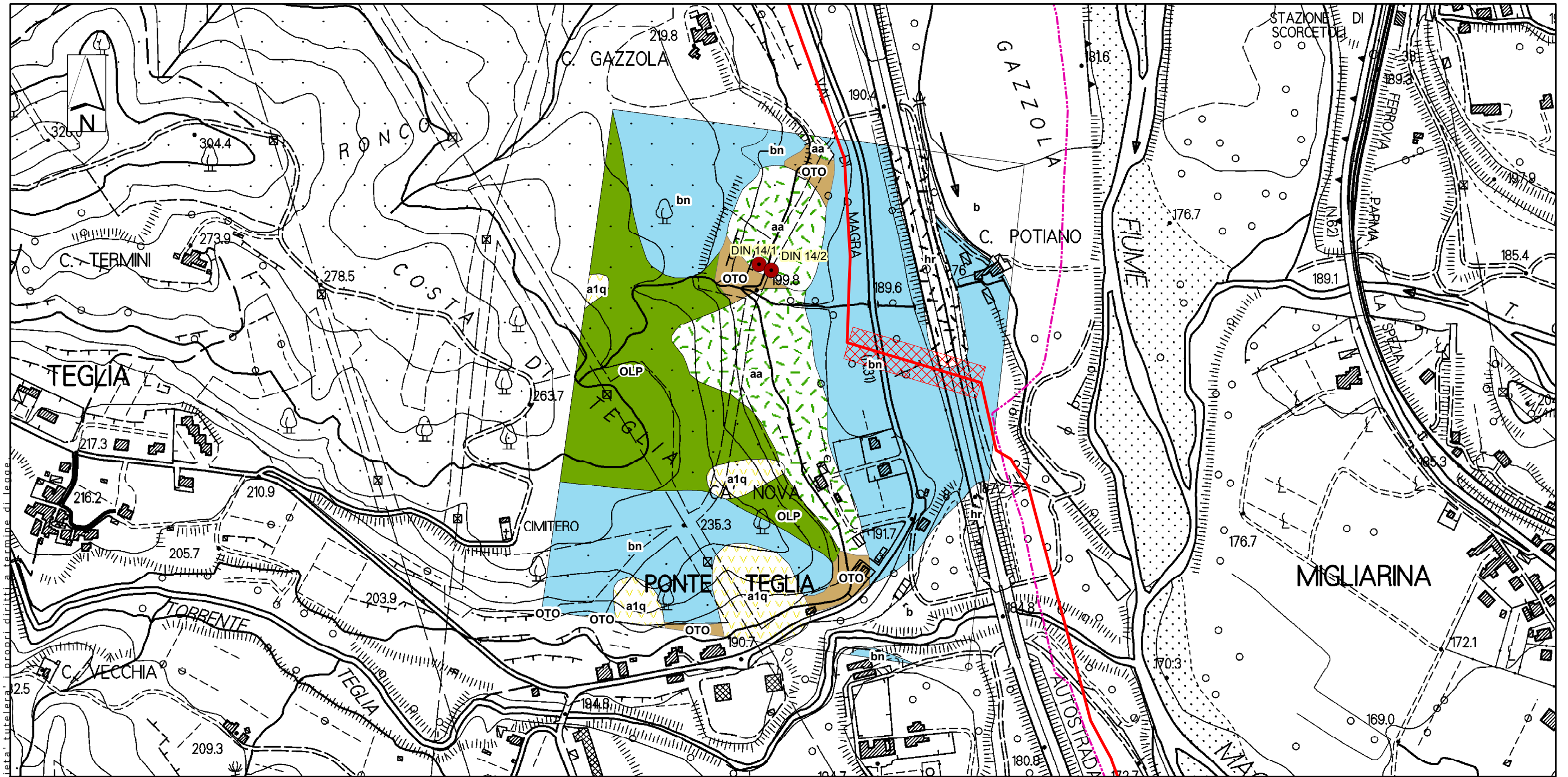


DOCUMENTI DI RIFERIMENTO	N.

0	Giù. 2011	EMISSIONE	SCIOSCIA	CASATI	SCIOSCI
Rev.	DATA	DESCRIZIONE	ELABORATO	VERIFICATO	APPROVATO
					
			COMMESSA P66990	UNITA' 000	
METANODOTTO PONTREMOLI - CORTEMAGGIORE DN 900 (36"), P 75 bar			DISEGNO LB-D-83244		
			REVISIONE	0	
AREE A PERICOLOSITA' GEOMORFOLOGICA MACROAREA - A0			FG. 1	DI	6
			SCALA	1:5.000	



Il presente disegno e' di proprieta' aziendale - La Societa' Tutelera i propri diritti a termine di legge

Legenda

- OLP, Conglomerati di Olivola. Ghiaie polimittiche in matrice sabbiosa, con livelli di sabbie e limi (Villafranchiano-Pleistocene Medio)
- OTO, Flysch di Ottone. Calcari marnosi e marni in strati da medi a molto spessi, con intercalazioni di arenarie e argilliti. (Cretaceo Superiore)
- a1q, Accumuli di frane quiescenti
- aa, Depositi di versante (Olocene)
- b, Depositi alluvionali attuali (Olocene)
- bn, Depositi alluvionali terrazzati antichi e recenti (Olocene)
- hr, Terreni di riporto

- DIN 14/1 Sondaggi penetrometrici
- Met. Pontremoli - Cortemaggiore DN 900 (36") in progetto
- - - Met. Pontremoli - Cortemaggiore DN 750 (30") in dismissione
- ▨ Trenchless

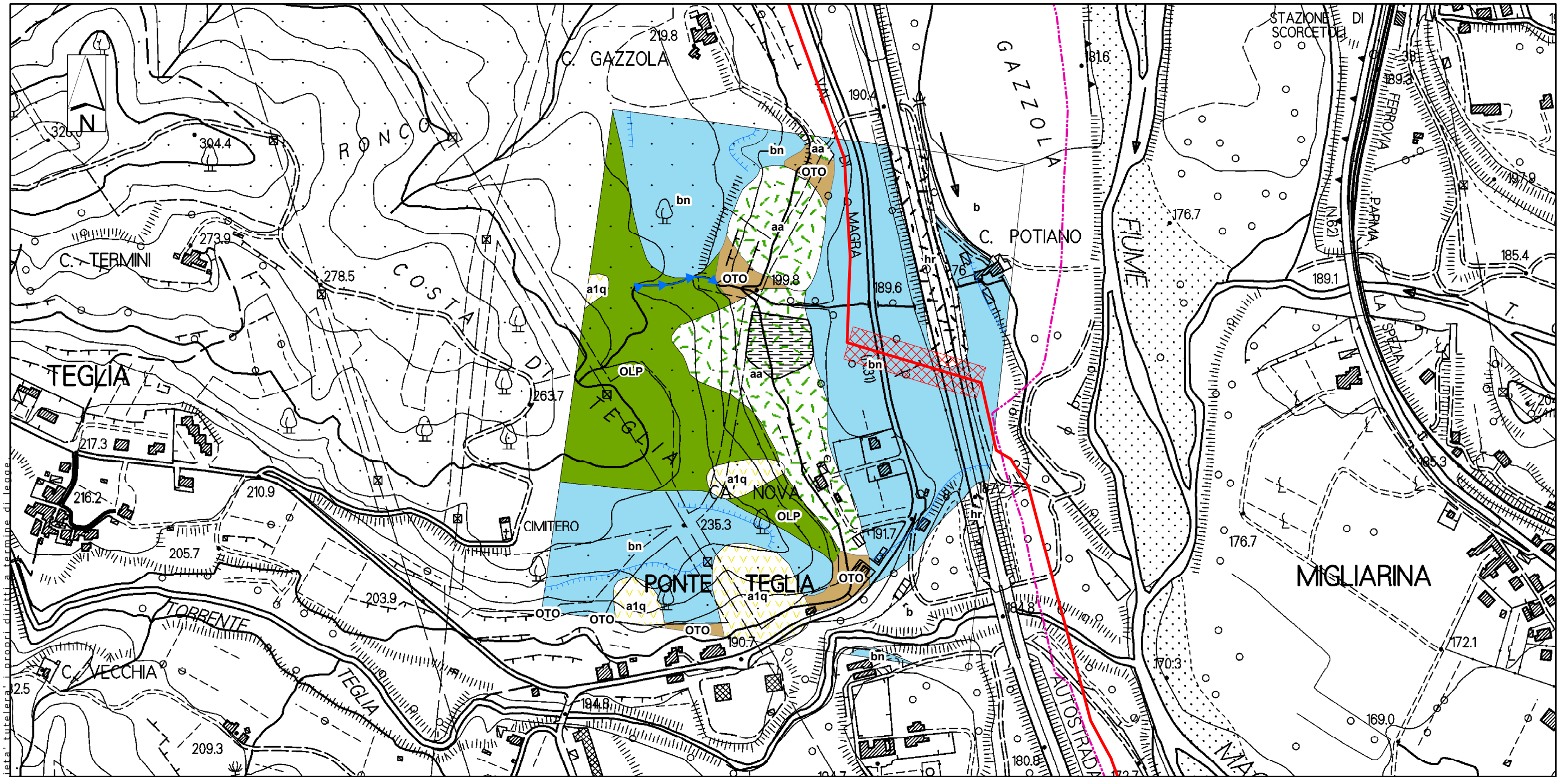
CARTA GEOLOGICA

Proprietario
Snam
Rete Gas
Progettista
Snamprogetti

METANODOTTO PONTREMOLI - CORTEMAGGIORE
DN 900 (36"), P 75 bar
AREE A PERICOLOSITA' GEOMORFOLOGICA
MACROAREA - A0








DISEGNO **LB-D-83244**
FOGLIO **2 di 6**
REVISIONE **0**
COMMESSA **P66990**
SCALA **1:5.000**







Tavola
1



Il presente disegno e' di proprieta' aziendale - La Societa' Tutelera i propri diritti a termine di legge

Legenda

-  OLP, Conglomerati di Olivola. Ghiaie polimitiche in matrice sabbiosa, con livelli di sabbie e limi (Villafranchiano-Pleistocene Medio)
-  OTO, Flysch di Ottone. Calcari marnosi e marni in strati da medi a molto spessi, con intercalazioni di arenarie e argilliti. (Cretaceo Superiore)
-  a1q, Accumuli di frane quiescenti
-  aa, Depositi di versante (Olocene)
-  b, Depositi alluvionali attuali (Olocene)
-  bn, Depositi alluvionali terrazzati antichi e recenti (Olocene)
-  hr, Terreni di riporto

-  Orlo di scarpata di erosione fluviale o torrentizia
-  Soliflusso
-  Solco di erosione concentrata
-  Met. Pontremoli - Cortemaggiore DN 900 (36") in progetto
-  Met. Pontremoli - Cortemaggiore DN 750 (30") in dismissione
-  Trenchless

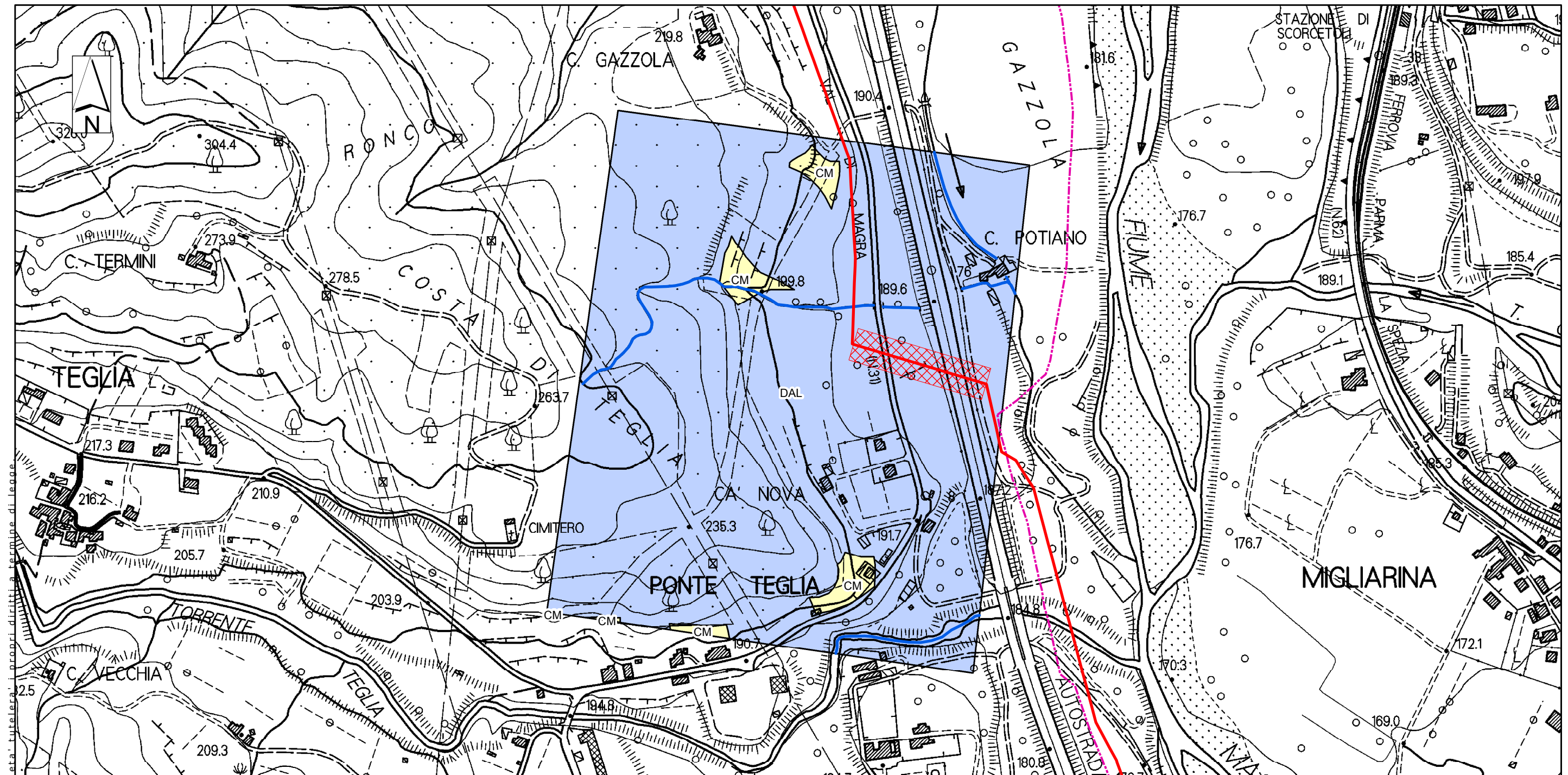
CARTA GEOMORFOLOGICA

Proprietario
Snam
Rete Gas
Progettista
Snamprogetti

METANODOTTO PONTREMOLI - CORTEMAGGIORE
DN 900 (36"), P 75 bar
AREE A PERICOLOSITA' GEOMORFOLOGICA
MACROAREA - A0

DISEGNO **LB-D-83244**
FOGLIO **3 di 6**
REVISIONE **0**
COMMESSA **P66990**
SCALA **1:5.000**

Tavola
2



Il presente disegno e' di proprieta' aziendale - La Societa' Tutelera i propri diritti a termine di legge

Legenda

- COMPLESSO CALCAREO-MARNOSO: Calcari marnosi e marne calcaree, con subordinate intercalazioni di arenarie fini, siltiti e argilliti (Flysch di Ottone).
Da scarsamente a mediamente permeabile per fratturazione
- COMPLESSO DETRITICO-ALLUVIONALE: depositi di versante e di frana, depositi alluvionali attuali, recenti e antichi, depositi continentali pleistocenici.
Permeabilità da medio-bassa ad alta per porosità
- Idrografia

- Met. Pontremoli - Cortemaggiore DN 900 (36")
in progetto
- Met. Pontremoli - Cortemaggiore DN 750 (30")
in dismissione
- Trenchless

CARTA IDROGEOLOGICA

Proprietario
Snam
Rete Gas
Progettista
Snamprogetti

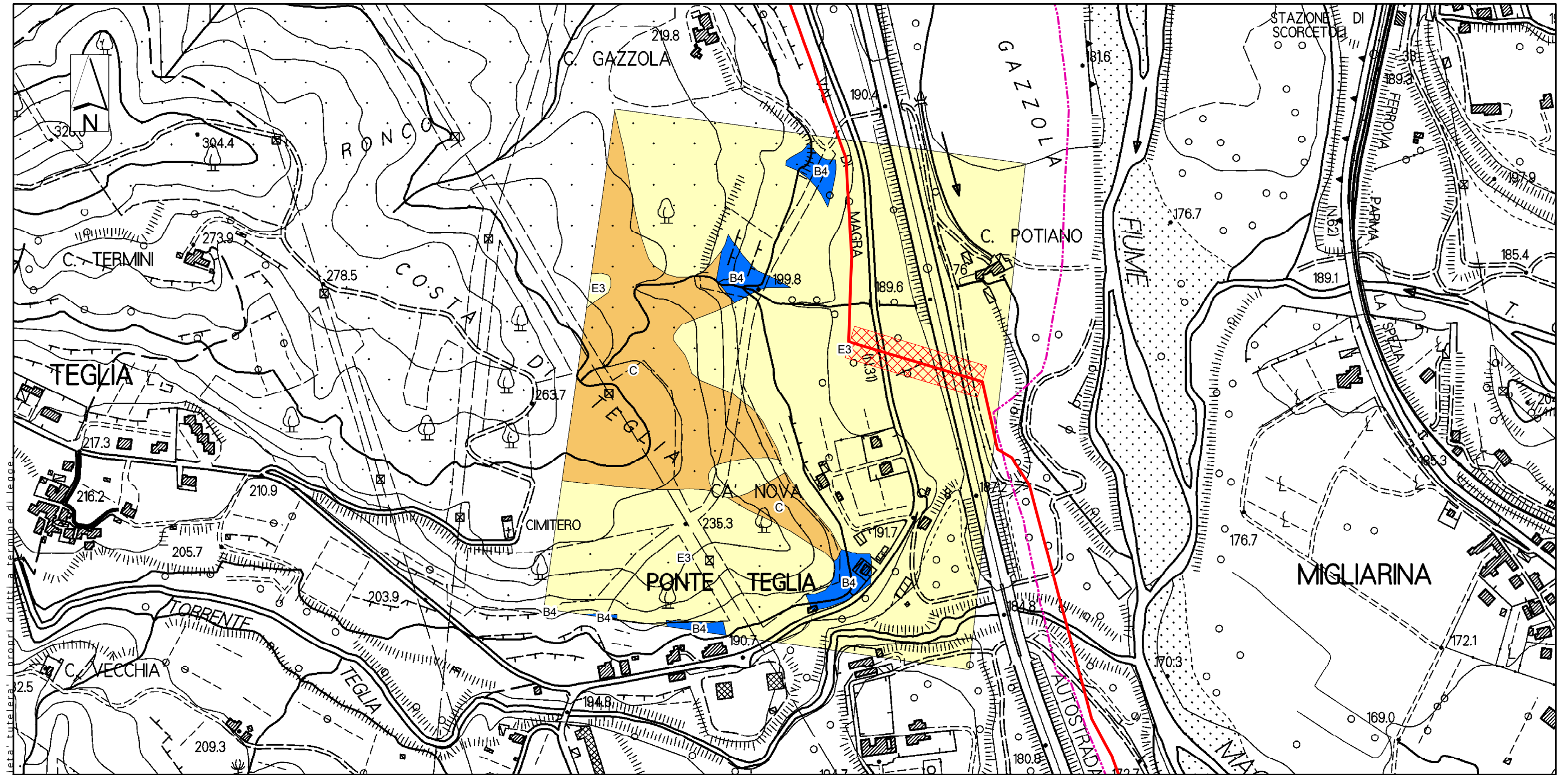
METANODOTTO PONTREMOLI - CORTEMAGGIORE
DN 900 (36"), P 75 bar

AREE A PERICOLOSITA' GEOMORFOLOGICA
MACROAREA - A0

DISEGNO **LB-D-83244**
FOGLIO **4 di 6**
REVISIONE **0**
COMMESSA **P66990**
SCALA **1:5.000**

Tavola

3



Legenda

- B4, Rocce costituite da alternanze di litotipi differenti, Substrato
- C, Conglomerati e sabbie con medio grado di cementazione, Substrato
- E3, Materiali granulari non cementati sabbioso-ghiaiosi, Copertura
- Met. Pontremoli - Cortemaggiore DN 900 (36")
in progetto
- Met. Pontremoli - Cortemaggiore DN 750 (30")
in dismissione
- Trenchless

Il presente disegno e' di proprieta' aziendale - La Societa' Tutelera i propri diritti a termine di legge

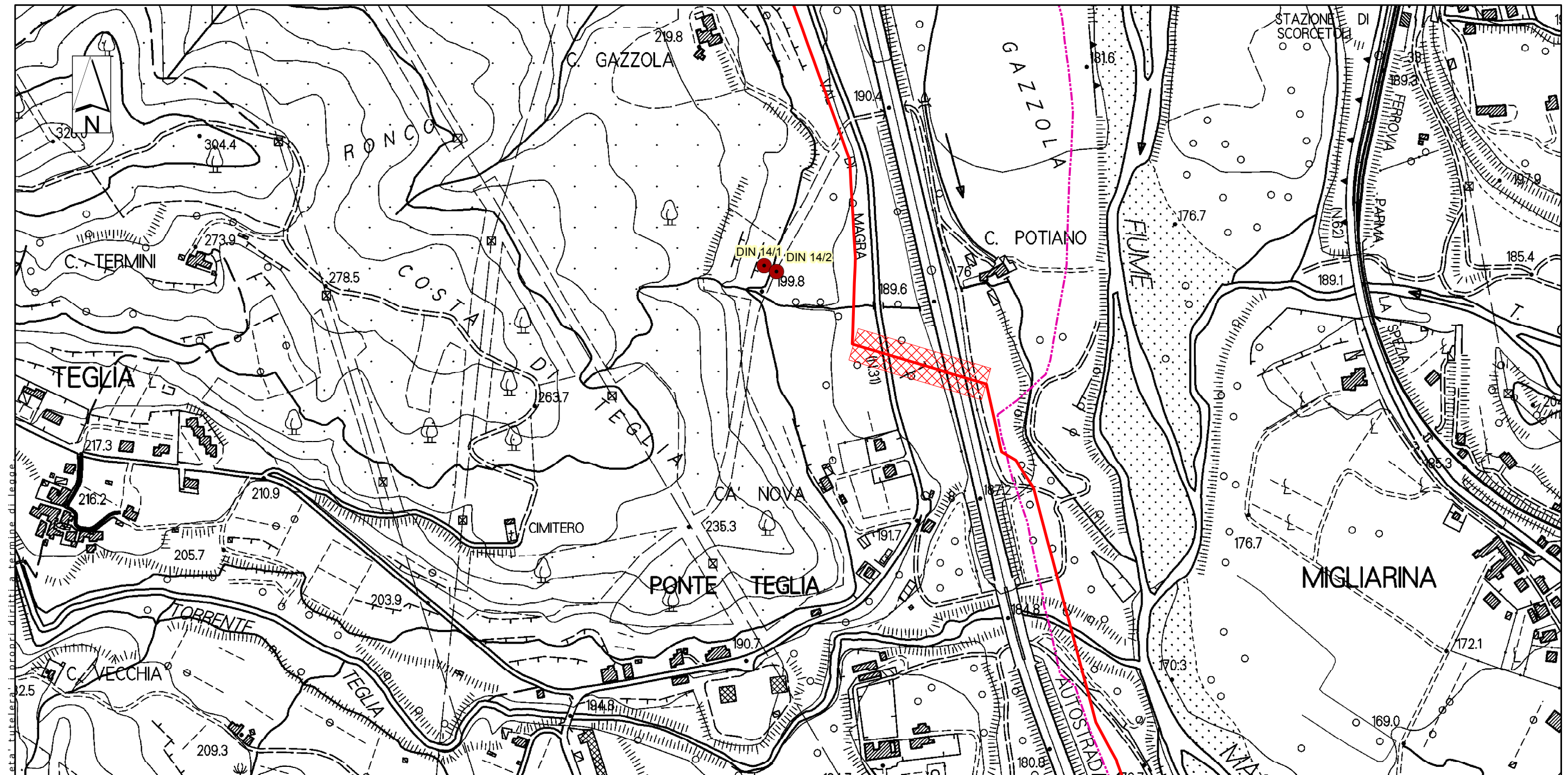
CARTA LITOTECNICA

Proprietario
Snam
 Rete Gas
 Progettista
Snamprogetti

METANODOTTO PONTREMOLI - CORTEMAGGIORE
 DN 900 (36"), P 75 bar
 AREE A PERICOLOSITA' GEOMORFOLOGICA
 MACROAREA - A0

DISEGNO **LB-D-83244**
 FOGLIO **5 di 6**
 REVISIONE **0**
 COMMESSA **P66990**
 SCALA **1:5.000**

Tavola
4



Il presente disegno e' di proprieta' aziendale - La Societa' Tutelera i propri diritti a termine di legge

Legenda

- DIN 14/1
- Sondaggi penetrometrici
- Met. Pontremoli - Cortemaggiore DN 900 (36") in progetto
- Met. Pontremoli - Cortemaggiore DN 750 (30") in dismissione
- Trenchless

CARTA DEI SONDAGGI

Proprietario
Snam
 Rete Gas
 Progettista
Snamprogetti

METANODOTTO PONTREMOLI - CORTEMAGGIORE
 DN 900 (36"), P 75 bar
 AREE A PERICOLOSITA' GEOMORFOLOGICA
 MACROAREA - A0

DISEGNO **LB-D-83244**
 FOGLIO **6 di 6**
 REVISIONE **0**
 COMMESSA **P66990**
 SCALA **1:5.000**

Tavola
5