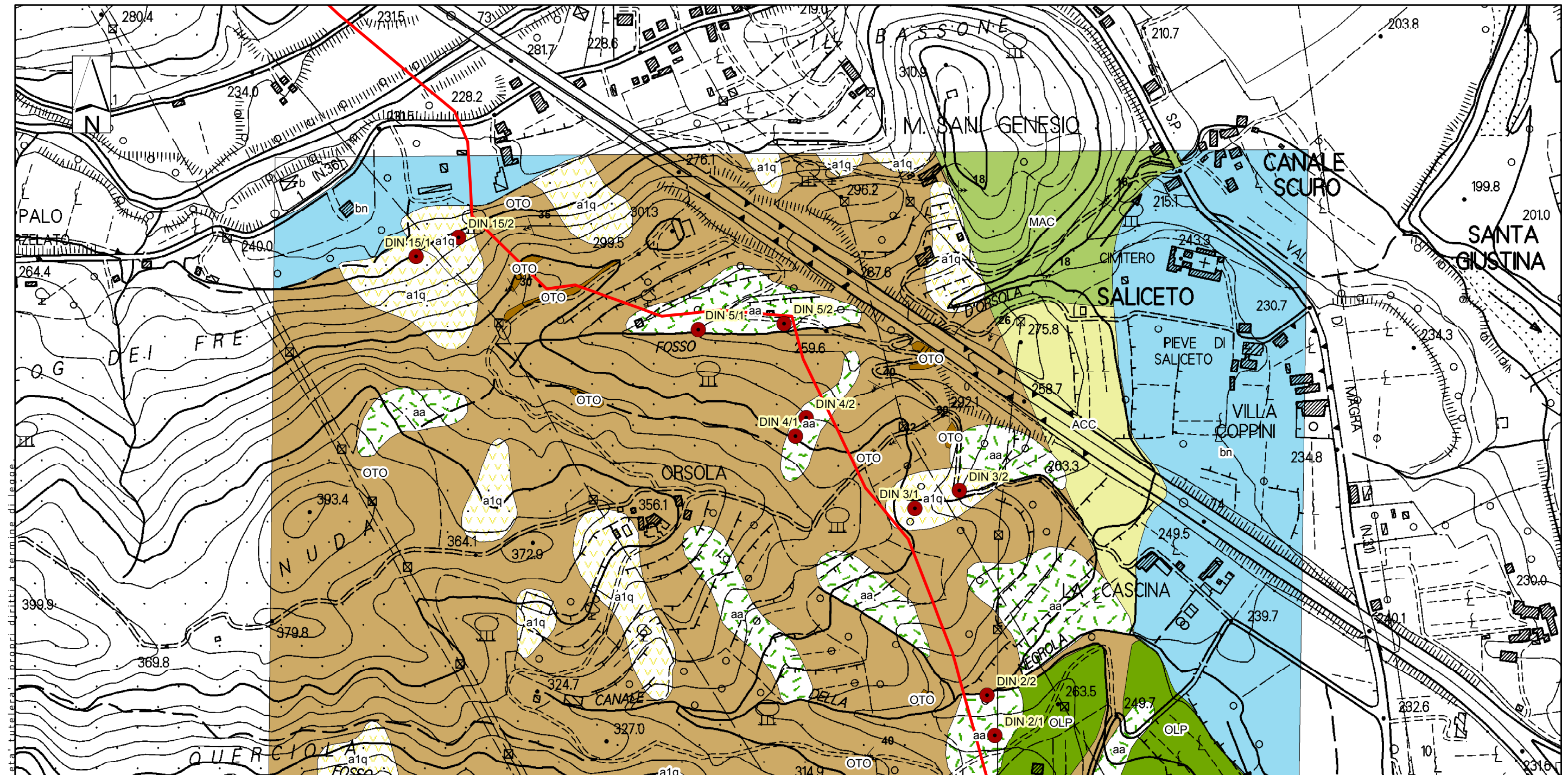




DOCUMENTI DI RIFERIMENTO	N.

0	Giù. 2011	EMISSIONE	SCIOSCIA	CASATI	SCIOSCI
Rev.	DATA	DESCRIZIONE	ELABORATO	VERIFICATO	APPROVATO
					
			COMMESSA P66990	UNITA' 000	
METANODOTTO PONTREMOLI - CORTEMAGGIORE DN 900 (36"), P 75 bar			DISEGNO LB-D-83245		
			REVISIONE	0	
AREE A PERICOLOSITA' GEOMORFOLOGICA MACROAREA - A1			FG. 1	DI	11
			SCALA	1:5.000	



Il presente disegno e' di proprieta' aziendale - La Societa' tutelera' i propri diritti a termine di legge

Legenda

- ACC, Argille e Calcari di Canetolo. Argilliti scagliose con intercalazioni di calcilutiti, calcareniti, areniti fini e siltiti. (Paleocene-Eocene)
- MAC, Macigno. Arenarie quarzoso-feldspatiche in strati da spessi a molto spessi, con intercalazioni di siltite e argilliti (Oligocene-Miocene)
- OLP, Conglomerati di Olivola. Ghiaie polimittiche in matrice sabbiosa, con livelli di sabbie e limi (Villafranchiano-Pleistocene Medio)
- OTO, Flysch di Ottone. Calcari marnosi e mame in strati da medi a molto spessi, con intercalazioni di arenarie e argilliti. (Cretaceo Superiore). Con copertura detritica
- OTO, Flysch di Ottone. Calcari marnosi e mame in strati da medi a molto spessi, con intercalazioni di arenarie e argilliti. (Cretaceo Superiore). In affioramento
- a1q, Accumuli di frana quiescente
- aa, Depositi di versante (Olocene)
- b, Depositi alluvionali attuali (Olocene)
- bn, Depositi alluvionali terrazzati antichi e recenti (Olocene)
- DIN 14/1 Sondaggi penetrometrici
- Stratificazione
- Met. Pontremoli - Cortemaggiore DN 900 (36") in progetto
- Met. Pontremoli - Cortemaggiore DN 750 (30") in dismissione

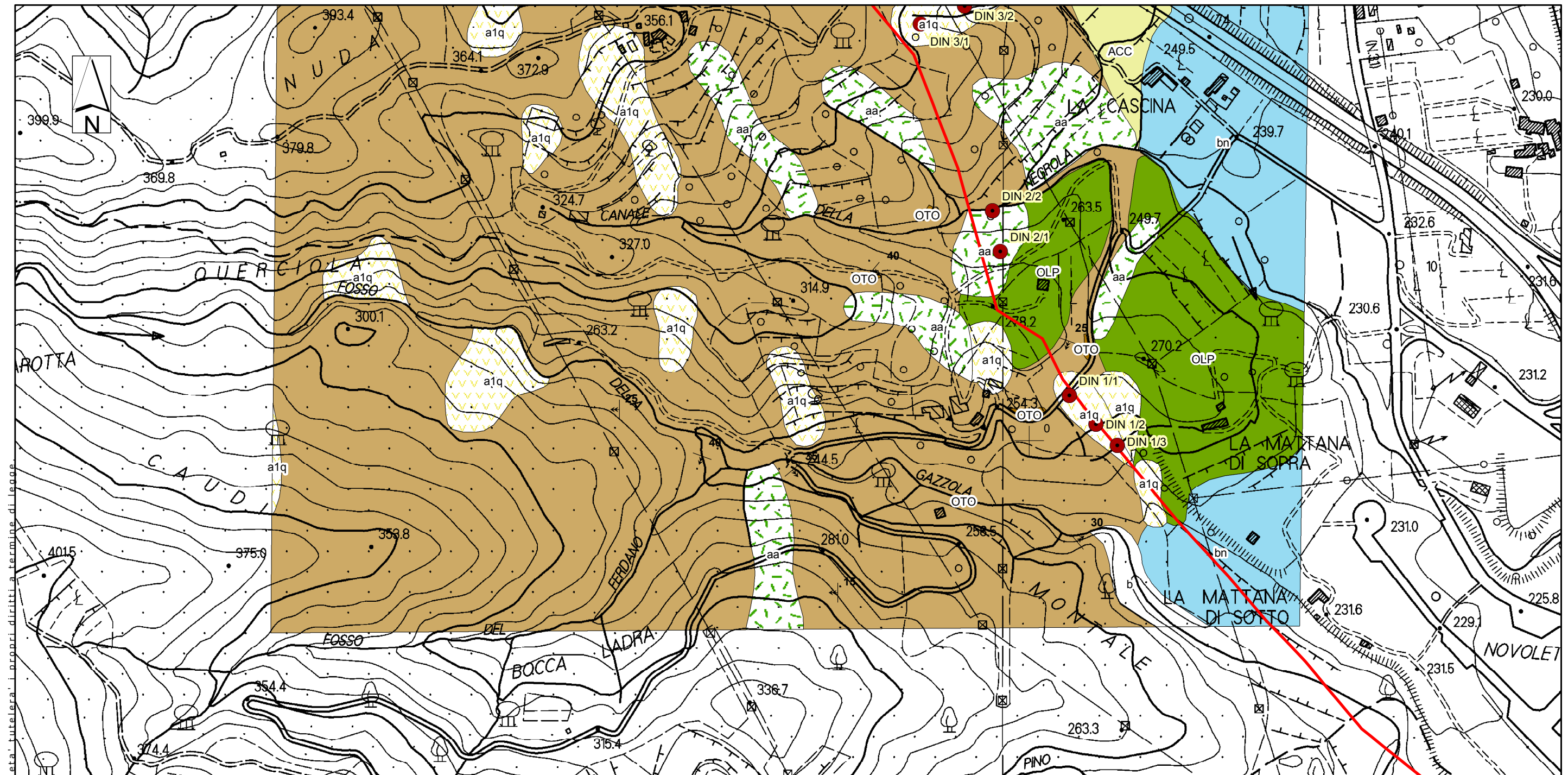
CARTA GEOLOGICA

Proprietario
Snam
Rete Gas
Progettista
Snamprogetti

METANODOTTO PONTREMOLI - CORTEMAGGIORE
DN 900 (36"), P 75 bar
AREE A PERICOLOSITA' GEOMORFOLOGICA
MACROAREA - A1

DISEGNO **LB-D-83245**
FOGLIO **2 di 11**
REVISIONE **0**
COMMESSA **P66990**
SCALA **1:5.000**

Tavola
1



Il presente disegno e' di proprieta' aziendale - La Societa' Tutelera i propri diritti a termine di legge

Legenda

- ACC, Argille e Calcari di Canetolo. Argilliti scagliose con intercalazioni di calcilutiti, calcareniti, areniti fini e siltiti. (Paleocene-Eocene)
- MAC, Macigno. Arenarie quarzoso-feldspatiche in strati da spessi a molto spessi, con intercalazioni di siltite e argilliti (Oligocene-Miocene)
- OLP, Conglomerati di Olivola. Ghiaie polimittiche in matrice sabbiosa, con livelli di sabbie e limi (Villafranchiano-Pleistocene Medio)
- OTO, Flysch di Ottone. Calcari marnosi e mame in strati da medi a molto spessi, con intercalazioni di arenarie e argilliti. (Cretaceo Superiore). Con copertura detritica
- OTO, Flysch di Ottone. Calcari marnosi e mame in strati da medi a molto spessi, con intercalazioni di arenarie e argilliti. (Cretaceo Superiore). In affioramento
- a1q, Accumuli di frana quiescente
- aa, Depositi di versante (Olocene)
- b, Depositi alluvionali attuali (Olocene)
- bn, Depositi alluvionali terrazzati antichi e recenti (Olocene)

- DIN 14/1 Sondaggi penetrometrici
- Stratificazione
- Met. Pontremoli - Cortemaggiore DN 900 (36") in progetto
- Met. Pontremoli - Cortemaggiore DN 750 (30") in dismissione

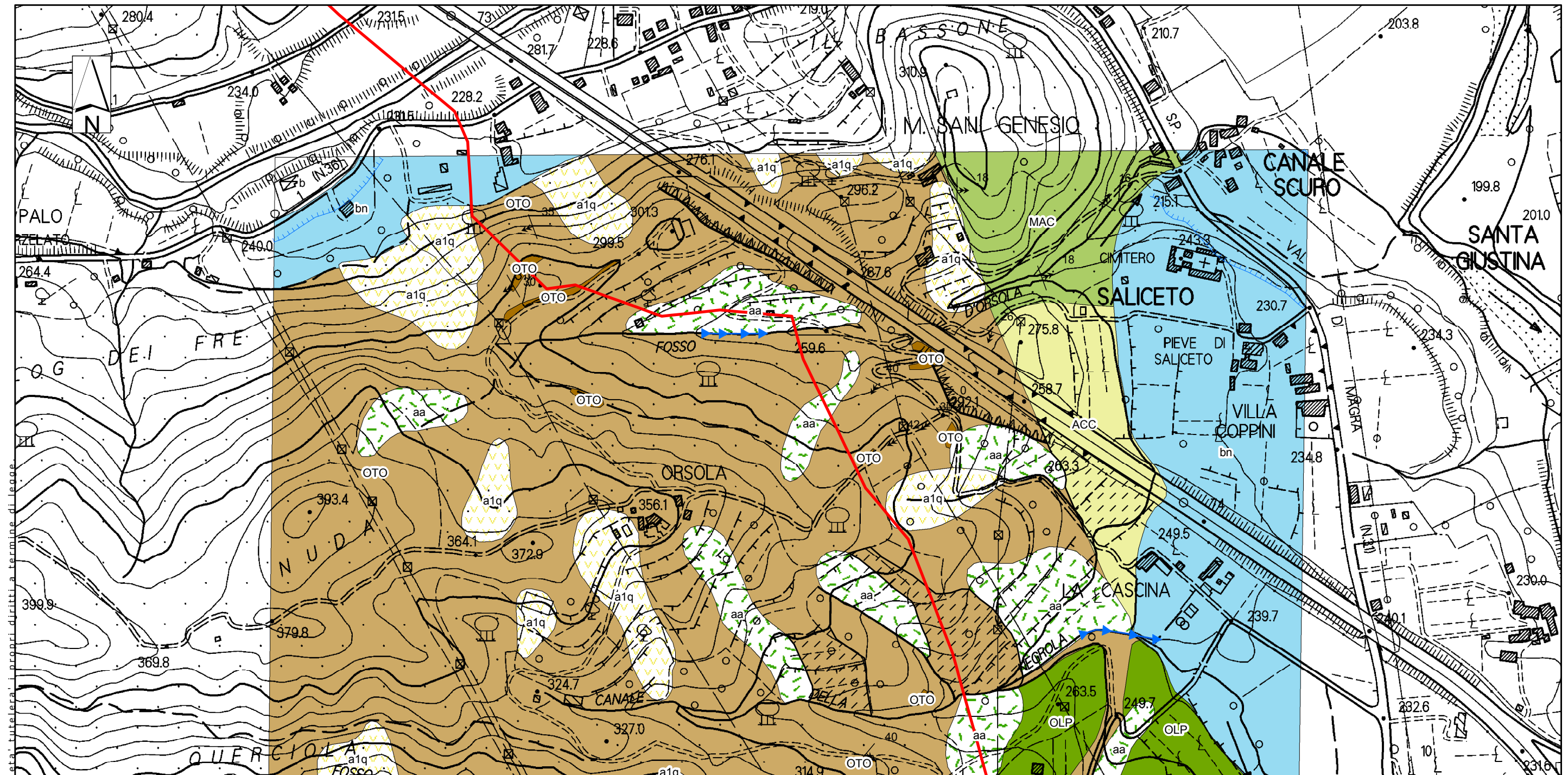
CARTA GEOLOGICA

Proprietario
Snam
Rete Gas
Progettista
Snamprogetti

METANODOTTO PONTREMOLI - CORTEMAGGIORE
DN 900 (36"), P 75 bar
AREE A PERICOLOSITA' GEOMORFOLOGICA
MACROAREA - A1

DISEGNO **LB-D-83245**
FOGLIO **3 di 11**
REVISIONE **0**
COMMESSA **P66990**
SCALA **1:5.000**

Tavola
2



Il presente disegno e' di proprieta' aziendale - La Societa' tutelera' i propri diritti a termine di legge

Legenda

- | | | | |
|--|---|--|---|
| | ACC, Argille e Calcari di Canetolo. Argilliti scagliose con intercalazioni di calcilutiti, calcareniti, areniti fini e siltiti. (Paleocene-Eocene) | | Stratificazione |
| | MAC, Macigno. Arenarie quarzoso-feldspatiche in strati da spessi a molto spessi, con intercalazioni di siltite e argilliti (Oligocene-Miocene) | | Orlo di scarpata di scavo |
| | OLP, Conglomerati di Olivola. Ghiaie polimittiche in matrice sabbiosa, con livelli di sabbie e limi (Villafranchiano-Pleistocene Medio) | | Orlo di scarpata di erosione fluviale o torrentizia |
| | OTO, Flysch di Ottone. Calcari marnosi e mame in strati da medi a molto spessi, con intercalazioni di arenarie e argilliti. (Cretaceo Superiore). Con copertura detritica | | Solco di erosione concentrata |
| | OTO, Flysch di Ottone. Calcari marnosi e mame in strati da medi a molto spessi, con intercalazioni di arenarie e argilliti. (Cretaceo Superiore). In affioramento | | Superficie con forme di erosione diffusa |
| | a1q, Accumuli di frana quiescente | | Met. Pontremoli - Cortemaggiore DN 900 (36") in progetto |
| | aa, Depositi di versante (Olocene) | | Met. Pontremoli - Cortemaggiore DN 750 (30") in dismissione |
| | b, Depositi alluvionali attuali (Olocene) | | |
| | bn, Depositi alluvionali terrazzati antichi e recenti (Olocene) | | |

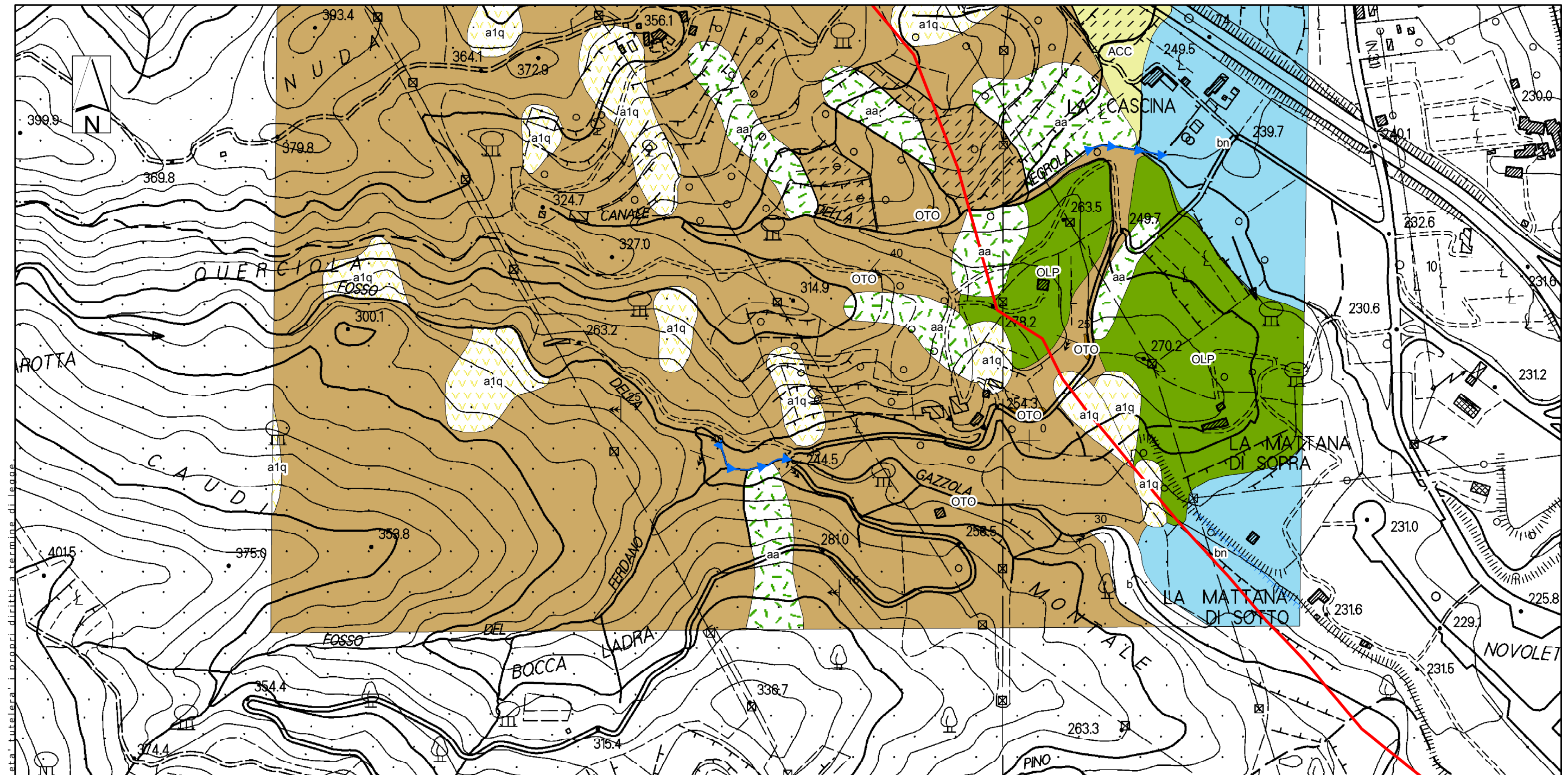
CARTA GEOMORFOLOGICA

Proprietario
Snam
Rete Gas
Progettista
Snamprogetti

METANODOTTO PONTREMOLI - CORTEMAGGIORE
DN 900 (36"), P 75 bar
AREE A PERICOLOSITA' GEOMORFOLOGICA
MACROAREA - A1

DISEGNO **LB-D-83245**
FOGLIO **4 di 11**
REVISIONE **0**
COMMESSA **P66990**
SCALA **1:5.000**

Tavola
3



Il presente disegno e' di proprieta' aziendale - La Societa' Tutelera i propri diritti a termine di legge

Legenda

- ACC, Argille e Calcari di Canetolo. Argilliti scagliose con intercalazioni di calcilutiti, calcareniti, areniti fini e siltiti. (Paleocene-Eocene)
- MAC, Macigno. Arenarie quarzoso-feldspatiche in strati da spessi a molto spessi, con intercalazioni di siltite e argilliti (Oligocene-Miocene)
- OLP, Conglomerati di Olivola. Ghiaie polimittiche in matrice sabbiosa, con livelli di sabbie e limi (Villafranchiano-Pleistocene Medio)
- OTO, Flysch di Ottone. Calcari marnosi e mame in strati da medi a molto spessi, con intercalazioni di arenarie e argilliti. (Cretaceo Superiore). Con copertura detritica
- OTO, Flysch di Ottone. Calcari marnosi e mame in strati da medi a molto spessi, con intercalazioni di arenarie e argilliti. (Cretaceo Superiore). In affioramento
- a1q, Accumuli di frana quiescente
- aa, Depositi di versante (Olocene)
- b, Depositi alluvionali attuali (Olocene)
- bn, Depositi alluvionali terrazzati antichi e recenti (Olocene)

- Stratificazione
- Orlo di scarpata di scavo
- Orlo di scarpata di erosione fluviale o torrentizia
- Solco di erosione concentrata
- Superficie con forme di erosione diffusa
- Met. Pontremoli - Cortemaggiore DN 900 (36") in progetto
- Met. Pontremoli - Cortemaggiore DN 750 (30") in dismissione

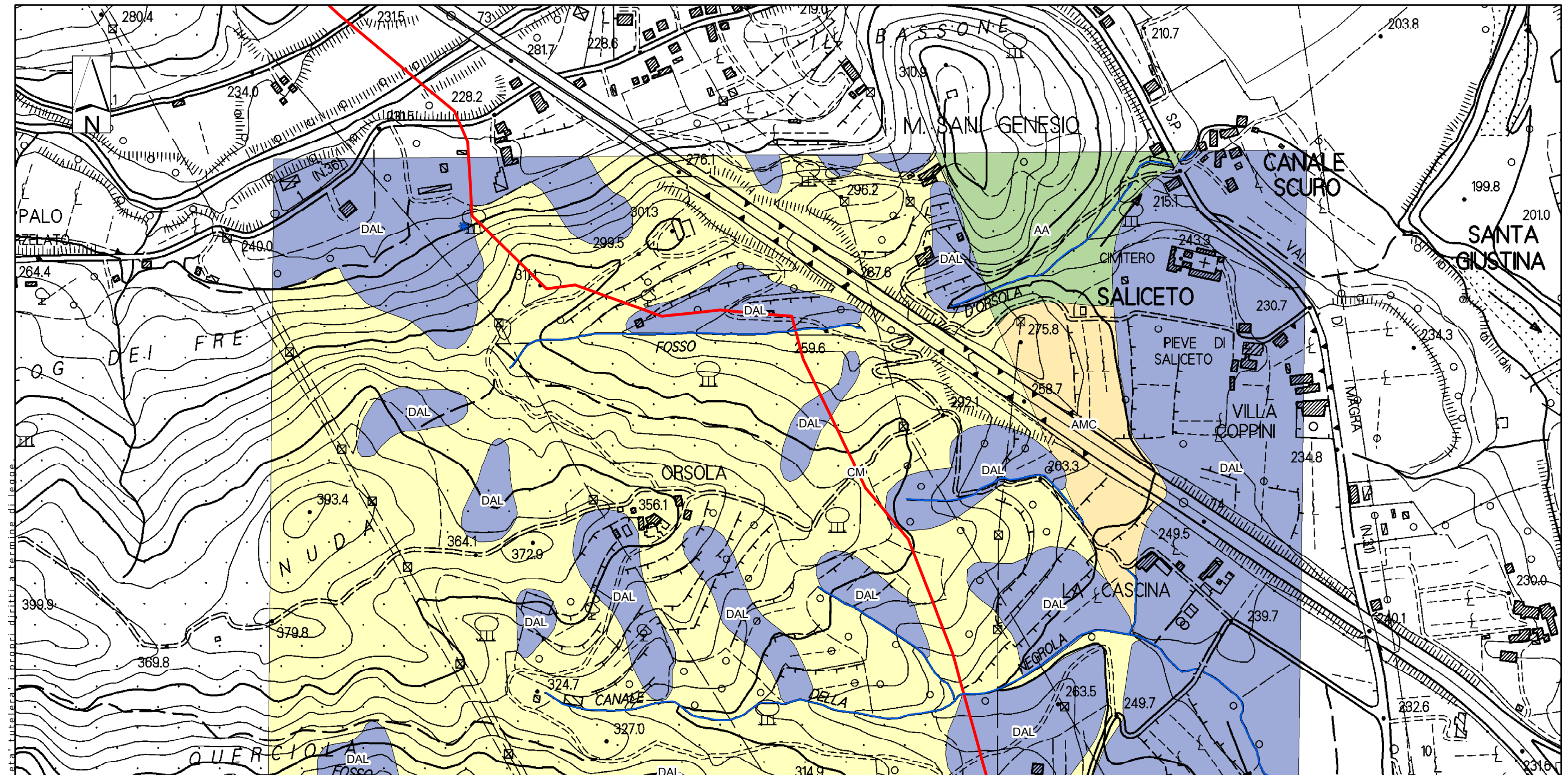
CARTA GEOMORFOLOGICA

Proprietario
Snam
Rete Gas
Progettista
Snamprogetti

METANODOTTO PONTREMOLI - CORTEMAGGIORE
DN 900 (36"), P 75 bar
AREE A PERICOLOSITA' GEOMORFOLOGICA
MACROAREA - A1

DISEGNO **LB-D-83245**
FOGLIO **5 di 11**
REVISIONE **0**
COMMESSA **P66990**
SCALA **1:5.000**

Tavola
4



Il presente disegno e' di proprieta' aziendale - La Societa' tutelera' i propri diritti a termine di legge

Legenda

- AA, COMPLESSO ARENACEO-ARGILLOSO: Arenarie a composizione arkosica, silti e argilliti (arenarie di Monte Gottero, Macigno). Mediamente permeabile per fratturazione
- AMC, COMPLESSO ARGILLOSO-MARNOSO-CALCAREO: Argilliti, calcari marnosi, calcareniti; minori intercalazioni di arenarie e silti (Argille e Calcari di Canetolo). Scarsamente permeabili per fratturazione
- CM, COMPLESSO CALCAREO-MARNOSO: Calcari marnosi e marne calcaree, con subordinate intercalazioni di arenarie fini, silti e argilliti (Flysch di Ottone). Da scarsamente a mediamente permeabile per fratturazione
- DAL, COMPLESSO DETRITICO-ALLUVIONALE: depositi di versante e di frana, depositi alluvionali attuali, recenti e antichi, depositi continentali pleistocenici. Permeabilità da medio-bassa ad alta per porosità
- Sorgente
- Idrografia
- Met. Pontremoli - Cortemaggiore DN 900 (36") in progetto
- Met. Pontremoli - Cortemaggiore DN 750 (30") in dismissione

CARTA IDROGEOLOGICA

Proprietario
Snam
Rete Gas
Progettista
Snamprogetti

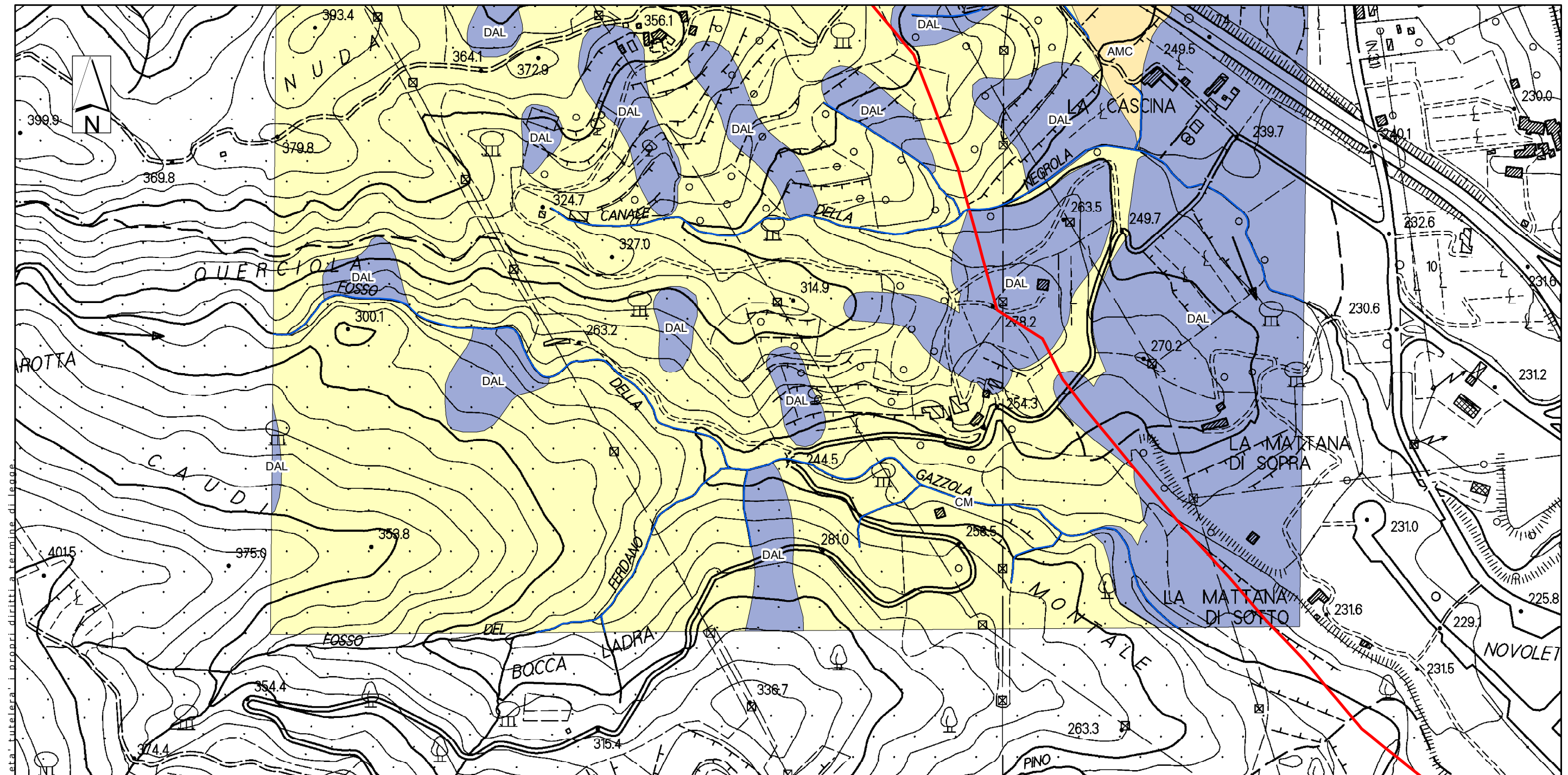
METANODOTTO PONTREMOLI - CORTEMAGGIORE
DN 900 (36"), P 75 bar

AREE A PERICOLOSITA' GEOMORFOLOGICA
MACROAREA - A1

DISEGNO **LB-D-83245**
FOGLIO **6 di 11**
REVISIONE **0**
COMMESSA **P66990**
SCALA **1:5.000**

Tavola

5



Il presente disegno e' di proprieta' aziendale - La Societa' Tutelera i propri diritti a termine di legge

Legenda

- AA, COMPLESSO ARENACEO-ARGILLOSO: Arenarie a composizione arkosica, siltiti e argilliti (arenarie di Monte Gottero, Macigno). Mediamente permeabile per fratturazione
- AMC, COMPLESSO ARGILLOSO-MARNOSO-CALCAREO: Argilliti, calcari marnosi, calcareniti; minori intercalazioni di arenarie e siltiti (Argille e Calcari di Canetolo). Scarsamente permeabili per fratturazione
- CM, COMPLESSO CALCAREO-MARNOSO: Calcari marnosi e marne calcaree, con subordinate intercalazioni di arenarie fini, siltiti e argilliti (Flysch di Ottone). Da scarsamente a mediamente permeabile per fratturazione
- DAL, COMPLESSO DETRITICO-ALLUVIONALE: depositi di versante e di frana, depositi alluvionali attuali, recenti e antichi, depositi continentali pleistocenici. Permeabilita' da medio-bassa ad alta per porosita'
- * Sorgente
- Idrografia
- Met. Pontremoli - Cortemaggiore DN 900 (36") in progetto
- Met. Pontremoli - Cortemaggiore DN 750 (30") in dismissione

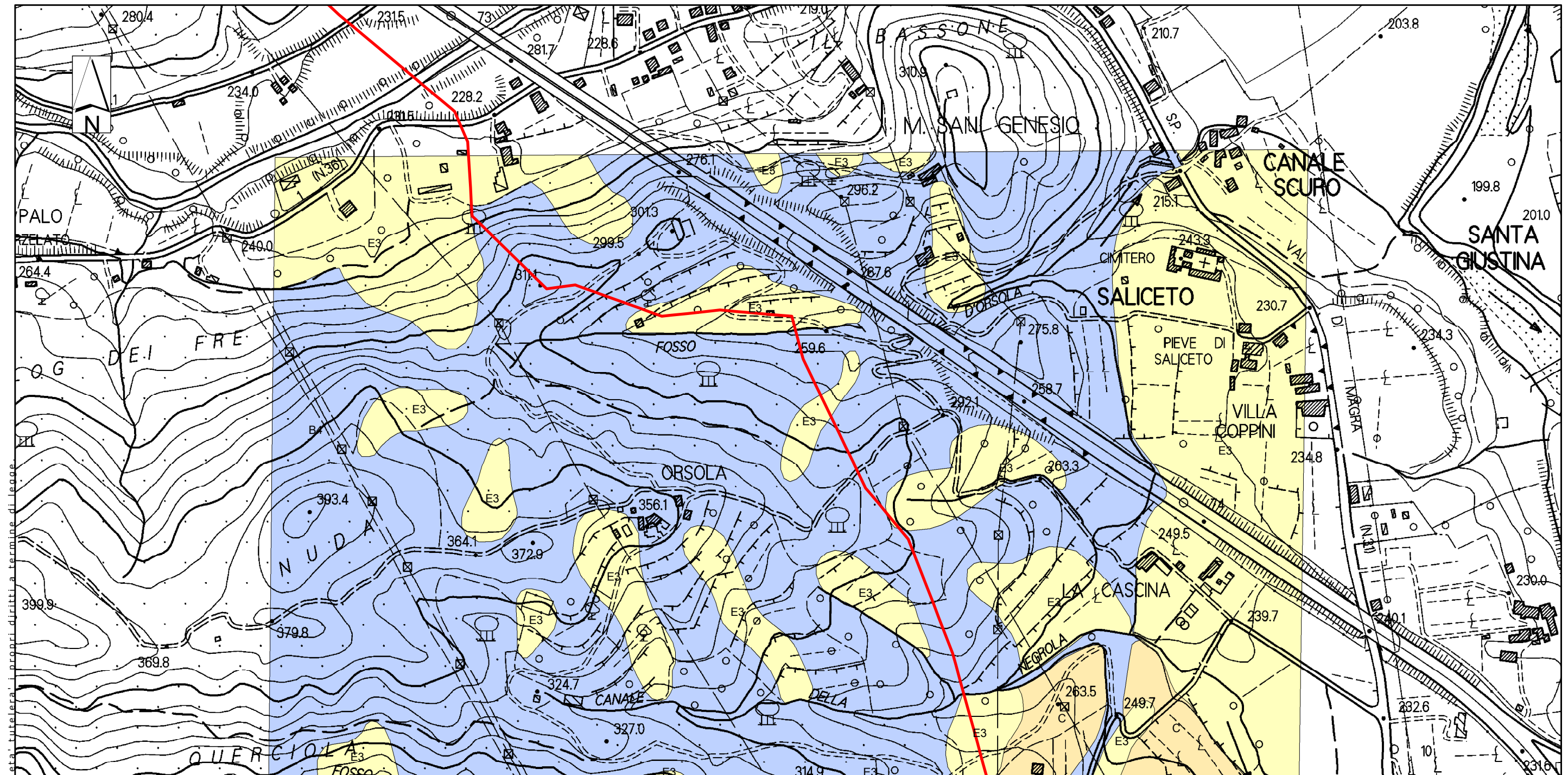
CARTA IDROGEOLOGICA

Proprietario
Snam
 Rete Gas
 Progettista
Snamprogetti

METANODOTTO PONTREMOLI - CORTEMAGGIORE
 DN 900 (36"), P 75 bar
 AREE A PERICOLOSITA' GEOMORFOLOGICA
 MACROAREA - A1

DISEGNO **LB-D-83245**
 FOGLIO **7 di 11**
 REVISIONE **0**
 COMMESSA **P66990**
 SCALA **1:5.000**

Tavola
6



Il presente disegno e' di proprieta' aziendale - La Societa' tutelera' i propri diritti a termine di legge

Legenda

- B4, Rocce costituite da alternanze di litotipi differenti, Substrato
- C, Conglomerati e sabbie con medio grado di cementazione, Substrato
- E3, Materiali granulari non cementati sabbioso-ghiaiosi, Copertura
- Met. Pontremoli - Cortemaggiore DN 900 (36")
in progetto
- Met. Pontremoli - Cortemaggiore DN 750 (30")
in dismissione

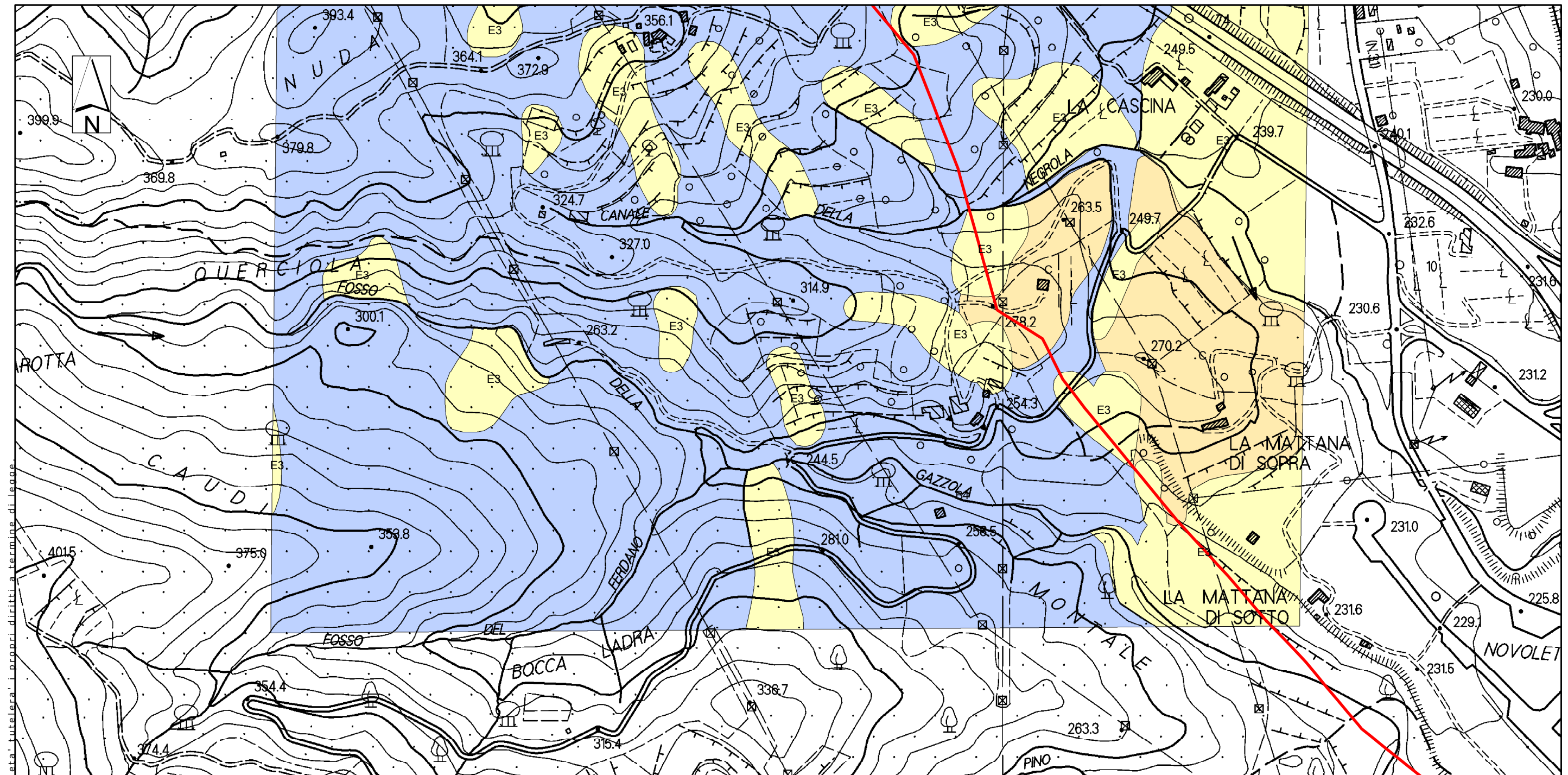
CARTA LITOTECNICA

Proprietario
Snam
Rete Gas
Progettista
Snamprogetti

METANODOTTO PONTREMOLI - CORTEMAGGIORE
DN 900 (36"), P 75 bar
AREE A PERICOLOSITA' GEOMORFOLOGICA
MACROAREA - A1

DISEGNO **LB-D-83245**
FOGLIO **8 di 11**
REVISIONE **0**
COMMESSA **P66990**
SCALA **1:5.000**

Tavola
7



Il presente disegno e' di proprieta' aziendale - La Societa' tutelera' i propri diritti a termine di legge

Legenda

- B4, Rocce costituite da alternanze di litotipi differenti, Substrato
- C, Conglomerati e sabbie con medio grado di cementazione, Substrato
- E3, Materiali granulari non cementati sabbioso-ghiaiosi, Copertura
- Met. Pontremoli - Cortemaggiore DN 900 (36") in progetto
- Met. Pontremoli - Cortemaggiore DN 750 (30") in dismissione

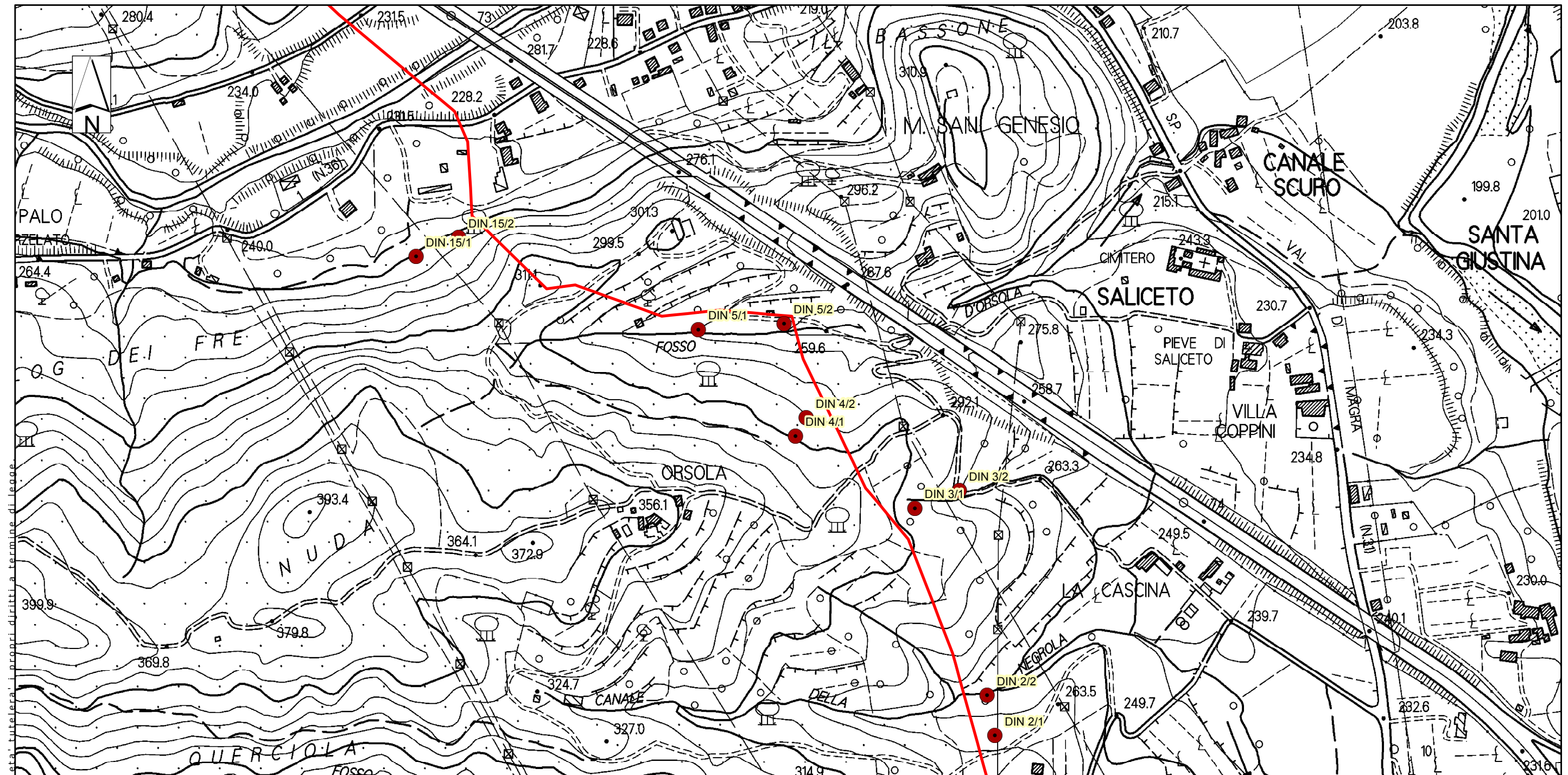
CARTA LITOTECNICA

Proprietario
Snam
 Rete Gas
 Progettista
Snamprogetti

METANODOTTO PONTREMOLI - CORTEMAGGIORE
 DN 900 (36"), P 75 bar
 AREE A PERICOLOSITA' GEOMORFOLOGICA
 MACROAREA - A1

DISEGNO **LB-D-83245**
 FOGLIO **9 di 11**
 REVISIONE **0**
 COMMESSA **P66990**
 SCALA **1:5.000**

Tavola
8



Il presente disegno e' di proprieta' aziendale - La Societa' tutelera' i propri diritti a termine di legge

Legenda

- DIN 14/1 Sondaggi penetrometrici
- Met. Pontremoli - Cortemaggiore DN 900 (36") in progetto
- - - Met. Pontremoli - Cortemaggiore DN 750 (30") in dismissione

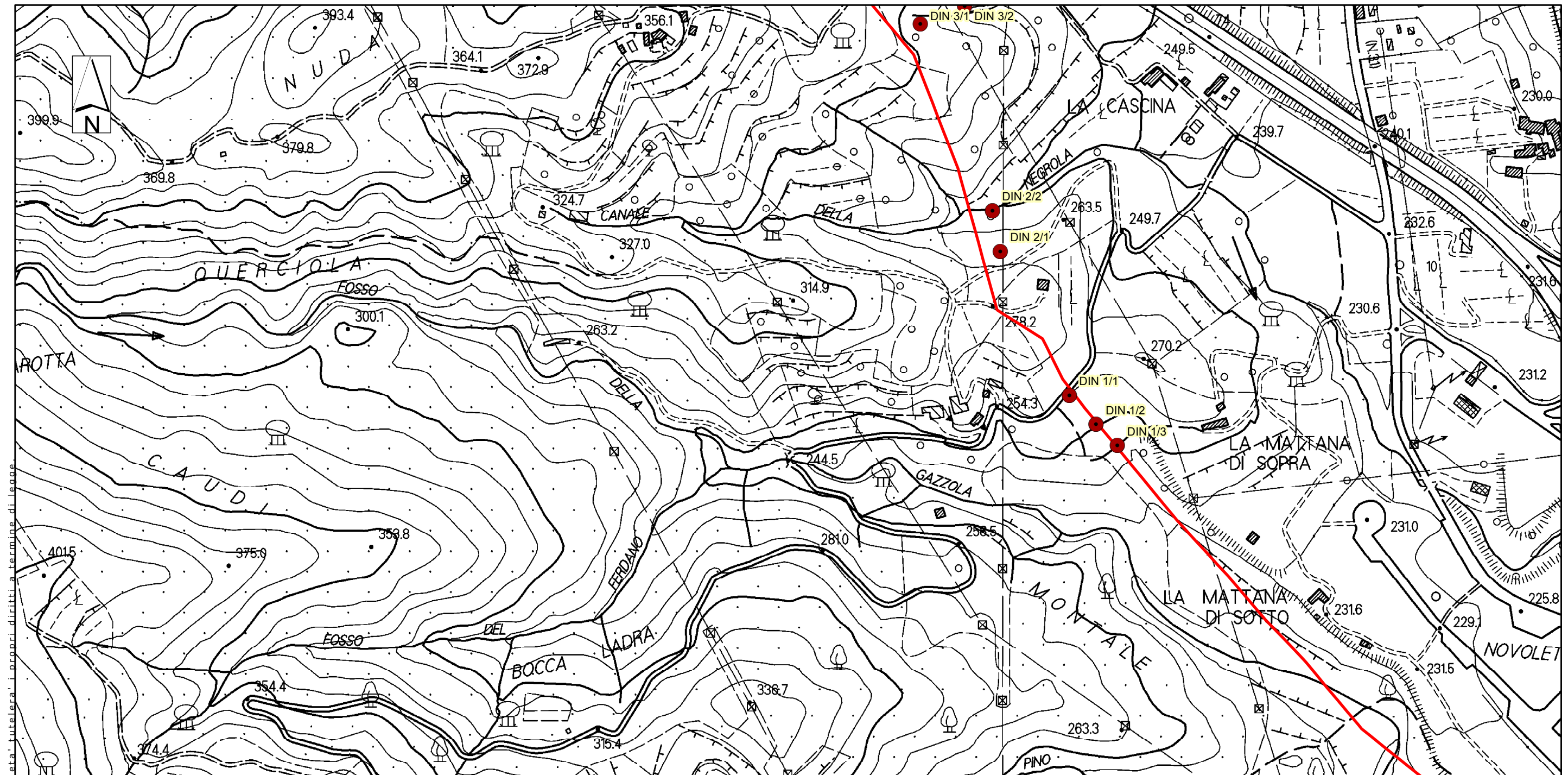
CARTA DEI SONDAGGI

Proprietario
Snam
 Rete Gas
 Progettista
Snamprogetti

METANODOTTO PONTREMOLI - CORTEMAGGIORE
 DN 900 (36"), P 75 bar
AREE A PERICOLOSITA' GEOMORFOLOGICA
 MACROAREA - A1

DISEGNO **LB-D-83245**
 FOGLIO **10 di 11**
 REVISIONE **0**
 COMMESSA **P66990**
 SCALA **1:5.000**

Tavola
9



Il presente disegno e' di proprieta' aziendale - La Societa' Tutelera i propri diritti a termine di legge

Legenda

- **DIN 14/1**
Sondaggi penetrometrici
- Met. Pontremoli - Cortemaggiore DN 900 (36")
in progetto
- - - Met. Pontremoli - Cortemaggiore DN 750 (30")
in dismissione

CARTA DEI SONDAGGI

Proprietario
Snam
Rete Gas
Progettista
Snamprogetti

METANODOTTO PONTREMOLI - CORTEMAGGIORE
DN 900 (36"), P 75 bar
AREE A PERICOLOSITA' GEOMORFOLOGICA
MACROAREA - A1

DISEGNO **LB-D-83245**
FOGLIO **11 di 11**
REVISIONE **0**
COMMESSA **P66990**
SCALA **1:5.000**

Tavola
10