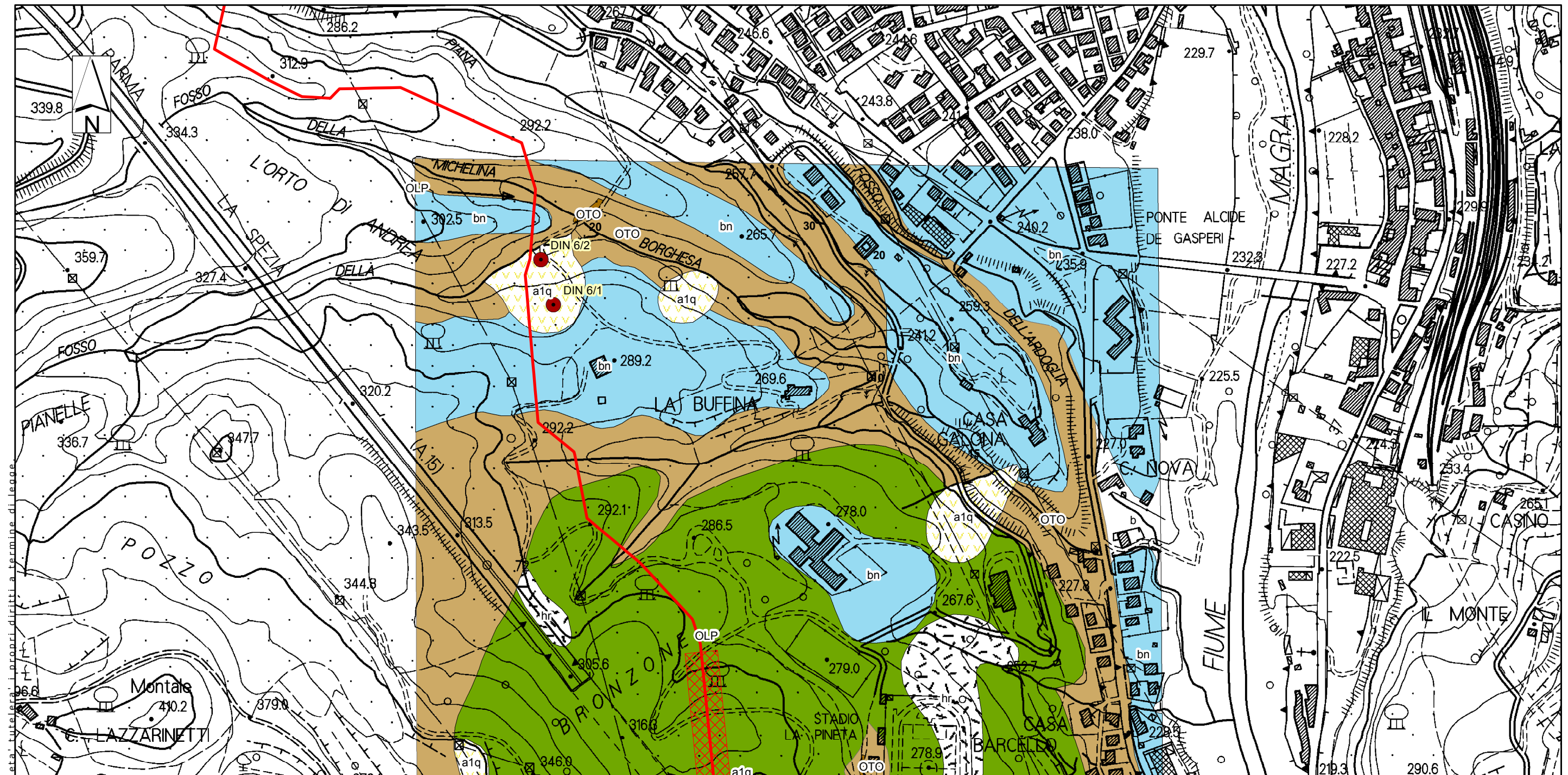




DOCUMENTI DI RIFERIMENTO	N.

0	Giù. 2011	EMISSIONE	SCIOSCIA	CASATI	SCIOSCI
Rev.	DATA	DESCRIZIONE	ELABORATO	VERIFICATO	APPROVATO
					
			COMMESSA <b>P66990</b>	UNITA' <b>000</b>	
METANODOTTO PONTREMOLI - CORTEMAGGIORE DN 900 (36"), P 75 bar			DISEGNO <b>LB-D-83246</b>		
			REVISIONE	<b>0</b>	
AREE A PERICOLOSITA' GEOMORFOLOGICA MACROAREA - A2			FG. 1	DI	11
			SCALA	<b>1:5.000</b>	



Il presente disegno e' di proprieta' aziendale - La Societa' tutela i propri diritti a termine di legge

**Legenda**

- OLP, Conglomerati di Olivola. Ghiaie polimittiche in matrice sabbiosa, con livelli di sabbie e limi (Villafranchiano-Pleistocene Medio)
- OTO, Flysch di Ottone. Calcari marnosi e mame in strati da medi a molto spessi, con intercalazioni di arenarie e argilliti. (Cretaceo Superiore). Con copertura detritica
- OTO, Flysch di Ottone. Calcari marnosi e mame in strati da medi a molto spessi, con intercalazioni di arenarie e argilliti. (Cretaceo Superiore). In affioramento
- a1q, Accumuli di frana quiescente
- b, Depositi alluvionali attuali (Olocene)
- bn, Depositi alluvionali terrazzati antichi e recenti (Olocene)
- hr, Terreni di riporto

- DIN 14/1 Sondaggi penetrometrici
- Stratificazione
- Met. Pontremoli - Cortemaggiore DN 900 (36") in progetto
- Met. Pontremoli - Cortemaggiore DN 750 (30") in dismissione
- Trenchless

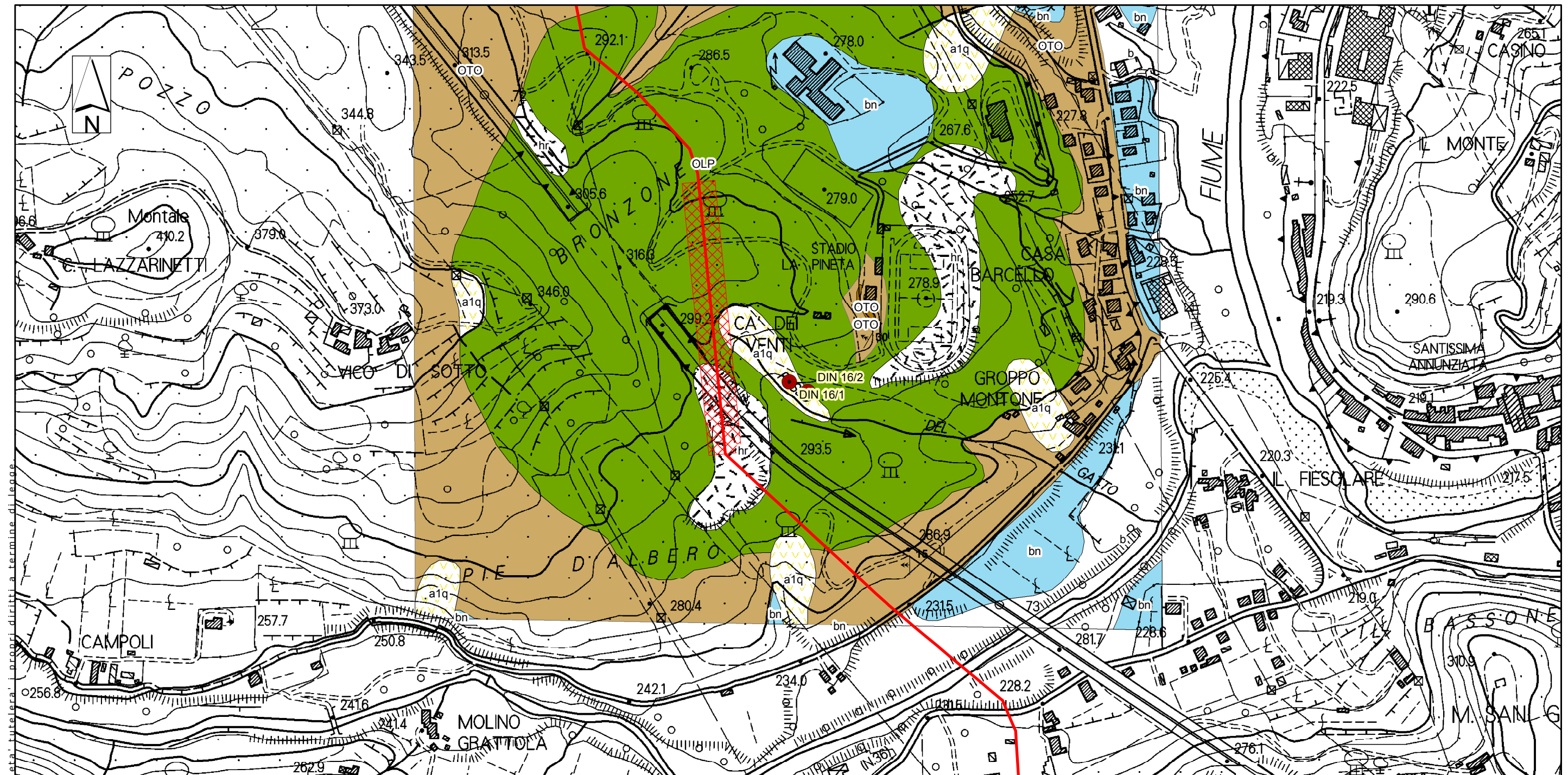
**CARTA GEOLOGICA**

Proprietario  
**Snam**  
Rete Gas  
Progettista  
**Snamprogetti**

METANODOTTO PONTREMOLI - CORTEMAGGIORE  
DN 900 (36"), P 75 bar  
AREE A PERICOLOSITA' GEOMORFOLOGICA  
MACROAREA - A2

DISEGNO **LB-D-83246**  
FOGLIO **2 di 11**  
REVISIONE **0**  
COMMESSA **P66990**  
SCALA **1:5.000**

Tavola  
**1**



Il presente disegno e' di proprieta' aziendale - La Societa' tutelera' i propri diritti a termine di legge

**Legenda**

- OLP, Conglomerati di Olivola. Ghiaie polimittiche in matrice sabbiosa, con livelli di sabbie e limi (Villafranchiano-Pleistocene Medio)
- OTO, Flysch di Ottone. Calcari marnosi e marme in strati da medi a molto spessi, con intercalazioni di arenarie e argilliti. (Cretaceo Superiore). Con copertura detritica
- OTO, Flysch di Ottone. Calcari marnosi e marme in strati da medi a molto spessi, con intercalazioni di arenarie e argilliti. (Cretaceo Superiore). In affioramento
- a1q, Accumuli di frana quiescente
- b, Depositi alluvionali attuali (Olocene)
- bn, Depositi alluvionali terrazzati antichi e recenti (Olocene)
- hr, Terreni di riporto

- DIN 14/1 Sondaggi penetrometrici
- Stratificazione
- Met. Pontremoli - Cortemaggiore DN 900 (36") in progetto
- Met. Pontremoli - Cortemaggiore DN 750 (30") in dismissione
- Trenchless

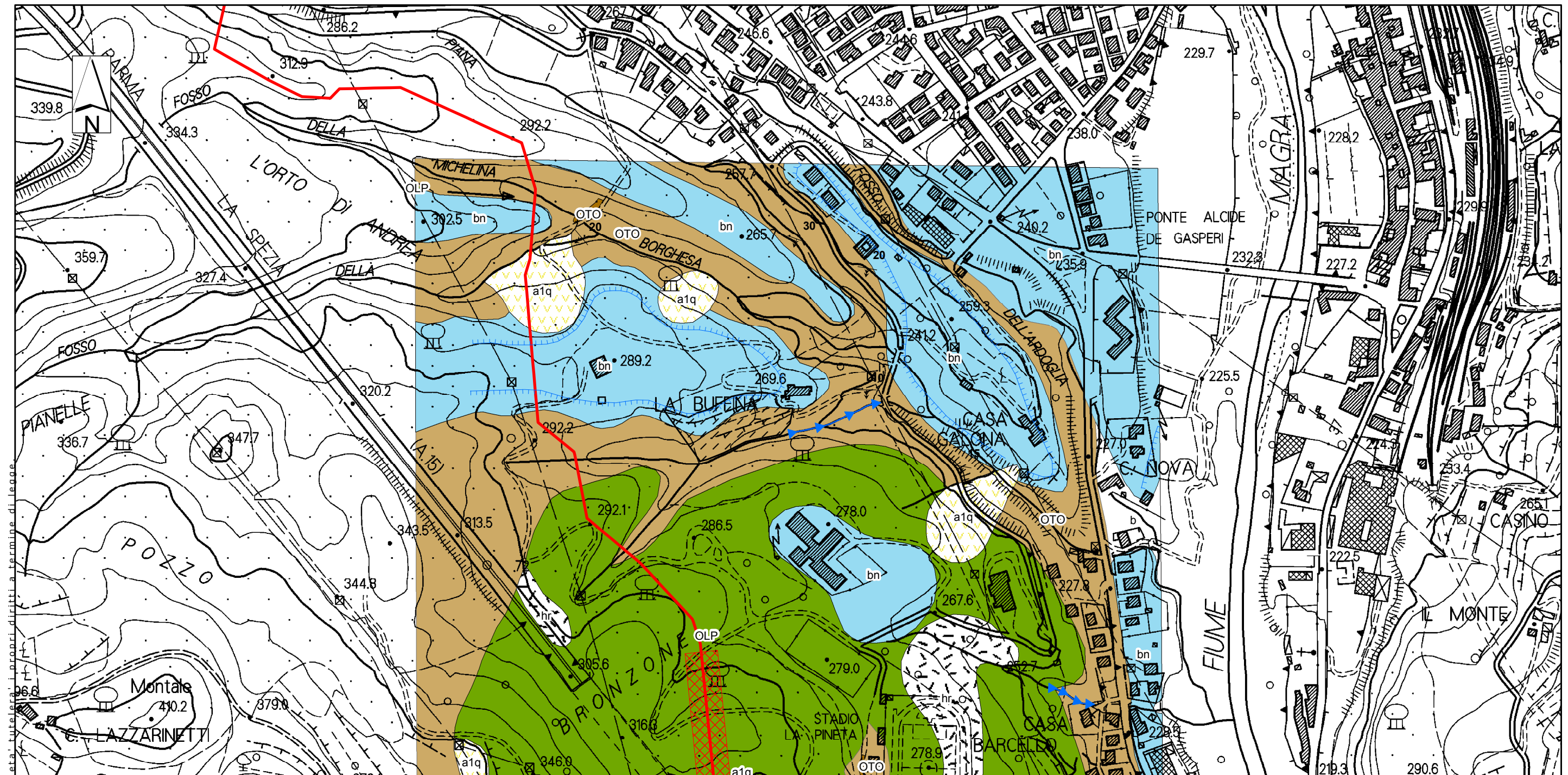
**CARTA GEOLOGICA**

Proprietario  
**Snam**  
Rete Gas  
Progettista  
**Snamprogetti**

**METANODOTTO PONTREMOLI - CORTEMAGGIORE**  
DN 900 (36"), P 75 bar  
**AREE A PERICOLOSITA' GEOMORFOLOGICA**  
MACROAREA - A2

DISEGNO **LB-D-83246**  
FOGLIO **3 di 11**  
REVISIONE **0**  
COMMESSA **P66990**  
SCALA **1:5.000**

Tavola  
**2**



Il presente disegno e' di proprieta' aziendale - La Societa' tutelera' i propri diritti a termine di legge

**Legenda**

- OLP, Conglomerati di Olivola. Ghiaie polimitiche in matrice sabbiosa, con livelli di sabbie e limi (Villafranchiano-Pleistocene Medio)
- OTO, Flysch di Ottone. Calcari marnosi e mame in strati da medi a molto spessi, con intercalazioni di arenarie e argilliti. (Cretaceo Superiore). Con copertura detritica
- OTO, Flysch di Ottone. Calcari marnosi e mame in strati da medi a molto spessi, con intercalazioni di arenarie e argilliti. (Cretaceo Superiore). In affioramento
- a1q, Accumuli di frana quiescente
- b, Depositi alluvionali attuali (Olocene)
- bn, Depositi alluvionali terrazzati antichi e recenti (Olocene)
- hr, Terreni di riporto
- Stratificazione
- Solco di erosione concentrata
- Orlo di scarpata di erosione fluviale o torrentizia
- Superficie con forme di erosione diffusa
- Met. Pontremoli - Cortemaggiore DN 900 (36") in progetto
- Met. Pontremoli - Cortemaggiore DN 750 (30") in dismissione
- Trenchless

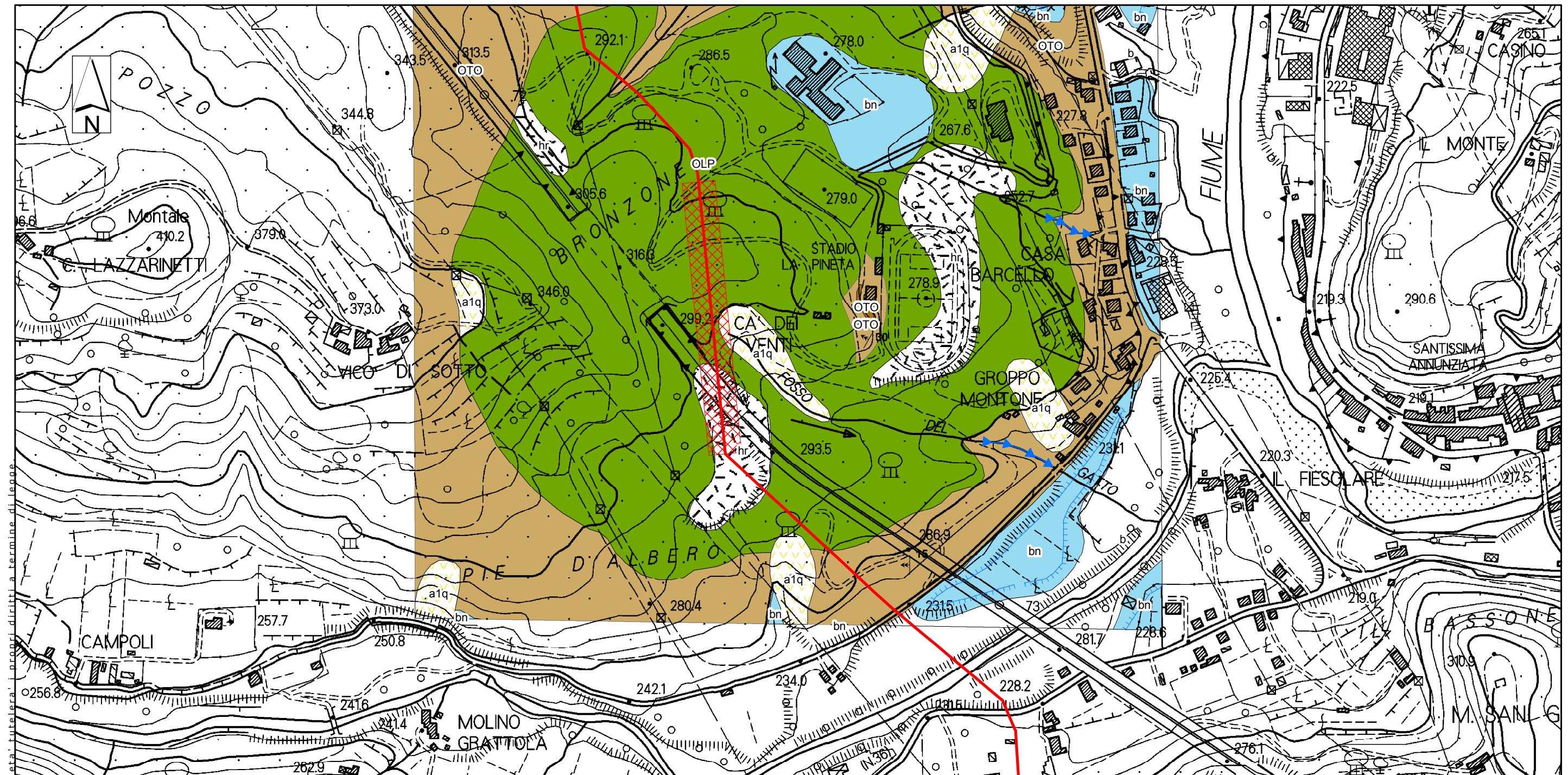
**CARTA GEOMORFOLOGICA**

Proprietario  
**Snam**  
Rete Gas  
Progettista  
**Snamprogetti**

**METANODOTTO PONTREMOLI - CORTEMAGGIORE**  
DN 900 (36"), P 75 bar  
**AREE A PERICOLOSITA' GEOMORFOLOGICA**  
MACROAREA - A2

DISEGNO **LB-D-83246**  
FOGLIO **4 di 11**  
REVISIONE **0**  
COMMESSA **P66990**  
SCALA **1:5.000**

Tavola  
**3**



Il presente disegno e' di proprieta' aziendale - La Societa' tutelera' i propri diritti a termine di legge

**Legenda**

- OLP, Conglomerati di Olivola. Ghiaie polimittiche in matrice sabbiosa, con livelli di sabbie e limi (Villafranchiano-Pleistocene Medio)
- OTO, Flysch di Ottone. Calcari marnosi e marme in strati da medi a molto spessi, con intercalazioni di arenarie e argilliti. (Cretaceo Superiore). Con copertura detritica
- OTO, Flysch di Ottone. Calcari marnosi e marme in strati da medi a molto spessi, con intercalazioni di arenarie e argilliti. (Cretaceo Superiore). In affioramento
- a1q, Accumuli di frana quiescente
- b, Depositi alluvionali attuali (Olocene)
- bn, Depositi alluvionali terrazzati antichi e recenti (Olocene)
- hr, Terreni di riporto
- Stratificazione
- Solco di erosione concentrata
- Orlo di scarpata di erosione fluviale o torrentizia
- Superficie con forme di erosione diffusa
- Met. Pontremoli - Cortemaggiore DN 900 (36") in progetto
- Met. Pontremoli - Cortemaggiore DN 750 (30") in dismissione
- Trenchless

**CARTA GEOMORFOLOGICA**

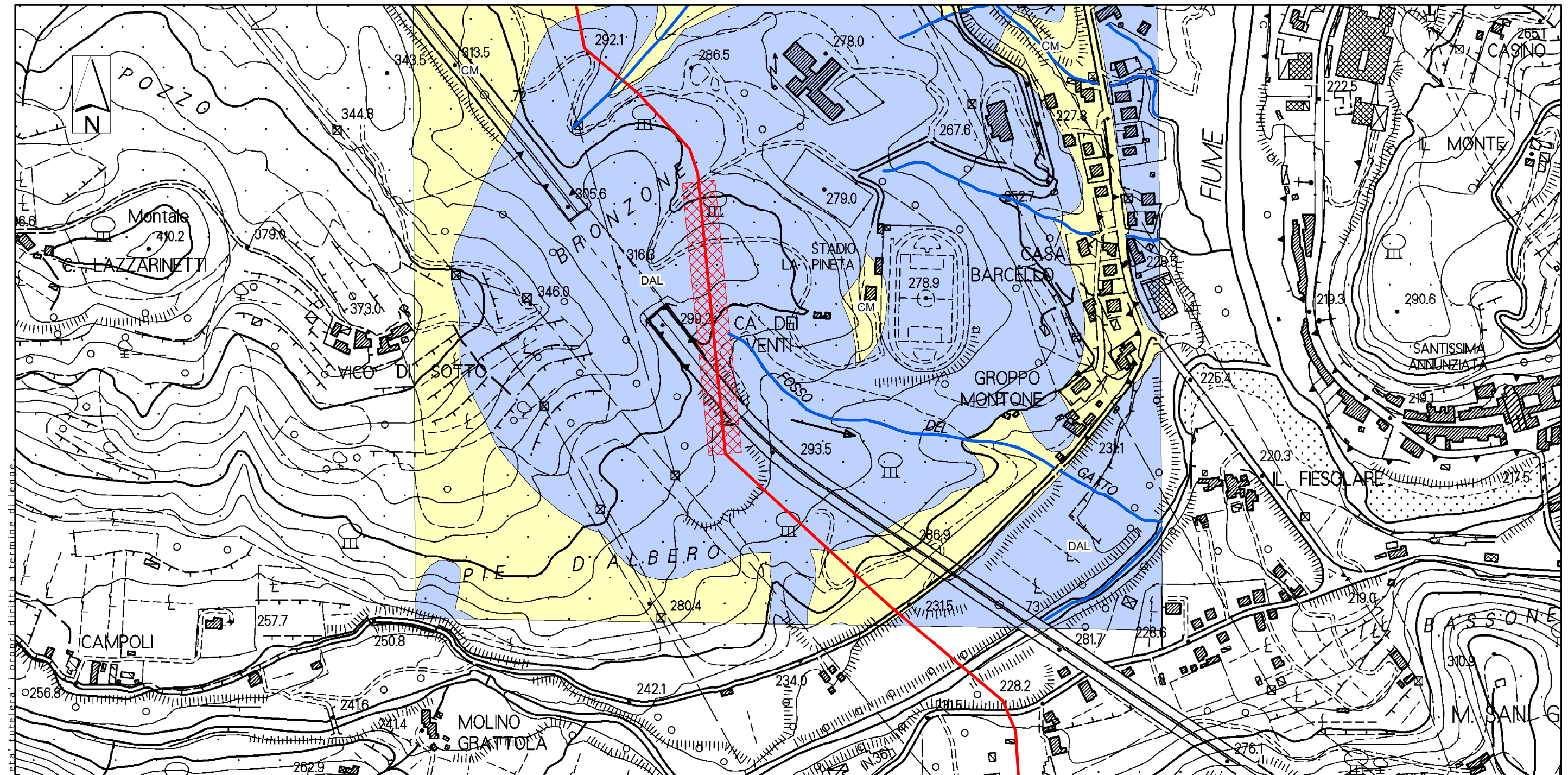
Proprietario  
**Snam**  
Rete Gas  
Progettista  
**Snamprogetti**

**METANODOTTO PONTREMOLI - CORTEMAGGIORE**  
DN 900 (36"), P 75 bar  
**AREE A PERICOLOSITA' GEOMORFOLOGICA**  
MACROAREA - A2

DISEGNO **LB-D-83246**  
FOGLIO **5 di 11**  
REVISIONE **0**  
COMMESSA **P66990**  
SCALA **1:5.000**

Tavola  
**4**





Il presente disegno e' di proprieta' aziendale - La Societa' tutelera' i propri diritti a termine di legge

**Legenda**

- COMPLESSO CALCAREO-MARNOSO: Calcari marnosi e marne calcaree, con subordinate intercalazioni di arenarie fini, siltiti e argilliti (Flysch di Ottone).  
Da scarsamente a mediamente permeabile per fratturazione
- COMPLESSO DETRITICO-ALLUVIONALE: depositi di versante e di frana, depositi alluvionali attuali, recenti e antichi, depositi continentali pleistocenici.  
Permeabilità da medio-bassa ad alta per porosità
- Idrografia

- Met. Pontremoli - Cortemaggiore DN 900 (36")  
in progetto
- Met. Pontremoli - Cortemaggiore DN 750 (30")  
in dismissione
- Trenchless

**CARTA IDROGEOLOGICA**

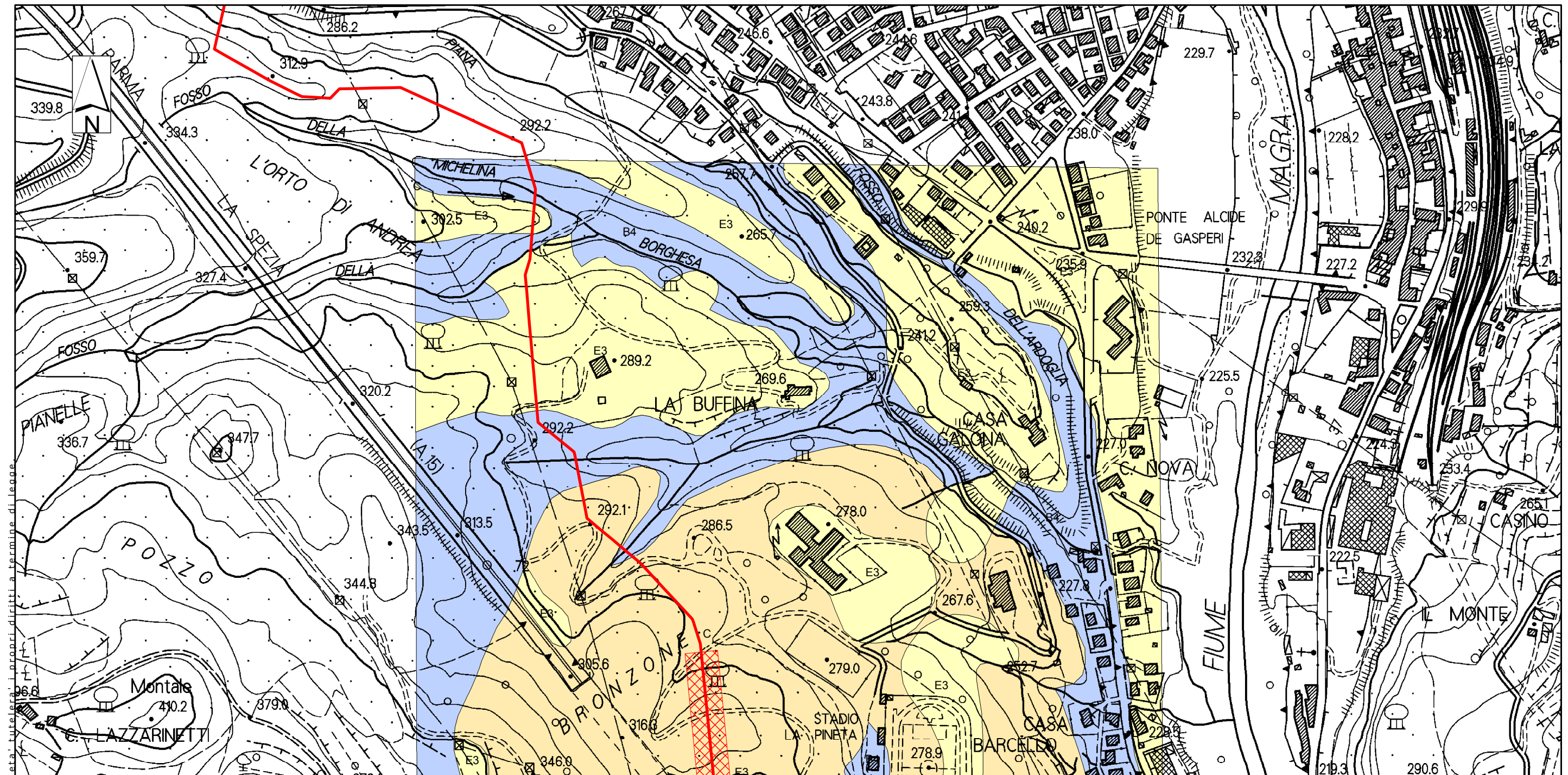
Proprietario  
**Snam**  
Rete Gas  
Progettista  
**Snamprogetti**

**METANODOTTO PONTREMOLI - CORTEMAGGIORE**  
DN 900 (36"), P 75 bar

**AREE A PERICOLOSITA' GEOMORFOLOGICA**  
MACROAREA - A2

DISEGNO **LB-D-83246**  
FOGLIO **7 di 11**  
REVISIONE **0**  
COMMESSA **P66990**  
SCALA **1:5.000**

Tavola  
**6**



Il presente disegno e' di proprieta' aziendale - La Societa' tutelera' i propri diritti a termine di legge

**Legenda**

- B4, Rocce costituite da alternanze di litotipi differenti, Substrato
- C, Conglomerati e sabbie con medio grado di cementazione, Substrato
- E3, Materiali granulari non cementati sabbioso-ghiaiosi, Copertura
- Met. Pontremoli - Cortemaggiore DN 900 (36") in progetto
- Met. Pontremoli - Cortemaggiore DN 750 (30") in dismissione
- Trenchless

**CARTA LITOTECNICA**

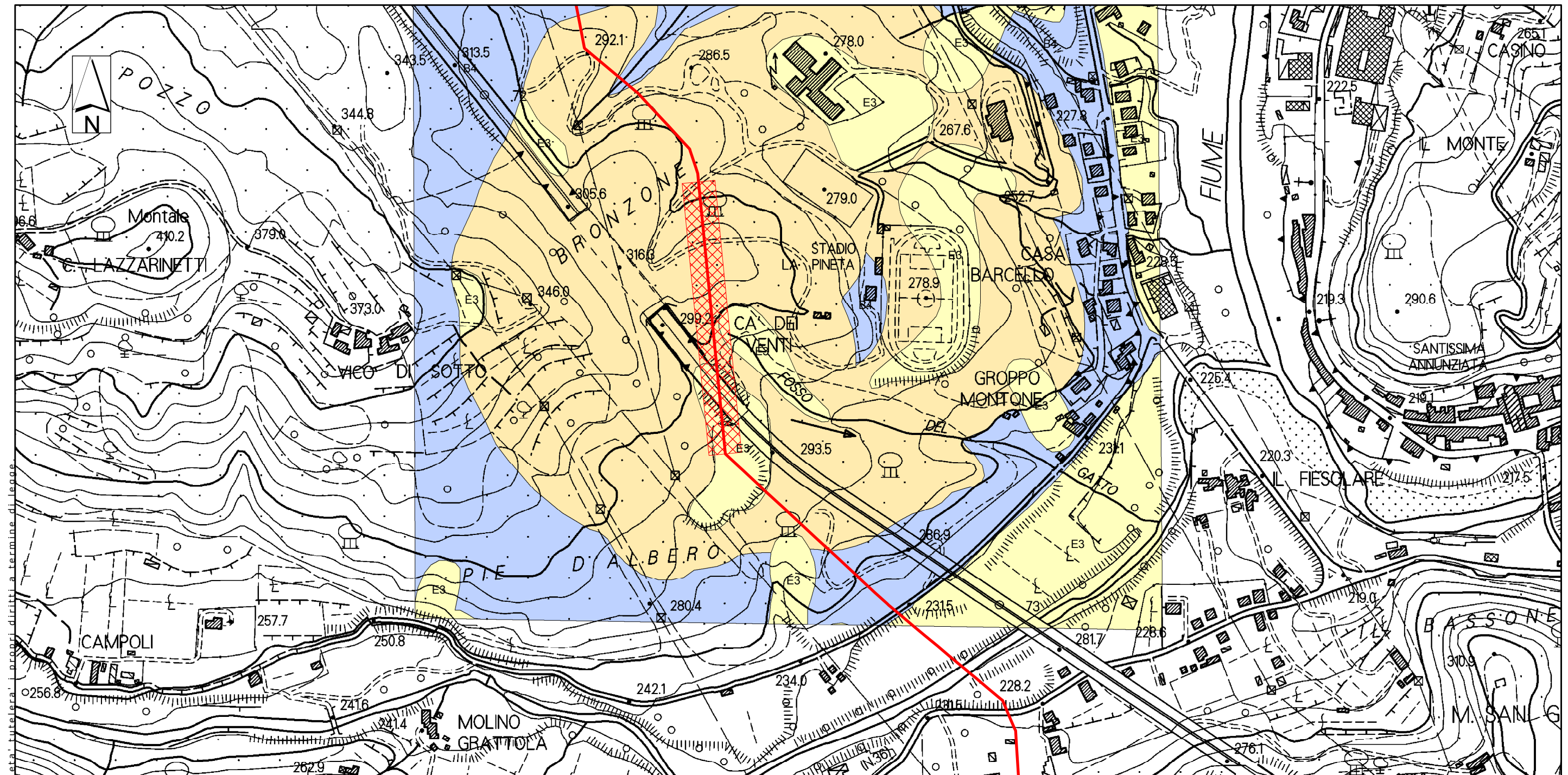
Proprietario  
**Snam**  
 Rete Gas  
 Progettista  
**Snamprogetti**

METANODOTTO PONTREMOLI - CORTEMAGGIORE  
 DN 900 (36"), P 75 bar  
 AREE A PERICOLOSITA' GEOMORFOLOGICA  
 MACROAREA - A2

DISEGNO **LB-D-83246**  
 FOGLIO **8 di 11**  
 REVISIONE **0**  
 COMMESSA **P66990**  
 SCALA **1:5.000**

Tavola  
**7**





Il presente disegno e' di proprieta' aziendale - La Societa' tutelera' i propri diritti a termine di legge

**Legenda**

- B4, Rocce costituite da alternanze di litotipi differenti, Substrato
- C, Conglomerati e sabbie con medio grado di cementazione, Substrato
- E3, Materiali granulari non cementati sabbioso-ghiaiosi, Copertura
- Met. Pontremoli - Cortemaggiore DN 900 (36") in progetto
- Met. Pontremoli - Cortemaggiore DN 750 (30") in dismissione
- Trenchless

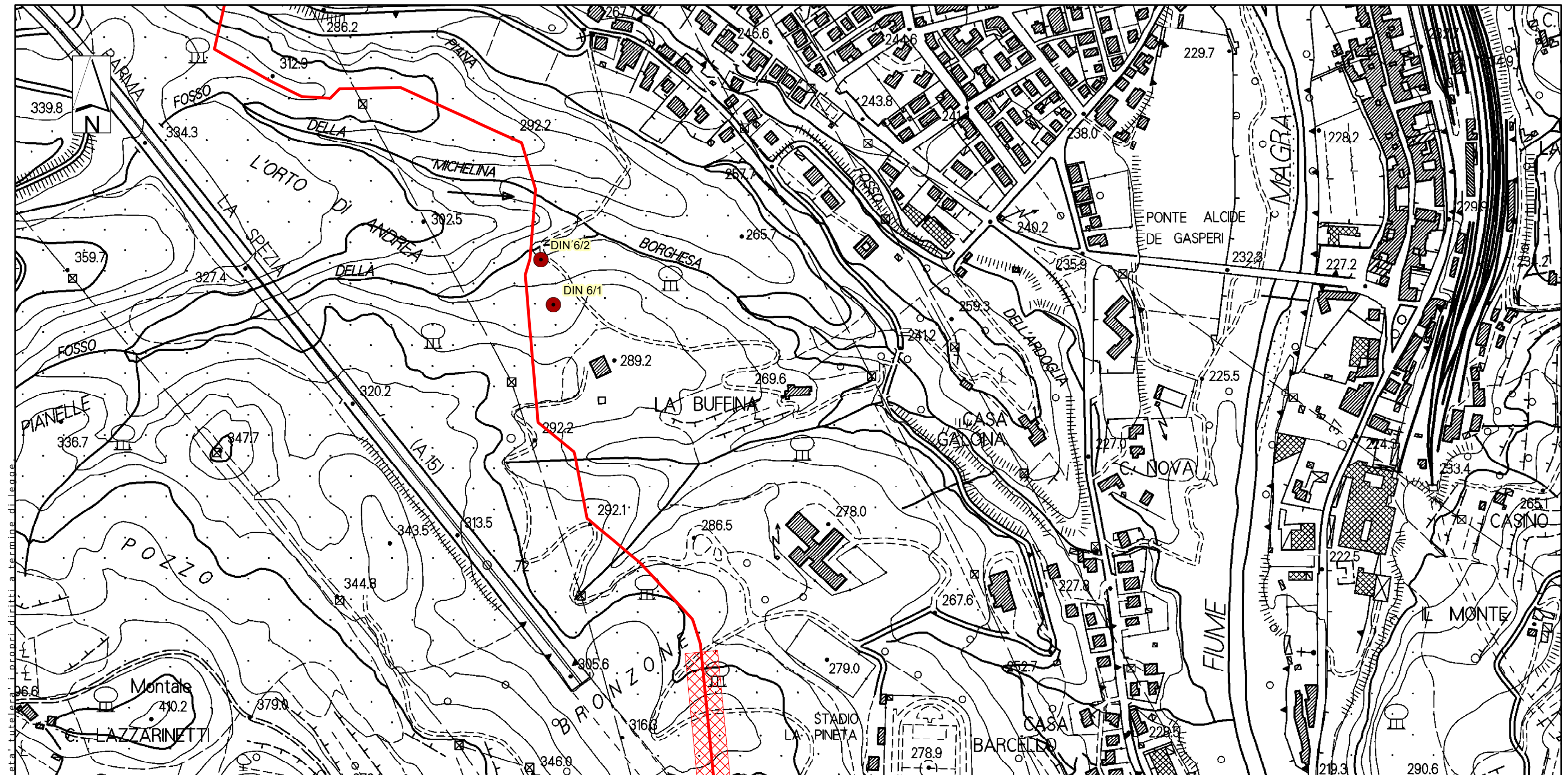
**CARTA LITOTECNICA**

Proprietario  
**Snam**  
 Rete Gas  
 Progettista  
**Snamprogetti**

METANODOTTO PONTREMOLI - CORTEMAGGIORE  
 DN 900 (36"), P 75 bar  
 AREE A PERICOLOSITA' GEOMORFOLOGICA  
 MACROAREA - A2

DISEGNO **LB-D-83246**  
 FOGLIO **9 di 11**  
 REVISIONE **0**  
 COMMESSA **P66990**  
 SCALA **1:5.000**

Tavola  
**8**



Il presente disegno e' di proprieta' aziendale - La Societa' tutelera' i propri diritti a termine di legge

**Legenda**

- DIN 14/1 Sondaggi penetrometrici
- Met. Pontremoli - Cortemaggiore DN 900 (36") in progetto
- Met. Pontremoli - Cortemaggiore DN 750 (30") in dismissione
- Trenchless

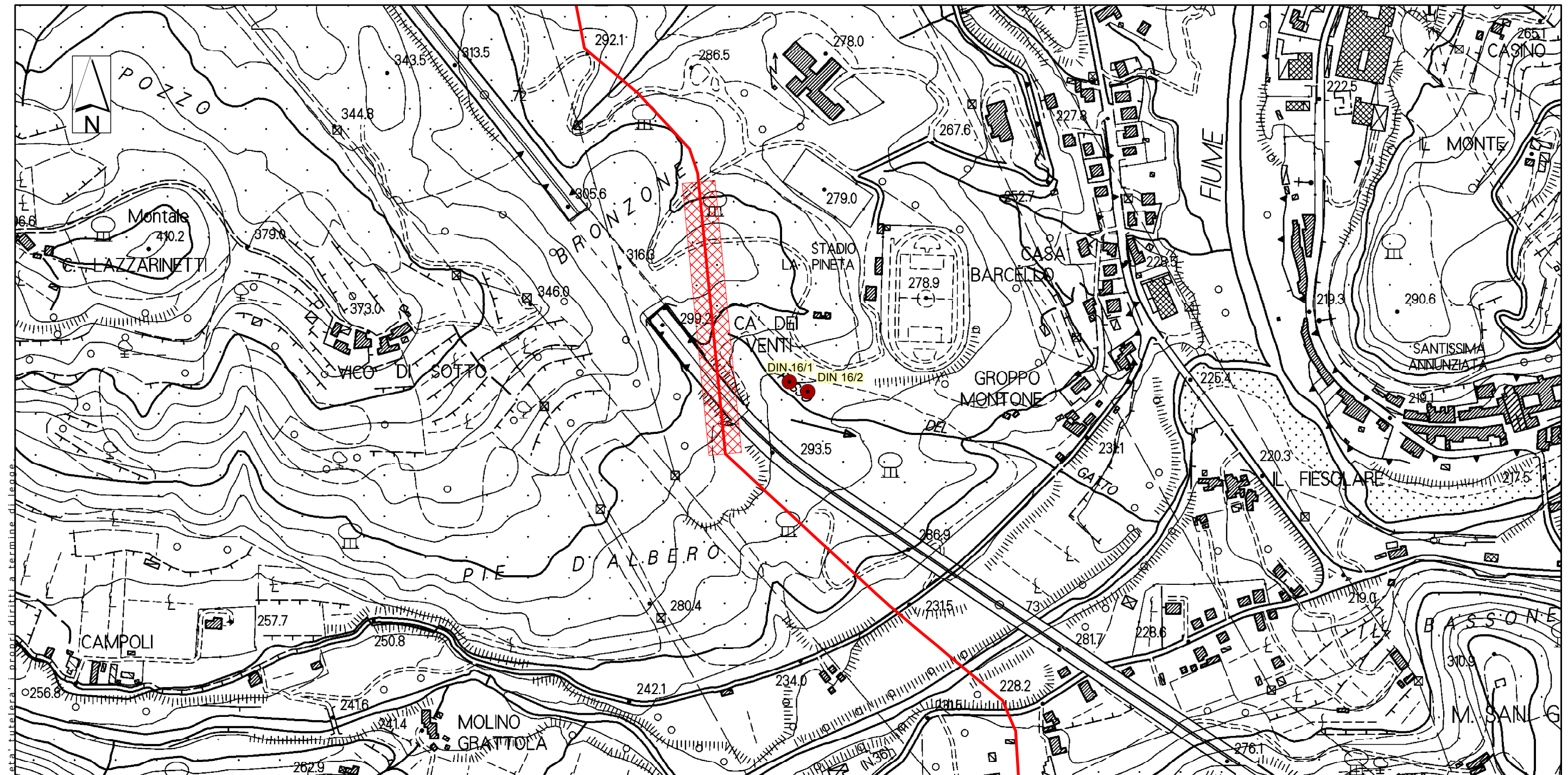
**CARTA DEI SONDAGGI**

Proprietario  
**Snam**  
 Rete Gas  
 Progettista  
**Snamprogetti**

METANODOTTO PONTREMOLI - CORTEMAGGIORE  
 DN 900 (36"), P 75 bar  
 AREE A PERICOLOSITA' GEOMORFOLOGICA  
 MACROAREA - A2

DISEGNO **LB-D-83246**  
 FOGLIO **10 di 11**  
 REVISIONE **0**  
 COMMESSA **P66990**  
 SCALA **1:5.000**

Tavola  
**9**



Il presente disegno e' di proprieta' aziendale - La Societa' tutelera' i propri diritti a termine di legge

**Legenda**

- DIN 14/1
- Sondaggi penetrometrici
- Met. Pontremoli - Cortemaggiore DN 900 (36") in progetto
- - - Met. Pontremoli - Cortemaggiore DN 750 (30") in dismissione
- ▨ Trenchless

**CARTA DEI SONDAGGI**

Proprietario  
**Snam**  
 Rete Gas  
 Progettista  
**Snamprogetti**

METANODOTTO PONTREMOLI - CORTEMAGGIORE  
 DN 900 (36"), P 75 bar  
 AREE A PERICOLOSITA' GEOMORFOLOGICA  
 MACROAREA - A2

DISEGNO **LB-D-83246**  
 FOGLIO **11 di 11**  
 REVISIONE **0**  
 COMMESSA **P66990**  
 SCALA **1:5.000**

Tavola  
**10**