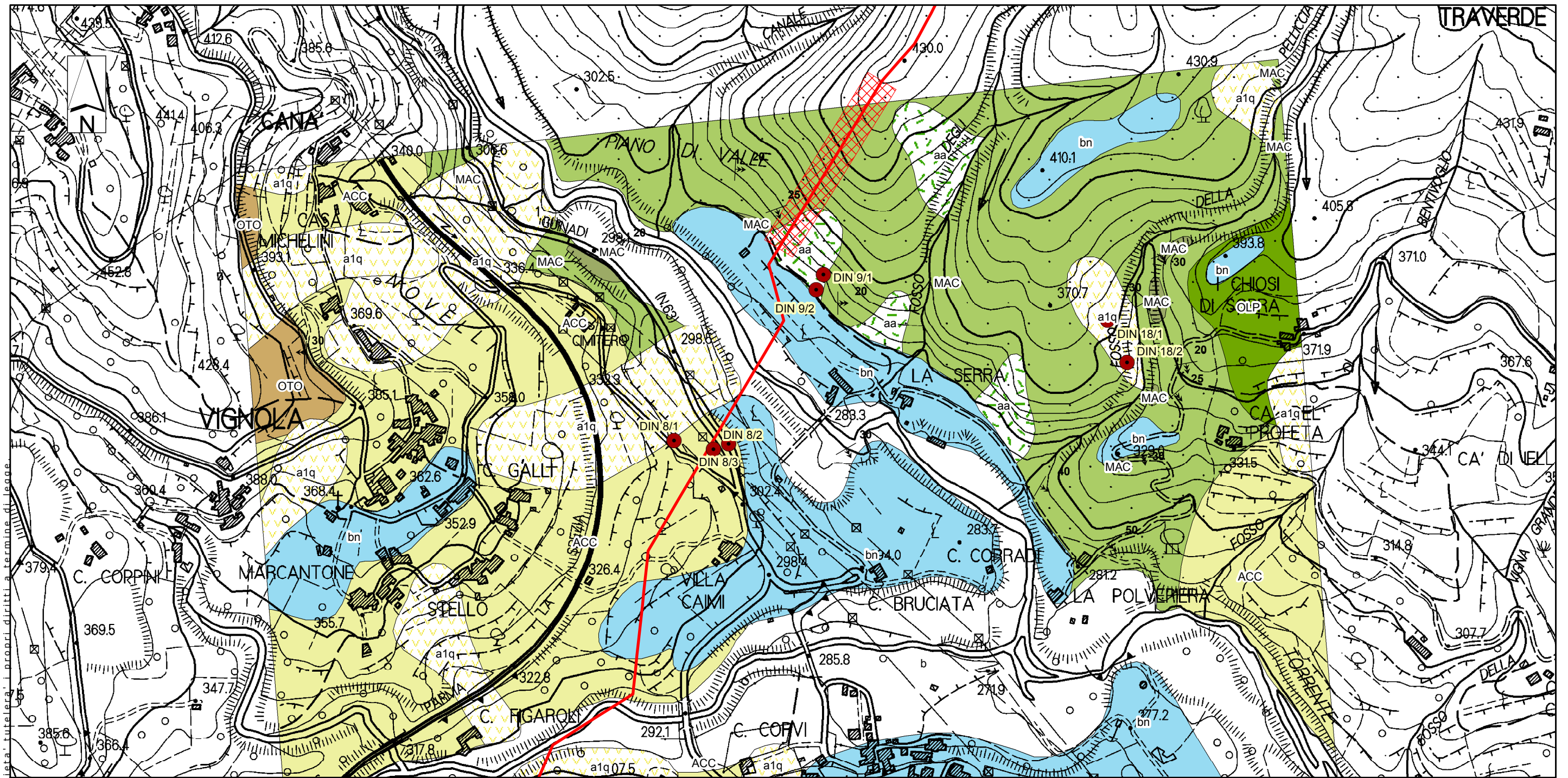


DOCUMENTI DI RIFERIMENTO	N.

0	Giù. 2011	EMISSIONE	SCIOSCIA	CASATI	SCIOSCI
Rev.	DATA	DESCRIZIONE	ELABORATO	VERIFICATO	APPROVATO
					
			COMMESSA P66990	UNITA' 000	
METANODOTTO PONTREMOLI - CORTEMAGGIORE DN 900 (36"), P 75 bar			DISEGNO LB-D-83247		
			REVISIONE	0	
AREE A PERICOLOSITA' GEOMORFOLOGICA MACROAREA - A3			FG. 1	DI	11
			SCALA	1:5.000	



Il presente disegno e' di proprieta' aziendale - La Societa' Tutelera i propri diritti a termine di legge

Legenda

- ACC, Argille e Calcari di Canetolo. Argilliti scagliose con intercalazioni di calcilutiti, calcareniti, areniti fini e siltiti. (Paleocene-Eocene). Con copertura detritica
- ACC, Argille e Calcari di Canetolo. Argilliti scagliose con intercalazioni di calcilutiti, calcareniti, areniti fini e siltiti. (Paleocene-Eocene). In affioramento
- AUL, Argille, Sabbie e Conglomerati di Aulla. Argille grigie, argille sabbiose e sabbioso-limose, con sporadici livelli di sabbie e di ghiaie in matrice argilloso-sabbiosa. (Villafranchiano Inferiore)
- MAC, Macigno. Arenarie quarzoso-feldspatiche in strati da spessi a molto spessi, con intercalazioni di siltite e argilliti (Oligocene-Miocene). Con copertura detritica
- MAC, Macigno. Arenarie quarzoso-feldspatiche in strati da spessi a molto spessi, con intercalazioni di siltite e argilliti (Oligocene-Miocene). In affioramento
- OLP, Conglomerati di Olivola. Ghiaie polimittiche in matrice sabbiosa, con livelli di sabbie e limi (Villafranchiano-Pleistocene Medio)
- OTO, Flysch di Ottone. Calcari marnosi e marne in strati da medi a molto spessi, con intercalazioni di arenarie e argilliti. (Cretaceo Superiore)
- a1a, Accumuli di frana attiva
- a1q, Accumuli di frana quiescente
- aa, Depositi di versante (Olocene)
- b, Depositi alluvionali attuali (Olocene)
- bn, Depositi alluvionali terrazzati antichi e recenti (Olocene)
- DIN 14/1
- Sondaggi penetrometrici
- Sgc 2
- Sondaggi geognostici
- Stratificazione
- Met. Pontremoli - Cortemaggiore DN 900 (36") in progetto
- Met. Pontremoli - Cortemaggiore DN 750 (30") in dismissione
- Trenchless

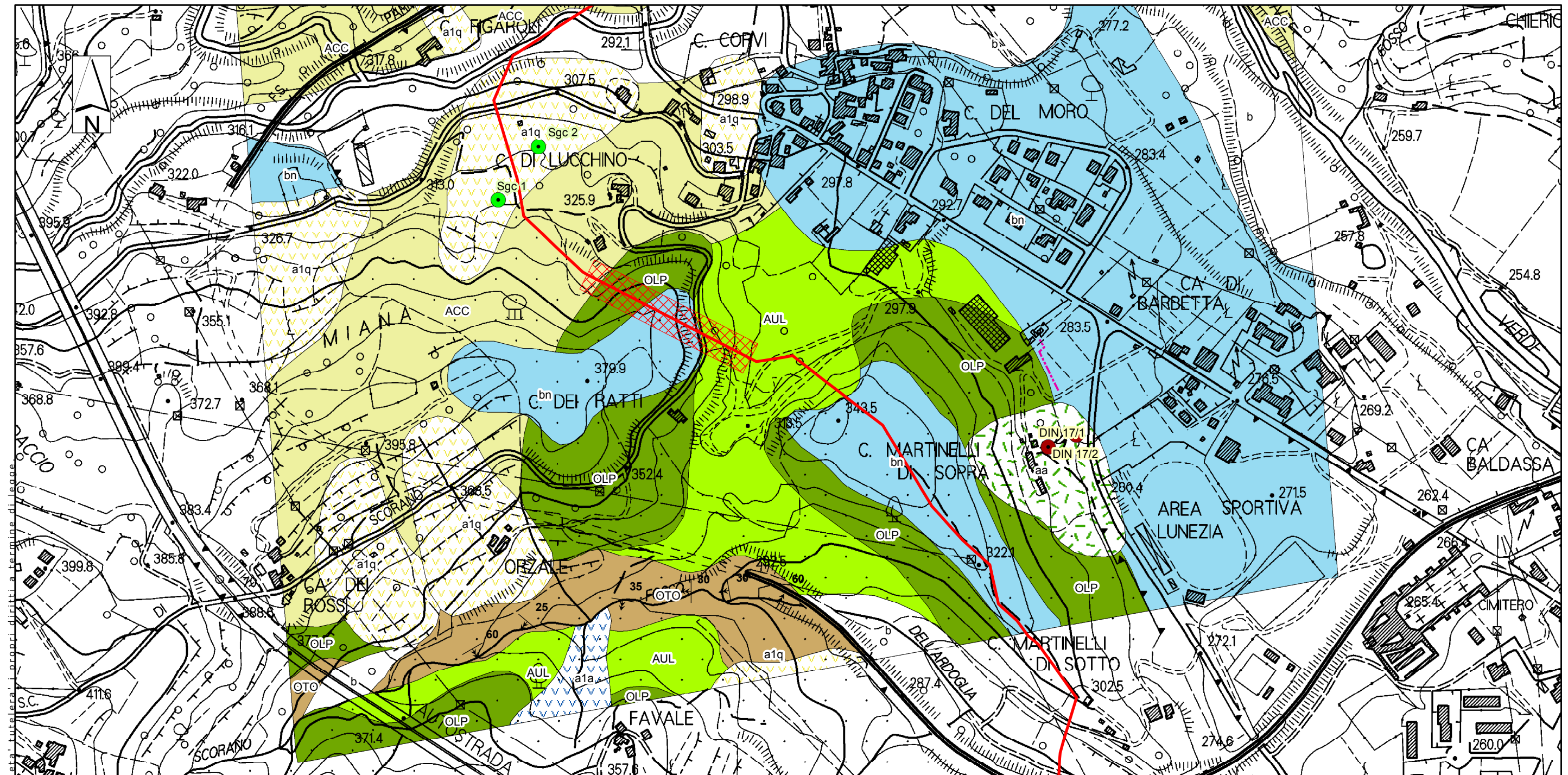
CARTA GEOLOGICA

Proprietario
Snam
Rete Gas
Progettista
Snamprogetti

METANODOTTO PONTREMOLI - CORTEMAGGIORE
DN 900 (36"), P 75 bar
AREE A PERICOLOSITA' GEOMORFOLOGICA
MACROAREA - A3

DISEGNO **LB-D-83247**
FOGLIO **2 di 11**
REVISIONE **0**
COMMESSA **P66990**
SCALA **1:5.000**

Tavola
1



Il presente disegno e' di proprieta' aziendale - La Societa' tutelera' i propri diritti a termine di legge

Legenda

- ACC, Argille e Calcari di Canetolo. Argilliti scagliose con intercalazioni di calcilutiti, calcareniti, areniti fini e siltiti. (Paleocene-Eocene). Con copertura detritica
 - ACC, Argille e Calcari di Canetolo. Argilliti scagliose con intercalazioni di calcilutiti, calcareniti, areniti fini e siltiti. (Paleocene-Eocene). In affioramento
 - AUL, Argille, Sabbie e Conglomerati di Aulla. Argille grigie, argille sabbiose e sabbioso-limose, con sporadici livelli di sabbie e di ghiaie in matrice argilloso-sabbiosa. (Villafranchiano Inferiore)
 - MAC, Macigno. Arenarie quarzoso-feldspatiche in strati da spessi a molto spessi, con intercalazioni di siltite e argilliti (Oligocene-Miocene). Con copertura detritica
 - MAC, Macigno. Arenarie quarzoso-feldspatiche in strati da spessi a molto spessi, con intercalazioni di siltite e argilliti (Oligocene-Miocene). In affioramento
 - OLP, Conglomerati di Olivola. Ghiaie polimittiche in matrice sabbiosa, con livelli di sabbie e limi (Villafranchiano-Pleistocene Medio)
 - OTO, Flysch di Ottone. Calcari marnosi e marne in strati da medi a molto spessi, con intercalazioni di arenarie e argilliti. (Cretaceo Superiore)
 - a1a, Accumuli di frana attiva
 - a1q, Accumuli di frana quiescente
 - aa, Depositi di versante (Olocene)
 - b, Depositi alluvionali attuali (Olocene)
 - bn, Depositi alluvionali terrazzati antichi e recenti (Olocene)
- DIN 14/1 Sondaggi penetrometrici
 - Sgc 2 Sondaggi geognostici
 - Stratificazione
 - Met. Pontremoli - Cortemaggiore DN 900 (36") in progetto
 - Met. Pontremoli - Cortemaggiore DN 750 (30") in dismissione
 - Trenchless

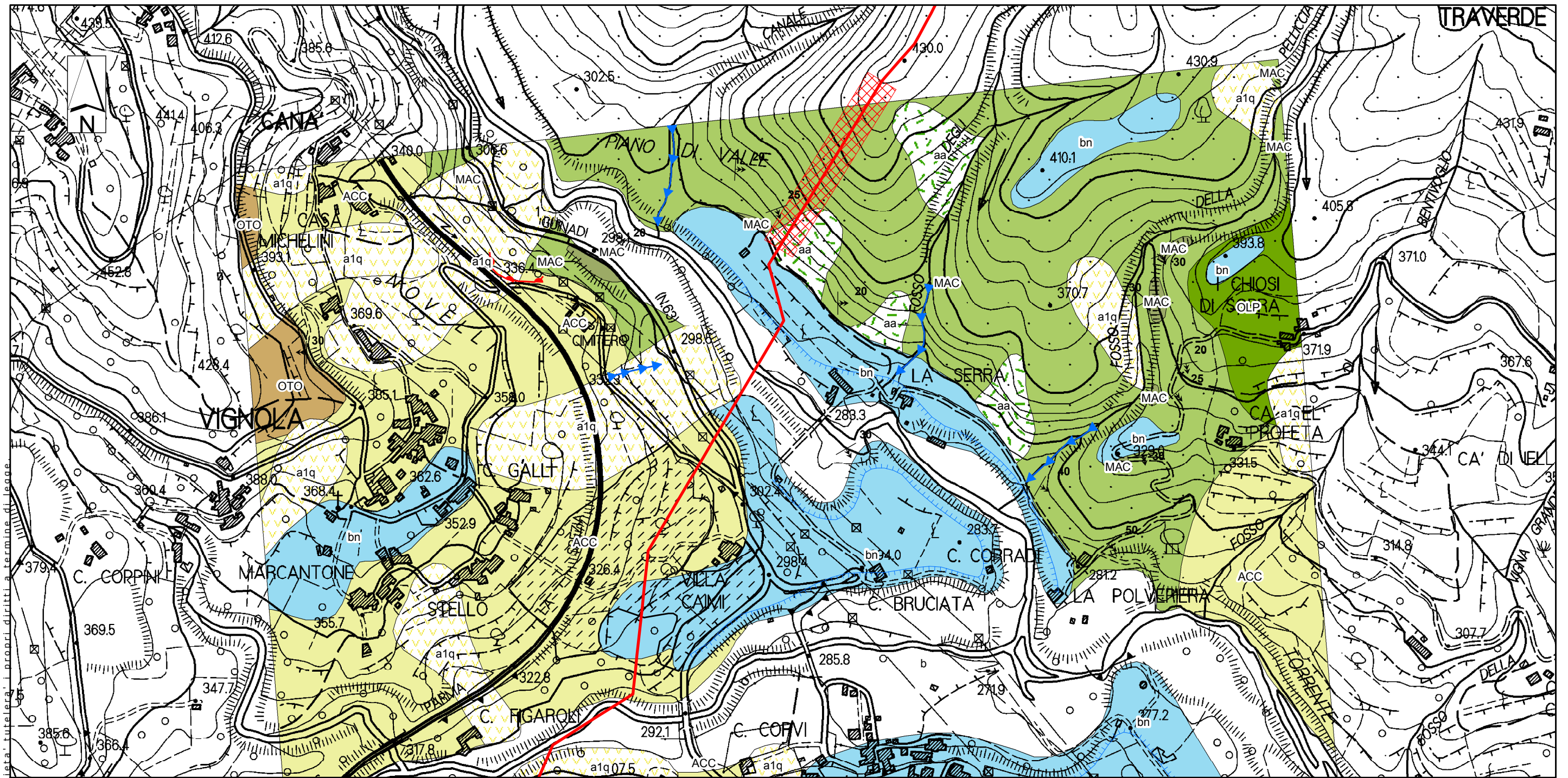
CARTA GEOLOGICA

Proprietario
Snam
Rete Gas
Progettista
Snamprogetti

METANODOTTO PONTREMOLI - CORTEMAGGIORE
DN 900 (36"), P 75 bar
AREE A PERICOLOSITA' GEOMORFOLOGICA
MACROAREA - A3

DISEGNO **LB-D-83247**
FOGLIO **3 di 11**
REVISIONE **0**
COMMESSA **P66990**
SCALA **1:5.000**

Tavola
2



Il presente disegno e' di proprieta' aziendale - La Societa' Tutelera i propri diritti a termine di legge

Legenda

- ACC, Argille e Calcari di Canetolo. Argilliti scagliose con intercalazioni di calcilutiti, calcareniti, areniti fini e siltiti. (Paleocene-Eocene). Con copertura detritica
- ACC, Argille e Calcari di Canetolo. Argilliti scagliose con intercalazioni di calcilutiti, calcareniti, areniti fini e siltiti. (Paleocene-Eocene). In affioramento
- AUL, Argille, Sabbie e Conglomerati di Aulla. Argille grigie, argille sabbiose e sabbioso-limose, con sporadici livelli di sabbie e di ghiaie in matrice argilloso-sabbiosa. (Villafranchiano Inferiore)
- MAC, Macigno. Arenarie quarzoso-feldspatiche in strati da spessi a molto spessi, con intercalazioni di siltite e argilliti (Oligocene-Miocene). Con copertura detritica
- MAC, Macigno. Arenarie quarzoso-feldspatiche in strati da spessi a molto spessi, con intercalazioni di siltite e argilliti (Oligocene-Miocene). In affioramento
- OLP, Conglomerati di Olivola. Ghiaie polimittiche in matrice sabbiosa, con livelli di sabbie e limi (Villafranchiano-Pleistocene Medio)
- OTO, Flysch di Ottone. Calcari marnosi e marne in strati da medi a molto spessi, con intercalazioni di arenarie e argilliti. (Cretaceo Superiore)
- a1a, Accumuli di frana attiva
- a1q, Accumuli di frana quiescente
- aa, Depositi di versante (Olocene)
- b, Depositi alluvionali attuali (Olocene)
- bn, Depositi alluvionali terrazzati antichi e recenti (Olocene)
- Stratificazione
- Orlo di scarpata di frana
- Orlo di scarpata di erosione fluviale o torrentizia
- Solco di erosione concentrata
- Superficie con forme di erosione diffusa
- Met. Pontremoli - Cortemaggiore DN 900 (36") in progetto
- Met. Pontremoli - Cortemaggiore DN 750 (30") in dismissione
- Trenchless

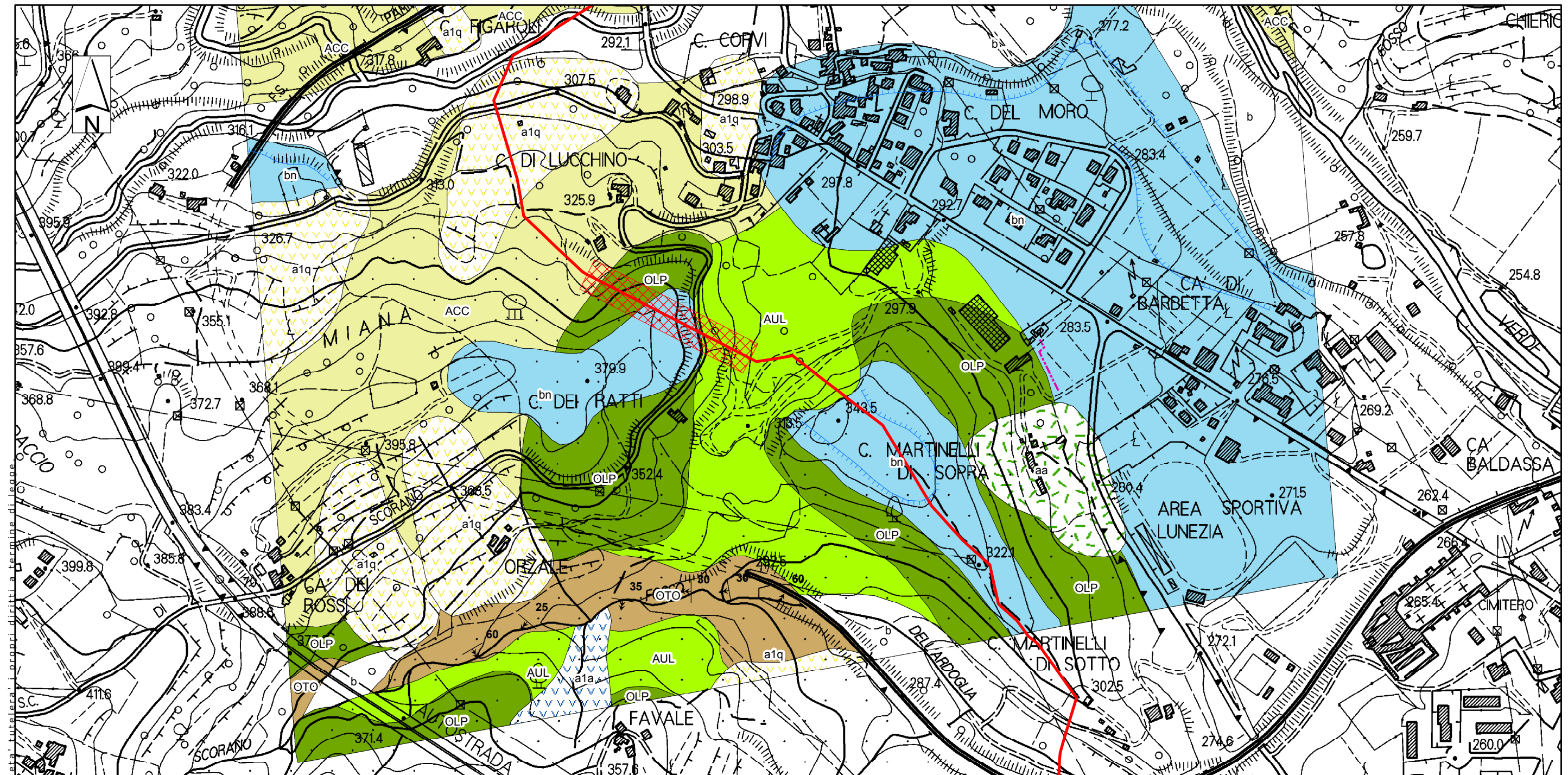
CARTA GEOMORFOLOGICA

Proprietario
Snam
Rete Gas
Progettista
Snamprogetti

METANODOTTO PONTREMOLI - CORTEMAGGIORE
DN 900 (36"), P 75 bar
AREE A PERICOLOSITA' GEOMORFOLOGICA
MACROAREA - A3

DISEGNO **LB-D-83247**
FOGLIO **4 di 11**
REVISIONE **0**
COMMESSA **P66990**
SCALA **1:5.000**

Tavola
3



Il presente disegno e' di proprieta' aziendale - La Societa' Tutelera i propri diritti a termine di legge

Legenda

- ACC, Argille e Calcari di Canetolo. Argilliti scagliose con intercalazioni di calcilutiti, calcareniti, areniti fini e siltiti. (Paleocene-Eocene). Con copertura detritica
- ACC, Argille e Calcari di Canetolo. Argilliti scagliose con intercalazioni di calcilutiti, calcareniti, areniti fini e siltiti. (Paleocene-Eocene). In affioramento
- AUL, Argille, Sabbie e Conglomerati di Aulla. Argille grigie, argille sabbiose e sabbioso-limose, con sporadici livelli di sabbie e di ghiaie in matrice argilloso-sabbiosa. (Villafranchiano Inferiore)
- MAC, Macigno. Arenarie quarzoso-feldspatiche in strati da spessi a molto spessi, con intercalazioni di siltite e argilliti (Oligocene-Miocene). Con copertura detritica
- MAC, Macigno. Arenarie quarzoso-feldspatiche in strati da spessi a molto spessi, con intercalazioni di siltite e argilliti (Oligocene-Miocene). In affioramento
- OLP, Conglomerati di Olivola. Ghiaie polimittiche in matrice sabbiosa, con livelli di sabbie e limi (Villafranchiano-Pleistocene Medio)
- OTO, Flysch di Ottone. Calcari marnosi e marne in strati da medi a molto spessi, con intercalazioni di arenarie e argilliti. (Cretaceo Superiore)
- a1a, Accumuli di frana attiva
- a1q, Accumuli di frana quiescente
- aa, Depositi di versante (Olocene)
- b, Depositi alluvionali attuali (Olocene)
- bn, Depositi alluvionali terrazzati antichi e recenti (Olocene)
- Stratificazione
- Orlo di scarpata di frana
- Orlo di scarpata di erosione fluviale o torrentizia
- Solco di erosione concentrata
- Superficie con forme di erosione diffusa
- Met. Pontremoli - Cortemaggiore DN 900 (36") in progetto
- Met. Pontremoli - Cortemaggiore DN 750 (30") in dismissione
- Trenchless

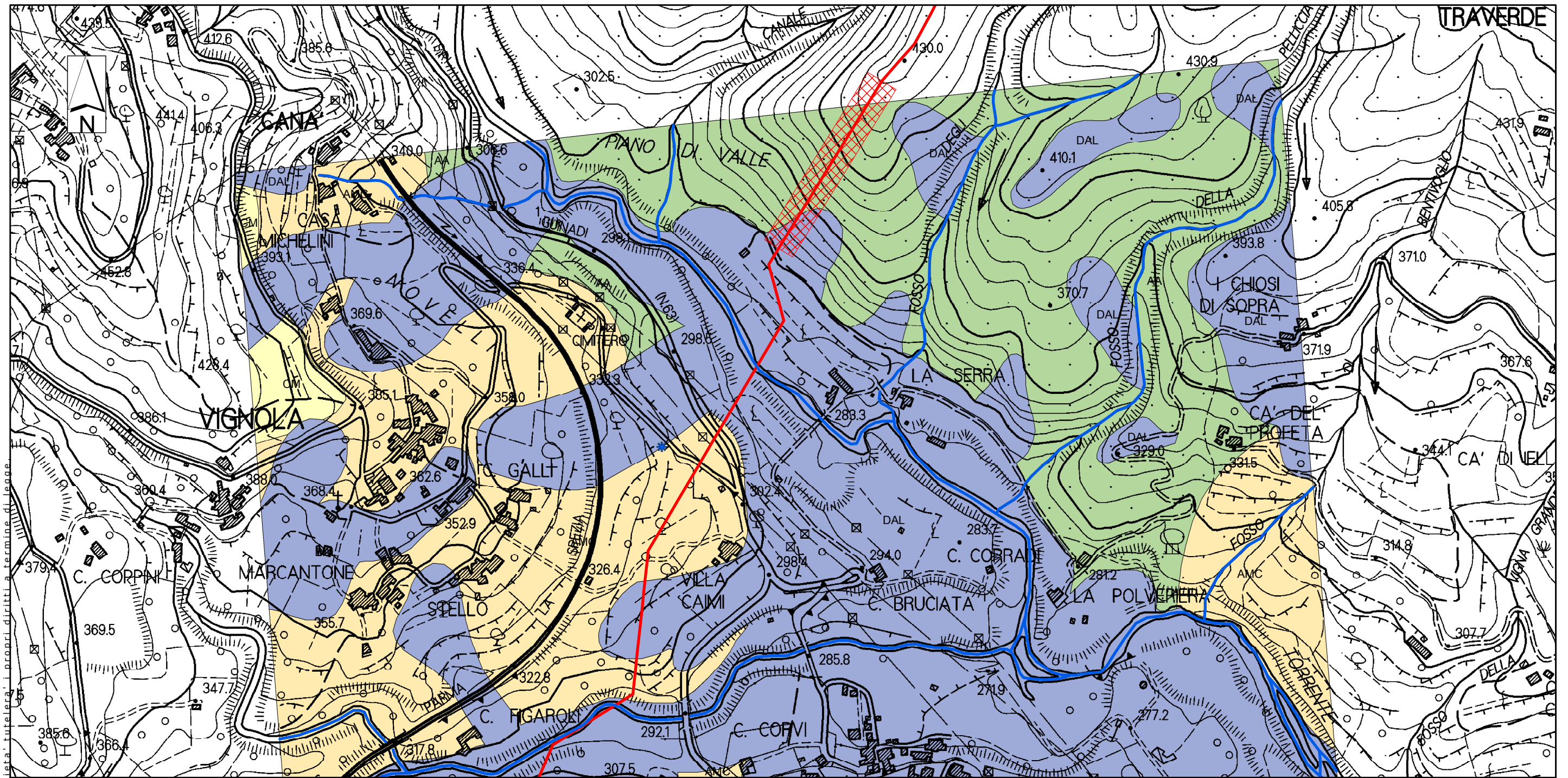
CARTA GEOMORFOLOGICA

Proprietario
Snam
Rete Gas
Progettista
Snamprogetti

METANODOTTO PONTREMOLI - CORTEMAGGIORE
DN 900 (36"), P 75 bar
AREE A PERICOLOSITA' GEOMORFOLOGICA
MACROAREA - A3

DISEGNO **LB-D-83247**
FOGLIO **5 di 11**
REVISIONE **0**
COMMESSA **P66990**
SCALA **1:5.000**

Tavola
4



Il presente disegno e' di proprieta' aziendale - La Societa' Tutelera i propri diritti a termine di legge

Legenda

- AA, COMPLESSO ARENACEO-ARGILLOSO: Arenarie a composizione arkosica, siltiti e argilliti (arenarie di Monte Gottero, Macigno). Mediamente permeabile per fratturazione
- AMC, COMPLESSO ARGILLOSO-MARNOSO-CALCAREO: Argilliti, calcari marnosi, calcareniti; minori intercalazioni di arenarie e siltiti (Argille e Calcari di Canetolo). Scarsamente permeabili per fratturazione
- CM, COMPLESSO CALCAREO-MARNOSO: Calcari marnosi e marne calcaree, con subordinate intercalazioni di arenarie fini, siltiti e argilliti (Flysch di Ottone). Da scarsamente a mediamente permeabile per fratturazione
- DAL, COMPLESSO DETRITICO-ALLUVIONALE: depositi di versante e di frana, depositi alluvionali attuali, recenti e antichi, depositi continentali pleistocenici. Permeabilita' da medio-bassa ad alta per porosita'
- Sorgente
- Idrografia
- Met. Pontremoli - Cortemaggiore DN 900 (36") in progetto
- Met. Pontremoli - Cortemaggiore DN 750 (30") in dismissione
- Trenchless

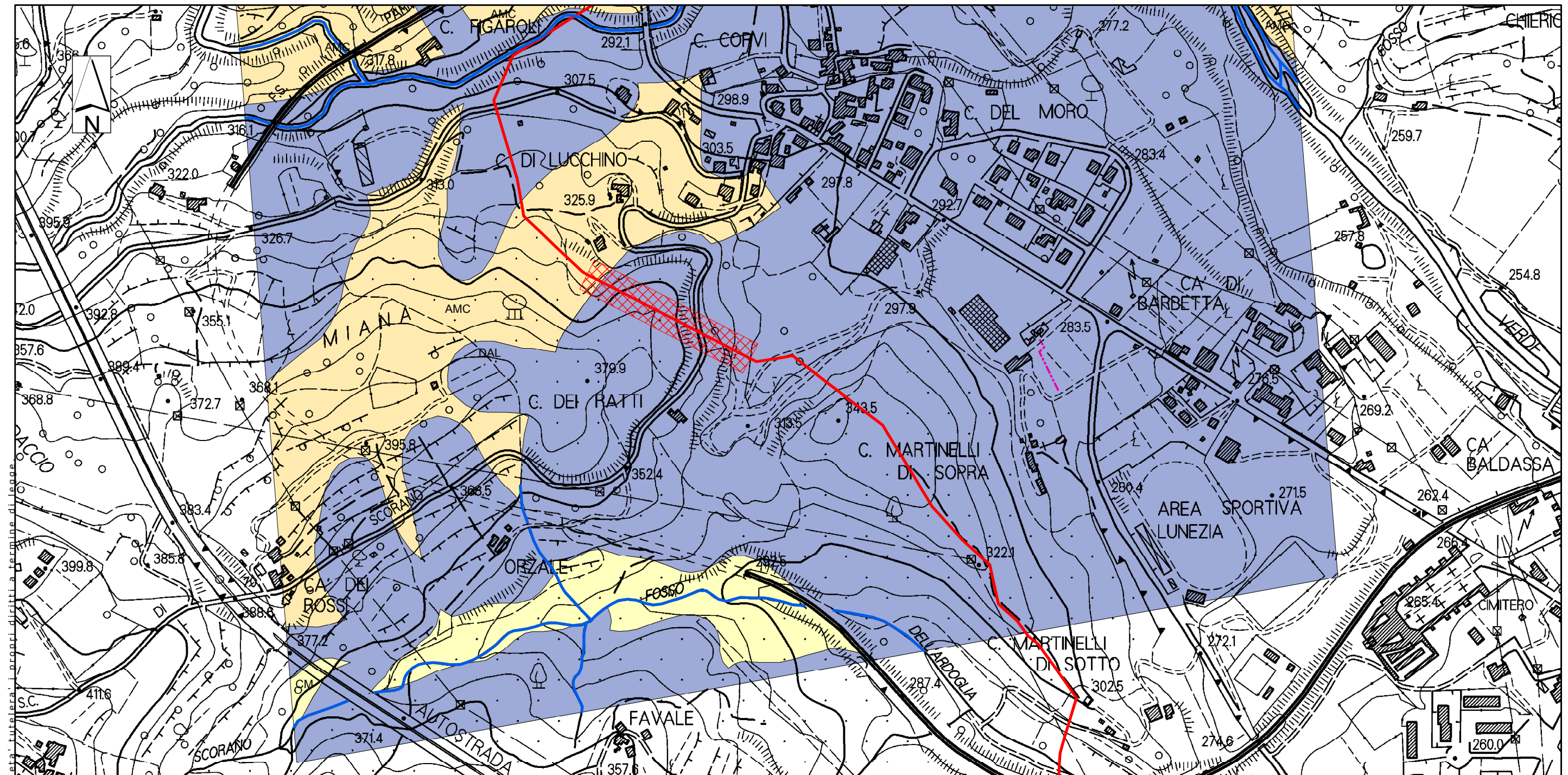
CARTA IDROGEOLOGICA

Proprietario
Snam
Rete Gas
Progettista
Snamprogetti

METANODOTTO PONTREMOLI - CORTEMAGGIORE
DN 900 (36"), P 75 bar
AREE A PERICOLOSITA' GEOMORFOLOGICA
MACROAREA - A3

DISEGNO **LB-D-83247**
FOGLIO **6 di 11**
REVISIONE **0**
COMMESSA **P66990**
SCALA **1:5.000**

Tavola
5



Il presente disegno e' di proprieta' aziendale - La Societa' tutelera' i propri diritti a termine di legge

Legenda

- AA, COMPLESSO ARENACEO-ARGILLOSO: Arenarie a composizione arkosica, silti e argilliti (arenarie di Monte Gottero, Macigno). Mediamente permeabile per fratturazione
- AMC, COMPLESSO ARGILLOSO-MARNOSO-CALCAREO: Argilliti, calcari marnosi, calcareniti; minori intercalazioni di arenarie e silti (Argille e Calcari di Canetolo). Scarsamente permeabili per fratturazione
- CM, COMPLESSO CALCAREO-MARNOSO: Calcari marnosi e marne calcaree, con subordinate intercalazioni di arenarie fini, silti e argilliti (Flysch di Ottono). Da scarsamente a mediamente permeabile per fratturazione
- DAL, COMPLESSO DETRITICO-ALLUVIONALE: depositi di versante e di frana, depositi alluvionali attuali, recenti e antichi, depositi continentali pleistocenici. Permeabilita' da medio-bassa ad alta per porosita'
- Sorgente
- Idrografia
- Met. Pontremoli - Cortemaggiore DN 900 (36") in progetto
- Met. Pontremoli - Cortemaggiore DN 750 (30") in dismissione
- Trenchless

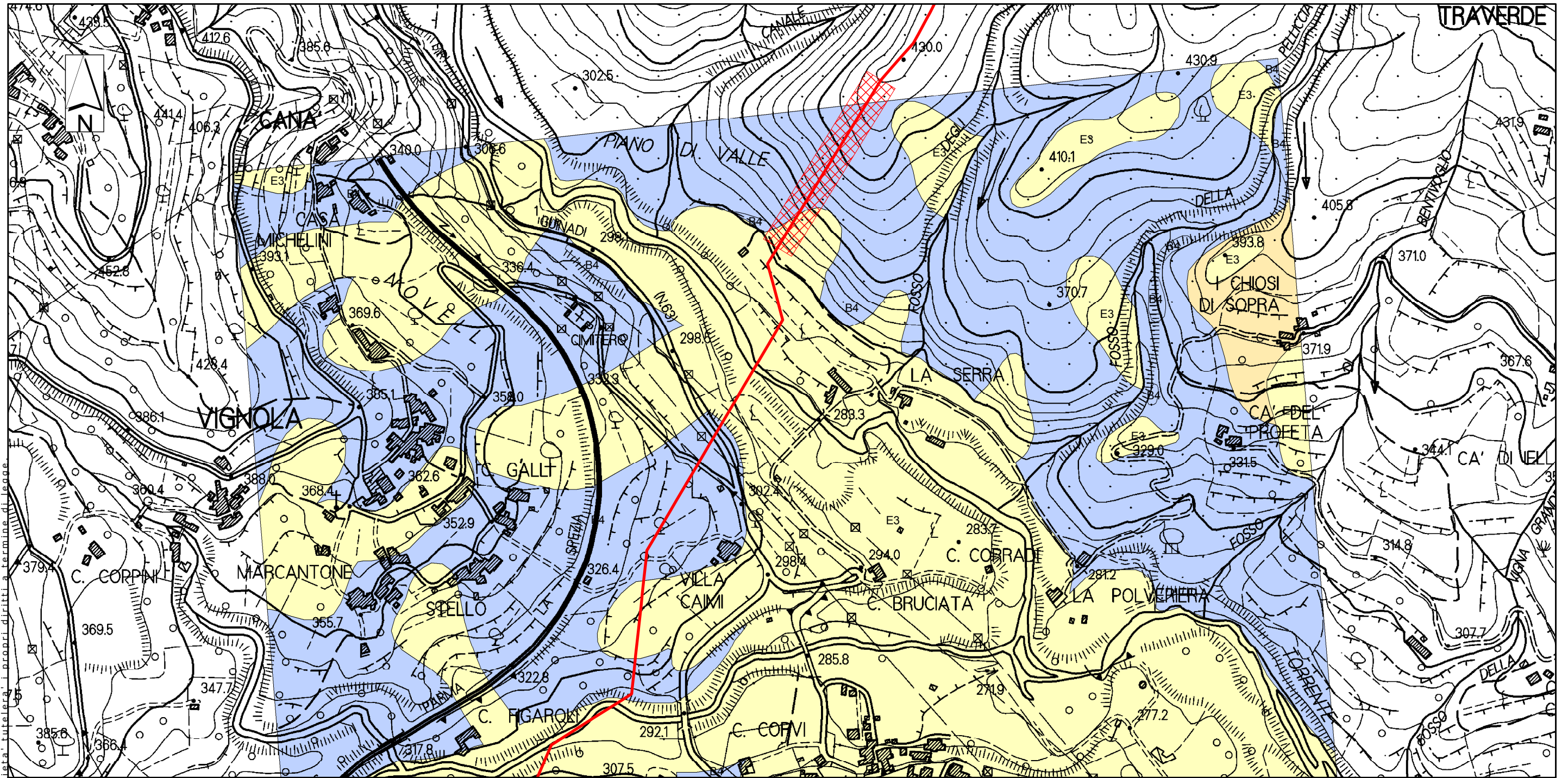
CARTA IDROGEOLOGICA

Proprietario
Snam
 Rete Gas
 Progettista
Snamprogetti

METANODOTTO PONTREMOLI - CORTEMAGGIORE
 DN 900 (36"), P 75 bar
 AREE A PERICOLOSITA' GEOMORFOLOGICA
 MACROAREA - A3

DISEGNO **LB-D-83247**
 FOGLIO **7 di 11**
 REVISIONE **0**
 COMMESSA **P66990**
 SCALA **1:5.000**

Tavola
6



Il presente disegno e' di proprieta' aziendale - La Societa' Tutelera i propri diritti a termine di legge

Legenda

- B4, Rocce costituite da alternanze di litotipi differenti, Substrato
- C, Conglomerati e sabbie con medio grado di cementazione, Substrato
- E3, Materiali granulari non cementati sabbioso-ghiaiosi, Copertura
- Met. Pontremoli - Cortemaggiore DN 900 (36")
in progetto
- Met. Pontremoli - Cortemaggiore DN 750 (30")
in dismissione
- Trenchless

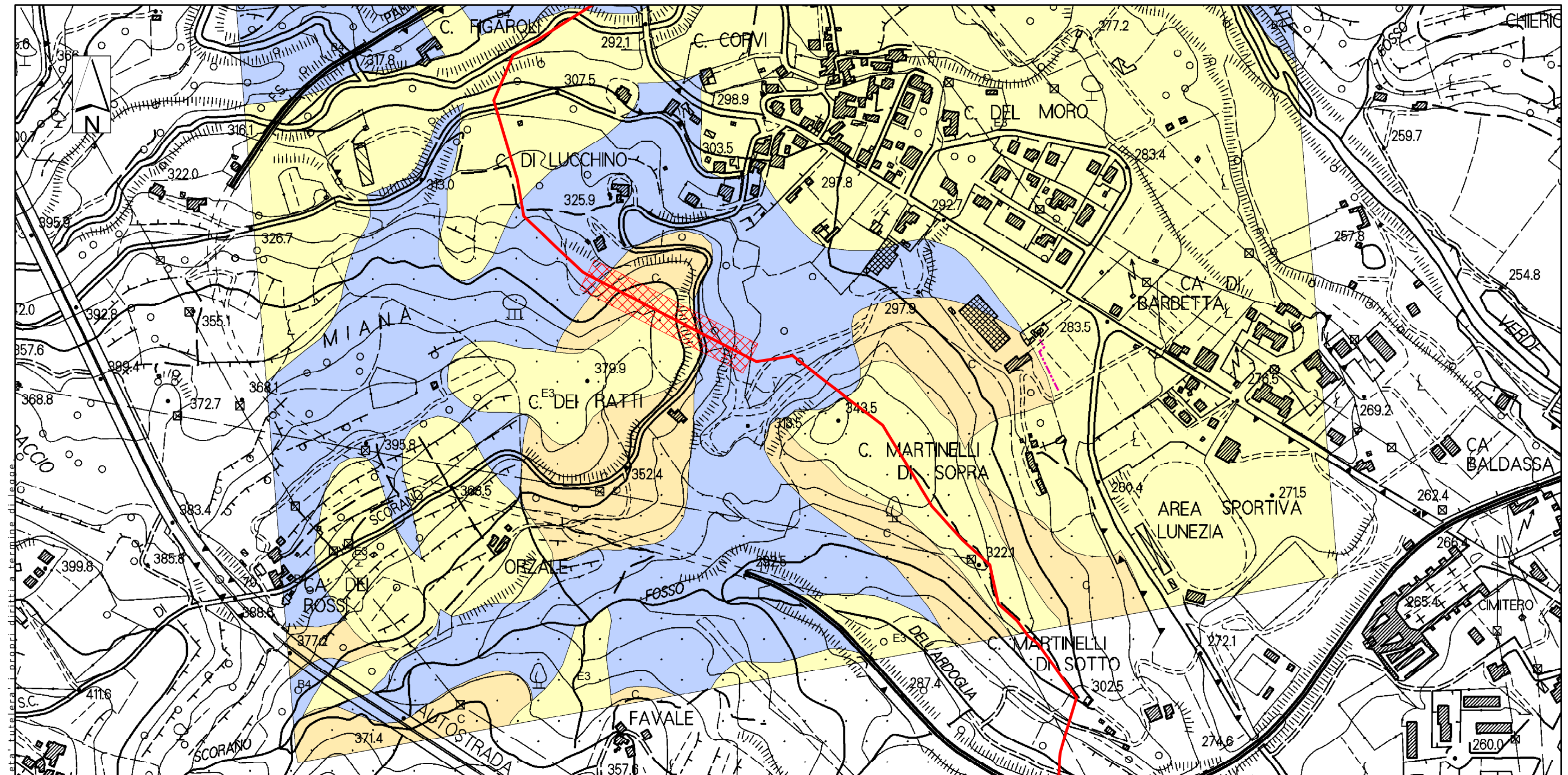
CARTA LITOTECNICA

Proprietario
Snam
 Rete Gas
 Progettista
Snamprogetti

METANODOTTO PONTREMOLI - CORTEMAGGIORE
 DN 900 (36"), P 75 bar
AREE A PERICOLOSITA' GEOMORFOLOGICA
 MACROAREA - A3

DISEGNO **LB-D-83247**
 FOGLIO **8 di 11**
 REVISIONE **0**
 COMMESSA **P66990**
 SCALA **1:5.000**

Tavola
7



Il presente disegno e' di proprieta' aziendale - La Societa' tutelera' i propri diritti a termine di legge

Legenda

- B4, Rocce costituite da alternanze di litotipi differenti, Substrato
- C, Conglomerati e sabbie con medio grado di cementazione, Substrato
- E3, Materiali granulari non cementati sabbioso-ghiaiosi, Copertura
- Met. Pontremoli - Cortemaggiore DN 900 (36") in progetto
- Met. Pontremoli - Cortemaggiore DN 750 (30") in dismissione
- Trenchless

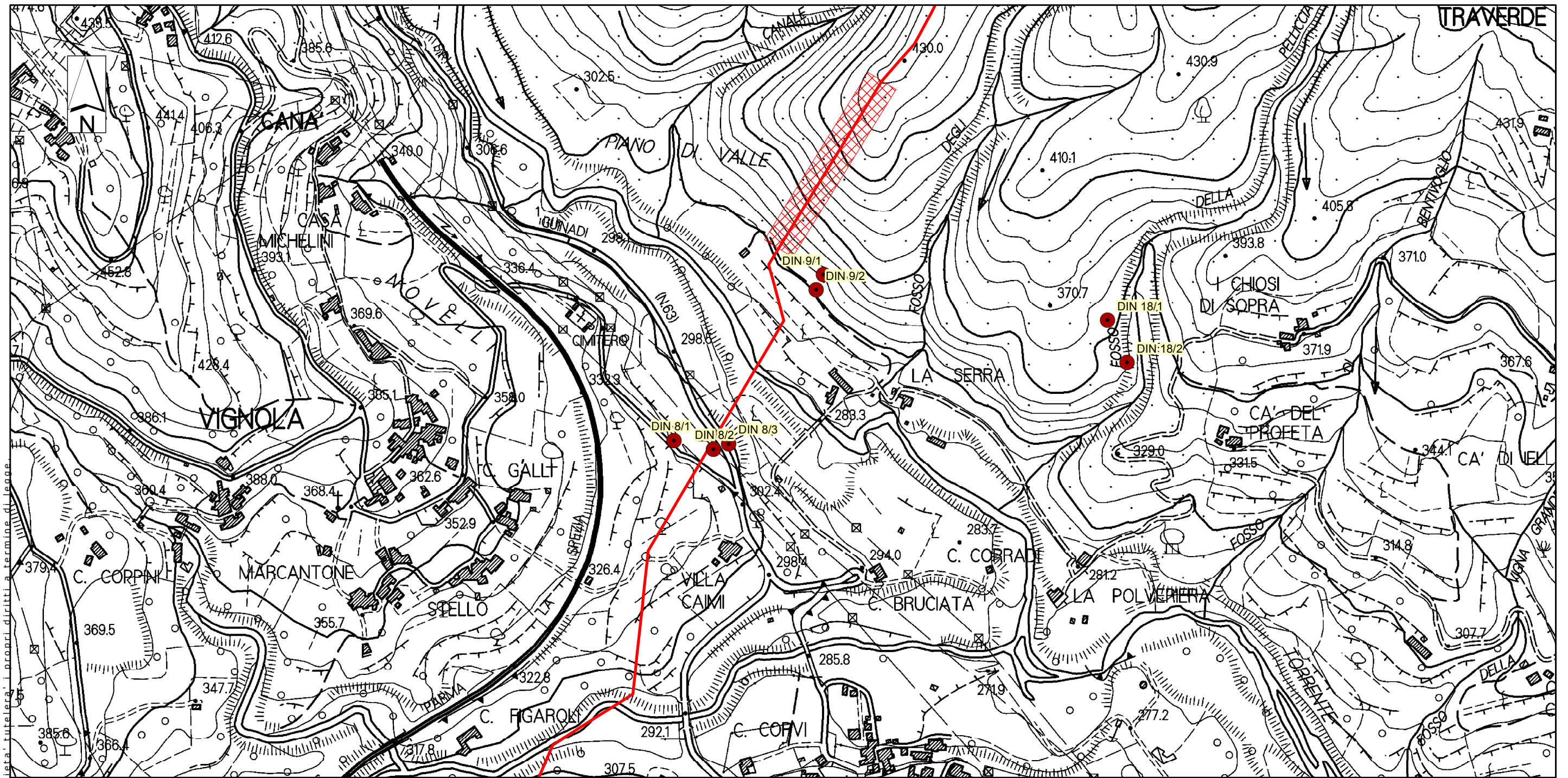
CARTA LITOTECNICA

Proprietario
Snam
 Rete Gas
 Progettista
Snamprogetti

METANODOTTO PONTREMOLI - CORTEMAGGIORE
 DN 900 (36"), P 75 bar
 AREE A PERICOLOSITA' GEOMORFOLOGICA
 MACROAREA - A3

DISEGNO **LB-D-83247**
 FOGLIO **9 di 11**
 REVISIONE **0**
 COMMESSA **P66990**
 SCALA **1:5.000**

Tavola
8



Il presente disegno e' di proprieta' aziendale - La Societa' Tutelera i propri diritti a termine di legge

Legenda

- DIN 14/1
- Sondaggi penetrometrici
- Sgc 2
- Sondaggi geognostici
- Met. Pontremoli - Cortemaggiore DN 900 (36") in progetto
- - - Met. Pontremoli - Cortemaggiore DN 750 (30") in dismissione
- ▨ Trenchless

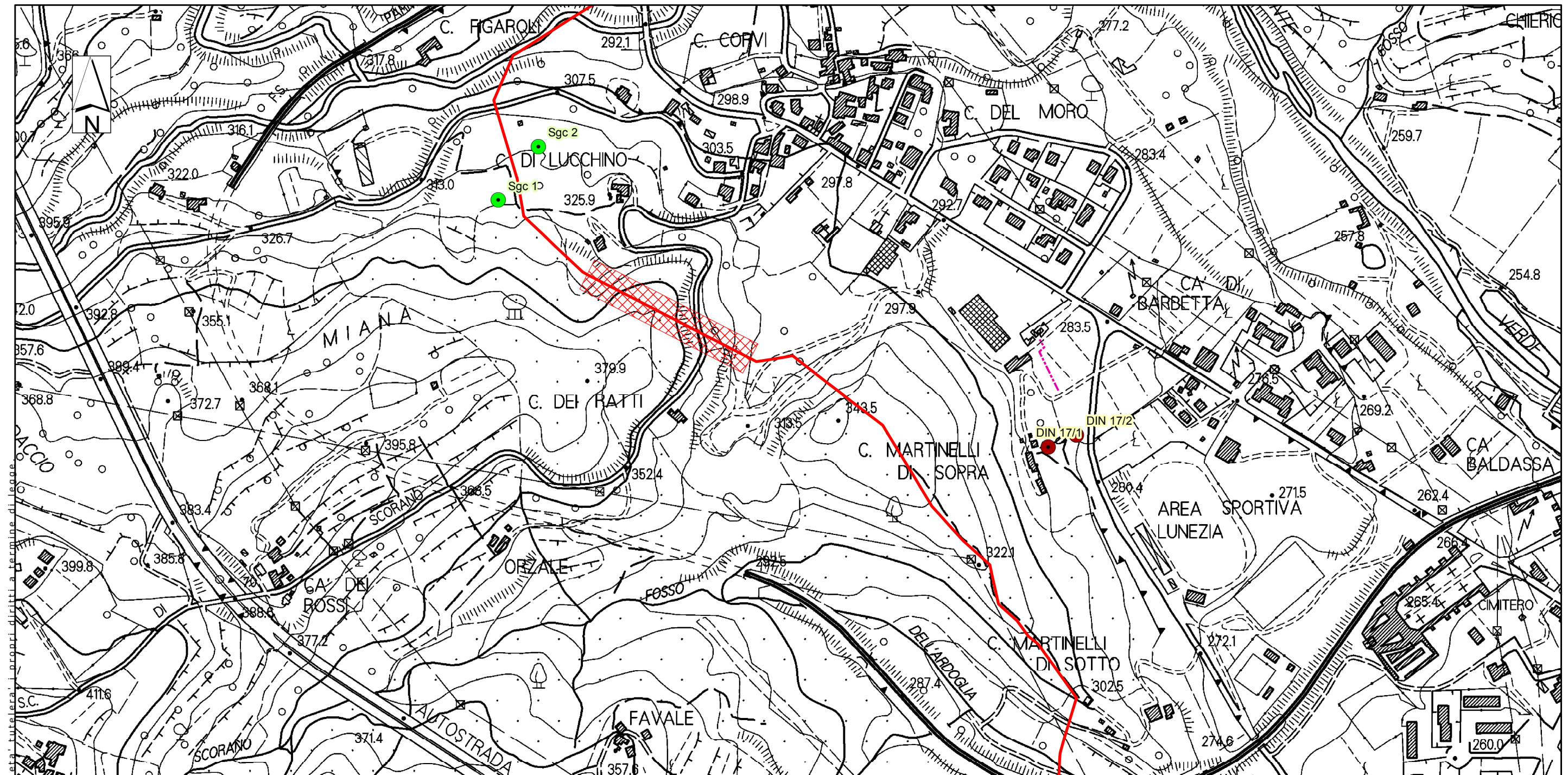
CARTA DEI SONDAGGI

Proprietario
Snam
 Rete Gas
 Progettista
Snamprogetti

METANODOTTO PONTREMOLI - CORTEMAGGIORE
 DN 900 (36"), P 75 bar
 AREE A PERICOLOSITA' GEOMORFOLOGICA
 MACROAREA - A3

DISEGNO **LB-D-83247**
 FOGLIO **10 di 11**
 REVISIONE **0**
 COMMESSA **P66990**
 SCALA **1:5.000**

Tavola
9



Il presente disegno e' di proprieta' aziendale - La Societa' tutelera' i propri diritti a termine di legge

Legenda

- DIN 14/1
- Sondaggi penetrometrici
- Sgc 2
- Sondaggi geognostici
- Met. Pontremoli - Cortemaggiore DN 900 (36") in progetto
- Met. Pontremoli - Cortemaggiore DN 750 (30") in dismissione
- Trenchless

CARTA DEI SONDAGGI

Proprietario
Snam
 Rete Gas
 Progettista
Snamprogetti

METANODOTTO PONTREMOLI - CORTEMAGGIORE
 DN 900 (36"), P 75 bar
 AREE A PERICOLOSITA' GEOMORFOLOGICA
 MACROAREA - A3

DISEGNO **LB-D-83247**
 FOGLIO **11 di 11**
 REVISIONE **0**
 COMMESSA **P66990**
 SCALA **1:5.000**

Tavola
10