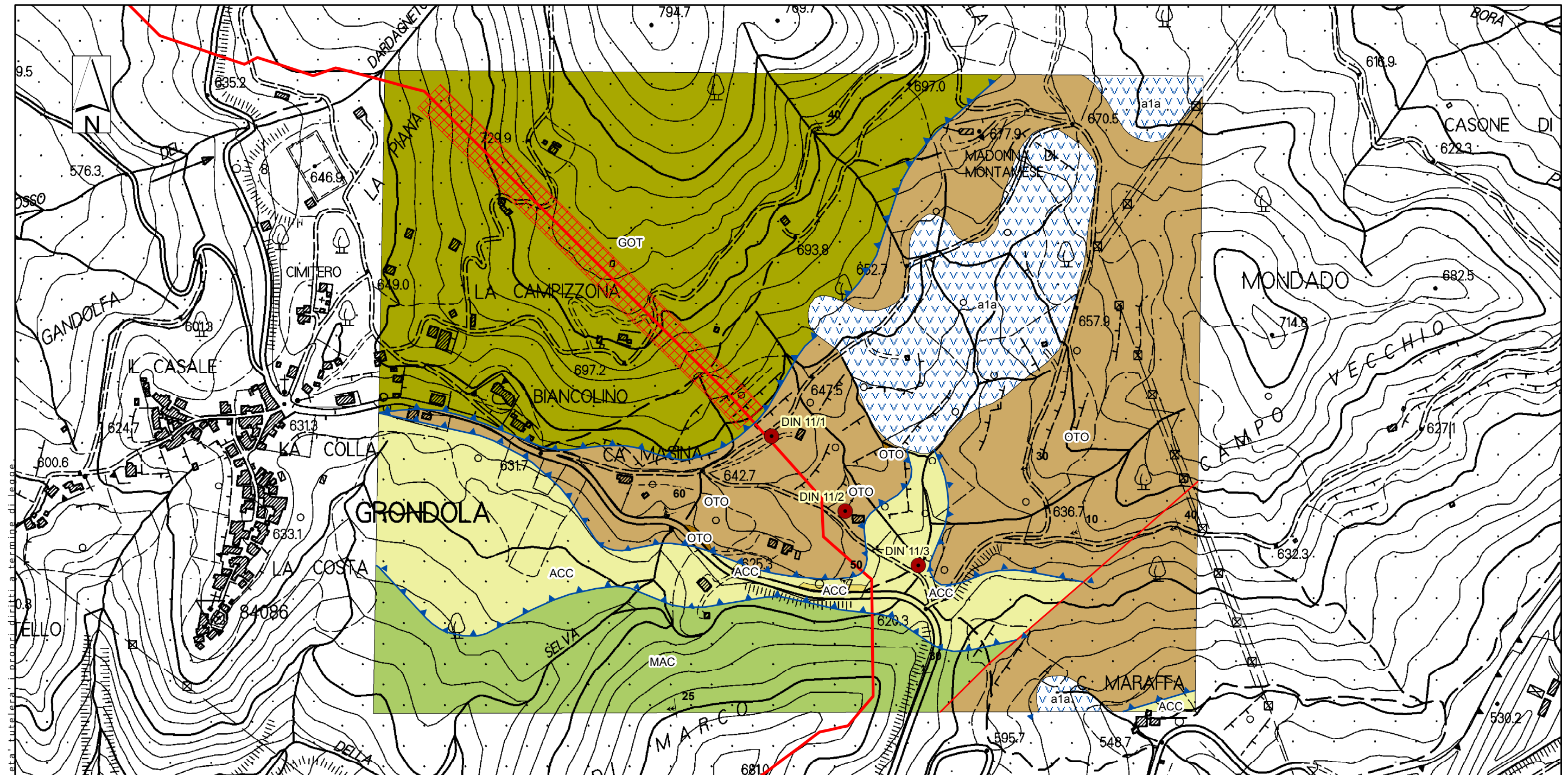


DOCUMENTI DI RIFERIMENTO	N.

0	Giù. 2011	EMISSIONE	SCIOSCIA	CASATI	SCIOSCI
Rev.	DATA	DESCRIZIONE	ELABORATO	VERIFICATO	APPROVATO
					
			COMMESSA <b>P66990</b>	UNITA' <b>000</b>	
METANODOTTO PONTREMOLI - CORTEMAGGIORE DN 900 (36"), P 75 bar			DISEGNO <b>LB-D-83249</b>		
			REVISIONE	<b>0</b>	
AREE A PERICOLOSITA' GEOMORFOLOGICA MACROAREA - A5			FG. 1	DI	6
			SCALA	<b>1:5.000</b>	



Il presente disegno e' di proprieta' aziendale - La Societa' Tutelera i propri diritti a termine di legge

**Legenda**

- ACC, Argille e Calcari di Canetolo. Argilliti scagliose con intercalazioni di calcilutiti, calcareniti, areniti fini e siltiti. (Paleocene-Eocene). Con copertura detritica
- ACC, Argille e Calcari di Canetolo. Argilliti scagliose con intercalazioni di calcilutiti, calcareniti, areniti fini e siltiti. (Paleocene-Eocene). In affioramento
- GOT, Arenarie di Monte Gottero. Grovacche quarzoso-feldspatiche in strati spessi e molto spessi con sottili intercalazioni di livelli pelitici grigi. (Creatceo-Paleocene)
- MAC, Macigno. Arenarie quarzoso-feldspatiche in strati da spessi a molto spessi, con intercalazioni di siltite e argilliti (Oligocene-Miocene).
- OTO, Flysch di Ottone. Calcari marnosi e marne in strati da medi a molto spessi, con intercalazioni di arenarie e argilliti. (Cretaceo Superiore). Con copertura detritica
- OTO, Flysch di Ottone. Calcari marnosi e marne in strati da medi a molto spessi, con intercalazioni di arenarie e argilliti. (Cretaceo Superiore). In affioramento
- a1a, Accumuli di frana attiva

- DIN 14/1 Sondaggi penetrometrici
- ▽ Stratificazione
- ▲ Sovrascorrimento
- Faglia
- Met. Pontremoli - Cortemaggiore DN 900 (36") in progetto
- - - Met. Pontremoli - Cortemaggiore DN 750 (30") in dismissione
- - - - - Trenchless

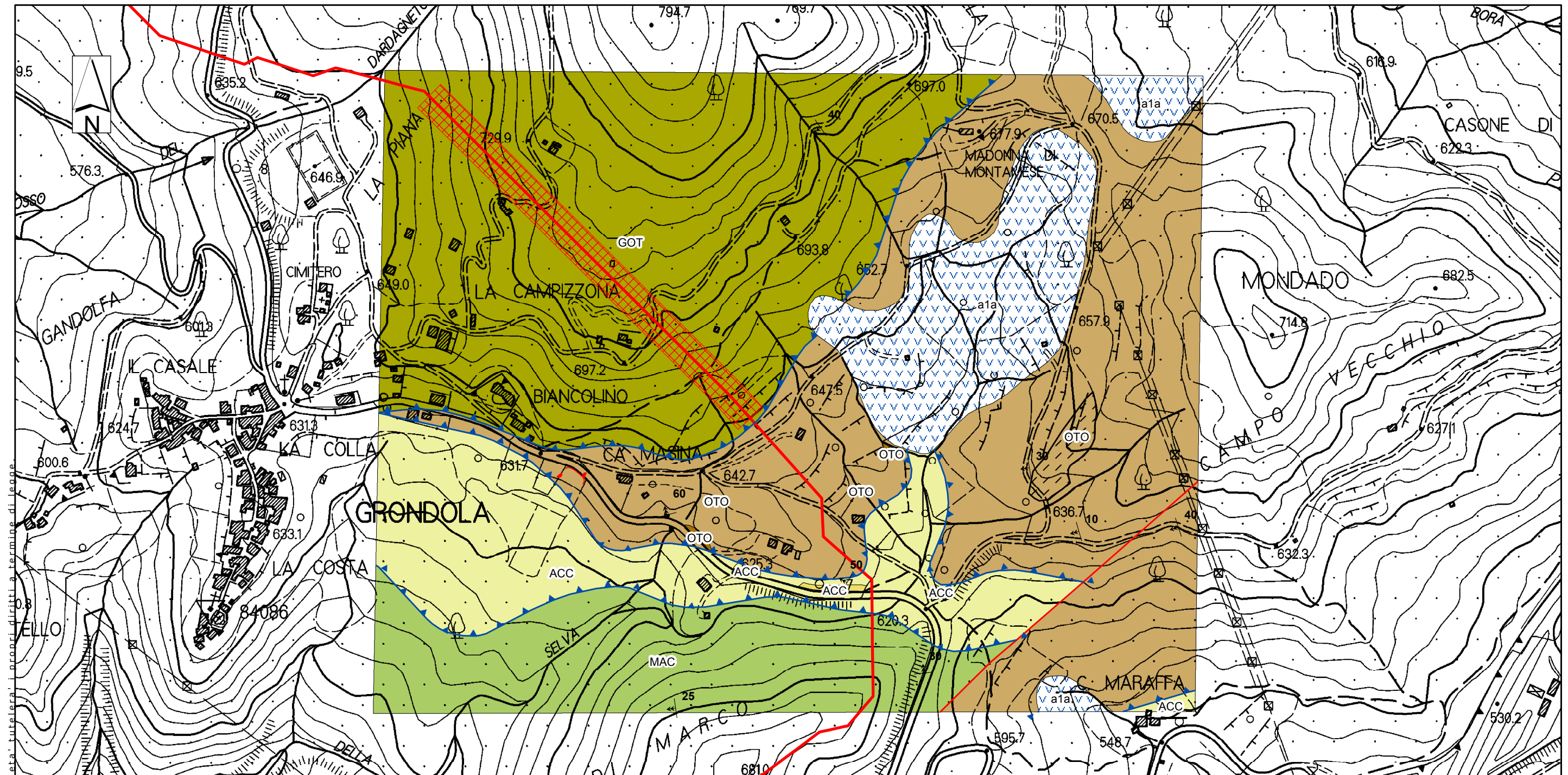
**CARTA GEOLOGICA**

Proprietario  
**Snam**  
Rete Gas  
Progettista  
**Snamprogetti**

**METANODOTTO PONTREMOLI - CORTEMAGGIORE**  
DN 900 (36"), P 75 bar  
**AREE A PERICOLOSITA' GEOMORFOLOGICA**  
MACROAREA - A5

DISEGNO **LB-D-83249**  
FOGLIO **2 di 6**  
REVISIONE **0**  
COMMESSA **P66990**  
SCALA **1:5.000**

Tavola  
**1**



Il presente disegno e' di proprieta' aziendale - La Societa' Tutelera i propri diritti a termine di legge

**Legenda**

- ACC, Argille e Calcari di Canetolo. Argilliti scagliose con intercalazioni di calcilutiti, calcareniti, areniti fini e siltiti. (Paleocene-Eocene). Con copertura detritica
- ACC, Argille e Calcari di Canetolo. Argilliti scagliose con intercalazioni di calcilutiti, calcareniti, areniti fini e siltiti. (Paleocene-Eocene). In affioramento
- GOT, Arenarie di Monte Gottero. Grovacche quarzoso-feldspatiche in strati spessi e molto spessi con sottili intercalazioni di livelli pelitici grigi. (Creatceo-Paleocene)
- MAC, Macigno. Arenarie quarzoso-feldspatiche in strati da spessi a molto spessi, con intercalazioni di siltite e argilliti (Oligocene-Miocene).
- OTO, Flysch di Ottone. Calcari marnosi e marne in strati da medi a molto spessi, con intercalazioni di arenarie e argilliti. (Cretaceo Superiore). Con copertura detritica
- OTO, Flysch di Ottone. Calcari marnosi e marne in strati da medi a molto spessi, con intercalazioni di arenarie e argilliti. (Cretaceo Superiore). In affioramento
- a1a, Accumuli di frana attiva

- Stratificazione
- Orlo di scarpata di frana
- Orlo di scarpata di erosione fluviale o torrentizia
- Solco di erosione concentrata
- Superficie con forme di erosione diffusa
- Met. Pontremoli - Cortemaggiore DN 900 (36") in progetto
- Met. Pontremoli - Cortemaggiore DN 750 (30") in dismissione
- Trenchless

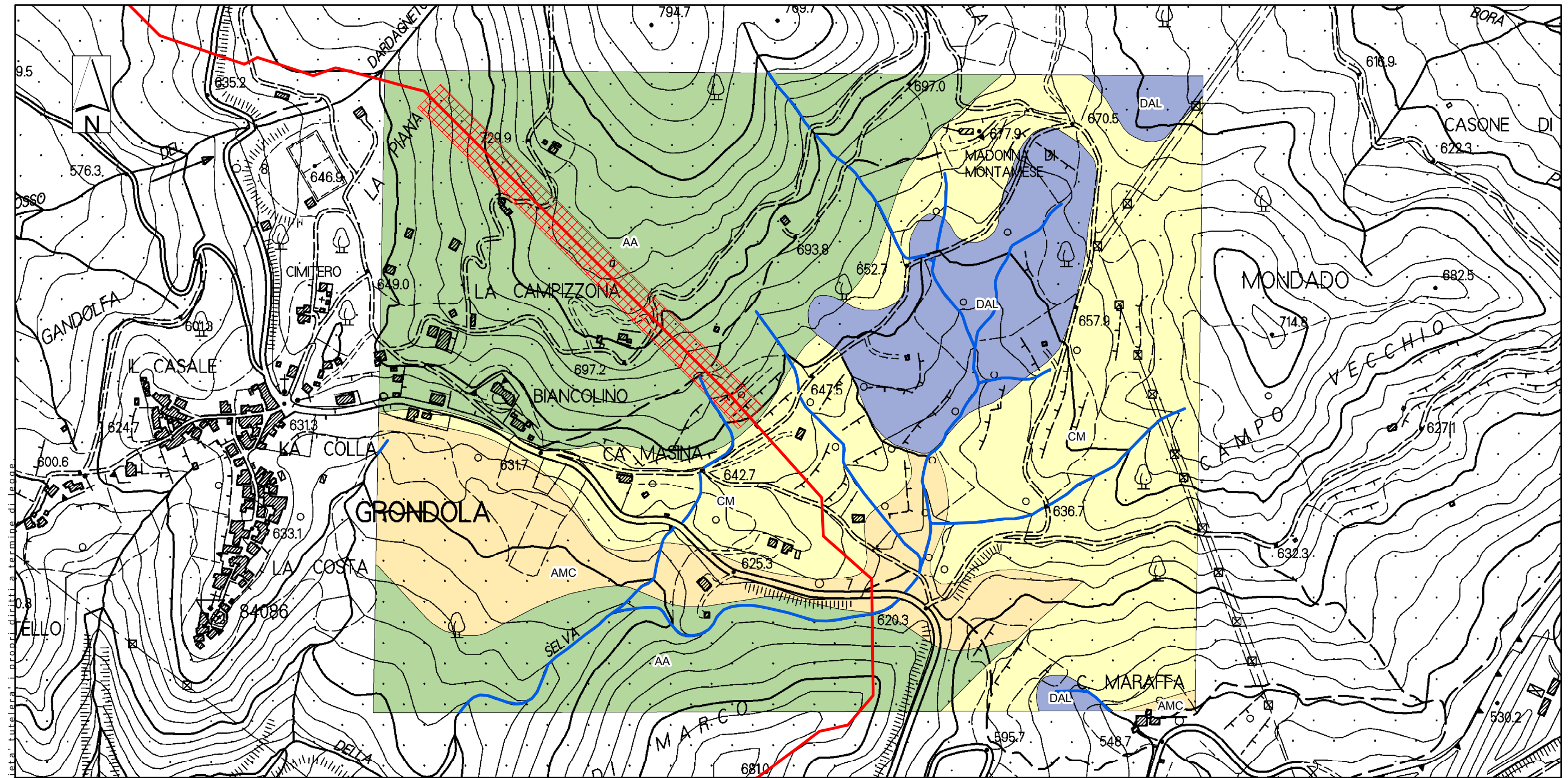
**CARTA GEOMORFOLOGICA**

Proprietario  
**Snam**  
Rete Gas  
Progettista  
**Snamprogetti**

METANODOTTO PONTREMOLI - CORTEMAGGIORE  
DN 900 (36"), P 75 bar  
AREE A PERICOLOSITA' GEOMORFOLOGICA  
MACROAREA - A5

DISEGNO **LB-D-83249**  
FOGLIO **3 di 6**  
REVISIONE **0**  
COMMESSA **P66990**  
SCALA **1:5.000**

Tavola  
**2**



Il presente disegno e' di proprieta' aziendale - La Societa' Tutelera i propri diritti a termine di legge

**Legenda**

- AA, COMPLESSO ARENACEO-ARGILLOSO: Arenarie a composizione arkosica, siltiti e argilliti (arenarie di Monte Gottero, Macigno). Mediamente permeabile per fratturazione
- AMC, COMPLESSO ARGILLOSO-MARNOSO-CALCAREO: Argilliti, calcari marnosi, calcareniti; minori intercalazioni di arenarie e siltiti (Argille e Calcari di Canetolo). Scarsamente permeabili per fratturazione
- CM, COMPLESSO CALCAREO-MARNOSO: Calcari marnosi e marne calcaree, con subordinate intercalazioni di arenarie fini, siltiti e argilliti (Flysch di Ottone). Da scarsamente a mediamente permeabile per fratturazione
- DAL, COMPLESSO DETRITICO-ALLUVIONALE: depositi di versante e di frana, depositi alluvionali attuali, recenti e antichi, depositi continentali pleistocenici. Permeabilita' da medio-bassa ad alta per porosita'
- Idrografia
- Met. Pontremoli - Cortemaggiore DN 900 (36") in progetto
- Met. Pontremoli - Cortemaggiore DN 750 (30") in dismissione
- Trenchless

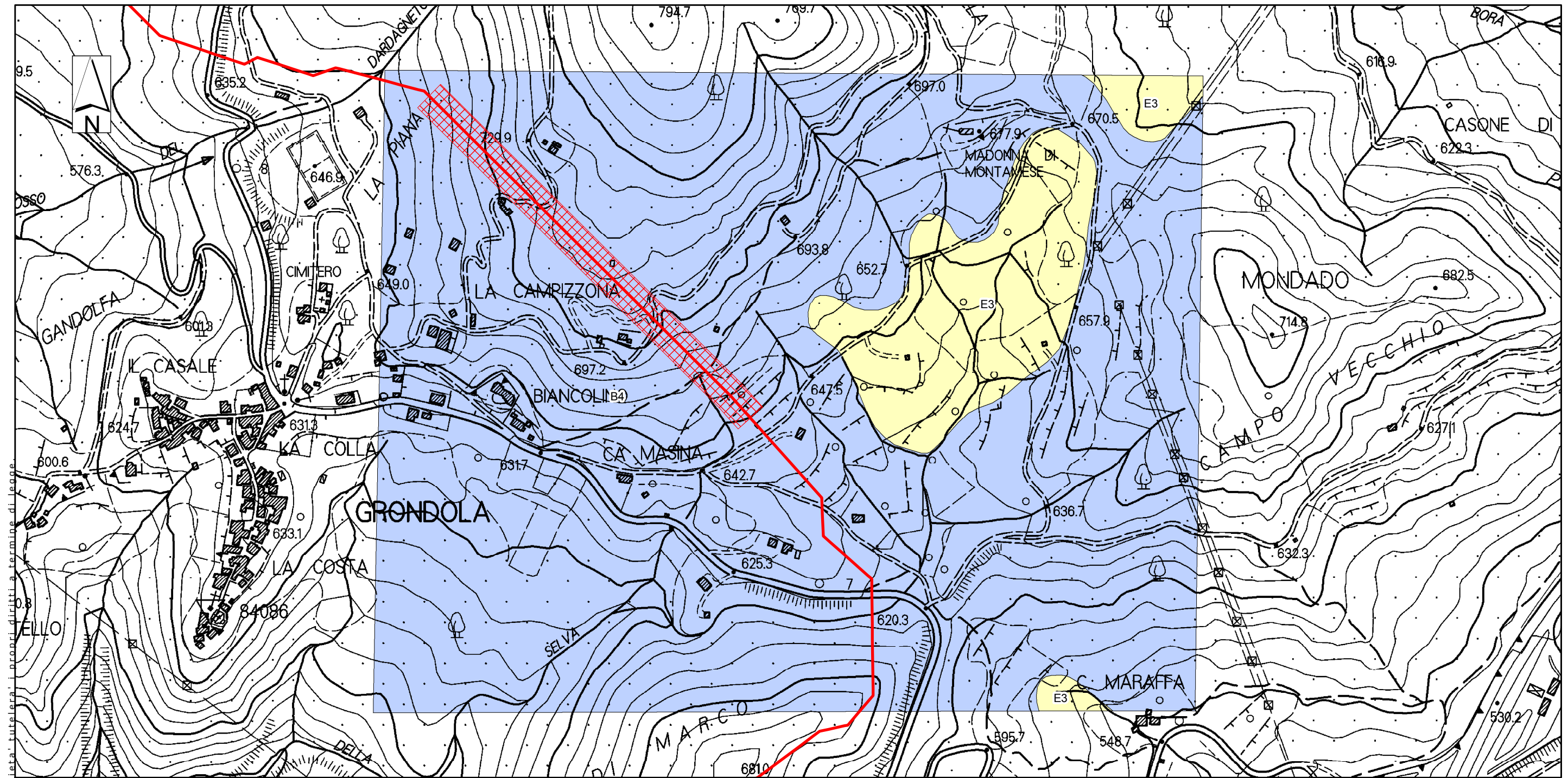
**CARTA IDROGEOLOGICA**

Proprietario  
**Snam**  
Rete Gas  
Progettista  
**Snamprogetti**

METANODOTTO PONTREMOLI - CORTEMAGGIORE  
DN 900 (36"), P 75 bar  
AREE A PERICOLOSITA' GEOMORFOLOGICA  
MACROAREA - A5

DISEGNO **LB-D-83249**  
FOGLIO **4 di 6**  
REVISIONE **0**  
COMMESSA **P66990**  
SCALA **1:5.000**

Tavola  
**3**



**Legenda**

- B4, Rocce costituite da alternanze di litotipi differenti, Substrato
- E3, Materiali granulari non cementati sabbioso-ghiaiosi, Copertura
- Met. Pontremoli - Cortemaggiore DN 900 (36")  
in progetto
- Met. Pontremoli - Cortemaggiore DN 750 (30")  
in dismissione
- Trenchless

Il presente disegno e' di proprieta' aziendale - La Societa' tutelera' i propri diritti a termine di legge

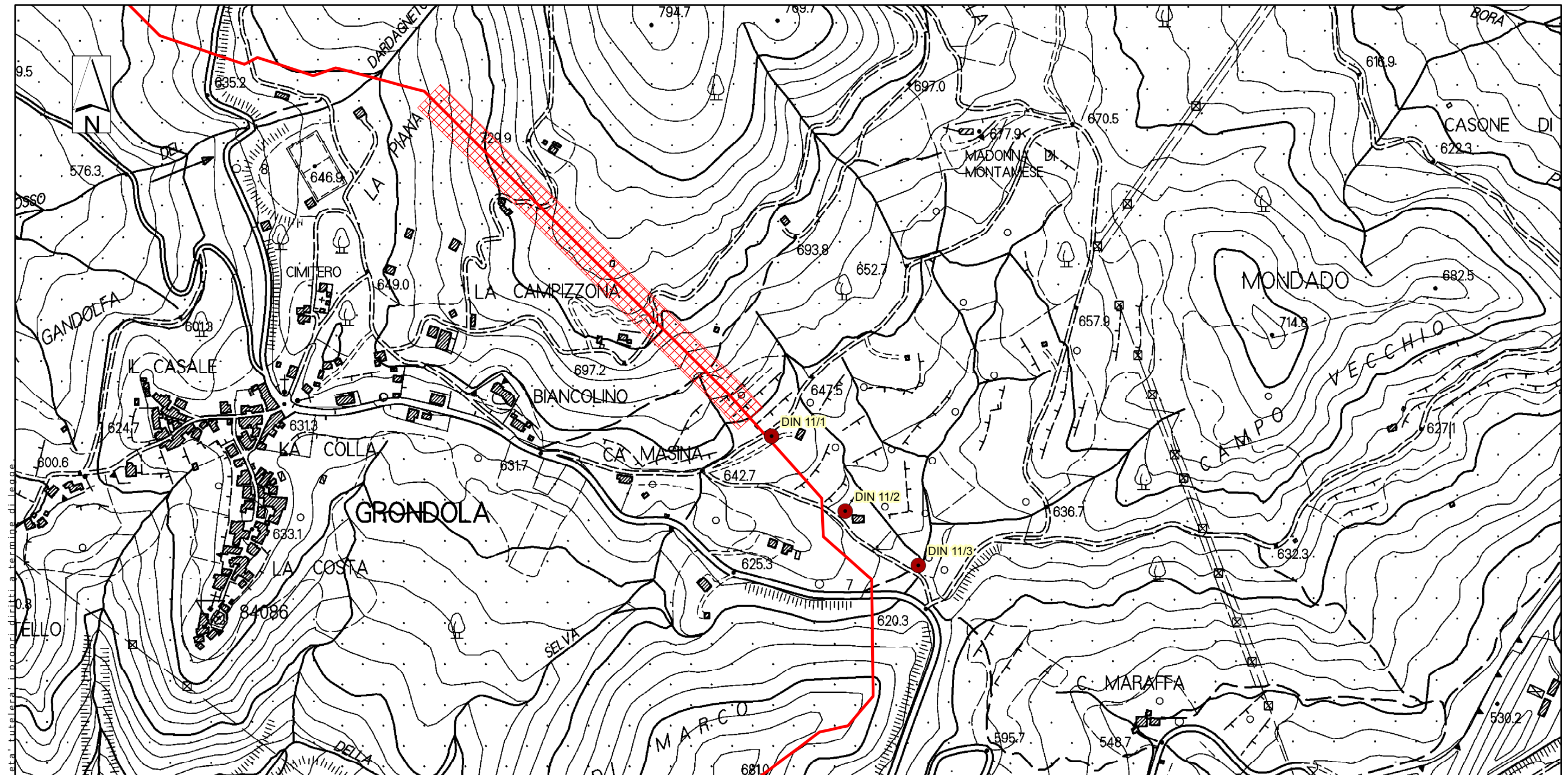
**CARTA LITOTECNICA**

Proprietario  
**Snam**  
Rete Gas  
Progettista  
**Snamprogetti**

METANODOTTO PONTREMOLI - CORTEMAGGIORE  
DN 900 (36"), P 75 bar  
AREE A PERICOLOSITA' GEOMORFOLOGICA  
MACROAREA - A5

DISEGNO **LB-D-83249**  
FOGLIO **5 di 6**  
REVISIONE **0**  
COMMESSA **P66990**  
SCALA **1:5.000**

Tavola  
**4**



**Legenda**

- DIN 14/1
- Sondaggi penetrometrici
- Met. Pontremoli - Cortemaggiore DN 900 (36") in progetto
- - - Met. Pontremoli - Cortemaggiore DN 750 (30") in dismissione
- ▨ Trenchless

Il presente disegno e' di proprieta' aziendale - La Societa' tutelera' i propri diritti a termine di legge

**CARTA DEI SONDEGGI**

Proprietario  
**Snam**  
 Rete Gas  
 Progettista  
**Snamprogetti**

METANODOTTO PONTREMOLI - CORTEMAGGIORE  
 DN 900 (36"), P 75 bar  
 AREE A PERICOLOSITA' GEOMORFOLOGICA  
 MACROAREA - A5

DISEGNO **LB-D-83249**  
 FOGLIO **6 di 6**  
 REVISIONE **0**  
 COMMESSA **P66990**  
 SCALA **1:5.000**

Tavola  
**5**