

DISEGNI DI RIFERIMENTO

DESCRIZIONE	CODICE
G03 - Dima di imbocco e solettone di spinta - Carpentaria 1/2	INOR11EE286G0300001
G03 - Dima di imbocco e solettone di spinta - Carpentaria 2/2	INOR11EE286G0300002
G03 - Tabella materiali	INOR11EE24TG0300001

NOTE

- EVENTUALI DIFFERENZE TRA LE MISURE TOTALI E LE SOMMATORIE DELLE MISURE PARZIALI SONO DOVUTE AGLI ARROTONDAMENTI AUTOMATICI DI AUTOCAD.
- LE GEOMETRIE DELLA SELLA SARANNO DA STABILIRE IN BASE ALLA REALE POSIZIONE DI USCITA DELLA TBM.

LEGENDA

- P.F. PIANO DEL FERRO
- P.S. PIANO DI SCAVO

SPECIFICHE PIEGATURA E POSA FERRI

**PIEGATURA STAFFE**  
 D3 = DIAMETRO MINIMO DEL MANORINO (mm)  
 D2 = 4d PER #= 8-12  
 D1 = 5d PER #=14-18

**PIEGATURA BARRE**  
 A MENO DI DIVERSE INDICAZIONI RIPORTATE NELLE SACCHE DEI FERRI PEGIARE LE ANIMATE CON MANORINO DI DIAMETRO NON INFERIORE AI VALORI SOTTO RIPORTATI.

**COPRIFERRO**  
 IL COPRIFERRO RAPPRESENTA IL NETTO TRA ESTERNO INTERNO E SUPERFICIE ESTERNA DEL C.C.S. FREQUENZE RIPORTATE IN DISTRIBUZIONI PRESENTI DALLA DIREZIONE LAVORI, ATTI A GARANTIRE IL COPRIFERRO DI PROGETTO.  
 - C=40.0mm

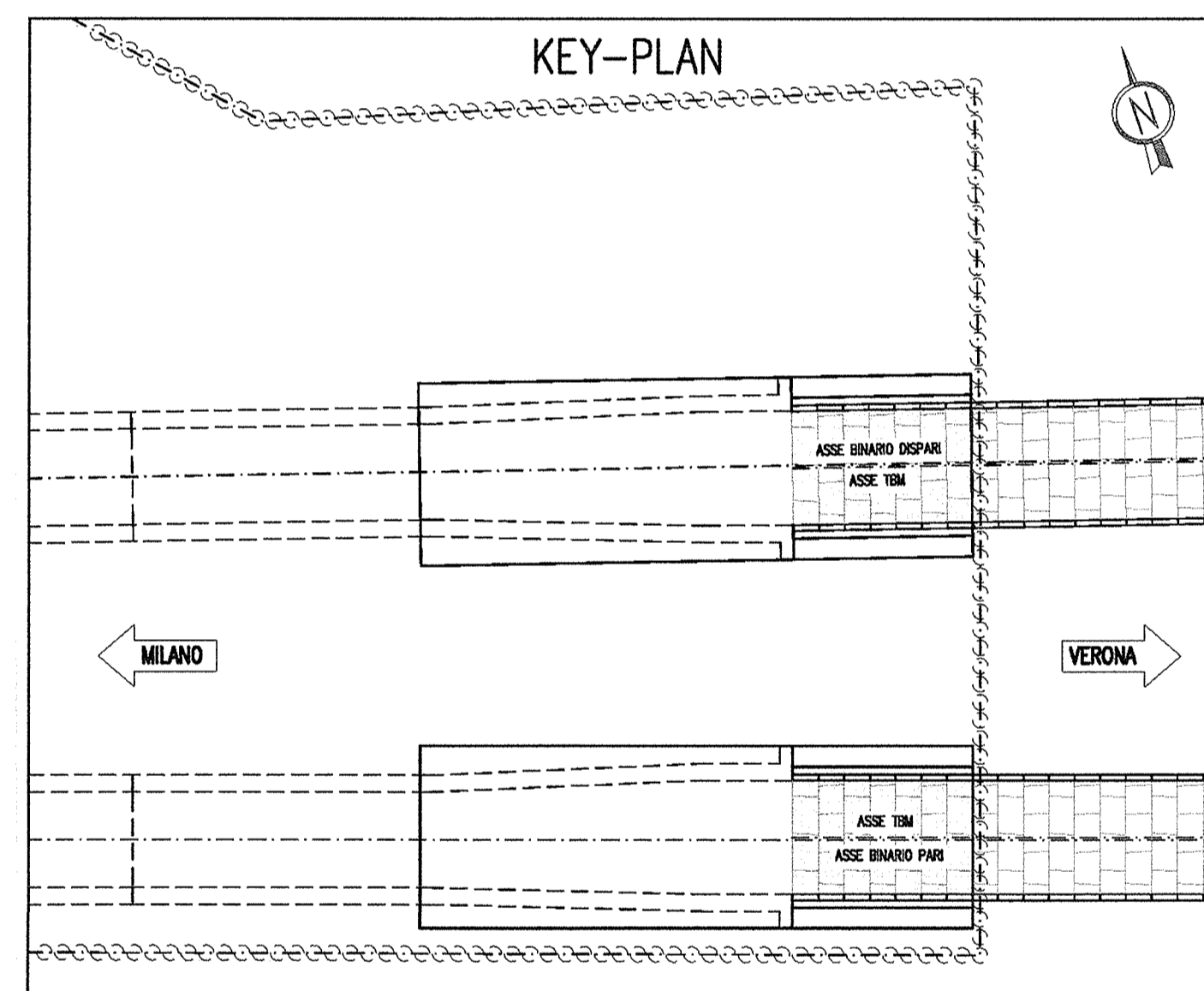
**INTERFERRO**  
 IN CASO DI INDOVPI DI ARMATURE:  
 1.2 20mm NETTI  
 1.2 20mm NETTI  
 (Dd = DIAMETRO MASSIMO AGGREGATO)

**SPILLI (UNCINI/GRAFFE)**  
 SCHEMA DISPOSIZIONE  
 Pz = PASSO SPILLI  
 Ppx = PASSO FERRI ORIZZONTALI  
 Pvy = PASSO FERRI VERTICALI

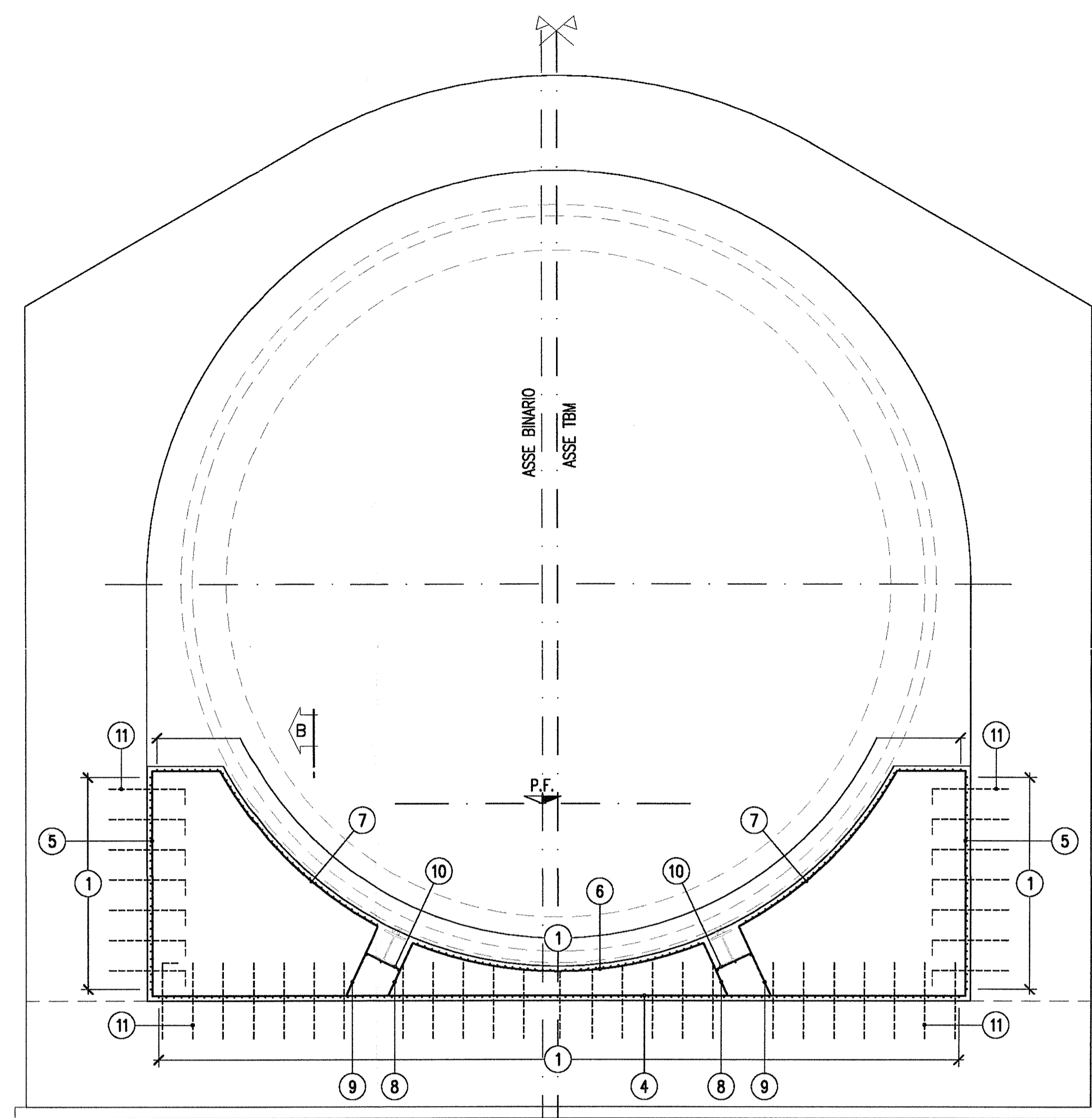
**SOVRAPPOSIZIONI**  
 SCHEMA DISPOSIZIONE  
 (SALVO CONE DIMENSIONI INDICATO)

**CAVALLOTTI/DISTANZIATORI**  
 SCHEMA DISPOSIZIONE  
 Pz = PASSO CAVALLOTTI  
 Ppx = PASSO FERRI ORIZZONTALI  
 Pvy = PASSO FERRI VERTICALI

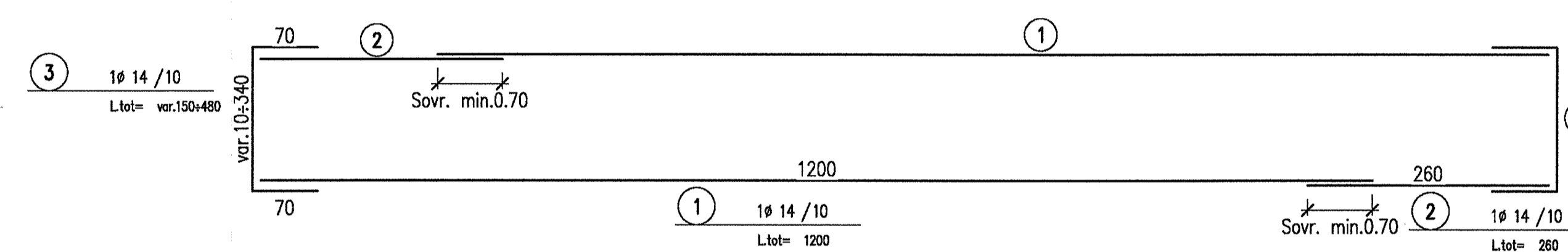
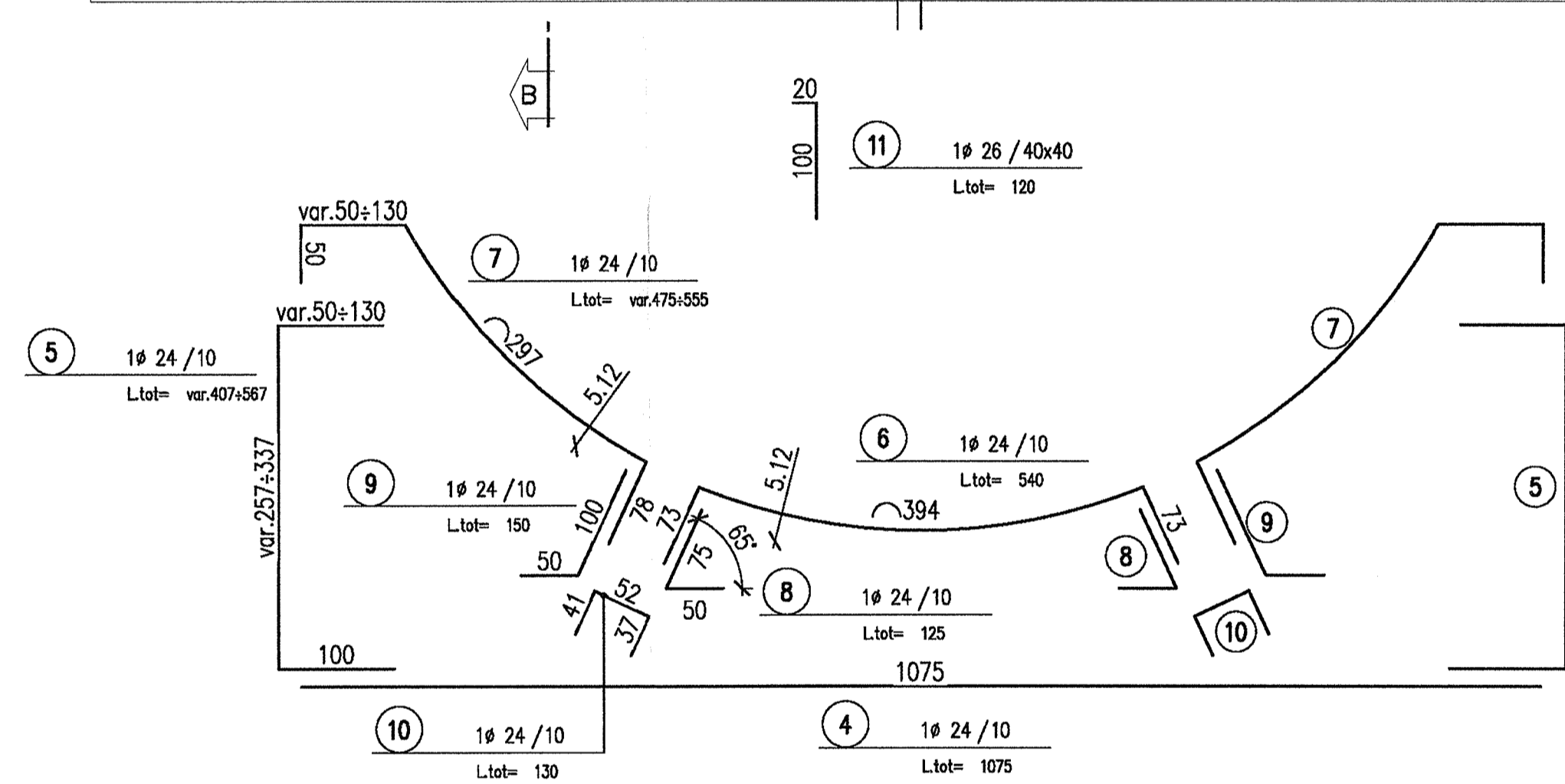
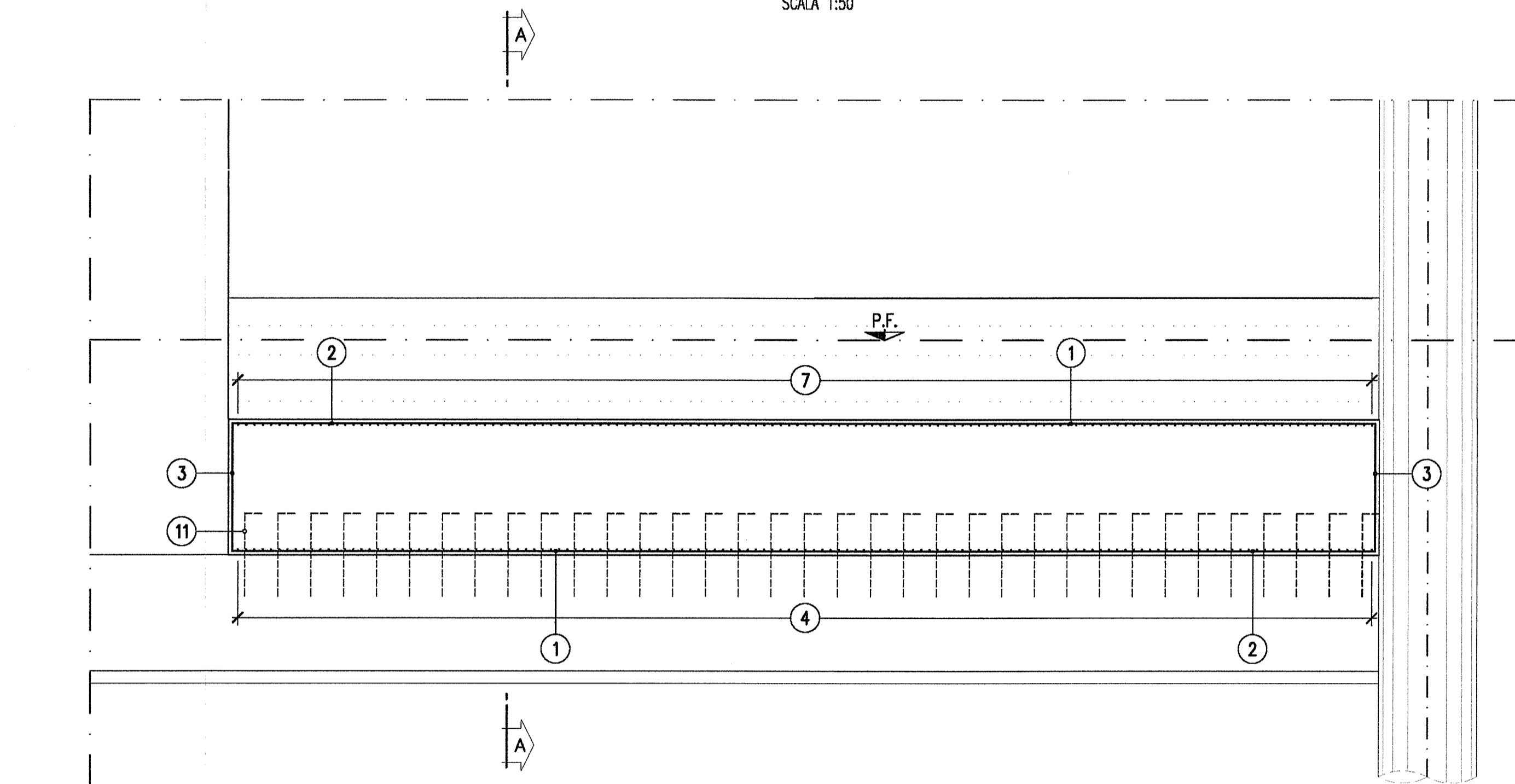
I FERRI RIPORTATI NEL PRESENTE ELABORATO SONO RAPPRESENTATI A MENO DEGLI SMUSSI DI PIEGATURA CON IL MANORINO. LE MISURE PARZIALI RIPORTATE SONO RELATIVE ALLA SPEZZATA A SPICOLI VM.



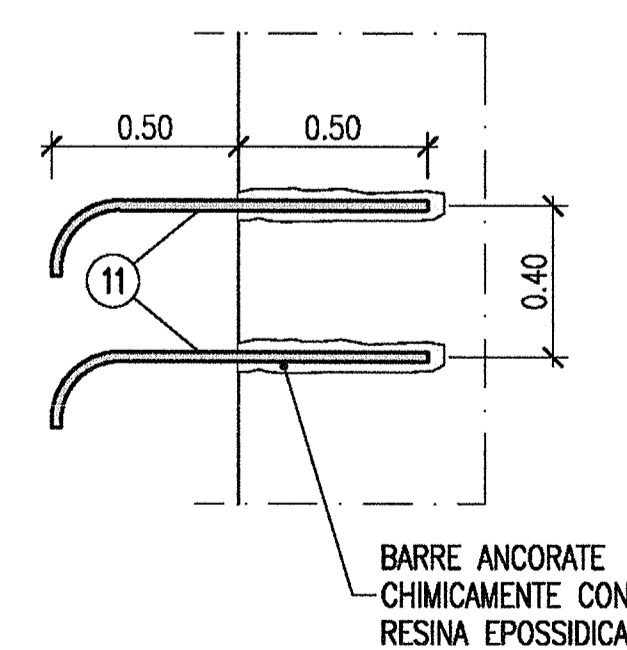
SEZIONE A-A  
 SCALA 1:50



SEZIONE B-B  
 SCALA 1:50



DETTAGLIO INGHISAGGI  
 SCALA 1:20



COMMITTENTE: **RFI RETE FERROVIARIA ITALIANA GRUPPO FERROVIE DELLO STATO**

ALTA Sorveglianza: **ITALFERR GRUPPO FERROVIE DELLO STATO**

GENERAL CONTRACTOR: **Cepav due**  
 Consorzio ENI per l'Alta Velocità

INFRASTRUTTURE FERROVIARIE STRATEGICHE DEFINITE DALLA LEGGE OBIETTIVO N. 443/01

LINEA A.V. I.A.C. TORINO - VENEZIA Tratta MILANO - VERONA  
 Lotto funzionale Brescia-Verona  
 PROGETTO ESECUTIVO

GALLERIA NATURALE LONATO IMBOCCO LATO MILANO (GI03)  
 PK 115+990.00  
 Dima di imbocco e solettone di spinta  
 Armatura 3/3

GENERAL CONTRACTOR: **Consorzio Cepav due**  
 Consorzio Cepav due  
 il Direttore del Consorzio  
 (Ing. G. Ermani)

DATA: 06 OTT 2018

COMMESSA LOTTO FASE ENTE TIPO DOC. OPERA/DISCIPLINA PROG. REV.  
 INOR 11 E E2 B2 G10300 007 A

PROGETTAZIONE  
 Rev. Descrizione Data  
 A EMISSIONE 27.09.18  
 B  
 C

Stampato in: **ALBA**  
 di: **ALBA**  
 File: INOR11EE286G0300001A.dwg  
 CUP: I81H1000000008