

DESCRIZIONE	CODICE
G03 - Scavi - Planimetria	INOR11EE2P9G030002
G03 - Scavi - Profili longitudinali	INOR11EE2P9G030001
G03 - Scavi - Sezioni trasversali	INOR11EE2P9G030001
G03 - Tabella materiali	INOR11EE2P9G030001

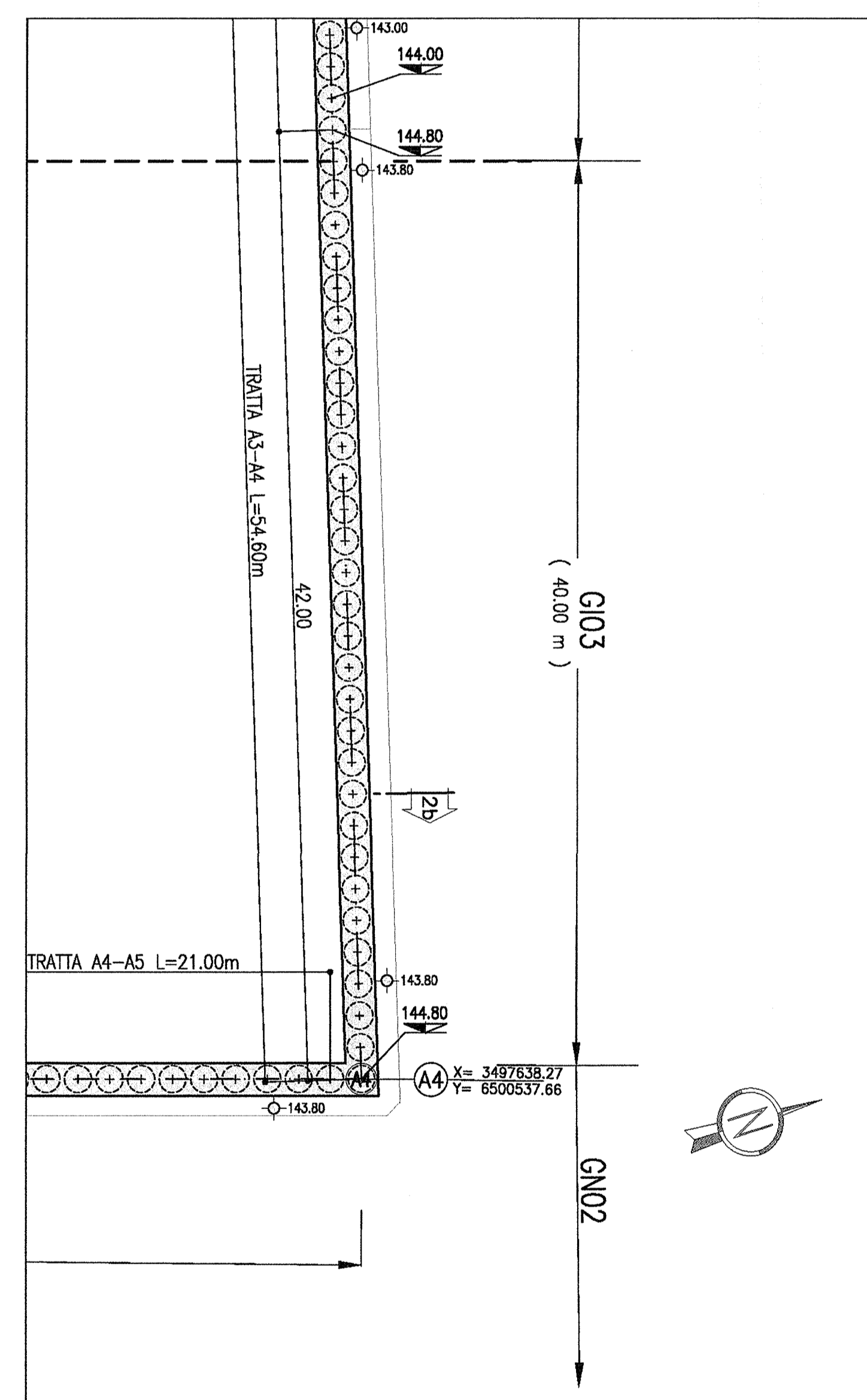
NOTE

- EVENTUALI DIFFERENZE TRA LE MISURE TOTALI E LE SOMMATORIE DELLE MISURE PARZIALI SONO DOVUTE AGLI ARROTONDAMENTI AUTOMATICI DI AUTOCAD.

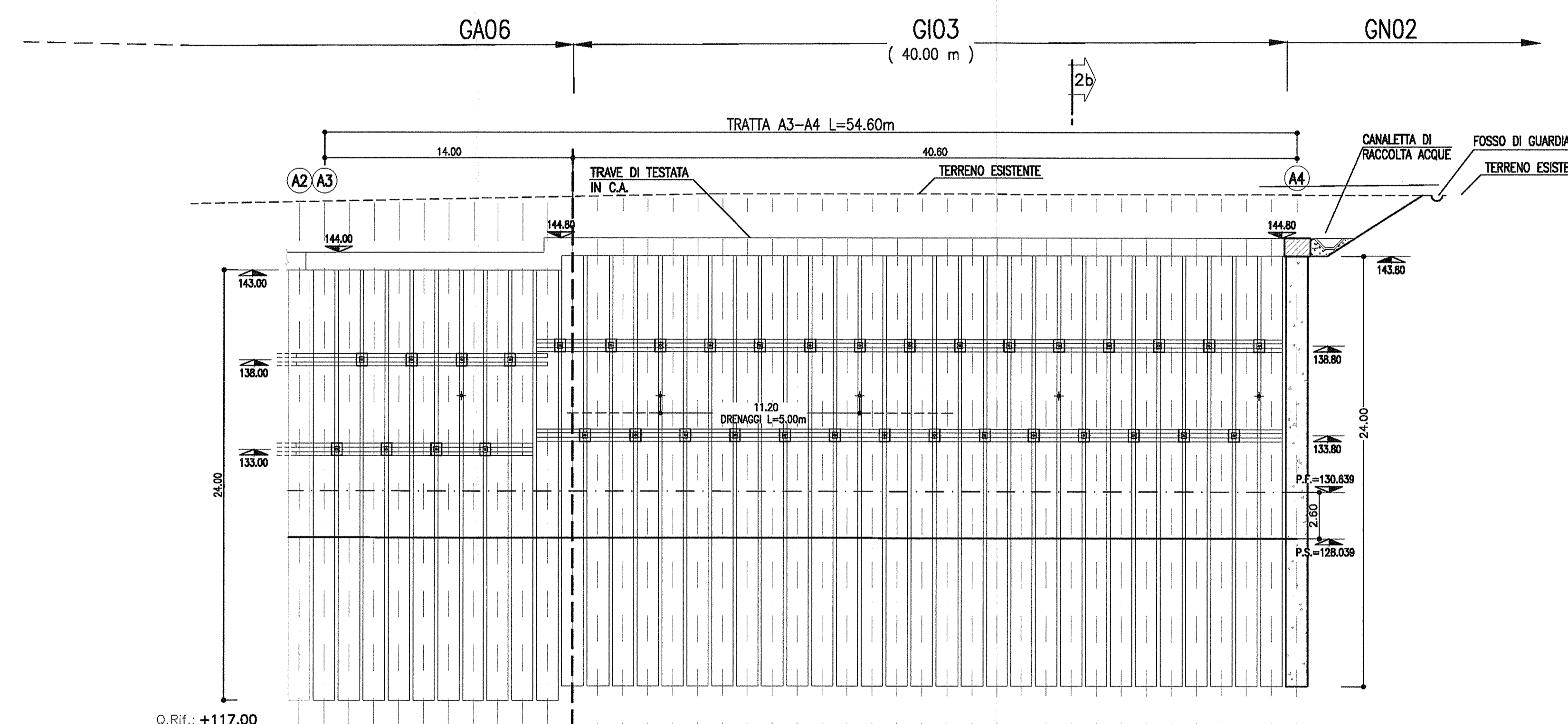
FASI ESECUTIVE

- 1) preparazione del piano di lavoro fino alla quota di testa dei pali;
- 2) realizzazione dei pali;
- 3) realizzazione della trave in c.a. di collegamento in testa pali;
- 4) scavo di sbancamento fino alla profondità di -0.50 m rispetto alla quota dei tiranti;
- 5) perforazione, posa in opera e pretiro dei tiranti del livello in esame;
- 6) Ripetizione delle fasi 4 e 5 nel caso di più ordini di tiranti;
- 7) scavo di sbancamento fino alla quota di fondo scavo finale.

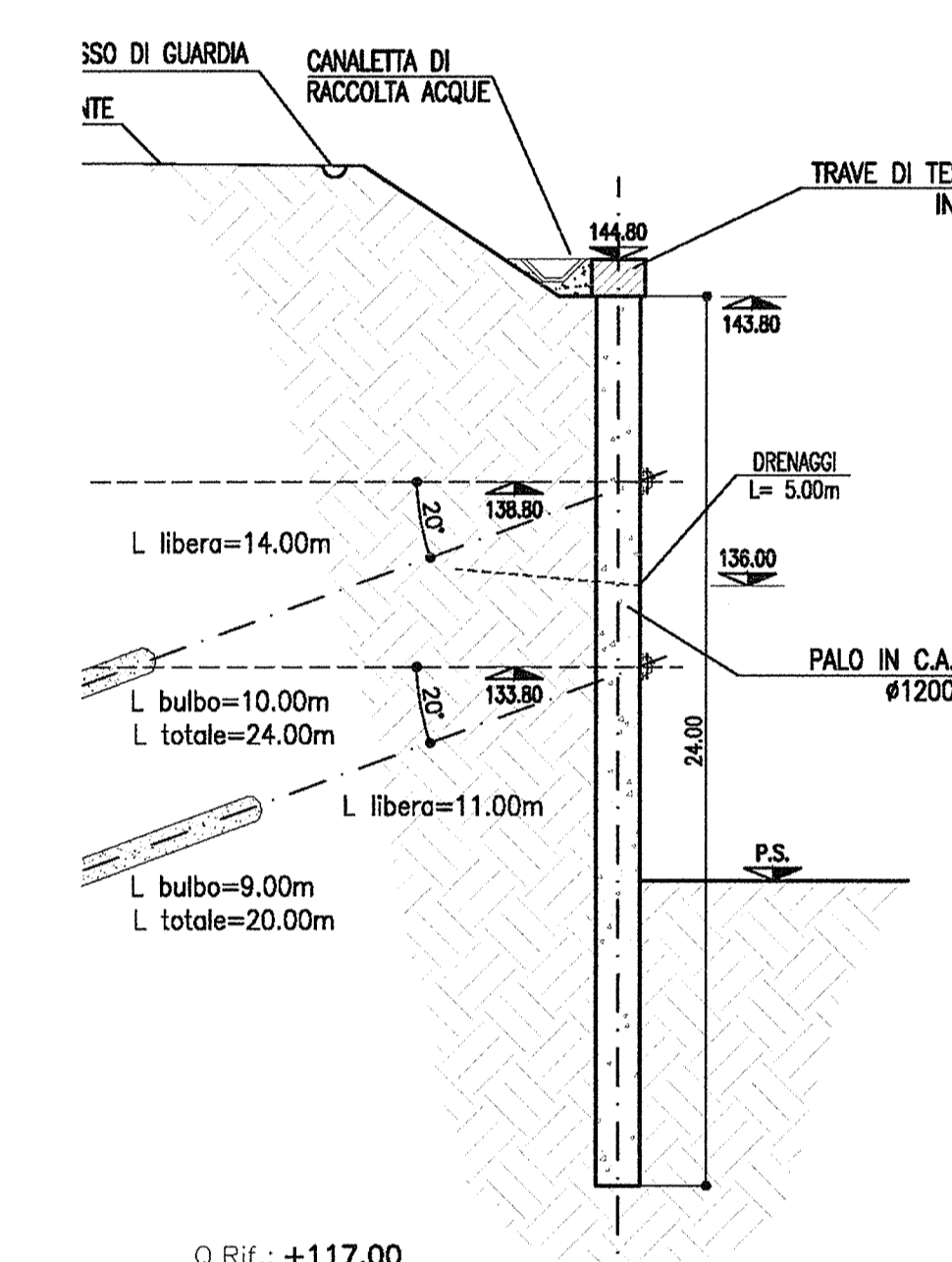
PLANIMETRIA DI TRACCIAMENTO
SCALA 1:200



TRATTA A (A3-A4)
SCALA 1:200



SEZIONE 2b
SCALA 1:200



		729	
		24m	
1° ORDINE	nt	6 DA 0.6"	
	iv	INCLINAZIONE VERTICALE	20'
	io	INCLINAZIONE ORIZZONTALE	0'
	it	INTERASSE TIRANTI	2.80
	lp	LUNGHEZZA LIBERA	14.00
	la	LUNGHEZZA DEL BULBO	10.00
	lt	LUNGHEZZA TOTALE	24.00
2° ORDINE	D perf.	DIAMETRO DELLA PERFORAZIONE	180
	TRAM DI RIPARTIZIONE		2 HB 220
	Pa	PRETIRIO	500
	Nc	TIRO D'ESERCIZIO	706.2
	Nc	TIRO DI COLLAUDO	650.0
	3° ORDINE	nt	5 DA 0.6"
		iv	INCLINAZIONE VERTICALE
io		INCLINAZIONE ORIZZONTALE	0'
it		INTERASSE TIRANTI	2.80
lp		LUNGHEZZA LIBERA	11.00
la		LUNGHEZZA DEL BULBO	9.00
lt		LUNGHEZZA TOTALE	20.00
4° ORDINE	D perf.	DIAMETRO DELLA PERFORAZIONE	180
	TRAM DI RIPARTIZIONE		2 HB 220
	Pa	PRETIRIO	500
	Nc	TIRO D'ESERCIZIO	644.8
	Nc	TIRO DI COLLAUDO	775.0



GENERAL CONTRACTOR: **Cepav due**
Consorzio ENI per l'Alta Velocità

INFRASTRUTTURE FERROVIARIE STRATEGICHE DEFINITE DALLA LEGGE OBIETTIVO N. 443/01
LINEA A.V. /A.C. TORINO - VENEZIA Tratta MILANO - VERONA
Lotto funzionale Brescia-Verona
PROGETTO ESECUTIVO
GALLERIA NATURALE LONATO IMBOCCO LATO MILANO (G103)
PK 115+990.00
Sviluppata paratia (Tav. 2/3)

COMMESSA	LOTTO	FASE	ENTE	TIPO D.O.C.	OPERA/DISCIPLINA	PROGR.	REV.
INOR	11	E	E2	P9	G10300	004	A

PROGETTAZIONE	Descrizione	Aut.	Data	Aut.	Data
A	EMISSIONE		22.09.18		22.09.18
B					
C					