

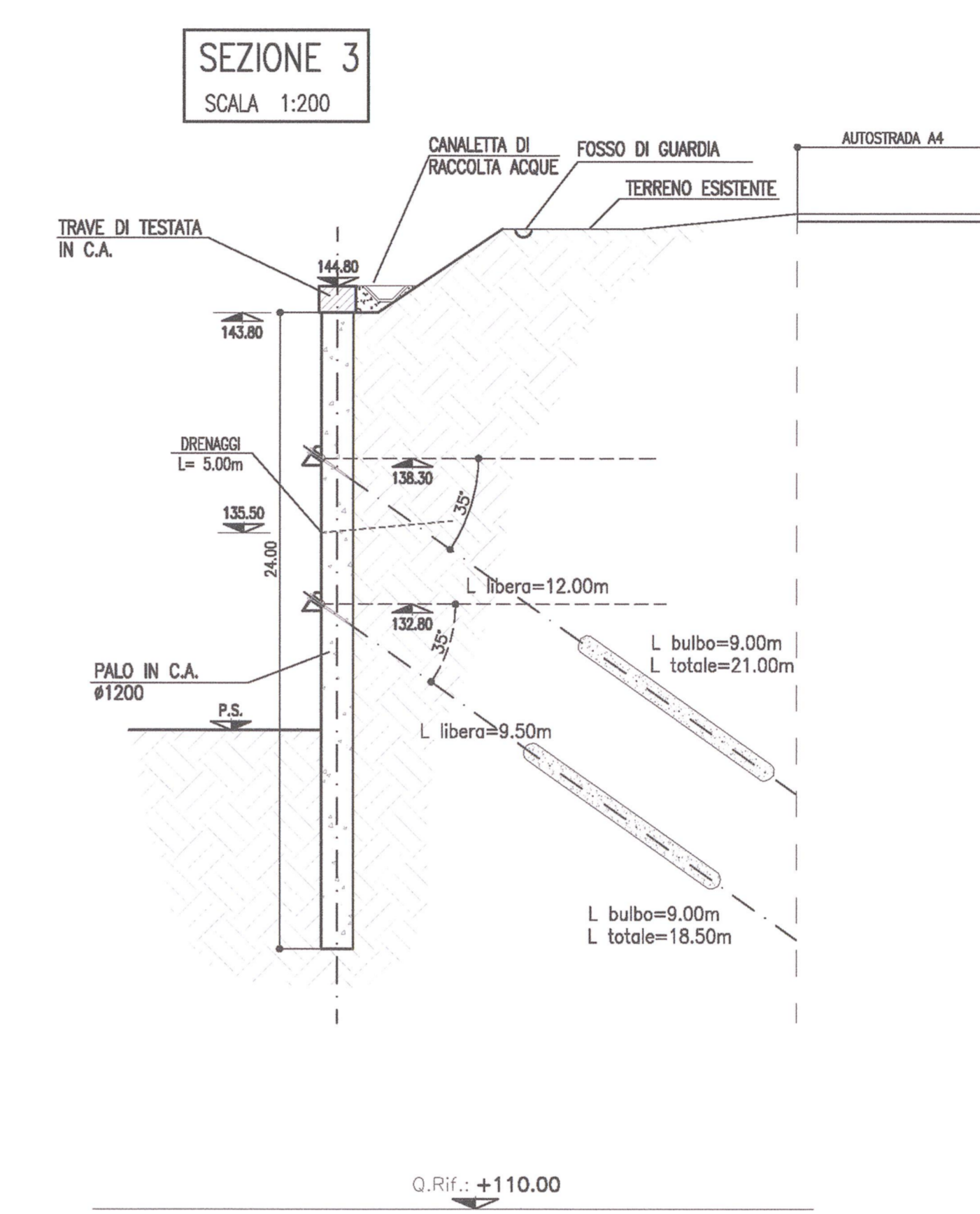
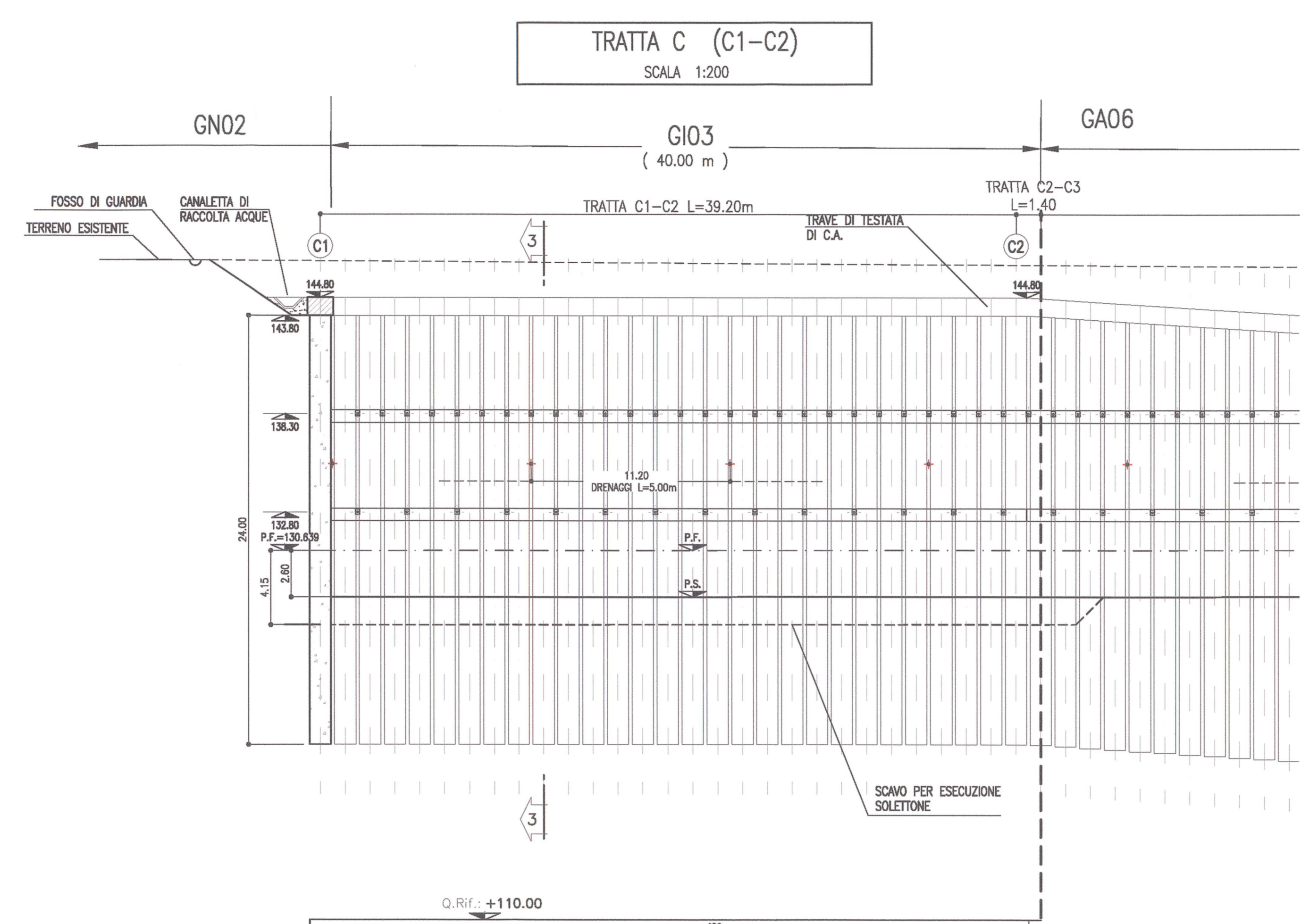
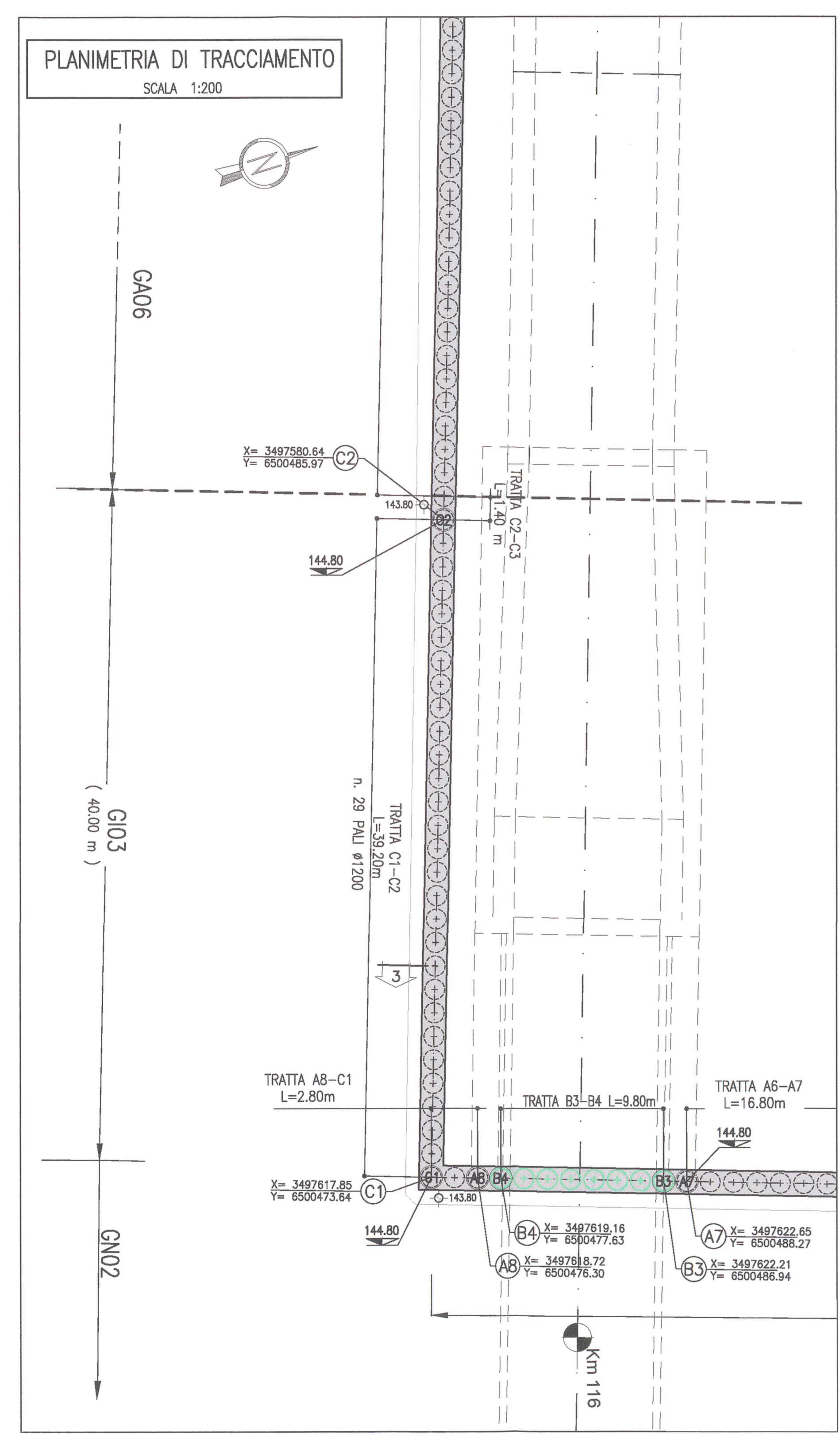
DESCRIZIONE	CODICE
G03 - Scavi - Planimetria	INOR11EE2P9G0300002
G03 - Scavi - Profili longitudinali	INOR11EE2P9G0300001
G03 - Scavi - Sezioni trasversali	INOR11EE2W9G0300001
G03 - Tabella materiali	INOR11EE24TG0300001

NOTE

- EVENTUALI DIFFERENZE TRA LE MISURE TOTALI E LE SOMMATORIE DELLE MISURE PARZIALI SONO DOVUTE AGLI ARROTONDAMENTI AUTOMATICI DI AUTOCAD.


FASI ESECUTIVE

- 1) preparazione del piano di lavoro fino alla quota di testa dei pali;
- 2) realizzazione dei pali;
- 3) realizzazione della trave in c.a. di collegamento in testa pali;
- 4) scavo di sbancamento fino alla profondità di -0.50 m rispetto alla quota del tirante;
- 5) perforazione, posa in opera e pretiro dei tiranti del livello in esame;
- 6) Ripetizione delle fasi 4 e 5 nel caso di più ordini di tiranti;
- 7) scavo di sbancamento fino alla quota di fondo scavo finale.



L. ORDINE		Z. ORDINE	
nt	n° TREFOLI	6	DA 0.5°
iv	INCLINAZIONE VERTICALE	35°	
io	INCLINAZIONE ORIZZONTALE	0°	
R	INTERASSE TIRANTI	1.40	m
lp	LUNGHEZZA LIBERA	12.00	m
Lo	LUNGHEZZA DEL BULBO	9.00	m
Ll	LUNGHEZZA TOTALE	21.00	m
D perf.	DIAMETRO DELLA PERFORAZIONE	180	mm
TRAVI DI RIPARTIZIONE		C.A. 70x70	
Pa	PRETIRIO	500	NN
Na	TIRO D'ESERCIZIO	548.7	NN
Na	TIRO DI COLLAUDO	660.0	NN
nt	n° TREFOLI	5	DA 0.5°
iv	INCLINAZIONE VERTICALE	35°	
io	INCLINAZIONE ORIZZONTALE	0°	
R	INTERASSE TIRANTI	2.80	m
lp	LUNGHEZZA LIBERA	9.50	m
Lo	LUNGHEZZA DEL BULBO	9.00	m
Ll	LUNGHEZZA TOTALE	18.50	m
D perf.	DIAMETRO DELLA PERFORAZIONE	180	mm
TRAVI DI RIPARTIZIONE		C.A. 70x70	
Pa	PRETIRIO	500	NN
Na	TIRO D'ESERCIZIO	575.1	NN
Na	TIRO DI COLLAUDO	690.0	NN

COMMITTENTE:  **RFI**
 Rete Ferroviaria Italiana
 Gruppo Ferrovie dello Stato

ALTA SORVEGLIANZA:  **ITALFERR**
 Gruppo Ferrovie dello Stato

GENERAL CONTRACTOR:  **Cepav due**
 Consorzio ENI per l'Alta Velocità


INFRASTRUTTURE FERROVIARIE STRATEGICHE DEFINITE DALLA LEGGE OBIETTIVO N. 443/01
 LINEA A.V. /A.C. TORINO - VENEZIA Tratta MILANO - VERONA
 Lotto funzionale Brescia-Verona
 PROGETTO ESECUTIVO
 GALLERIA NATURALE LONATO IMBOCCO LATO MILANO (GI03)
 Pk 115+990.00
 Sviluppo paratia (Tav. 3/3)

GENERAL CONTRACTOR	CONSOZIO	DIRETTORE LAVORI	SCALE
Cepav due	Consorzio Cepav due Il Direttore del Consorzio (Ing. J. Tarantini)		1:200
Date: 05 OTT 2018		Date:	

COMMESSA	LOTTO	FASE	ENTE	TIPO DOC.	OPERA/DISCIPLINA	PROGR.	REV.
INOR	11	E	E2	P9	GI0300	005	A

PROGETTAZIONE

Rev.	Descrizione	Data
A	EMMISSIONE	22.09.18
B		
C		

Stampa:  **ING. J. TARANTINI**
 Gruppo Ferrovie dello Stato