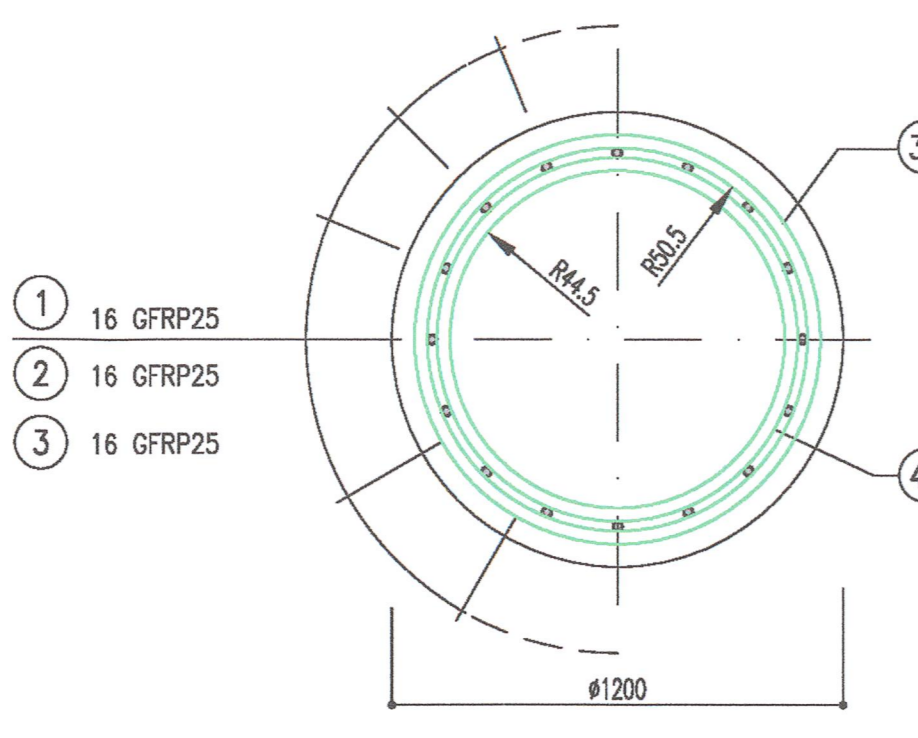


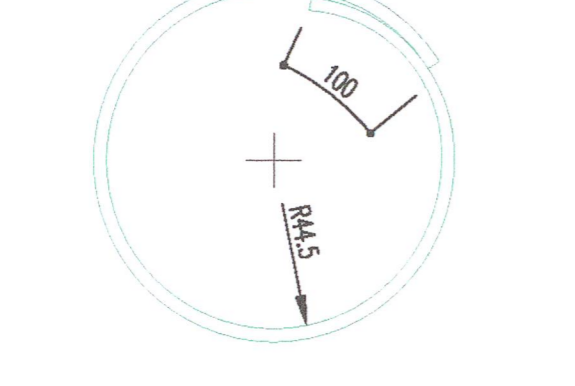
SEZIONI A-A, B-B e C-C  
SCALA 1:20



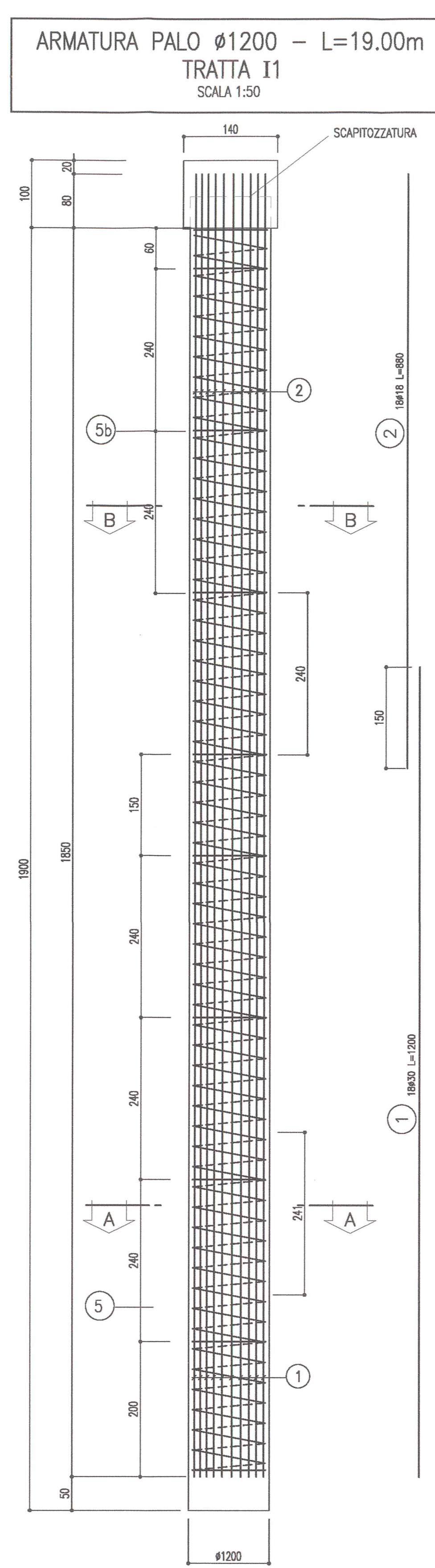
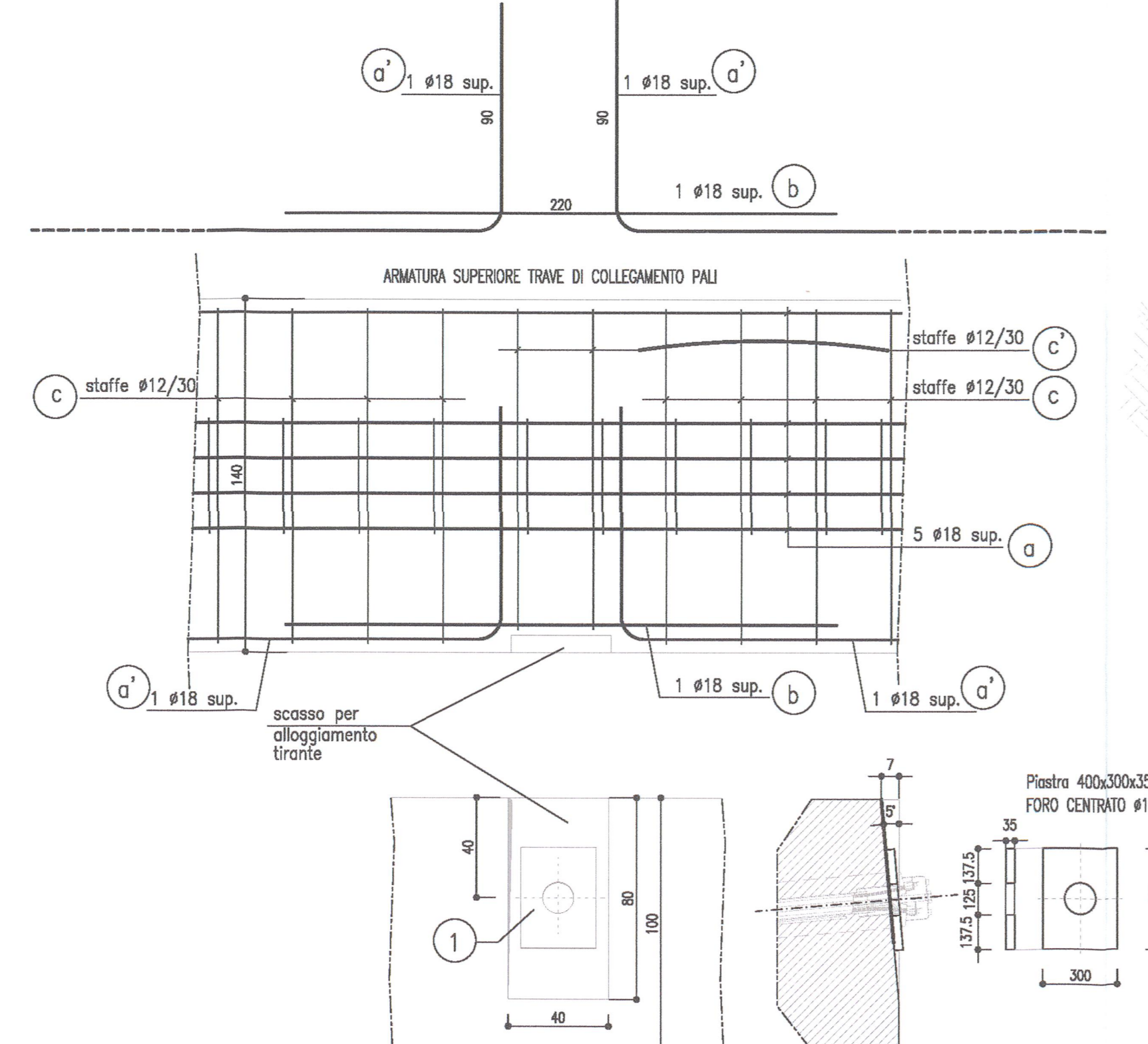
3d) GFRP35x3 / 30 L=420  
SOVRAPPOSIZIONE= 100

Le armature ad anello e i rinforzi devono essere un pezzo unico o chiuse con regge metalliche e fissate a tutte le armature longitudinali in ogni punto di contatto

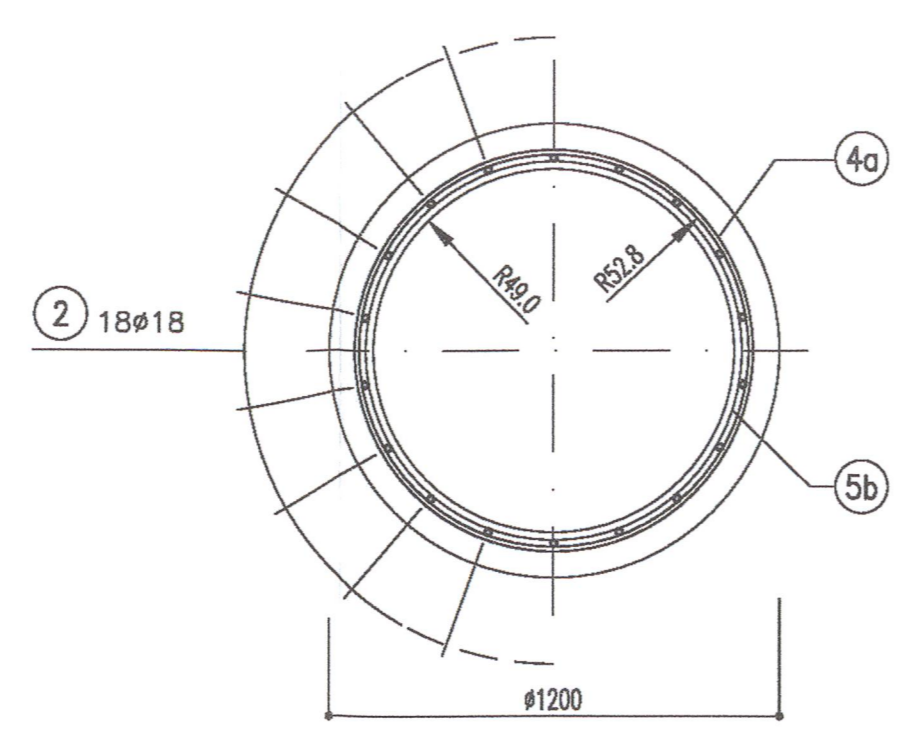
4d) GFRP35x3 / 240 L=390  
SOVRAPPOSIZIONE= 100



PARTICOLARE ANCORAGGIO TIRANTE  
SCALA 1:20



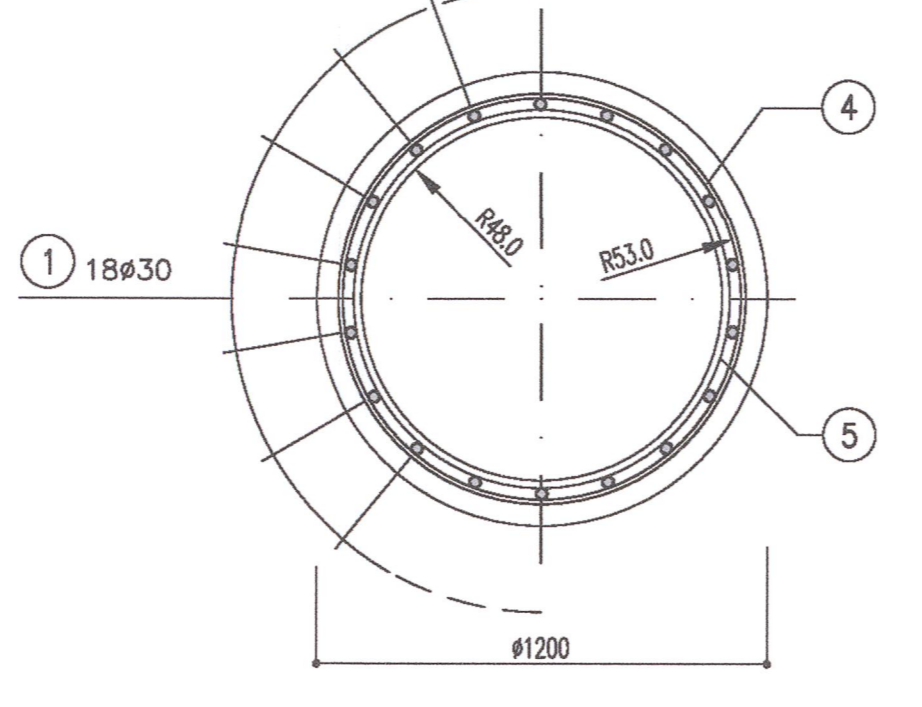
SEZIONE B-B  
SCALA 1:20



4c) SPIRALE #12/30  
SOVRAPPOSIZIONE= 80  
Lot = 105m

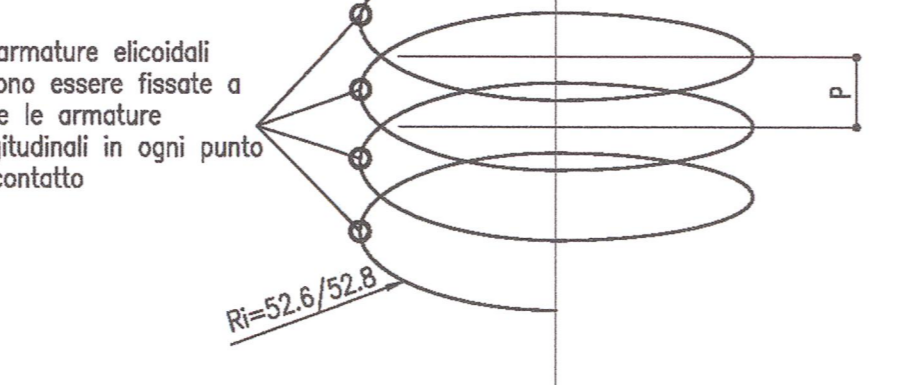
Le armature ad anello devono essere fissate a tutte le armature longitudinali in ogni punto di contatto

SEZIONE A-A  
SCALA 1:20

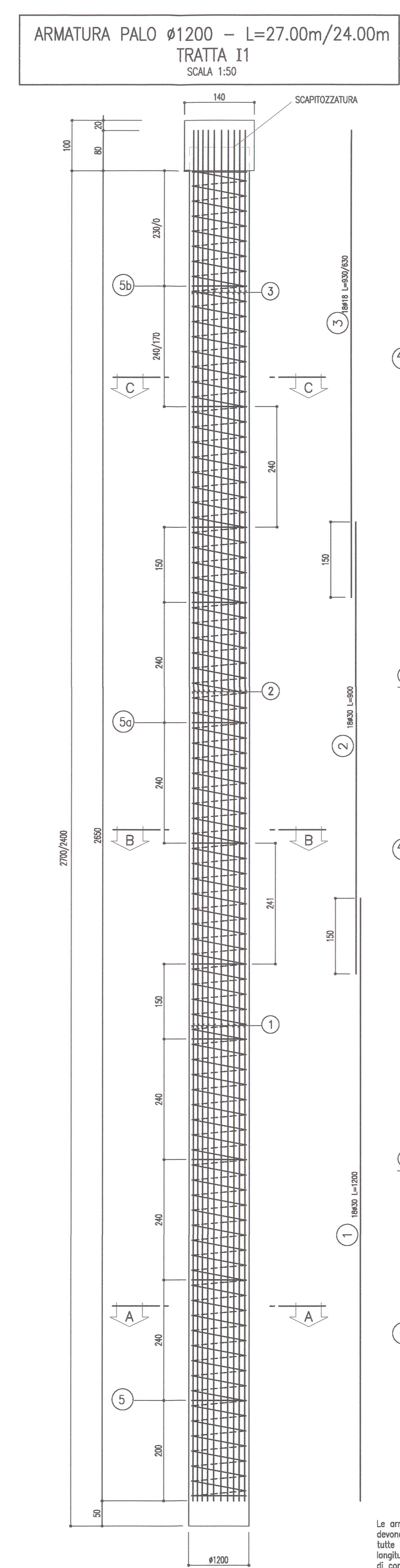
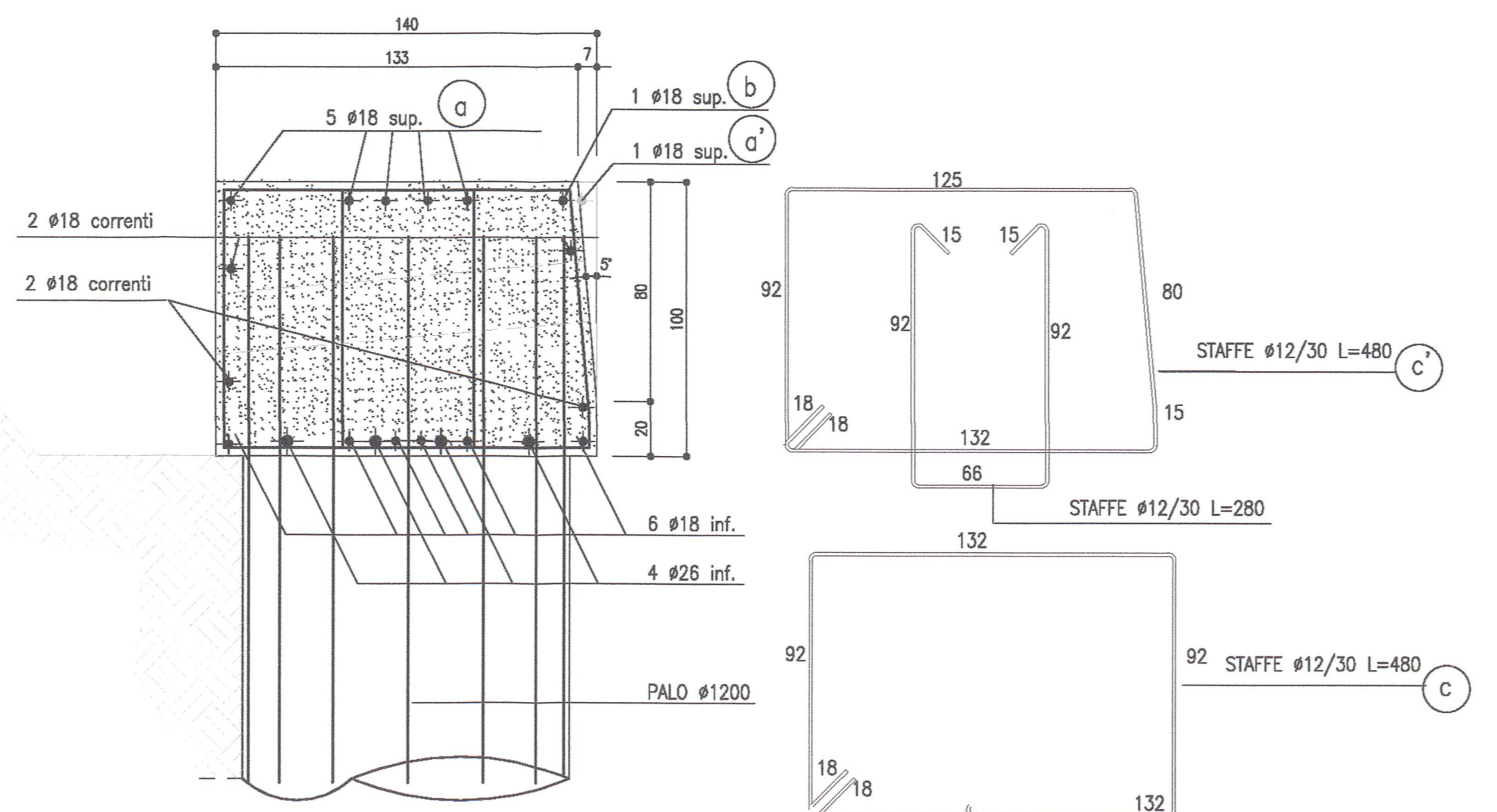


4) SPIRALE #14/30  
SOVRAPPOSIZIONE= 80  
Lot = 150 m

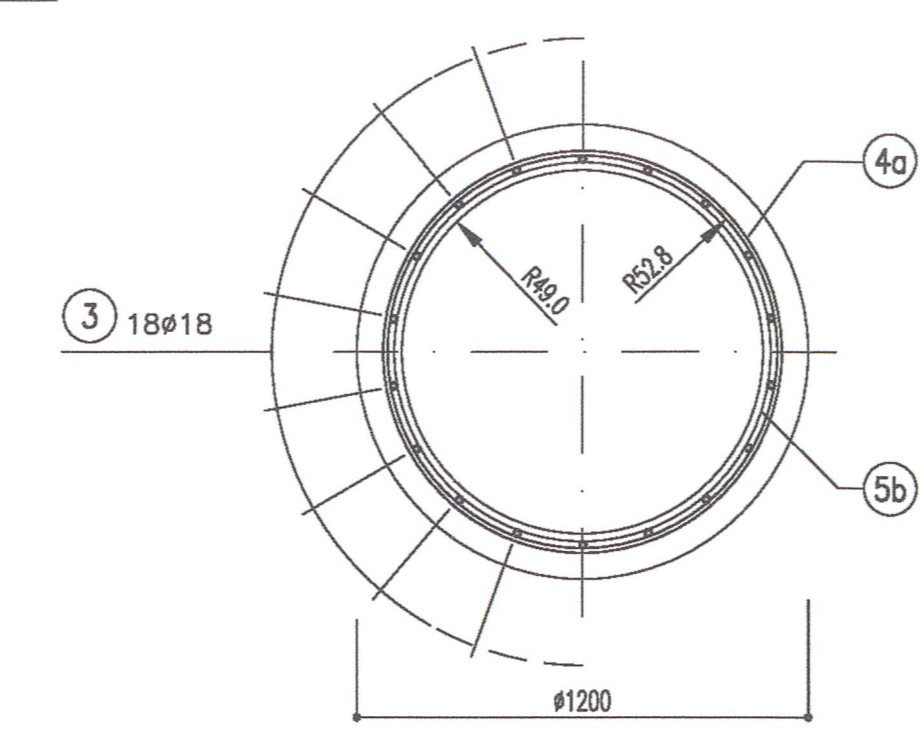
Le armature ad anello devono essere fissate a tutte le armature longitudinali in ogni punto di contatto



PARATIE DI TESTA  
ARMATURA TRAVE DI COLLEGAMENTO PALI  
SCALA 1:20



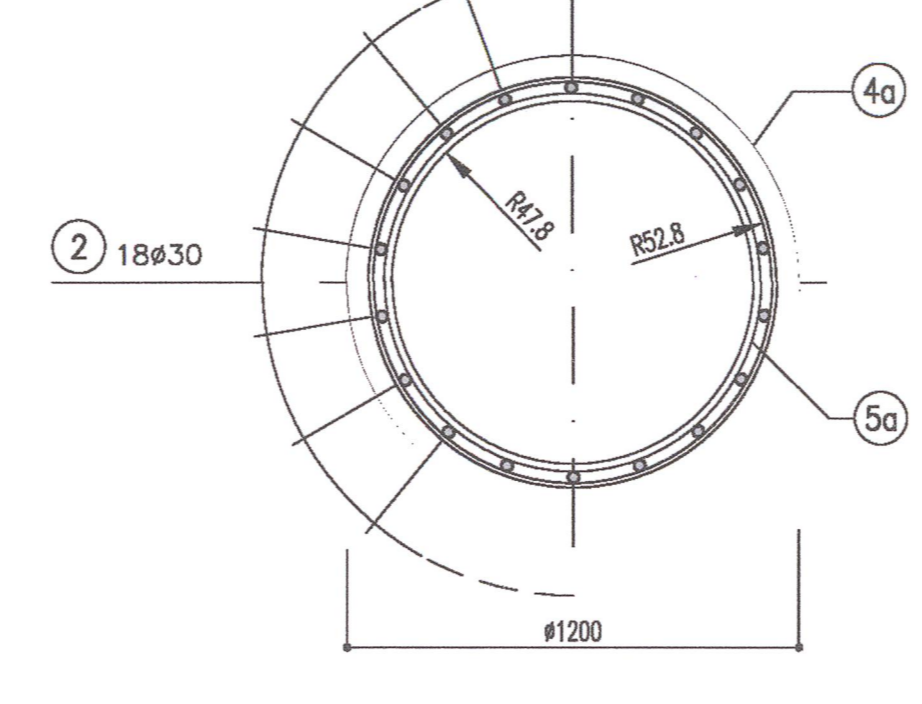
SEZIONE C-C  
SCALA 1:20



4c) SPIRALE #12/30  
SOVRAPPOSIZIONE= 80  
Lot = 120/90m

Le armature ad anello devono essere fissate a tutte le armature longitudinali in ogni punto di contatto

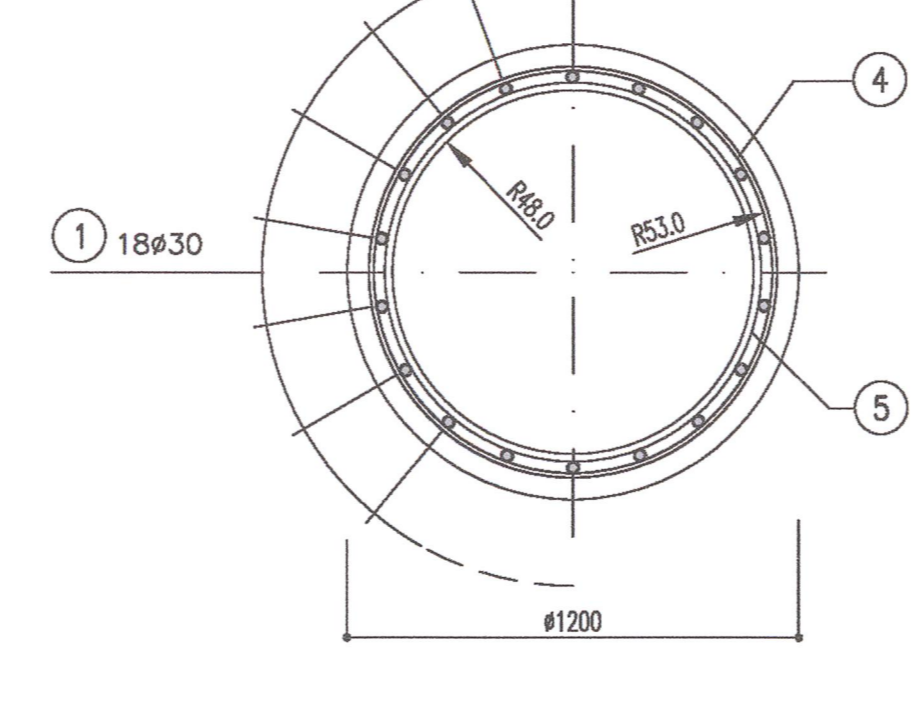
SEZIONE B-B  
SCALA 1:20



4c) SPIRALE #12/30  
SOVRAPPOSIZIONE= 80  
Lot = 100 m

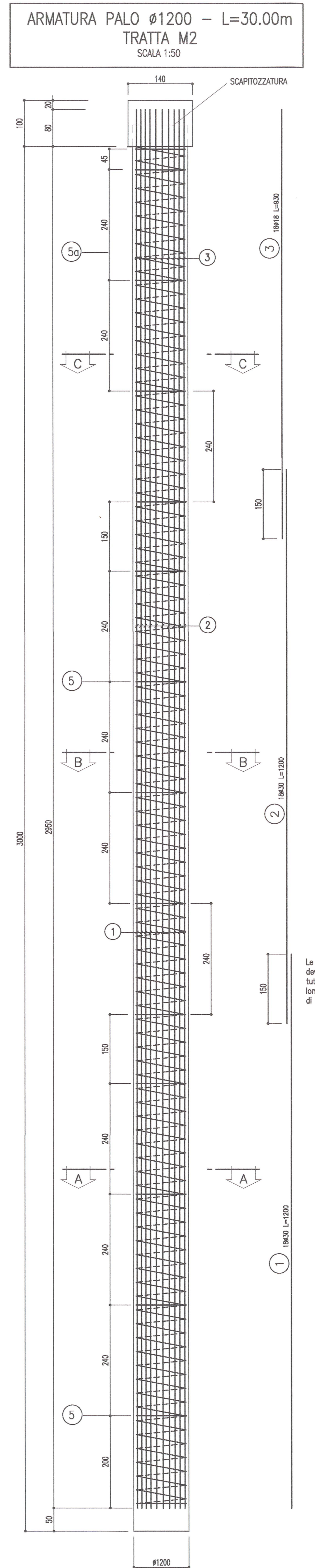
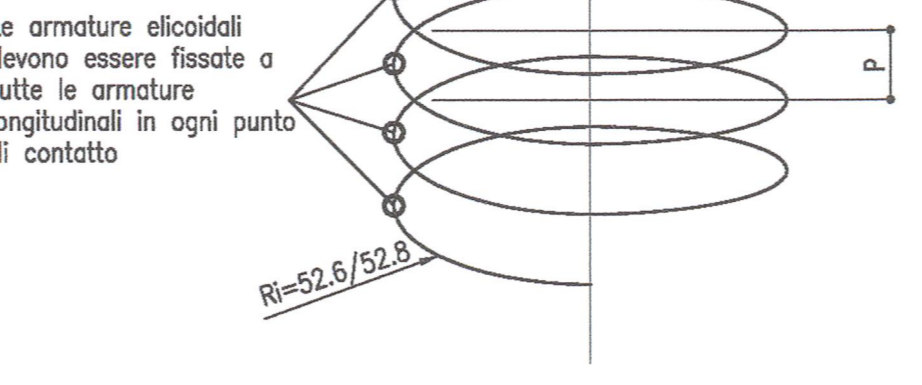
Le armature ad anello devono essere fissate a tutte le armature longitudinali in ogni punto di contatto

SEZIONE A-A  
SCALA 1:20

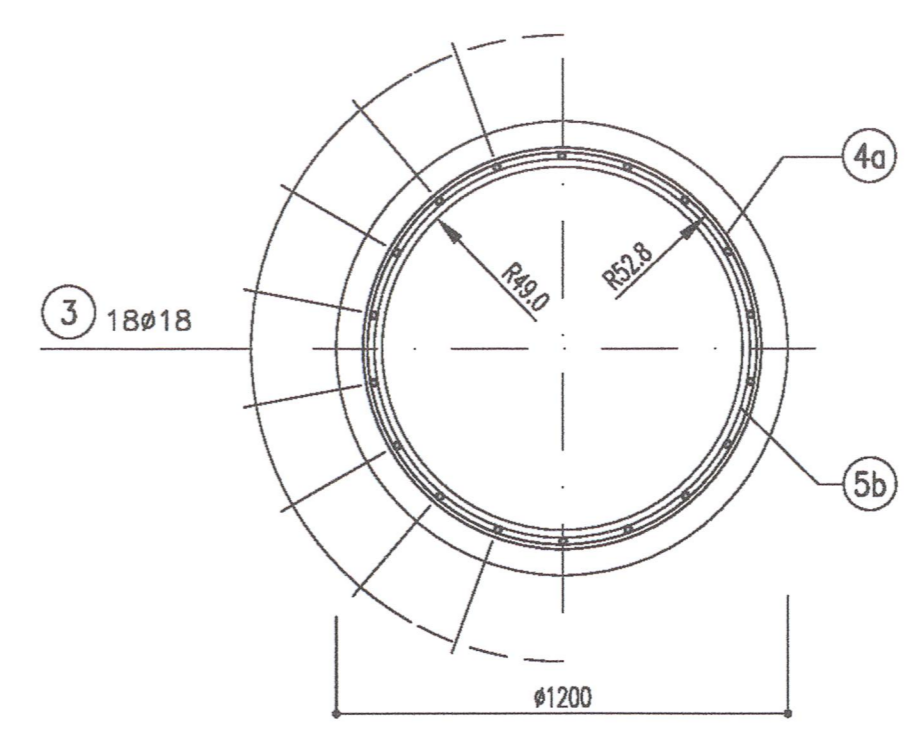


4) SPIRALE #14/30  
SOVRAPPOSIZIONE= 80  
Lot = 150 m

Le armature ad anello devono essere fissate a tutte le armature longitudinali in ogni punto di contatto



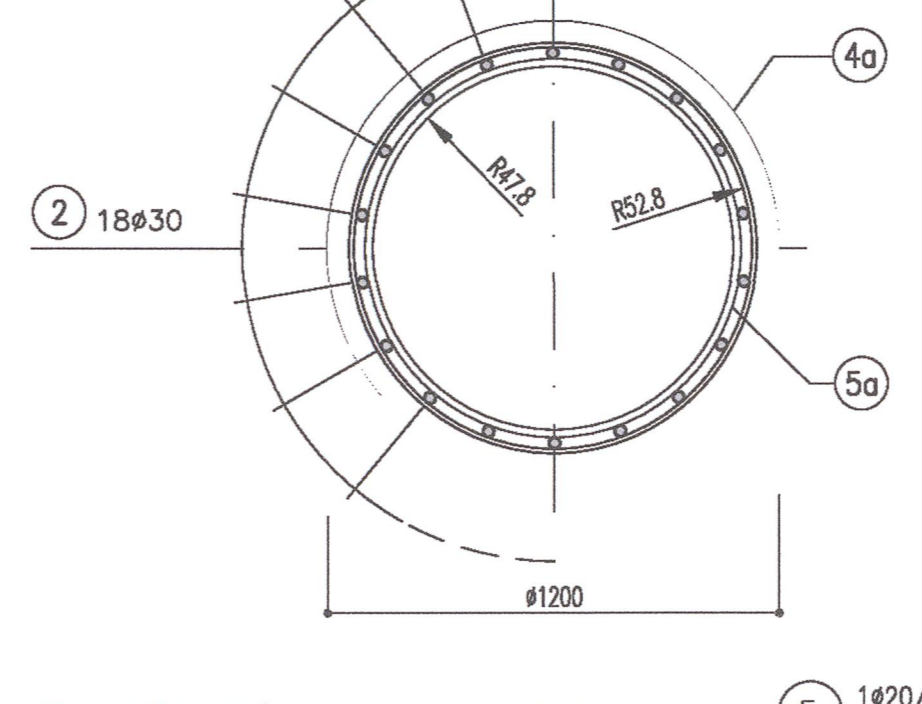
SEZIONE C-C  
SCALA 1:20



4c) SPIRALE #12/30  
SOVRAPPOSIZIONE= 80  
Lot = 105m

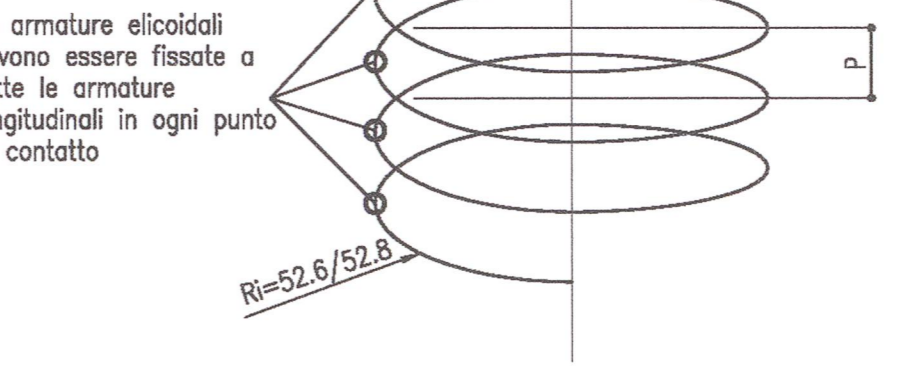
Le armature ad anello devono essere fissate a tutte le armature longitudinali in ogni punto di contatto

SEZIONI A-A, B-B  
SCALA 1:20

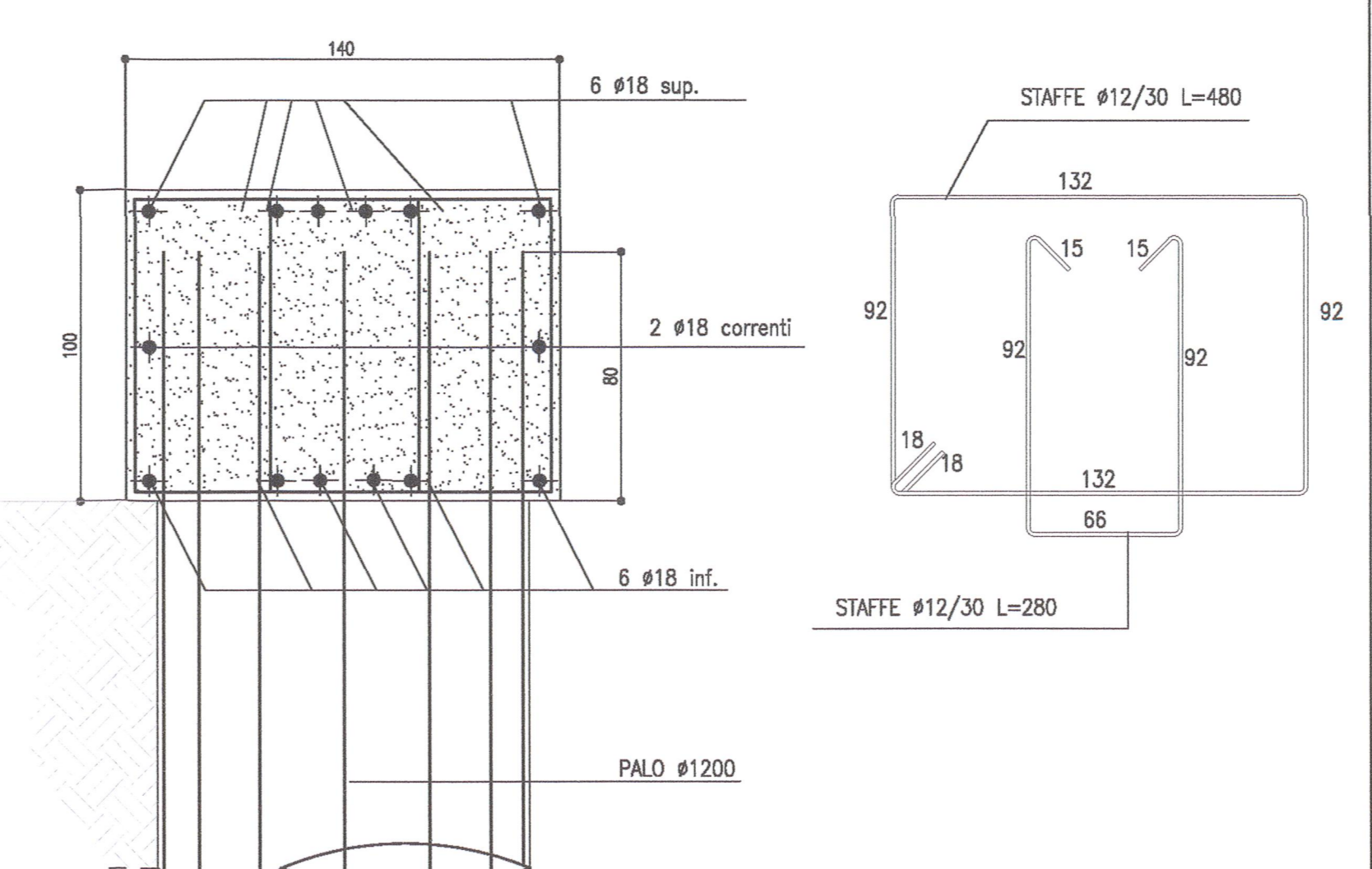


4) SPIRALE #14/30  
SOVRAPPOSIZIONE= 80  
Lot = 150m

Le armature ad anello devono essere fissate a tutte le armature longitudinali in ogni punto di contatto



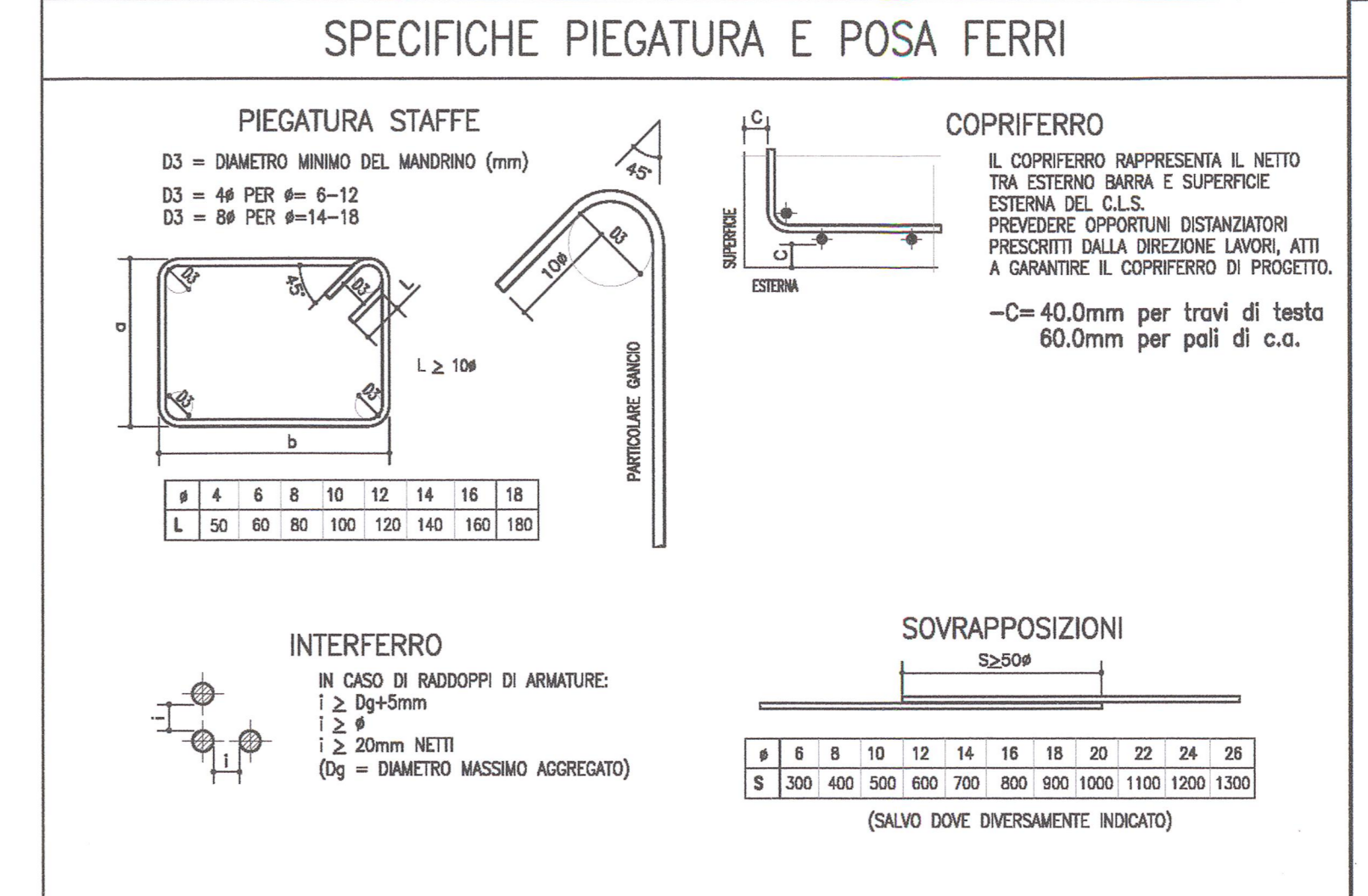
PARATIE LATERALI  
ARMATURA TRAVE DI COLLEGAMENTO PALI  
SCALA 1:20



DESEGNI DI RIFERIMENTO	
DESCRIZIONE	CODICE
G05 - Sviluppo paratia di imbocco tratta M, L1	INOR11EE2P9IG0500004
G05 - Tabella materiali	INOR11EE24TG0500001

NOTE

- EVENTUALI DIFFERENZE TRA LE MISURE TOTALI E LE SOMMATORIE DELLE MISURE PARZIALI SONO DOVUTE AGLI ARROTONDAMENTI AUTOMATICI DI AUTOCAD.



I FERRI RIPORTATI NEL PRESENTE ELABORATO SONO RAPPRESENTATI A MENO DEGLI SMACCHI DI PIEGATURA CON IL MANDRINO. LE MISURE PARZIALI RIPORTATE SONO RELATIVE ALLA SPEZZATA A SPIGOLI VIVI.

COMMITTENTE: **RFI** RETE FERROVIARIA ITALIANA GRUPPO FERROVIE DELLO STATO

ALTA SORVEGLIANZA: **ITALFERR** GRUPPO FERROVIE DELLO STATO

GENERAL CONTRACTOR: **Cepav due** Consorzio ENI per l'Alta Velocità

INFRASTRUTTURE FERROVIARIE STRATEGICHE DEFINITE DALLA LEGGE OBIETTIVO N. 443/01

LINEA A.V./A.C. TORINO - VENEZIA Tratta MILANO - VERONA Loto funzionale Brescia-Verona PROGETTO ESECUTIVO

GALLERIA NATURALE LONATO IMBOCCO LATO VERONA (G05) Pk 120+772.00

Armatura pali paratie (TAV.2/2)

PROGETTAZIONE: INOR 11 E E2 BZ G10500 005 A

PROGETTO: INOR 11 E E2 BZ G10500 005 A

FILE: INOR11EE2P9IG0500005A.dwg