

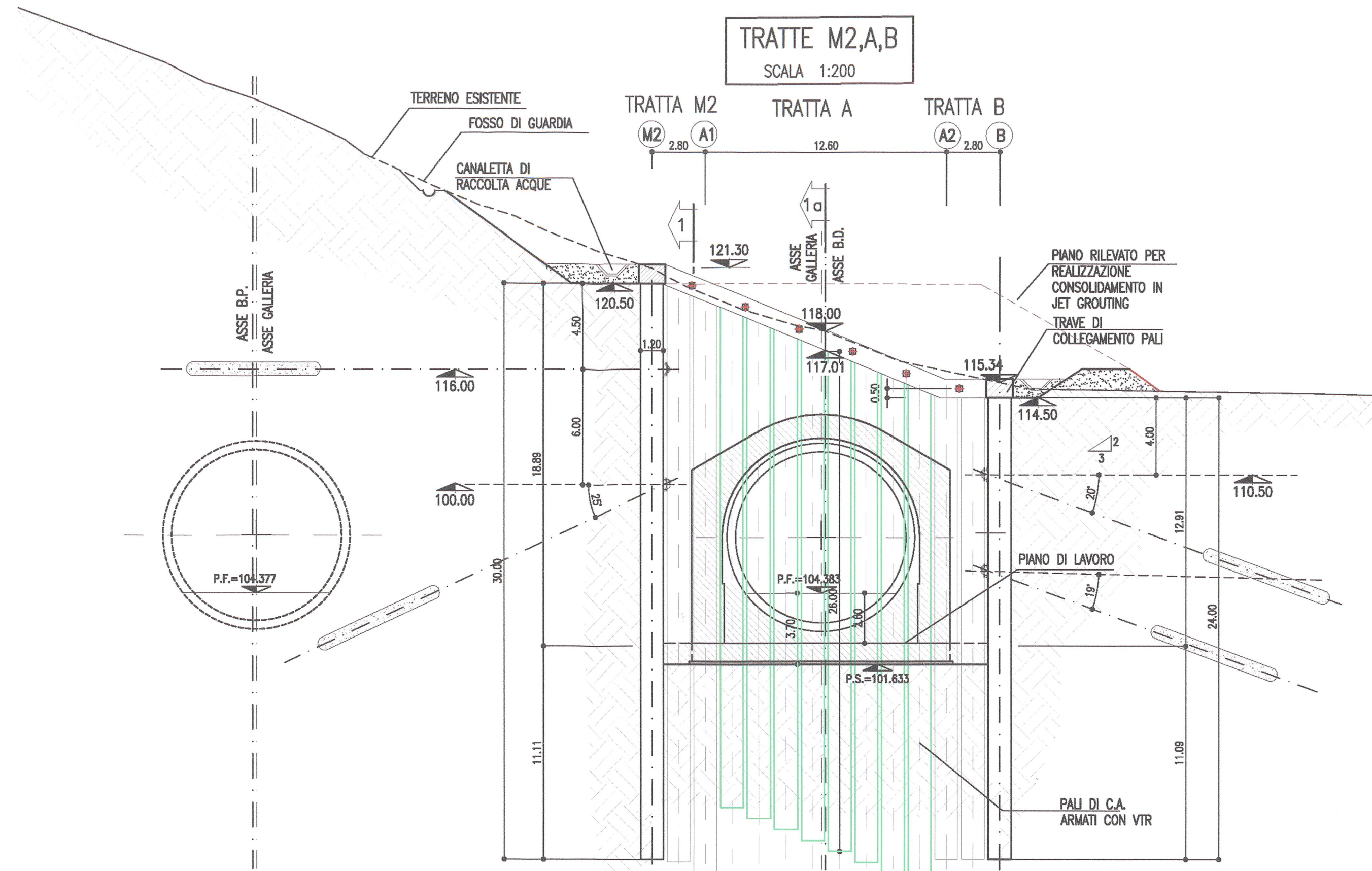
DESCRIZIONE	CODICE
G105 - Scavi - Planimetria	INR11E2P9G1050002
G105 - Scavi - Sezioni trasversali	INR11E2W9G1050001
G105 - Tabella materiali	INR11E24TG1050001

NOTE

- EVENTUALI DIFFERENZE TRA LE MISURE TOTALI E LE SOMMATORIE DELLE MISURE PARZIALI SONO DOVUTE AGLI ARROTONDAMENTI AUTOMATICI DI AUTOCAD.

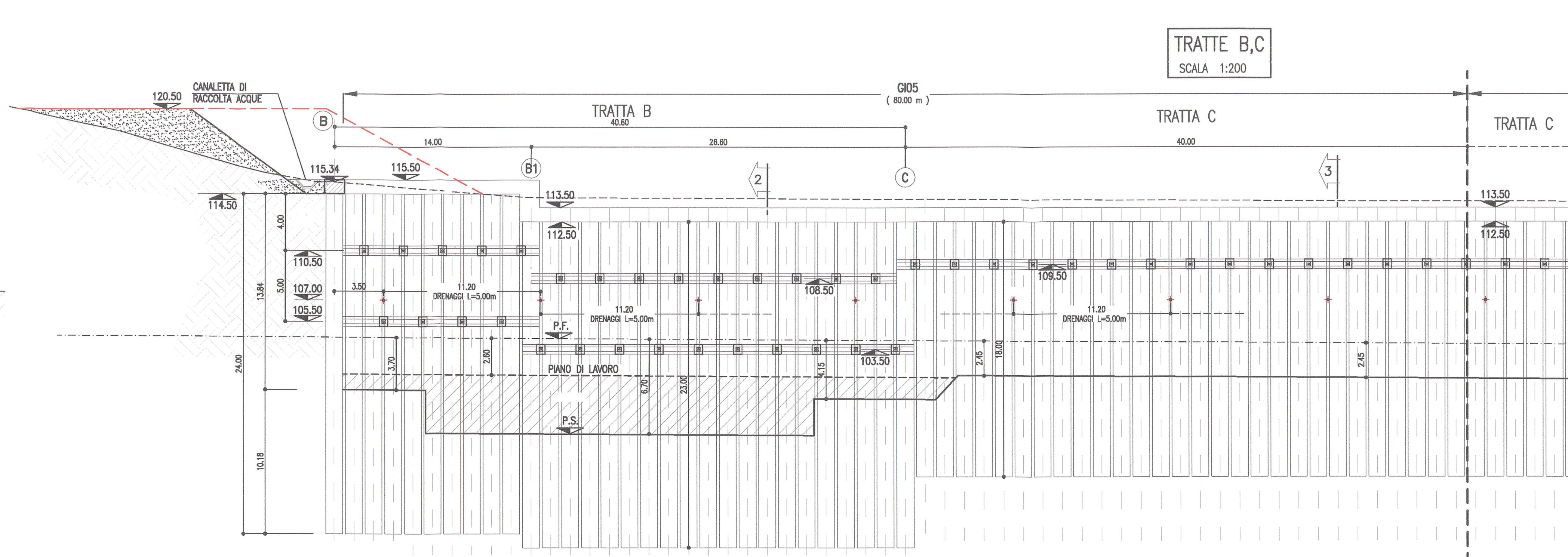
FASI ESECUTIVE

- preparazione del piano di lavoro fino alla quota di testa dei pali;
- realizzazione dei pali;
- realizzazione della trave in c.a. di collegamento in testa pali;
- scavo di sbancamento fino alla profondità di -0.50 m rispetto alla quota dei tiranti;
- perforazione, posa in opera e pretiro dei tiranti del livello in esame;
- Ripetizione delle fasi 4 e 5 nel caso di più ordini di tiranti;
- scavo di sbancamento fino alla quota di fondo scavo finale.



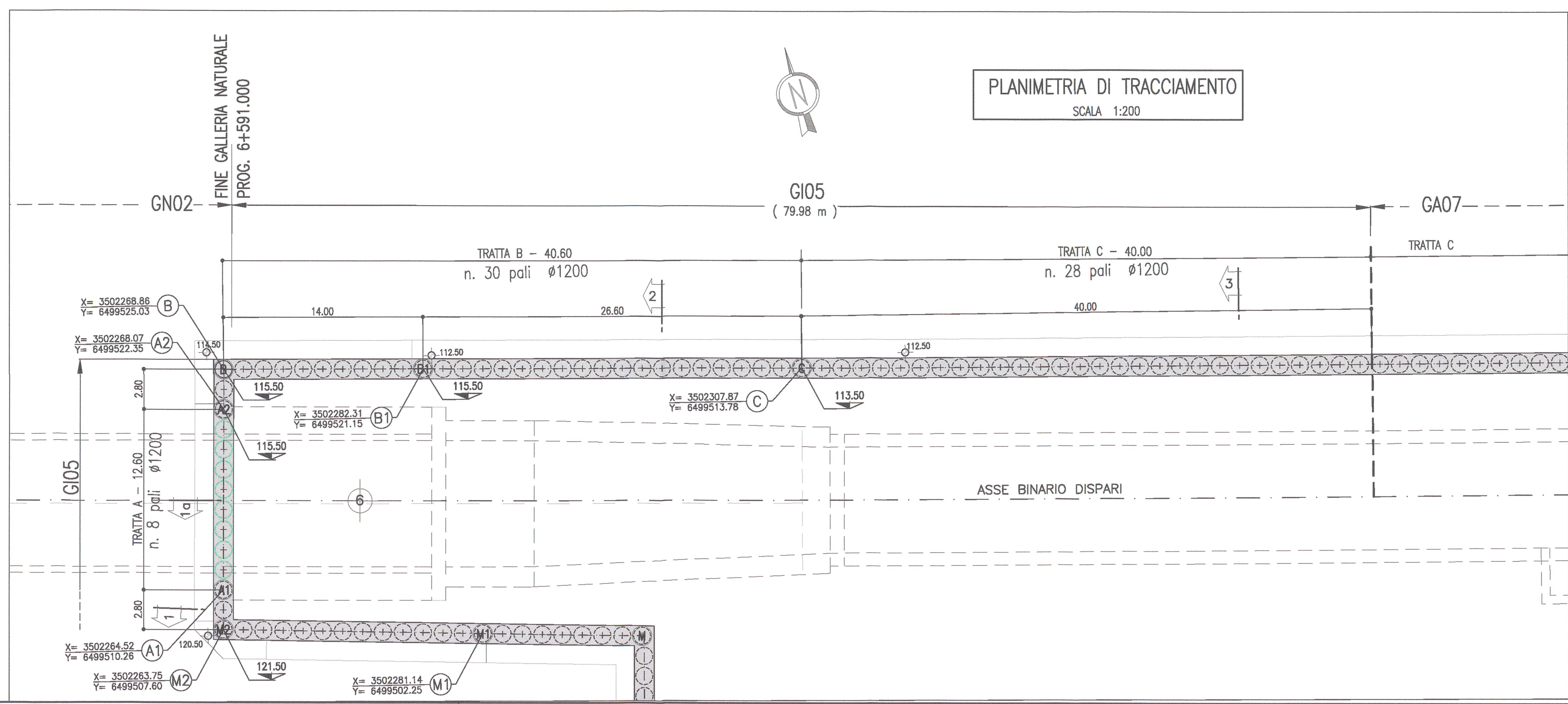
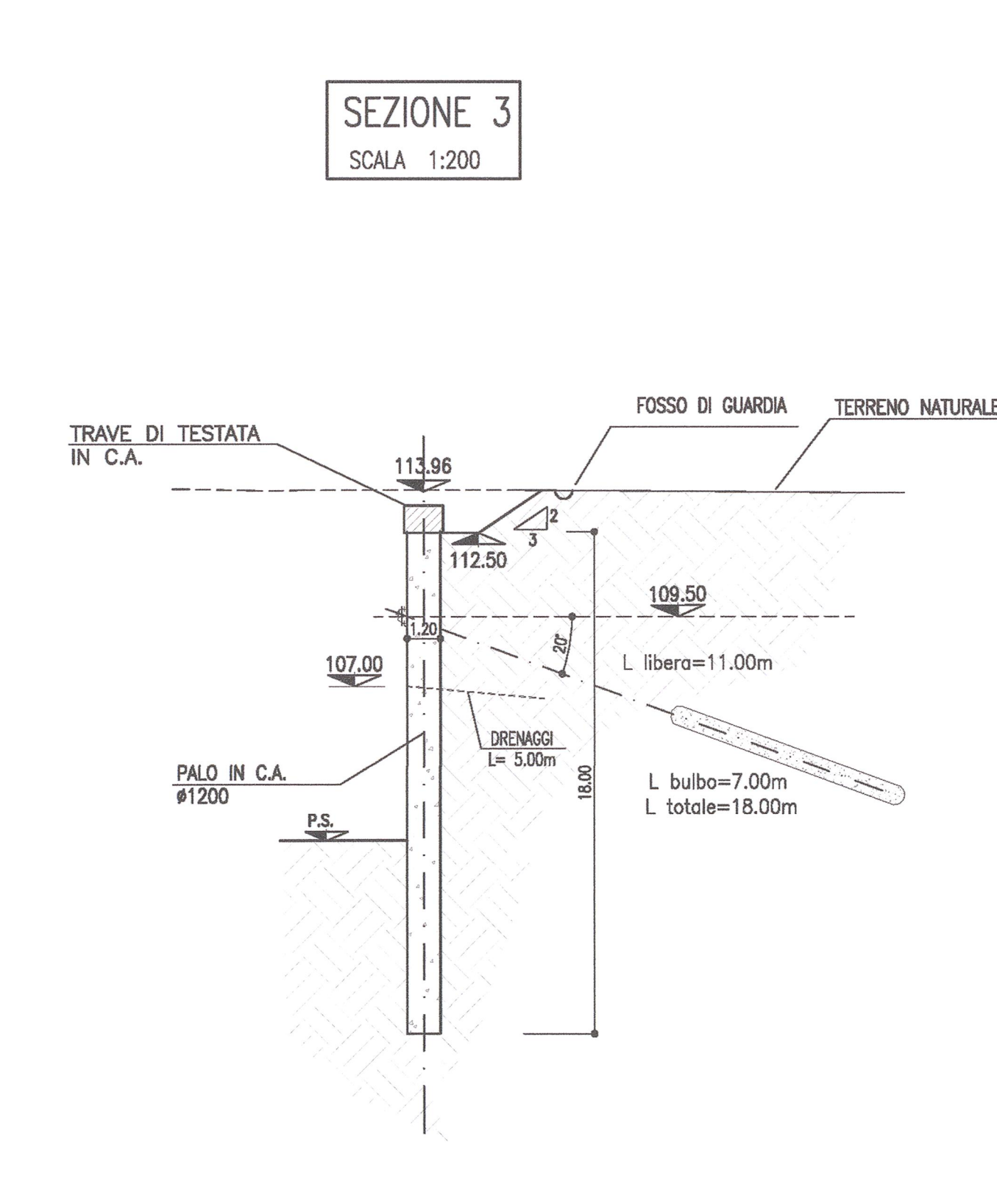
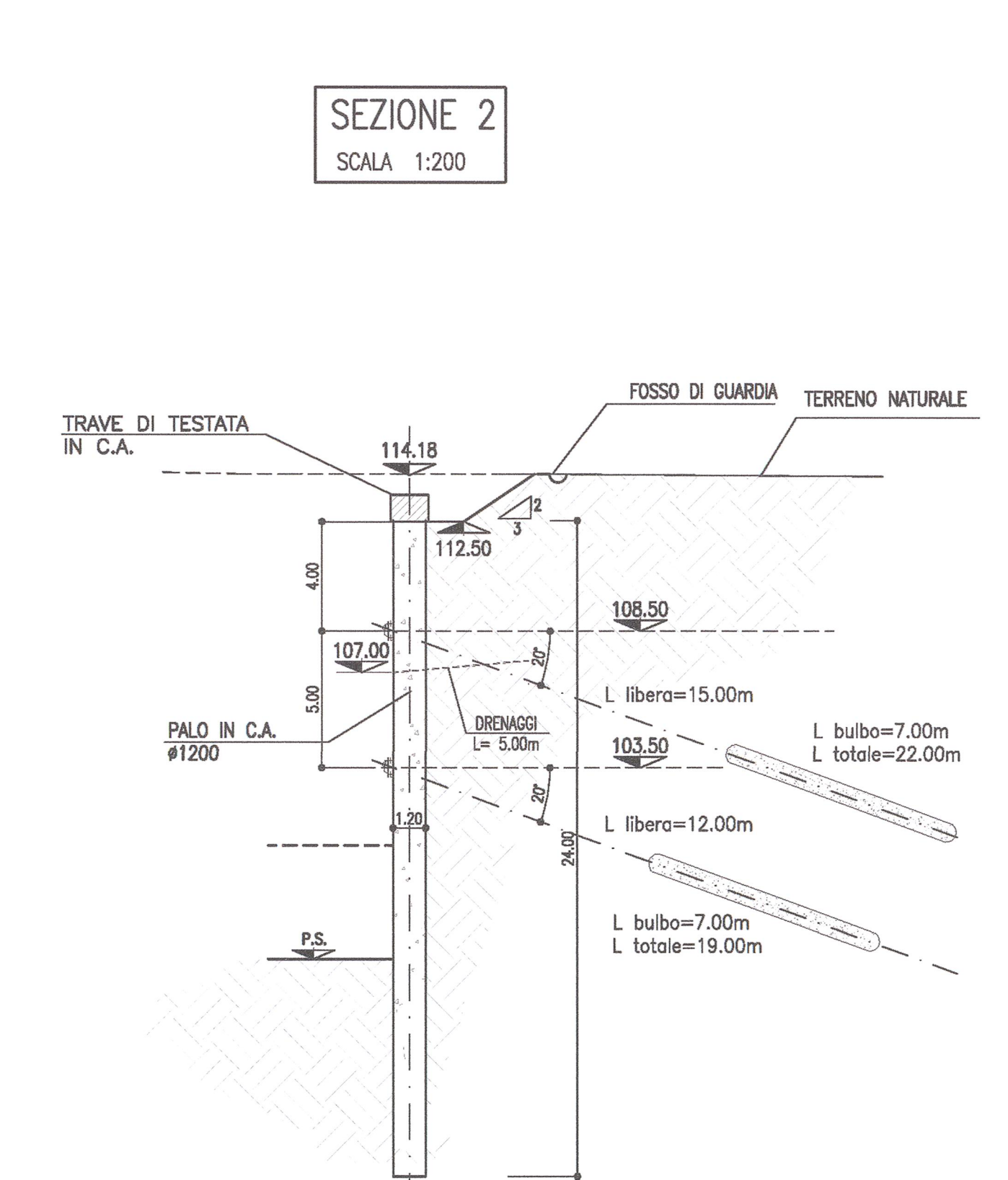
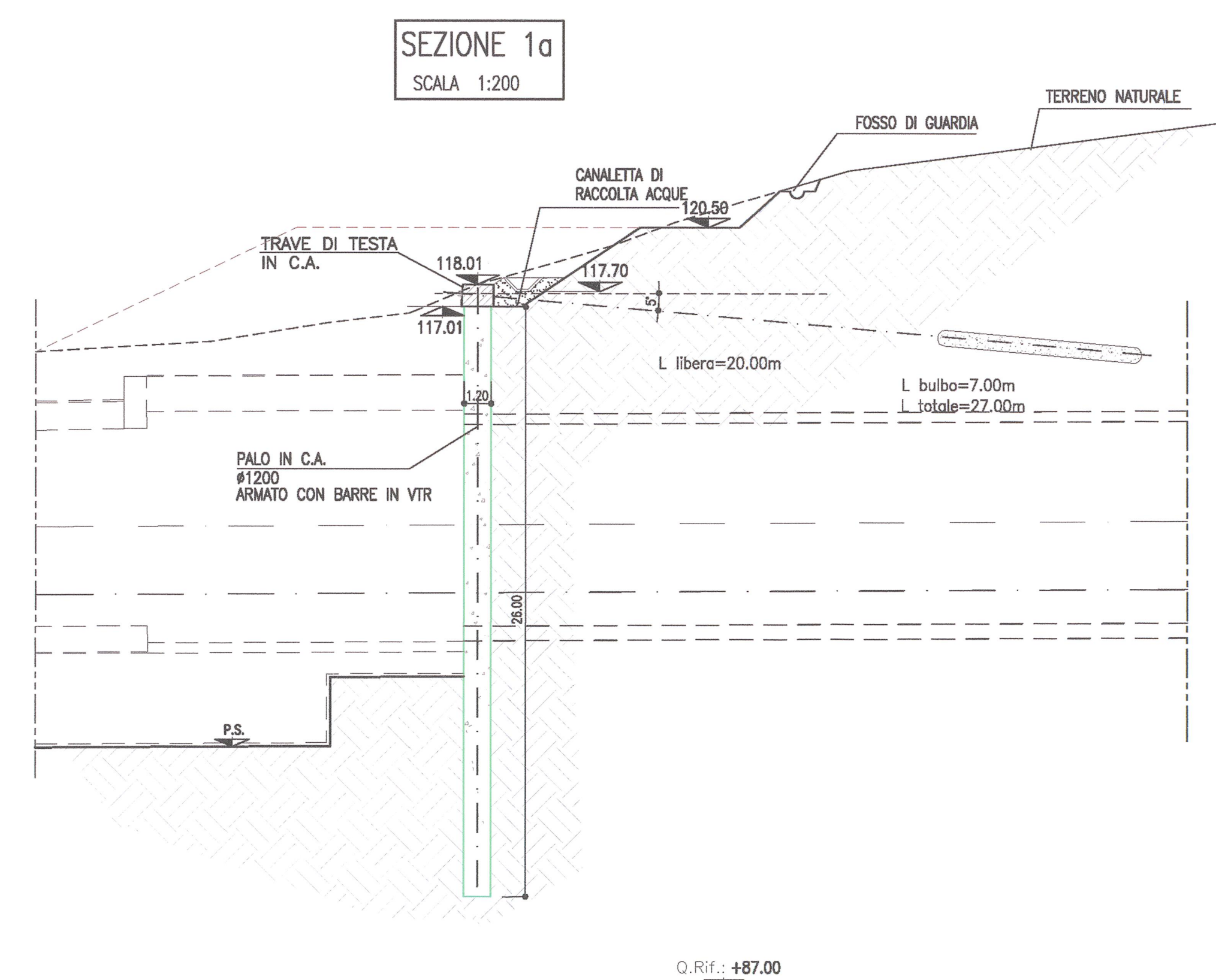
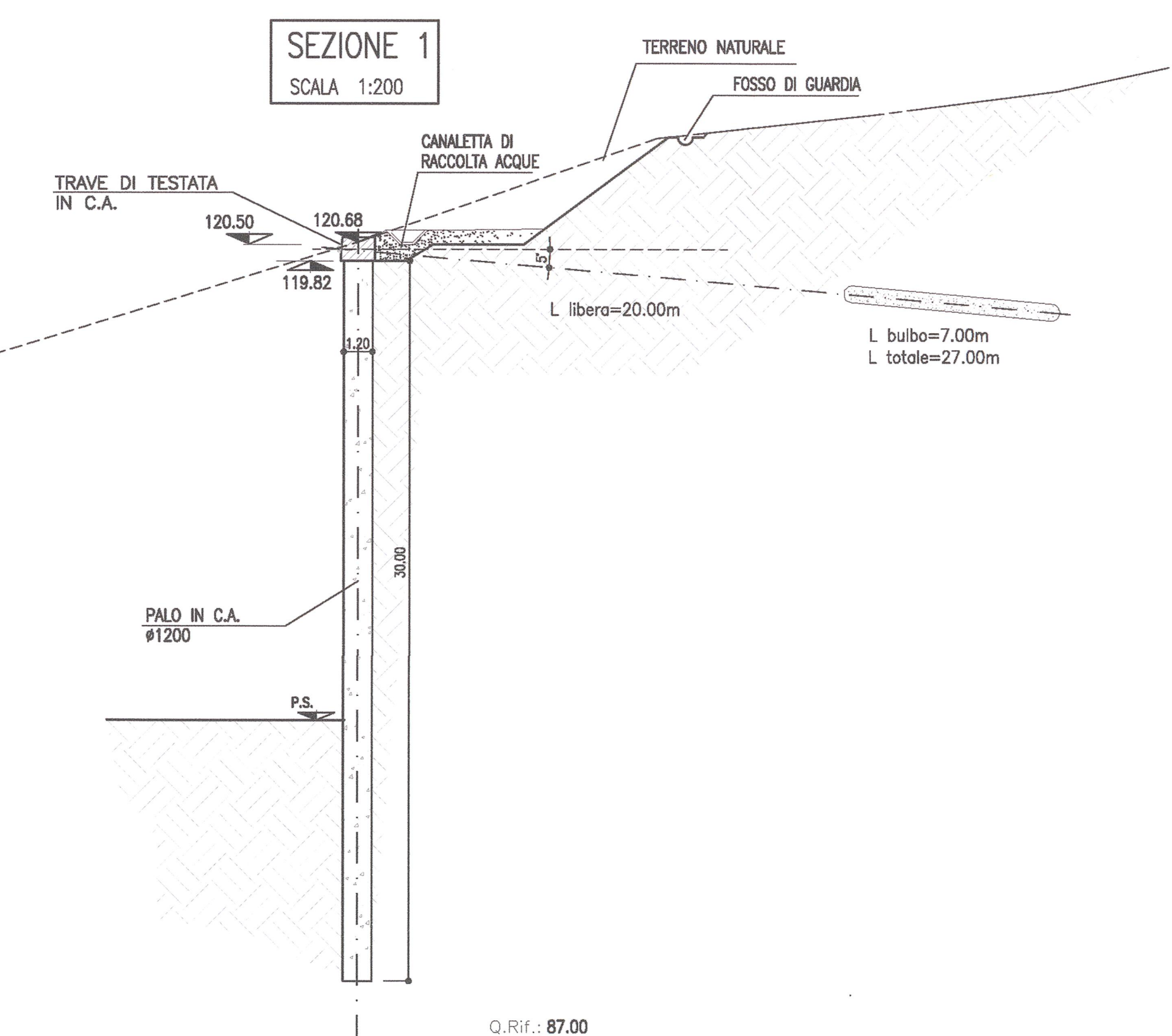
Q. Rif. = 87.00

PALI IN C.A.		Ø2	Ø3 - ARMATI CON BARRE IN VIR	Ø2
		30m	26m	24m
TIRANTI	nt	4 DA Ø6"	4 DA Ø6"	4 DA Ø6"
	iv	INCLINAZIONE VERTICALE	5'	5'
	io	INCLINAZIONE ORIZZONTALE	0'	0'
	it	INTERASSE TIRANTI	2,80	2,80
	lp	LUNGHEZZA LIBERA	20,00	20,00
	ll	LUNGHEZZA DEL BULBO	7,00	7,00
	lt	LUNGHEZZA TOTALE	27,00	27,00
	D perf.	DIAMETRO DELLA PERFORAZIONE	180	180
	Pa	TRAVE DI RIPARTIZIONE	2 HEB 200	2 HEB 200
	Ne	TIRO D'ESERCIZIO	440,1	440,1
Nc	TIRO DI COLLAUDO	485	485	



Q. Rif. = +87.00

PALI IN C.A.		Ø4	Ø76	Ø76
		24m	24m	24m
TIRANTI	nt	4 DA Ø6"	4 DA Ø6"	4 DA Ø6"
	iv	INCLINAZIONE VERTICALE	20'	20'
	io	INCLINAZIONE ORIZZONTALE	0'	0'
	it	INTERASSE TIRANTI	2,80	2,80
	lp	LUNGHEZZA LIBERA	15,00	11,00
	ll	LUNGHEZZA DEL BULBO	7,00	7,00
	lt	LUNGHEZZA TOTALE	22,00	18,00
	D perf.	DIAMETRO DELLA PERFORAZIONE	180	180
	Pa	TRAVE DI RIPARTIZIONE	2 HEB 200	2 HEB 180
	Ne	TIRO D'ESERCIZIO	450	400
Nc	TIRO DI COLLAUDO	485	455	
TIRANTI	nt	4 DA Ø6"	4 DA Ø6"	4 DA Ø6"
	iv	INCLINAZIONE VERTICALE	20'	20'
	io	INCLINAZIONE ORIZZONTALE	0'	0'
	it	INTERASSE TIRANTI	2,80	2,80
	lp	LUNGHEZZA LIBERA	13,00	13,00
	ll	LUNGHEZZA DEL BULBO	7,00	7,00
	lt	LUNGHEZZA TOTALE	19,00	19,00
	D perf.	DIAMETRO DELLA PERFORAZIONE	180	180
	Pa	TRAVE DI RIPARTIZIONE	2 HEB 200	2 HEB 200
	Ne	TIRO D'ESERCIZIO	475	560
Nc	TIRO DI COLLAUDO	570	670	



COMMITTENTE: **RFI** RETE FERROVIARIA ITALIANA GRUPPO FERROVIE DELLO STATO

ALTA Sorveglianza: **ITALFERR** GRUPPO FERROVIE DELLO STATO

GENERAL CONTRACTOR: **Cepaw due** Consorzio ENI per l'Alta Velocità

INFRASTRUTTURE FERROVIARIE STRATEGICHE DEFINITE DALLA LEGGE OBIETTIVO N. 443/01

LINEA A.V. /A.C. TORINO - VENEZIA Tratta MILANO - VERONA

Lotto funzionale Brescia-Verona

PROGETTO ESECUTIVO

GALLERIA NATURALE LONATO IMBOCCO LATO VERONA (GIO5)

Pk 120+772.00

Sviluppata paratia di imbocco tratte A, B, C

GENERAL CONTRACTOR: **Cepaw due** Consorzio Cepaw due Il Direttore del Consorzio (Ing. V. Taramita)

REVISIONI:

Rev.	Descrizione	Autore	Data	Rev.	Descrizione	Autore	Data
A	EMMISSIONE	visconti	21.09.15	1	PROVA DI CARICO	visconti	21.09.15
B				2	PROVA DI CARICO	visconti	21.09.15
C				3	PROVA DI CARICO	visconti	21.09.15

Stampato dal Servizio di plotaggio ITALFERR S.p.A. ALBA s.r.l.