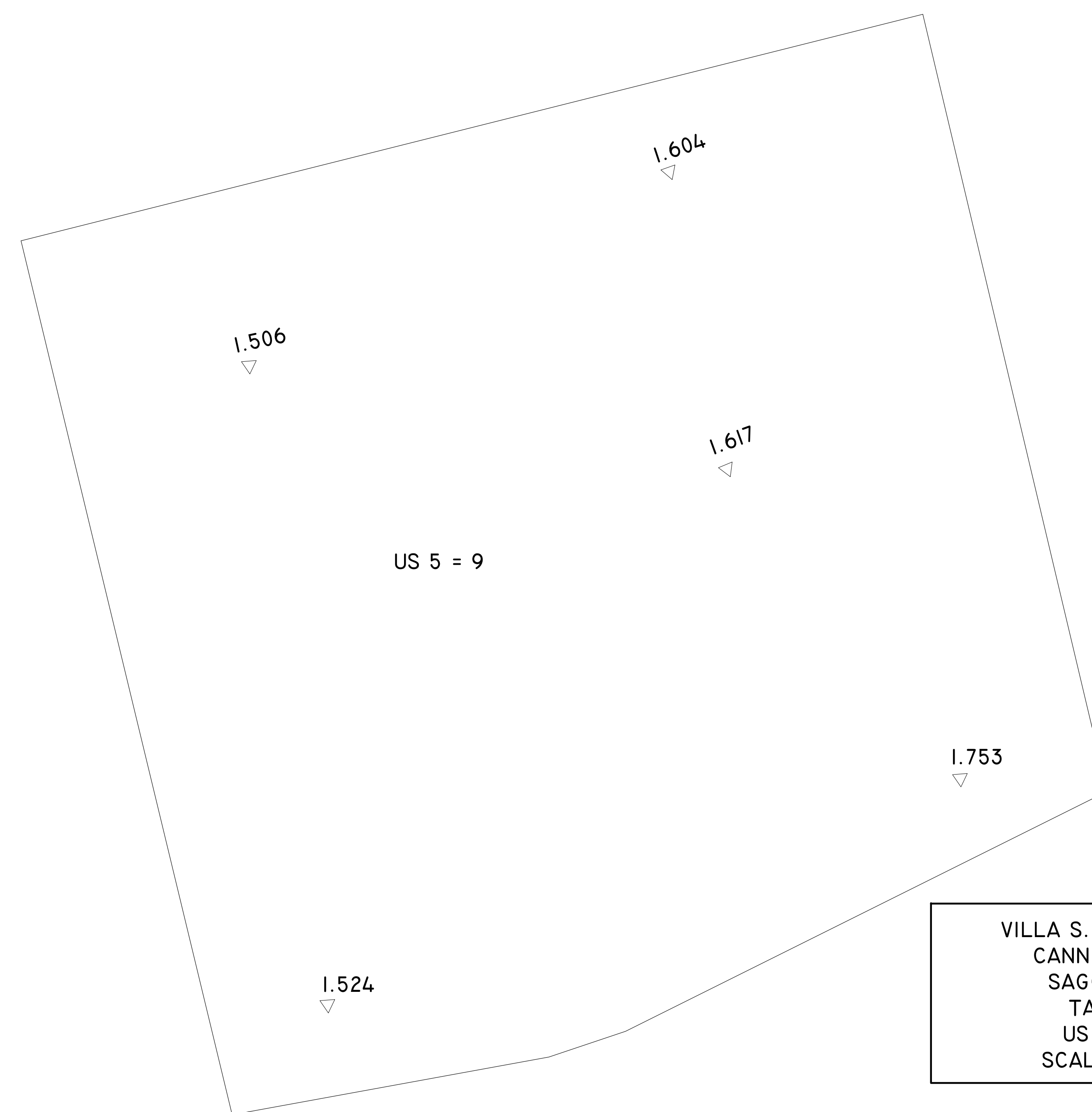
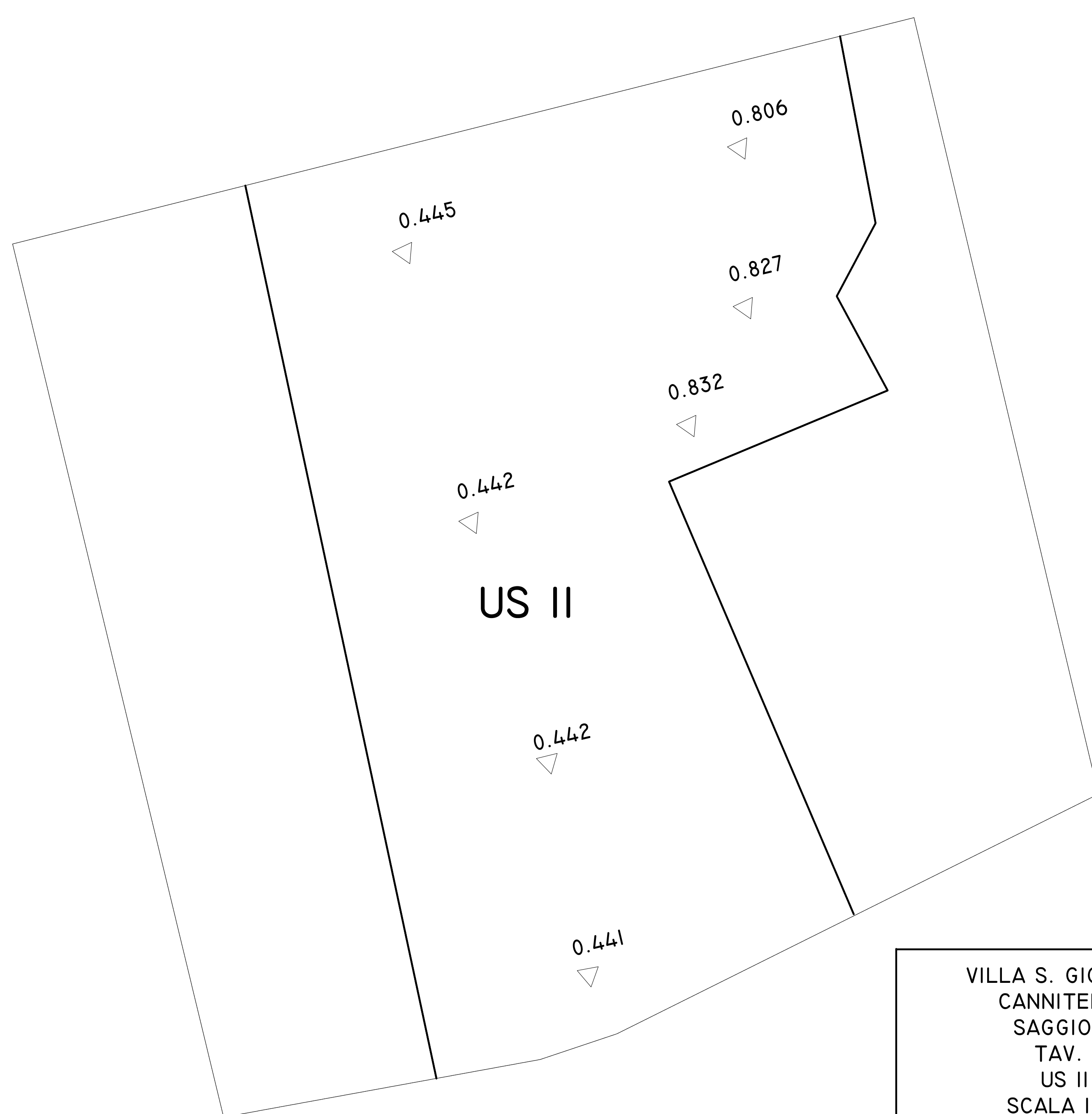


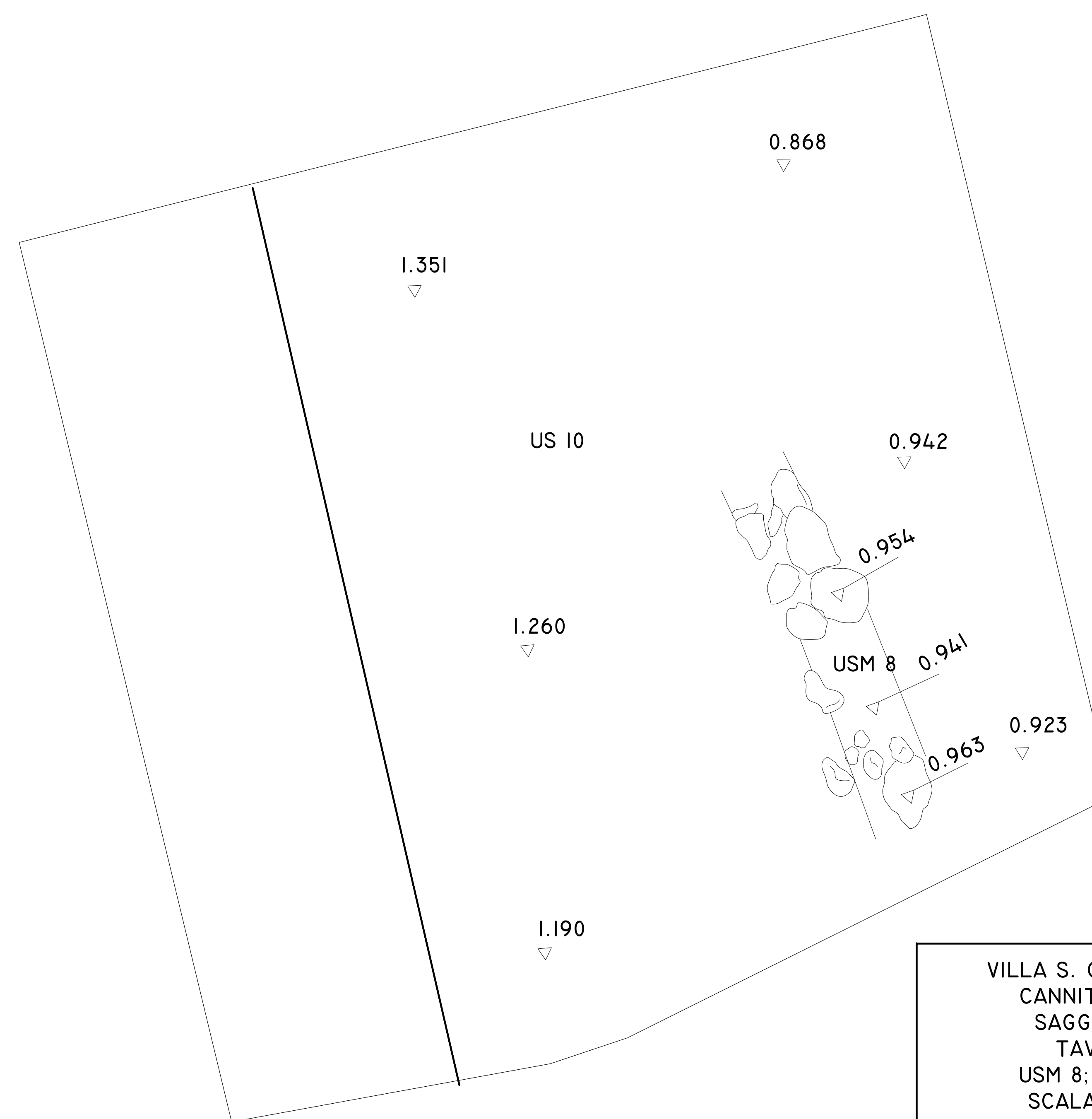
VILLA S. GIOVANNI
CANNITELLO
SAGGIO A
TAV. 5
US 4
SCALA 1:20



VILLA S. GIOVANNI
CANNITELLO
SAGGIO A
TAV. 6
US 5=9
SCALA 1:20



VILLA S. GIOVANNI
CANNITELLO
SAGGIO A
TAV. 8
US II
SCALA 1:20



VILLA S. GIOVANNI
CANNITELLO
SAGGIO A
TAV. 8
USM 8; US 10
SCALA 1:20

Stretto di Messina
Concessionaria per la progettazione, redazione e gestione del collegamento stabile tra la Sicilia e il Continente
 Organismo di diritto pubblico
 Legge n° 109 del 17 dicembre 1971, modificata dal D.Lgs. n° 114 del 24 aprile 2003

EUROLINK

PONTE SULLO STRETTO DI MESSINA

PROGETTO DEFINITIVO

EUROLINK S.C.p.A.
 IMPREGILO S.p.A. (Mandatario)
 SOCIETA' ITALIANA PER CONDOTTE D'ACQUA S.p.A. (Mandatario)
 COOPERATIVA MURATORI E CEMENTISTI - C.M.C. di Ravenna Soc. Coop. a.r.l. (Mandatario)
 SACYR S.A.U. (Mandatario)
 ISHKAWAJIMA - HANIMA HEAVY INDUSTRIES CO. Ltd. (Mandatario)
 A.C.I. S.C.P.A. - CONSORZIO STABILE (Mandatario)

IL PROGETTISTA <small>Arch. G. A. Vericchio Ordine Ingegneri Caserta n° 2812</small> Dott. Ing. E. Pagani <small>Ordine Ingegneri Milano n° 15408</small>	IL CONSTATTO GENERALE <small>Project Manager (Ing. P.P. Marcheselli)</small>	STRETTO DI MESSINA <small>Direttore Generale e RUP Indicazione (Ing. G. Fiommetti)</small>	STRETTO DI MESSINA <small>Amministratore Delegato (Dott. P. Cucco)</small>
--	---	--	---

COLLEGAMENTI VERSANTE CALABRIA AC0017_F0
 RILIEVI ACCERTAMENTI E INDAGINI IN CAMPO - INDAGINI ARCHEOLOGICHE
 ELEMENTI DI CARATTERE GENERALE
 GENERALE
 INTERVENTI SUL CAMPO (SCAVI E TRINCEE ESPLORATIVE) - PLANIMETRIA E
 SEZIONI DI DETTAGLIO AREA C1 (tav.2 di 3)

CODICE: **CIG0900PFC11600000000000002F0** SCALA: 1:20

REV.	DATA	DESCRIZIONE	REDATTO	VERIFICATO	APPROVATO
FD	20/06/2011	EMISSIONE FINALE	SPINELLI	VERICCHIO	VERICCHIO

Nome del file: AC0017_F0.dwg