

**KEY PLAN**

MILANO VERONA

**LEGENDA SEZIONI DI MONITORAGGIO**

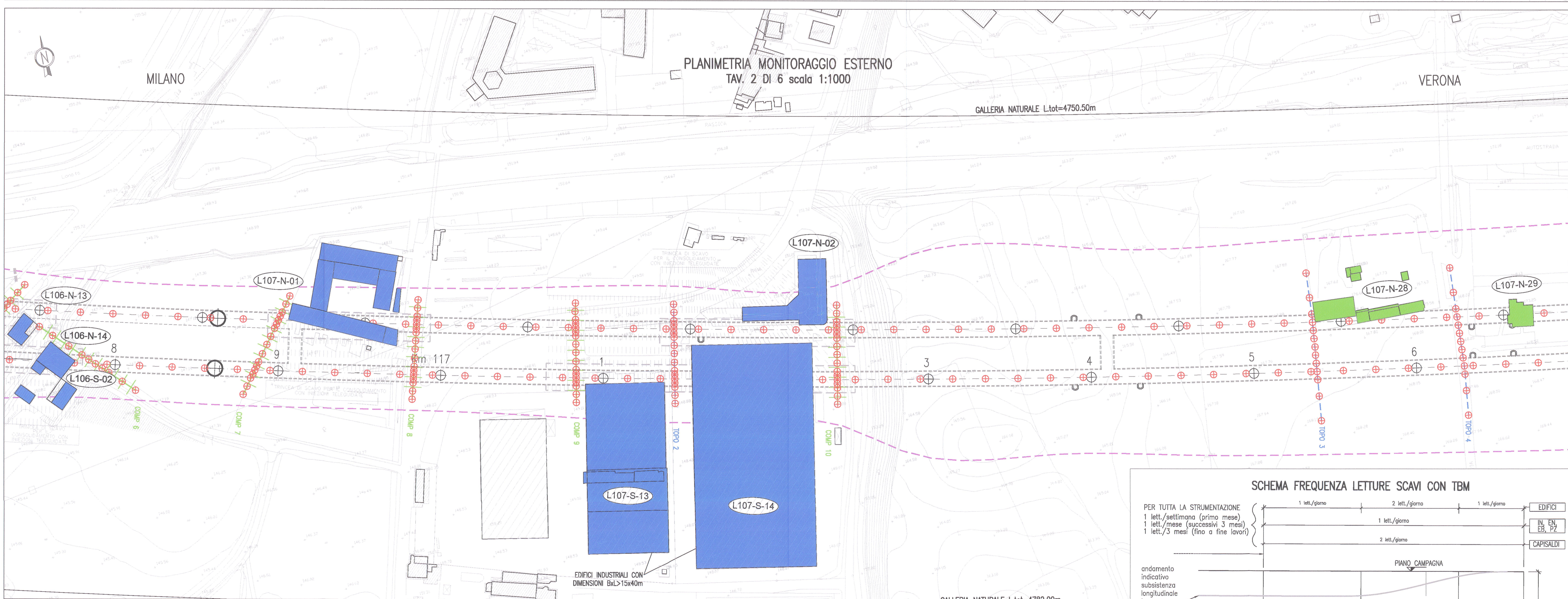
- ⊕ CAPISALI TOPOGRAFICI (CT)
- TOPO. SEZIONE DI MONITORAGGIO ESTERNO DEGLI SPOSTAMENTI SUL PIANO CAMPAGNA
- COMP. SEZIONE DI MONITORAGGIO ESTERNO DELLE DEFORMAZIONI NEL TERRENO, SUL PIANO CAMPAGNA E DELLE VARIAZIONI DI FALDA

**TIPOLOGIA EDIFICI PER PASSAGGIO TMB**

- EDIFICI DA SOTTOPORRE A MISURA DI ZERO E MISURA SUCCESSIVA AL PASSAGGIO DELLE MACCHINE DI SCAVO: L107-N-28, L107-N-29, L107-N-33, L107-N-30, L107-N-31, L107-N-32, L108-N-01, L108-N-27, L108-N-28, L108-N-01, L108-N-02, L108-N-03, L108-N-04, L108-N-05, L108-N-06, L108-N-29, L108-N-03, L108-N-02, L108-N-30, L108-N-31, L108-N-32, L108-N-23, L108-N-16, L108-N-04, L108-N-12, L108-N-27, L110-S-08
- EDIFICI DA SOTTOPORRE A MONITORAGGIO DURANTE IL PASSAGGIO DELLE MACCHINE DI SCAVO: L106-N-13, L106-N-14, L106-N-02, L107-S-13, L107-S-14, L108-N-03, L108-N-17 (10a), L108-S-26, L108-S-24 (10a), L108-S-25 (11), L108-N-08 (12), L108-N-10 (13), L108-N-11, L108-S-13, L108-S-14, L108-S-26 (14), L108-N-13, L110-S-07, L110-N-01, L110-S-16, L110-S-19 (19)

EDIFICI INDUSTRIALI CON DIMENSIONI BxL>20x40: L107-S-13, L107-S-14, L108-S-24, L108-N-09, L108-N-10, L108-N-11, L108-S-12, L108-S-13, L108-N-17, L108-S-25, L108-S-14, L108-S-26, L108-N-13, L108-S-27, L110-N-01

--- Limite consolidamenti    --- Limite bacino di subsidenza K=0,45



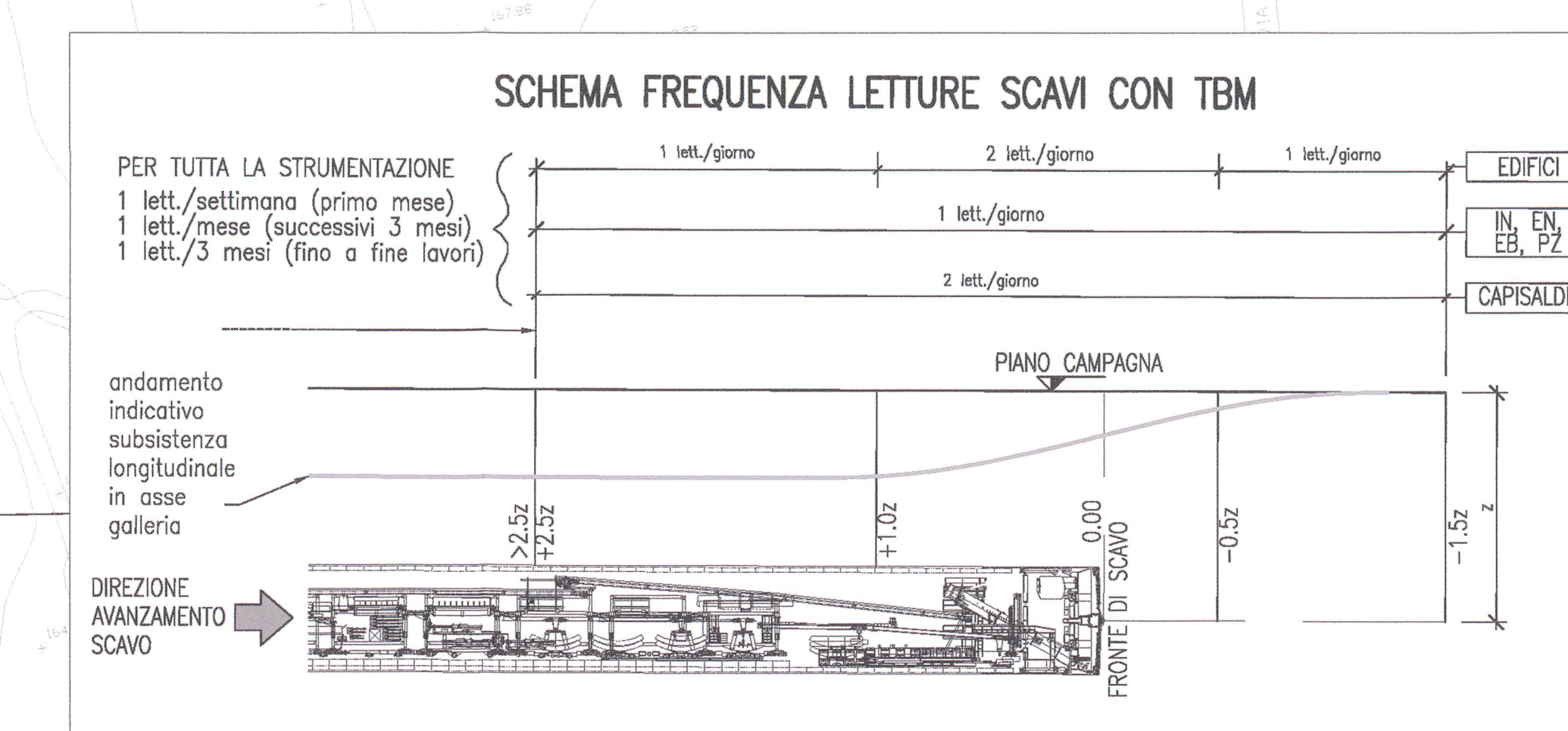
**SEZIONI DI MONITORAGGIO**

SEZIONE/TIPOLOGIA	PROGRESSIVA	COFERTURA (m)	SEZIONE TIPO	NUMERO CAPISALI
TOPO 1	116+025	8,36	A	17
COMP 1	116+050	8,68	A	17
COMP 2	116+090	9,26	A	17
COMP 3	116+308	11,08	A	10
COMP 4	116+535	15,18	A	8
COMP 5	116+788	18,57	A	17
COMP 6	116+886	12,25	A	10
COMP 7	116+707	12,40	A	17
COMP 8	116+983	14,26	A	17
COMP 9	117+083	15,23	A	17
TOPO 2	117+144	16,16	A	17
COMP 10	117+344	16,90	A	17
TOPO 3	117+539	38,75	D	10
TOPO 4	117+630	37,65	B	13
TOPO 5	117+700	38,69	B	13
TOPO 6	117+800	42,35	C	10
TOPO 7	117+889	50,91	C	10
TOPO 8	118+103	54,47	C	10
TOPO 9	118+235	75,40	D	10
TOPO 10	118+348	73,75	D	10
TOPO 11	118+415	57,08	C	10
TOPO 12	118+626	50,36	C	10
TOPO 13	118+884	47,25	C	10
TOPO 14	118+814	36,80	B	13
TOPO 15	119+127	38,33	B	13
COMP 11	119+242	28,95	B	13
COMP 12	119+520	38,87	A	17
COMP 13	119+587	17,14	A	17
COMP 14	119+688	17,35	A	17
TOPO 16	119+789	18,20	A	17
COMP 15	119+808	17,90	A	17
COMP 16	119+987	18,37	A	17
COMP 17	120+089	19,55	A	17
COMP 18	120+313	20,07	B	13
COMP 19	120+585	22,00	B	13
COMP 20	120+722	21,81	B	13
TOPO 17	120+747	17,48	A	17

**DESEGNI DI RIFERIMENTO**

Planimetria Monitoraggio esterno. Tav. 2 di 3  
 Planimetria Monitoraggio esterno. Tav. 3 di 3  
 Monitoraggio Sede autostrade  
 Monitoraggio Esterno - Stazioni con strumentazione  
 Monitoraggio Interno - Sezioni

INR11EE2P7GN02A0005  
 INR11EE2P7GN02A0006  
 INR11EE2P7GN02A0007  
 INR11EE2WZGN02A0001  
 INR11EE2WZGN02A0002



COMMITTENTE: **RFI** RETE FERROVIARIA ITALIANA GRUPPO FERROVIE DELLO STATO

ALTA SORVEGLIANZA: **ITALFERR** GRUPPO FERROVIE DELLO STATO

GENERAL CONTRACTOR: **Cepav due** Consorzio ENI per l'Alta Velocità

INFRASTRUTTURE FERROVIARIE STRATEGICHE DEFINITE DALLA LEGGE OBIETTIVO N. 443/01

LINEA A.V. /A.C. TORINO - VENEZIA Tratta MILANO - VERONA  
 Lotto funzionale Brescia-Verona  
 PROGETTO ESECUTIVO

GALLERIA NATURALE LONATO (GN02)  
 Da Pk 115+990.00 a Pk 120+772.00  
 Planimetria Monitoraggio esterno. Tav. 1 di 3

GENERAL CONTRACTOR: Consorzio Cepav due  
 Consorzio Il Direttorato Consorzio (Ing. M. Toraniti)

DIRETTORE LAVORI: Valido per Co-Proiezione

SCALA: 1:1000

Data: 06 OTT 2018

COMMESSA: INDR 111  
 LOTTO: E1  
 FASE: E2  
 ENTE: P7  
 TIPO D.O.C.: GN02A0  
 OPERA/DISCIPLINA: 004  
 PROG.R.: A

PROGETTAZIONE: **ALFA**

CIG: 751447334A  
 Progetto autorizzato dalla Unione Europea  
 Stampato dal Servizio di pitting: ITALFERR S.p.A.  
 File: INR11EE2P7GN02A0004A.dwg  
 CUP: F1819100000008  
 Scala di plot: 1:1