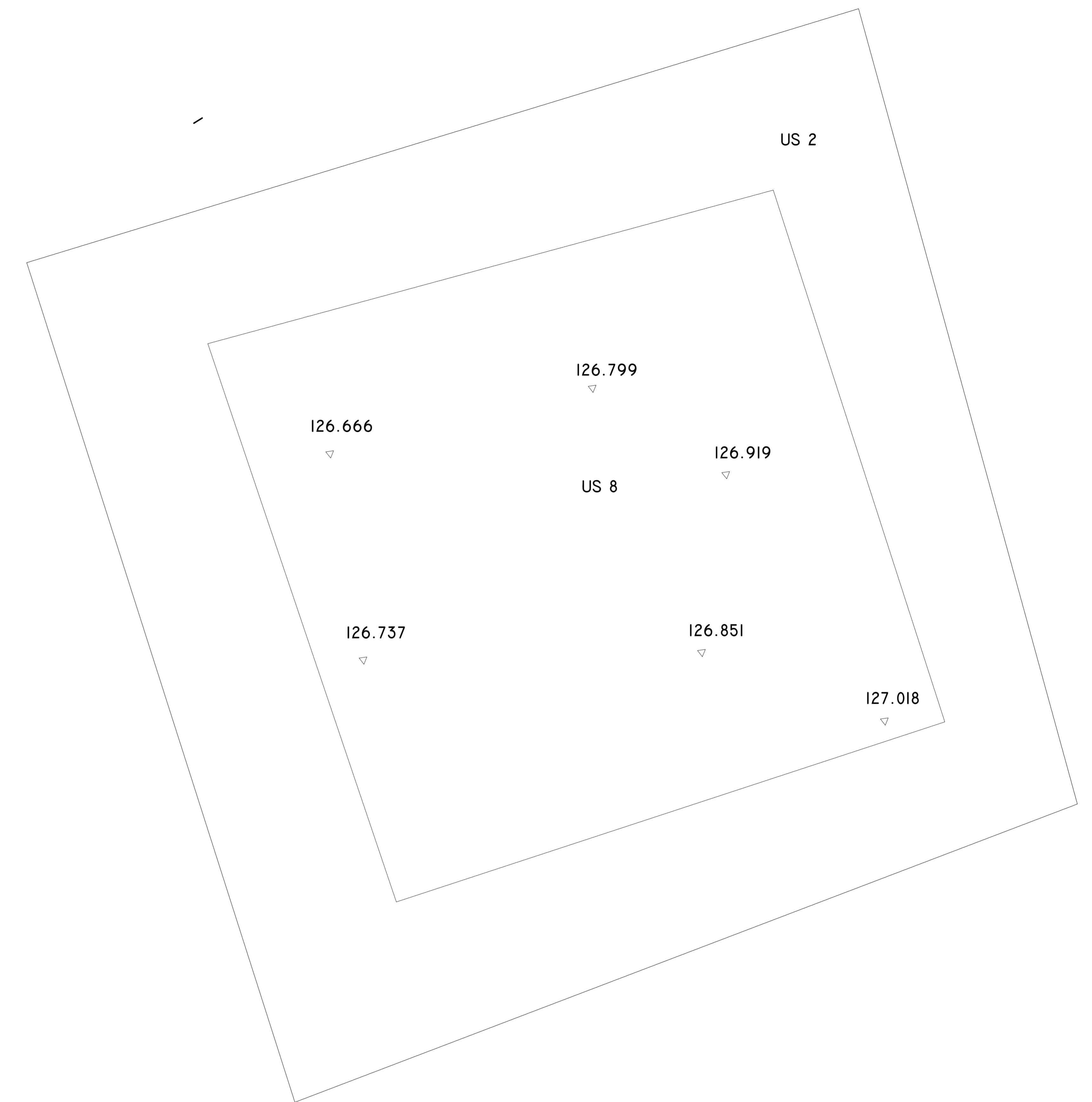
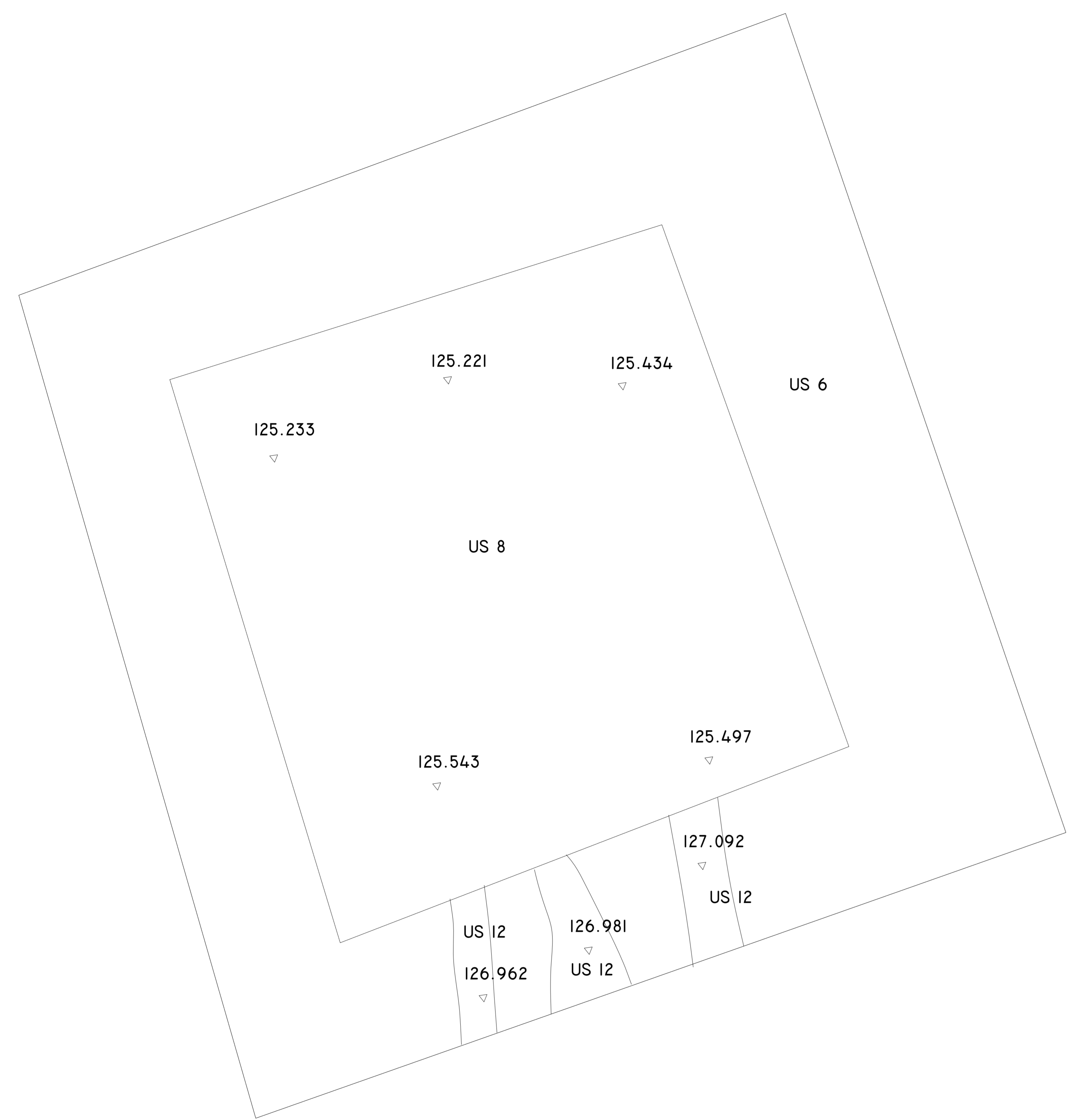
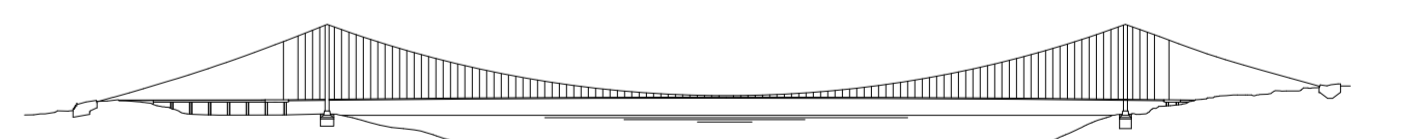


VILLA S. GIOVANNI
PIALE
SAGGIO I E II
TAV. 19
PIANTA FINALE
SCALA 1:20



Stretto di Messina
Cesionario per la progettazione, redazione e gestione del collegamento stabile tra le Sille e il Cardine
 Organismo di Sillio stabile
 Legge n° 108 del 17 dicembre 1971, modificata dal D.Lgs. n° 114 del 24 aprile 2000



PONTE SULLO STRETTO DI MESSINA

PROGETTO DEFINITIVO

EUROLINK S.C.p.A.
 IMPREGILO S.p.A. (Mandatario)
 SOCIETA' ITALIANA PER CONDOTTE D'ACQUA S.p.A. (Mandatario)
 COOPERATIVA MURATORI E CEMENTISTI - C.M.C. di Ravenna Soc. Coop. a.r.l. (Mandatario)
 SACYR S.A.U. (Mandatario)
 ISHKAWAJIMA - HANIMA HEAVY INDUSTRIES CO. Ltd. (Mandatario)
 A.C.I. S.C.P.A. - CONSORZIO STABILE (Mandatario)

IL PROGETTISTA <small>Arch. G. A. Verrucchio Ordine Ingegneri Caserta n° 2812</small> Dott. Ing. A. Verrucchio <small>Ordine Ingegneri Milano n° 15408</small>	IL CONTRAENTE GENERALE <small>Project Manager Ing. P.P. Marcheselli</small>	STRETTO DI MESSINA <small>Direttore Generale e RSP Indicazione Ing. G. Fiommesghini</small>	STRETTO DI MESSINA <small>Amministratore Delegato (Dott. P. Cucco)</small>
--	---	--	--

COLLEGAMENTI VERSANTE CALABRIA AC0022_F0
 RILIEVI ACCERTAMENTI E INDAGINI IN CAMPO - INDAGINI ARCHEOLOGICHE
 ELEMENTI DI CARATTERE GENERALE
 INTERVENTI SUL CAMPO (SCAVI E TRINCEE ESPLORATIVE) - PLANIMETRIA E SEZIONI DI DETTAGLIO AREA C3 SAGGIO I E SAGGIO II (tav.19)

CODICE				SCALA																					
C	G	O	9	0	0	P	F	C	D	C	I	6	0	0	0	0	0	0	0	0	0	0	4	F0	1:20
REV.	DATA	DESCRIZIONE	REDATTO	VERIFICATO	APPROVATO																				
FD	20/06/2011	EMISSIONE FINALE	SPINELLI	VERICCHIO	VERICCHIO																				
NOME DEL FILE: AC0022_F0.dwg																									