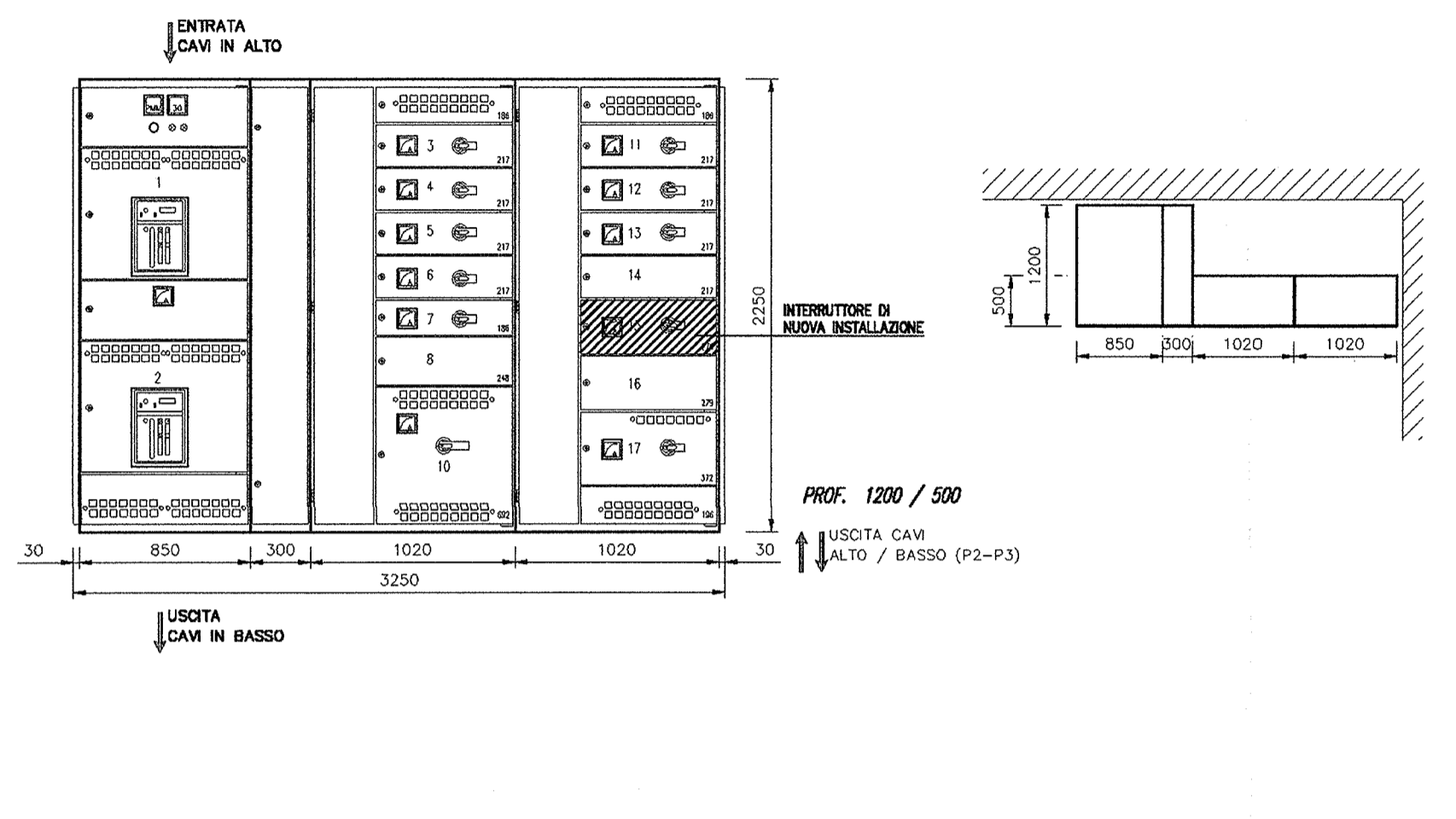


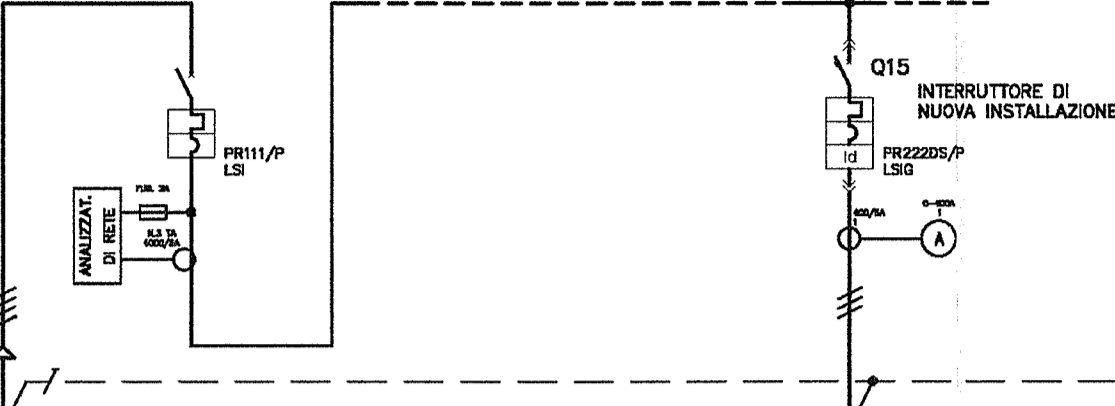
STRALCIO QUADRO POWER-CENTER ESISTENTE IN CABINA ACQUE

FRONTE QUADRO

VISTA IN PIANTA



ENERGIA A 400/230V  
Icc max : 48.2kA

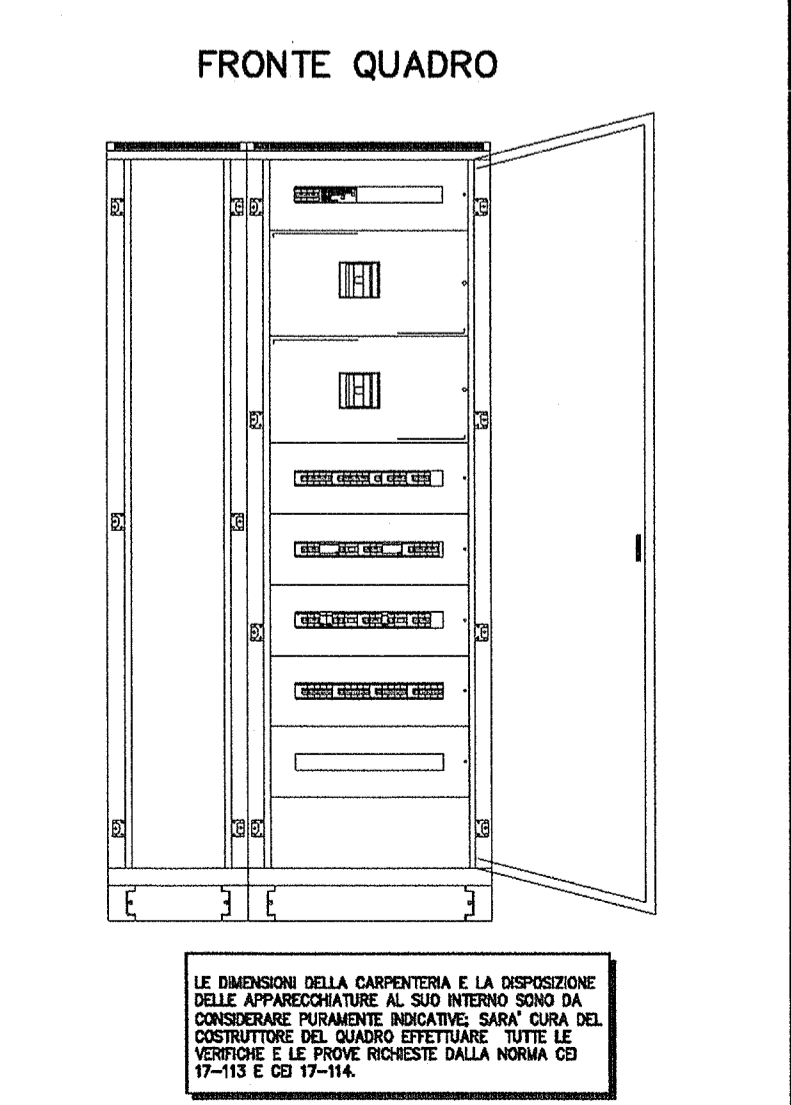
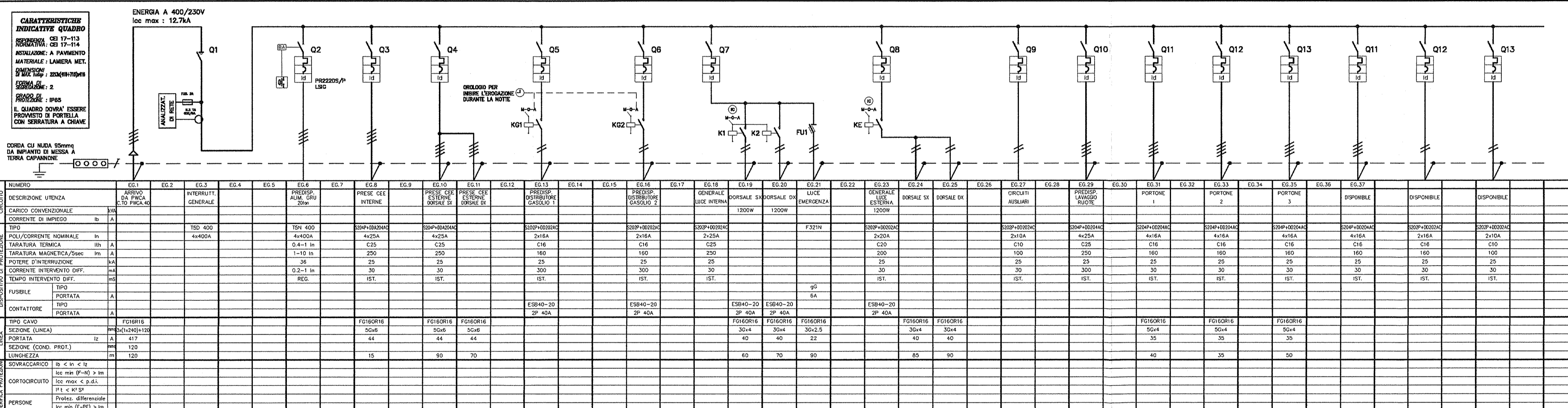


NUMERO	DESCRIZIONE UTENZA	PRCA.1	PRCA.2	PRCA.3	PRCA.4	PRCA.4D
1	CARICO CONVENZIONALE					
2	CORRENTE DI IMPEDIO	2000kVA				
3	I SPD					
4	POLY/CORRENTE NOMINALE			1k5 4000		
5	TARATURA TECNICA			4x400A		
6	TARATURA MAGNETICA/TEMP			0.4-1 in.		
7	POVERE D'INTERRUZIONE			1-10 in.		
8	CORRENTE INTERVENTO DIFF.			50		
9	TEMPO INTERVENTO DIFF.			0.2-1 in.		
10	FUSIBILE					
11	CONTAFFORE					
12	TIPO CAVO					
13	SEZIONE (LINEA)					
14	SEZIONE (COND. PROT.)					
15	LUNGHEZZA					
16	SOVRACCARICO					
17	CORTOCIRCUITO					
18	PERSONE					

NOTE GENERALI

CARATTERISTICHE DEI MATERIALI

NUOVO QUADRO ELETTRICO GENERALE CAPANNONE DEPOSITO SCORIE - QEG



LE DIMENSIONI DELLA CARPENTERIA E LA DISPOSIZIONE DELLE APPARECCHIATURE AL SUO INTERNO SONO DA CONSIDERARE FIDUCIARIAMENTE INDICATIVE. SARA' CURA DEL COSTRUTTORE DEL QUADRO EFFETTUARE TUTTE LE VERIFICHE E LE PROVE RICHIESTE DALLA NORMA CEI 17-113 E CEI 17-114.

NUMERO	DESCRIZIONE UTENZA	EG.1	EG.2	EG.3	EG.4	EG.5	EG.6	EG.7	EG.8	EG.9	EG.10	EG.11	EG.12	EG.13	EG.14	EG.15	EG.16	EG.17	EG.18	EG.19	EG.20	EG.21	EG.22	EG.23	EG.24	EG.25	EG.26	EG.27	EG.28	EG.29	EG.30	EG.31	EG.32	EG.33	EG.34	EG.35	EG.37	
1	CARICO CONVENZIONALE																																					
2	CORRENTE DI IMPEDIO																																					
3	I SPD																																					
4	POLY/CORRENTE NOMINALE																																					
5	TARATURA TECNICA																																					
6	TARATURA MAGNETICA/TEMP																																					
7	POVERE D'INTERRUZIONE																																					
8	CORRENTE INTERVENTO DIFF.																																					
9	TEMPO INTERVENTO DIFF.																																					
10	FUSIBILE																																					
11	CONTAFFORE																																					
12	TIPO CAVO																																					
13	SEZIONE (LINEA)																																					
14	SEZIONE (COND. PROT.)																																					
15	LUNGHEZZA																																					
16	SOVRACCARICO																																					
17	CORTOCIRCUITO																																					
18	PERSONE																																					

COMMITENTE:

ALTA SOVRIGLIANZA:

GENERAL CONTRACTOR:

**Cepav due**  
Consorzio ENI per l'Alta Velocità

INFRASTRUTTURE FERROVIARIE STRATEGICHE DEFINITE DALLA LEGGE OBIETTIVO N. 443/01

LINEA A.V. /A.C. TORINO - VENEZIA Tratta MILANO - VERONA  
Lotto funzionale Brescia-Verona  
PROGETTO ESECUTIVO

OV15 - MODIFICHE PIAZZALE FERLPI  
RIPOSIZIONAMENTO CAPANNONE "DEPOSITO SCORIE"  
IMPIANTO ELETTRICO  
SCHEMI ELETTRICI

GENERAL CONTRACTOR	DIRETTORE LAVORI	SCALA:
Consorzio <b>Cepav due</b>	Valuto per Costruzione	-
Consorzio/ <b>Cepav due</b> Il Direttore/ <b>Ing. F. Taranta</b>	Data:	
Data: 06 OTT 2018		

COMMESSA	LOTTO	FASE	ENTE	TIPO DOC.	OPERA/DISCIPLINA	PROGR.	REV.
INOR	11	E	E2	4A	OV15A0	001	A

PROGETTAZIONE

Rev.	Descrizione	Autore	Data	Verificato	Data
A	EMISSIONE	...	24/09/18	...	24/09/18
B					
C					