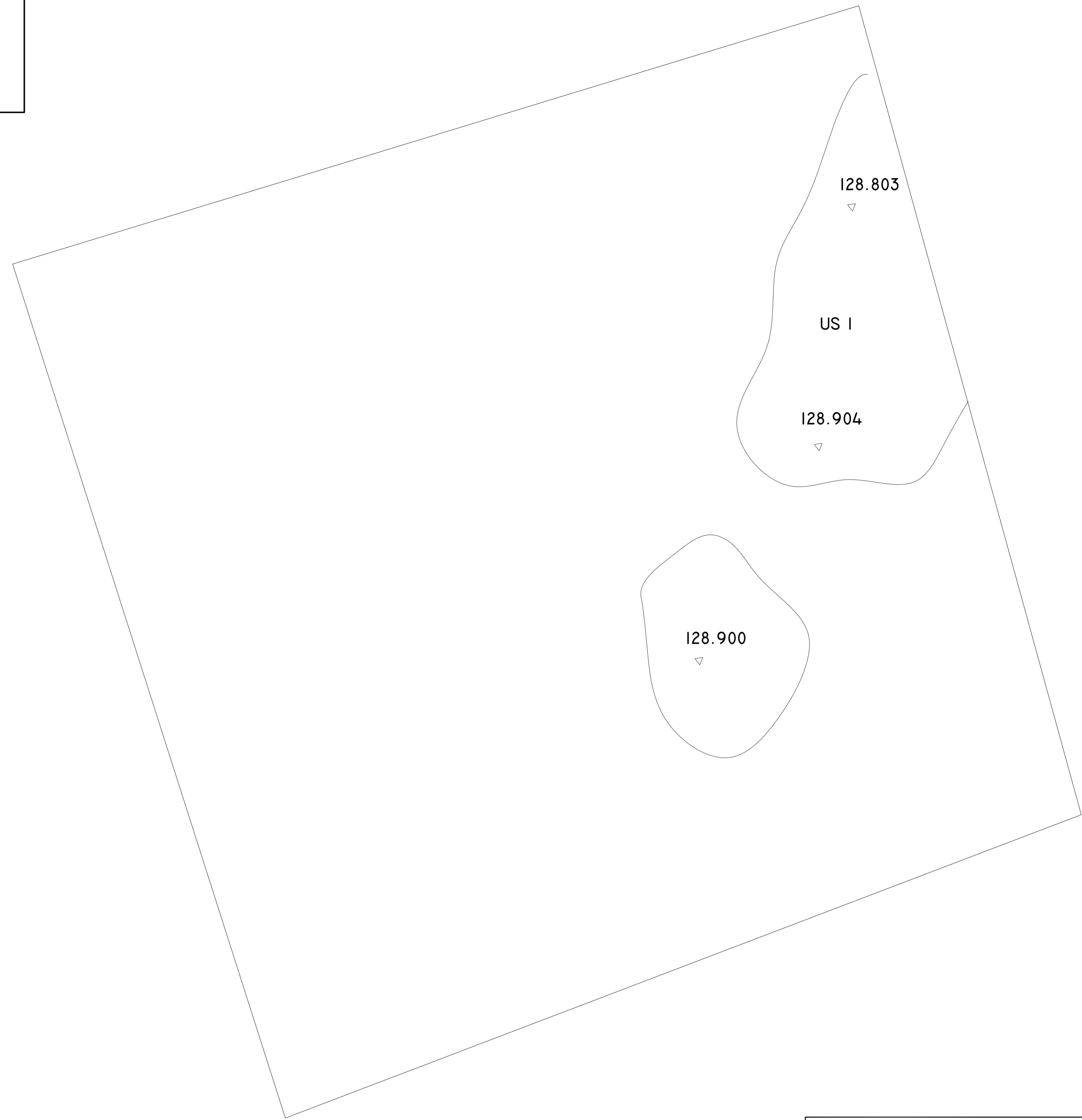
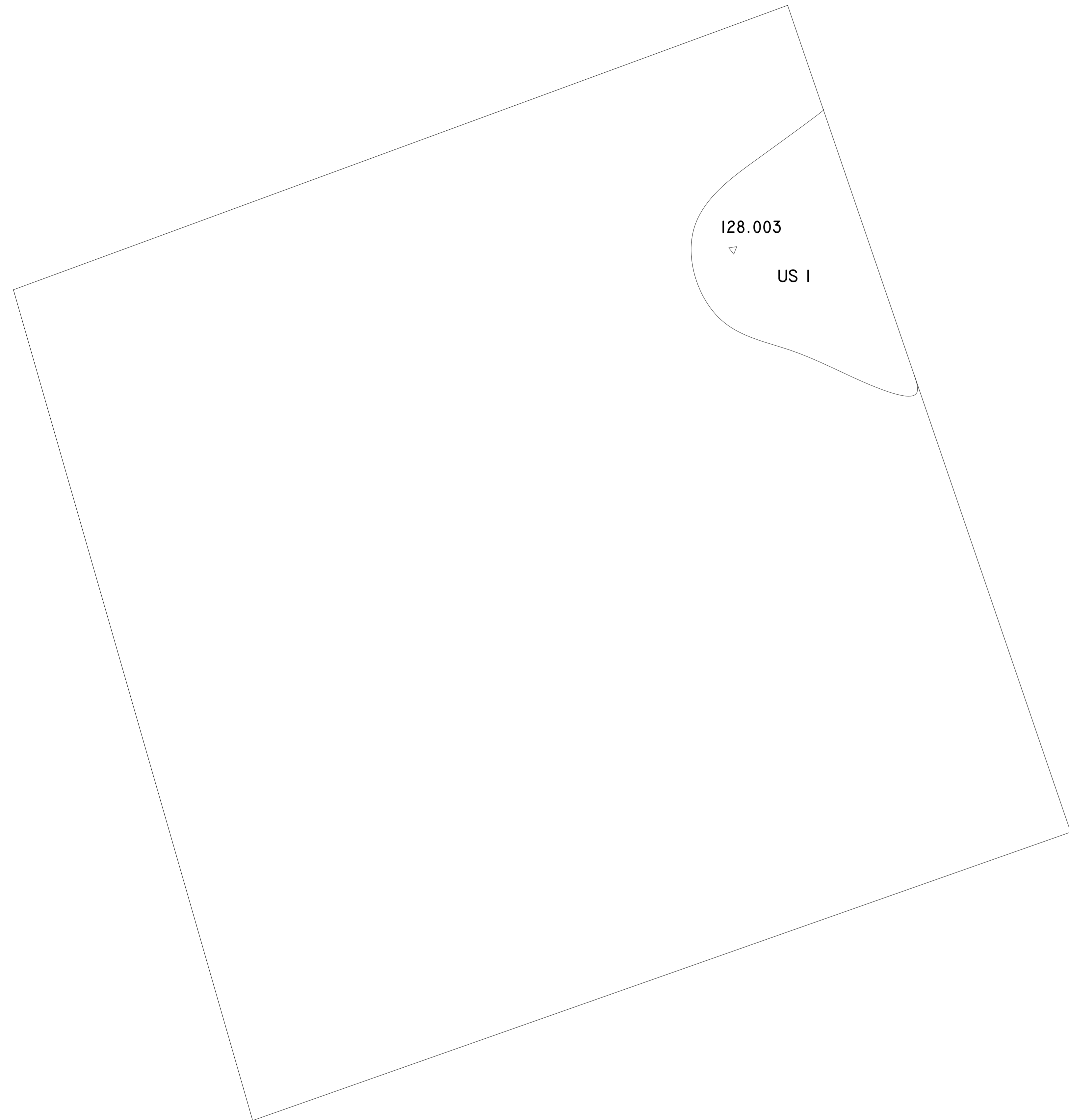


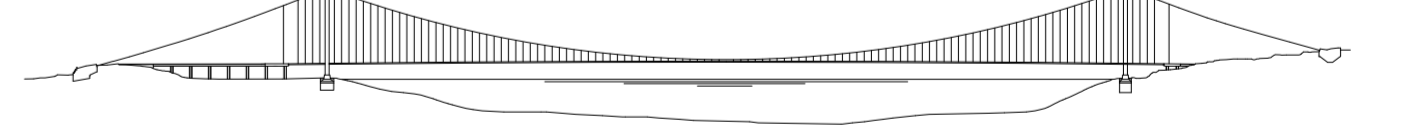
VILLA S. GIOVANNI
PIALE
SAGGIO I E II
TAV. 12
US I
SCALA 1:20



Stretto di Messina
Concessionaria per la progettazione, redazione e gestione del collegamento stabile tra le Sille e il Corfù
 Organismo di diritto pubblico
 Legge n° 1198 del 17 dicembre 1971, modificata dal D.Lgs. n° 114 del 24 aprile 2003



PONTE SULLO STRETTO DI MESSINA



PROGETTO DEFINITIVO

EUROLINK S.C.p.A.
 IMPREGILO S.p.A. (Mandataria)
 SOCIETA' ITALIANA PER CONDOTTE D'ACQUA S.p.A. (Mandatario)
 COOPERATIVA MURATORI E CEMENTISTI - C.M.C. di Ravenna Soc. Coop. a.r.l. (Mandatario)
 SACYR S.A.U. (Mandatario)
 ISHKAWAJIMA - HANIMA HEAVY INDUSTRIES CO. Ltd. (Mandatario)
 A.C.I. S.C.P.A. - CONSORZIO STABILE (Mandatario)

IL PROGETTISTA <small>Ordine Ingegneri Messina n° 2812</small> Dott. Ing. A. Varricchio Ordine Ingegneri Catania n° 2812	IL CONFORTE GENERALE <small>Project Manager Ing. P.P. Marcheselli</small>	STRETTO DI MESSINA <small>Direttore Generale e R&D Indicazione Ing. G. Fiorinighi</small>	STRETTO DI MESSINA <small>Amministratore Delegato (Dott. P. Cucco)</small>
--	--	--	---

COLLEGAMENTI VERSANTE CALABRIA AC0026_F0
 RILIEVI ACCERTAMENTI E INDAGINI IN CAMPO - INDAGINI ARCHEOLOGICHE
 ELEMENTI DI CARATTERE GENERALE
 INTERVENTI SUL CAMPO (SCAVI E TRINCEE ESPLORATIVE) - PLANIMETRIA E SEZIONI DI DETTAGLIO AREA C3 SAGGIO I E SAGGIO II (TAV. 12)

REV.	DATA	DESCRIZIONE	REDATTO	VERIFICATO	APPROVATO
FD	20/06/2011	EMISSIONE FINALE	SPINELLI	VARRICCHIO	VARRICCHIO