

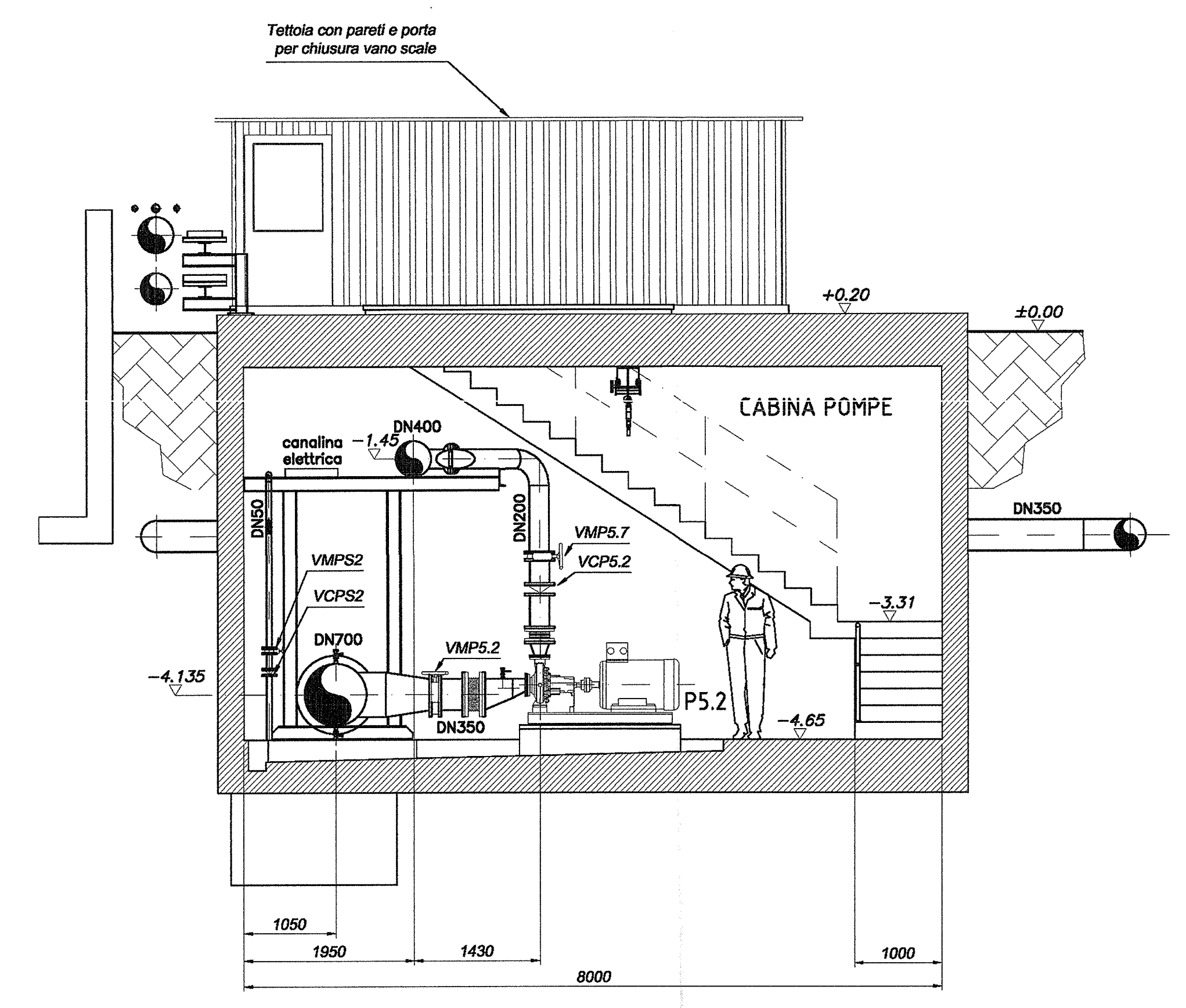
DISEGNI DI RIFERIMENTO	
DESCRIZIONE	CODICE
PLANIMETRIA GENERALE	INOR11EE2P90V15D0002
SALA POMPE. Pianta e sezione	INOR11EE2ABOV15D0006
SCHEMA DI PROCESSO GENERALE	INOR11EE2DXOV15D0001
IMPIANTO PNEUMATICO. Schema pneumatico generale	INOR11EE2DXOV15D0002
DISTINTA MATERIALI GENERALE	INOR11EE24TOV15D0001

**NOTE GENERALI**

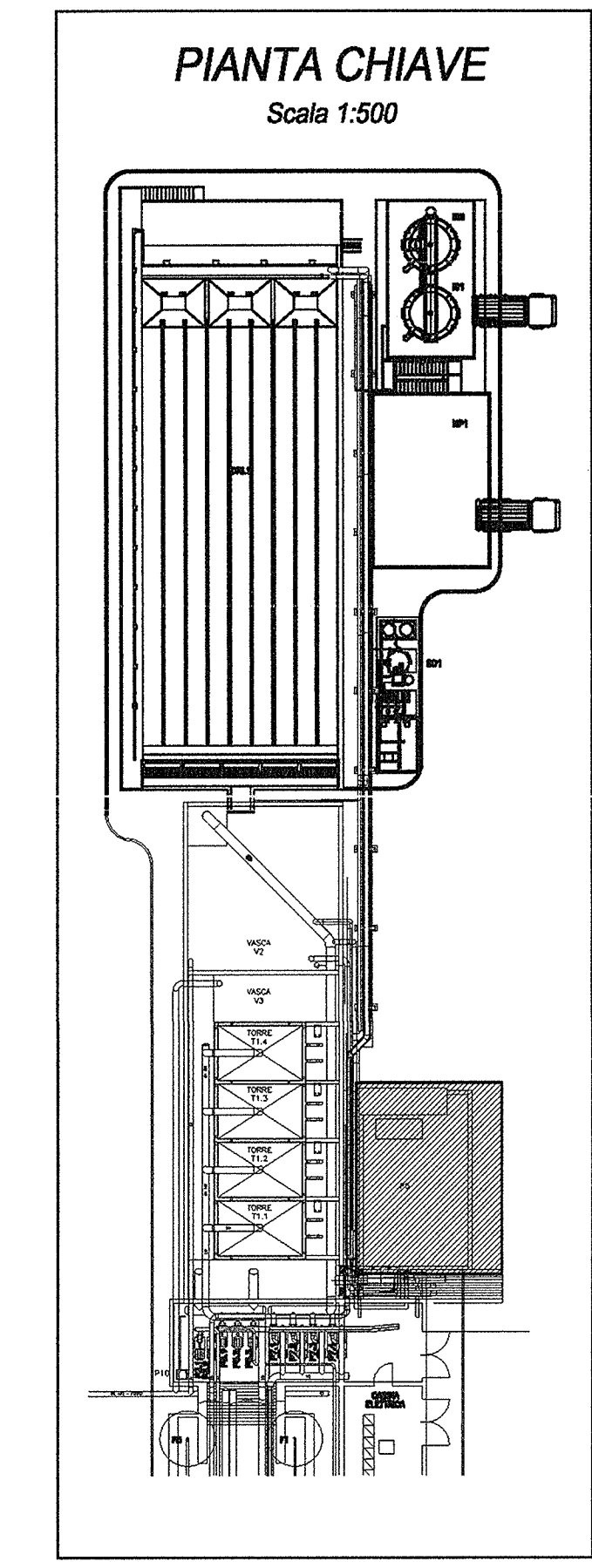
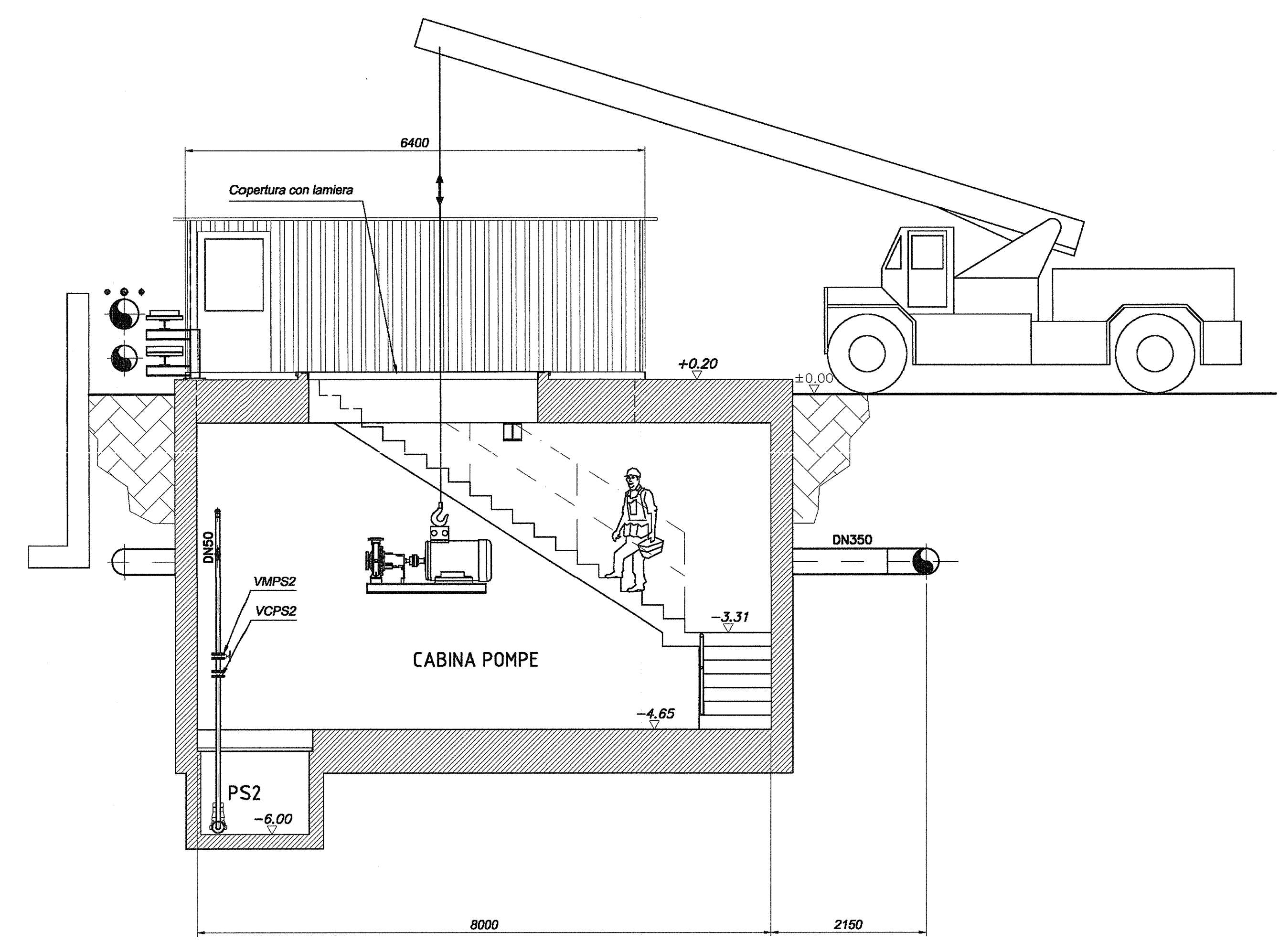
-QUOTE DIMENSIONALI ESPRESSE IN mm.  
-QUOTE ALTIMETRICHE ESPRESSE IN m

**CARATTERISTICHE DEI MATERIALI**

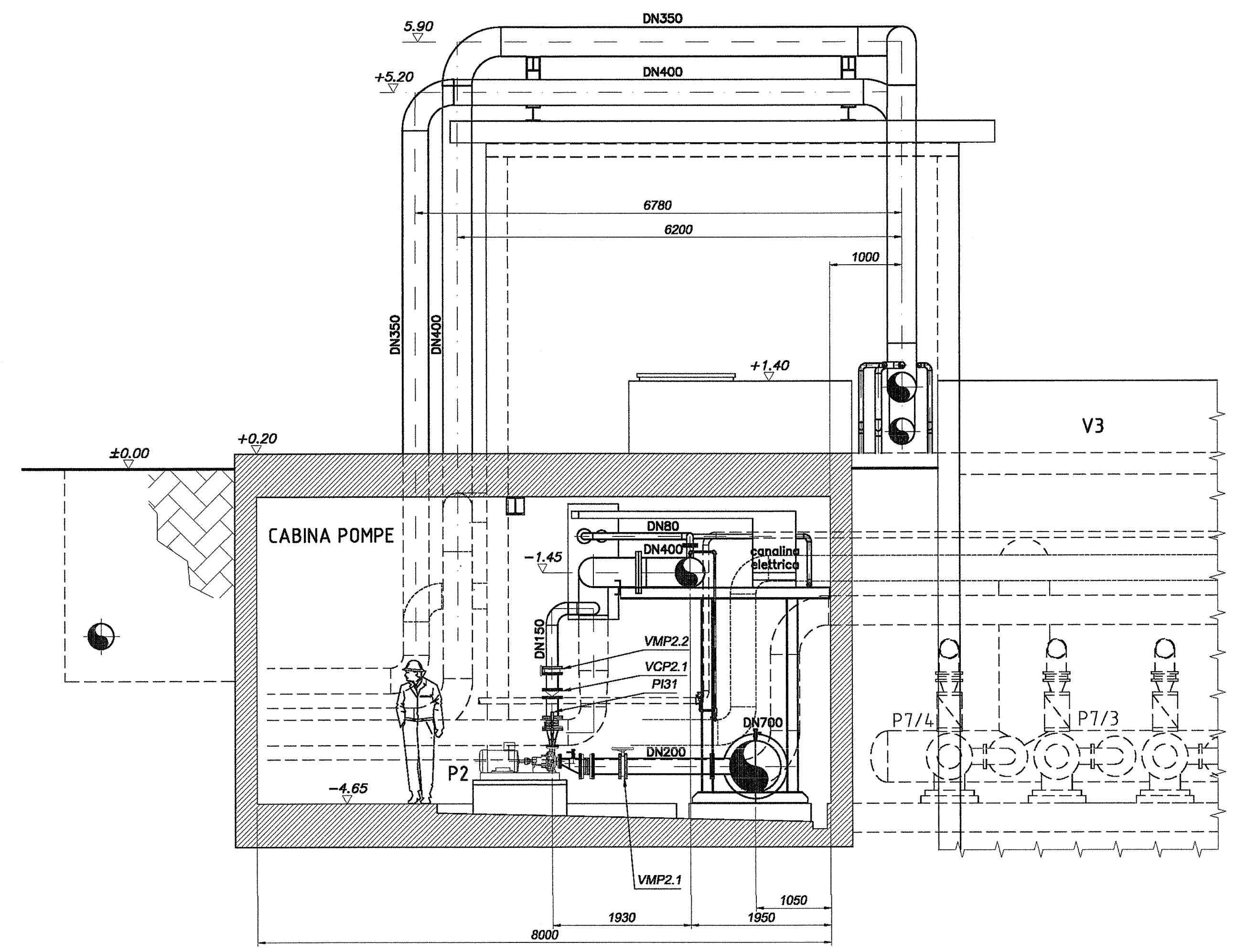
SEZIONE "B-B"



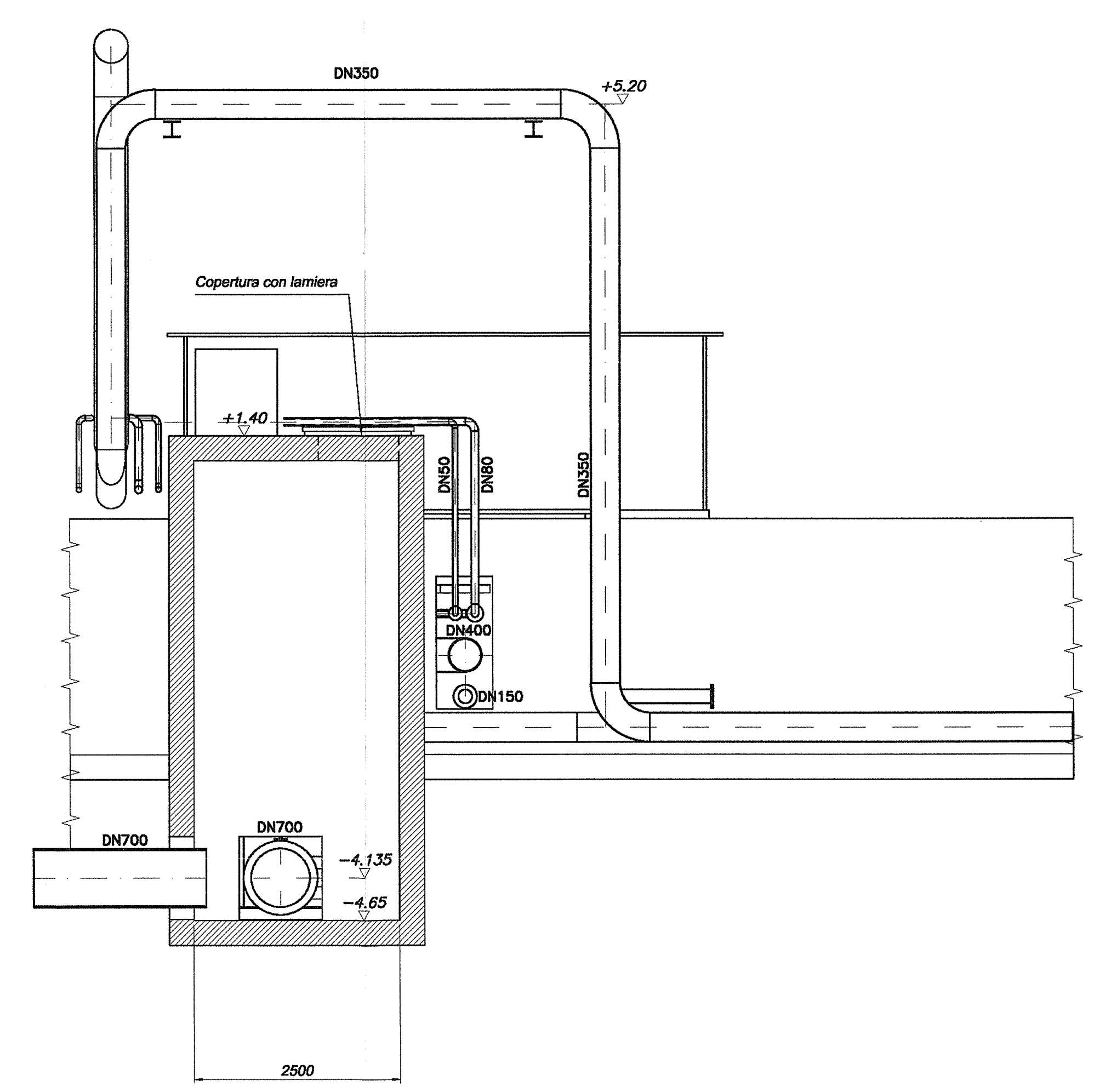
SEZIONE "C-C"



SEZIONE "D-D"



SEZIONE "E-E"



COMMITTENTE: **RFI** RETE FERROVIARIA ITALIANA GRUPPO FERROVIE DELLO STATO

ALTA Sorveglianza: **ITALFERR** GRUPPO FERROVIE DELLO STATO

GENERAL CONTRACTOR: **Cepav due** Consorzio ENI per l'Alta Velocità

INFRASTRUTTURE FERROVIARIE STRATEGICHE DEFINITE DALLA LEGGE OBIETTIVO N. 443/01

LINEA A.V. /A.C. TORINO - VENEZIA Tratta MILANO - VERONA  
Lotto funzionale Brescia-Verona  
PROGETTO ESECUTIVO

OV15 - MODIFICHE PIAZZALE FERALPI  
IMPIANTI PER VASCA TRATTAMENTO ACQUE  
SALA POMPE  
Disegno di assieme. Sezioni

GENERAL CONTRACTOR: **Cepav due** Consorzio ENI per l'Alta Velocità  
Consorzio Cepav due  
Il Direttore del Consorzio (Ing. I. Forattini)

DATA: 06/07/2018

DIRETTORE LAVORI: **Cepav due** (Ing. I. Forattini)

SCALE: 1:50

COMMESSA LOTTO FASE ENTE TIPO DOC. OPERA/DISCIPLINA PROG. REV.  
INOR 11 E E2 AB OV15D0 007 A

PROGETTAZIONE

Rev.	Descrizione	Rev.	Data	Aut.	Data
A	EMISSIONE	1	20/09/18	ANTONIO	20/09/18
B					
C					

IL PROGETTISTA: **ANTONIO**

CIG: 751447384A  
Progetto collaborativo della Unione Europea  
di progetto: **ITALFERR S.p.A.** ALBA s.r.l.  
File: INOR11EE2ABOV15D0007\_A.dwg  
CUP: F81H1500000008