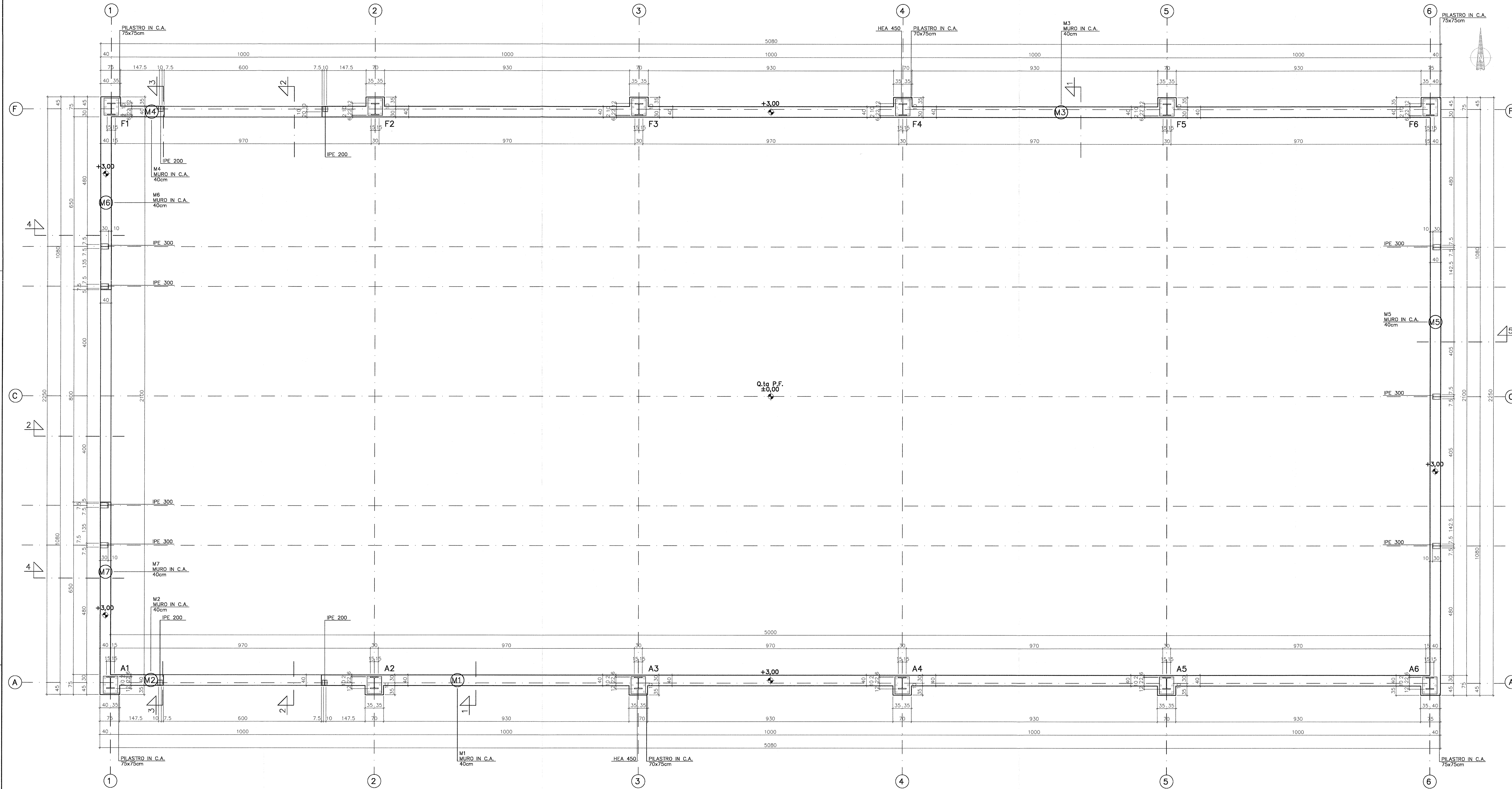


PIANTA MURI E PILASTRI  
Scala 1 : 50



DISEGNI DI RIFERIMENTO

DESCRIZIONE	CODICE

NOTE GENERALI

- PER IL TRACCIAMENTO FARE RIFERIMENTO ALLE TAVOLE ARCHITETTONICHE
- PER IL POSIZIONAMENTO DEI TIRAFONDI, DELLE PIASTRE E DEI PILASTRI IN ACCIAIO, FARE RIFERIMENTO ALLE TAVOLE DI CARPENTERIA METALLICA.
- VERIFICARE LE MISURE IN LOCO

CARATTERISTICHE DEI MATERIALI

**CALCESTRUZZO**  
 CLASSE DI RESISTENZA DEL CALCESTRUZZO C 25/30  
 RESISTENZA CARATTERISTICA CUBICA A 28gg Rck 30 N/mm<sup>2</sup>  
 CLASSE DI ESPOSIZIONE PREVISTA XC2  
 DOSAGGIO MINIMO IN CEMENTO 320 Kg/m<sup>3</sup>  
 RAPPORTO ACQUA/CEMENTO MASSIMO 0,60  
 CLASSE DI CONSISTENZA ALLO SCARICO S4  
 DIMENSIONE NOMINALE MASSIMA DELL'AGGREGATO 22 mm  
 COPRIFERRO (\*) 40 mm  
 CONTROLLO DI ACCETTAZIONE tipo "A"

(\*) COPRIFERRO ACCURATAMENTE CONTROLLATO IN OPERA, REGIME DI "GARANZIA DI QUALITÀ"

**ACCIAIO DA CEMENTO ARMATO**  
 AD ADERENZA MIGLIORATA TIPO B450C (ex F8B44K), CONTROLLATO IN STABILIMENTO, SALDABILE  
 Rm= 450 N/mm<sup>2</sup> Resistenza a fatica esposta 2 milioni di cicli  
 Rm= 540 N/mm<sup>2</sup> Resistenza a carico ciclico: 3 cicli/sec (def. 1,5 + 4%)  
 1,15 ≤ (σ<sub>f</sub>/σ<sub>yk</sub>) ≤ 1,35 idoneità al raddrizzamento dopo piega: mantenimento delle proprietà meccaniche  
 (σ<sub>f</sub>/σ<sub>yk</sub>) ≤ 1,25 Controllo radiometrico: superato ai sensi del D.Lgs. 230/1995 D.Lgs. 241/2000  
 Allungamento (A<sub>e</sub>) ≥ 7,5%

COMMITTENTE:

ALTA SORVEGLIANZA:

GENERAL CONTRACTOR:

INFRASTRUTTURE FERROVIARIE STRATEGICHE DEFINITE DALLA LEGGE OBIETTIVO N. 443/01  
 LINEA A.V. /A.C. TORINO - VENEZIA Tratta MILANO - VERONA  
 Lotto funzionale Brescia-Verona  
 PROGETTO ESECUTIVO  
 OV15 - MODIFICHE PIAZZALE FERALPI  
 RIPOSIZIONAMENTO CAPANNONE "DEPOSITO SCORIE"  
 CEMENTI ARMATI  
 PIANTE MURI E PILASTRI

GENERAL CONTRACTOR Consorzio Cepav due Consorzio Cepav due II Direzione del Consorzio (Ing. I. Toranzo)		DIRITTORE LAVORI Valore per Contrazione		SCALA: 1:50
Data: 05/01/2018		Data:		
COMMESSA	LOTTO	FASE	ENTE	TIPO DOC.
110R	111	E1	E2	BB
OPERA/DISCIPLINA	PROGR.	REV.		
OV15/A0	002	A		
PROGETTAZIONE				
Rev.	Descrizione	Aut.	Data	Verifica
A	EMMISSIONE	24/09/18		
B				
C				
Stamped area with logos and signatures, including the text: "Stampato dal Servizio di m. 22aggio ITALFERR S.p.A. CUP: F81H9100000008"				