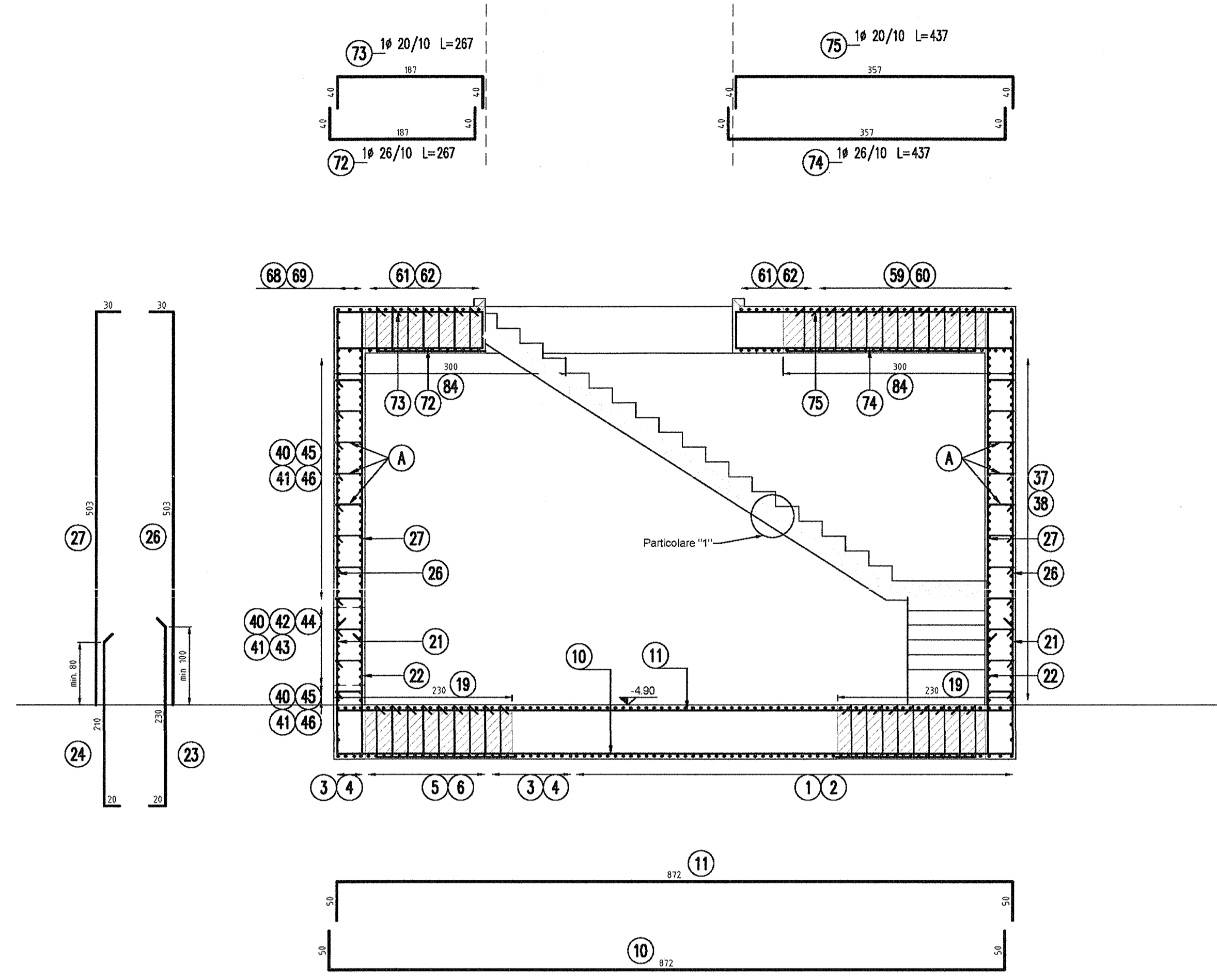
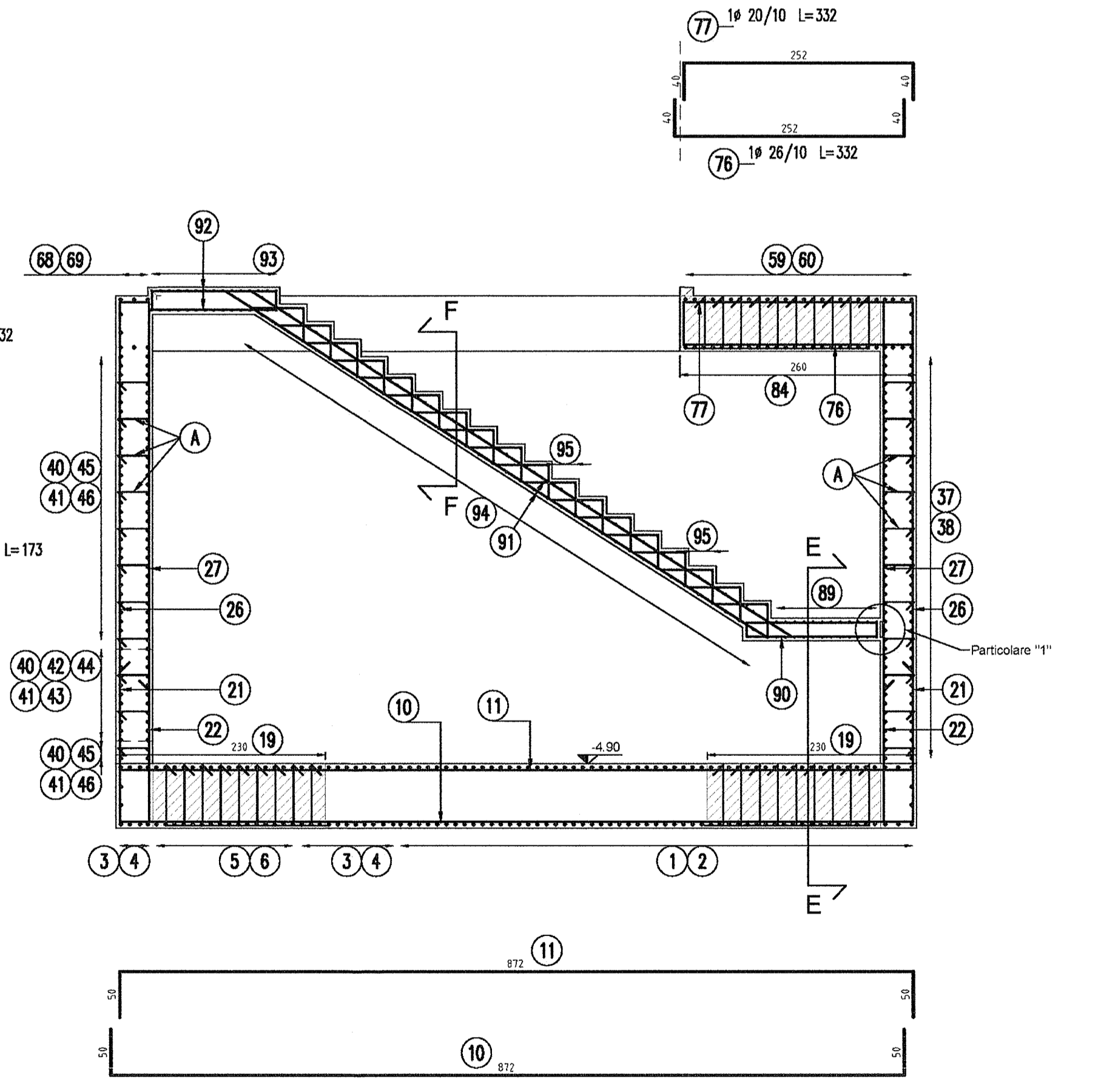


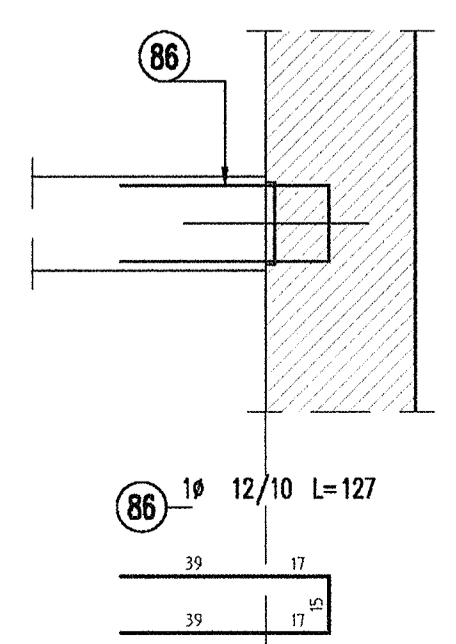
SEZIONE C-C  
1:50



SEZIONE D-D  
1:50



PARTICOLARE "1"  
1:20



DISEGNI DI RIFERIMENTO	
DESCRIZIONE	CODICE
CARPENTERIA + DETAGLI IMPERMEABILIZZAZIONE TAV. 1/1	INOR11EE2BZOV15C0003
RELAZIONE TECNICA GENERALE DELLE OPERE CIVILI	INOR11EE2BZOV15C0001
PLANIMETRIA STATO DI PROGETTO CON INDIVIDUAZIONE INTERVENTI	INOR11EE2BZOV15C0001
ARMATURE TAV. 1/2	INOR11EE2BZOV15C0008
ARMATURE TAV. 2/2	INOR11EE2BZOV15C0009
RELAZIONE DI CALCOLO STRUTTURALE	INOR11EE2BZOV15C0004
TRACCIAMENTO E PROSPETTO OPERE DI SOSTEGNO DEGLI SCAMI	INOR11EE2BZOV15C0010
RELAZIONE DI CALCOLO OPERE DI SOSTEGNO PROVVISORIALI	INOR11EE2BZOV15C0005

**NOTE GENERALI**

E' POSSIBILE AGGIUNGERE CAVALLOTTI PER FAVORIRE L'INSTALLAZIONE DEI FERRI SUPERIORI NELLA GABBIA D'ARMATURA IN FONDAZIONE (NON COMPUTATI NELLA TABELLA FERRI); IN QUESTO CASO DOVRA' COMUNQUE ESSERE GARANTITO IL RISPETTO DEL COPRIFERRI DI PROGETTO PRESCRITTO.

**CARATTERISTICHE DEI MATERIALI**

PER LE CARATTERISTICHE DEI MATERIALI NON SPECIFICATE NEL PRESENTE ELABORATO SI FA RIFERIMENTO ALLA TABELLA MATERIALI INOR11EE2BZOV15C0001

COMMITTENTE: **RFI** RETE FERROVIARIA ITALIANA GRUPPO FERROVIE DELLO STATO

ALTA SORVEGLIANZA: **ITALFERR** GRUPPO FERROVIE DELLO STATO

GENERAL CONTRACTOR: **Cepav due** Consorzio ENI per l'Alta Velocità

INFRASTRUTTURE FERROVIARIE STRATEGICHE DEFINITE DALLA LEGGE OBIETTIVO N. 443/01

LINEA A.V. I.A.C. TORINO - VENEZIA Tratta MILANO - VERONA  
Lotto funzionale Brescia-Verona  
PROGETTO ESECUTIVO

OV15 - MODIFICHE PIAZZALE FERALPI  
OPERE CIVILI NUOVA VASCA TRATTAMENTO ACQUE  
SALA POMPE  
ARMATURA TAV. 2/2

GENERAL CONTRACTOR: **Cepav due** Consorzio ENI per l'Alta Velocità

DATA: 06/01/2018

PROGETTAZIONE: INOR 11 E E2 BB OV15C00 009 A

PROGETTO: A EMISSIONE B C

CIG: 751447334A

Stampato dal Servizio di plottaggio ITALFERR S.p.A.