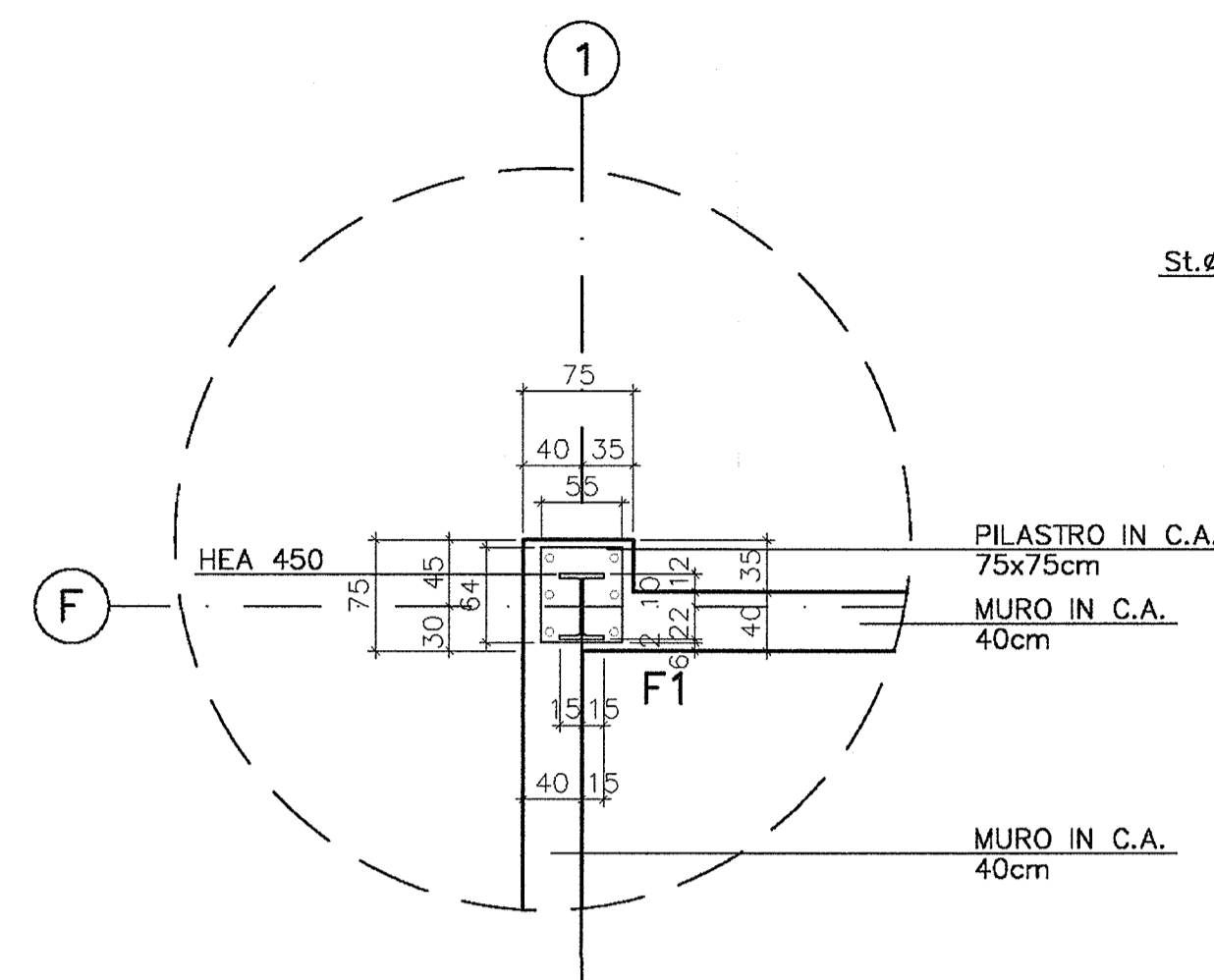
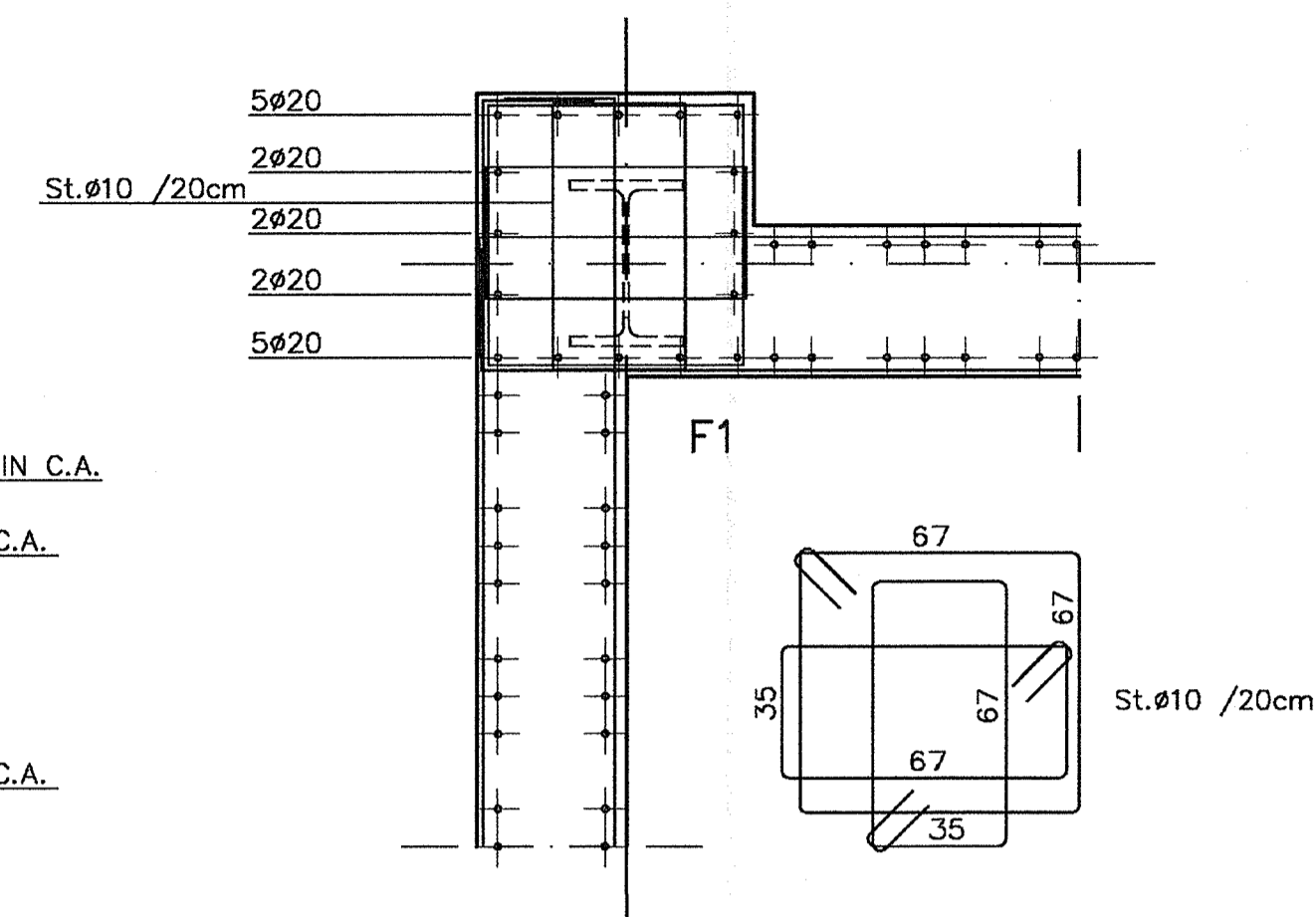


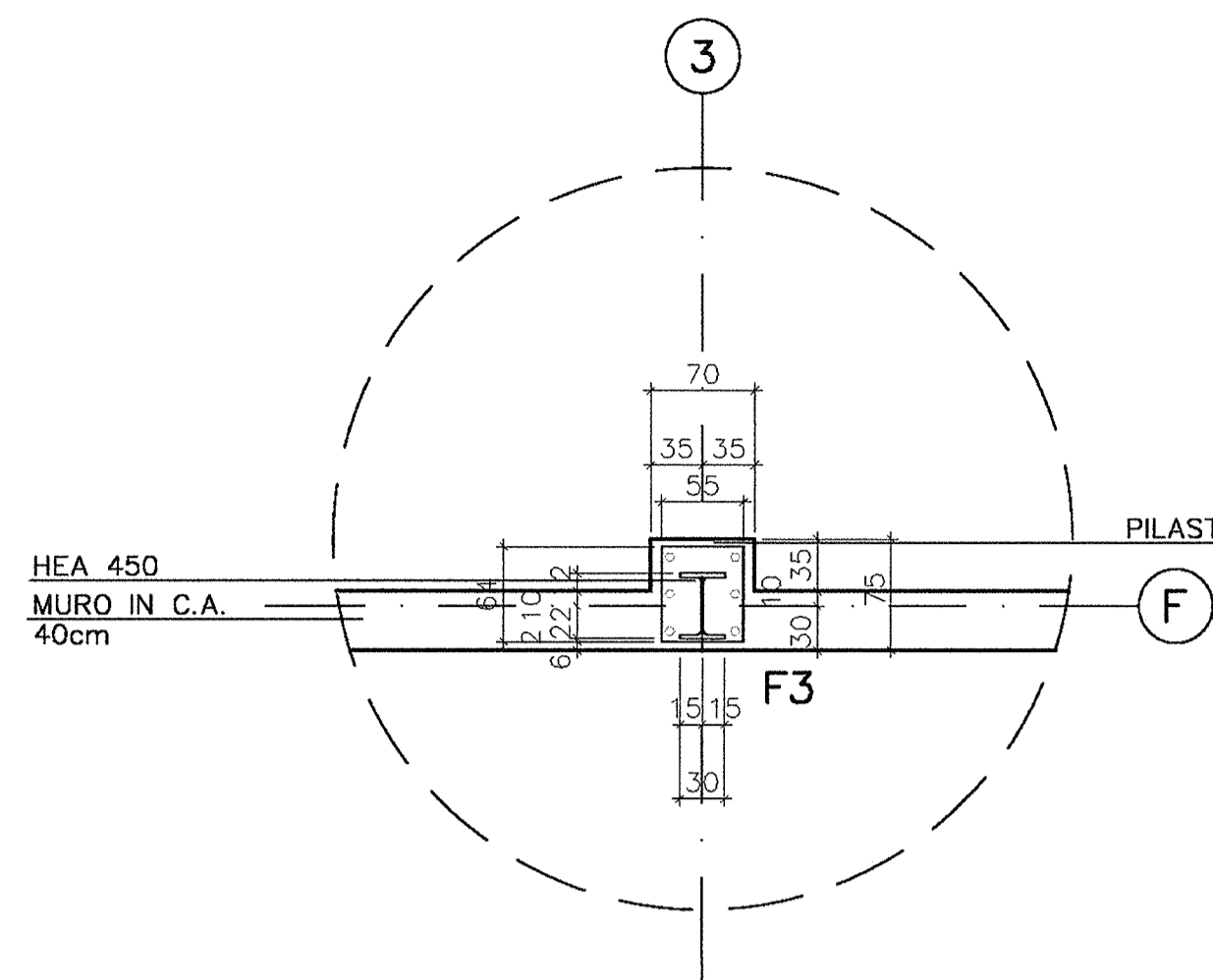
PILASTRI A1, F1:  
Scala 1 : 50



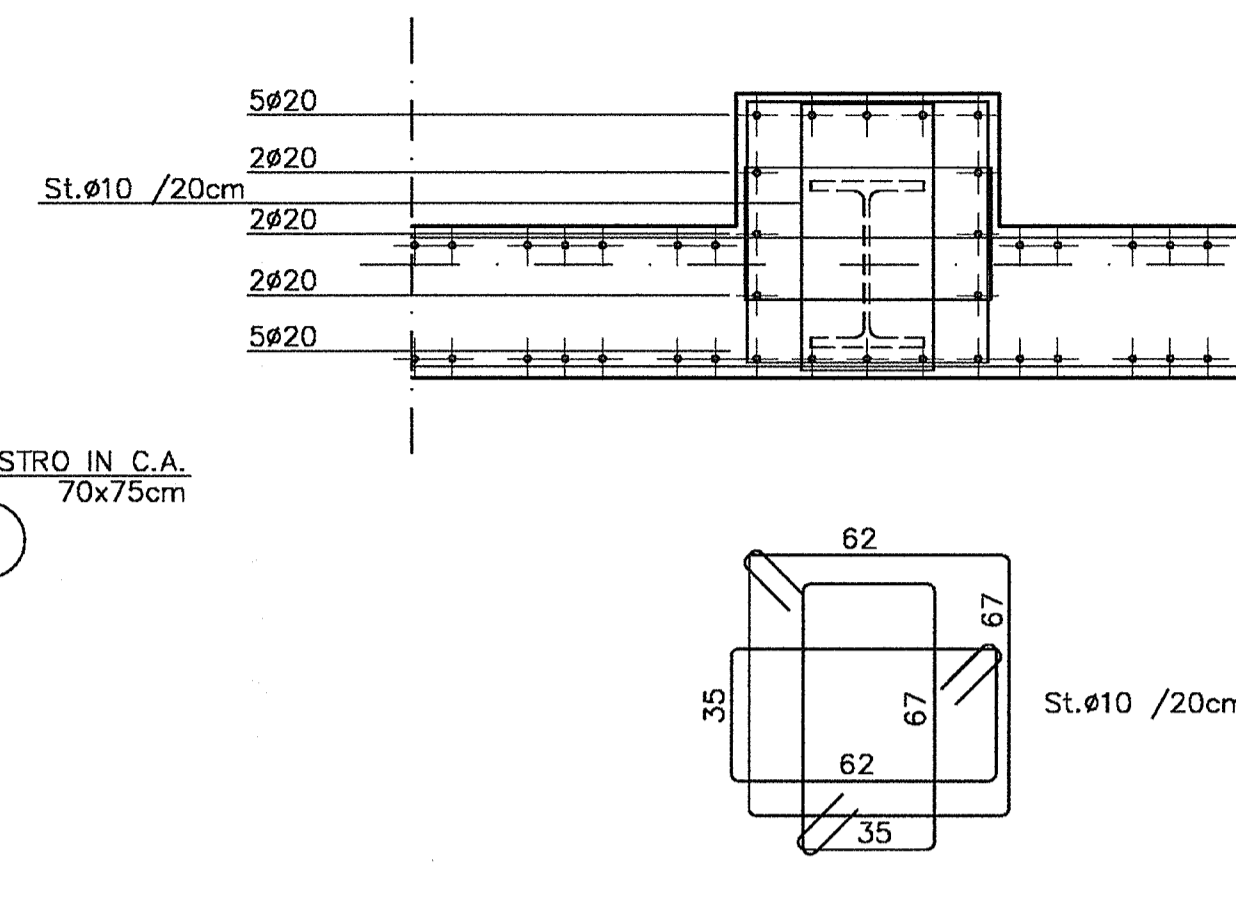
PARTICOLARE:  
Scala 1:20



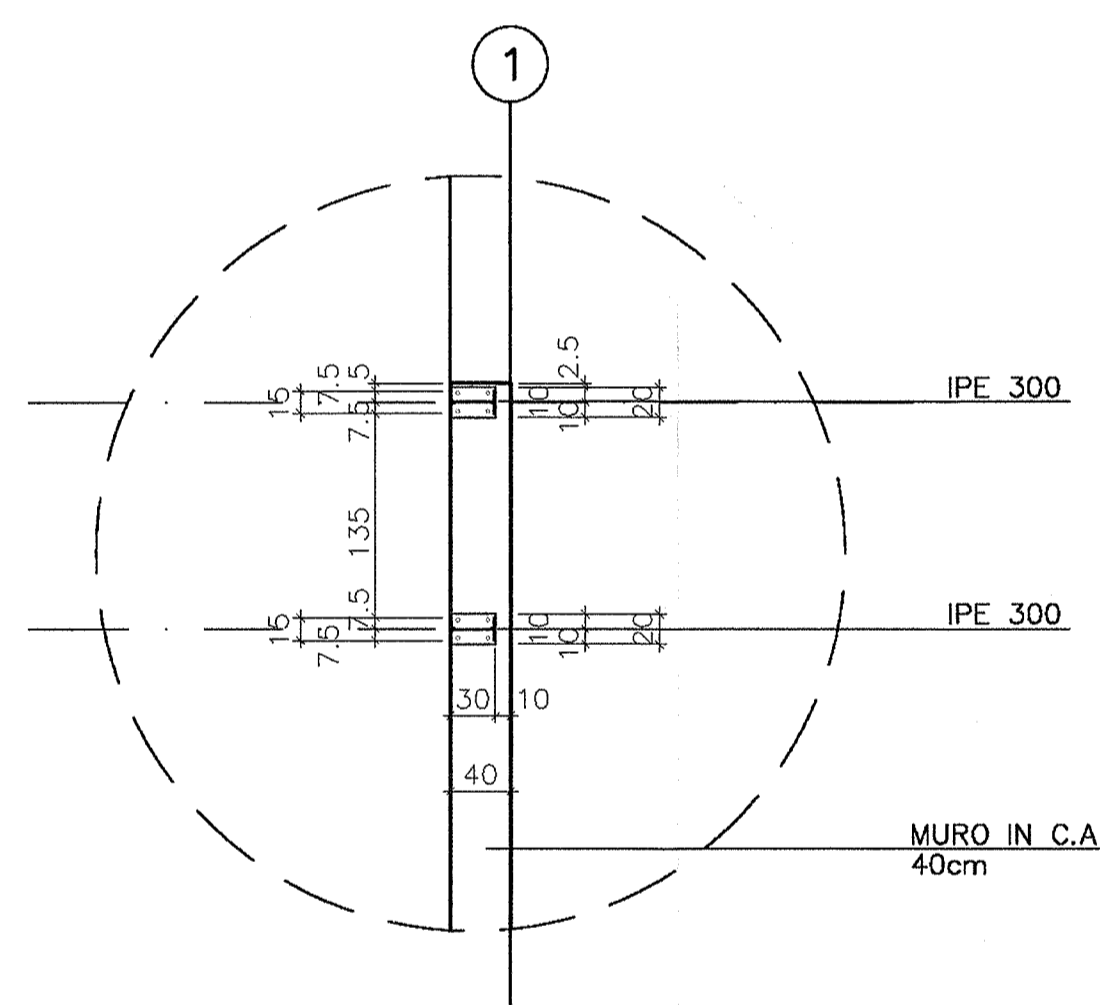
PILASTRI F2, F3 F4, F5:  
Scala 1 : 50



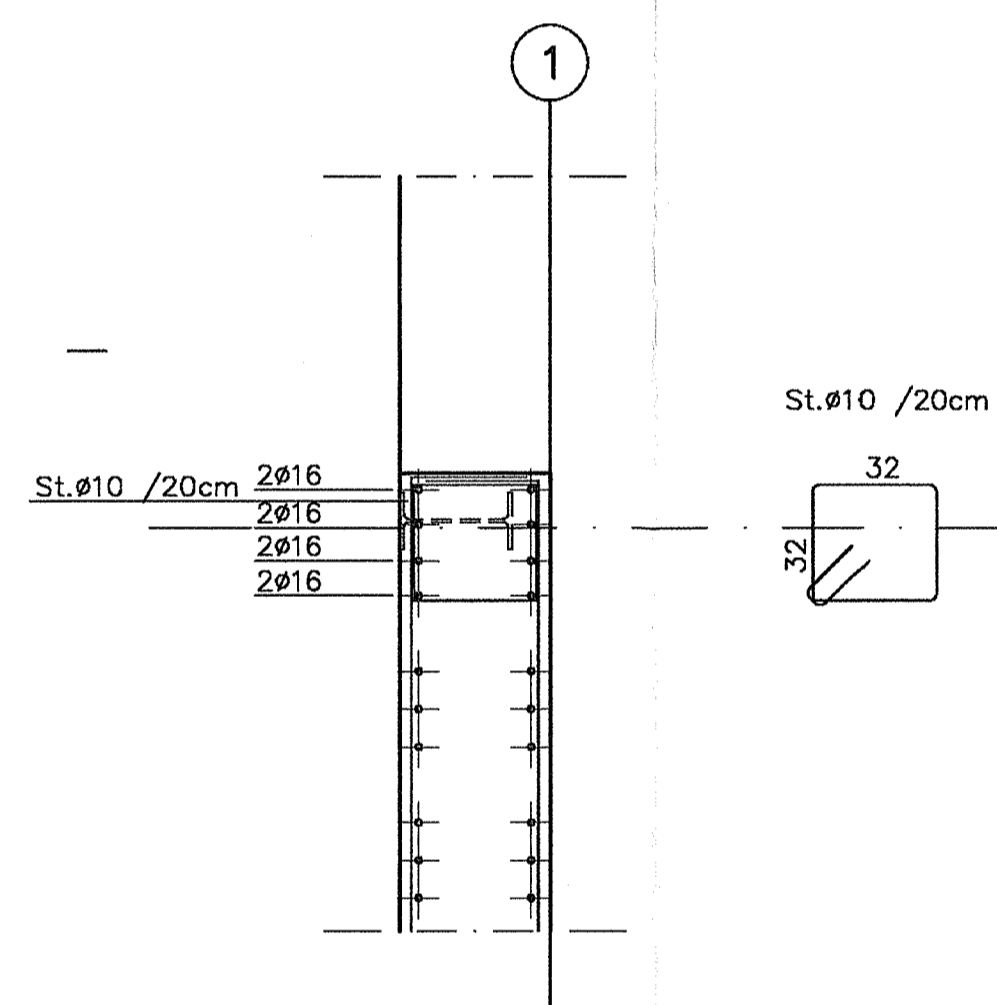
PARTICOLARE:  
Scala 1:20



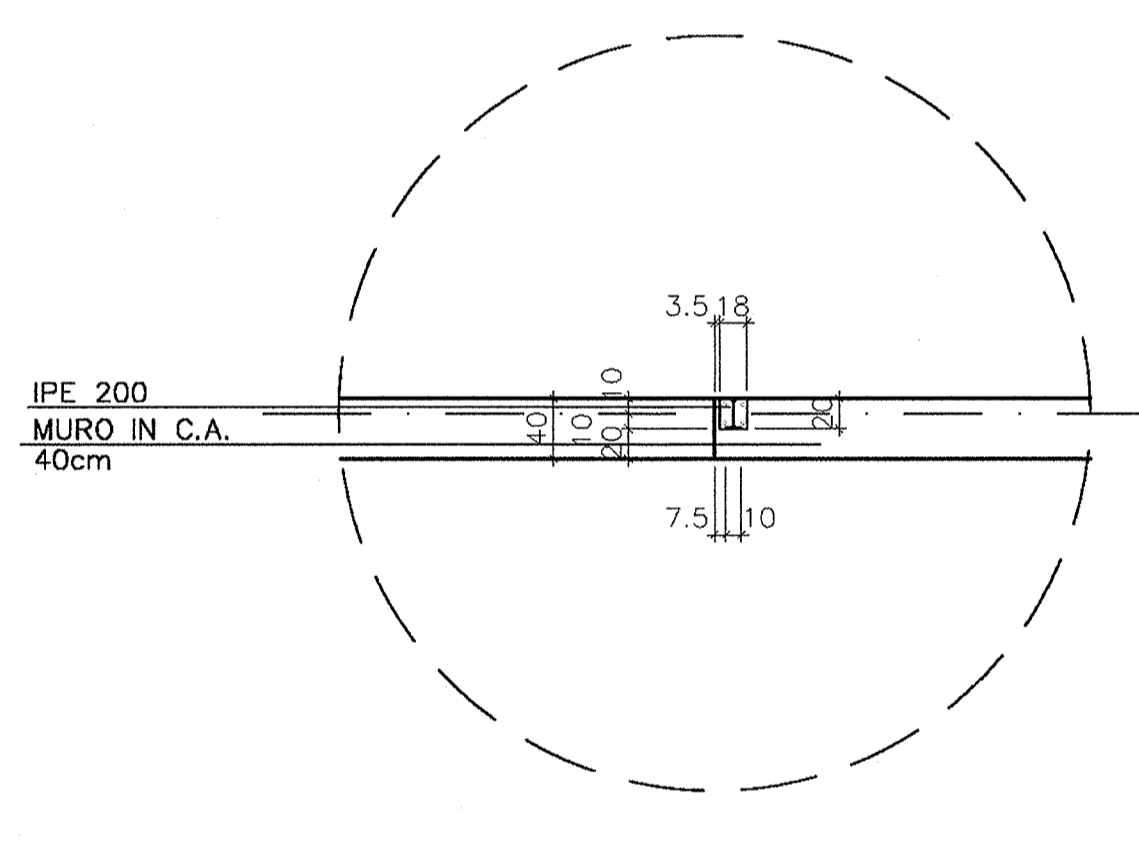
PARTICOLARE RITTI ASSE 1, 6:  
Scala 1 : 50



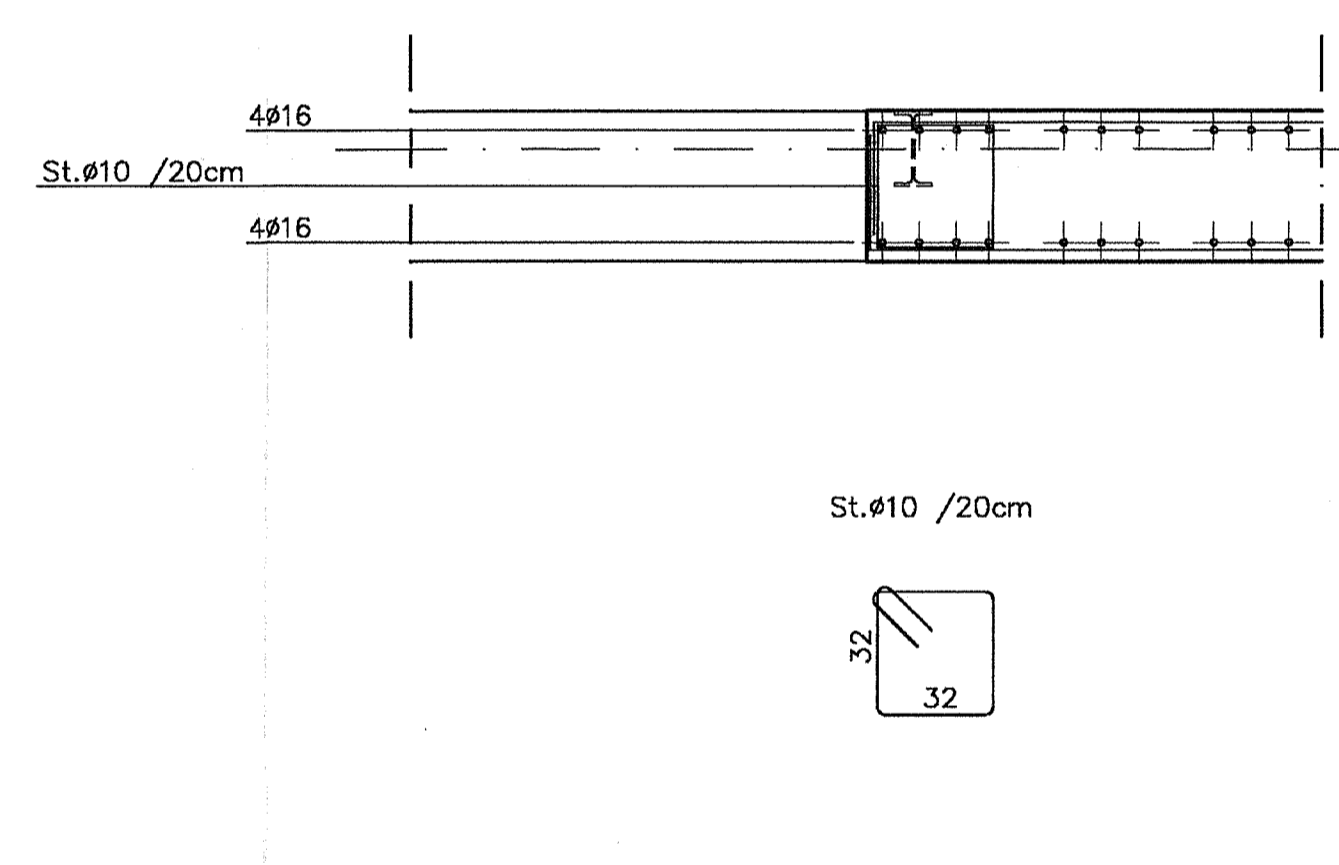
PARTICOLARE:  
Scala 1:20



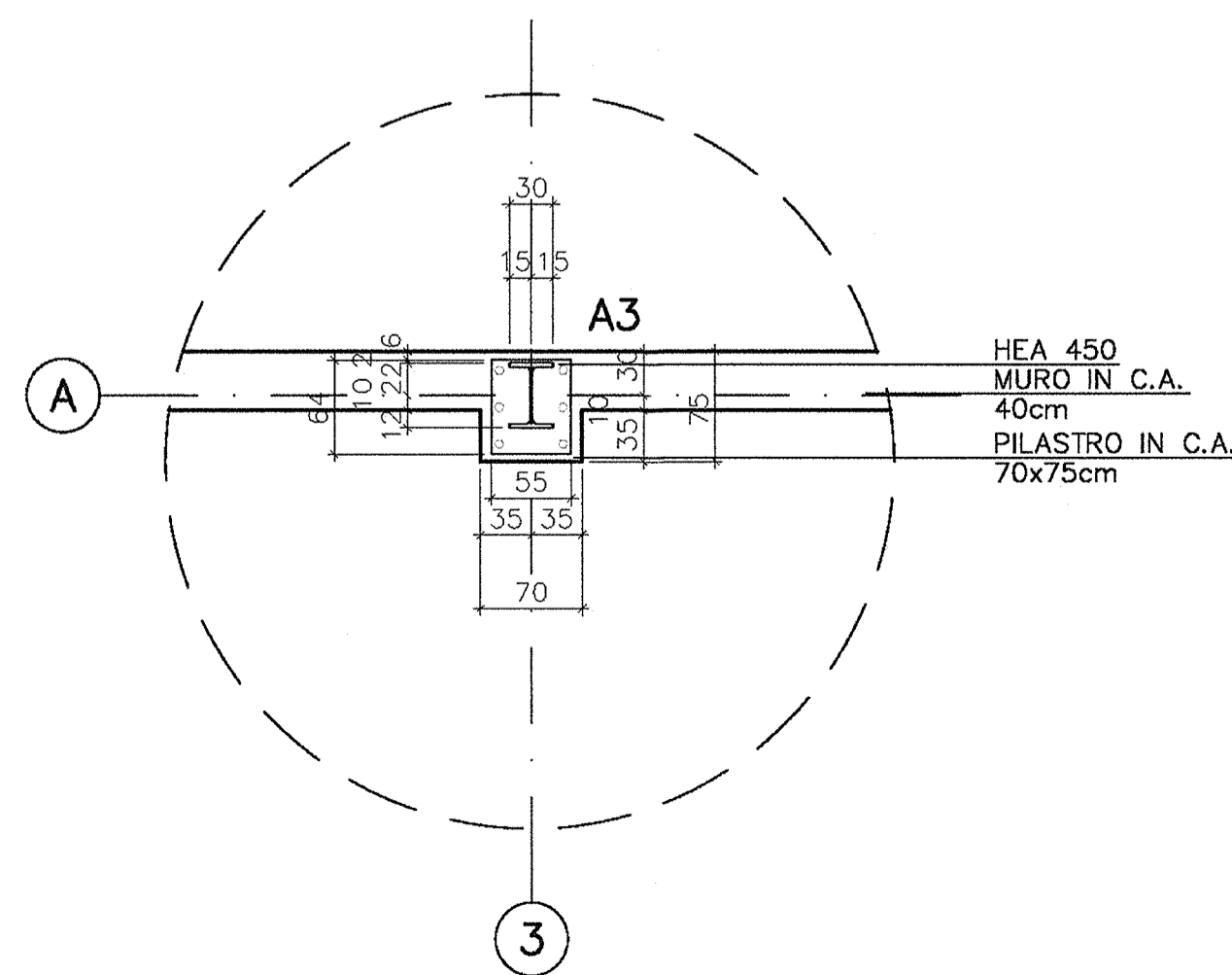
PARTICOLARE RITTI  
ASSE 6



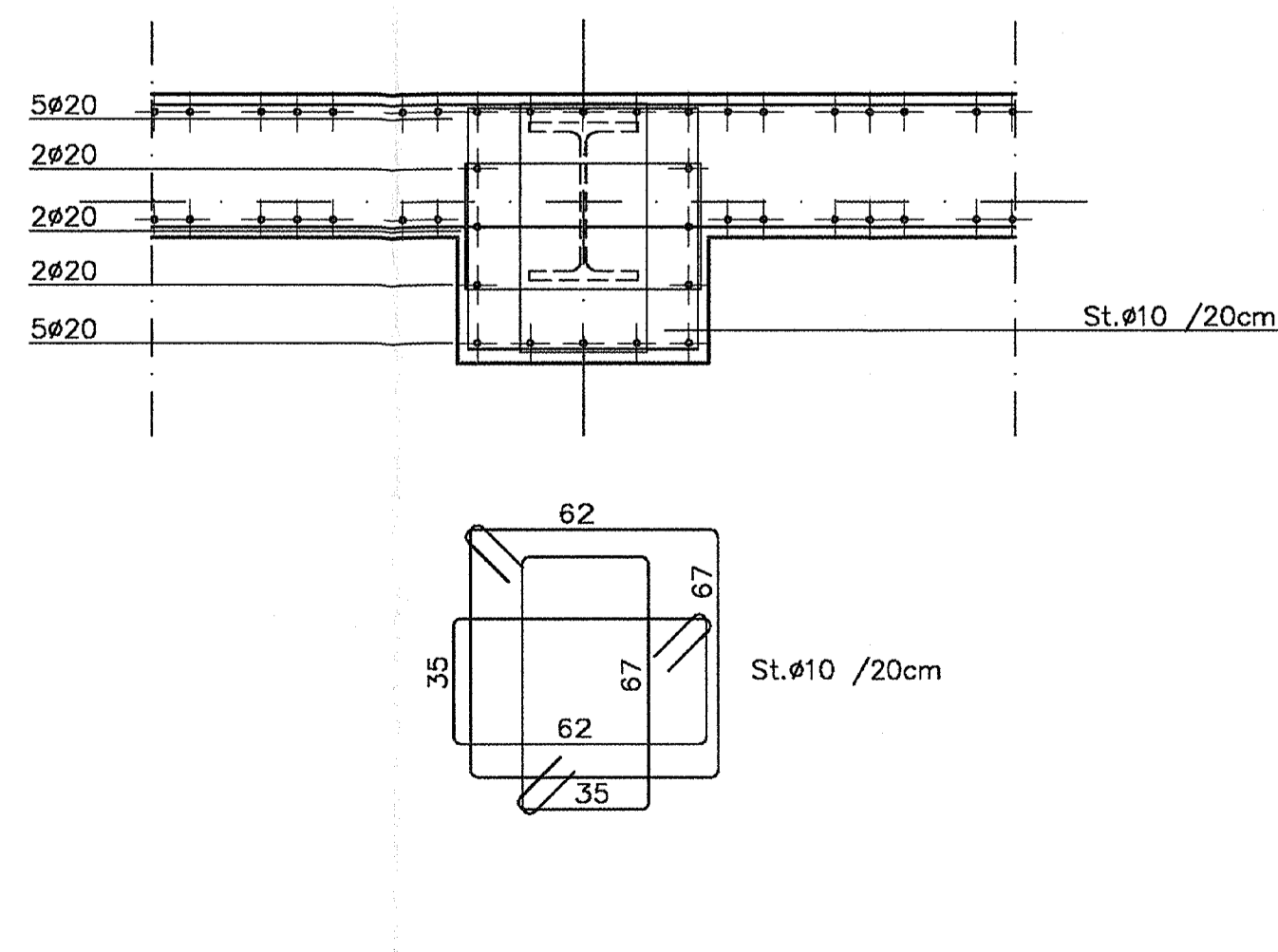
PARTICOLARE:  
Scala 1:20



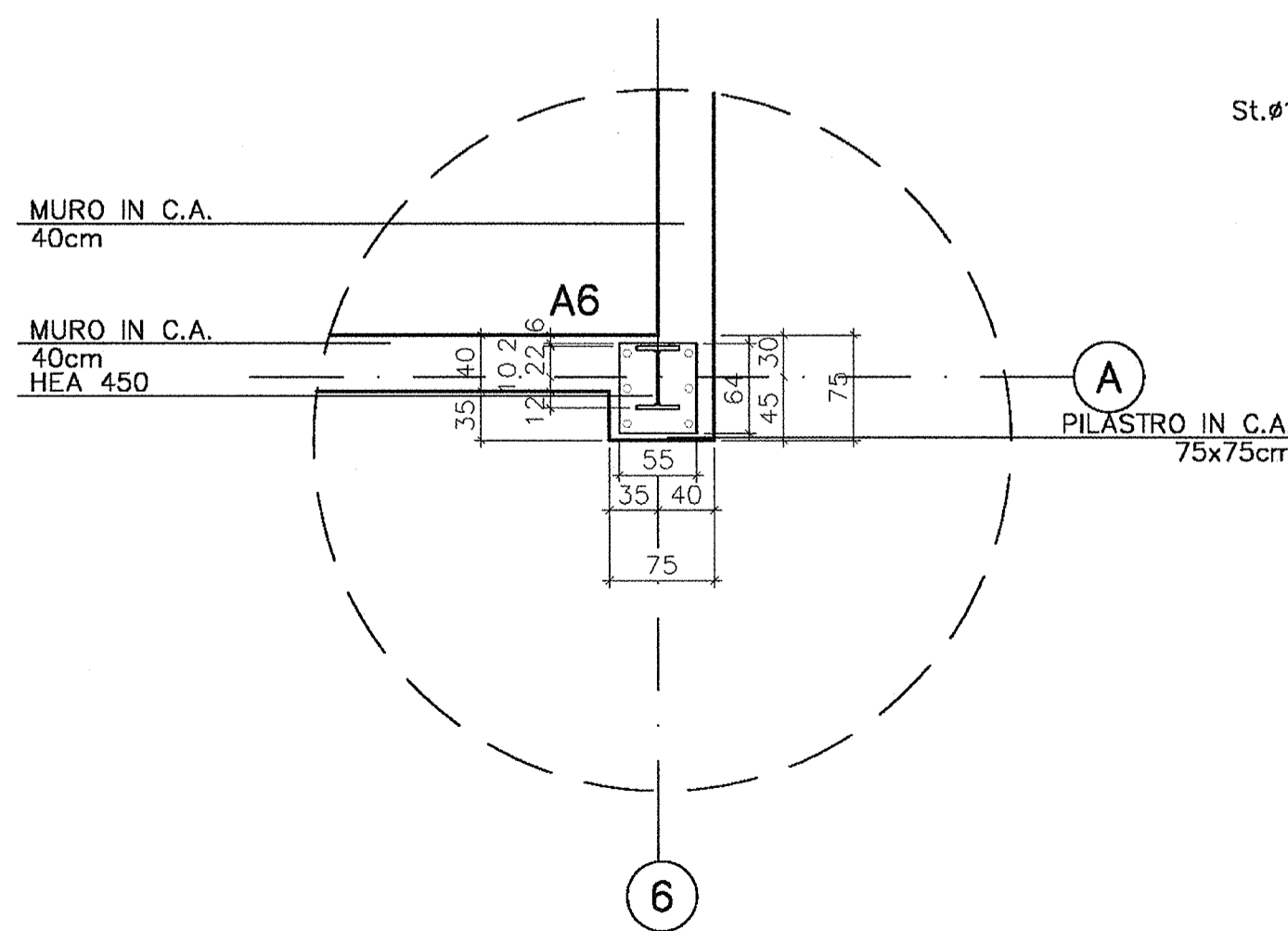
PILASTRI A2, A3 A4, A5:  
Scala 1 : 50



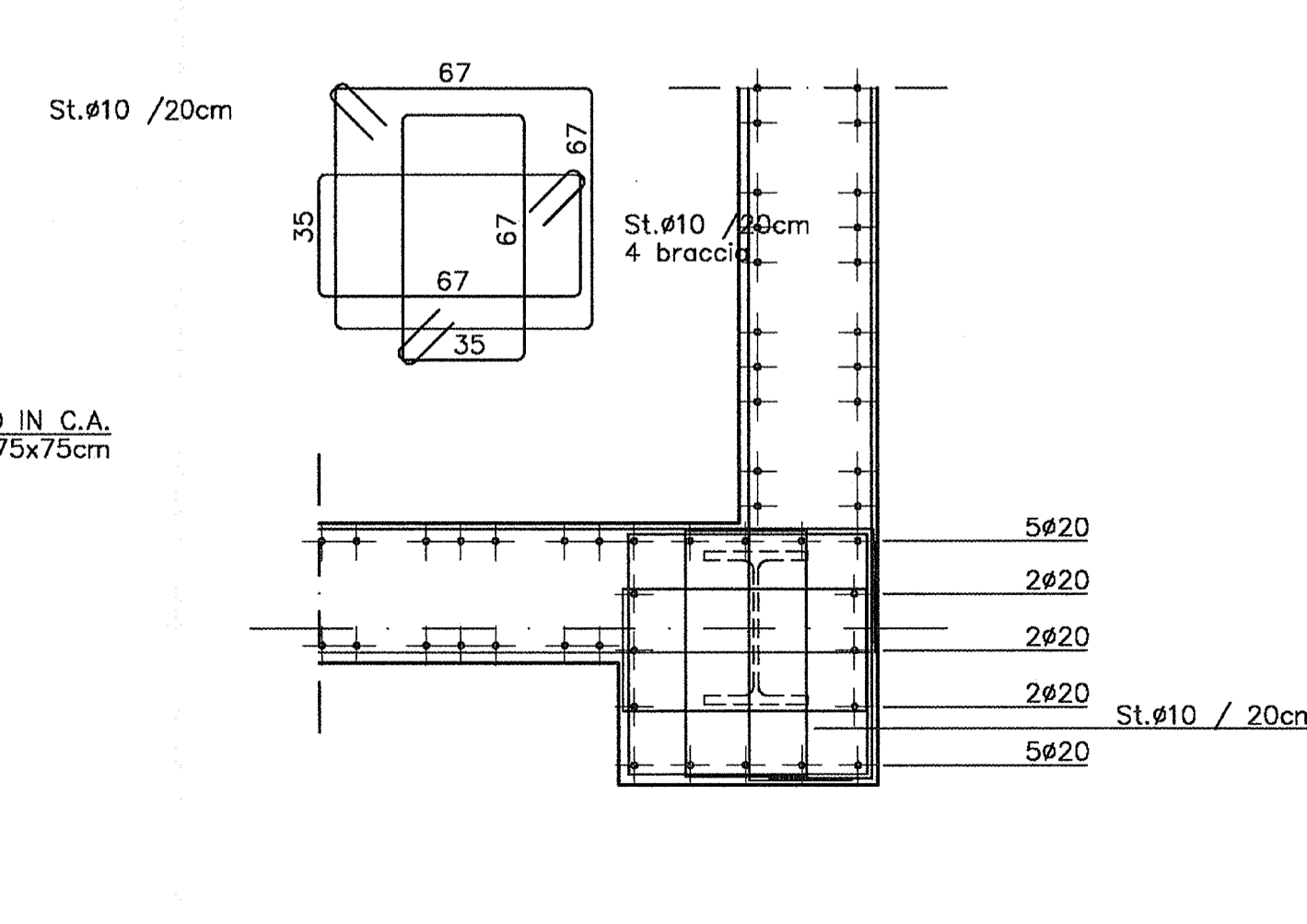
PARTICOLARE:  
Scala 1:20



PILASTRI A6, F6:  
Scala 1 : 50



PARTICOLARE:  
Scala 1:20



DISEGNI DI RIFERIMENTO

DESCRIZIONE CODICE

NOTE GENERALI

- PER IL TRACCIAMENTO FARE RIFERIMENTO ALLE TAVOLE ARCHITETTONICHE
- PER IL POSIZIONAMENTO DEI TIRAFONDI, DELLE PIASTRE E DEI PILASTRI IN ACCIAIO, FARE RIFERIMENTO ALLE TAVOLE DI CARPENTERIA METALLICA.
- VERIFICARE LE MISURE IN LOCO

CARATTERISTICHE DEI MATERIALI

**CALCESTRUZZO**  
 CLASSE DI RESISTENZA DEL CALCESTRUZZO C 25/30  
 RESISTENZA CARATTERISTICA CUBICA A 28gg Rck 30 N/mm<sup>2</sup>  
 CLASSE DI ESPOSIZIONE PREVISTA XC2  
 DOSAGGIO MINIMO IN CEMENTO 320 Kg/mc  
 RAPPORTO ACQUA/CEMENTO MASSIMO 0,60  
 CLASSE DI CONSISTENZA ALLO SCARICO S4  
 DIMENSIONE NOMINALE MASSIMA DELL'AGGREGATO 22 mm  
 COPRIFERRO (\*) 40 mm  
 CONTROLLO DI ACCETTAZIONE tipo "A"

(\*) COPRIFERRO ACCURATAMENTE CONTROLLATO IN OPERA, REGIME DI "GARANZIA DI QUALITÀ"

**ACCIAIO DA CEMENTO ARMATO**  
 AD ADERENZA MIGLIORATA TIPO B450C (ex FeB44K), CONTROLLATO IN STABILIMENTO, SALDABILE  
 f<sub>ym</sub> = 450 N/mm<sup>2</sup> Resistenza a fatica assiale: 2 milioni di cicli  
 f<sub>im</sub> = 540 N/mm<sup>2</sup> Resistenza a carico ciclico: 3 cicli/sec (def. 1,5+4%)  
 1,15 ≤ (f<sub>t</sub>/f<sub>y</sub>) ≤ 1,35 idoneità al raddrizzamento dopo piegatura: mantenimento delle proprietà meccaniche  
 (f<sub>t</sub>/f<sub>ym</sub>) ≤ 1,25 Controllo radiometrico: superato ai sensi dei D.Lgs. 230/1995 e D.Lgs. 241/2000  
 Allungamento (A<sub>g</sub>) ≥ 7,5%

COMMITTENTE:  
  
**GRUPPO FERROVIE DELLO STATO**

ALTA Sorveglianza:  
  
**GRUPPO FERROVIE DELLO STATO**

GENERAL CONTRACTOR:  
  
 Consorzio ENI per l'Alta Velocità

INFRASTRUTTURE FERROVIARIE STRATEGICHE DEFINITE DALLA LEGGE OBIETTIVO N. 443/01  
 LINEA A.V./A.C. TORINO - VENEZIA Tratta MILANO - VERONA  
 Lotto funzionale Brescia-Verona  
 PROGETTO ESECUTIVO

OV15 - MODIFICHE PIAZZALE FERALPI  
 RIPOSIZIONAMENTO CAPANNONE "DEPOSITO SCORIE"  
 CEMENTI ARMATI  
 PARTICOLARI PILASTRI

GENERAL CONTRACTOR: Consorzio Cepav due  
 DIRETTORE LAVORI: Il Direttore del Consorzio (Ing. T. Taranta)  
 VALIDO PER COSTRUZIONE  
 DATA: 06 OTT 2018  
 SCALA: VARIE

COMMESSA	LOTTO	FASE	ENTE	TIPO DOC.	OPERA/DISCIPLINA	PROGR.	REV.
INOR	11	E	E2	BZ	OV15/A0	002	A

PROGETTAZIONE

Rev.	Descrizione	Autore	Data	Verifica	Data
A	EMISSIONE		24/09/18		24/09/18
B					
C					

Stampato dal Servizio di progettazione ALBA s.r.l.  
 File: INOR11EE2BZOV15A0002A.dwg  
 CUP: F81H1000000008