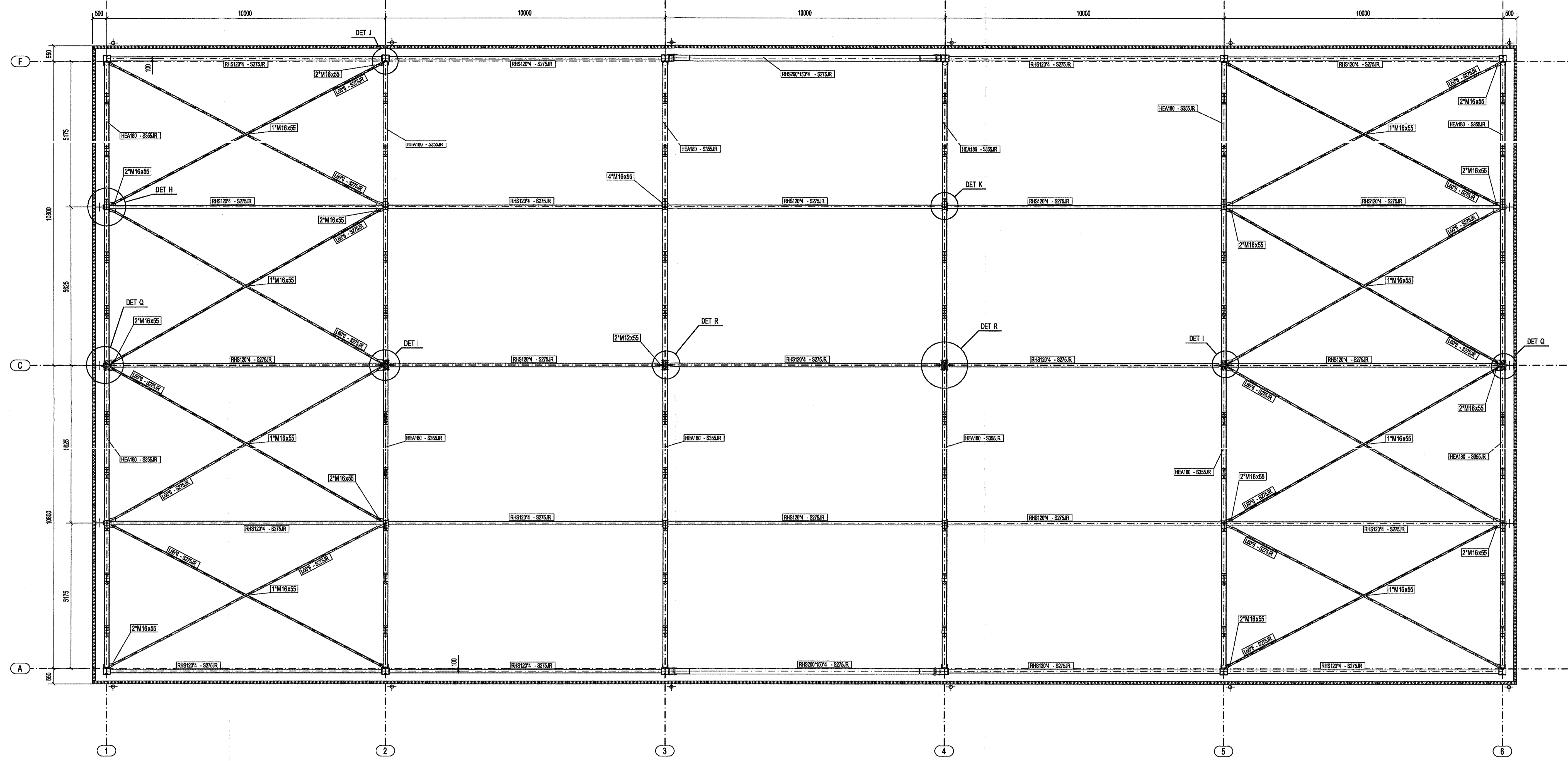
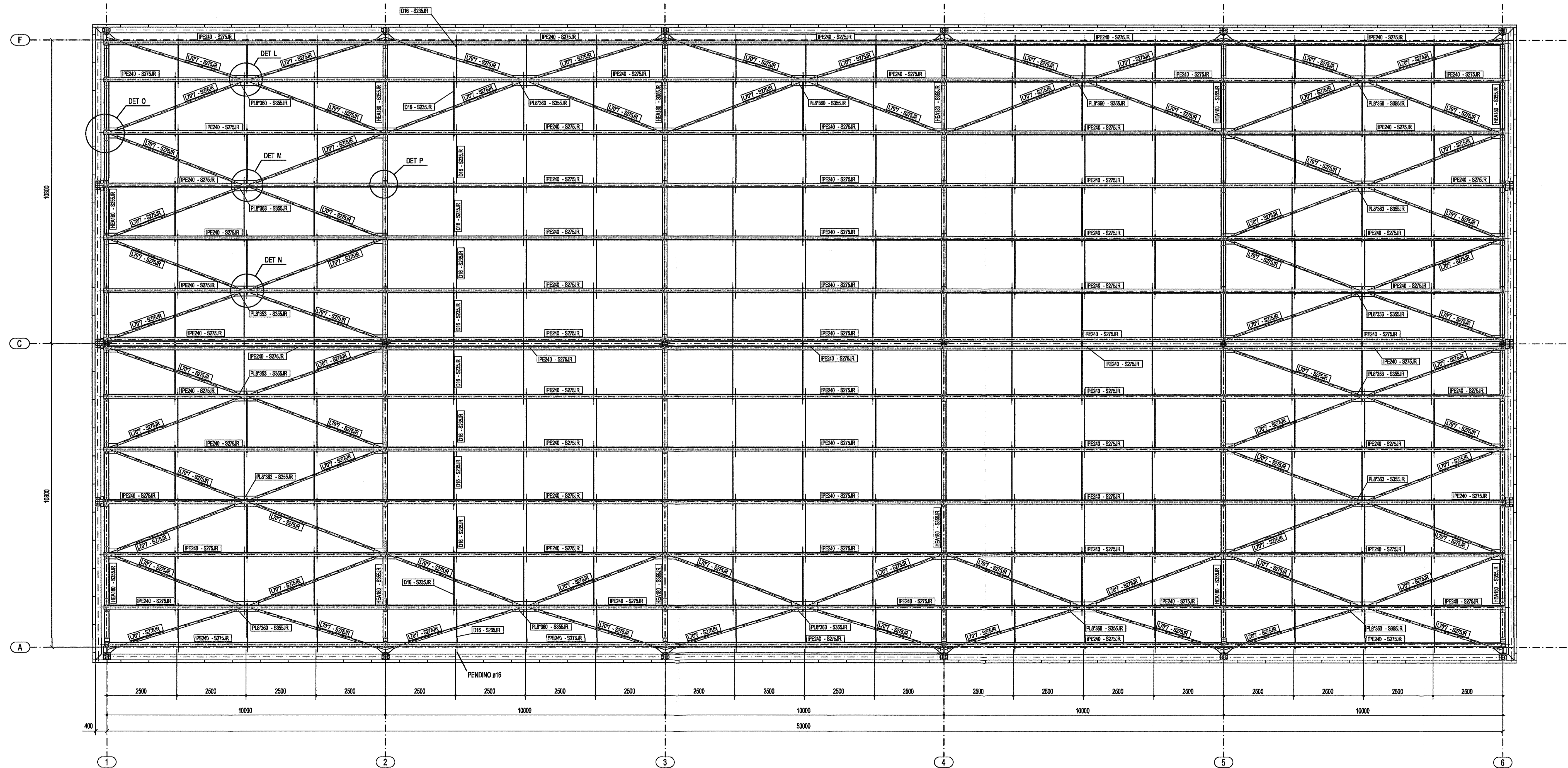


PIANTA +10500 - QUOTA CATENA



PIANTA COPERTURA



PER DETTAGLI VEDI TAVOLA N°  
INOR-11-E-E2-B-K-OV-15-A-0-002

DISEGNI DI RIFERIMENTO

DESCRIZIONE CODICE

PER DETTAGLI VEDI TAVOLA N°  
INOR-11-E-E2-B-K-OV-15-A-0-002

NOTE GENERALI

CARATTERISTICHE DEI MATERIALI

MATERIALI:  
BULLONERIA CLASSE 8.8  
TIRAFONDI CLASSE 8.8  
COPPIA DI SERRAGGIO COME DA EN1090-2 PER BULLONI NON PRECARICATI  
PROFILI LAMINATI A CALDO (ECCEPTE DIVERSAMENTE SPECIFICATO) : S275JR  
PROFILI HEA450, HEB240 & HEA180 IN S355JR  
TUBOLARI QUADRI IN S275JR  
PIASTRE IN S355JR  
TONDI IN S235JR  
TUTTE LE SALDATURE, DOVE NON DIVERSAMENTE INDICATO, DEVONO ESSERE CONTINUE CON LATO UGUALE ALLO 0.7 DELLO SPESSORE MINORE DA SALDARE  
CLASSE DI ESECUZIONE EXC2 SECONDO 1090-2

COMMITTENTE:



ALTA SORVEGLIANZA:



GENERAL CONTRACTOR:



INFRASTRUTTURE FERROVIARIE STRATEGICHE DEFINITE DALLA LEGGE OBIETTIVO N. 443/01

LINEA A.V. I.A.C. TORINO - VENEZIA Tratta MILANO - VERONA  
Lotto funzionale Brescia-Verona  
PROGETTO ESECUTIVO

OV15 - MODIFICHE PIAZZALE FERALPI  
RIPROZIONAMENTO CAPANNONE "DEPOSITO SCORIE"  
CARPENTERIA METALLICA  
PIANTA A QUOTA CATENA E COPERTURA CAPANNONE

GENERAL CONTRACTOR

Consorzio Cepav due  
Il Direttore del Consorzio  
(Ing. L. Foraniti)

DIRETTORE LAVORI

Vale per Qualifica

Data: 06 OTT 2018

Data:

SCALA:

1:75

COMMESSA LOTTO FASE ENTE TIPO DOC. OPERA/DISCIPLINA Progr. REV.

INOR 11 E E2 B2 OV15A0 004 A

PROGETTAZIONE	Rev.	Descrizione	Aut.	Data	Integ.	Desc.	Aut.	Data
A	1	Emissione		24/09/18				
B								
C								

CHG. 751447334A

Stipulato dall'Ente  
della Unione Europea

Stipulato dall'Ente  
di progettazione ITALFERR S.p.A.

CUP: F81H1000000008

Scale di plan: 1:1