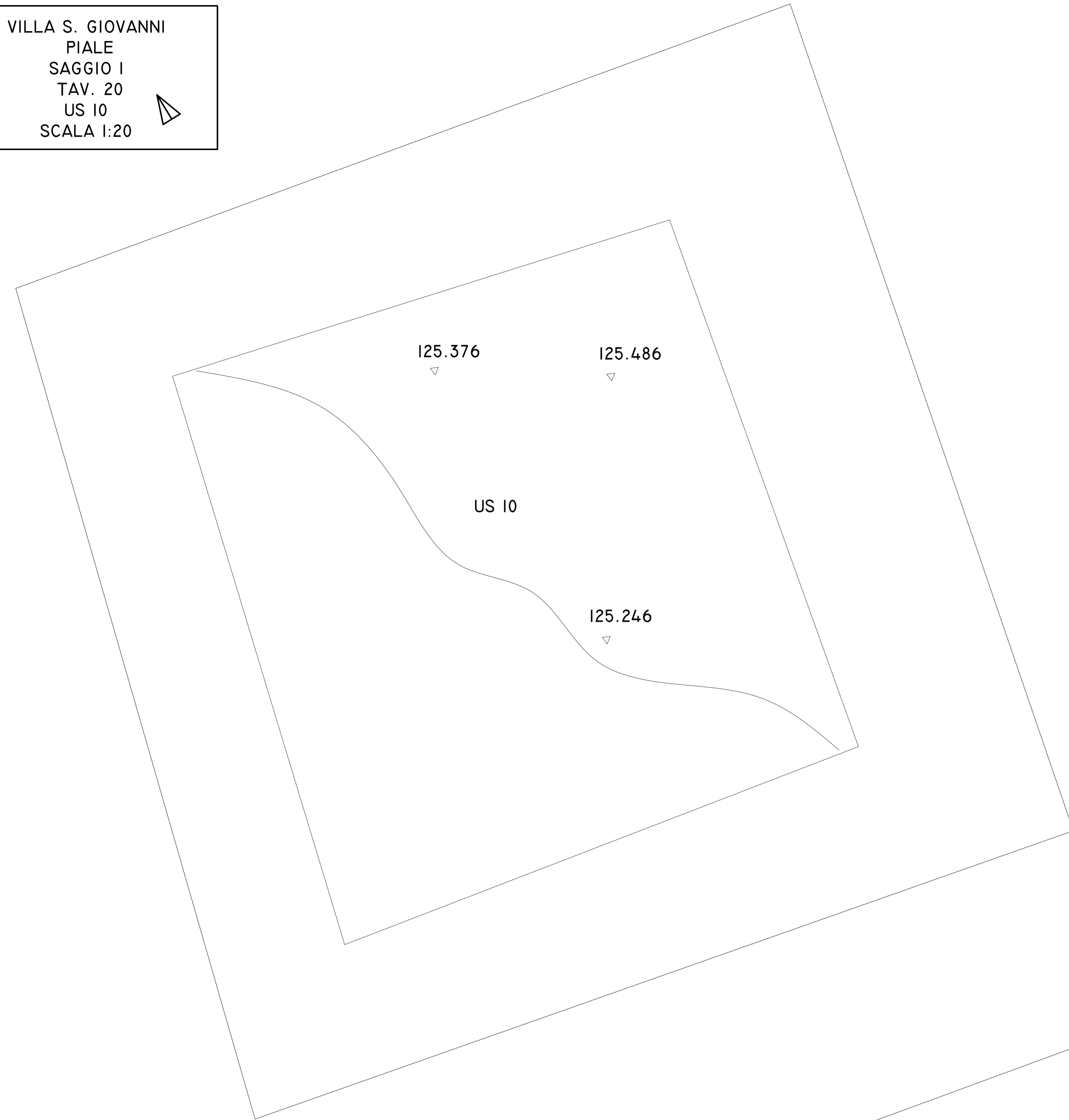
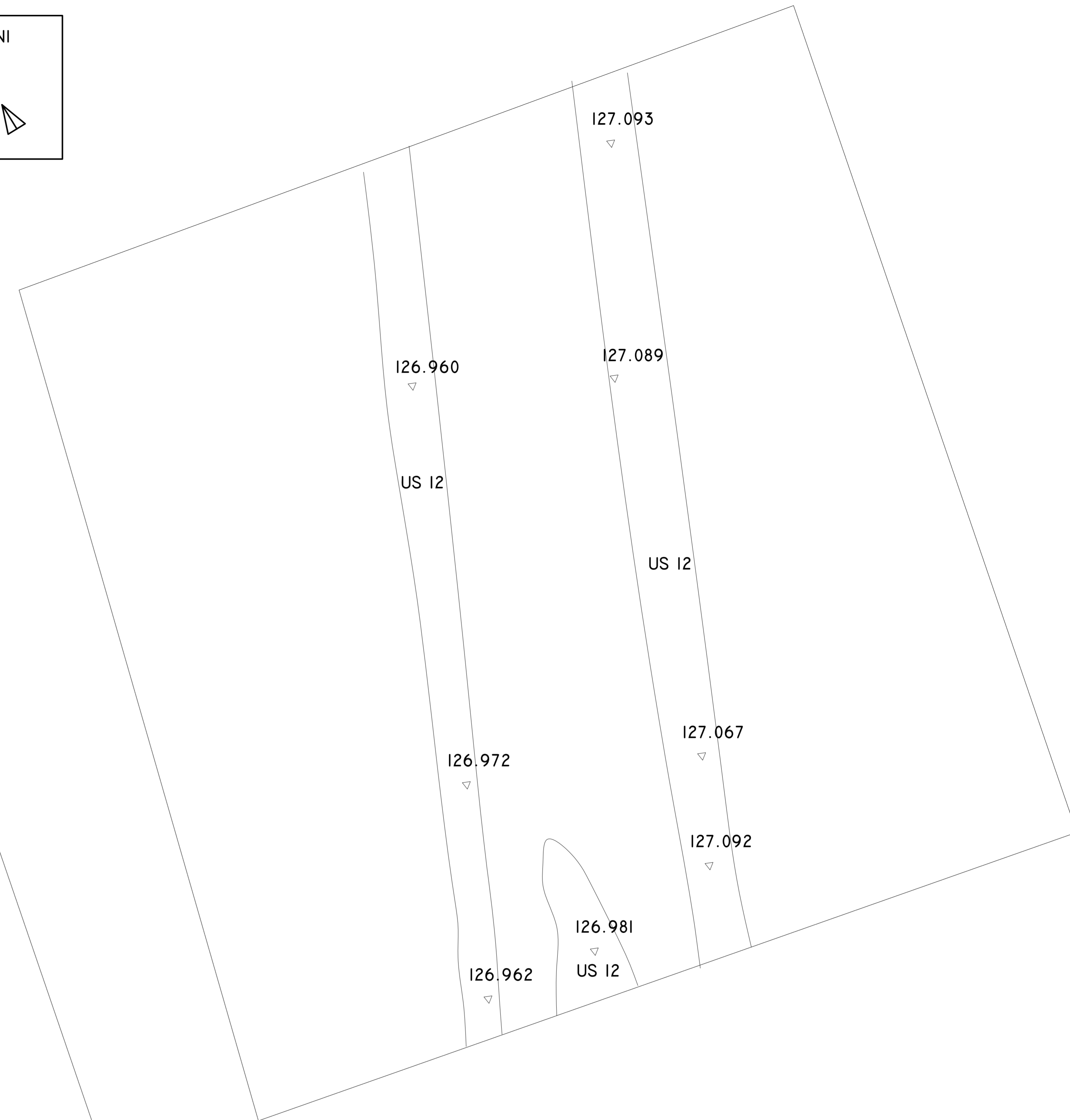


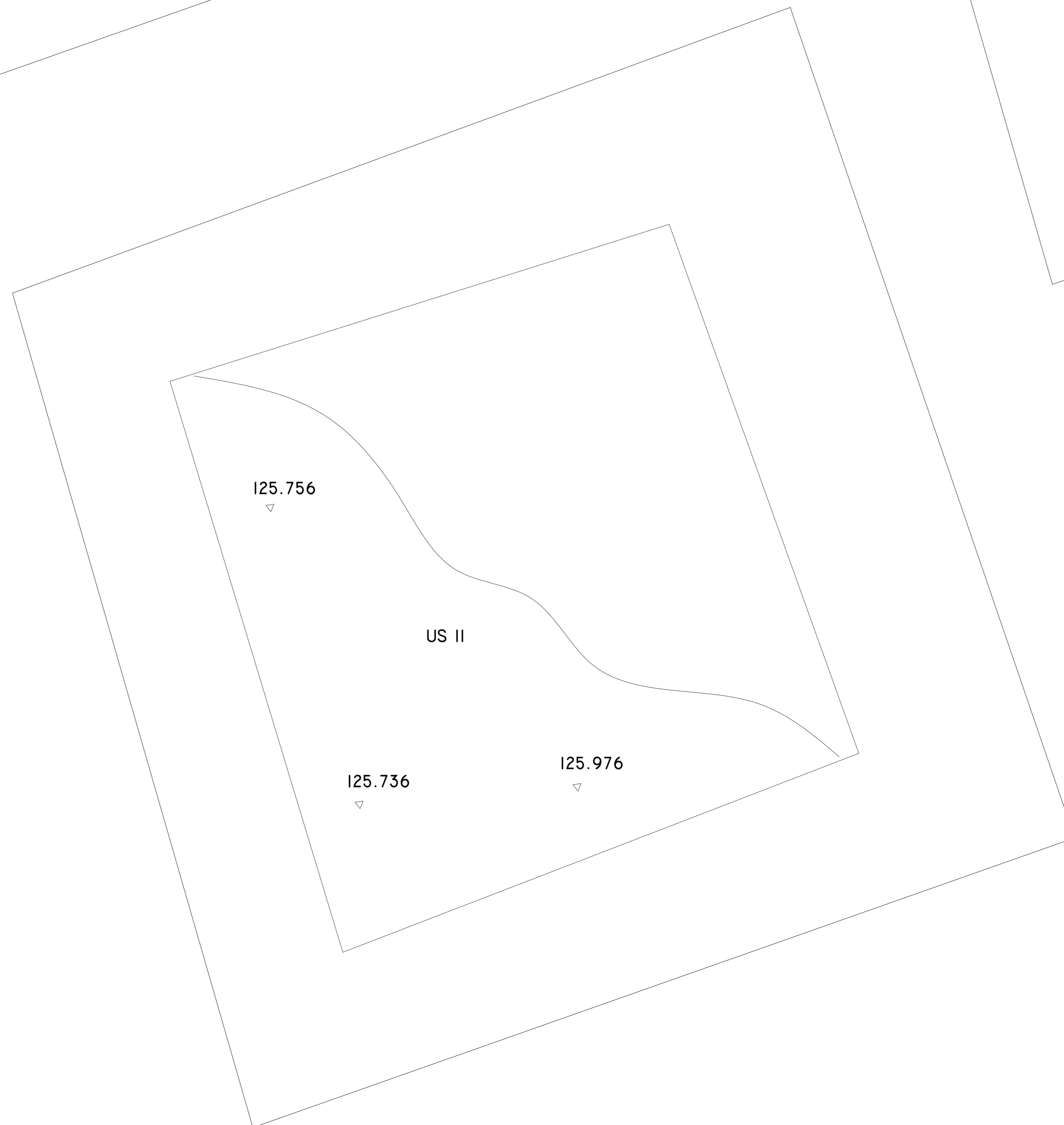
VILLA S. GIOVANNI
PIALE
SAGGIO I
TAV. 20
US 10
SCALA 1:20



VILLA S. GIOVANNI
PIALE
SAGGIO I
TAV. 22
US 12
SCALA 1:20



VILLA S. GIOVANNI
PIALE
SAGGIO I
TAV. 21
US II
SCALA 1:20





Stretto di Messina

Concessionario per la progettazione, redazione e gestione del collegamento stabile tra le Sicilie e il Continente
Organismo di diritto pubblico
Legge n° 109 del 17 dicembre 1971, modificata dal D.Lgs. n° 114 del 24 aprile 2003



PONTE SULLO STRETTO DI MESSINA



PROGETTO DEFINITIVO

EUROLINK S.C.p.A.
IMPREGLIO S.p.A. (Mandatario)
 SOCIETA' ITALIANA PER CONDOTTE D'ACQUA S.p.A. (Mandatario)
 COOPERATIVA MURATORI E CEMENTISTI - C.M.C. di Ravenna Soc. Coop. a.r.l. (Mandatario)
 SACVIR S.A.U. (Mandatario)
 ISHKAWAJIMA - HANIMA HEAVY INDUSTRIES CO. Ltd. (Mandatario)
 A.C.I. S.C.P.A. - CONSORZIO STABILE (Mandatario)

<p><small>IL PROGETTISTA</small> <small>ARCHITETTO</small> <small>ARCHITETTO</small> <small>Arch. A. Vercichio</small> <small>Ordine Ingegneri Caserta</small> <small>n° 2812</small></p>	<p><small>IL CONTRAENTE GENERALE</small> <small>Project Manager</small> <small>(Ing. P.P. Marcheselli)</small></p>	<p><small>STRETTO DI MESSINA</small> <small>Direttore Generale e</small> <small>RSU Indicazione</small> <small>(Ing. G. Fiorinighi)</small></p>	<p><small>STRETTO DI MESSINA</small> <small>Amministratore Delegato</small> <small>(Dott. P. Ciucci)</small></p>
--	--	--	--

COLLEGAMENTI VERSANTE CALABRIA AC0031_F0
RILIEVI ACCERTAMENTI E INDAGINI IN CAMPO - INDAGINI ARCHEOLOGICHE
ELEMENTI DI CARATTERE GENERALE
INTERVENTI SUL CAMPO (SCAVI E TRINCEE ESPLORATIVE) - PLANIMETRIA E SEZIONI DI DETTAGLIO AREA C3 SAGGIO I (TAV. 20-21-22)

<small>CODICE</small>	C G 0 9 0 0 P F C D C I 6 0 0 0 0 0 0 0 1 3 F 0	<small>SCALA</small>
<small>REV.</small>	<small>DESCRIZIONE</small>	<small>REDAITTO</small>
FD	EMISSIONE FINALE	SPINELLI
		VERICHI
		VERICHI

NOME DEL FILE: AC0031_F0.dwg