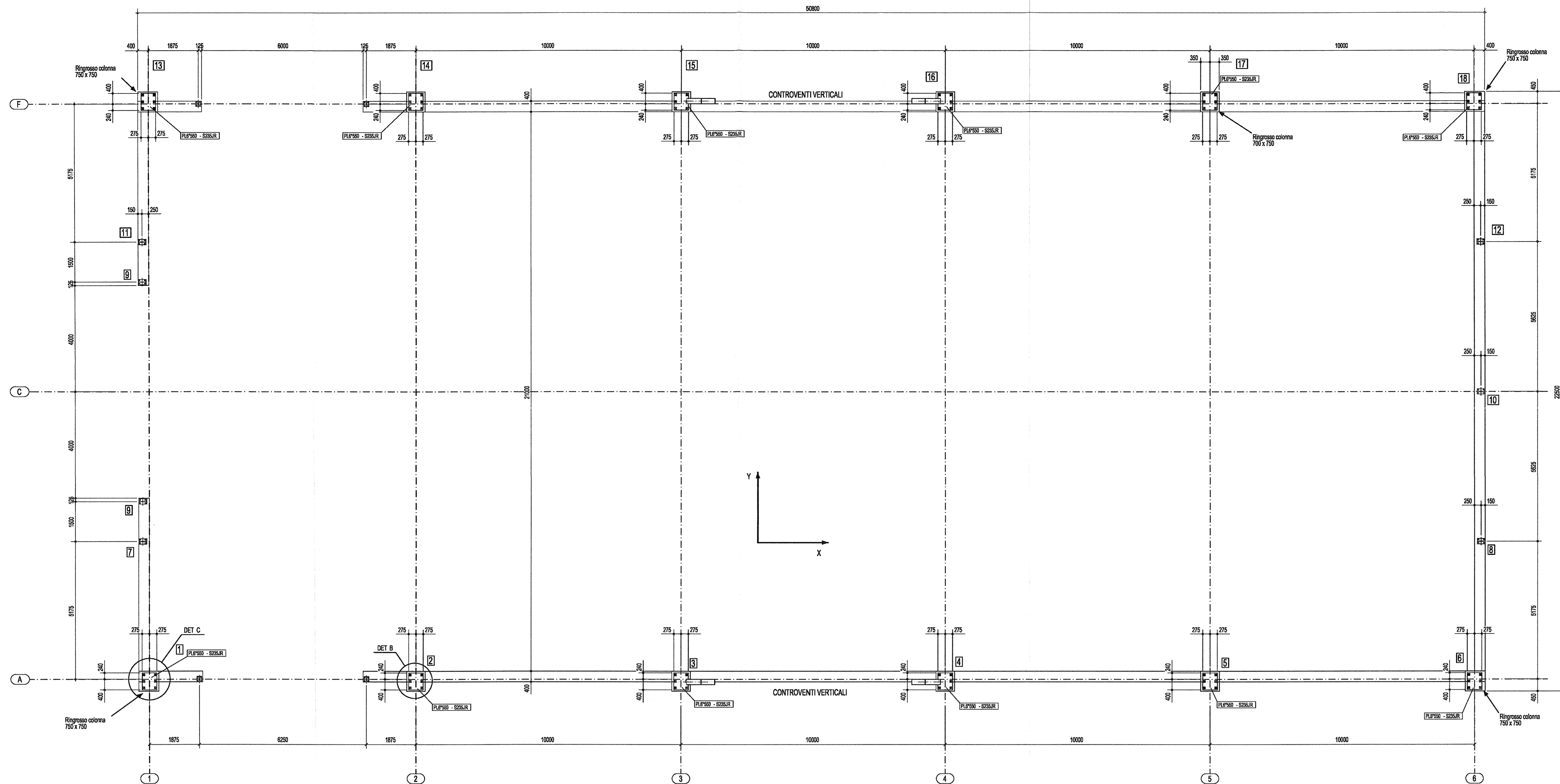
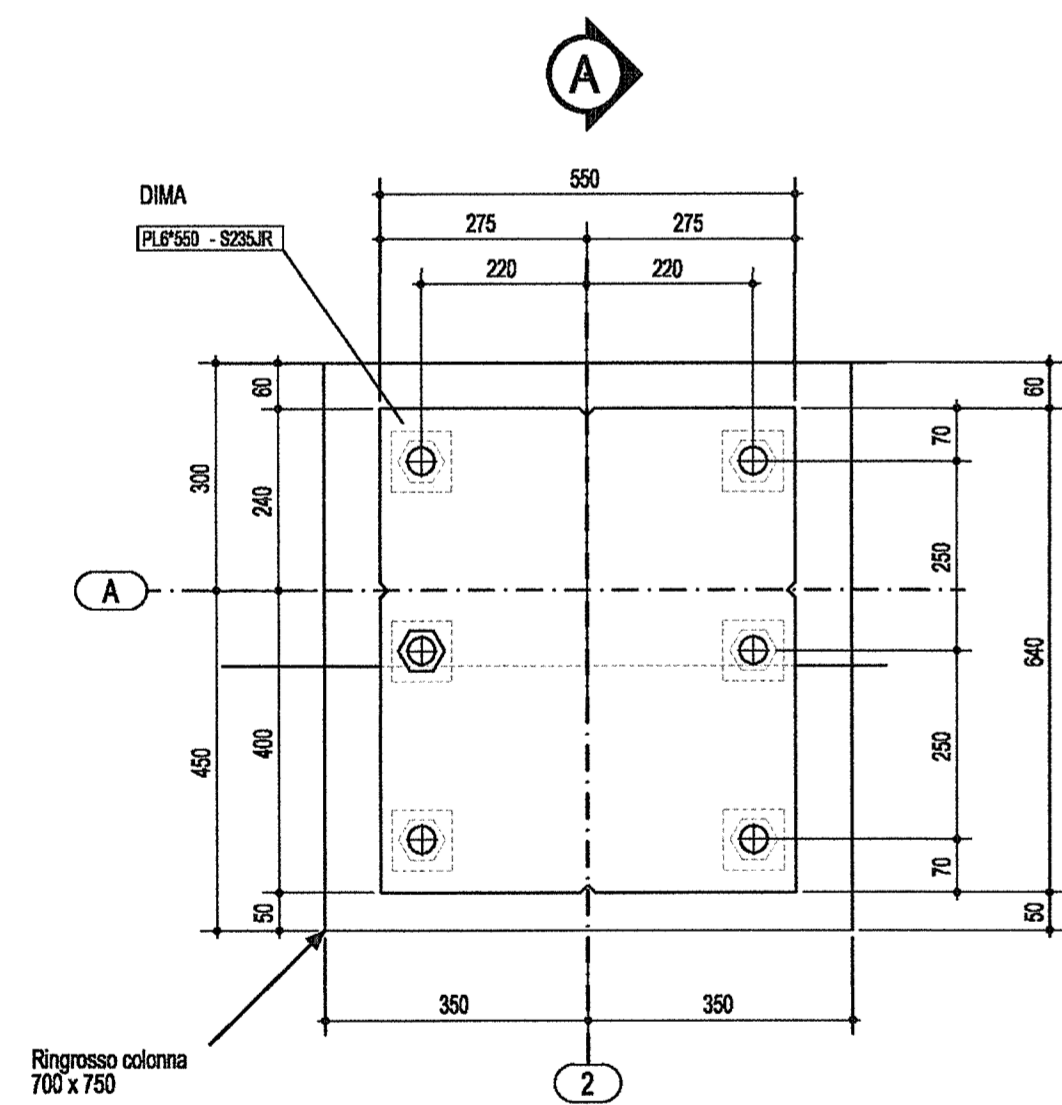


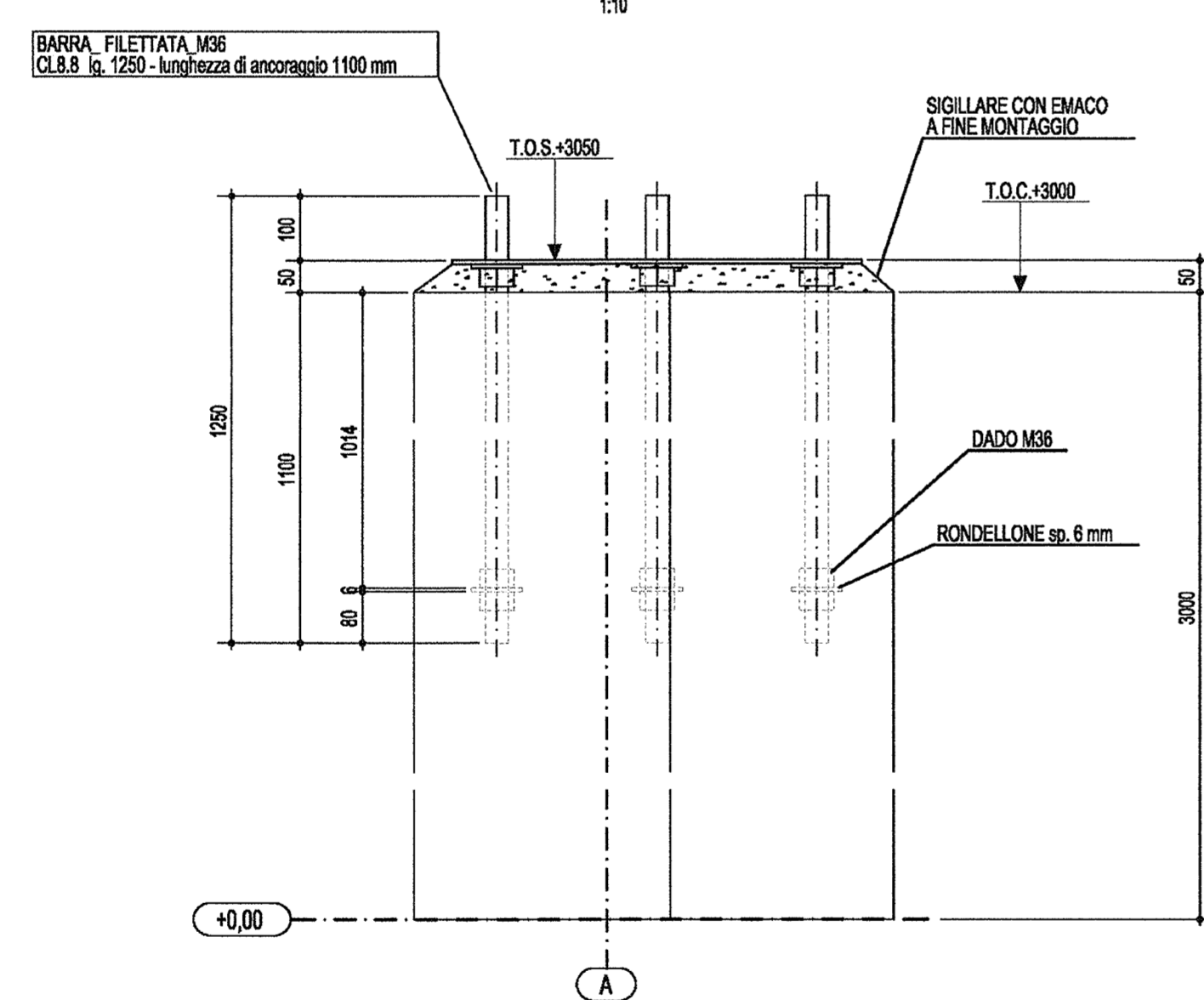
PIANTA A +3000 (PIANTA DIME)



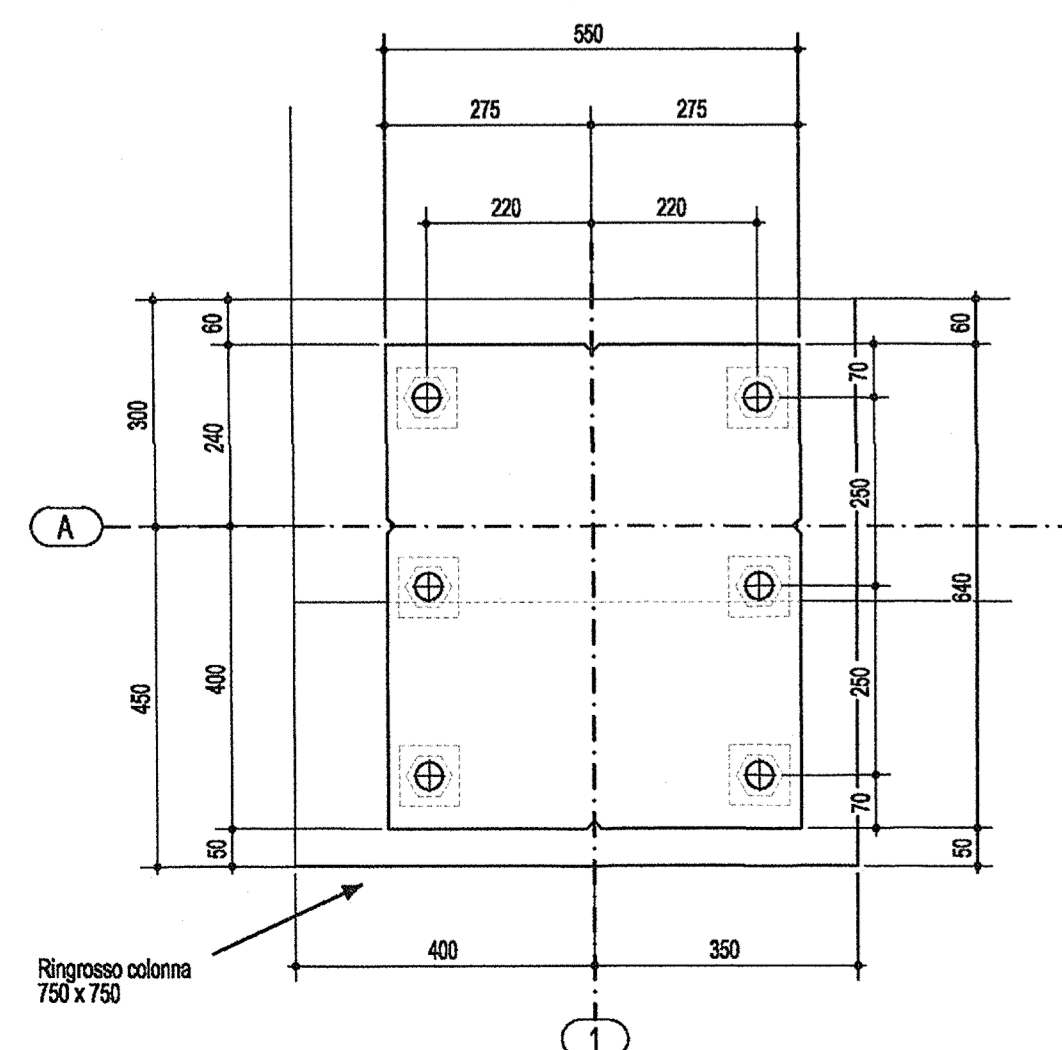
DETAIL B
1:10



SEZIONE A - A
1:10



DETAIL C
1:10



DISEGNI DI RIFERIMENTO

DESCRIZIONE	CODICE

NOTE GENERALI

CARATTERISTICHE DEI MATERIALI

MATERIALI:
 BULLONERIA CLASSE 8.8
 TIRAFONDI CLASSE 8.8
 COPPIA DI SERRAGGIO COME DA EN1090-2 PER BULLONI NON PRECARICATI
 PROFILI LAMINATI A CALDO (ECCEPTE DIVERSAMENTE SPECIFICATO) : S275JR
 PROFILI HEA450, HEB240 & HEA180 in S355JR
 TUBOLARI QUADRI IN S275JR
 PIASTRE IN S355JR
 TONDI IN S235JR
 TUTTE LE SALDATURE, DOVE NON DIVERSAMENTE INDICATO, DEVONO ESSERE CONTINUE CON LATO UGUALE ALLO 0.7 DELLO SPESORE MINORE DA SALDARE
 CLASSE DI ESECUZIONE EXC2 SECONDO 1090-2



GENERAL CONTRACTOR: **Cepav due**
 Consorzio ENI per l'Alta Velocità

INFRASTRUTTURE FERROVIARIE STRATEGICHE DEFINITE DALLA LEGGE OBIETTIVO N. 443/01
 LINEA A.V. (A.C. TORINO - VENEZIA Tratta MILANO - VERONA)
 Lotto funzionale Brescia-Verona
 PROGETTO ESECUTIVO
 OV15 - MODIFICHE PIAZZALE FERALPI
 RIPOSIZIONAMENTO CAPANNONE "DEPOSITO SCORIE"
 CARPENTERIA METALLICA
 PIANA DIME A +3000

COMMITTENTE: Consorzio Cepav due Il Direttore del Consorzio (Mag. Tarantini)	DIRETTORE LAVORI: Vice per Operatività	SCALA: VARIE
--	---	-----------------

COMMESSA	LOTTO	FASE	ENTE	TIPO DOC.	OPERA/DISCIPLINA	PROGR.	REV.
UNOR	11	E	E2	B2	OV15/A0	008	A

Rev.	Descrizione	Aut.	Data	Verifica	Data
A	Emissione		24/09/15		24/09/15
B					
C					

Stampato nel Servizio di Progetto: ITALFER S.p.A.
 CUP: F011P1000000008
 Scala di plot: 1:1

XX < NUMERO DI NODO RIFERITO AL SOFTWARE FEM MIDAS >

< VALORI DI REAZIONE AI VINCOLI DI U.S.L., SECONDO EUROCODICE EC3 >

< CONVENZIONE PER LA REAZIONE ASSIALE Fz: COMPRESSIONE POSITIVA >