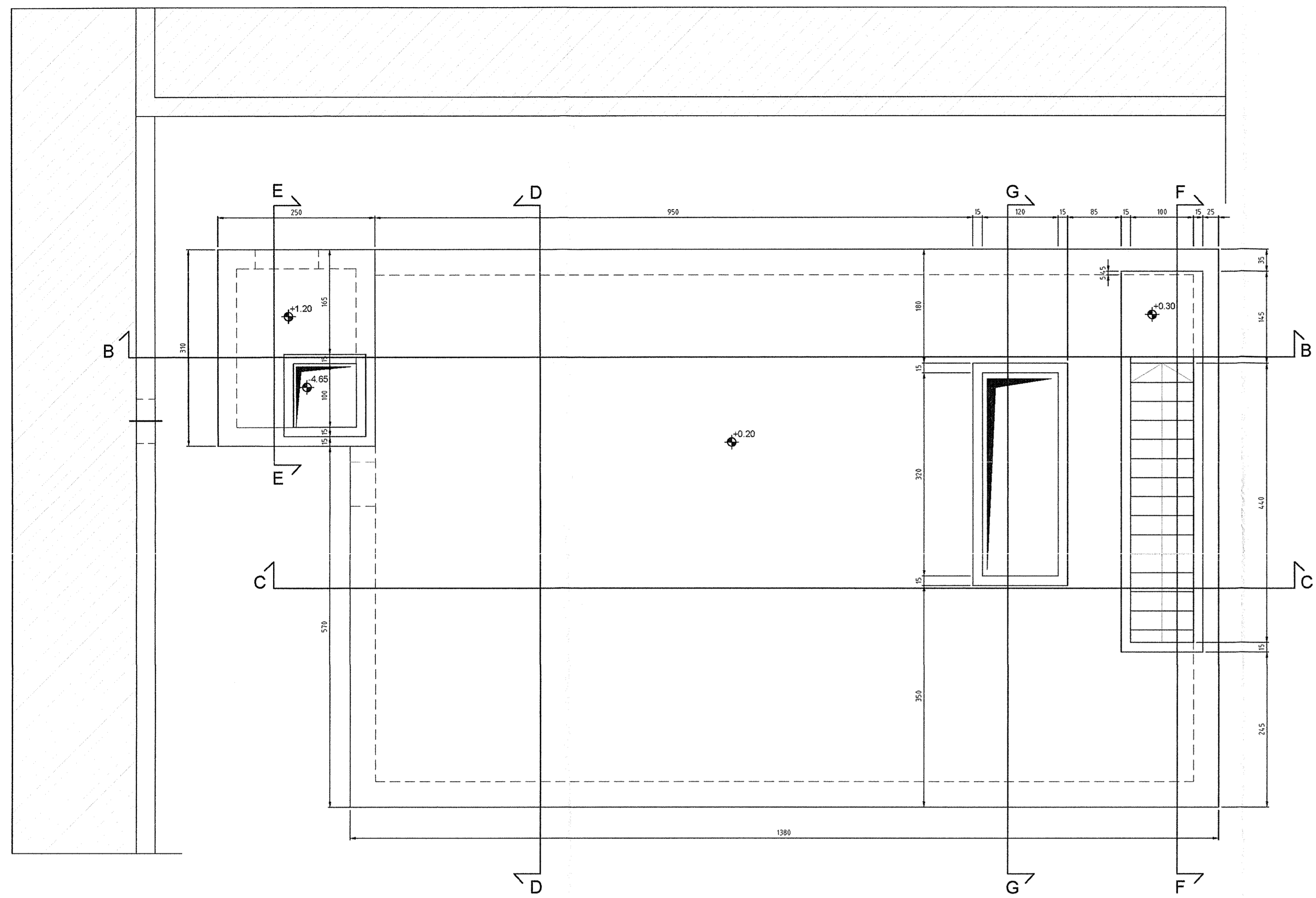
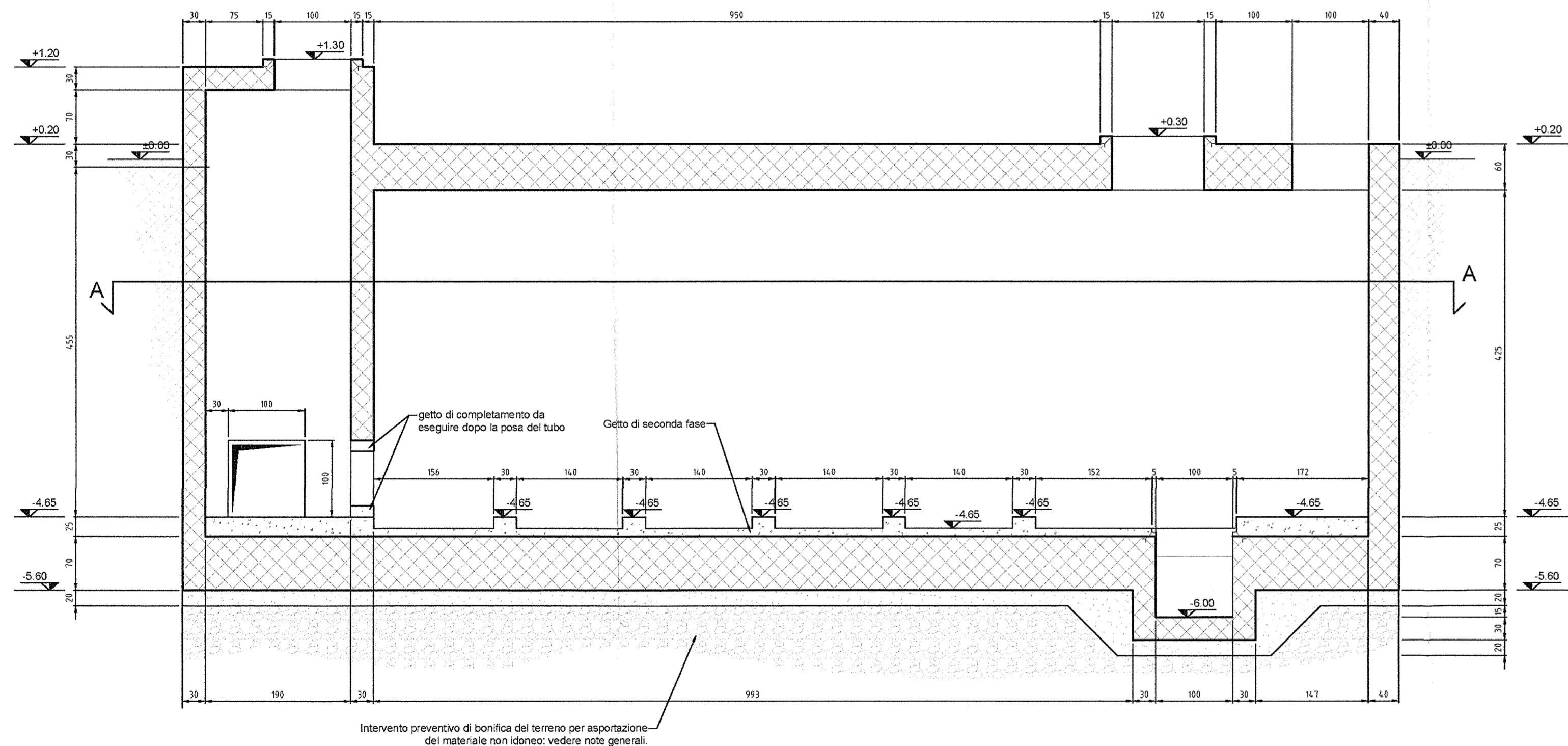




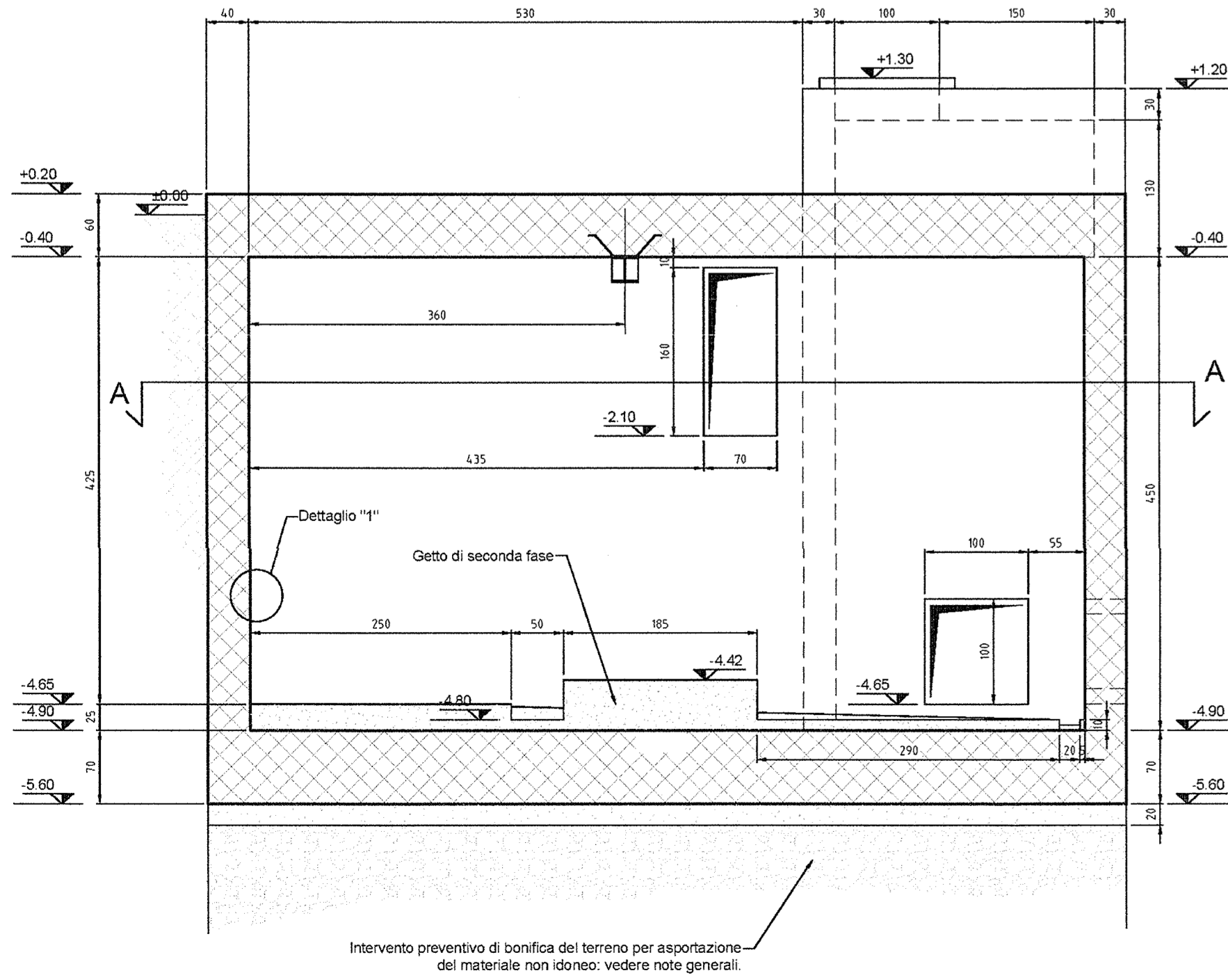
PIANTA (A Q.TA +1.30)
1:50



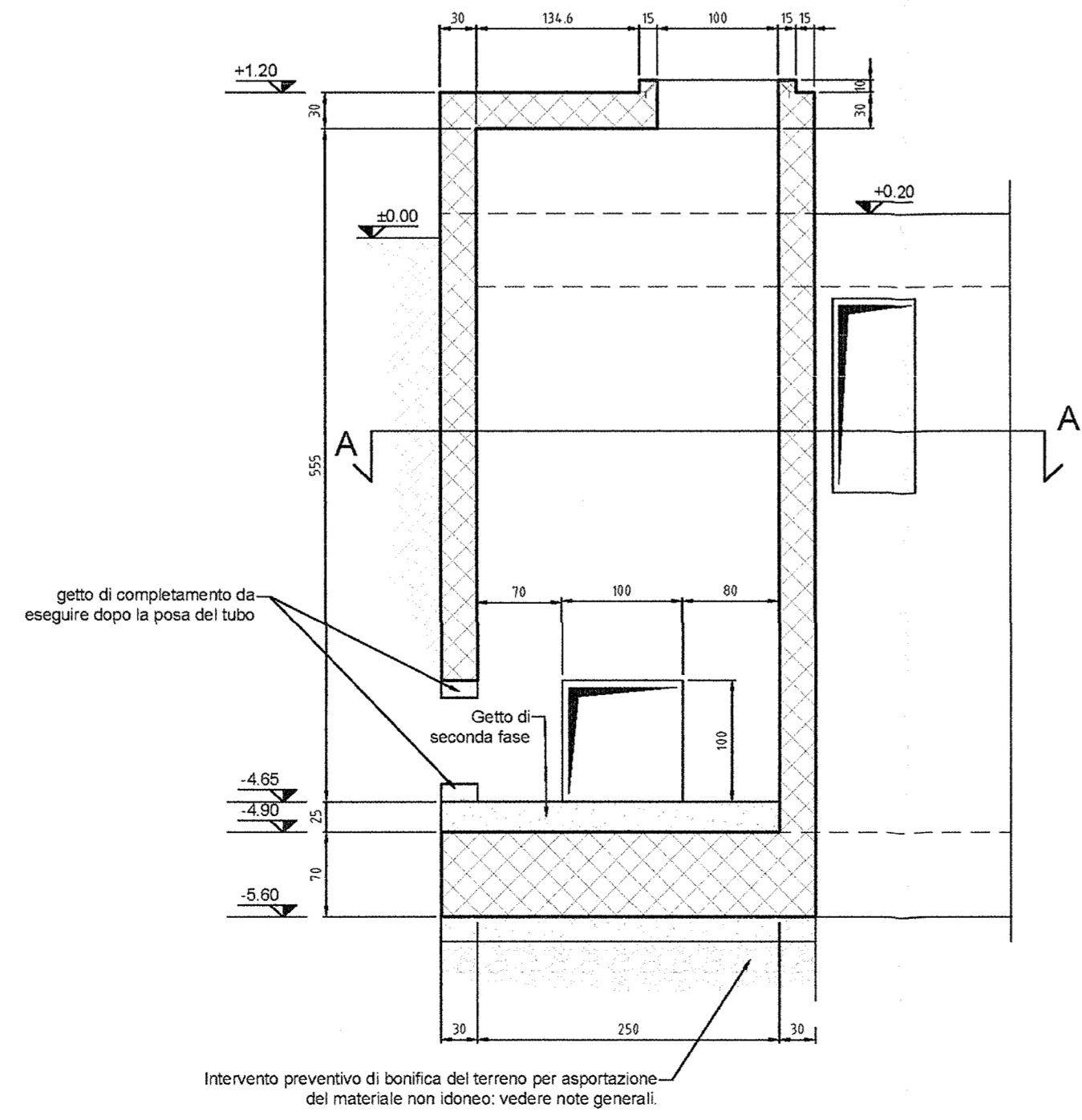
SEZIONE B-B
1:50



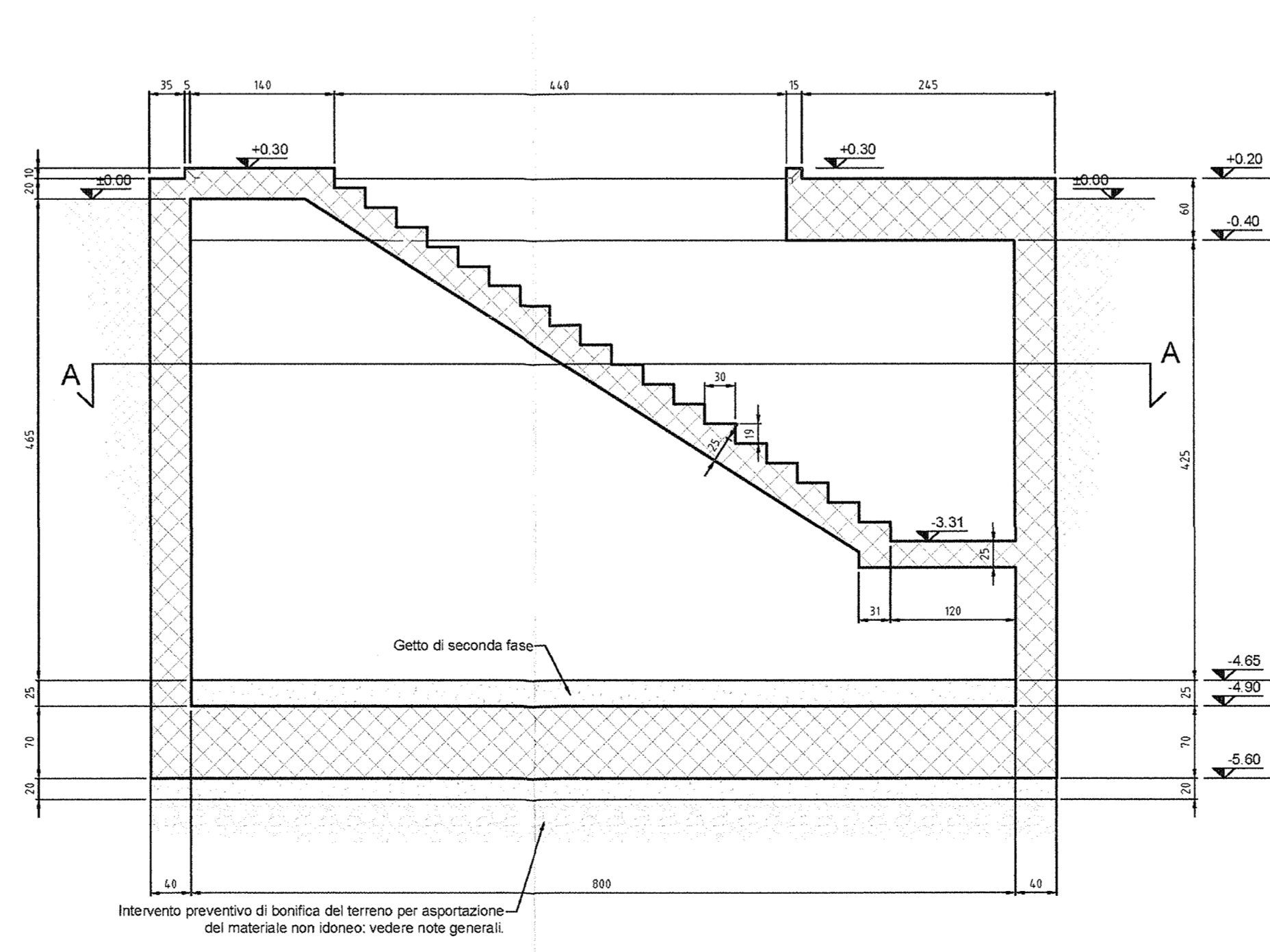
SEZIONE D-D
1:50



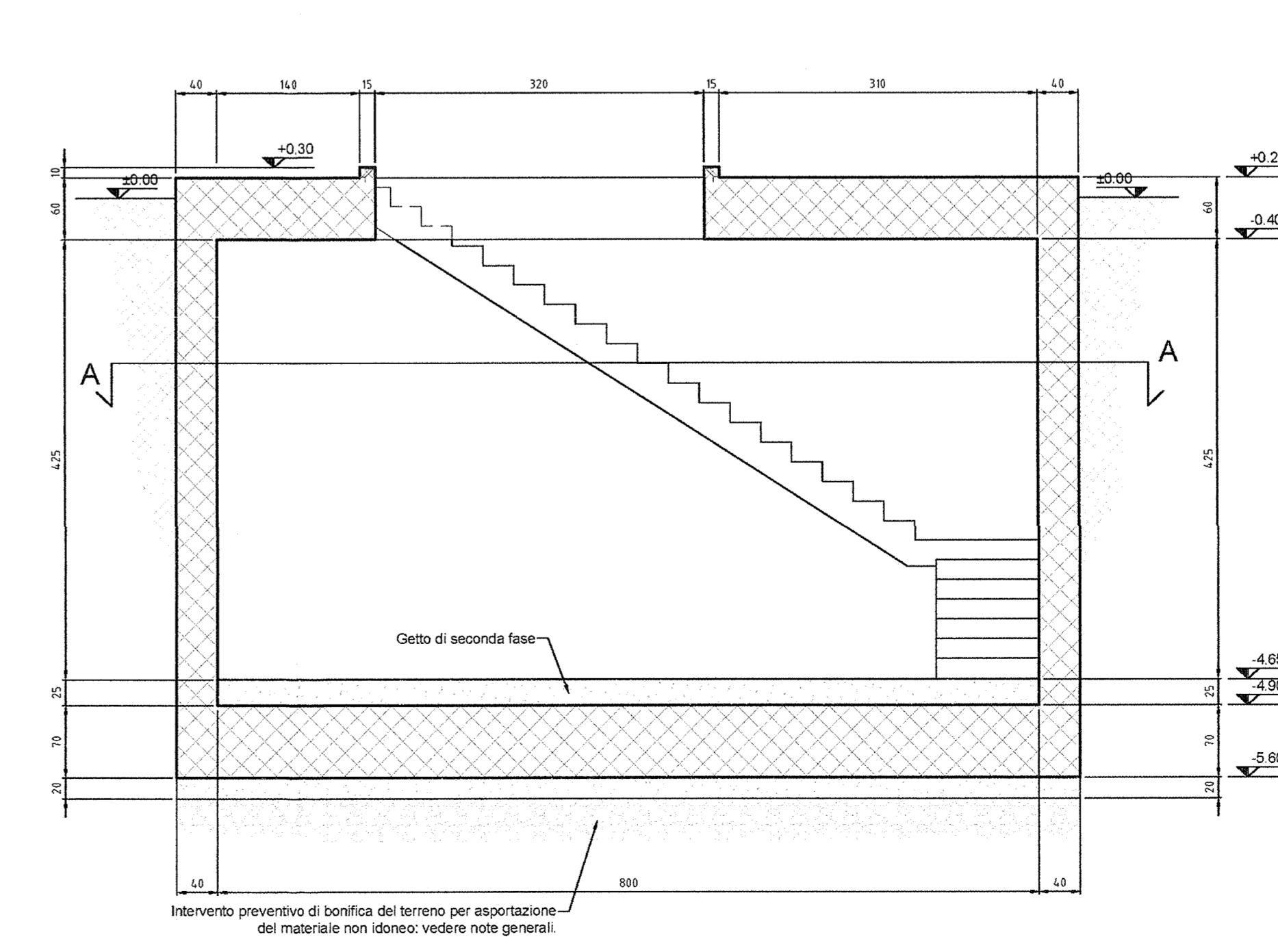
SEZIONE E-E
1:50



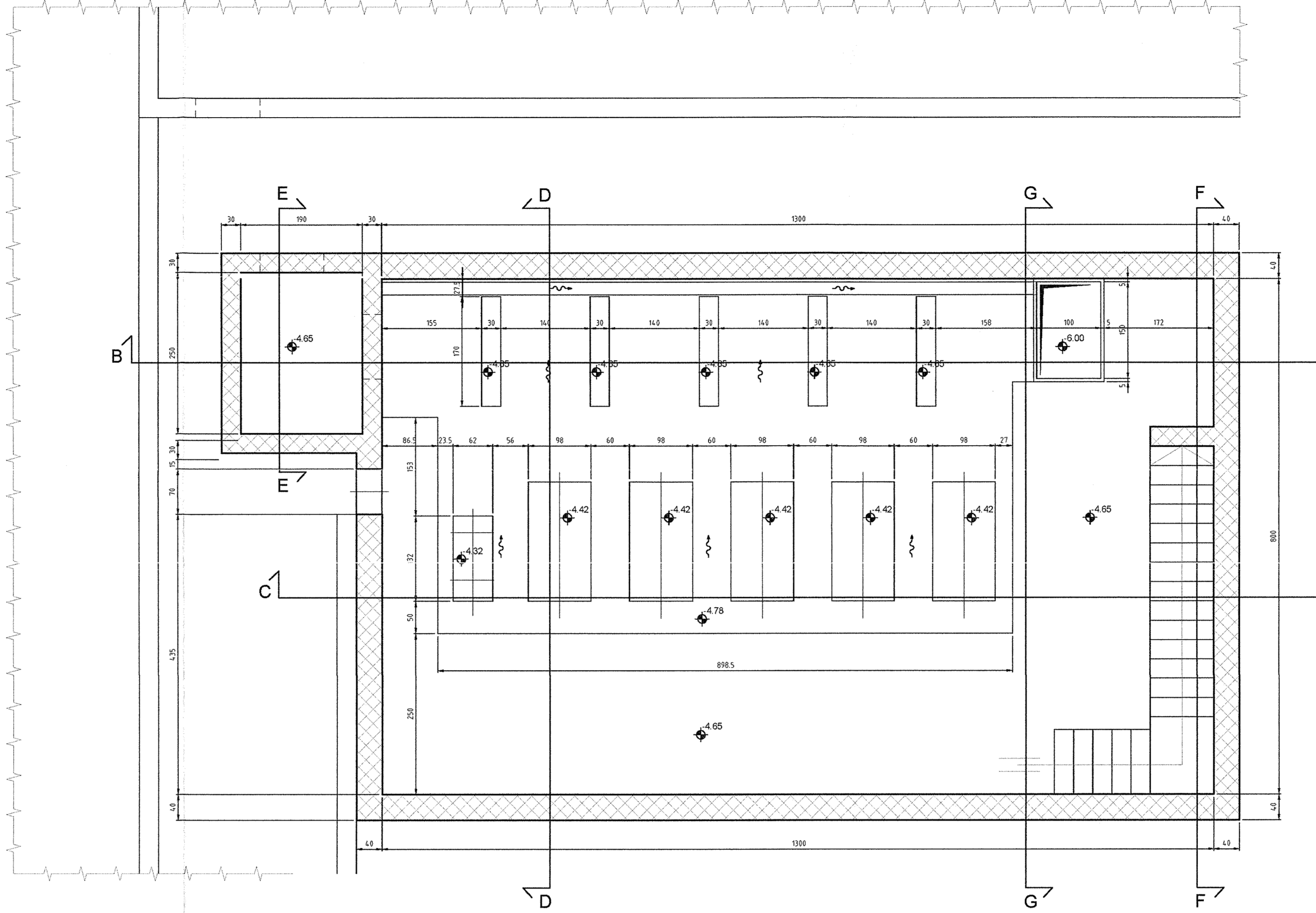
SEZIONE F-F
1:50



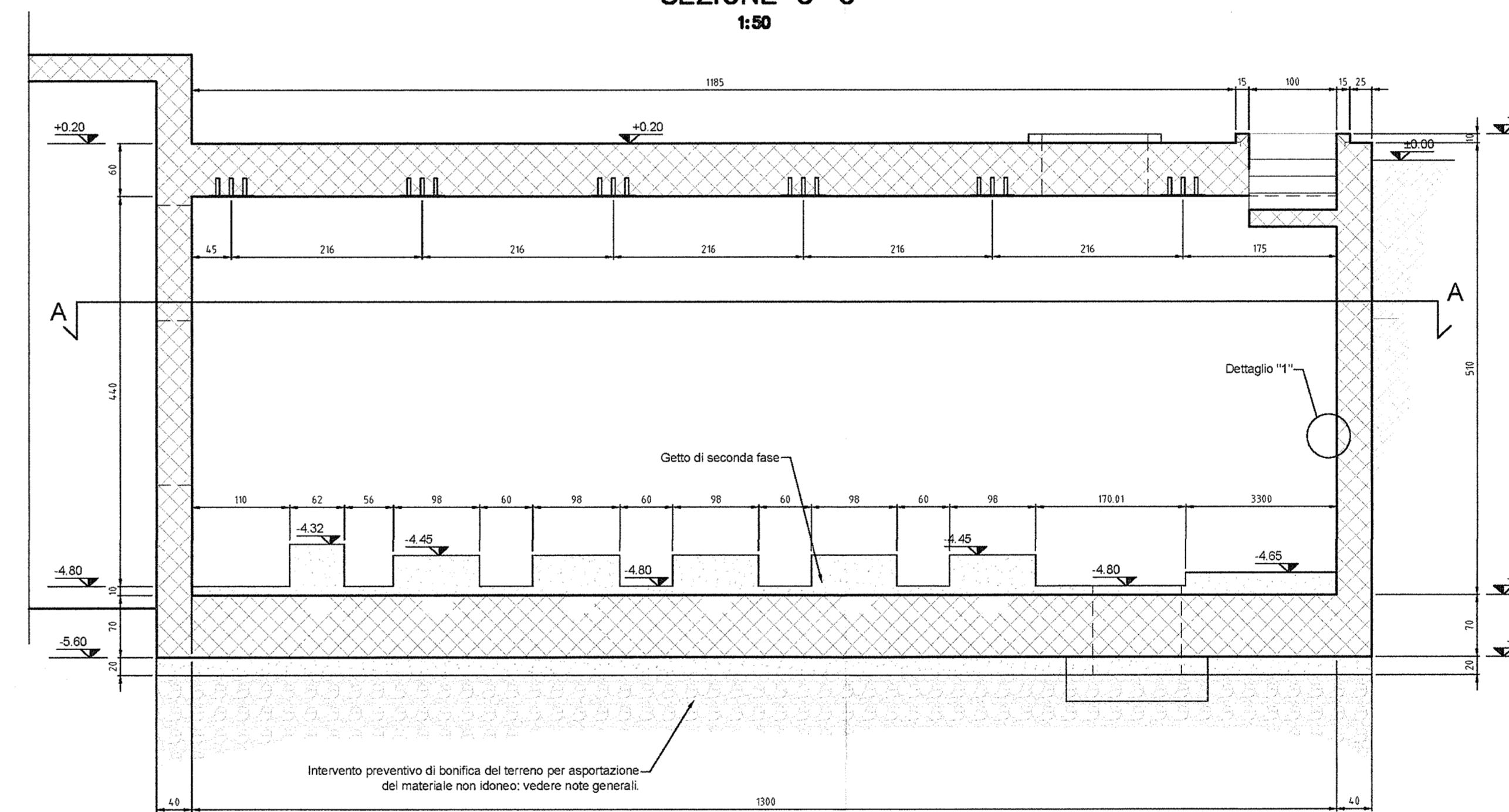
SEZIONE G-G
1:50



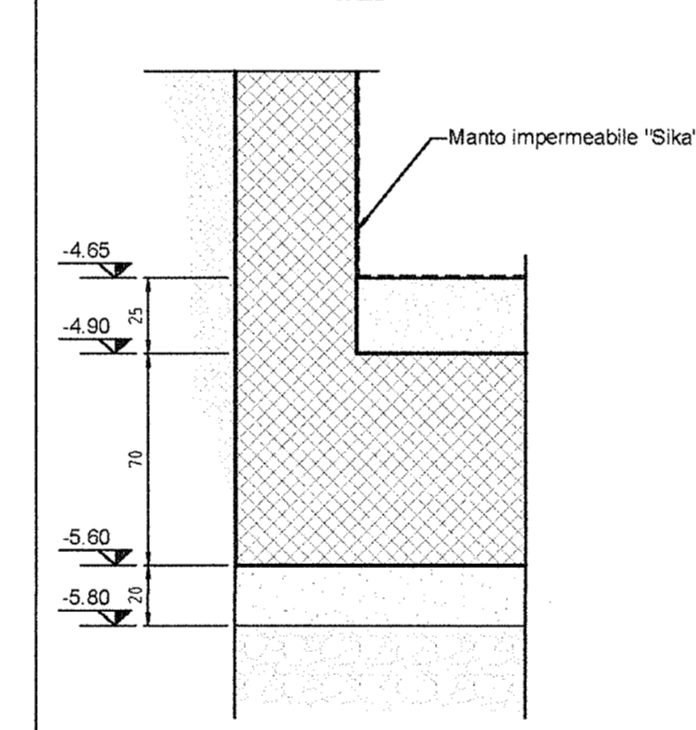
SEZIONE A-A
1:50



SEZIONE C-C
1:50



DETTAGLIO "1"
1:25



NOTA "1"
PER LE PREDISPOSIZIONI DA PREVEDERE NEL GETTO DI SECONDA FASE (AD ESEMPIO TUBI CORRUGATI ZONA POMPE) SI RIMANDA ALL'ELABORATO INR11EE2B0V15C0005

DISEGNI DI RIFERIMENTO

| DESCRIZIONE | CODICE |
|---|--------------------|
| CARPENTERIA + DETTAGLI IMPERMEABILIZZAZIONE TAV. 1/1 | INR11EE2B0V15C0003 |
| RELAZIONE TECNICA GENERALE DELLE OPERE CIVILI | INR11EE2B0V15C0001 |
| PLANIMETRIA STATO DI PROGETTO CON INDIVIDUAZIONE INTERVENTI | INR11EE2B0V15C0001 |
| ARMATURE TAV. 1/2 | INR11EE2B0V15C0008 |
| ARMATURE TAV. 2/2 | INR11EE2B0V15C0009 |
| RELAZIONE DI CALCOLO STRUTTURALE | INR11EE2C0V15C0004 |
| TRACCIAMENTO E PROSPETTO OPERE DI SOSTEGNO DEGLI SCAMI | INR11EE2B0V15C0010 |
| RELAZIONE DI CALCOLO OPERE DI SOSTEGNO PROVVISORIALI | INR11EE2C0V15C0005 |

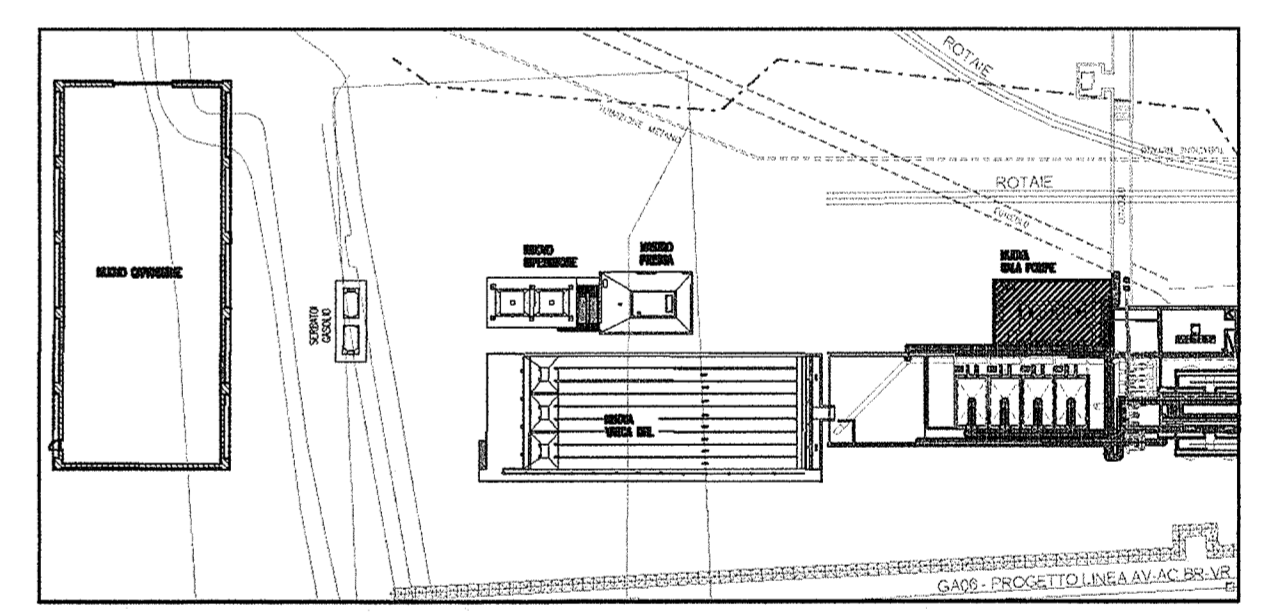
NOTE GENERALI

- 1 - Q.T.N.=QUOTA TERRENO NATURALE
- 2 - TUTTE LE DIMENSIONI SONO ESPRESSE IN cm
- 3 - LE QUOTE ALTIMETRICHE SONO ESPRESSE IN metri E SONO RIFERITE ALLO 0,00 DEL PIAZZALE
- 4 - LE MISURE DEGLI ANGOLI SONO ESPRESSE IN GRADI CENTESIMALI
- 5 - IL TERRENO NON IDONEO PRESENTE ALL'INTERNO DELLO STRATO SUPERFICIALE CARATTERIZZATO DA RIPORTI DI ORIGINE ANTROPICA DOVRA' ESSERE INTERAMENTE SOSTITUITO CON LE MODALITA' INDICATE NEL § 5.5.3 DEL "CAPITOLATO GENERALE TECNICO D'APPALTO". IL RINTERRIO DOVRA' ESSERE CONDOTTO COME SPECIFICATO AL § 5.5.4.3 PER I RILEVATI STRADALI. LO STRATO DI INFESTA DELLA FONDAZIONE SARA' COSTITUITO DA UNO STRATO ANTICAPILLARE DI 50 CM DI SPESORE, AVENTE LE CARATTERISTICHE INDICATE NEL CAPITOLATO STESSO AL § 5.5.4.1.
- 6 - PER I DETTAGLI INERENTI L'INTERNO DI BONIFICA (DEFINIZIONE AERALE, PROFONDITA' MASSIMA DA BONIFONARE, MODALITA' DI COMPATTAZIONE E CARATTERIZZAZIONE AMBIENTALE DEI MATERIALI) SI RIMANDA AGLI ELABORATI SPECIFICI DI PROGETTO.

CARATTERISTICHE DEI MATERIALI

- CALCESTRUZZO MAGRO PER SOTTOFONDAZIONE**
- CLASSE DI RESISTENZA C12/15
 - CLASSE DI ESPOSIZIONE X0
- CALCESTRUZZO PER STRUTTURE DI FONDAZIONE**
- CLASSE DI RESISTENZA C30/37
 - CLASSE DI ESPOSIZIONE XC2/XA1
 - CLASSE DI CONSISTENZA S4
 - DIAMETRO MASSIMO DELL'AGGREGATO 25 mm
 - MASSIMO RAPPORTO A/C 0.55
 - MINIMO CONTENUTO IN CEMENTO 320 kg/mc
 - COPRIFERRO NOMINALE 40 mm
- CALCESTRUZZO PER STRUTTURE IN ELEVAZIONE**
- CLASSE DI RESISTENZA C32/40
 - CLASSE DI ESPOSIZIONE XC4/XA1
 - CLASSE DI CONSISTENZA S4
 - DIAMETRO MASSIMO DELL'AGGREGATO 25 mm
 - MASSIMO RAPPORTO A/C 0.50
 - MINIMO CONTENUTO IN CEMENTO 340 kg/mc
 - COPRIFERRO NOMINALE 40 mm
- ACCIAIO IN BARRE**
- TIPO B450C
 - TENSIONE CARATTERISTICA DI SNERVAMENTO $f_{yk} \geq 450$ N/mm²
 - TENSIONE CARATTERISTICA DI ROTTURA $f_{tk} \geq 540$ N/mm²
- ACCIAIO IN RETE ELETTROSALDATA**
- TIPO B450A
 - TENSIONE CARATTERISTICA DI SNERVAMENTO $f_{yk} \geq 450$ N/mm²
 - TENSIONE CARATTERISTICA DI ROTTURA $f_{tk} \geq 540$ N/mm²
- ACCIAIO PER CARPENTERIA METALLICA**
- TIPO S355JR
 - TENSIONE CARATTERISTICA DI SNERVAMENTO $f_{yk} \geq 355$ N/mm²
 - TENSIONE CARATTERISTICA DI ROTTURA $f_{tk} \geq 510$ N/mm²
- ACCIAIO PER BULLONERIA**
- CLASSE 8.8
 - TENSIONE CARATTERISTICA DI SNERVAMENTO $f_{yk} \geq 649$ N/mm²
 - TENSIONE CARATTERISTICA DI ROTTURA $f_{tk} \geq 800$ N/mm²

PIANTA CHIAVE



COMMITENTE:

ALTA SOVRIGLIANZA:

GENERAL CONTRACTOR:

Cepav due
Consorzio ENI per l'Alta Velocità

INFRASTRUTTURE FERROVIARIE STRATEGICHE DEFINITE DALLA LEGGE OBIETTIVO N. 443/01

LINEA A.V. (A.C. TORINO - VENEZIA Tratta MILANO - VERONA) Lotta funzionale Brescia-Verona

PROGETTO ESECUTIVO

OV15 - MODIFICHE PIAZZALE FERALPI

OPERE CIVILI NUOVA VASCA TRATTAMENTO ACQUE

SALA POMPE

CARPENTERIA + DETTAGLI IMPERMEABILIZZAZIONE

| COMMESSA | LOTTO | FASE | ENTE | TIPO DOC. | OPERA/DISCIPLINA | PROGR. | REV. |
|----------|-------|------|------|-----------|------------------|--------|------|
| INOR | 11 | E | E2 | B2 | OV15CO | 003 | A |

PROGETTISTE

| Rev. | Descrizione | Autore | Data | Verifica | Data |
|------|-------------|--------|----------|----------|----------|
| A | EMISSIONE | ENI | 01/10/16 | ENI | 01/10/16 |
| B | | | | | |
| C | | | | | |

Stampato dal Servizio di progetto ITALFERR SpA

Scale di plan: 1: