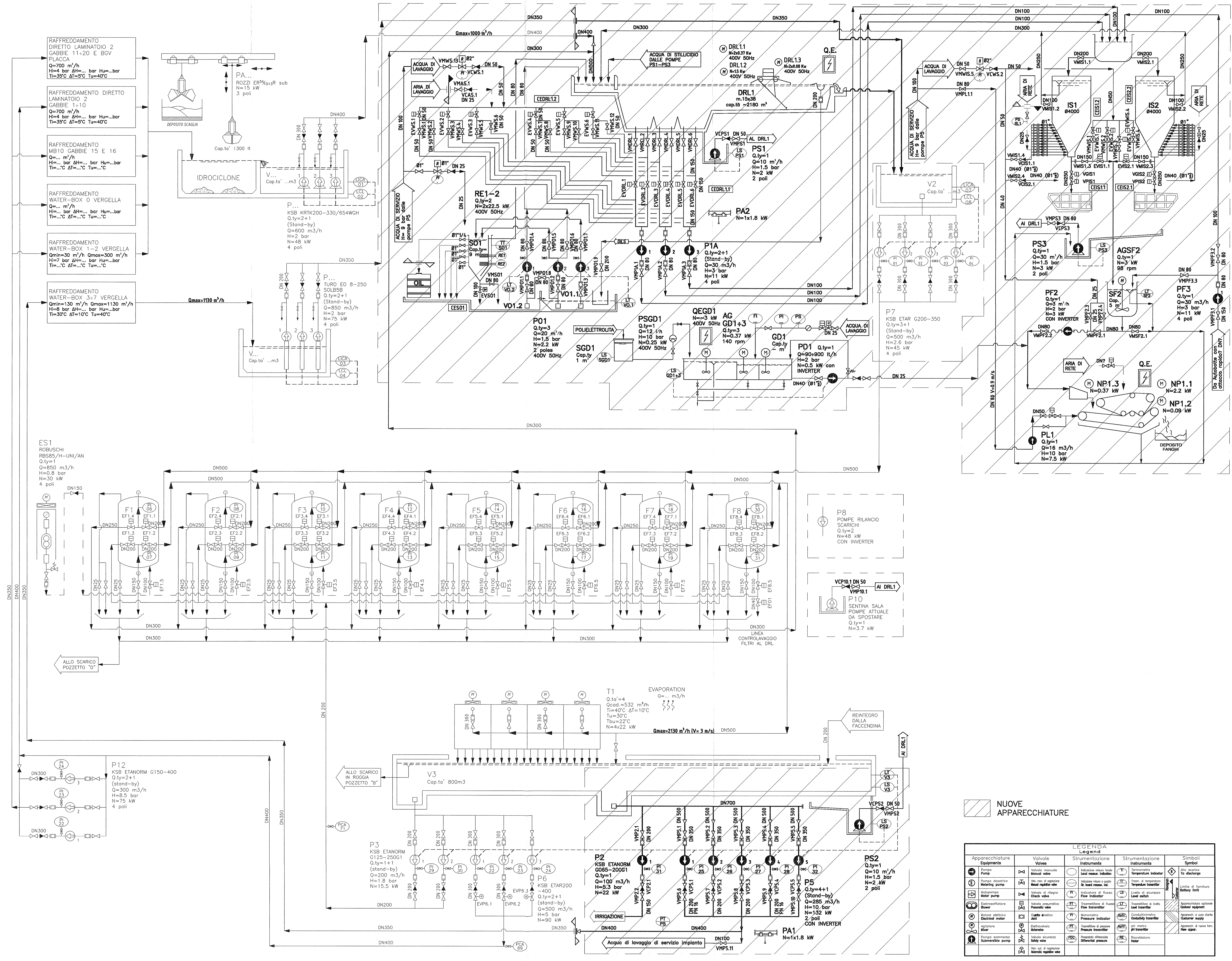


DISEGNI DI RIFERIMENTO

DESCRIZIONE	CODICE
PLANIMETRIA GENERALE	INOR11EE2P90V15D0002
IMPIANTO PNEUMATICO, Schema pneumatico generale	INOR11EE2DX0V15D0002
DISTINTA MATERIALI GENERALE	INOR11EE24T0V15D0001

NOTE GENERALI

CARATTERISTICHE DEI MATERIALI



NUOVE APPARECCHIATURE

LEGENDA

Apparecchiature	Valvole	Strumentazione	Strumentazione	Simboli
Pompe Pump	Valvola manuale Manual valve	Indicazione riserva liquido Low liquid level indicator	Termometro Temperature indicator	Alta scarico High level
Pompe aspirante Suction pump	Valvola di sicurezza Safety valve	Indicazione livello liquido Liquid level indicator	Tramoggia di sicurezza Safety tray	Limite di fornitura Supply limit
Motopompa Motor pump	Valvola pneumatica Pneumatic valve	Indicazione di flusso Flow indicator	Tramoggia di sicurezza Safety tray	Apparecchio opzionale Optional equipment
Distributore Distributor	Valvola pneumatica Pneumatic valve	Tramoggia di flusso Flow tray	Tramoggia di sicurezza Safety tray	Apparecchio di serie Standard equipment
Motore elettrico Electric motor	Valvola di sicurezza Safety valve	Indicazione di pressione Pressure indicator	Tramoggia di sicurezza Safety tray	Apparecchio a nuovo forn. New supply
Aggitatore Stirrer	Valvola di sicurezza Safety valve	Indicazione di pressione Pressure indicator	Tramoggia di sicurezza Safety tray	Apparecchio a nuovo forn. New supply
Pompa sottomarina Submersible pump	Valvola di sicurezza Safety valve	Indicazione di pressione Pressure indicator	Tramoggia di sicurezza Safety tray	Apparecchio a nuovo forn. New supply

COMITENTE: **RFI** RETE FERROVIARIA ITALIANA GRUPPO FERROVIE DELLO STATO

ALTA Sorveglianza: **ITALFERR** GRUPPO FERROVIE DELLO STATO

GENERAL CONTRACTOR: **Cepav due** Consorzio ENI per l'Alta Velocità

INFRASTRUTTURE FERROVIARIE STRATEGICHE DEFINITE DALLA LEGGE OBIETTIVO N. 443/01

LINEA A.V. I.C. TORINO - VENEZIA Tratta MILANO - VERONA  
Lotto funzionale Brescia-Verona  
PROGETTO ESECUTIVO

OV15 - MODIFICHE PIAZZALE FERALPI  
IMPIANTI PER VASCA TRATTAMENTO ACQUE  
SCHEMA DI PROCESSO GENERALE

PROGETTAZIONE: **Cepav due** Consorzio Cepav due il Direttore del Consorzio Ing. F. Tarantini

DATA: 05 OTT 2018

COMMESSA LOTTO FASE ENTE TIPO DOC. OPERA/DISCIPLINA PROG. REV.

INOR 11 E E2 DX OV15D0 001 A

PROGETTISTA: **ITALFERR** GRUPPO FERROVIE DELLO STATO

Stampato dal software di progettazione **ALBA S.r.l.** CUP: E81H105000008