

**DISEGNI DI RIFERIMENTO**

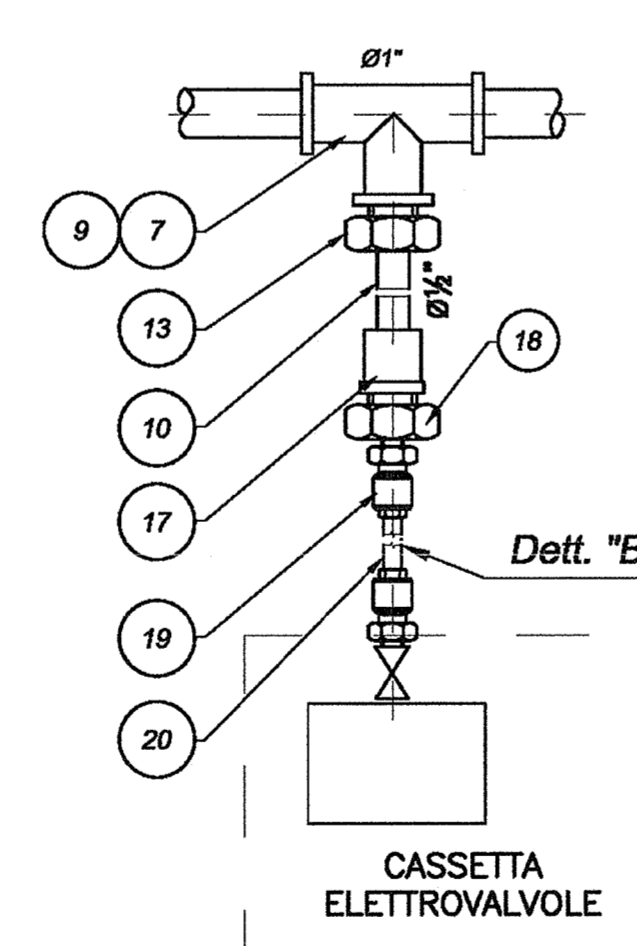
DESCRIZIONE	CODICE
PLANIMETRIA GENERALE	INOR11EE2P9OV15D0002
SCHEMA DI PROCESSO GENERALE	INOR11EE2DXOV15D0001
Schema cassette pneumatiche CEDRL1.1 ÷ 1.3	INOR11EE2DXOV15D0003
Schema cassette pneumatiche CEIS1.1 CEIS2.1	INOR11EE2DXOV15D0004
Schema cassette pneumatiche CEIS1.2 CEIS2.2	INOR11EE2DXOV15D0005
Schema distribuzione aria/acqua lavaggio cono IS1	INOR11EE2DXOV15D0006
Schema distribuzione aria/acqua lavaggio cono IS2	INOR11EE2DXOV15D0007
Schema cassetta pneumatica CESO1	INOR11EE2DXOV15D0008
DISTINTA MATERIALI GENERALE	INOR11EE24TOV15D0001

**NOTE GENERALI**

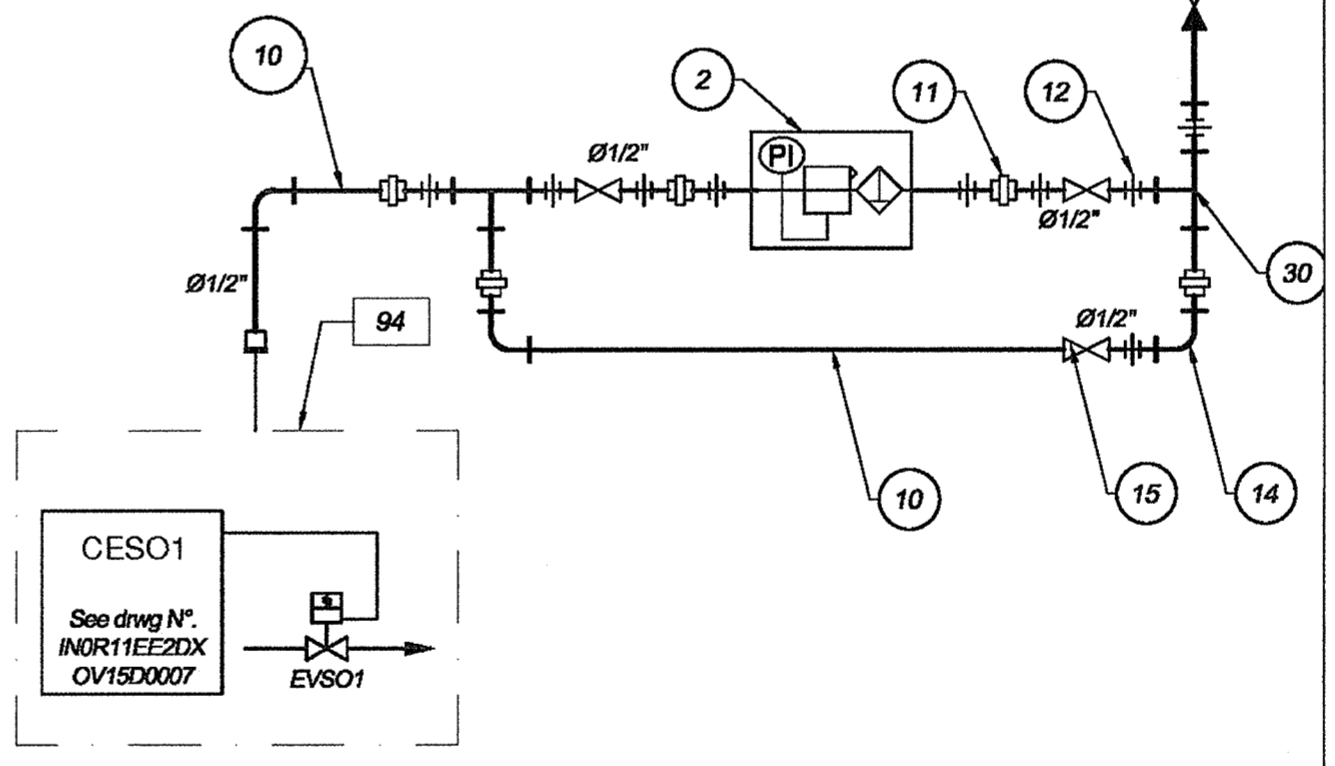
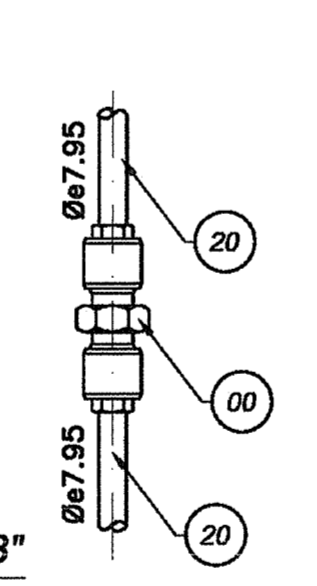
**CARATTERISTICHE DEI MATERIALI**

POS. Item	DESCRIZIONE Description	Q.TA Q.ty	MATERIALE Material	FINITURA Finish	DIMENSIONI Dimensions	TAB. UNI Unification	PESO Weight (kg)	ORDINE Sub-order	NOTE Notes
1	GRUPPO TRATTAMENTO ARIA COMPOSTO DA: SCARICATORE DI CONDENZA + RIDUTTORE DI PRESSIONE CON MANOMETRO (SCALA 0-10BAR) + LUBRIFICATORE	2	VARIO		Press. max 10 bar Press. eser. 5÷6 bar Attacchi Ø1" Gas				
2	GRUPPO TRATTAMENTO ARIA COMPOSTO DA: SCARICATORE DI CONDENZA + RIDUTTORE DI PRESSIONE CON MANOMETRO (SCALA 0-10BAR) + LUBRIFICATORE	1	VARIO		Press. max 10 bar Press. eser. 5÷6 bar Attacchi Ø1/2" Gas				
3	BOCCHEITTORE A 3 PEZZI FILETTATO FEMMINA	12	GHISA	ZINCATO	Ø1" GAS				9
4	NIPPLIO FILETTATO MASCHIO MASCHIO	18	GHISA	ZINCATO	Ø1" GAS				15
5	VALVOLE A SFERA FILETTATA FEMMINA FEMMINA	4	OTTONE		Ø1" GAS				4
6	VALVOLE DI RITEGNO PER ARIA FILETTATA FEMMINA FEMMINA	1	INOX		Ø1" GAS				1
7	RACCORDO A "T" FILETTATO FEMMINA	6	GHISA	ZINCATO	Ø1" GAS				6
8	GOMITO A 90° FILETTATO FEMMINA FEMMINA	6	GHISA	ZINCATO	Ø1" GAS				3
9	TUBO DN25	m 24	Fe 35.1	ZINCATO	Ø1" x 3.38				
10	TUBO DN15	m 12	Fe 35.1	ZINCATO	Ø1/2" x 2.77				
11	BOCCHEITTORE A 3 PEZZI FILETTATO FEMMINA	8	GHISA	ZINCATO	Ø1/2" GAS				4
12	NIPPLIO FILETTATO MASCHIO MASCHIO	8	GHISA	ZINCATO	Ø1/2" GAS				4
13	NIPPLIO DI RIDUZIONE FILETTATO MASCHIO FEMMINA	5	GHISA	ZINCATO	Ø1"-1/2" GAS				5
14	GOMITO A 90° FILETTATO FEMMINA FEMMINA	8	GHISA	ZINCATO	Ø1/2" GAS				8
15	VALVOLE A SFERA FILETTATA FEMMINA FEMMINA	1	OTTONE		Ø1/2" GAS				1
16	TAPPO FILETTATO MASCHIO	1	GHISA	ZINCATO	Ø1/2" GAS				1
17	MANICOTTO FILETTATO FEMMINA FEMMINA	3	GHISA	ZINCATO	Ø1/2" GAS				3
18	NIPPLIO DI RIDUZIONE FILETTATO MASCHIO FEMMINA	3	GHISA	ZINCATO	Ø1/2"-1/4" GAS				3
19	RACCORDO DIRITTO FILETTATO MASCHIO PER TUBO Ø8	6	OTTONE	CROMATO	MODELLO: 1050-8 Ø1/4" GAS				PANAR
20	TUBO Ø8/6	m 6	RAME RICOTTO		Øe 7.95 mm Øi ~6 mm				
21	COLLARI DI SUPPORTO PER TUBO COMPLETO DI PIASTRINA A SALDARE E VITI DI FISSAGGIO	15	VARIO		Ø1/2" GAS				PFC
22	COLLARI DI SUPPORTO PER TUBO COMPLETO DI PIASTRINA A SALDARE E VITI DI FISSAGGIO	15	VARIO		Ø1" GAS				PFC
23	ANGOLARE A LATI UGUALI	m 6	S 275 JR		L 50 x 5				
24	TASSELLI AD ESPANSIONE	15	VARIO		HSA M5 x 65				HILTI
25	RACCORDO DIRITTO PER TUBO Ø8	6	OTTONE	CROMATO	MODELLO: 1230-8				PANAR
26	TUBO DN50	m /	Fe 35.1	Verniciato	Ø2" x //				
27	CURVE DN50	m /	Fe 35.1	Verniciato	Ø2" x //				
28	FONDELLO DN50	m /	Fe 35.1	Verniciato	Ø2" x //				
29	MANICOTTO FILETTATO DA SALDARE	3	Fe 35.1	Verniciato	Ø1" GAS				
30	RACCORDO A "T" FILETTATO FEMMINA	7	GHISA	ZINCATO	Ø1/2" GAS				6

**DETTAGLIO "A"**



**DETTAGLIO "B"**



**Note Generali:**

- Montaggio da eseguire in cantiere.
- Vedere posizioni nella distinta materiali nr. INOR11EE24TOV15D0001
- Materiale di fornitura Ravagnan
- Limite di fornitura Ravagnan (esterno cabina)

**DISEGNI DI RIFERIMENTO :**

- Schema idraulico nr. INOR11EE2DXOV15D0001

COMMITENTE:

**RFI**  
RETE FERROVIARIA ITALIANA  
GRUPPO FERROVIE DELLO STATO

ALTA SORVEGLIANZA:

**ITALFERR**  
GRUPPO FERROVIE DELLO STATO

GENERAL CONTRACTOR:

**Cepav due**  
Consorzio ENI per l'Alta Velocità

INFRASTRUTTURE FERROVIARIE STRATEGICHE DEFINITE DALLA LEGGE OBIETTIVO N. 443/01

LINEA A.V. /A.C. TORINO - VENEZIA Tratta MILANO - VERONA  
Lotto funzionale Brescia-Verona  
PROGETTO ESECUTIVO  
OV15 - MODIFICHE PIAZZALE FERALPI  
IMPIANTI PER VASCA TRATTAMENTO ACQUE  
IMPIANTO PNEUMATICO  
Schema pneumatico generale

GENERAL CONTRACTOR	DIRETTORE LAVORI	SCALA:
Consorzio <b>Cepav due</b>	Valido per l'installazione Consorzio Cepav due Il Direttore del Consorzio (Ing. Taranta)	-
Data: 06 OTT 2018	Data:	

COMMESSA	LOTTO	FASE	ENTE	TIPO DOC.	OPERA/DISCIPLINA	PROGR.	REV.
INOR	11	E	E2	DX	OV15D0	002	A

PROGETTAZIONE

Rev.	Descrizione	Autore	Data	Verificato	Data
A	EMISSIONE	ITA	28/09/18	PREZAN	28/09/18
B					
C					

Stampato dal Servizio di plottaggio ITALFERR S.p.A.  
ALBA s.r.l.