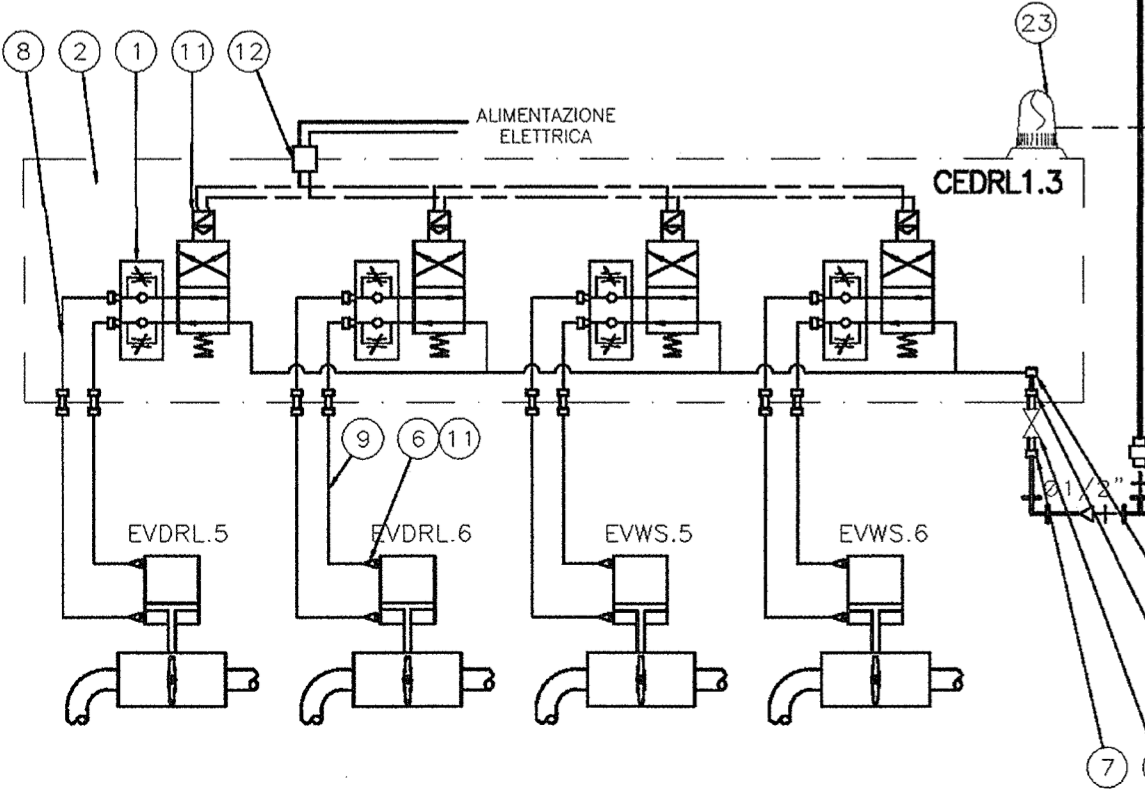
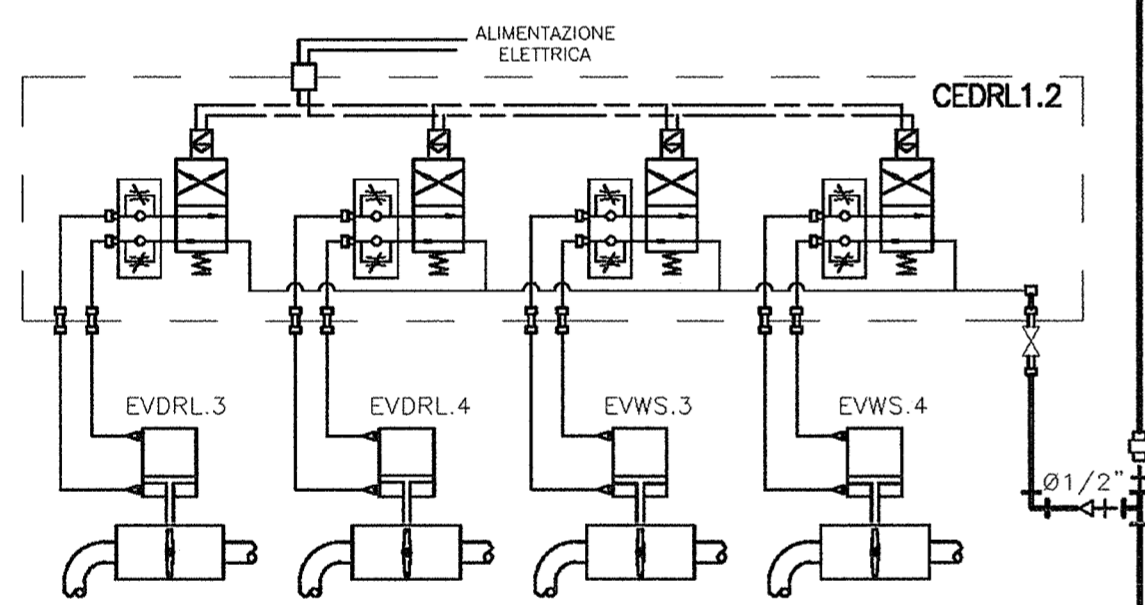
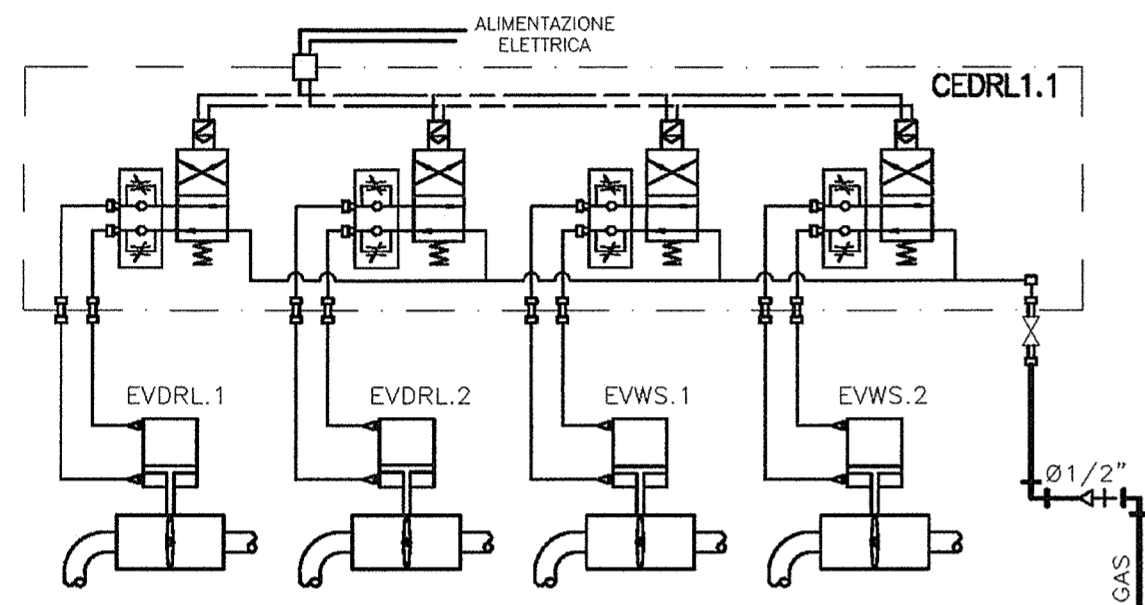


DISEGNI DI RIFERIMENTO

DESCRIZIONE	CODICE
IMPIANTO PNEUMATICO. Schema pneumatico generale	INOR11EE2DXOV15D0002
DISTINTA MATERIALI GENERALE	INOR11EE24TOV15D0001

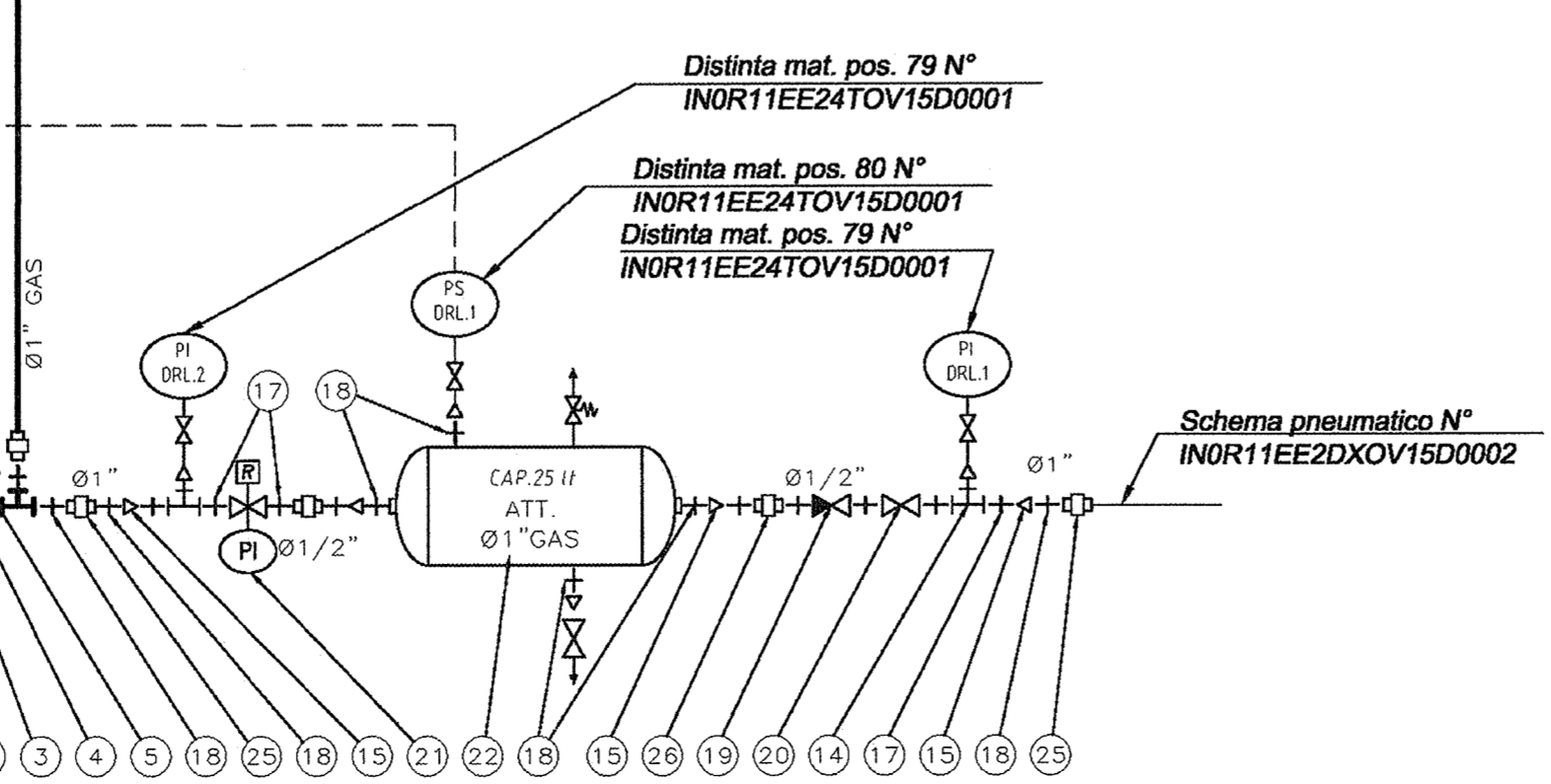


Pos.	DESCRIZIONE	Quantità	Materiale	Finitura	Dimensioni	Note
1	ELETTRODISTRIBUTORE AD ATTUATORE Ø1/4" GAS CON REGOLATORE DI VELOCITA', COMPLETO DI VITI DI FISSAGGIO	12	/	/	5 vie e 2 post. Tern. = 110V AC	ASCO JOUCOMATIC
2	CASSETTA STAGNA DI CONTENIMENTO ELETTRODISTRIBUTORI	3	S275 JR	VERNICIATA RAL 7035	DIMENSIONI: 300x400x200,	RAVAGNAN
3	VALVOLA A SFERA A 2 VIE FEMMINA	3	OTTONE	CROMATO	Ø1/4" GAS ART.177	PANAR
4	RACCORDO INTERMEDIO DI ATTRAVERSAMENTO	27	/	/	Ø1/4" GAS ART.1250-8	PANAR
5	RACCORDO A "L" MASCHIO (CONICO)	3	/	/	Ø1/4" GAS ART.1020-8	PANAR
6	RACCORDO DRITTO MASCHIO (CONICO)	24	/	/	Ø1/8" GAS ART.1050-8	PANAR
7	RACCORDO DRITTO MASCHIO (CONICO)	3	/	/	Ø1/4" GAS ART.1050-8	PANAR
8	TUBO DI COLLEGAMENTO CASSETTA/PILOTI	m.15	POLITENE TRASPARENTE	/	PE Ø8/6	PANAR
9	TUBO DI COLLEGAMENTO CASSETTA / SERVOCOMANDI VALVOLE	m.80	RAME RICOTTO	/	Ø8/6	PANAR
10	ROTOLO NASTRO PER FILETTATURE	10	TEFLON	/	H=12, Sp.0.075 : 0.09	
11	MORSETTI COMPONIBILI "WIKING"	24	POLIAMMIDE	/	ATTACCHI A VITE PER CAVO 4mm²	LEGRAND
12	PRESSACAPO PER GUAINA FLESSIBILE	6	OTTONE	ZINCATO	Ø3/4" GAS CON GHIERA	ELECTRIX
13	TASSELLI AD ESPANSIONE PER FISSAGGIO CASSETTA	12	ACCIAIO	ZINCATO	M 10x90	
14	PEZZO A TE	2	GHISA	ZINCATO	Ø1/2" GAS	
15	RIDUZIONE FEMMINA / FEMMINA	6	GHISA	ZINCATO	Ø1" GAS a Ø1/2" GAS	
16						
17	NIPPLI	10	GHISA	ZINCATO	Ø1/2" GAS	
18	NIPPLI	11	GHISA	ZINCATO	Ø1" GAS	
19	VALVOLA DI RITEGNO PER ARIA COMPRESSA	1	OTTONE	CROMATO	Ø1/2" GAS	
20	VALVOLA A SFERA A 2 VIE FEMMINA	1	OTTONE	CROMATO	Ø1/2" GAS	
21	RIDUTTORE DI PRESSIONE CON MANOMETRO PER ARIA COMPRESSA	1			Ø1/2" GAS CAMPO 0÷10bar	
22	SERBATOIO DI ACCUMULO OMOLOGATO PED COMPLETO DI VALVOLA DI SICUREZZA CON TARATURA A 10 bar	1			Cap.tà 25 lt	
23	LAMPEGGIANTE DI ALLARME PER SEGNALE DI MANCANZA ARIA COMPRESSA	1			Alim. 110 V AC COLORE GIALLO	
24						
25	BOCCHETTONE	2	GHISA	ZINCATO	Ø1" GAS	
26	BOCCHETTONE	2	GHISA	ZINCATO	Ø1/2" GAS	
27						

DISTINTA MATERIALI VALIDA PER N° 3 CASSETTE DA COSTRUIRE N° 1 VOLTA


Per quantità tubo di collegamento vedere Schema pneumatico N° INOR11EE2DXOV15D0002


NOTE:
 - Ref. : CEDRL1.1, CEDRL1.2, CEDRL1.3
 - Schema pneumatico INOR11EE2DXOV15D0002
 Indicative pneumatic diagram INOR11EE2DXOV15D0002-
 Distinta materiali INOR11EE24TOV15D0001 pos. 92
 Material list nr. INOR11EE24TOV15D0001 item : 92



COMMITTENTE:

 RETE FERROVIARIA ITALIANA
 GRUPPO FERROVIE DELLO STATO

ALTA Sorveglianza:

 GRUPPO FERROVIE DELLO STATO

GENERAL CONTRACTOR:

 Consorzio ENI per l'Alta Velocità

INFRASTRUTTURE FERROVIARIE STRATEGICHE DEFINITE DALLA LEGGE OBIETTIVO N. 443/01

LINEA A.V. /A.C. TORINO - VENEZIA Tratta MILANO - VERONA
 Lotto funzionale Brescia-Verona
 PROGETTO ESECUTIVO

OV15 - MODIFICHE PIAZZALE FERALPI
 IMPIANTI PER VASCA TRATTAMENTO ACQUE
 VASCA DECANTAZIONE. IMPIANTO PNEUMATICO
 Schema cassette pneumatiche CEDRL1.1 + 1.3

GENERAL CONTRACTOR	DIRETTORE LAVORI	SCALA:
Consorzio Cepav due	Valido per Costruzione	-
Consorzio Cepav due Il Direttore del Consorzio (Ing. T. Taranta)	Data:	
06 OTT 2018		

COMMESSA	LOTTO	FASE	ENTE	TIPO DOC.	OPERA/DISCIPLINA	PROGR.	REV.
INOR	11	E	E2	DX	OV15D0	003	A

PROGETTAZIONE					IL PROGETTISTA		
Rev.	Descrizione	Redatto	Data	Verificato	Data	ING. ANTONIO GIULIO TURRI	
A	EMISSIONE		28/09/18		28/09/18		
B							
C							