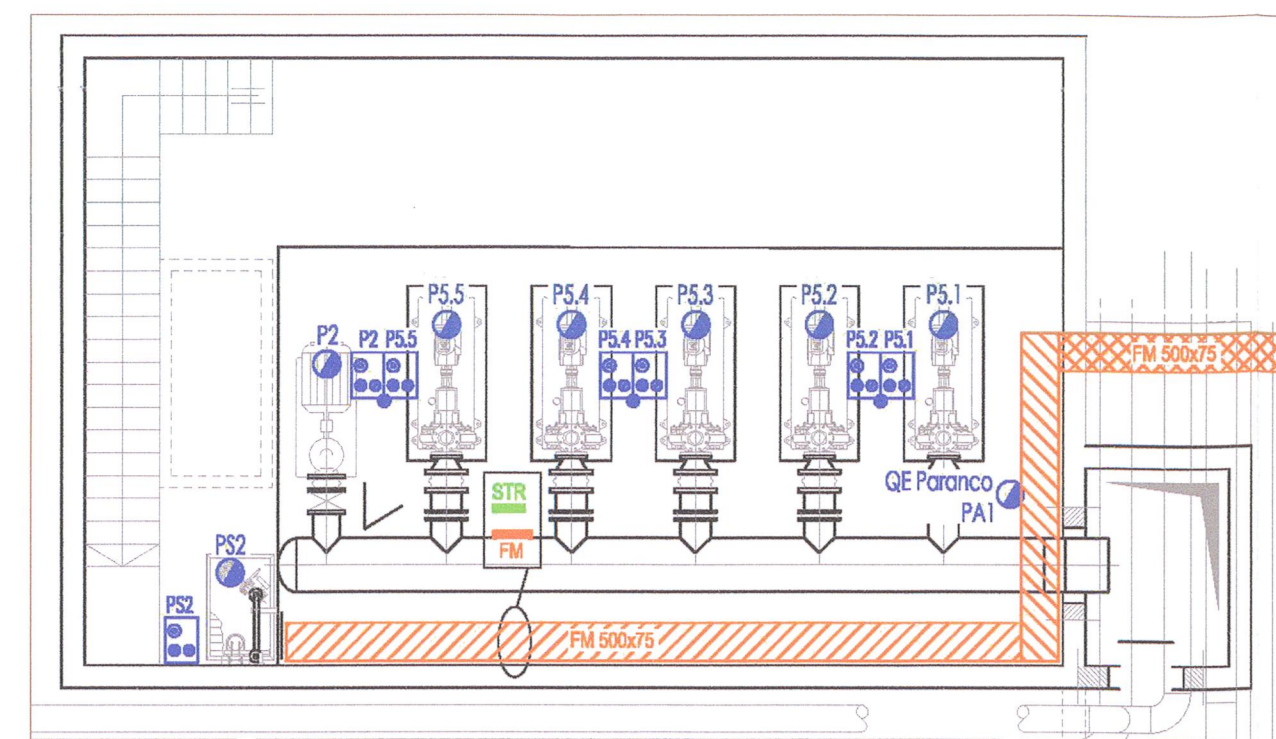
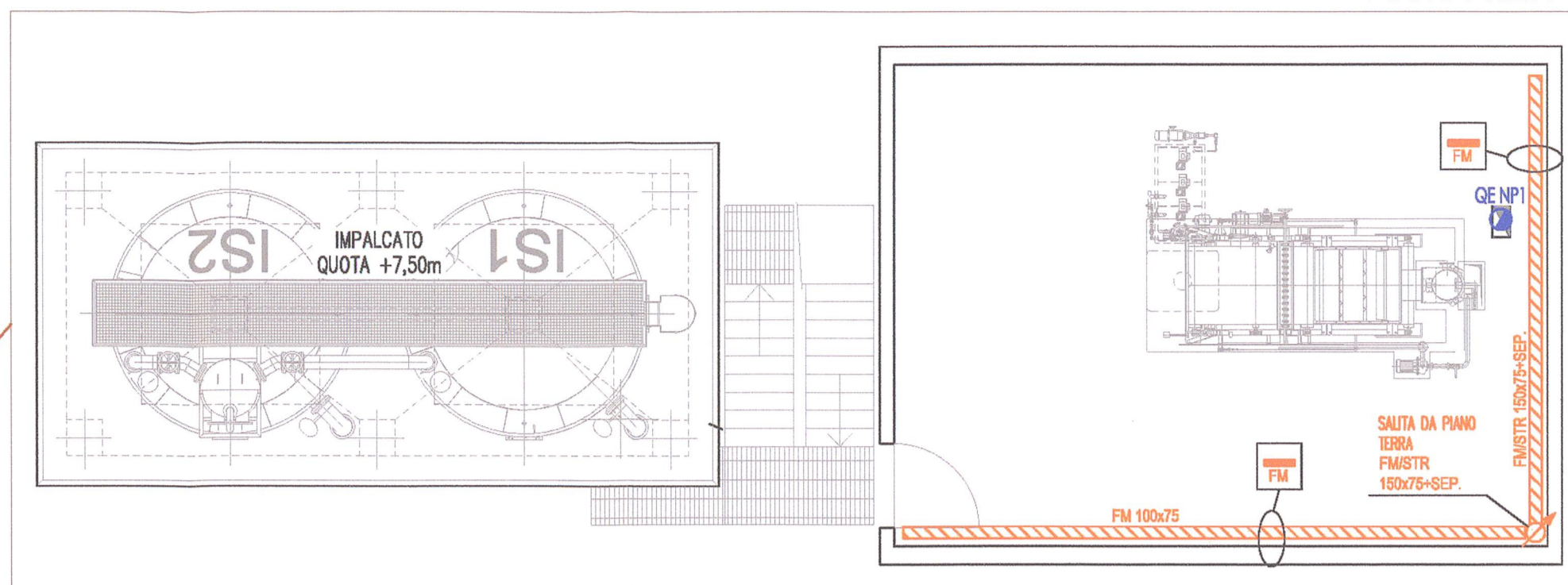


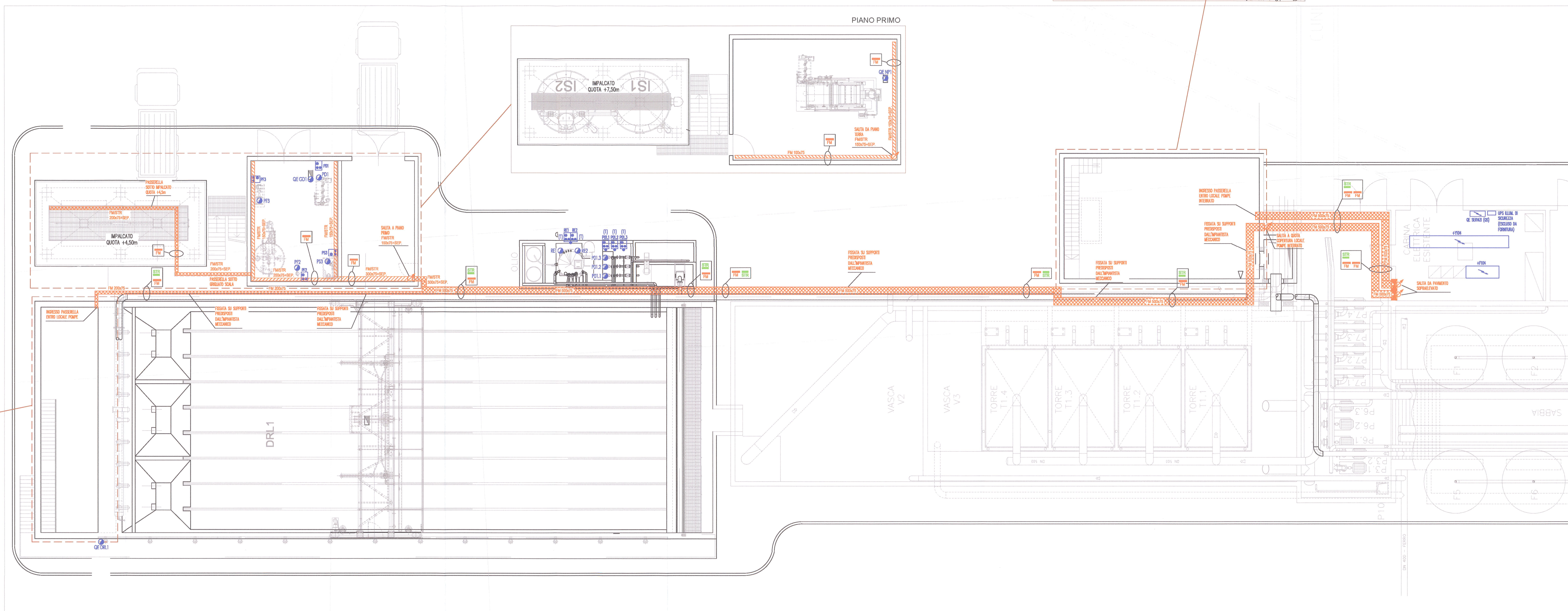
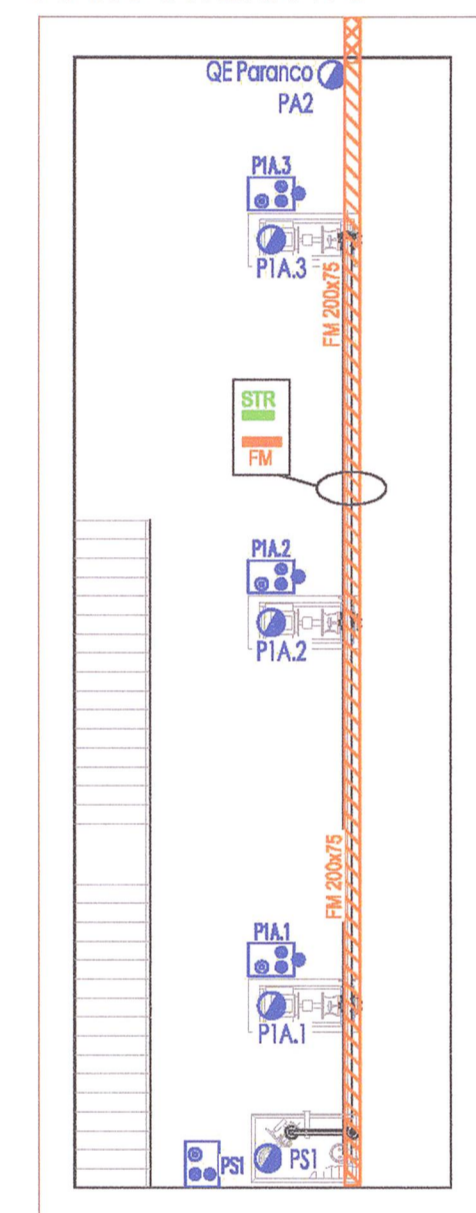
PIANO INTERRATO



PIANO PRIMO



PIANO INTERRATO



NOTE GENERALI:  
 -LA POSIZIONE DELLE PRESE E DEI PUNTI DI ALLACCO DOVRA' ESSERE VERIFICATA IN FASE COSTRUTTIVA CON LA DIREZIONE LAVORI  
 -GLI IMPIANTI SARANNO REALIZZATI CON TUBAZIONI TIPO CONDOTTI IN ACCIAIO ZINCATO IN ESECUZIONE A VISTA.

LEGENDA SIMBOLI

SIMBOLO	DESCRIZIONE
	QUADRO ELETTRICO, SIMBOLO GENERALE.
	PUNTO DI ALLACCO UTENZA.
	PULSANTERIA COMANDO LOCALE MOTORE CON INDICAZIONE DEL MOTORE DI APPARTENENZA, 4 FORI IN LINEA VERTICALE, COMPLETA DI N.1 PULSANTE DI ARRESTO A FINCO LICQUETTABILE, N.1 PULSANTE 400mm NERO PER TEST E N.1 SELETTORE A CHIAVE 400mm A 3 POSIZIONI (LOCALE-0-REMOTO).
	PULSANTERIA COMANDO LOCALE MOTORE INSTALLATA SU SUPPORTO A PAVIMENTO.
	GRUPPO PRESE/PULSANTERIA COMPLETA DI RETTICOLO DI PROTEZIONE IN ACCIAIO ZINCATO.
	PASSERELLA ASSOLATA IN F4/70 SENZ'AMM. DI VARE DIMENSIONI, PER IMPIANTI DI FORZA MOTRICE.
	PASSERELLA ASSOLATA IN ACCIAIO INNESTO DI ZINCO-MAGNESIO-ALLUMINIO MEDIANTE ZINCATURA A CALDO, DI VARE DIMENSIONI, PER IMPIANTI DI FORZA MOTRICE.
	SAUTA/DISCESA SIMBOLO GENERALE.
	BARRIERA ANTIRAMP.

COMMITENTE: **RFI** RETE FERROVIARIA ITALIANA GRUPPO FERROVIE DELLO STATO

ALTA SORVEGLIANZA: **ITALFERR** GRUPPO FERROVIE DELLO STATO

GENERAL CONTRACTOR: **Cepav due** Consorzio ENI per l'Alta Velocità

INFRASTRUTTURE FERROVIARIE STRATEGICHE DEFINITE DALLA LEGGE OBIETTIVO N. 443/01

LINEA A.V. J.A.C. TORINO - VENEZIA Tratta MILANO - VERONA  
 Lotto funzionale Brescia-Verona  
 PROGETTO ESECUTIVO

OV15 - MODIFICHE PIAZZALE FERALPI  
 IMPIANTI PER VASCA TRATTAMENTO ACQUE  
 IMPIANTO ELETTRICO  
 Planimetria impianto di potenza e percorso cavi

GENERAL CONTRACTOR: **Cepav due** Consorzio ENI per l'Alta Velocità  
 DIRETTORE LAVORI: **Il Consorzio Cepav due**  
 Consorzio Cepav due  
 Il Consorzio Cepav due  
 Il Consorzio Cepav due  
 (Sig. 1 Garanzia)

SCALA: 1:100

Data: 05/07/2016

COMMESSA LOTTO FASE ENTE TIPO DOC. OPERA/DISCIPLINA PROG. REV.  
 INOR 11 E E2 PA OV15DO 001 A

PROGETTAZIONE

Rev.	Descrizione	Data	Autore	Verificatore	Disegnatore
A	EMMISSIONE	24/02/18			
B					
C					

CG: 751447344  
 Stampato dal Servizio di plotaggio ITALFERR S.p.A.  
 Progetto cofinanziato dalla Unione Europea  
 File: W911EE2PAOV15DO001A.dwg  
 ALDA s.r.l.  
 CUP: 781H910000008