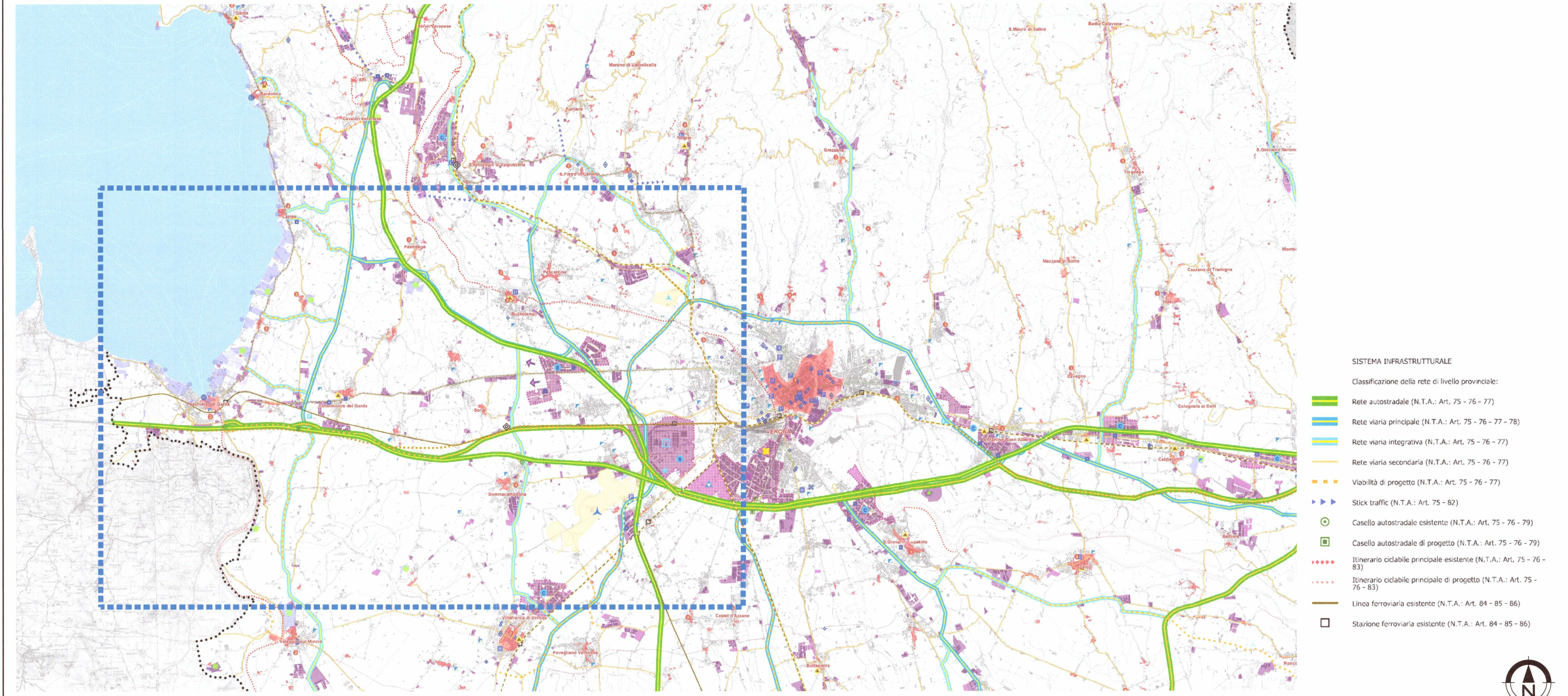
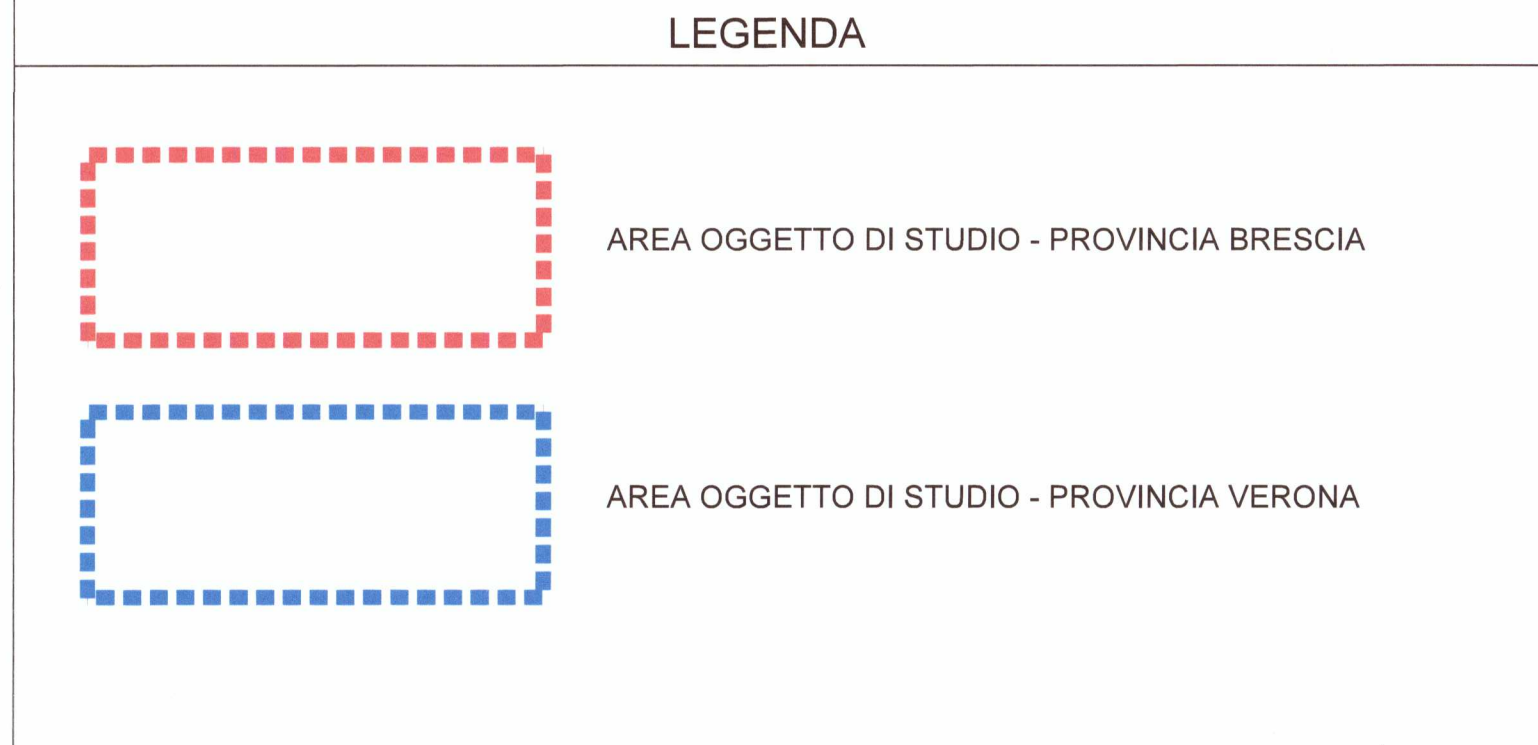


ESTRATTO PTCP PROVINCIA BRESCIA: TAV. 12 INFRASTRUTTURE VIARIE

DISEGNI DI RIFERIMENTO	
DESCRIZIONE	CODICE

NOTE GENERALI



ESTRATTO PTCP PROVINCIA VERONA: TAV. 4 SISTEMA INSEDIATIVO - INFRASTRUTTURALE

COMMITTENTE: **RFI RETE FERROVIARIA ITALIANA GRUPPO FERROVIE DELLO STATO**

ALTA SORVEGLIANZA: **ITALFERR GRUPPO FERROVIE DELLO STATO**

GENERAL CONTRACTOR: **Cepav due**
 Consorzio ENI per l'Alta Velocità

INFRASTRUTTURE FERROVIARIE STRATEGICHE DEFINITE DALLA LEGGE OBIETTIVO N. 443/01

LINEA A.V. /A.C. TORINO - VENEZIA Tratta MILANO - VERONA

Lotto funzionale Brescia-Verona

PROGETTO ESECUTIVO

OV30 - STUDI AMBIENTALI PRESCRIZIONI CIPE

STUDIO DEL TRAFFICO DI CANTIERE

INQUADRAMENTO

GENERAL CONTRACTOR Cepav due Consorzio Cepav due Il Direttore del Consorzio (Ing. T. Tardito)		DIRETTORE LAVORI Valido per Costruzione		SCALA: 1:100.000	
Rev.	Descrizione	Redato	Data	Verificato	Data
A	EMISSIONE	Peppi	22/10/18	Mondolo	22/10/18
B					
C					

COMMESSA LOTTO FASE ENTE TIPO DOC. OPERA/DISCIPLINA PROGR. REV.
INOR 11 E E2 C1 OV30G0 001 A

PROGETTAZIONE

IL PROGETTISTA

CIG: 751447334A File: MNOR11EE2C1OV30G0001A_01.dwg