

| DESCRIZIONE  | CODICE               |
|--|----------------------|
| FA01B - Vasca antincendio della Finestra di Emergenza - Analisi di calcolo     | #F11022988FA01B0001A |
| FA01B - Vasca antincendio della Finestra di Emergenza - Carpenteria fondazioni | #F11022988FA01B0001A |
| FA01B - Vasca antincendio della Finestra di Emergenza - Carpenteria copertura  | #F11022988FA01B0002A |
| FA01B - Vasca antincendio della Finestra di Emergenza - Sezioni di carpenteria | #F11022988FA01B0003A |

TABELLA MATERIALI

**CALCESTRUZZO** C28/C15  
**ELEVAZIONI:** Rapporto Acqua/cemento = 0,55  
 Classe di esposizione = XC3  
 Cemento tipo: III-V  
 Dimensione max aggregato = 25 mm  
 Contenuto minimo di cemento: 320 kg/m<sup>3</sup>  
 Contenuto massimo di cemento: 400 kg/m<sup>3</sup>  
 Slump: 53

**CALCESTRUZZO** C25/C30  
**FONDAZIONI:** Rapporto Acqua/cemento = 0,60  
 Classe di esposizione = XC2  
 Cemento tipo: III-V  
 Dimensione max aggregato = 25 mm  
 Contenuto minimo di cemento: 300 kg/m<sup>3</sup>  
 Contenuto massimo di cemento: 400 kg/m<sup>3</sup>  
 Slump: 53

**MAGRONE DI PULIZIA:** C12/15

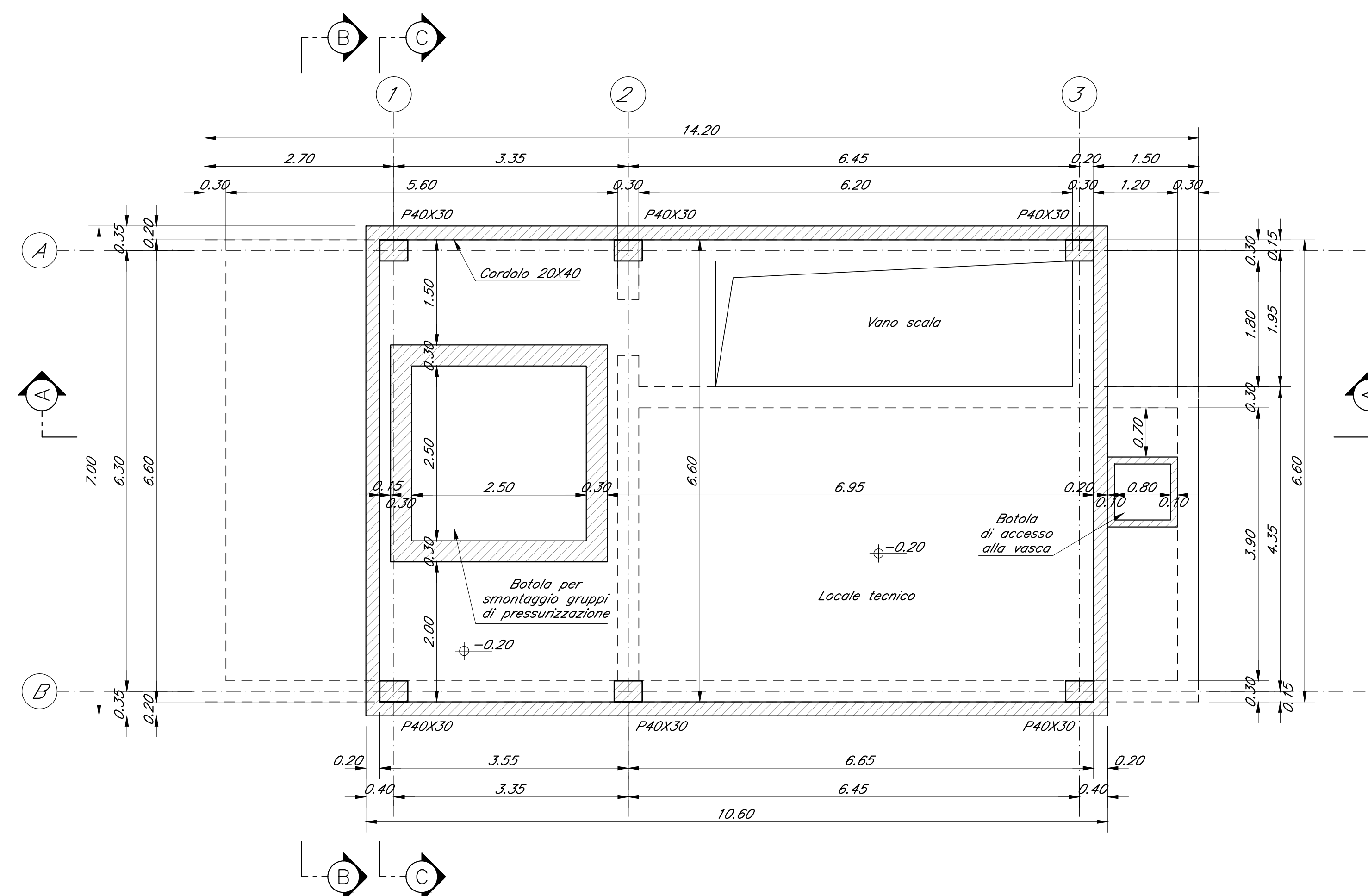
**ARMATURA:** Barre B450C per acciaio

Per tutto quanto non espressamente richiamato si farà riferimento alle prescrizioni di cui al CAPITOLATO di COSTRUZIONE delle OPERE CIVILI ITALFERR

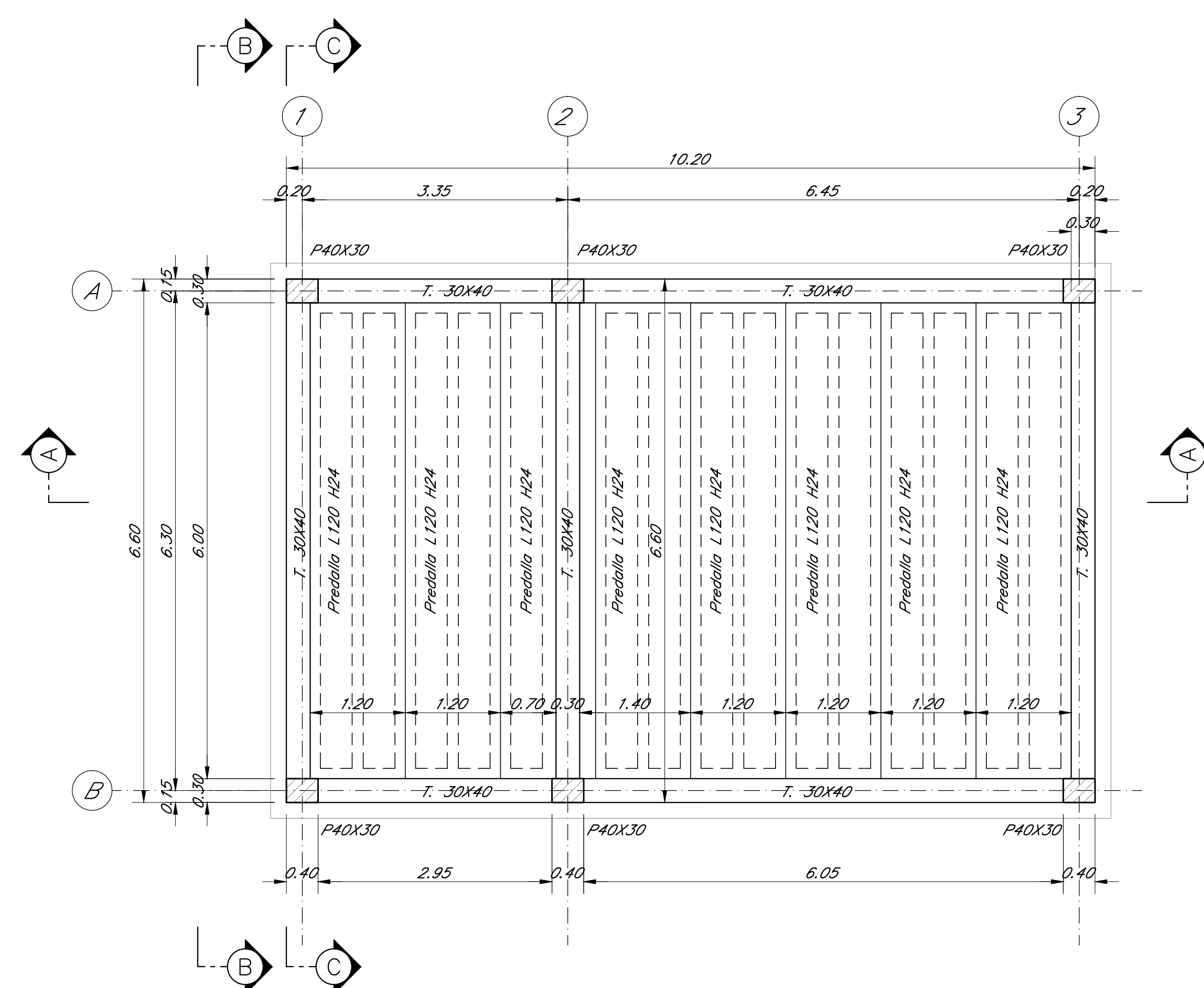
**NOTE:**  
 Prevedere capiferro netto non inferiore a 4cm in elevazione e in fondazione.

| INCIDENZE                                  |                       |
|--|-----------------------|
| Struttura interrata                        | 200 kg/m <sup>3</sup> |
| Pilastri strutturali in elevazione         | 500 kg/m <sup>3</sup> |
| Travi principali strutturali in elevazione | 280 kg/m <sup>3</sup> |
| Travi secondarie strutturali in elevazione | 270 kg/m <sup>3</sup> |

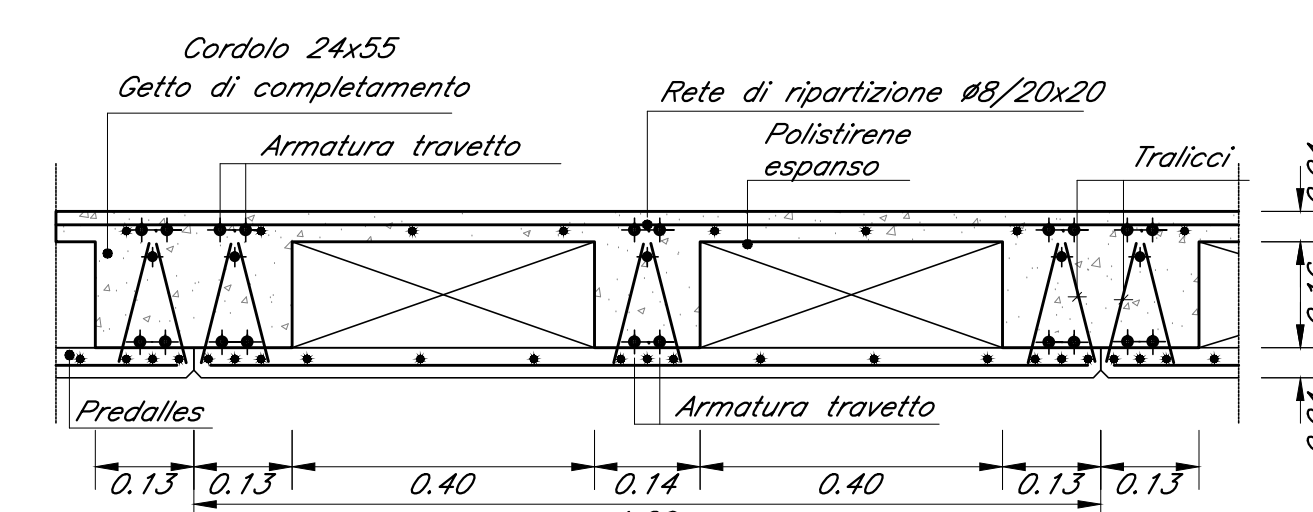
SEZIONE E-E - CARPENTERIA A Q.TA PIAZZALE  
 Scala 1:50



CARPENTERIA COPERTURA  
 Scala 1:50



DETTAGLIO PREDALLES  
 Scala 1:10



COMMITTENTE:

PROGETTAZIONE:

DIREZIONE TECNICA  
 U.O. INFRASTRUTTURE CENTRO  
 PROGETTO DEFINITIVO  
 ITINERARIO NAPOLI - BARI  
 RADDOPPIO TRATTA APICE - ORSARA  
 IL LOTTO FUNZIONALE HIRPINIA - ORSARA

FABBRICATI  
 FA01B - Vasca Antincendio Finestra di Emergenza - Carpenteria Copertura

SCALA: 1:50

| COMMESSA | LOTTO | FASE | ENTE | TIPO DOC. | OPERA/DISCIPLINA | PROGR. | REV. |
|----------|-------|------|------|-----------|------------------|--------|------|
| IF11V    | 02    | D    | 29   | BB        | FA01B0           | 002    | A    |

| Rev. | Descrizione         | Redatto     | Data       | Verificato  | Data       | Approvato   | Data       | Autorizzato | Data       |
|------|---------------------|-------------|------------|-------------|------------|-------------|------------|-------------|------------|
| A    | Emissione Esecutiva | [Signature] | 11/05/2018 | [Signature] | 11/05/2018 | [Signature] | 11/05/2018 | [Signature] | 11/05/2018 |