

DESCRIZIONE	CODICE
FA01B - Vasca antincendio della Finestra di Emergenza - Analisi di calcolo	#F11022988FA01B0001A
FA01B - Vasca antincendio della Finestra di Emergenza - Carpenteria fondazioni	#F11022988FA01B0001A
FA01B - Vasca antincendio della Finestra di Emergenza - Carpenteria copertura	#F11022988FA01B0002A
FA01B - Vasca antincendio della Finestra di Emergenza - Sezioni di carpenteria	#F11022988FA01B0003A

TABELLA MATERIALI

CALCESTRUZZO C28/C15
ELEVAZIONI: Rapporto Acqua/cemento = 0,55
 Classe di esposizione = XC3
 Cemento tipo: III-V
 Dimensione max aggregato = 25 mm
 Contenuto minimo di cemento: 320 kg/m³
 Contenuto massimo di cemento: 400 kg/m³
 Slump: 53

CALCESTRUZZO C25/C20
FONDAZIONI: Rapporto Acqua/cemento = 0,60
 Classe di esposizione = XC2
 Cemento tipo: III-V
 Dimensione max aggregato = 25 mm
 Contenuto minimo di cemento: 300 kg/m³
 Contenuto massimo di cemento: 400 kg/m³
 Slump: 53

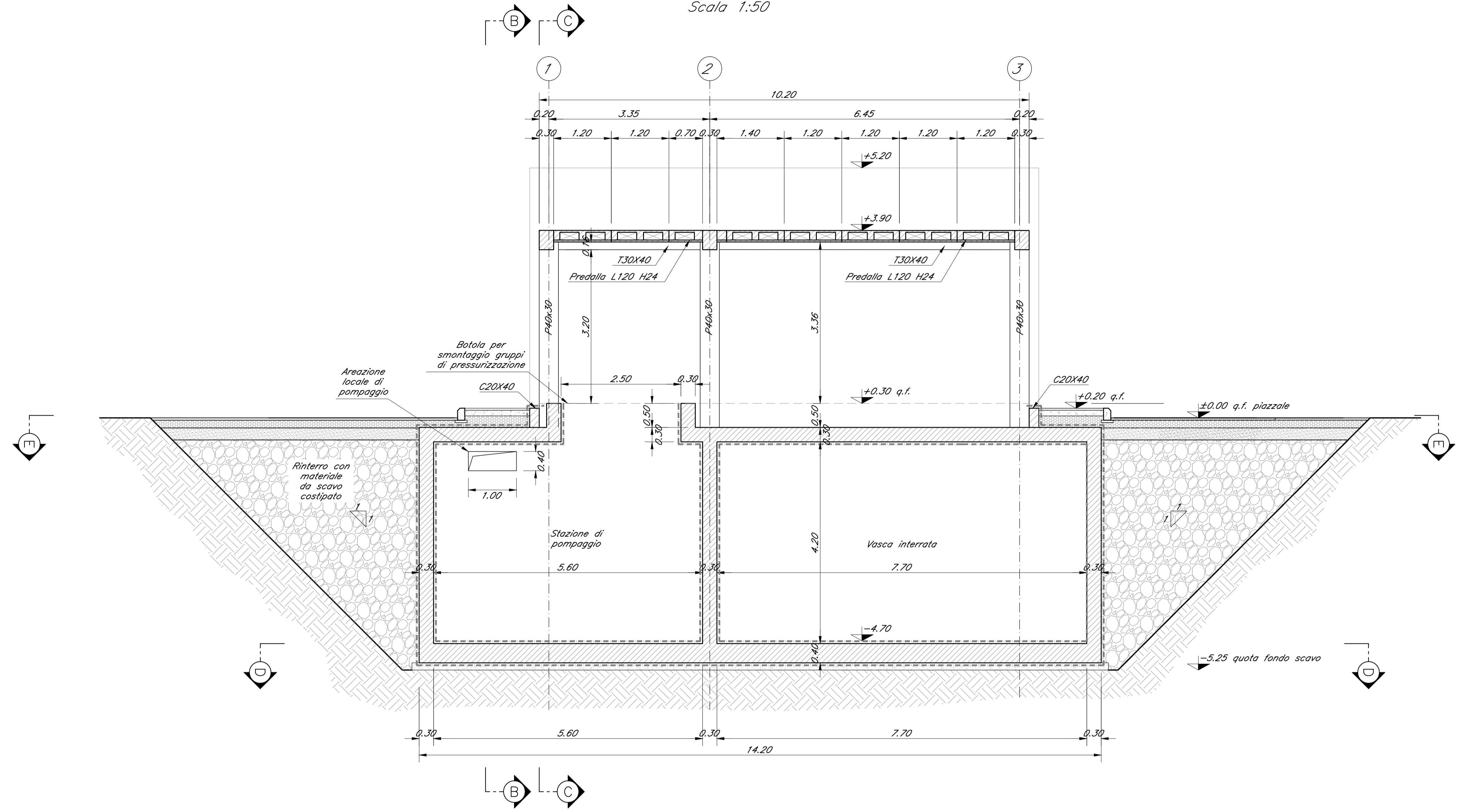
MAGRONE DI PULIZIA: C12/15
ARMATURA: Barre B450C per acciaio

Per tutto quanto non espressamente richiamato si farà riferimento alle prescrizioni di cui al CAPITOLATO DI COSTRUZIONE delle OPERE CIVILI ITALFERR

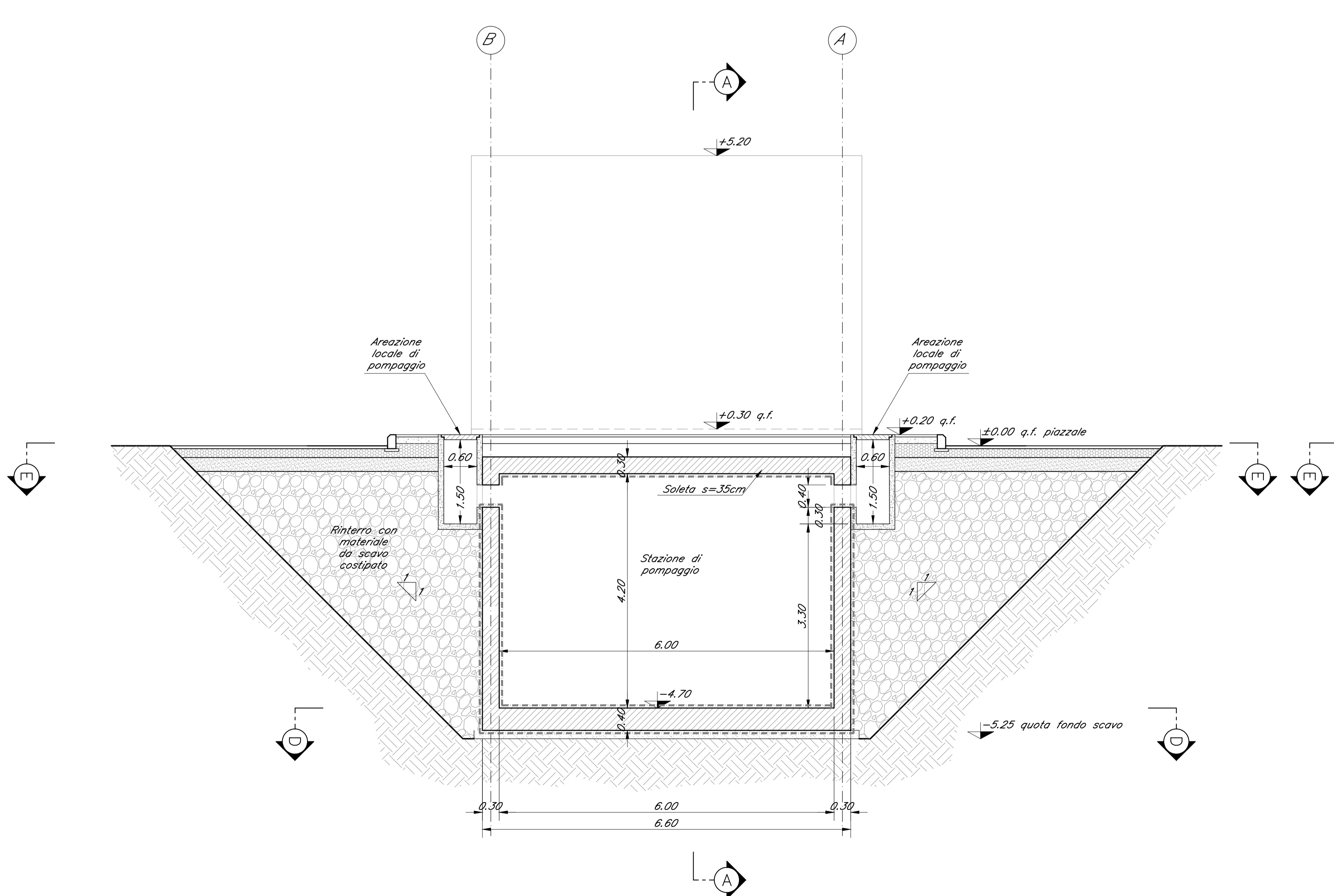
NOTE:
 Prevedere capiferro netto non inferiore a 4cm in elevazione e in fondazione.

INCIDENZE	
Struttura interrata	200 kg/m ³
Pilastri strutturali in elevazione	500 kg/m ³
Travi principali strutturali in elevazione	280 kg/m ³
Travi secondarie strutturali in elevazione	270 kg/m ³

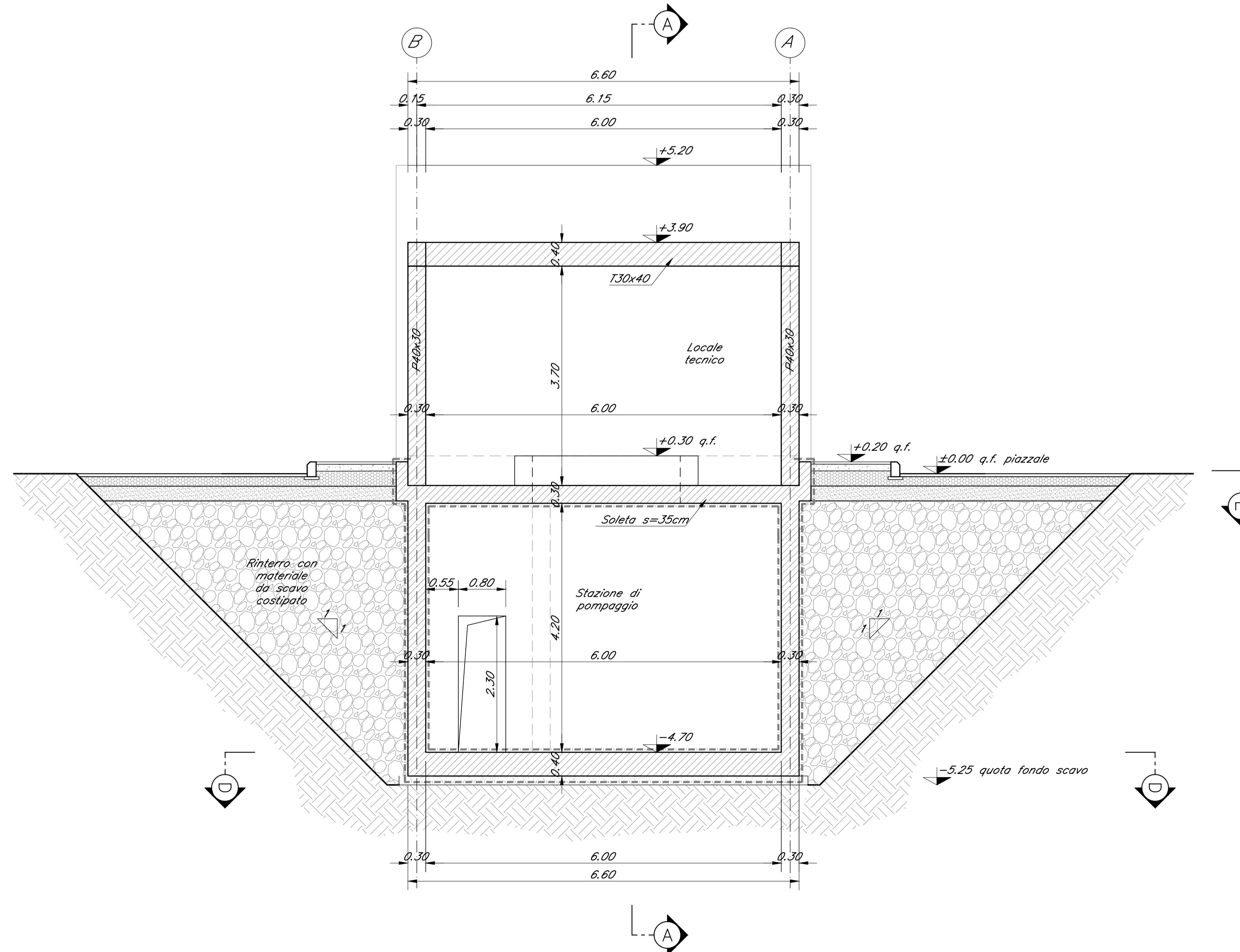
Sezione A-A
 Scala 1:50



Sezione B-B
 Scala 1:50



Sezione C-C
 Scala 1:50



COMMITTENTE:

PROGETTAZIONE:

DIREZIONE TECNICA
 U.O. INFRASTRUTTURE CENTRO

PROGETTO DEFINITIVO

ITINERARIO NAPOLI - BARI
RADDOPPIO TRATTA APICE - ORSARA
II LOTTO FUNZIONALE HIRPINIA - ORSARA

FABBRICATI
 FA01B - Vasca Antincendio Finestra di Emergenza - Sezioni di Carpenteria

SCALA: 1:50

COMMESSA	LOTTO	FASE	ENTE	TIPO DOC.	OPERA/DISCIPLINA	PROG.	REV.
IF11V	02	D	29	BB	FA01B0	003	A

Rev.	Descrizione	Redatto	Data	Verificato	Data	Approvato	Data	Autorizzato	Data
A	Emissione Esecutiva	[Signature]	11/05/2018	[Signature]	11/05/2018	[Signature]	11/05/2018	[Signature]	11/05/2018

File: #F11022988FA01B0003A.dwg n. Etich.: 1/90