

SEZIONE B-B
SCALA 1:100
SEZIONE TRASVERSALE
PK BP 31+120.00

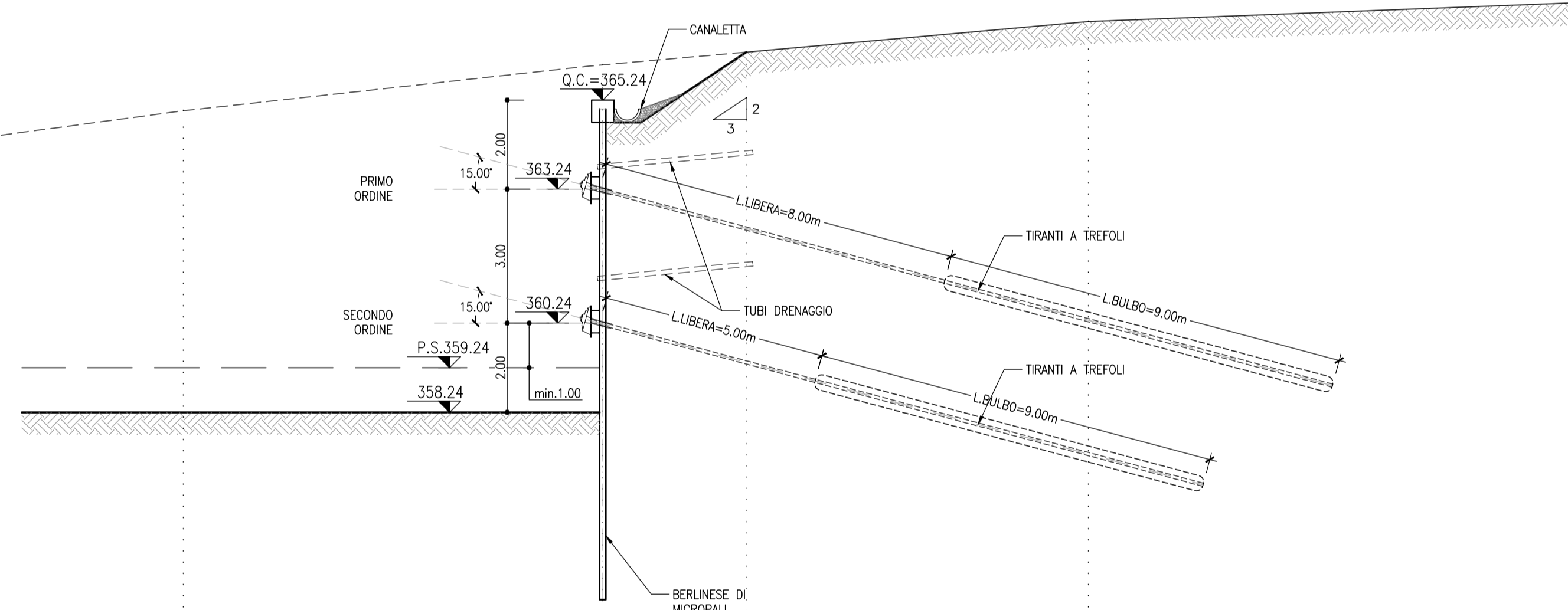


TABELLA TIRANTI

ORDINE	Lung. fibre (m)	Lung. bulbo (m)	Lung. Tot. (m)	Trefoli (n°)	Tiro per composto (kN)	Incl. (gradi)	Ø part. (mm)	N° Tiranti
A1	8.00	9.00	17.00	4	600	480	15°	140
A2	8.00	9.00	17.00	4	600	480	15°	140
A3	8.00	9.00	17.00	4	600	480	15°	140
A4	8.00	9.00	17.00	4	600	480	15°	140
A5	5.00	9.00	14.00	4	600	480	15°	140
B1	5.00	9.00	14.00	4	600	480	15°	140
B2	5.00	9.00	14.00	4	600	480	15°	140

TABELLA MICROPALI

N°	Lung.(m)	Tot. (m)
5	4.00	20.00
5	5.00	25.00
5	6.00	30.00
5	7.00	35.00
5	8.00	40.00
5	9.00	45.00
5	10.00	50.00
91	11.00	1001.00
5	10.00	50.00
5	9.00	45.00
5	8.00	40.00
5	7.00	35.00
5	6.00	30.00
5	5.00	25.00
5	4.00	20.00

TABELLA TRAVI DI CONTRASTO

NOME TRAVE	LUNGHEZZA (m)	NOME TRAVE	LUNGHEZZA (m)
T1	14.40	T5	6.40
T2	23.60	T6	18.80
T3	4.40	T7	24.00
T4	4.40		

TABELLA DRENAGGI

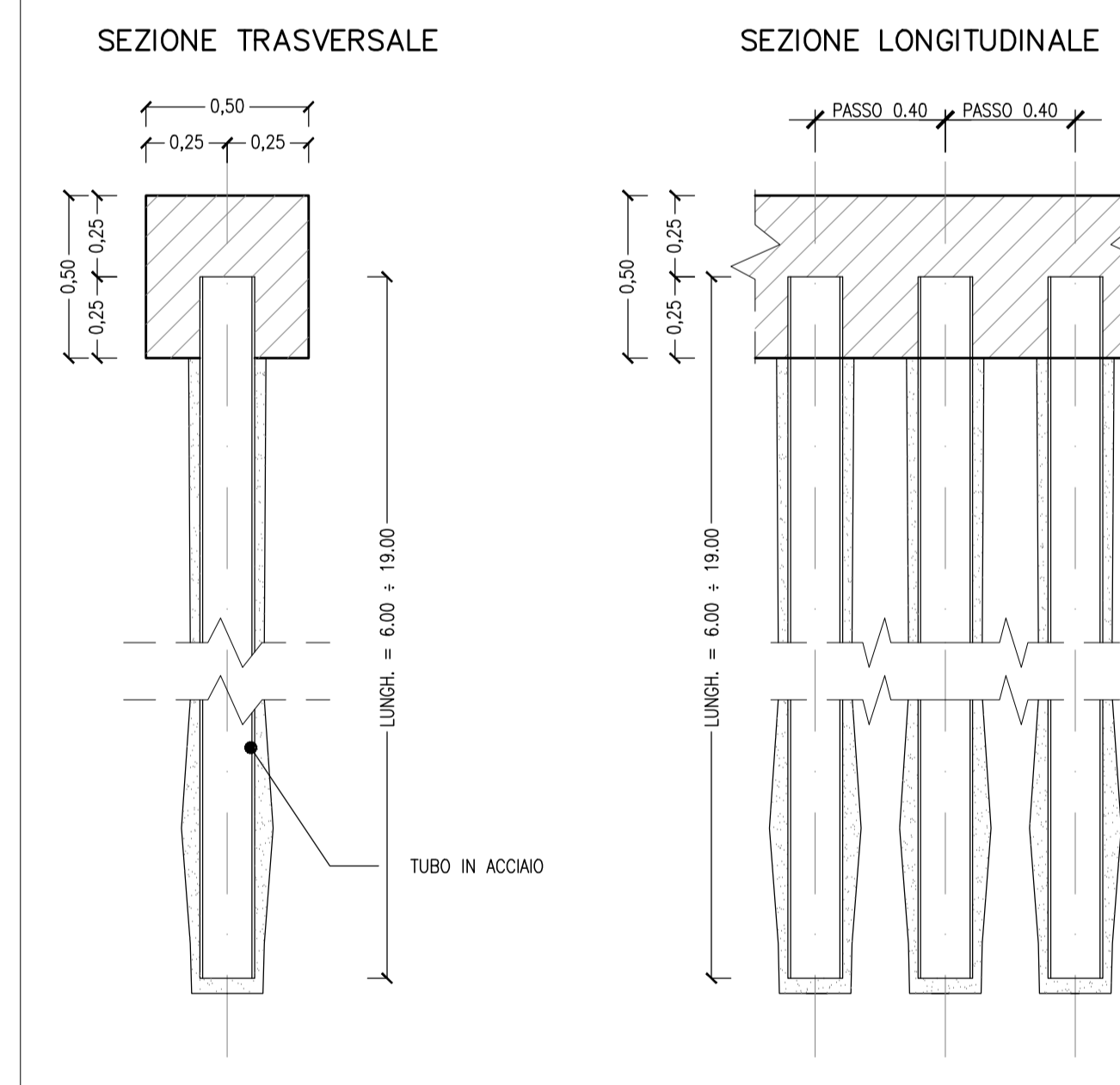
Trotto	N°	Lung.(m)	Tot. (m)
A-B	2	3.00	10.00
B-C	18	3.00	180.00
C-D	20	3.00	60.00
D-E	1	3.00	3.00

FASI ESECUTIVE

- FASE 1: SISTEMAZIONE DEL VERSANTE E CREAZIONE DEL PIANO DI LAVORO PER L'ESECUZIONE DELLA PARATIA BERLIESE.
- FASE 2: ESECUZIONE PARATIA DI MICROPALI. REALIZZAZIONE TRAVE DI TESTATA IN C.A.
- FASE 3: SCAVO DI SBANCAMENTO DEL TERRENO FINO A 50cm SOTTO LA QUOTA DI REALIZZAZIONE DEL PRIMO ORDINE DI TIRANTI. IMMEDIATA MESSA IN OPERA DI SPRITZ BETON FIBRORINFORZATO DI SPESSORE MEDIO PARI A 15cm. PERFORAZIONE, INSERIMENTO TREFOLI DI ARMATURA E CEMENTAZIONE DEL BULBO DI ANCORAGGIO DEI TIRANTI. POSA IN OPERA DELLE TRAVI DI RIPARTIZIONE.
- FASE 4: RIPETIZIONE DELLE FASI DI CUI AL PUNTO 3 FINO AL RAGGIUNGIMENTO DELLA QUOTA DI FONDO SCAVO.
- FASE 5: ESECUZIONE DEI DRENAGGI CORTI.

TRAVE DI TESTATA

CARPENTERIA



Q.R.L. = 350.00

PROGRESSIVE	9.40	3.21	7.67
QUOTE TERRENO	360.00	360.00	367.00
QUOTE PROGETTO		355.24	
PARZIALI			

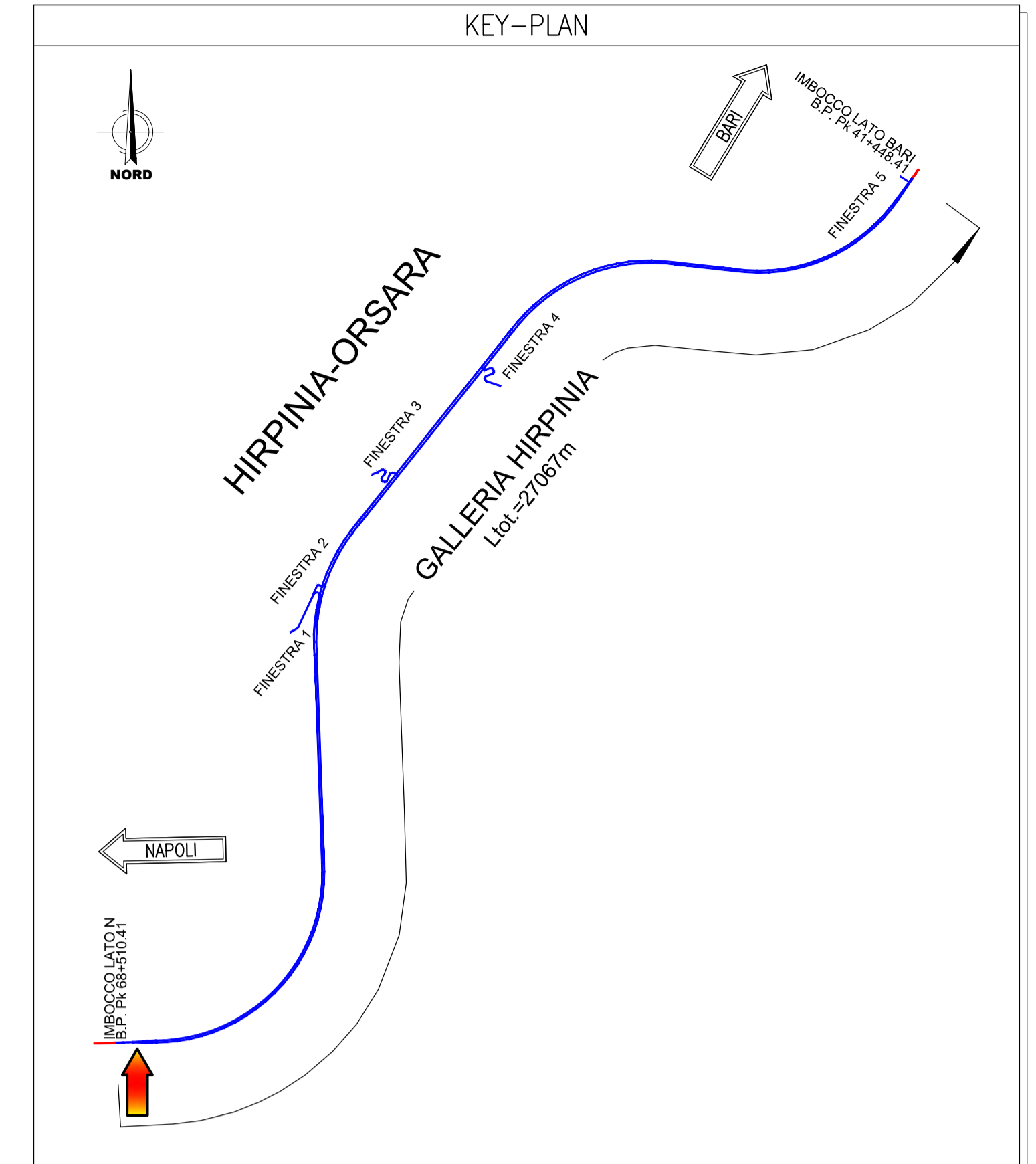


TABELLA RIASSUNTIVA

TRAVI DI CONTRASTO	2 HEB 180
TIRANTI DI ANCORAGGIO	TIRANTI A 4 TREFOLI DA Ø6" IN ACCIAIO ARMONICO DIAMETRO PERFORAZIONE 160 mm, INIEZIONE AD ALTA PRESSIONE RIPETUTA ESCALATA CON MALTA ANTIRITIRO
TUBI DI DRENAGGIO	TUBI IN PVC L=3.00m ØEST.2: 90 SP2: 5MM DISPOSTI CON MAGLIA 3.20X3.50m E INCLINATI DI 10° SULL'ORIZZONTALE - INVESTIMENTO ESTERNO DEL TUBO CON TESSUTO NON TESSUTO
MICROPALI	PERFORAZIONI Ø240 mm PASSO 0.40 m ARMATE CON TUBI METALLICI Ø168.3 mm SP.12.5 mm S355, CEMENTAZIONE SEMPLICE CON MISCELA CEMENTIZIA
SPRITZ-BETON FIBRORINFORZATO	SPESSORE 15cm

NOTE

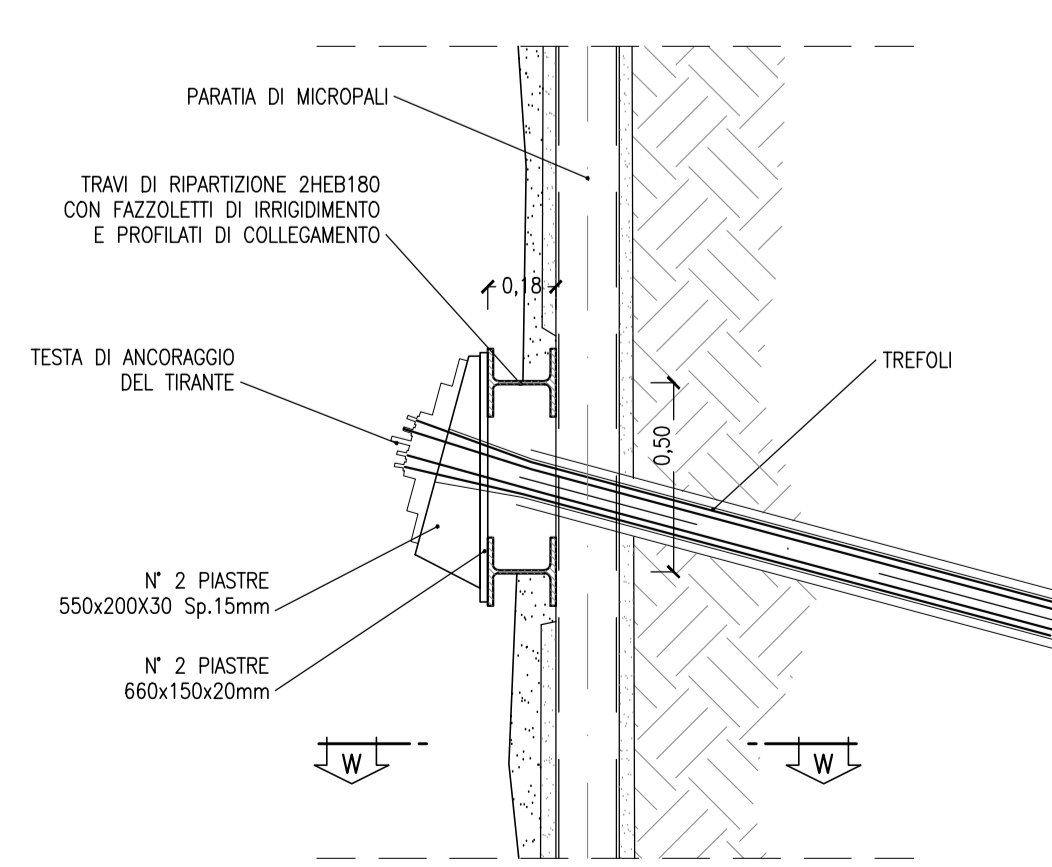
- PER LE CARATTERISTICHE DEI MATERIALI SI RIMANDA ALL'ELABORATO IFV02007SP00000001A
- EVENTUALI DIFFERENZE TRA LE MISURE TOTALI E LE SOMMATORIE DELLE MISURE PARZIALI SONO DOVUTE AGLI ARROTONDAMENTI AUTOMATICI DI AUTOCAD

LEGENDA

- P.S. = PIANO DI SCAVO
- Q.C. = QUOTA CORDOLO

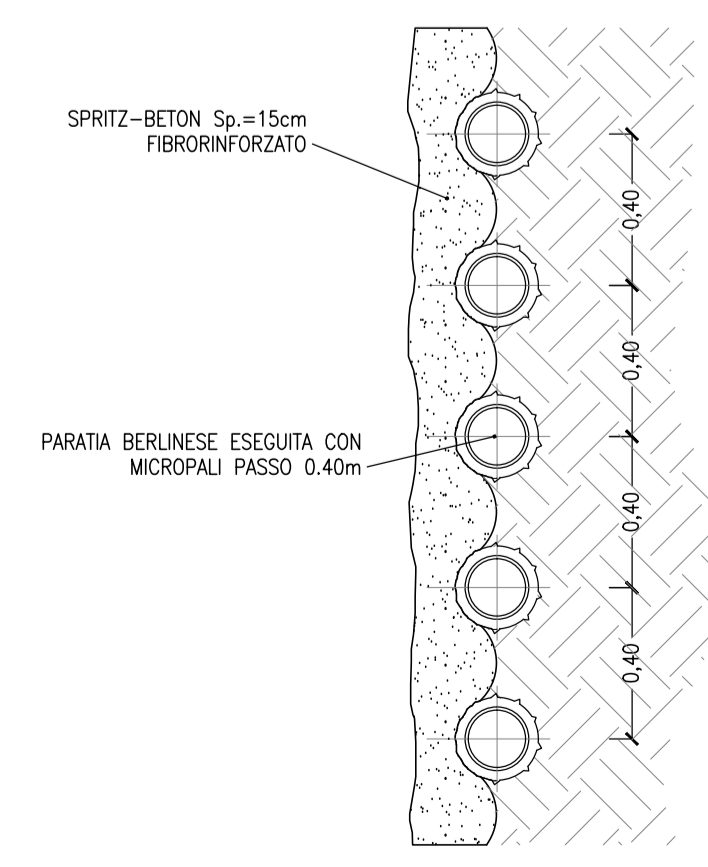
TESTA DI ANCORAGGIO TIRANTI

SCALA 1:20



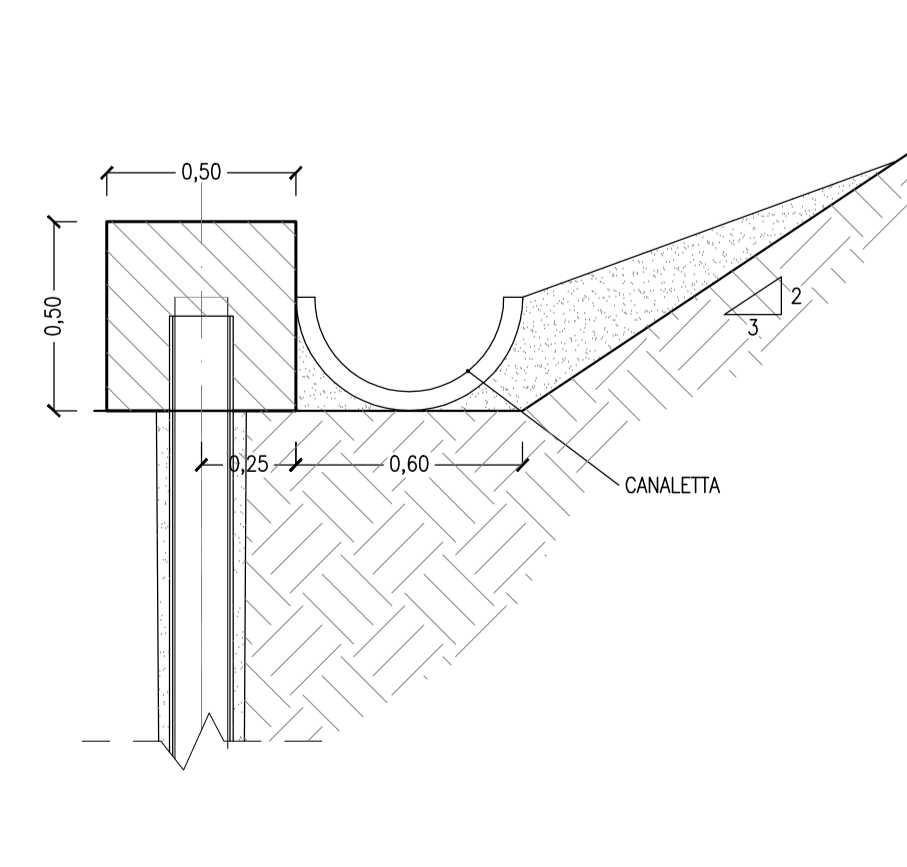
SEZIONE W-W

SCALA 1:20



CORDOLO PALI

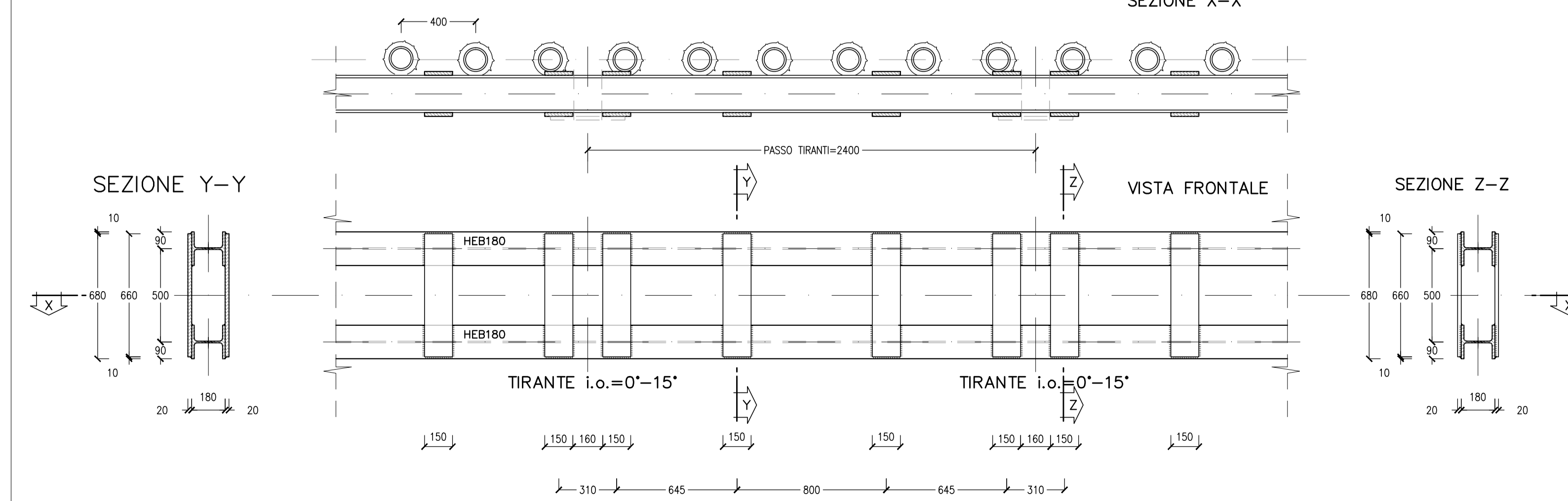
SCALA 1:20



TRAVE DI CONTRASTO

SCALA 1:20

(MISURE IN MILLIMETRI)



COMMITTENTE:
RFI
R.F.E. FERROVIARIA ITALIANA
GRUPPO FERROVIE DELLO STATO ITALIANE

PROGETTAZIONE:
ITALFERR
GRUPPO FERROVIE DELLO STATO ITALIANE

DIREZIONE TECNICA
U.O. GALLERIE

PROGETTO DEFINITIVO

ITINERARIO NAPOLI - BARI
RADDOPPIO TRATTA APICE - ORSARA
II LOTTO FUNZIONALE HIRPINIA - ORSARA

GALLERIA HIRPINIA - CAMERONE DI DIRAMAZIONE E POZZO LATO NAPOLI
Pozzo di lancio TBM e tratto interesse binari da 5m-8m - Berlese per sostegno scavi a monte - Sviluppo e particolari costruttivi

SCALA: Varie

COMMESSA	LOTTO	FASE	ENTE	TIPO DOC.	OPERA/DISCIPLINA	PROGR.	REV.
IF11V	02	D	07	BZ	PZO100	001	A

Revis.	Descrizione	Redatto	Data	Verificato	Data	Approvato	Data	Autorizzato	Data
A	Emissione Esecutiva	[Firma]	15/01/2018	[Firma]	15/01/2018	[Firma]	15/01/2018	[Firma]	15/01/2018

File: IFV02007SP20100001A.dwg n. Blocc.: 283