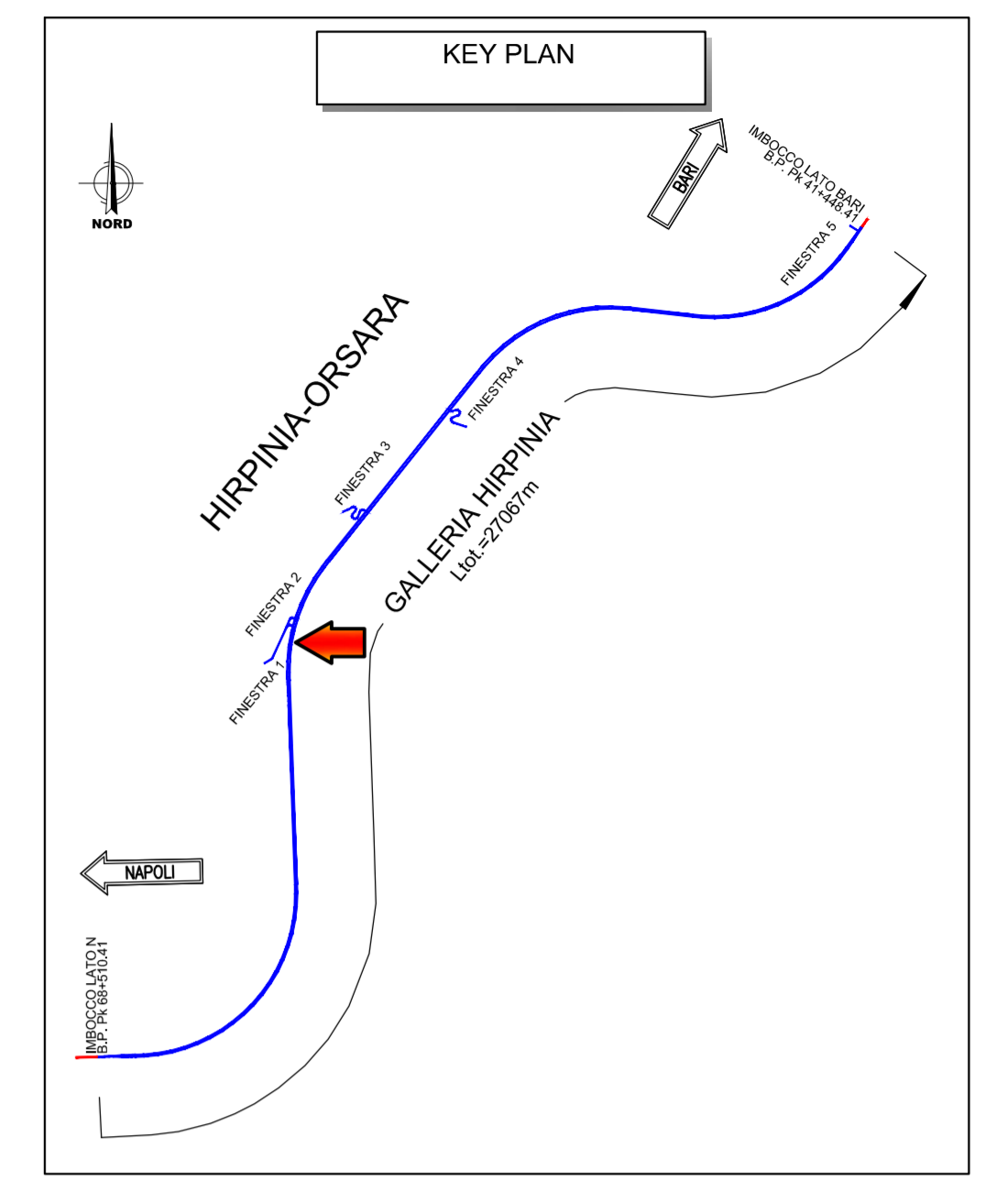
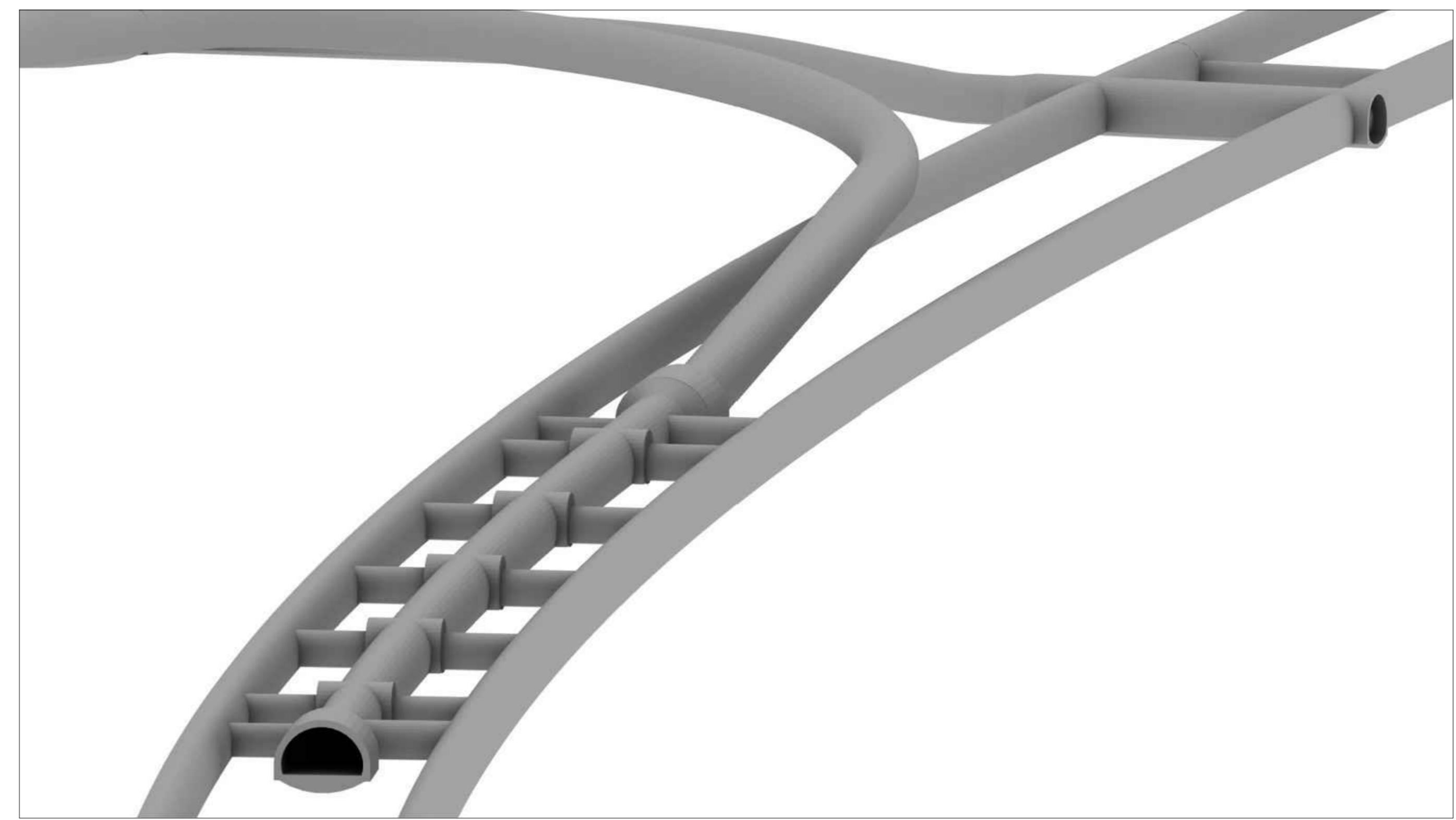
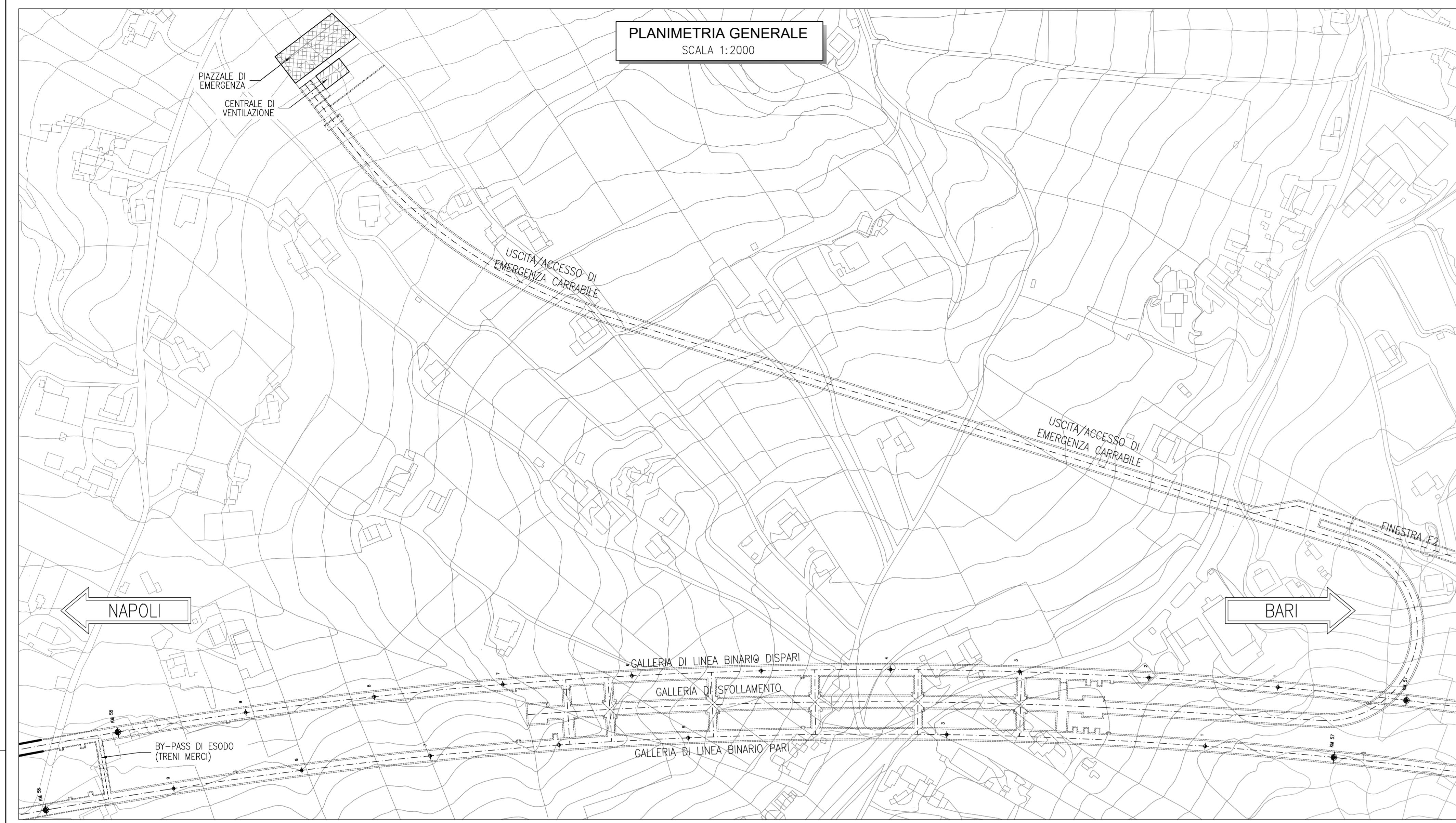
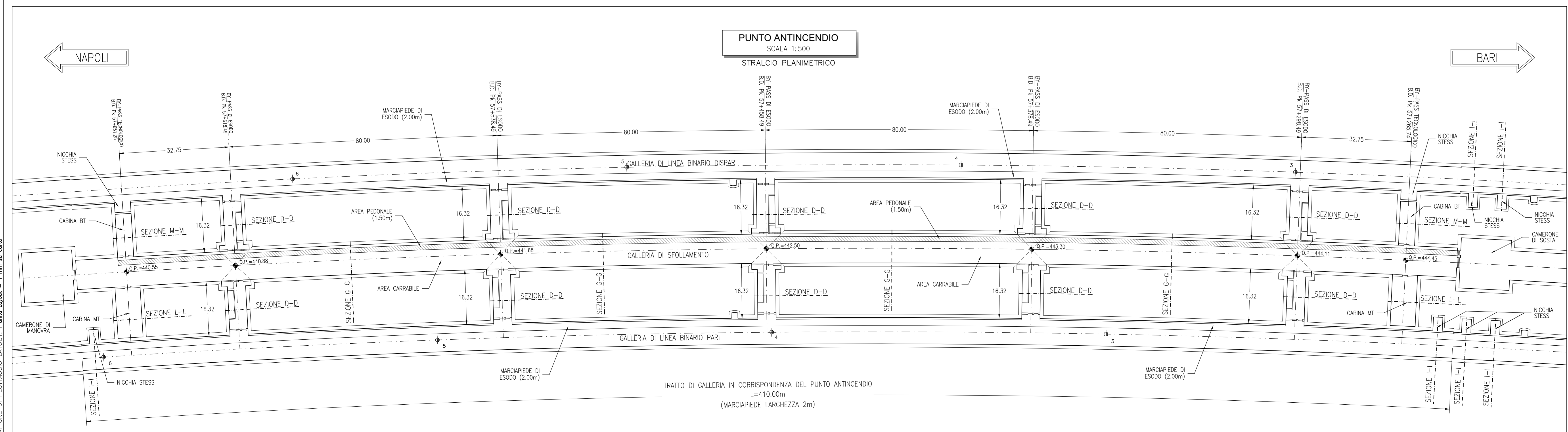


PLANIMETRIA GENERALE
SCALA 1:2000



LEGENDA
Q.P. = QUOTA PROGETTO

PUNTO ANTINCENDIO
SCALA 1:500
STRALCIO PLANIMETRICO



COMMITTENTE:
RFI
RETE FERROVIARIA ITALIANA
GRUPPO FERROVIE DELLO STATO ITALIANE

PROGETTAZIONE:
ITALFERR
GRUPPO FERROVIE DELLO STATO ITALIANE

DIREZIONE TECNICA
U.O. GALLERIE
PROGETTO DEFINITIVO

ITINERARIO NAPOLI - BARI
RADDOPPIO TRATTA APICE - ORSARA
II LOTTO FUNZIONALE HIRPINIA - ORSARA

PUNTO ANTINCENDIO IN GALLERIA - AREA DI SICUREZZA
Planimetria

SCALA:
1:500

COMMESSA LOTTO FASE ENTE TIPO DOC. OPERA/DISCIPLINA Progr. REV.
IF1V 02 D 07 P8 GNO200 001 A

Revis.	Descrizione	Redatto	Data	Verificato	Data	Approvato	Data	Autorizzato	Data
A	Emissione Esecutiva	E. Fiorilli	Sett. 2018	P. Pizzi	Sett. 2018	D. Acqua	Sett. 2018	A. Scattolon	Sett. 2018

FAITORE DI PLOTTAGGIO LAYOUT: 1 umb Layout = 1 mm au carto