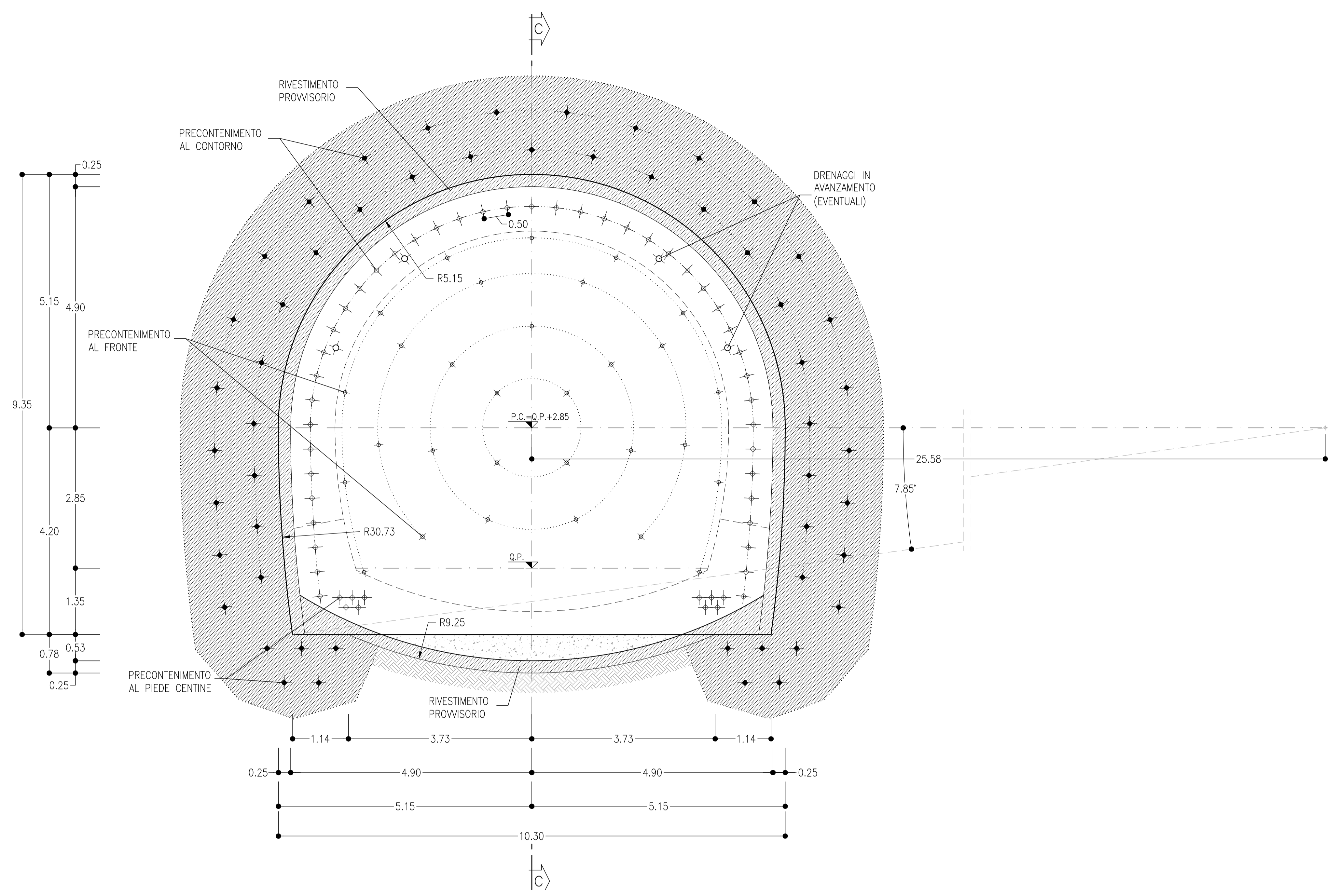
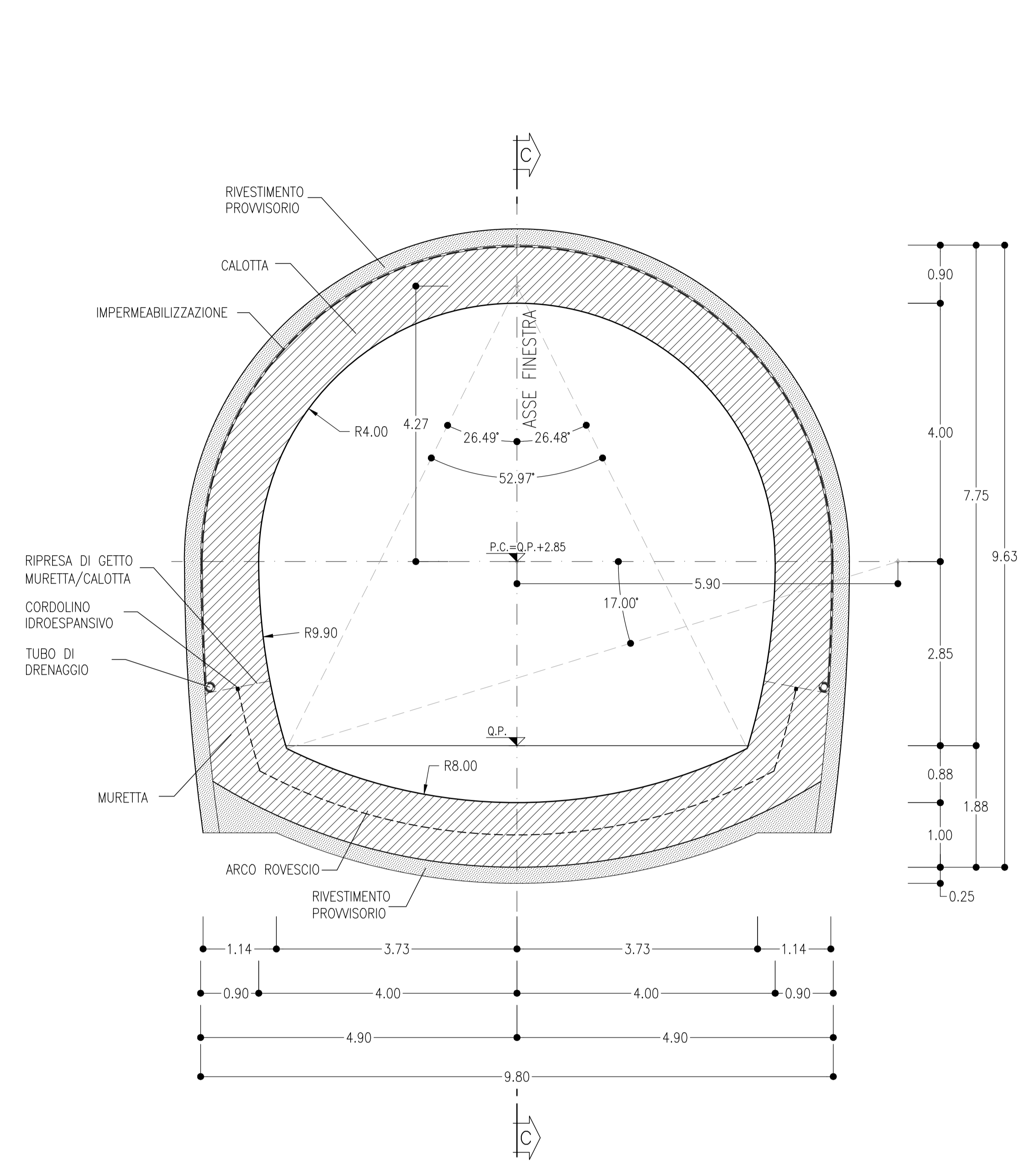


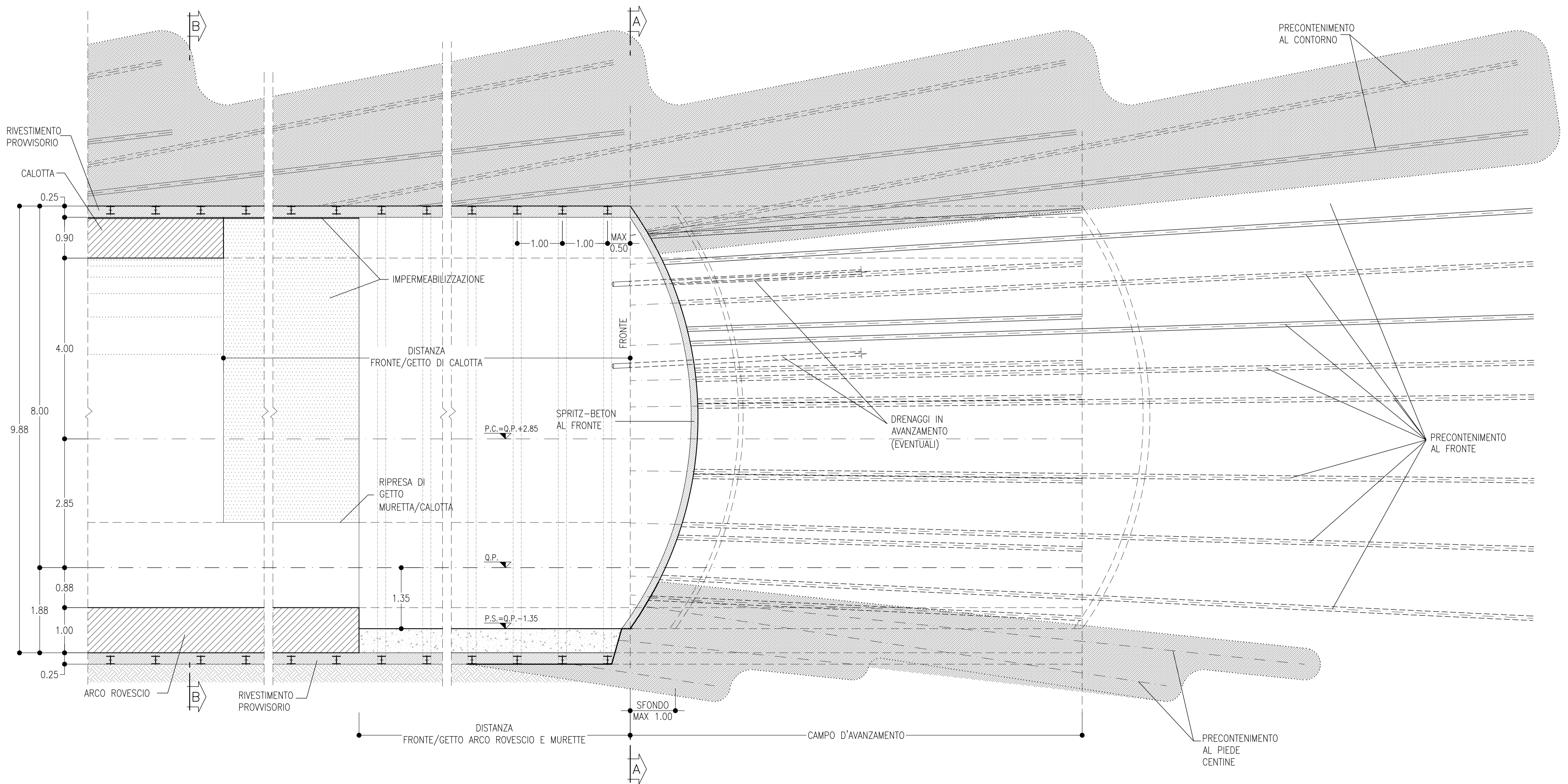
SEZIONE A-A
SCALA 1:50
SEZIONE TRASVERSALE
SCAVI E CONSOLIDAMENTI



SEZIONE B-B
SCALA 1:50
SEZIONE TRASVERSALE
CARPENTERIA



SEZIONE C-C
SCALA 1:50
PROFILO IN ASSE GALLERIA

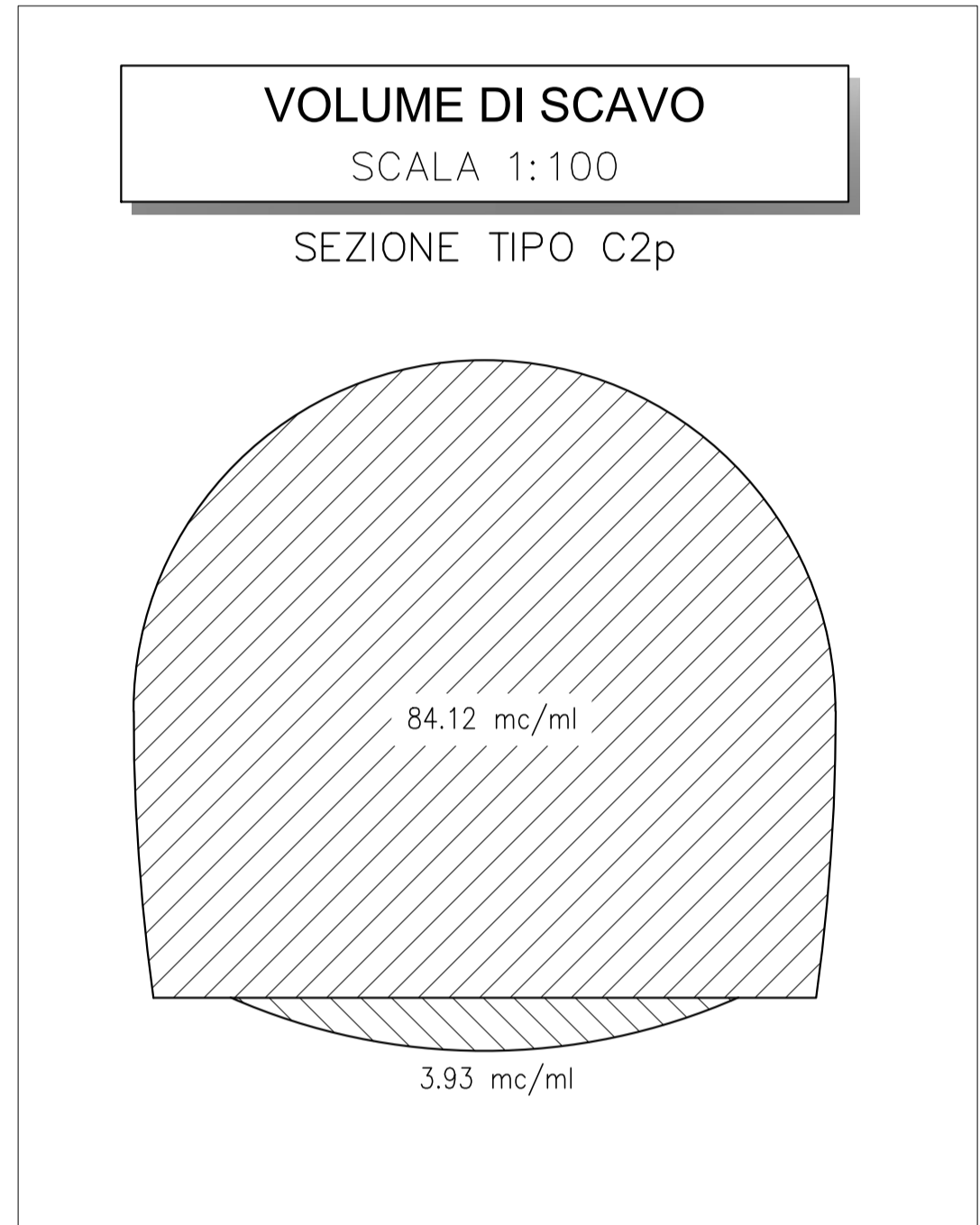


FINESTRA COSTRUTTIVA – SEZIONE TIPO C2p
PRINCIPALI FASI ESECUTIVE

- FASE 1: ESECUZIONE PRECONTENIMENTO AL FRONTE CON ELEMENTI IN VTR CEMENTATI
- FASE 2: ESECUZIONE PRECONTENIMENTO AL CONTORNO E AL PIEDE CENTINA CON ELEMENTI IN VTR CEMENTATI
- FASE 3: POSA IN OPERA DI DRENAGGIO IN AVANZAMENTO (EVENTUALE)
- FASE 4: SCAVO A PIENA SEZIONE DEL SINGOLO SFONDO
- FASE 5: RIVESTIMENTO PROVVISORIO AL CONTORNO CON CENTINE METALLICHE E SPRITZ-BETON ANCHE AL FRONTE
- FASE 6: RIPETIZIONE DELLE FASI "4", E "5" PER L'INTERO CAMPO D'AVANZAMENTO
- FASE 7: GETTO DI ARCO ROVESCIO E MURETTE
- FASE 8: POSA IN OPERA DI IMPERMEABILIZZAZIONE
- FASE 9: GETTO CALOTTA

NOTE

- EVENTUALI DIFFERENZE TRA LE MISURE DI QUOTE TOTALI E LA SOMMATORIA DELLE MISURE DI QUOTE PARZIALI SONO DOVUTE AD ARROTONDAMENTI AUTOMATICI
- PER LE TRATTE DI APPLICAZIONE DELLE SEZIONI TIPO SI RIMANDA AGLI ELABORATI DI PROFILO GEOTECNICO



LEGENDA

P.C. = PIANO DEI CENTRI
Q.P. = QUOTA PROGETTO
P.S. = PIANO DI SCAVO

TABELLA RIASSUNTIVA – FINESTRA COSTRUTTIVA SEZIONE TIPO C2p

SPRITZ-BETON FIBROINFORZATO AL FRONTE	SP. 0.10m SU OGNI SFONDO SP. 0.15m FINE CAMPO
PRECONTENIMENTO AL FRONTE (*)	N° 30 ELEMENTI IN VTR CEMENTATI CON MISCELE CEMENTIZIE L=20m (SOVRAPP. MIN. 10m) ±20%
PRECONTENIMENTO AL CONTORNO (*)	N° 43 ELEMENTI IN VTR CEMENTATI CON MISCELE ESPANSIVE L=20m (SOVRAPP. MIN. 10m) PASSO 0.50m ±20%
PRECONTENIMENTO AL PIEDE CENTINA (*)	N° 5+5/10 ELEMENTI IN VTR CEMENTATI CON MISCELE ESPANSIVE LUNGH. MEDIA=13.5m ±20%
DRENAGGI IN AVANZAMENTO (EVENTUALI)	N° 4(2+2) TUBI MICROFESSURATI IN PVC L=30m (SOVRAPP. MIN. 10m)
CENTINE METALLICHE	CALOTTA HEB 180 ρ=1m ±20% ARCO ROVESCIO HEB 180 ρ=1m ±20%
RIVESTIMENTO PROVVISORIO	SPRITZ-BETON FIBROINFORZATO AL CONTORNO Sp=0.25m ARCO ROVESCIO Sp=0.25m
RIVESTIMENTO DEFINITIVO	ARCO ROVESCIO E MURETTE Sp=1.00m, IN CLS ARMATO (INCIDENZA 90kg/mc*) CALOTTA Sp=0.90m, IN CLS ARMATO (INCIDENZA 60kg/mc)

(*) LA "VARIABILITA' INDICATA E' RELATIVA ALL'INCIDENZA DEL CONSOLIDAMENTO (V' INTERVENTI E LUNGHEZZA)
(**) IL VALORE DELL'INCIDENZA DI ARMATURA IN ARCO ROVESCIO TIENE CONTO DEL COMPORTAMENTO RIGONFIANTE DELLE FORMAZIONI IN SCAVO CON LA PRESENTE SEZIONE TIPO

TABELLA DELLE DISTANZE (*) – FINESTRA COSTRUTTIVA SEZIONE TIPO C2p

CAMPO D'AVANZAMENTO	10m
FRONTE/GETTO ARCO ROVESCIO E MURETTE (**)	MAX 1φ
FRONTE/GETTO DI CALOTTA (**)	MAX 3φ

(*) LE DISTANZE SONO VALUTATE IN FUNZIONE DI φ DIAMETRO EQUIVALENTE DELLA SEZIONE TRASVERSALE
(**) LE DISTANZE INDICATE POTRANNO ESSERE RIDEFINITE IN FUNZIONE DEL COMPORTAMENTO DEFORMATIVO DEL CAVO RICOSTRONTO IN CORSO D'OPERA

COMMITTENTE:

PROGETTAZIONE:

DIREZIONE TECNICA
U.O. GALLERIE

PROGETTO DEFINITIVO

ITINERARIO NAPOLI - BARI
RADDOPPIO TRATTA APICE - ORSARA
IL LOTTO FUNZIONALE HIRPINIA - ORSARA

FINESTRE COSTRUTTIVE - ELABORATI GENERALI
Sezione tipo C2p - Carpenteria, scavo e consolidamenti

SCALA: 1:50

COMMESSA	LOTTO	FASE	ENTE	TIPO DOC.	OPERA/DISCIPLINA	PROGR.	REV.
IFITV	02	D	07	BB	GN0000	006	A

Revis.	Descrizione	Redatto	Data	Verificato	Data	Approvato	Data	Autorizzato	Data
A	Emissione Esecutiva	[Signature]	27	[Signature]	27	[Signature]	27	[Signature]	27

File: F:\V00078\CH\000006A.dwg n. Elab.: 316