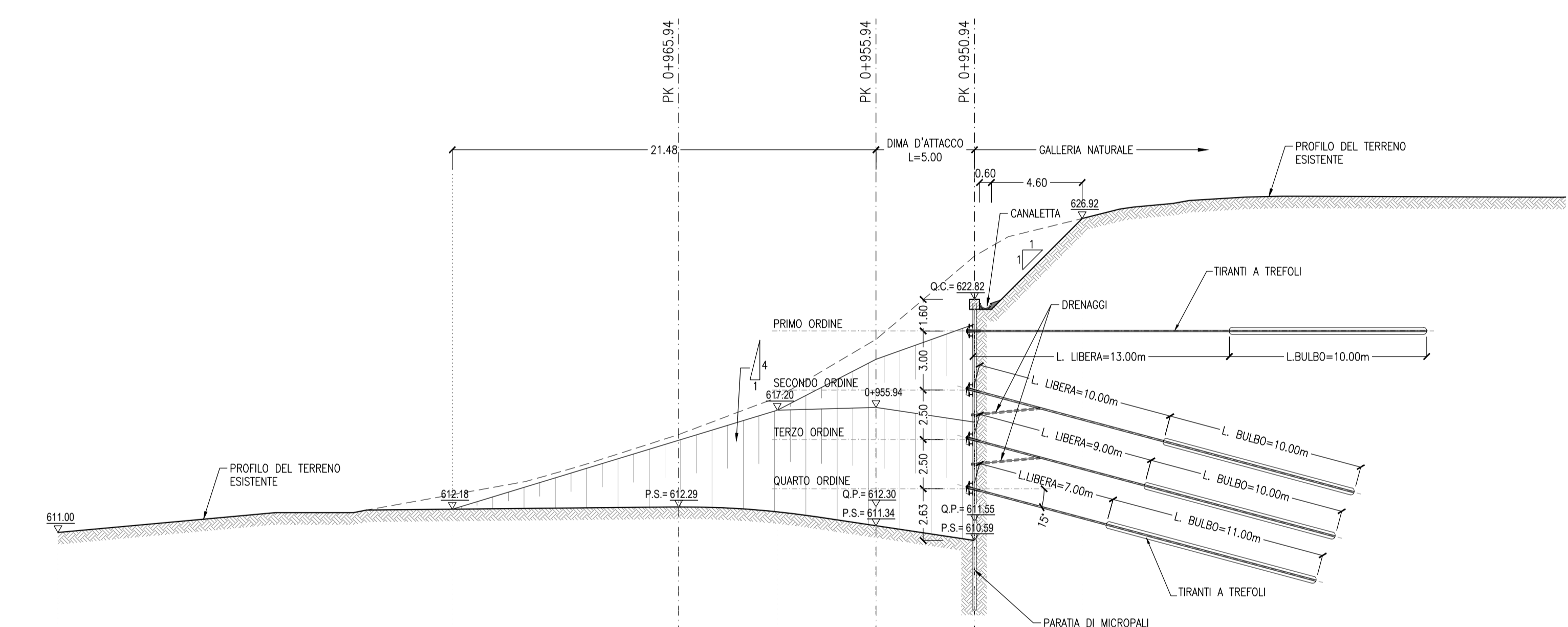


SEZIONE A-A
SCALA 1:200



PROGRESSIVE	QUOTE TERRENO	QUOTE PROGETTO	DISTANZE PARZIALI
	612.31 - 610.74	612.29 - 610.62	11.48
	612.29 - 610.96	612.29 - 610.62	10.00
	612.29 - 610.96	612.29 - 610.62	5.00
	612.29 - 610.96	612.29 - 610.62	5.45

TABELLA TRANTI

ORDINE	Quota (m)	Lung. ibero (m)	Lung. bulbo (m)	Lung. Tot. (m)	Trefoli (n°)	Tiro per conto (kN)	Prestro (kN)	Incl. (gradi)	Ø per (mm)	n° Tiranti
A1	621.22	13.00	10.00	23.00	4	600	480	0°	160	10
B1	618.22	10.00	10.00	20.00	4	600	480	15°	160	9
C1	615.72	9.00	10.00	19.00	4	600	480	15°	160	8
D1	613.22	7.00	11.00	18.00	4	600	480	15°	160	7

TABELLA TRAVI DI CONTRASTO

NOME TRAVE	LUNGHEZZA (m)	NOME TRAVE	LUNGHEZZA (m)
T1	22.40	T3	17.60
T2	22.40	T4	15.20

TABELLA MICROPALI

Tratto	N°	Lung. (m)	Tot. (m)
E-F	3	8.00	24.00
	5	10.00	50.00
	5	15.00	75.00
A-B	4	15.00	60.00
	6	11.00	66.00
	3	8.00	24.00

TABELLA DRENAGGI

Tratto	N°	Lung. (m)	Tot. (m)
A-B	2+5+6	3.00	30.00
C-D	2+6+9	3.00	51.00
E-F	4+4	3.00	24.00

CHIODATURA

TRATTA	ORDINE	N°	LUNGHEZZA [m]	TOTAL LENGTH [m]
A-B	1	2	4.00	8.00
	2	3	4.00	12.00
	3	5	4.00	20.00
	4	6	4.00	24.00
	5	9	4.00	36.00
	6	11	4.00	44.00
	7	12	4.00	48.00
TOTALE:		48		192.00
C-D	1	1	4.00	4.00
	2	2	4.00	8.00
	3	3	4.00	12.00
	4	5	4.00	20.00
	5	6	4.00	24.00
	6	11	4.00	44.00
	7	16	4.00	64.00
	8	20	4.00	80.00
TOTALE:		64		256.00
TOTALE TRATTE:		112		448.00

FASI ESECUTIVE PARATIA BERLINESE

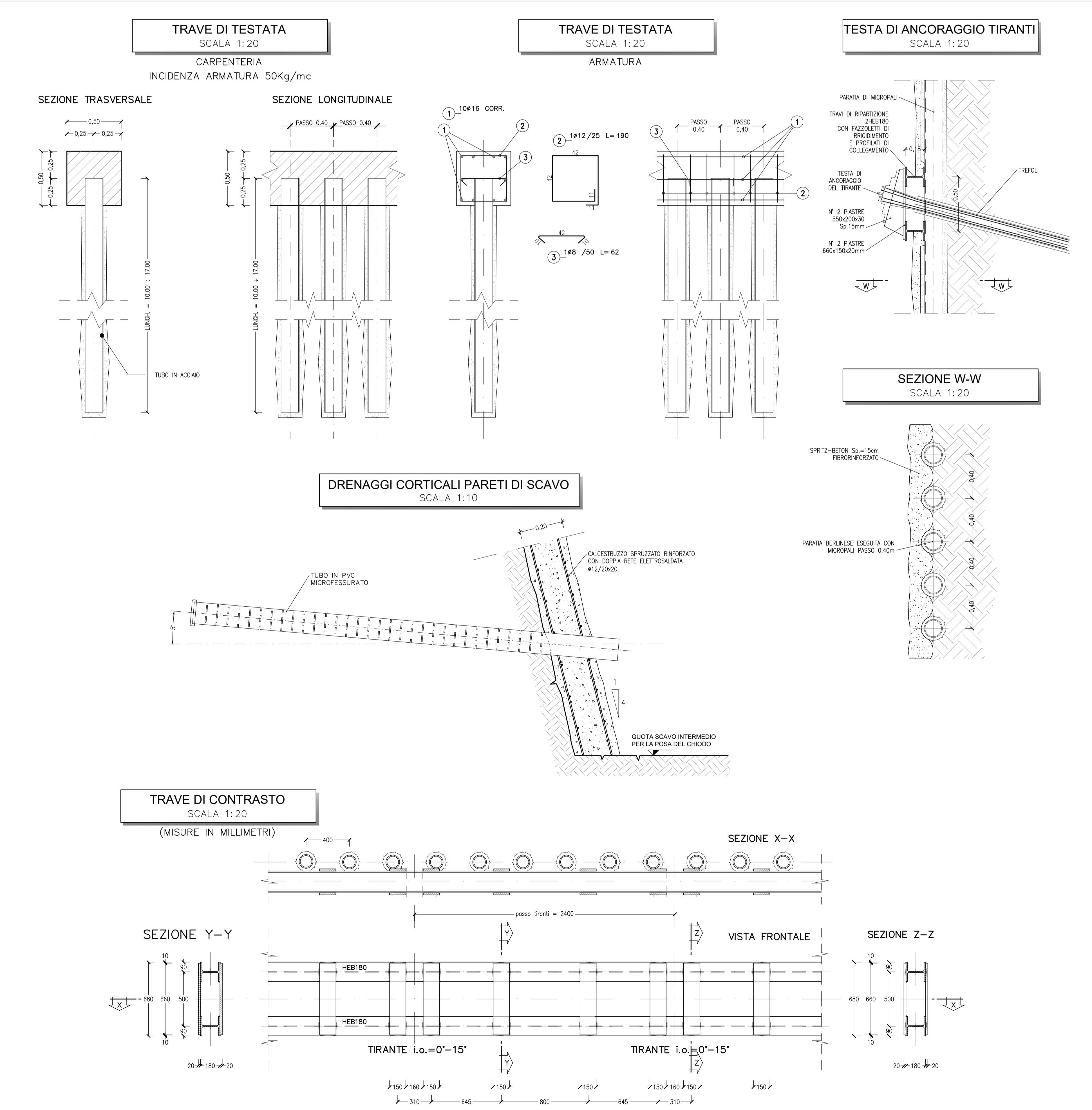
FASE 1: SISTEMAZIONE DEL VERSANTE E CREAZIONE DEL PIANO DI LAVORO PER L'ESECUZIONE DELLA PARATIA BERLINESE.

FASE 2: ESECUZIONE PARATIA DI MICROPALI. REALIZZAZIONE TRAVE DI TESTATA IN C.A.

FASE 3: SCAVO DI SBANCAMENTO DEL TERRENO FINO A 50cm SOTTO LA QUOTA DI REALIZZAZIONE DEL PRIMO ORDINE DI TRANTI.

FASE 4: RIPETIZIONE DELLE FASI DI CUI AL PUNTO 3 FINO AL RAGGIUNGIMENTO DELLA QUOTA DI FONDO SCAVO.

FASE 5: ESECUZIONE DEI DRENAGGI CORTI.



INCIDENZA ARMATURE

- CORDOLO PARATIA BERLINESE 50 kg/m³

TABELLA RIASSUNTIVA

PARATIA BERLINESE	TRAVI DI CONTRASTO	TRANTI DI ANCORAGGIO	TUBI DI DRENAGGIO	MICROPALI	SPRITZ-BETON FIBROINFORZATO
	2 HEB 180	TRANTI A 4 TREFOLI DA 0.6" IN ACCIAIO ARMONCODIAMETRO PERFORAZIONE 160 mm. INIEZIONE AD ALTA PRESSIONE RIPETUTA ESIGUIA CON MULTA ANTRITIRO	TUBI IN PVC L=3.00m NEST. 3 Ø 50mm DISPOSTI CON MAGLIA 3.00x1.50m SU PARETI CHIODATE E MAGLIA 4.80x2.50 SU BERLINESE. E INCLINATI DI 10° SULL'ORIZZONTALE - RIVESTIMENTO ESTERNO DEL TUBO CON TESSUTO NON TESSUTO	PERFORAZIONI Ø240 mm PASSO 0.40 m ARMATE CON TUBI METALLICI Ø188.3 mm SP.12.5 mm S355, CEMENTAZIONE SEMPLICE CON MISCELA CEMENTITIA	SPESORE 15cm

NOTE

- EVENTUALI DIFFERENZE TRA LE MISURE TOTALI E LE SOMMATORIE DELLE MISURE PARZIALI SONO DOVUTE AGLI ARROTONDAMENTI AUTOMATICI DI AUTOCAD

LEGENDA

Q.P.= QUOTA PROGETTO
P.S.= PIANO DI SCAVO
O.C.= QUOTA CORDOLO

COMMITTENTE: **RFI INFRASTRUTTURE ITALIANE**

PROGETTAZIONE: **ITALFERR GRUPPO FERROVIE DELLO STATO ITALIANE**

DIREZIONE TECNICA
U.O. GALLERIE

PROGETTO DEFINITIVO

ITINERARIO NAPOLI - BARI
RADDOPPIO TRATTA APICE - ORSARA
II LOTTO FUNZIONALE HIRPINIA - ORSARA

FINESTRA COSTRUTTIVA F3 - IMBOCCO

Fase provvisoria - Sviluppata delle opere di imbocco e particolari costruttivi

SCALA: Varie

Rev.	Descrizione	Redatto	Data	Verificato	Data	Approvato	Data	Autore	Data
A	Emissione Esecutiva	E. Fogli	Set 2018	G. ...	Set 2018	D. ...	Set 2018		

File: H11020017020400001.1.dwg n. Ediz.: 322