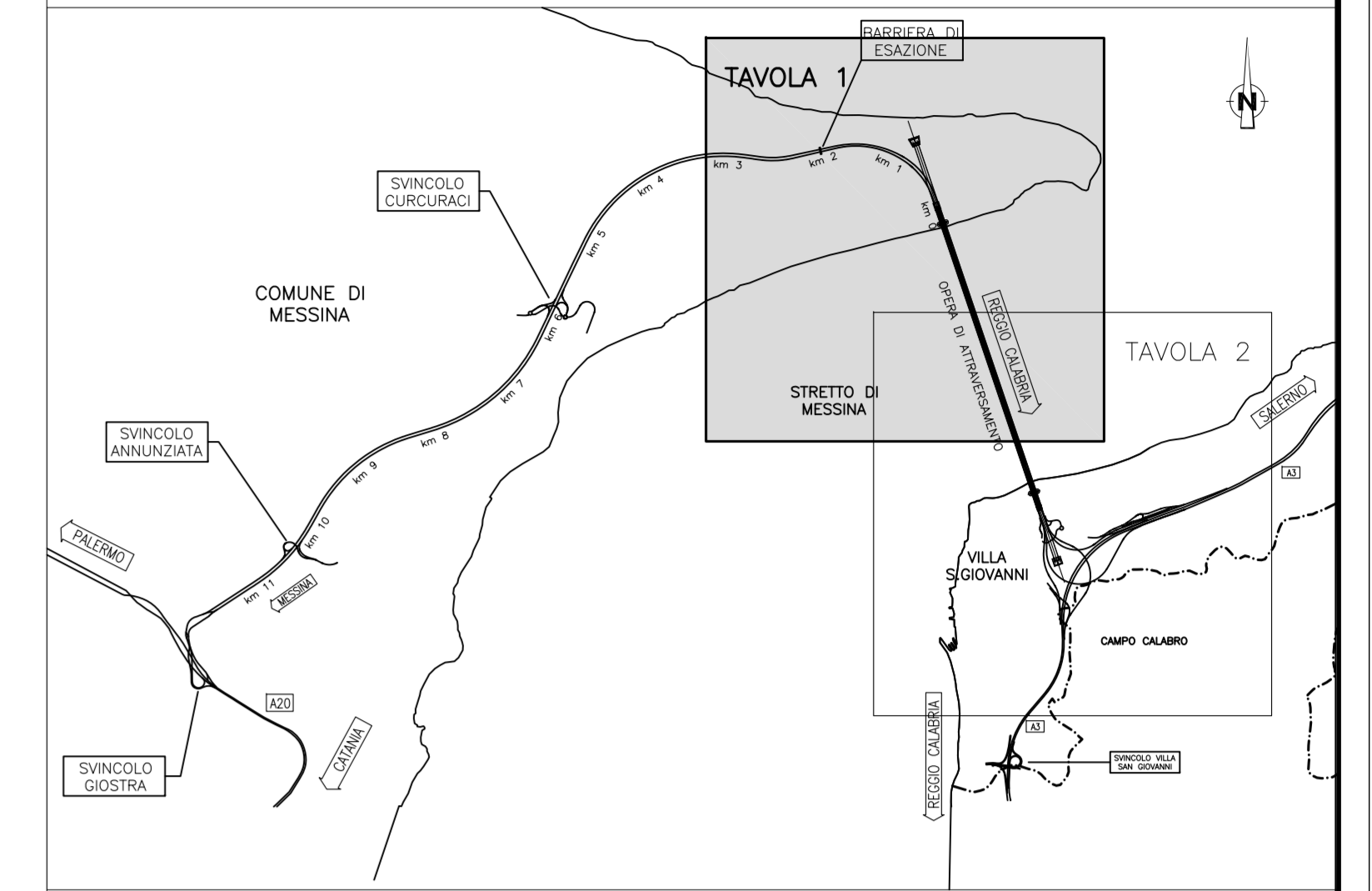


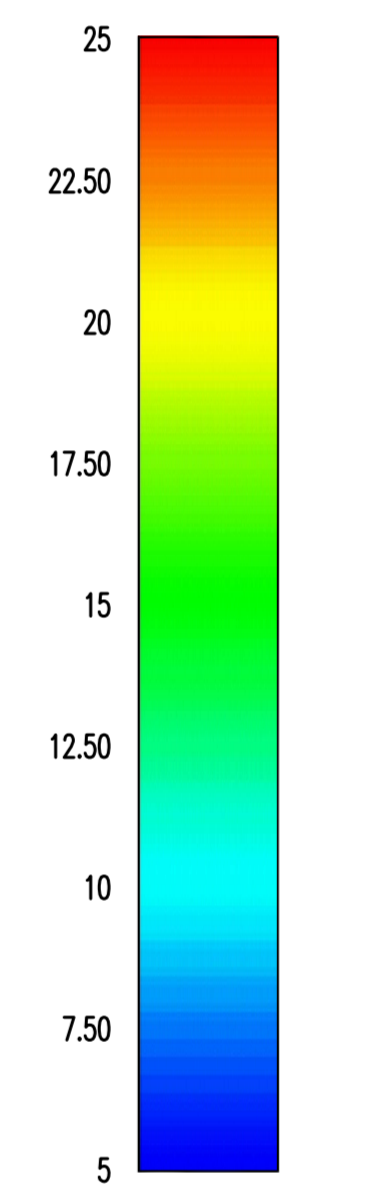
NOTE GENERALI

QUADRO DI UNIONE:



LEGENDA:

SPL in dB(A)



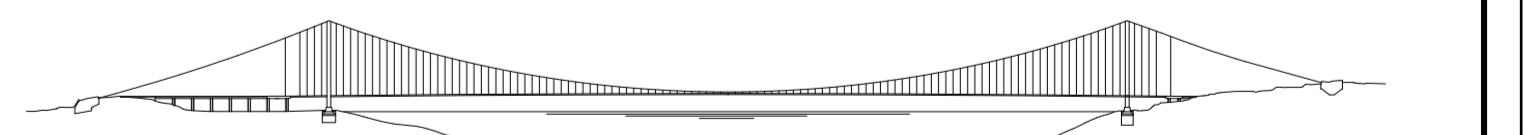
PUNTI REGISTRAZIONE AUDIO



Ambito di studio (1000 m)

**Stretto di Messina**  
Concessionario per la progettazione, realizzazione e gestione del collegamento stabile tra lo Stretto e il Continente  
 Impianto di Sittia (Catania)  
 (Legge n° 1158 del 17 dicembre 1971, modificata dal D.Lgs. n° 114 del 24 aprile 2003)

PONTE SULLO STRETTO DI MESSINA



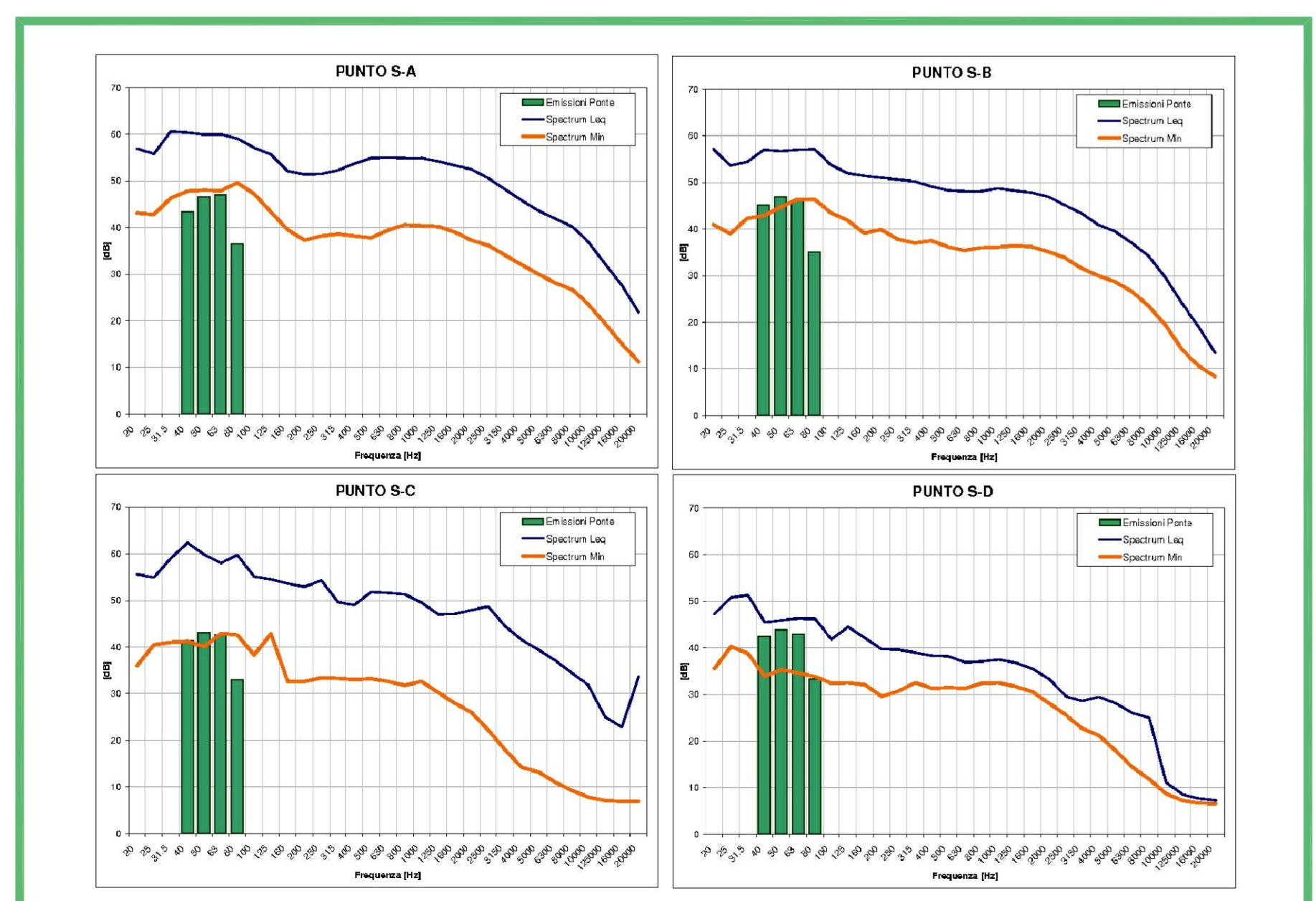
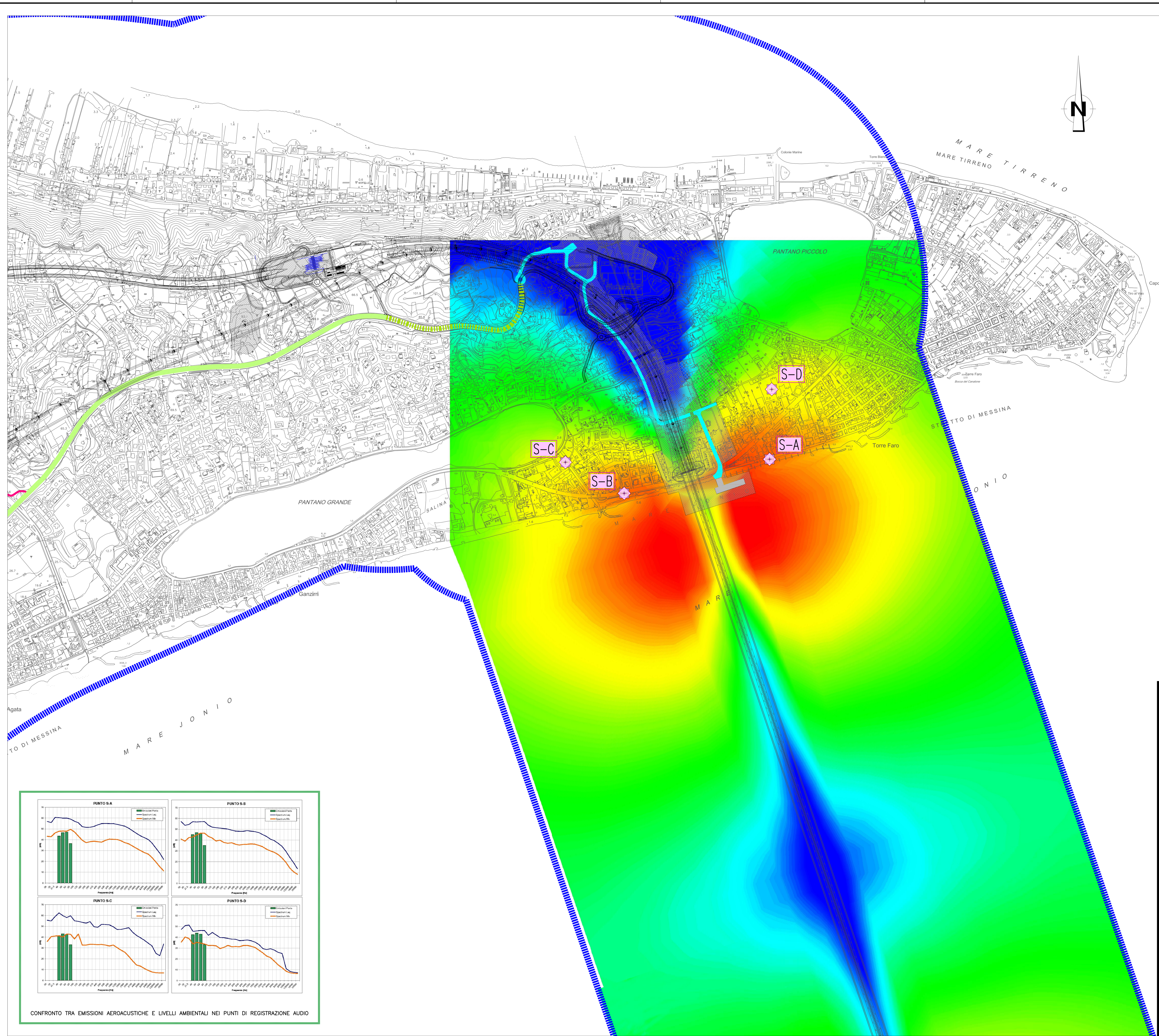
PROGETTO DEFINITIVO

**EUROLINK S.C.p.A.**  
 IMPREGILO S.p.A. (Mandatario)  
 SOCIETA' ITALIANA PER CONDOTTE D'ACQUA S.p.A. (Mandatario)  
 COOPERATIVA MURATORI E CEMENTISTI - C.M.C. di Ravenna Soc. Coop. a.r.l. (Mandatario)  
 SACYS S.A.U. (Mandatario)  
 ISHIKAWAJIMA - HARIMA HEAVY INDUSTRIES CO. Ltd. (Mandatario)  
 A.C.I. S.C.P.A. - CONSORZIO STABILE (Mandatario)

<p><b>IL PROGETTISTA</b>                  Dott. Ing. D. Spoglianti                  Ordine Ingegneri Milano                  n° 20953</p>	<p><b>IL CONTRANTE GENERALE</b>                  Project Manager                  (Ing. P.P. Marcheselli)</p>	<p><b>STRETTO DI MESSINA</b>                  Direttore Generale +                  SUP Validazione                  (Ing. G. Flammeghi)</p>	<p><b>STRETTO DI MESSINA</b>                  Amministratore Delegato                  (Dott. P. Ciucci)</p>
---	---	--	--

**COLLEGAMENTI VERSANTE CALABRIA [AC0082\_F0]**  
 RILIEVI ACCERTAMENTI E INDAGINI IN CAMPO - INDAGINI AMBIENTALI (STUDI DI SETTORE)  
 ELEMENTI DI CARATTERE GENERALE  
 STUDIO SUL RUMORE  
 MAPPATURA IMPATTO AEROACUSTICO - VENTO PARALLELO ALL'ASSE PONTE - TAV. 1/2

REV.	DATA	DESCRIZIONE	REDATTO	VERIFICATO	APPROVATO
01	20/06/2011	EMISSIONE FINALE	A. CALABRÌ	M. SALOMONE	SPOGLIANTI



CONFRONTO TRA EMISSIONI AEROACUSTICHE E LIVELLI AMBIENTALI NEI PUNTI DI REGISTRAZIONE AUDIO