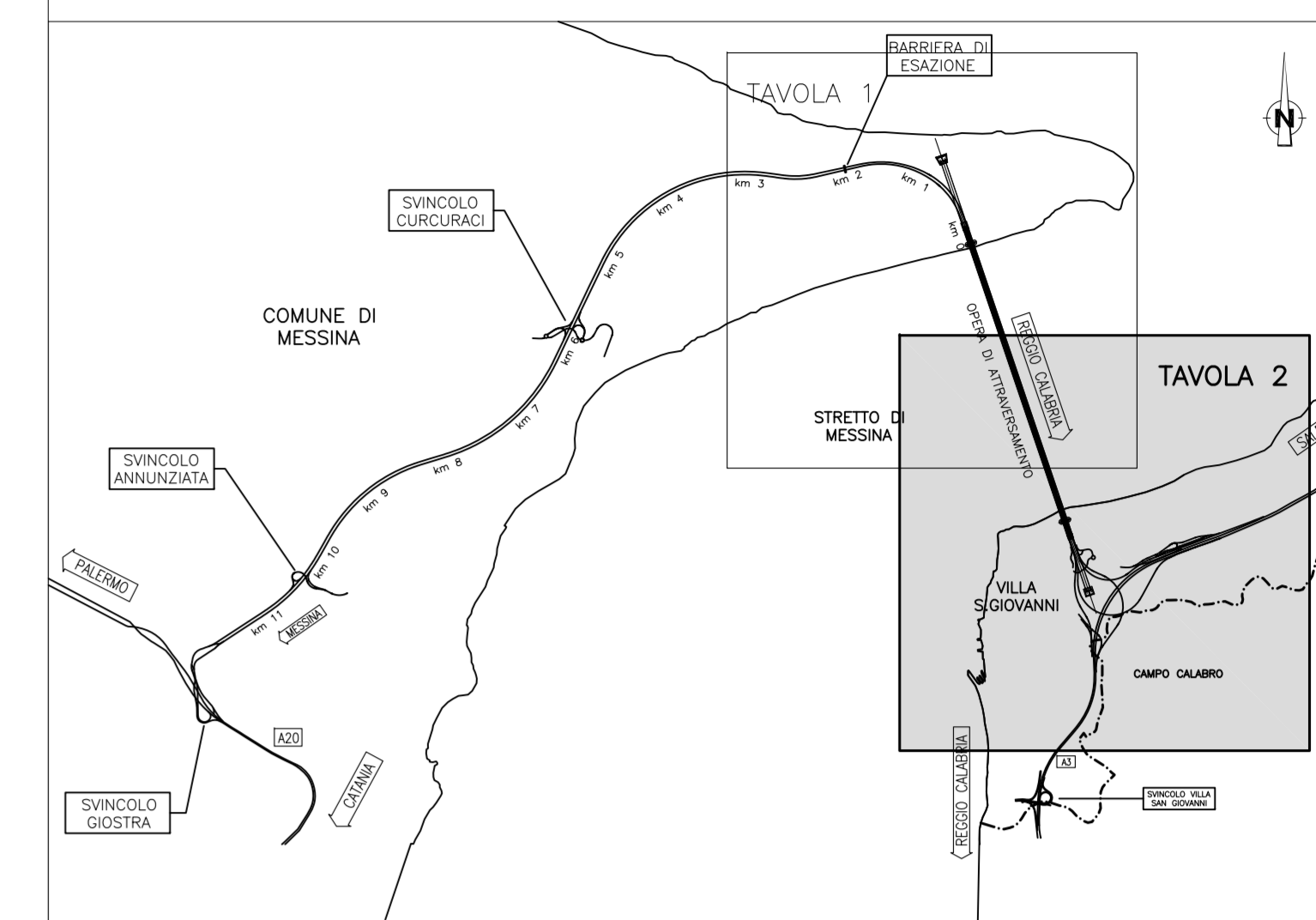
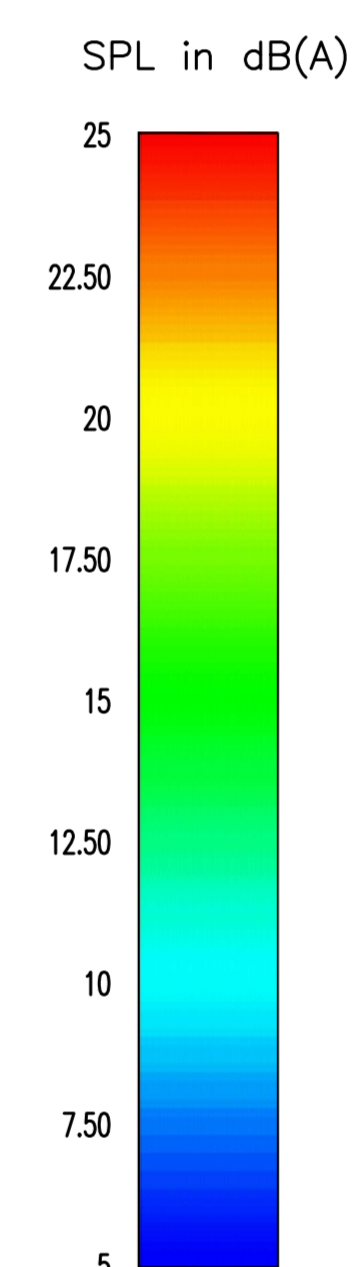


NOTE GENERALI

QUADRO DI UNIONE:



LEGENDA:



PUNTI REGISTRAZIONE AUDIO
 C-X
 Ambito di studio (1000 m)

Stretto di Messina
 Concessionario per la progettazione, realizzazione e gestione del collegamento stabile tra la Sicilia e il Continente
 Impresa di diritto pubblico
 (Legge n° 1158 del 17 dicembre 1971, modificata dal D.Lgs. n° 114 del 24 aprile 2003)

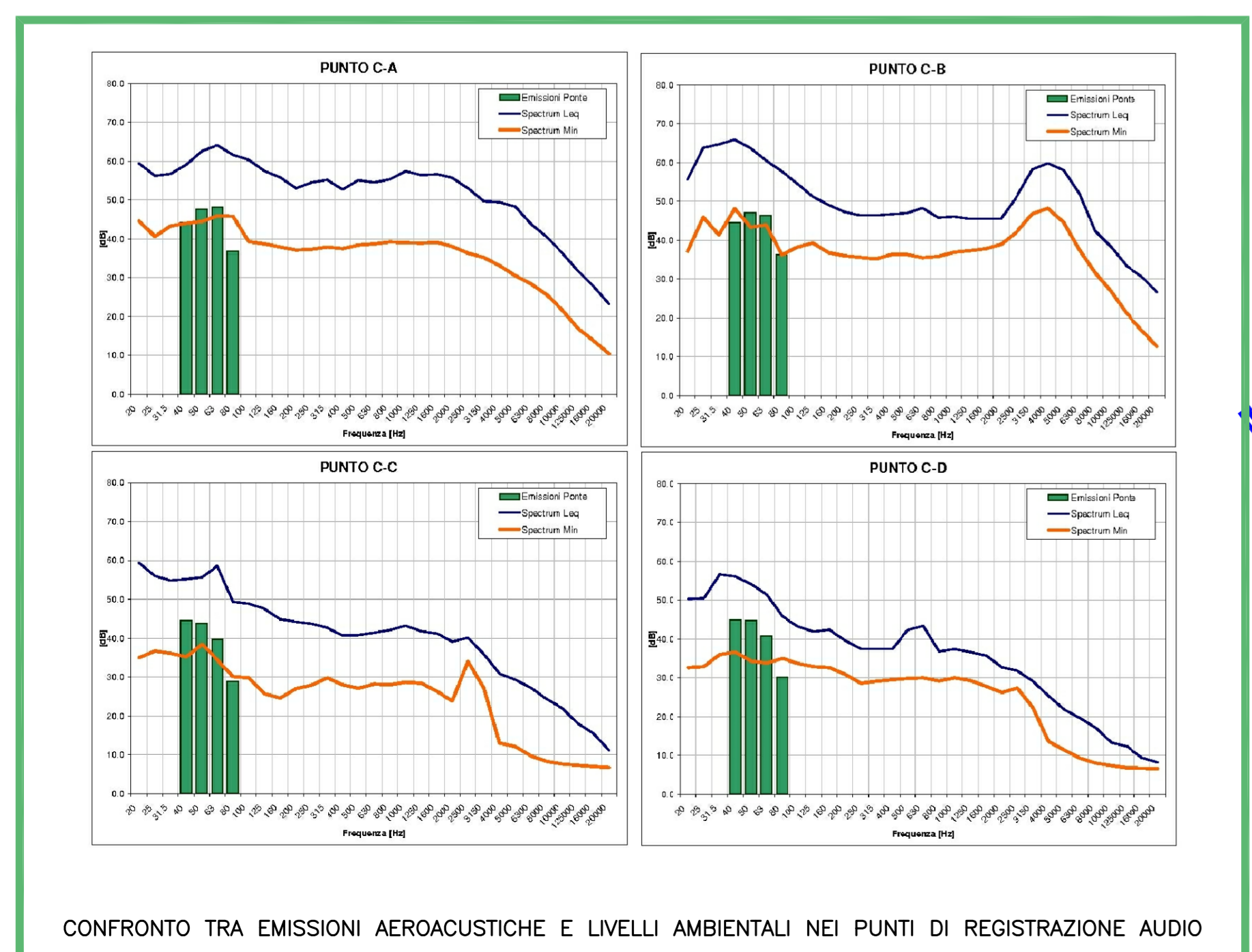
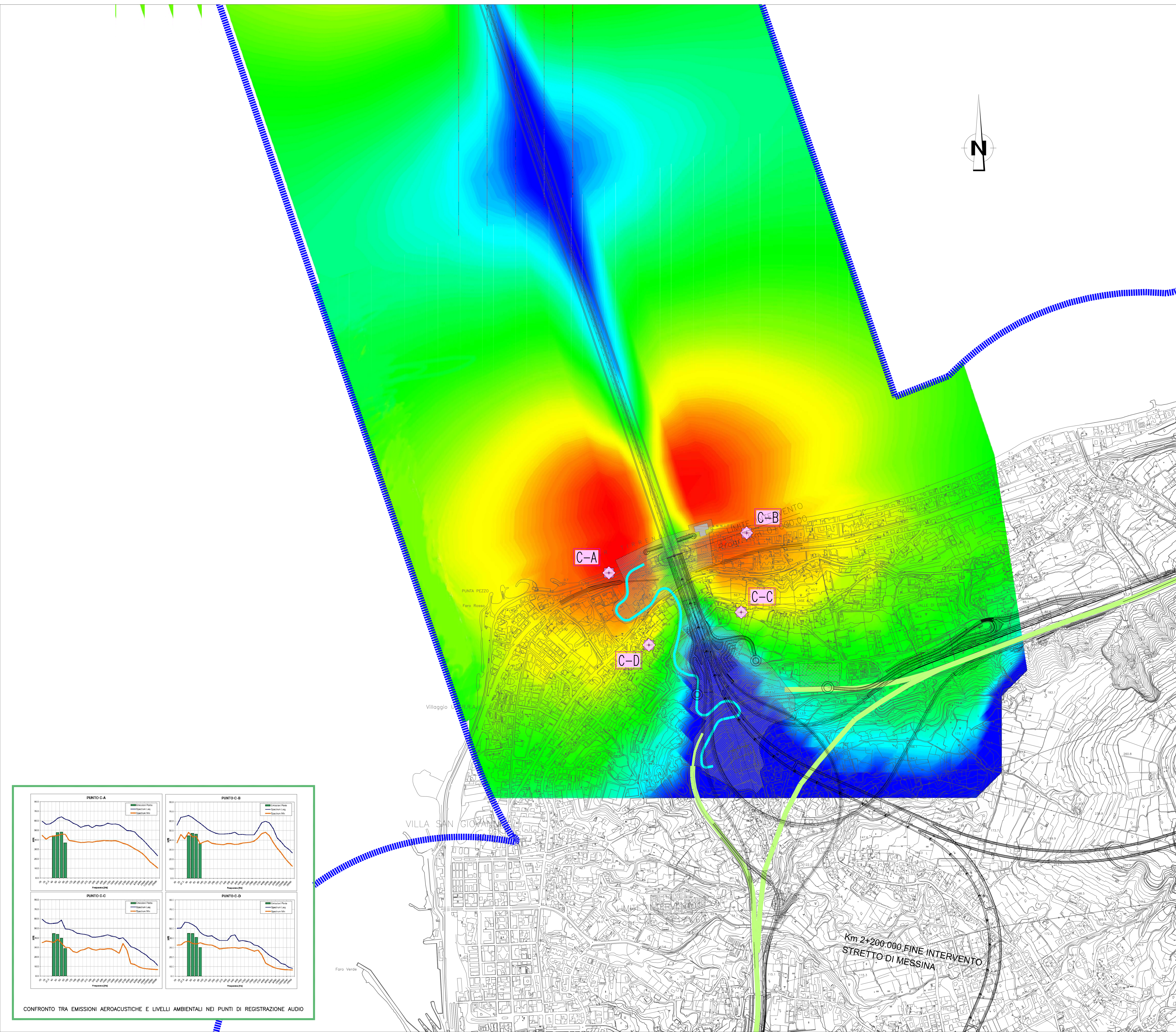
PONTE SULLO STRETTO DI MESSINA
 PROGETTO DEFINITIVO

EUROLINK S.p.A.
 IMPREGILO S.p.A. (Mandatario)
 SOCIETA' ITALIANA PER CONDOTTE D'ACQUA S.p.A. (Mandatario)
 COOPERATIVA MURATORI E CEMENTISTI - C.M.C. di Ravenna Soc. Coop. a.r.l. (Mandatario)
 SACYS S.A.U. (Mandatario)
 ISHIKAWAJIMA - HARIMA HEAVY INDUSTRIES CO. Ltd. (Mandatario)
 A.C.I. S.C.P.A. - CONSORZIO STABILE (Mandatario)

<p>IL PROGETTISTA</p> <p>Dott. Ing. D. Spoglianti Ordine Ingegneri Milano n° 20953</p> <p>SINA</p>	<p>IL CONTRATTORE GENERALE</p> <p>Project Manager (Ing. P.P. Marcheselli)</p>	<p>STRETTO DI MESSINA</p> <p>Direttore Generale + SUP Validazione (Ing. G. Flamminghi)</p>	<p>STRETTO DI MESSINA</p> <p>Amministratore Delegato (Dott. P. Ciucci)</p>
---	--	--	---

COLLEGAMENTI VERSANTE CALABRIA [ACC083_F0]
 RILIEVI ACCERTAMENTI E INDAGINI IN CAMPO - INDAGINI AMBIENTALI (STUDI DI SETTORE)
 ELEMENTI DI CARATTERE GENERALE
 STUDIO SUL RUMORE
 MAPPATURA IMPATTO AEROACUSTICO - VENTO PARALLELO ALL'ASSE PONTE - TAV. 2/2

<p>CODICE</p> <p>C G 0 7 0 0 A E S D C I 7 0 0 R M 0 0 0 0 1 8 F 0</p>	<p>DESCRIZIONE</p> <p>EMMISSIONE FINALE</p>	<p>REDAZIONE</p> <p>A. CALGARI M. SALOMONE, SPOGLIANTI</p>	<p>VERIFICAZIONE</p>	<p>APPROVAZIONE</p>	<p>SCALA</p> <p>1:5000</p>
<p>REV.</p> <p>ED. 20/06/2011</p>	<p>DESCRIZIONE</p>	<p>REDAZIONE</p>	<p>VERIFICAZIONE</p>	<p>APPROVAZIONE</p>	<p>SCALA</p>



CONFRONTO TRA EMISSIONI AEROACUSTICHE E LIVELLI AMBIENTALI NEI PUNTI DI REGISTRAZIONE AUDIO