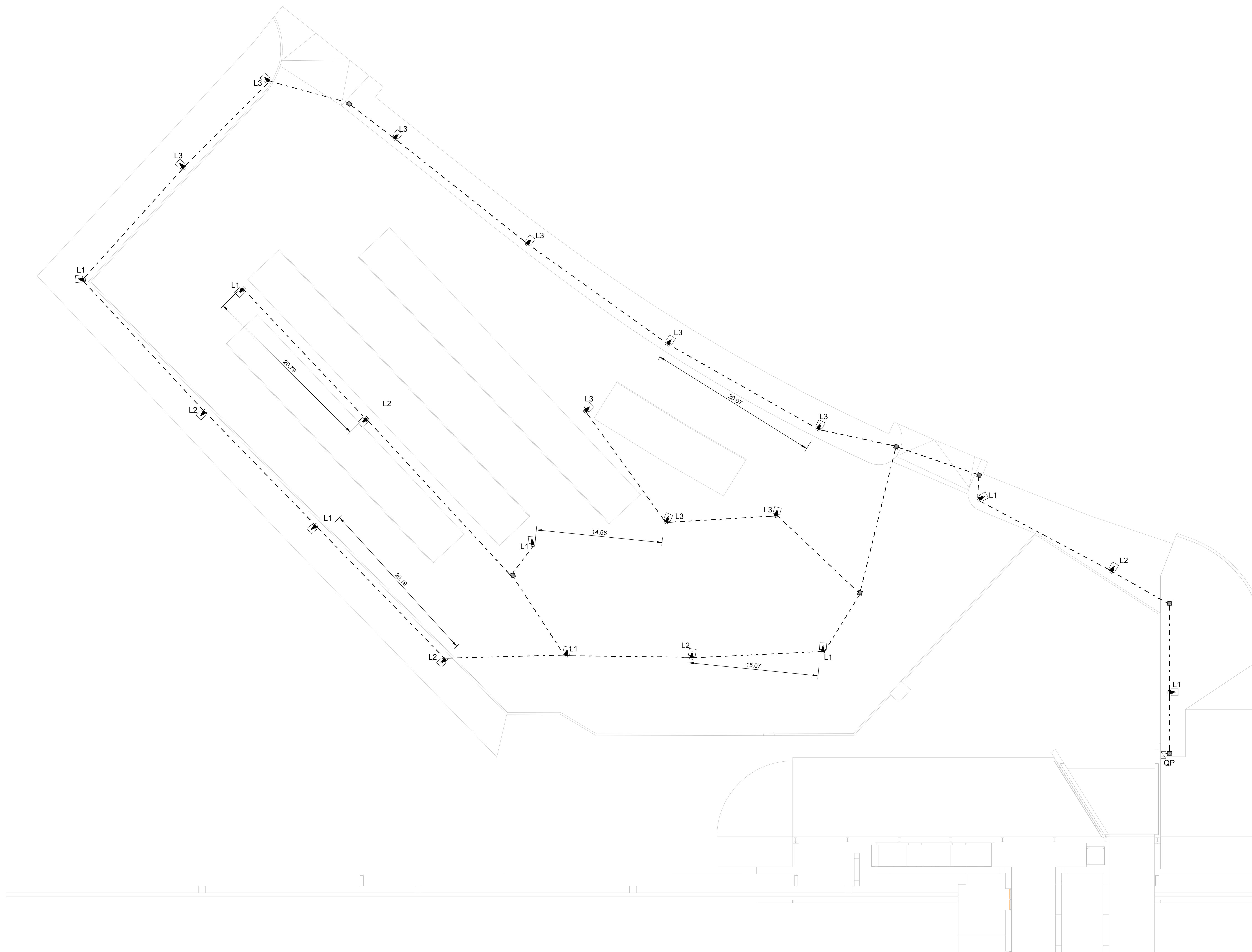


LEGENDA SIMBOLI	
	Palo conico laminato in acciaio zincato a caldo con blocco di fondazione 100x100x100 cm. Altezza totale 8,8 m, profondità di infissione 0,8 m. Apparecchio di illuminazione per esterni con ottica stradale a luce diretta, con sorgente luminosa a LED di potenza - 87 W - 1760 lm. Vano ottico in pressofusione di alluminio, possibilità di regolazione dell'inclinazione rispetto al manto stradale. Grado di protezione IP67, dotato di driver con 3 profili di funzionamento al 100% con differenti livelli di flusso luminoso e profilo di riconoscimento della mezzanotte. IK08, Classe di isolamento II.
	Canalizzazioni interrate n°2 tubi PVC serie pesante a doppia parete Ø100mm protetta superiormente con magrone per prevenzione contro atti vandalici.
	Pozzetto in cls 50x50x50cm per derivazione e/o raccordo alle apparecchiature di illuminazione - Coperchio in cls cementato per prevenzione da atti vandalici.
	Quadro elettrico di distribuzione completo di armadio stradale a doppio vano IP55 in poliestere stampato a caldo rinforzato con fibra di vetro. Dotato di serrature di sicurezza antivandaliche. Classe di isolamento II.



**DIREZIONE TECNICA  
U.O. TECNOLOGIE CENTRO**

**PROGETTO DEFINITIVO**

**ITINERARIO NAPOLI - BARI  
RADDOPPIO TRATTA APICE - ORSARA  
II LOTTO FUNZIONALE HIRPINIA - ORSARA**

STAZIONE DI ORSARA  
Planimetria con disposizione apparecchiature LFM e cavidotti - PARCHEGGIO ESTERNO

SCALA:  
1:200

COMMESSA	LOTTO	FASE	ENTE	TIPO DOC.	OPERADISCIPLINA	PROGR.	REV.
IF1V	02	D	18	P9	LF0100	003	A

Revis.	Descrizione	Redatto	Data	Verificato	Data	Approvato	Data	Autorizzato	Data
A	Emissione Esecutiva	M. Cocozzi	Set. 2018	M. Cocozzi	Set. 2018	D. Alessi	Set. 2018	G. Giordano	Set. 2018