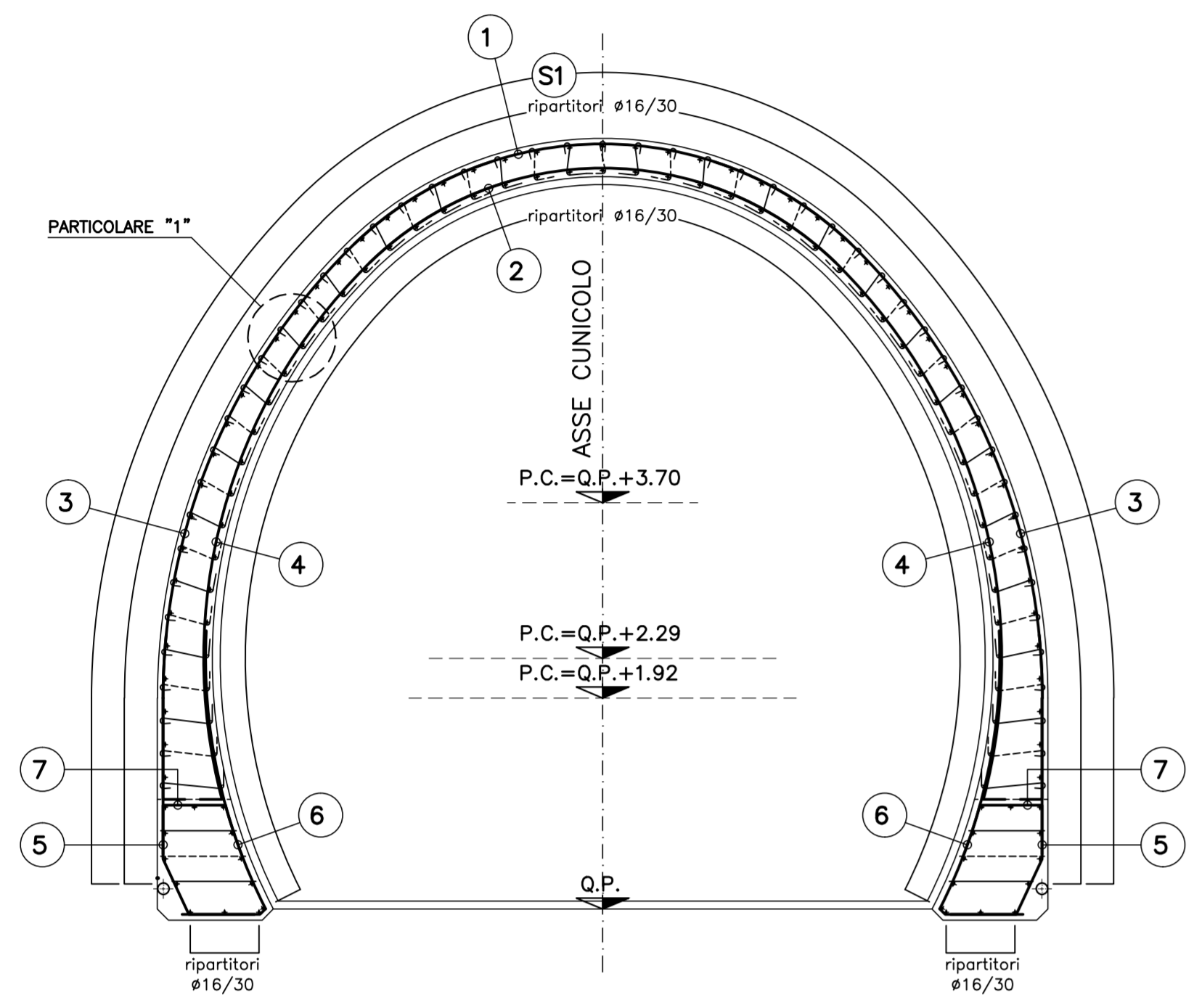
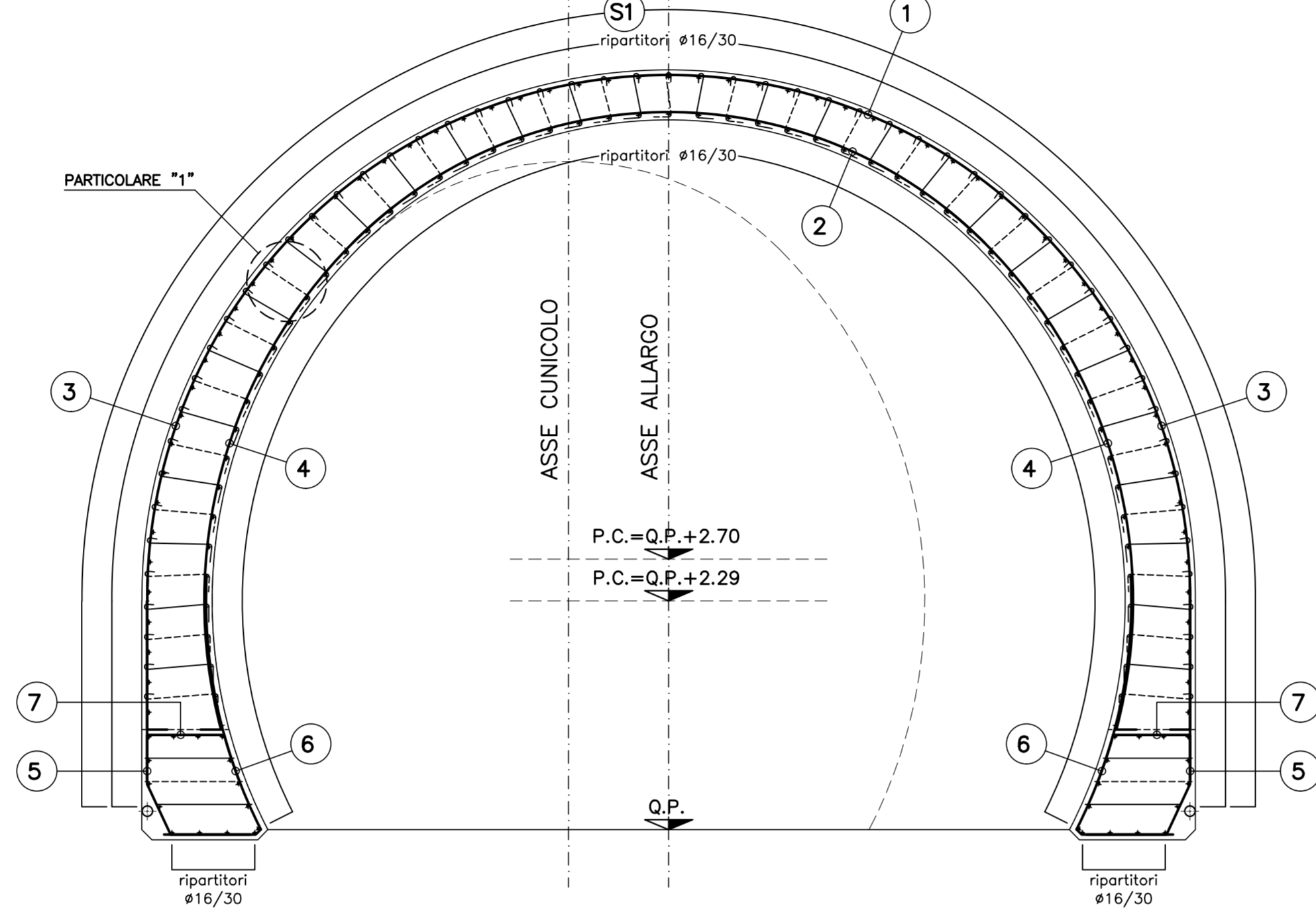


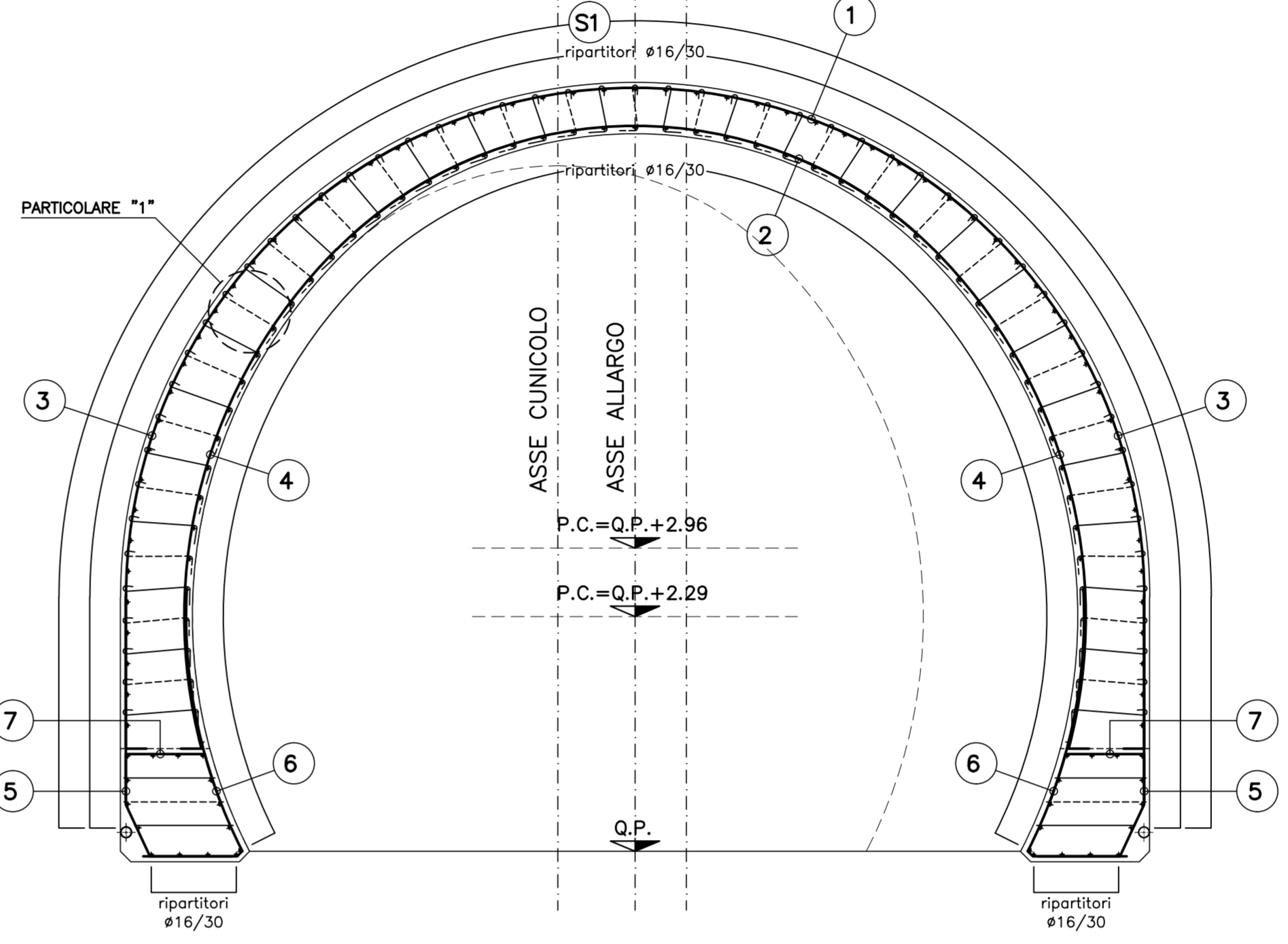
SEZIONE A-A
SCALA 1:50
SEZIONE CORRENTE
ARMATURA



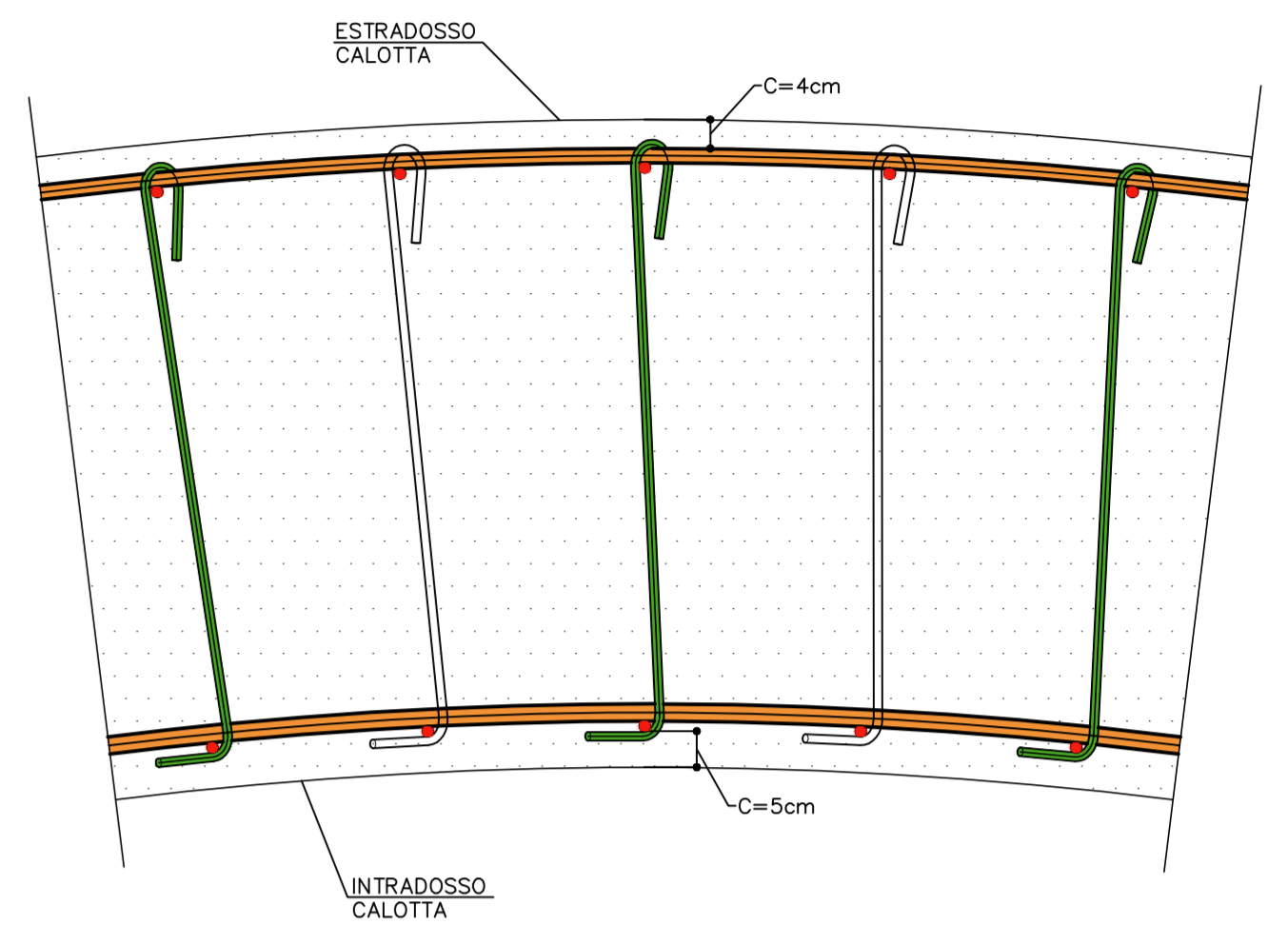
SEZIONE B-B
SCALA 1:50
SEZIONE ALLARGATA
ARMATURA



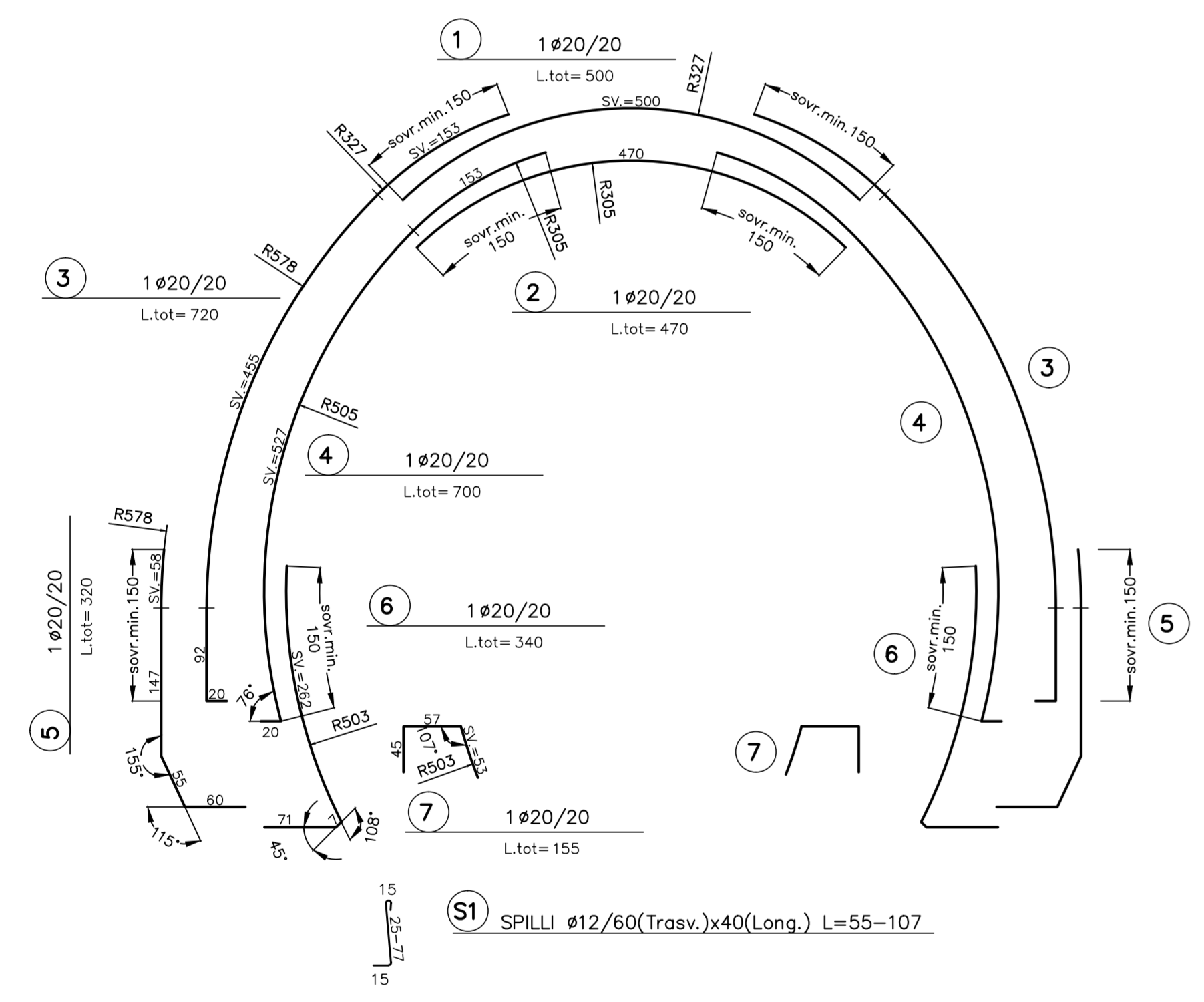
SEZIONE C-C
SCALA 1:50
SEZIONE CORRENTE ALLARGATA
ARMATURA



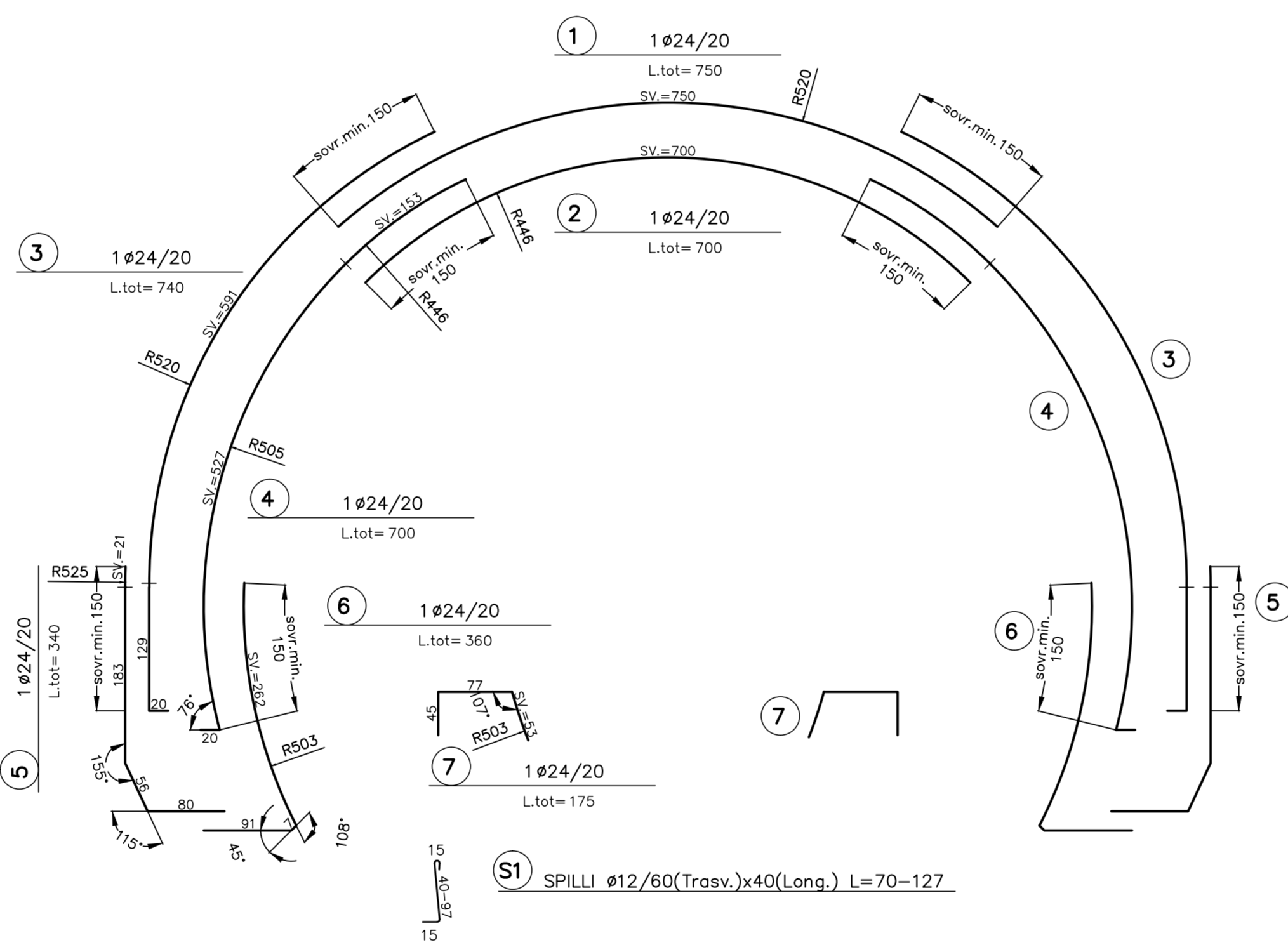
PARTICOLARE "1"
SCALA 1:10
PARTICOLARE COPRIFERRO CALOTTA



ESPLOSO



ESPLOSO



ESPLOSO

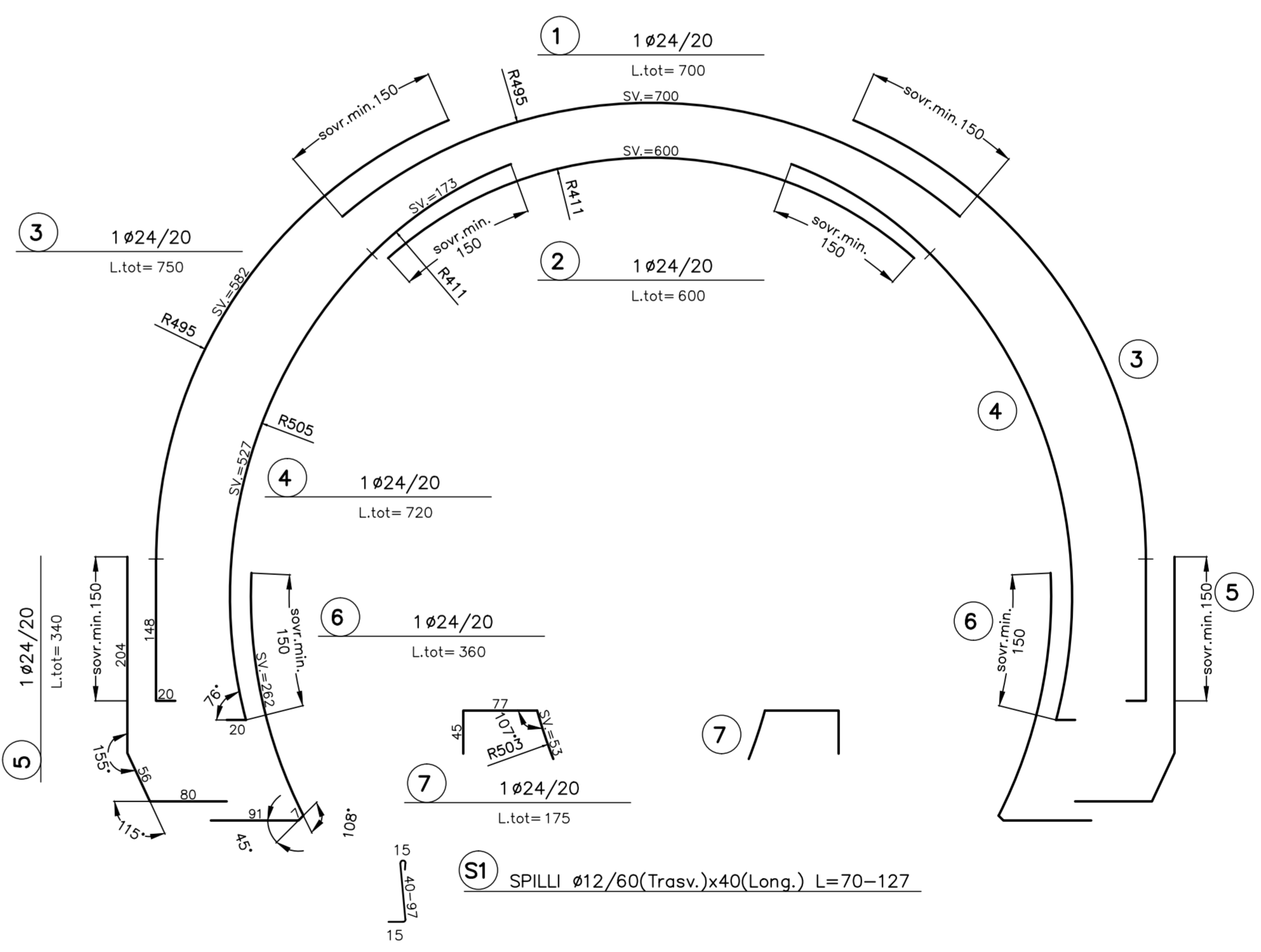


TABELLA MATERIALI	
ACCIAIO ARMATURE	B450C
COPRIFERRO	(vedi schema)
NOTA: - PER TUTTO QUANTO NON INDICATO SI FACCIÀ RIFERIMENTO AL CAPITOLATO OPERE CIVILI	
- ELABORATO DI RIFERIMENTO: "OPERE DI LINEA-CARATTERISTICHE DEI MATERIALI E NOTE" (cod.IG51-00-E-CV-TT-00000-002)	
- PER TUTTI I DETTAGLI D'IMPERMEABILIZZAZIONE SI VEDA L'ELABORATO RELATIVO	
LEGENDA	
P.C.	= PIANO DEI CENTRI
P.F.	= PIANO DEL FERRO
P.S.	= PIANO DI SCAVO

COMMITTENTE:

ALTA Sorveglianza:

GENERAL CONTRACTOR:

INFRASTRUTTURE FERROVIARIE STRATEGICHE DEFINITE DALLA LEGGE OBIETTIVO N.443/01
TRATTA A.V./A.C. TERZO VALICO DEI GIOVI
PROGETTO ESECUTIVO

Galleria naturale
Cunicolo Val Lemme
Da Progr. 0+000.00 a Progr. 0+626.25
Armatura

GENERAL CONTRACTOR	DIRETTORE LAVORI	SCALA:					
Cociv Ing. N. Manno		Varie					
COMMESSA	LOTTO	FASE	ENTE	TIPO DOC.	OPERACDISCIPLINA	PROGR.	REV.
IG51	04	E	CV	BB	GN14YX	002	A
PROGETTAZIONE							
Rev.	Descrizione emissione	Redatto	Data	Verificato	Data	Progettista	Data
A00	Prima emissione	ROCKSOL	25/11/2013	ROCKSOL	27/11/2013	A. Palombi	28/11/2013
A01	Modifica per cambi lotto	ROCKSOL	07/01/2014	ROCKSOL	07/01/2014	A. Palombi	07/01/2014