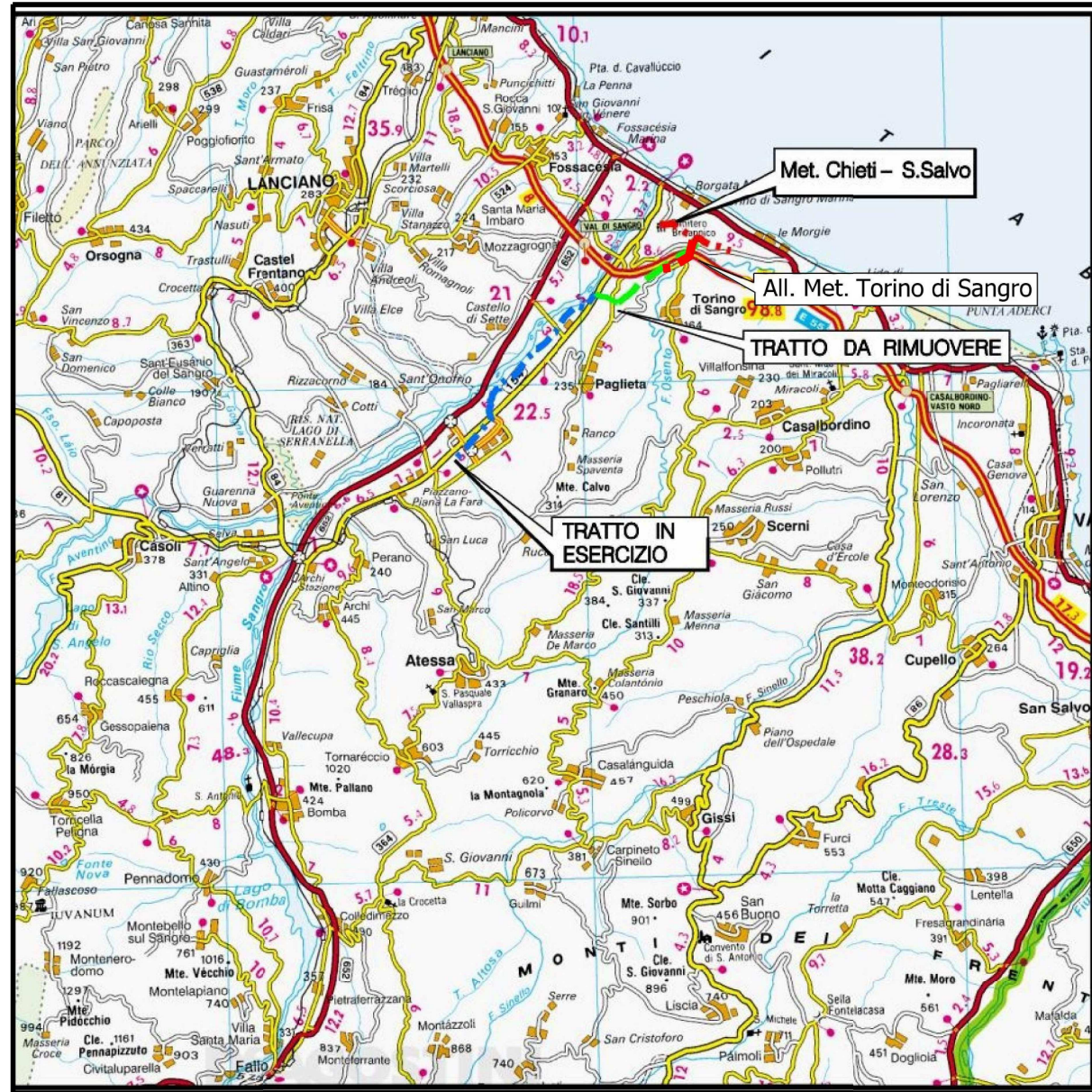
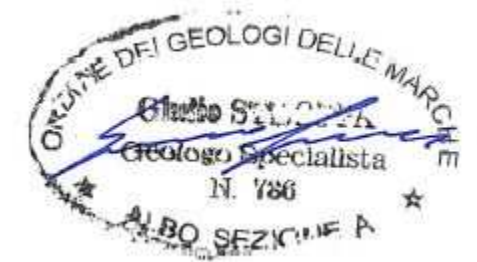


Il presente disegno e' di proprieta' aziendale - La Societa' tutelera' i propri diritti a termine di legge.





COROGRAFIA SCALA 1: 250.000



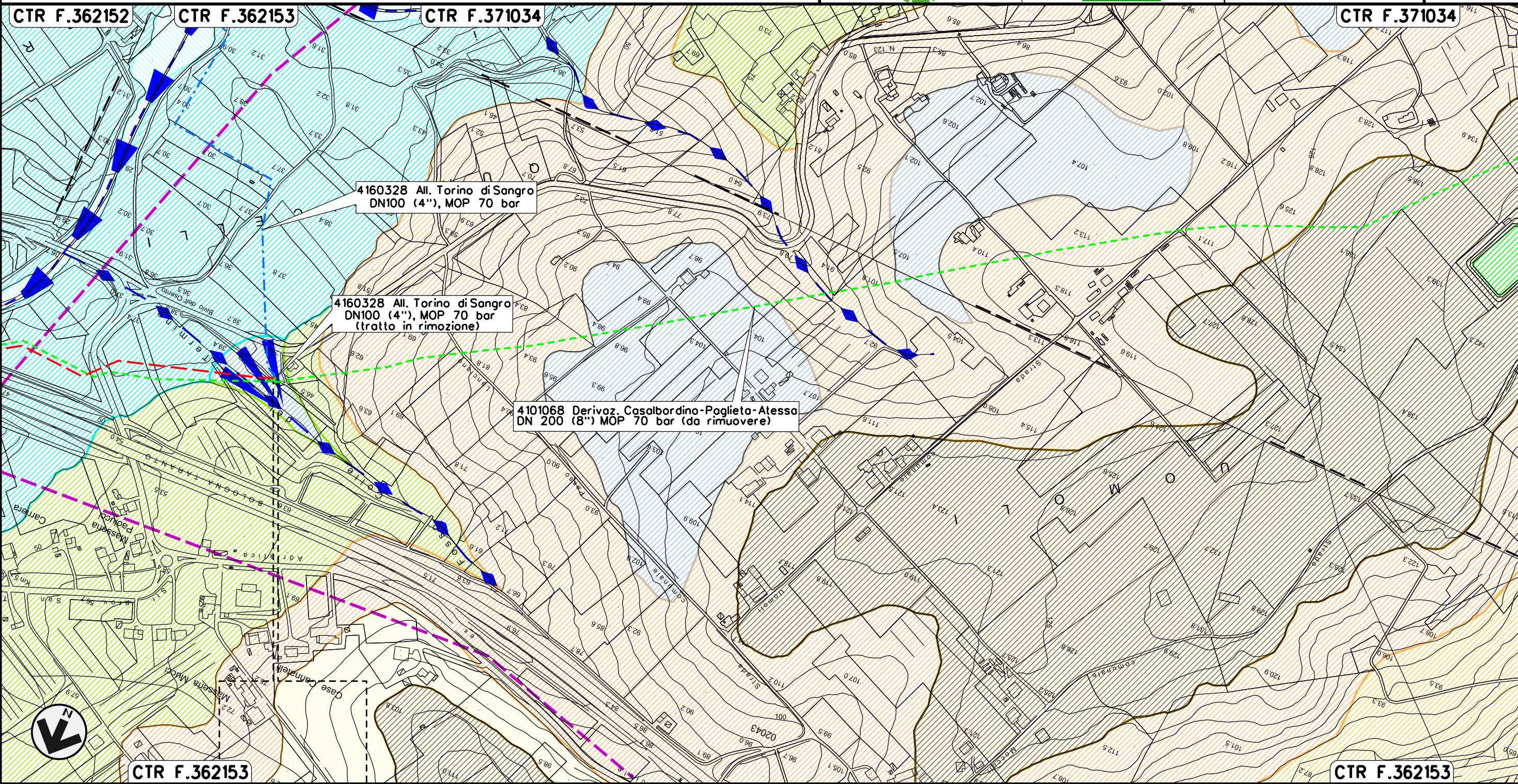
00	18-04-18	EMISSIONE	AGUZZI	STROPPA	CAPRIOTTI		
INDICE	DATA	REVISIONI	ELABORATO	VERIFICATO	APPROVATO		
 			Dis. PG-CGD-206				
			Fg. 1 di 3				
RIMOZIONE Tratto All.to Torino di Sangro C.T.4160328 DN100 (4") MOP 70 bar			Comm. NR17078				
			INDICE	00			
			Scala 1:5000				
Rimozione Condotte Esistenti GEOLOGIA E GEOMORFOLOGIA			Sostituisce il Sostituito dal				

RIMOZIONE Tratto All.to Torino di Sangro C.T.4160328
DN100 (4") MOP 70 bar

Rimozione Condotte Esistenti
GEOLOGIA E GEOMORFOLOGIA

00	18-04-18	EMISSIONE	AGUZZI	STROPPA	CAPRIOTTI
INDICE	DATA	REVISIONI	ELABORATO	VERIFICATO	APPROVATO
 			Dis.	PG-CGD-206	
			Comm.	NR17078	

Foglio
2
di 3
Scala
1:5000



CTR F.362153

CTR F.362153

0+000 0+007

TORINO DI SANGRO
CHIETI

Il presente disegno e' di proprieta' aziendale - La Societa' tutelera' i propri diritti a termine di legge.



LEGENDA

SIMBOLOGIA CARTOGRAFICA

- | | | | |
|--|--|--|---|
| | Metanodotti da porre fuori esercizio e rimuovere | | Impianti di linea da porre fuori esercizio e rimuovere |
| | Metanodotti in progetto | | Impianti di linea in progetto |
| | Metanodotti in esercizio | | Impianti di linea su rete in esercizio |
| | Altre condotte di terzi | | Gallerie, Tunnel, Mini-Microtunnel, Raise Boring e T.O.C. |
| | Aree impianti stacco-terminale in progetto | | Nuova viabilita' |
| | Aree impianti stacco-terminale esistenti | | |
| | Limite sovrapposizione fogli | | |

SIMBOLOGIA MECCANICA

- Punto di intercettazione di linea (P.I.L.)
- Punto di intercettazione di derivazione importante (P.I.D.I.)
- Punto di intercettazione di derivazione semplice con stacco da P.I.L. (P.I.D.S.)
- Punto di intercettazione e derivazione semplice con stacco da Linea (P.I.D.S.)
- Punto di intercettazione con discaggio di allacciamento (P.I.D.A.)
- Punto predisposto per il discaggio di allacciamento (P.P.D.A.)
- Punto di sezionamento elettrico terminale (P.S.E.T.)
- Stazione predisposta per lancio e ricevimento PIG
- Impianto di riduzione/regolazione della pressione

LEGENDA TEMATICA

- Ghiaie, sabbie e argille dei fondovalle attuali (OLOCENE).
- Depositi di conoide prevalentemente ghiaioso-sabbiosi (OLOCENE).
- Alluvioni prevalentemente limoso-argillose del IV ordine di terrazzi (PLEISTOCENE).
- Alluvioni prevalentemente ghiaioso-sabbioso-argillose del III ordine di terrazzi con intercalazioni di paleosuoli nerastri (PLEISTOCENE).
- Alluvioni prevalentemente ghiaioso-sabbioso-argillose del II ordine di terrazzi con intercalazioni di paleosuoli nerastri (PLEISTOCENE).
- Ciottolame poligenico, di dimensioni variabili, talora con intercalazioni sabbiose e argillose, sciolto o piu' o meno cementato (PLEISTOCENE).
- Argille a diverso tenore siltoso, giugastre, per lo piu' micacee (PLEISTOCENE).
- Alternanze di sabbie piu' o meno argillose giallognole ed argille piu' o meno sabbiose grigiastre (PLEISTOCENE).
- Sabbie giallo dorate, ben stratificate, con alternanze di argille sabbiose, di arenarie piu' o meno grossolane e verso la sommita' di banchi di puddinghe (PLEISTOCENE).
- Lago, stagno, zona umida
- Conoide di deiezione
- Corsi d'acqua principali
- Corsi d'acqua secondari
- Cava
- Faglie certe
- Faglie probabili
- Strati poco inclinati (0^ -10^)
- Strati mediamente inclinati (10^ -45^)
- Strati molto inclinati (45^ -80^)
- Sorgenti

Il presente disegno e' di proprieta' aziendale - La Societa' tutelera' i propri diritti a termine di legge.

Progressiva chilometrica	
Comuni	
Province	
Impianti	
Attraversamenti	