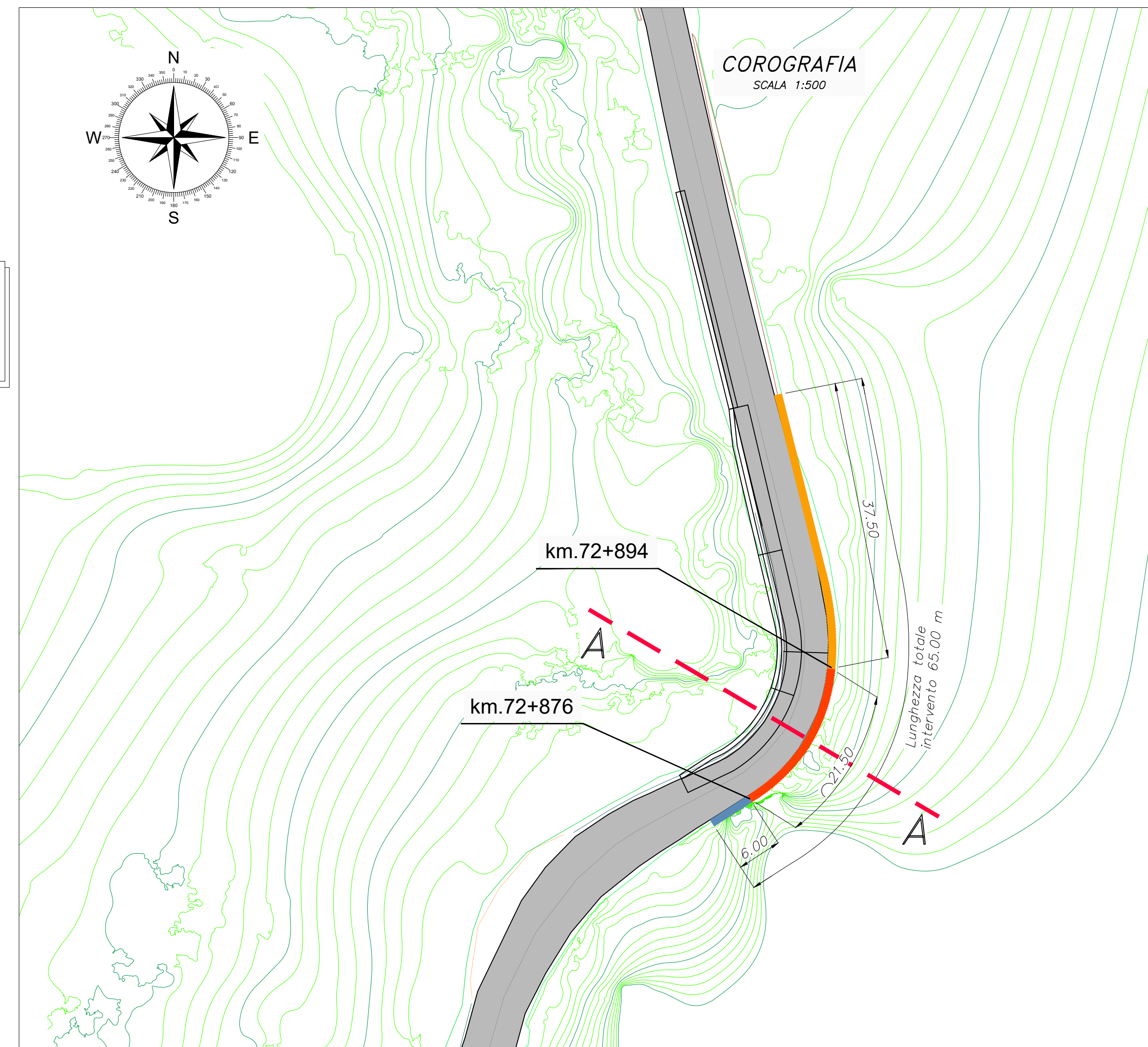
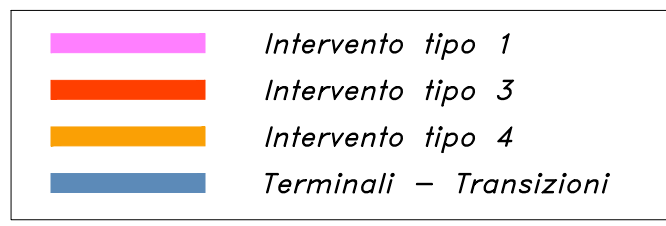
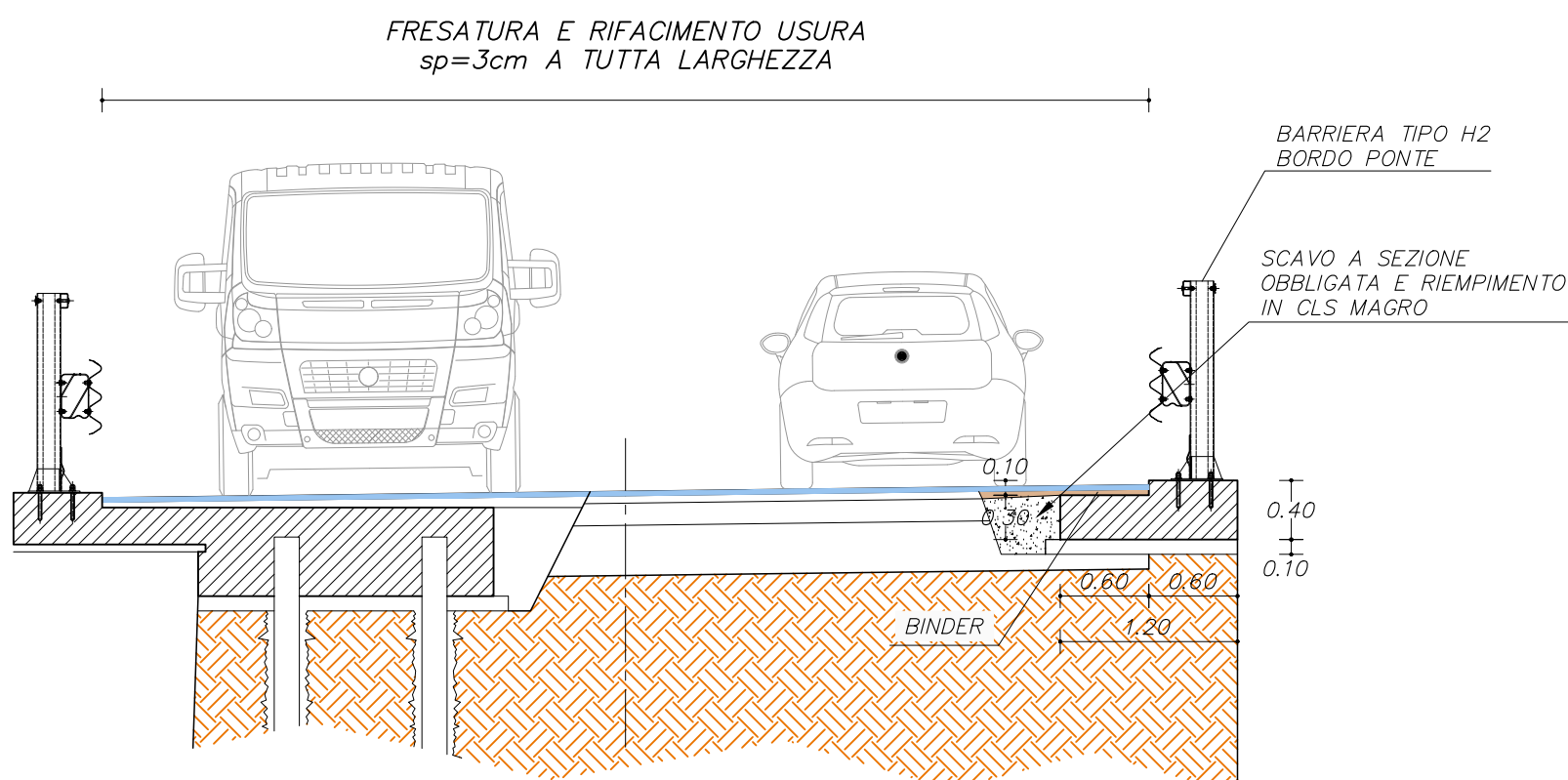


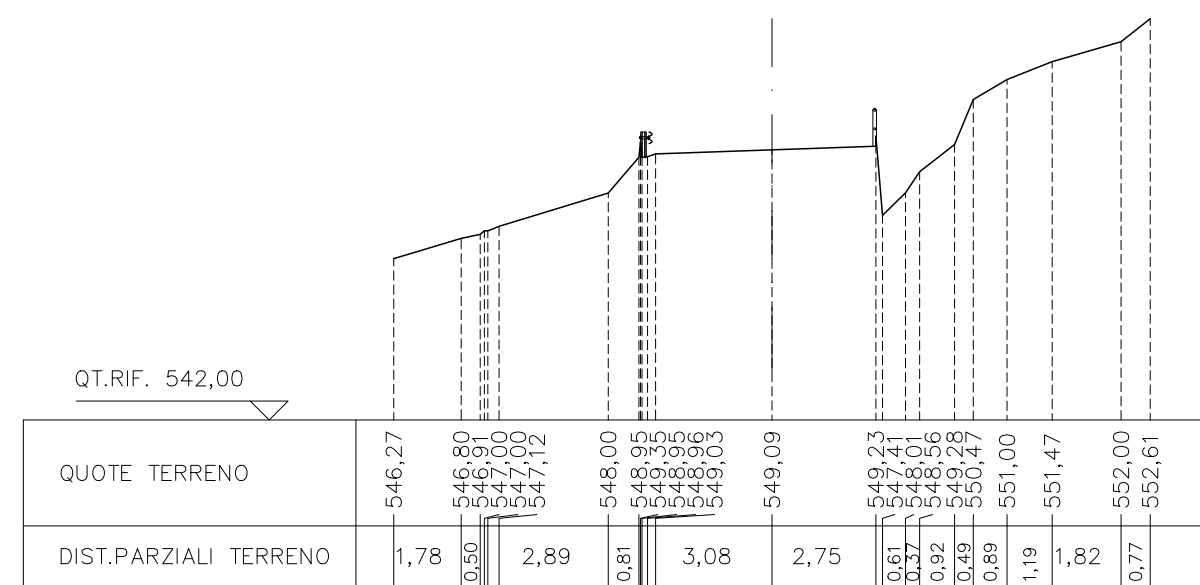
INTERVENTI BARRIERE :
 - H2BL L=6.00 + 37.50 m
 (terminali-transizioni barriera su terra)
 - H2BP L=21.50 m



INTERVENTO TIPO "3" BARRIERA SU CORDOLO
SCALA 1:50

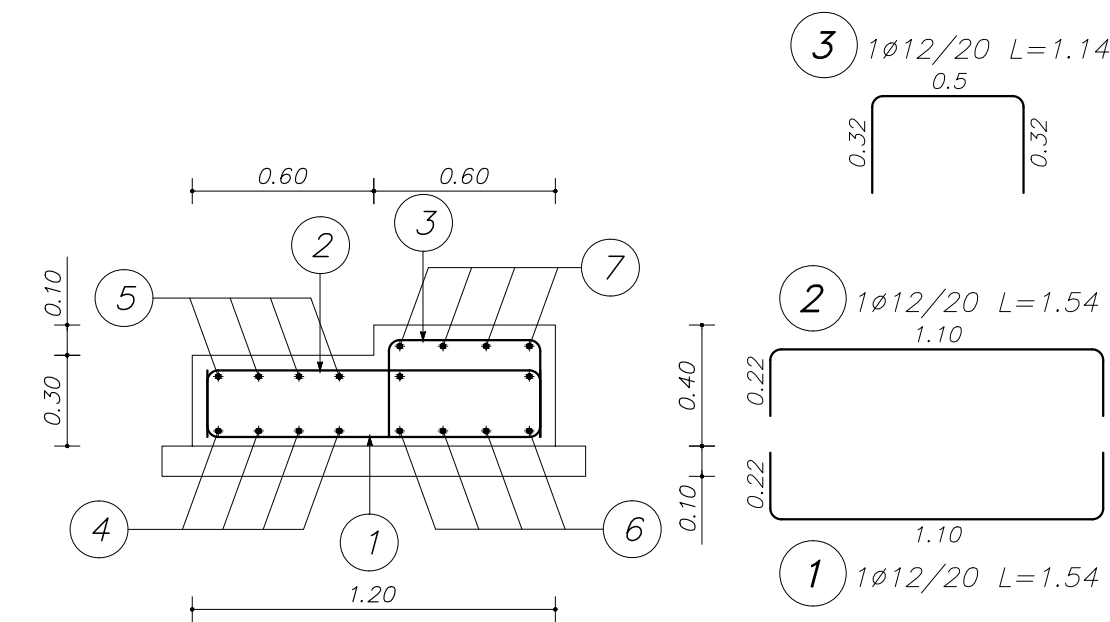


SEZIONE A-A
SCALA 1:200

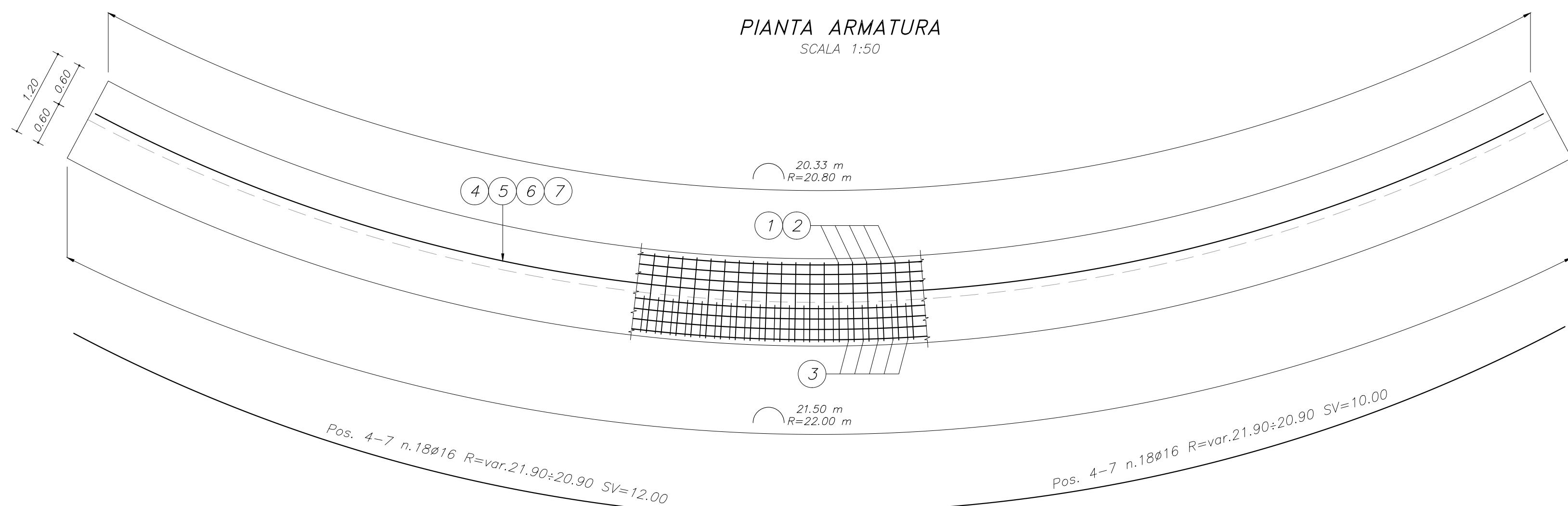


INCIDENZE ARMATURE:
 Soletta su micropali $i=110$ kg/mc
 Soletta senza micropali $i=110$ kg/mc
 Cordoli $i=110$ kg/mc

BARRIERA SU CORDOLO SEZIONE C-C
SCALA 1:25



PIANTA ARMATURA
SCALA 1:50



ELEMENTI IN CONGLOMERATO CEMENTIZIO	CLASSE RESISTENZA	CLASSE DI ESPOSIZIONE	FASE DI COSTRUZIONE (S.M.F.)	BANDELLA MAX N°/M (mm)	COMPENSO MAX N°/M (mm)	APPORTO MAX N°/M (mm)	APPORTO MAX N°/M (mm)	APPORTO MAX N°/M (mm)	APPORTO MAX N°/M (mm)	APPORTO MAX N°/M (mm)
SOTTOFONDAZIONE	C12/15	-	-	-	-	-	-	-	-	100
INIEZIONI PALI	C25/30	XC2	S4	32 mm	-	0.56	320	32	32	32
COPPELLE	C25/30	XC2	S4	22 mm	20	0.56	320	32	32	32
FONDAZIONI-SOLETTA	C32/40	XF4	S4	22 mm	50	0.40	439	32	32	32
VELETTE	C32/40	XF1	S4	22 mm	40	0.40	439	32	32	32

ELEMENTI IN ACCIAIO	TIPO	f_{yk} (N/mm ²)	f_{tk} (N/mm ²)	$(f_t/f_{tk})_k$	$(f_y/f_{yk})_k$	Allungamento (Agt) _k
ARMATURA C.A.	B450C	≥450 N/mm ²	≥540 N/mm ²	≥1,15 e ≤1,35	≤1,25	>7,5%
TUBI MICROPALI	S355	≥355 N/mm ²	≥510 N/mm ²	-	-	-

PRESCRIZIONI:
 • VERIFICARE LE QUOTE IN CANTIERE
 • SOVRAPPOSIZIONE MINIMA DELLE BARRE: 40 Ø in zona tesa e 30 Ø in zona compressa
 • SOVRAPPOSIZIONE MINIMA DELLE RETI n. 2 MAGLIE

ANAS
GRUPPO FS ITALIANE

Coordinamento Territoriale Nord Est
 Area Compendiale Emilia Romagna
 Viale A. Machi, 8 - 40126 Bologna T [+39] 051 6301111 - F [+39] 051 244970
 Pic.anas.emilia Romagna@postcard.stradanas.it - www.stradanas.it

Anas S.p.A. - Gruppo Ferrovie dello Stato Italiane
 Società con unico soggetto all'attività di direzione e coordinamento di Ferrovie dello Stato Italiane S.p.A. e concessionaria ai sensi del D.L. 136/2002 (convertito con L. 178/2002)
 Sede Legale: Via Venezia 10 - 00185 Roma T [+39] 06 44461 - F [+39] 06 4456224
 Pic-anas@postcard.stradanas.it
 Cap. Soc. Euro 2.269.892.000,00 Iscr. R.E.A. 1024951 P.IVA 02133681003 C.F. 80208450987

PROVINCIA DI PIACENZA

Visto:

IL RESPONSABILE STRUTTURA TECNICA
 PROGETTAZIONE ANAS
 (Dott. Ing. Annalisa Lamberti)

IL RESPONSABILE DEL PROCEDIMENTO
 (Dott. Ing. Mario Liberatore)

S.S. 45 "Val di Trebbia"
 Tronco dal km.62+000 al km.95+000

LAVORI DI MANUTENZIONE STRAORDINARIA E DI MIGLIORAMENTO DELLA S.S.45, DAL km. 62+000 AL km. 95+000 IN TRATTI SALTUARI, MEDIANTE ADEGUAMENTI DELLE BARRIERE DI SICUREZZA E DEI DISPOSITIVI DI PROTEZIONE DA CADUTA MASSI

STRALCIO 1

PROGETTO ESECUTIVO

INTERVENTO "3.1" dal Km.72+876 al Km.72+894
PROSPETTO, PIANTA, SEZIONE E ARMATURE

TAVOLA **F.5.1**

SCALA 1:500
 1:100
 1:50

IL PROGETTISTA
STEFANO CASSARINI
 INGEGNERE
 N° 4019/A

REDAITTO: Dott. Ing. Marco Bolognesi
 CONTROLLATO: Dott. Ing. Stefano Cassarini
 APPROVATO: Dott. Ing. Annalisa Lamberti

REVISIONE	n.	data	descrizione
	0	24-08-15	Emissione
	1	26-09-16	Revisione
	2	06-03-17	Revisione
	3	04-08-17	Revisione
	4	20-10-17	Revisione
	5	03-09-18	Revisione

Progetto n. 8748 del 02/10/2015