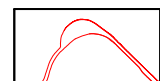
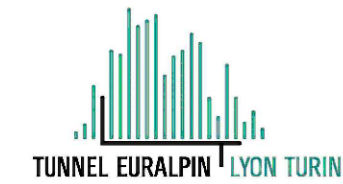
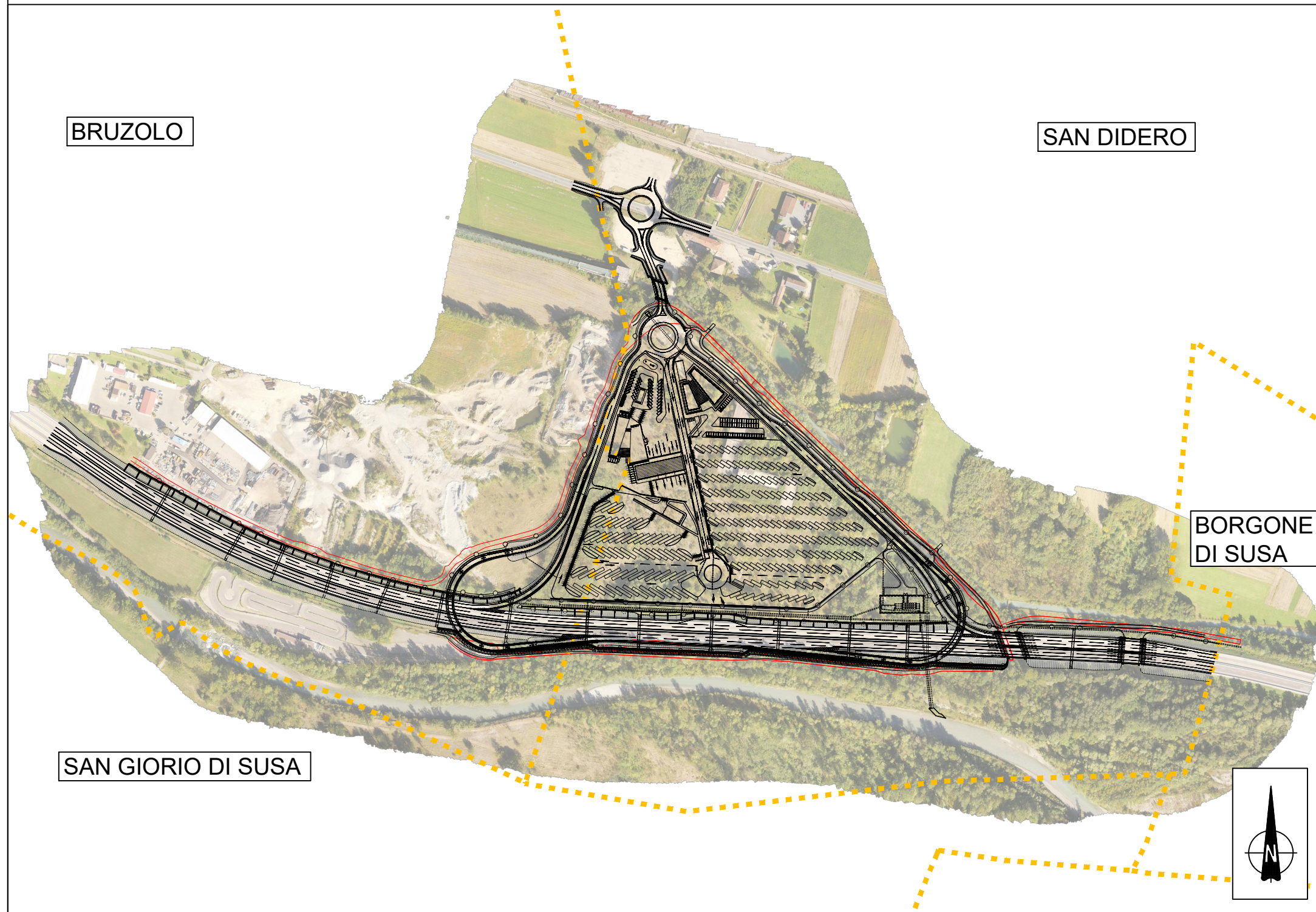


LEGENDA

 Autoporto in progetto

 Viabilità di cantiere a servizio della sicurezza, di carattere temporaneo, da ripristinare a fine lavori

 Confini comunali



**NUOVA LINEA TORINO LIONE - NOUVELLE LIGNE LYON TURIN
PARTE COMUNE ITALO-FRANCESE - PARTIE COMMUNE FRANCO-ITALIENNE**

**LOTTO COSTRUTTIVO 1 / LOT DE CONSTRUCTION 1
CANTIERE OPERATIVO 02C / CHANTIER DE CONSTRUCTION 02C
RILOCALIZZAZIONE DELL'AUTOPORTO DI SUSA
DEPLACEMENT DE L'AUTOPORTO DE SUSE
PROGETTO ESECUTIVO - ETUDES D'EXECUTION
CUP C11J05000030001 - CIG 682325367F**

**AMBIENTE
PAESAGGISTICA
INQUADRAMENTO SU FOTO AEREA**

Indice	Date / Data	Modifications / Modifiche	Etabli par / Concepito da	Vérifié par / Controllato da	Autorisé par / Autorizzato da
0	30/04/2017	Prima emissione Première diffusion	L. MORRA (-)	L. BARBERIS (MUSINET ENG.)	C. GIOVANNETTI (MUSINET ENG.)
A	31/08/2017	Revisione a seguito commenti TELT Révision suite aux commentaires TELT	L. MORRA (-)	L. BARBERIS (MUSINET ENG.)	C. GIOVANNETTI (MUSINET ENG.)
B	30/04/2018	Revisione a seguito commenti validatore	L. BARBERIS (MUSINET ENG.)	L. BARBERIS (MUSINET ENG.)	C. GIOVANNETTI (MUSINET ENG.)

1	0	2	C	C	1	6	1	6	7	M	I	A	0	O	G
Lot. Con.	Lot. Con.	Cantiere operativo/ chantier de construction					Contratto/Contrat.					Opera/Dœuvre		Tratto Tronçon	Parte Partie

E	A	M	R	E	0	0	6	5	B
Fase Phase	Tipo documento Type de document		Oggetto Object		Numero documento Numéro de document			Indice Index	

SCALA / ÉCHELLE
1:5.000

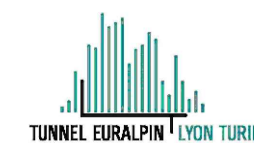
IL PROGETTISTA/LE DESIGNER



Dott. Arch. Corrado GIOVANNETTI
Albo di Torino
N° 2736

L'APPALTATORE/L'ENTREPRENEUR

IL DIRETTORE DEI LAVORI/LE MAÎTRE D'ŒUVRE



TELT sas - Savoie TechnoLac - Bâtiment "Hornet"
13 Allée du Lac de Condamine CS 90261 - 73375 Le Bourget du Lac cedex (France)
Tel: +33 (0) 4 79 68 56 50 - Fax: +33 (0) 4 79 68 56 75
RCS Chambéry 439 550 952 - TVA FR 0439569952
Propriété TELT Tous droits réservés - Propriété TELT Tutti i diritti riservati

SITAF Spa - Fr. San Giuliano, 2 - 10059 Susa TO (Italia)
Tel: +39 (0) 0122.621.621 - Fax: +39 (0) 0122.622.036
C.F. e P.IVA: 04513170019
Propriété SITAF Tous droits réservés - Propriété SITAF Tutti i diritti riservati