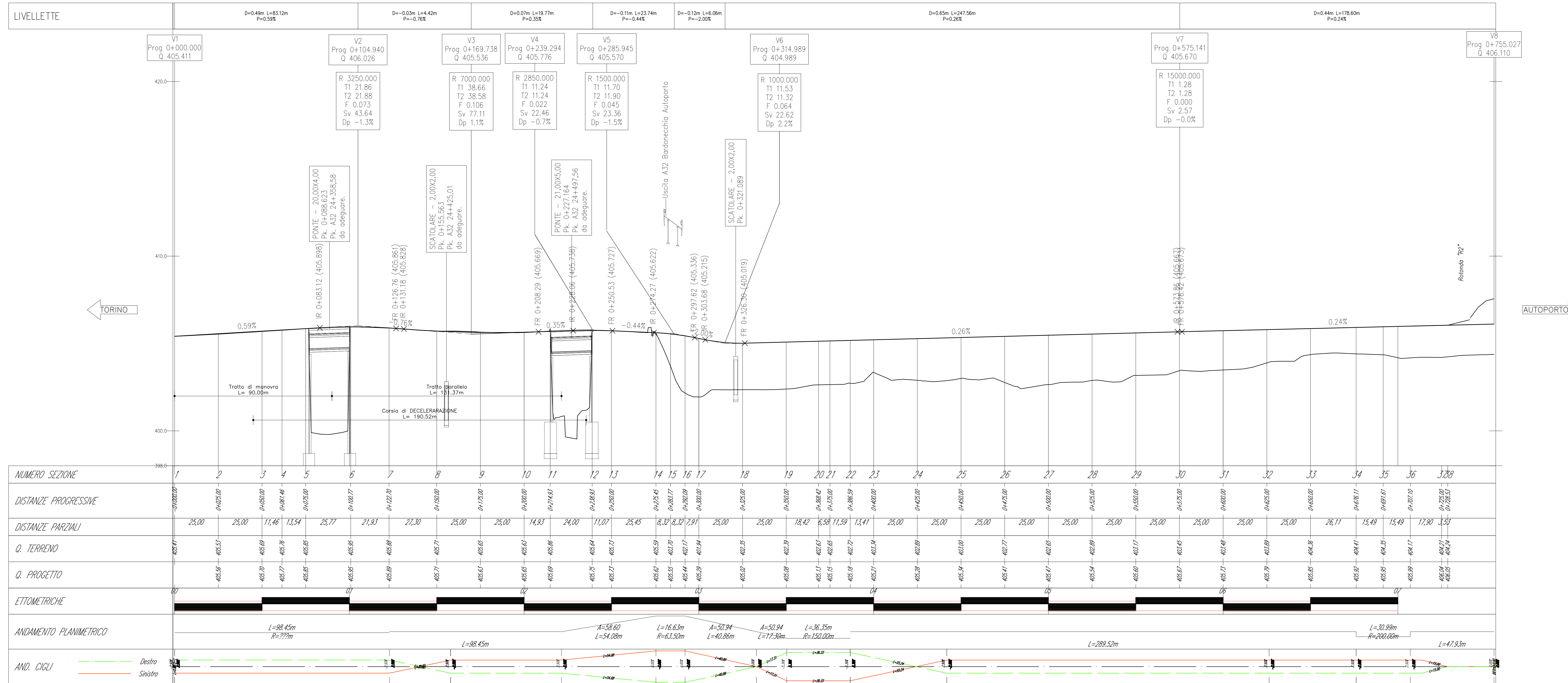
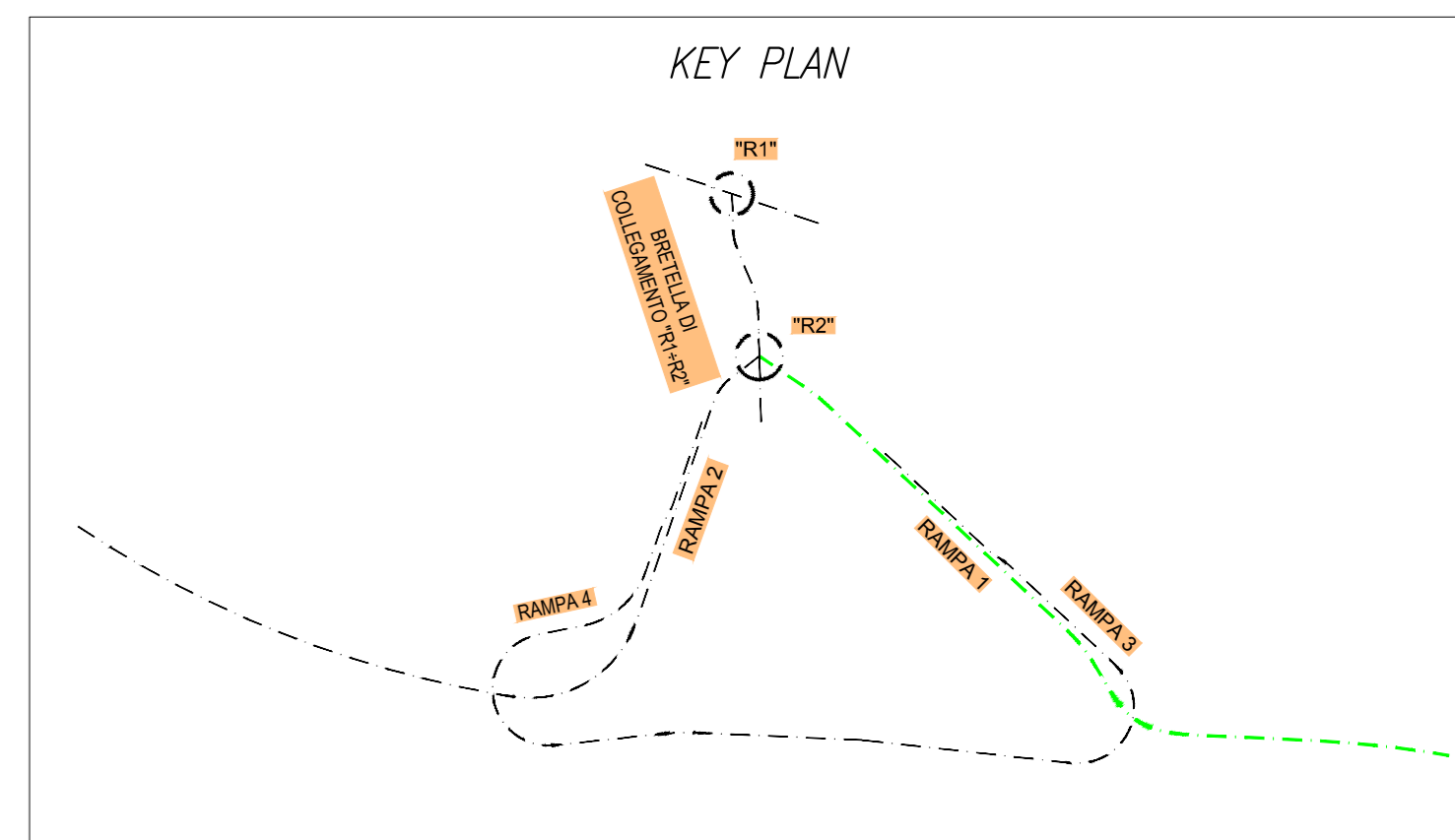


Profilo: Ingresso direzione Torino – Rampa 1
 Scala : 1000:100 – Q.Rif. : 398.00



NUMERO SEZIONE	1	2	3	4	5	6	7	8	9	10	11	12	13	14	15	16	17	18	19	20	21	22	23	24	25	26	27	28	29	30	31	32	33	34	35	36	37	38
DISTANZE PROGRESSIVE	0+000.00	0+025.00	0+050.00	0+075.00	0+100.00	0+125.00	0+150.00	0+175.00	0+200.00	0+225.00	0+250.00	0+275.00	0+300.00	0+325.00	0+350.00	0+375.00	0+400.00	0+425.00	0+450.00	0+475.00	0+500.00	0+525.00	0+550.00	0+575.00	0+600.00	0+625.00	0+650.00	0+675.00	0+700.00	0+725.00	0+750.00	0+775.00	0+800.00	0+825.00	0+850.00	0+875.00	0+900.00	
DISTANZE PARZIALI		25,00	25,00	11,46	13,54	25,77	21,93	27,30	25,00	25,00	14,93	24,00	11,07	25,45	8,32	8,32	7,91	25,00	25,00	18,42	6,58	11,59	13,41	25,00	25,00	25,00	25,00	25,00	25,00	25,00	25,00	25,00	26,11	15,49	15,49	12,90	3,53	
Q. TERRENO	405,17	405,17	405,17	405,17	405,17	405,17	405,17	405,17	405,17	405,17	405,17	405,17	405,17	405,17	405,17	405,17	405,17	405,17	405,17	405,17	405,17	405,17	405,17	405,17	405,17	405,17	405,17	405,17	405,17	405,17	405,17	405,17	405,17	405,17	405,17	405,17	405,17	
Q. PROGETTO	405,17	405,17	405,17	405,17	405,17	405,17	405,17	405,17	405,17	405,17	405,17	405,17	405,17	405,17	405,17	405,17	405,17	405,17	405,17	405,17	405,17	405,17	405,17	405,17	405,17	405,17	405,17	405,17	405,17	405,17	405,17	405,17	405,17	405,17	405,17	405,17	405,17	
ETOMETRICHE	[Color-coded bar chart showing ground and project elevations]																																					
ANDAMENTO PLANIMETRICO	[Plan view diagram showing curve data: L=98.45m R=222m, L=98.45m, A=58.60 L=54.08m, L=16.63m R=63.50m, A=30.94 L=40.86m, A=30.94 L=17.30m, L=36.35m R=150.00m, L=289.57m, L=30.99m R=200.00m, L=47.93m]																																					
AND. CIGLI	[Diagram showing right (Destro) and left (Sinistro) side slopes]																																					



NUOVA LINEA TORINO LIONE - NOUVELLE LIGNE LYON TURIN
PARTE COMUNE ITALO-FRANCESE - PARTIE COMMUNE FRANCO-ITALIENNE

LOTTO COSTRUTTIVO 1 / LOT DE CONSTRUCTION 1
CANTIERE OPERATIVO 02C / CHANTIER DE CONSTRUCTION 02C
RILOCALIZZAZIONE DELL'AUTOPORTO DI SUSA
DEPLACEMENT DE L'AUTOPORTO DE SUSE
PROGETTO ESECUTIVO - ETUDES D'EXECUTION
CUP C11.05000030001 - CIG 682325367F

PROGETTO STRADALE
Rampa di Uscita A32 Torino Autoporto - profilo longitudinale

Indice	Data	Modifiche / Motivi	Elaborato / Concepito da	Verificato / Controllato da	Autore per / Approvato da
0	30/04/2017	Prima emissione Premiere diffusion	G. GUARANTA (MAUSNET ENG.)	L. BARBERIS (MAUSNET ENG.)	F. DIAMBERI (MAUSNET ENG.)
A	31/08/2017	Revisione di seguito commenti TELT Revision suite aux commentaires TELT	G. GUARANTA (MAUSNET ENG.)	L. BARBERIS (MAUSNET ENG.)	F. DIAMBERI (MAUSNET ENG.)
B	30/04/2018	Recupero struttura validazione RNA Check	R. BOFFO (MAUSNET ENG.)	L. BARBERIS (MAUSNET ENG.)	L. BARBERIS (MAUSNET ENG.)

1 0 2 C C 1 6 1 6 7 N V A 0 R G **E G C P L 0 1 1 3 B**

SCALA / ECHELLE
 1:1000/100

L'INGEGNERE DESIGNER: **MAUSNET** (Dir. Aut. Dott. GIANNETTI, N° 2736)

L'APPALTATORE ENTREPRENEUR: [Blank]

IL DIRETTORE DEI LAVORI MATTRE D'OUVRRE: [Blank]

Logos for TUNNEL EURALPIN LYON TURIN, SITAF S.p.A., and the European Union flag.