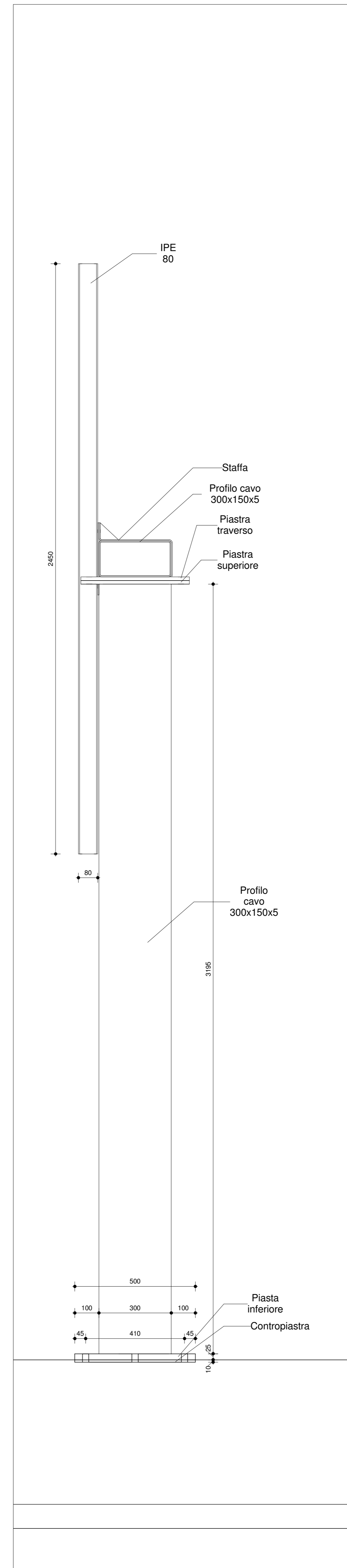
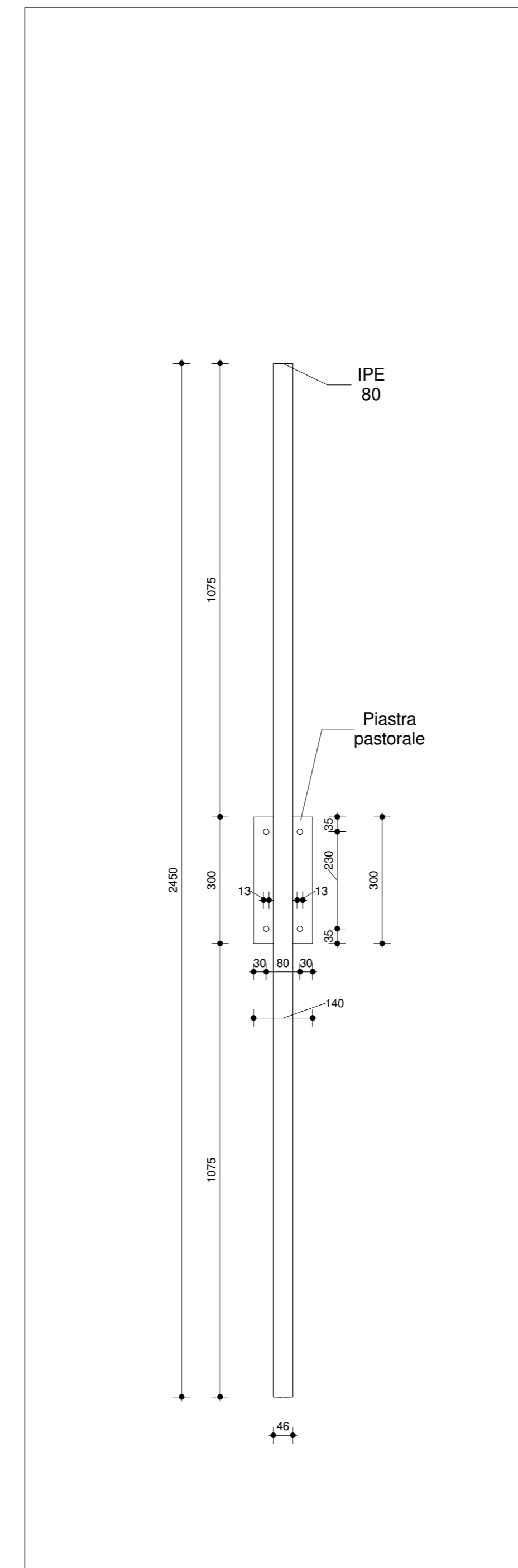


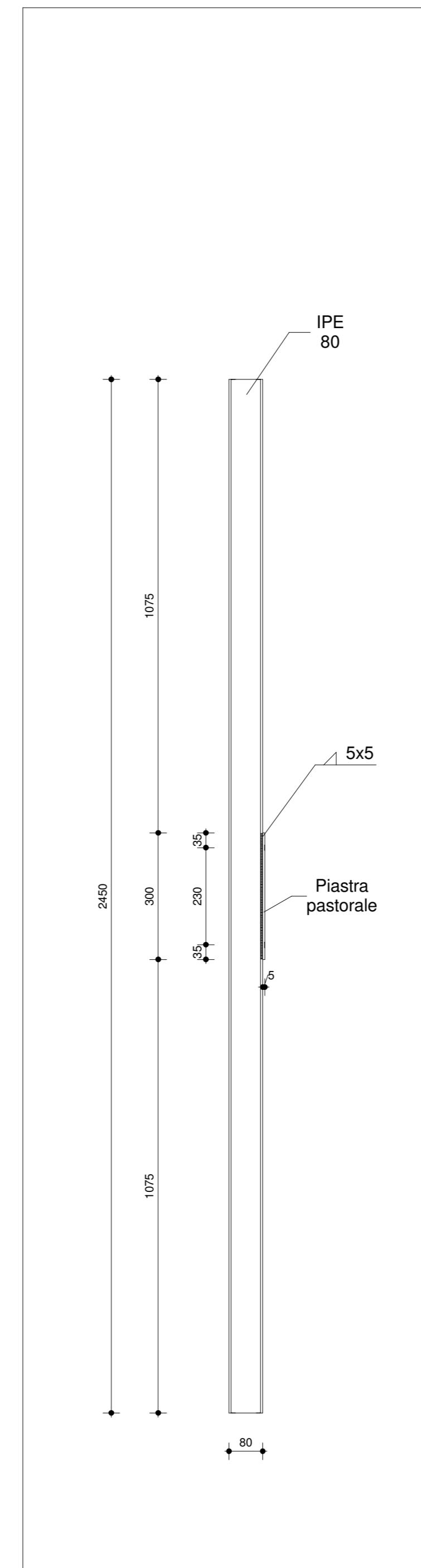
Monopalo - Vista frontale  
1 : 10



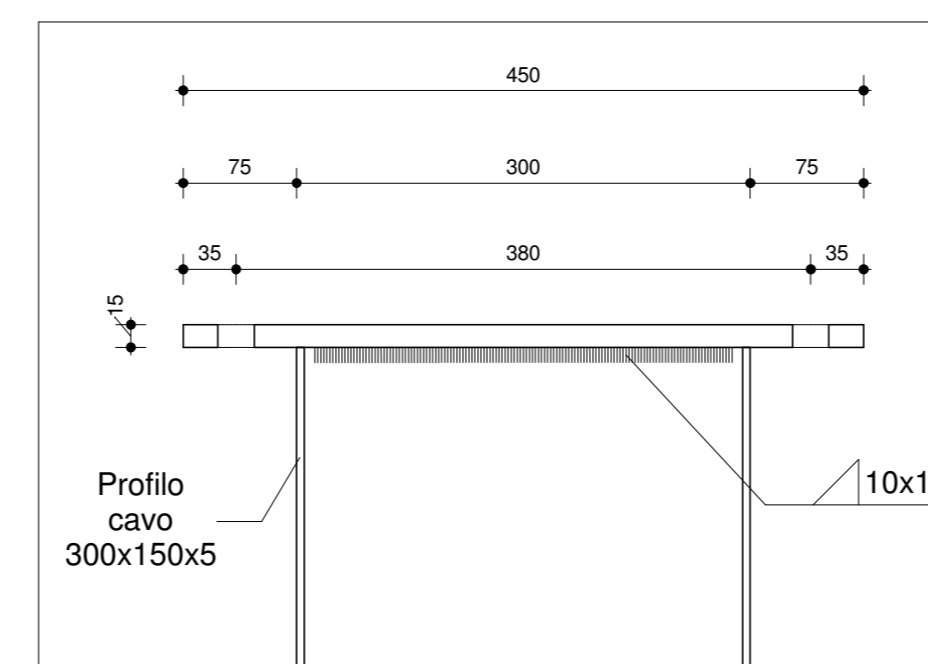
Monopalo - Vista laterale  
1 : 10



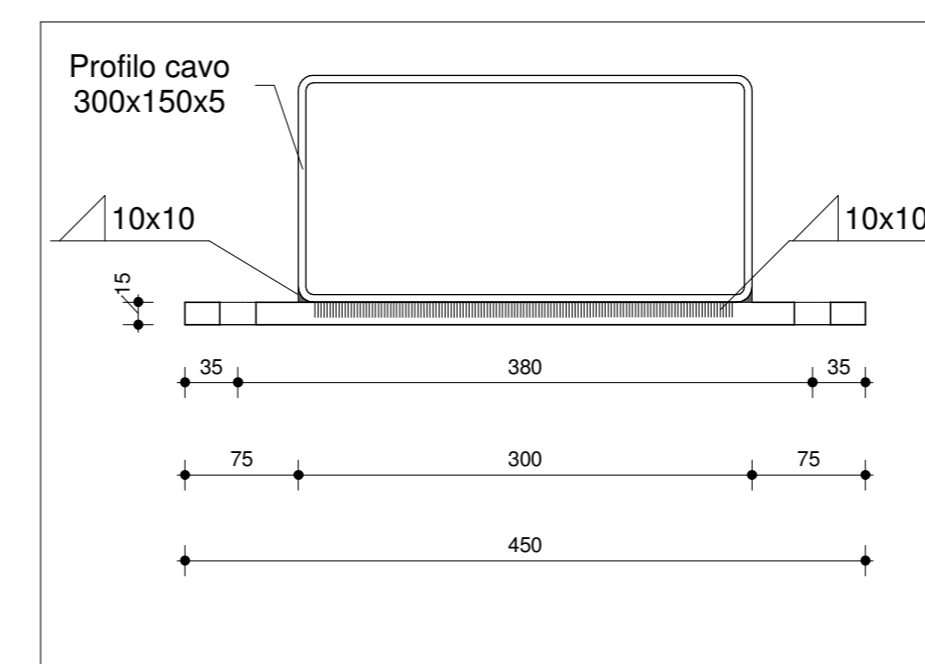
Pastorale - Vista frontale  
1 : 10



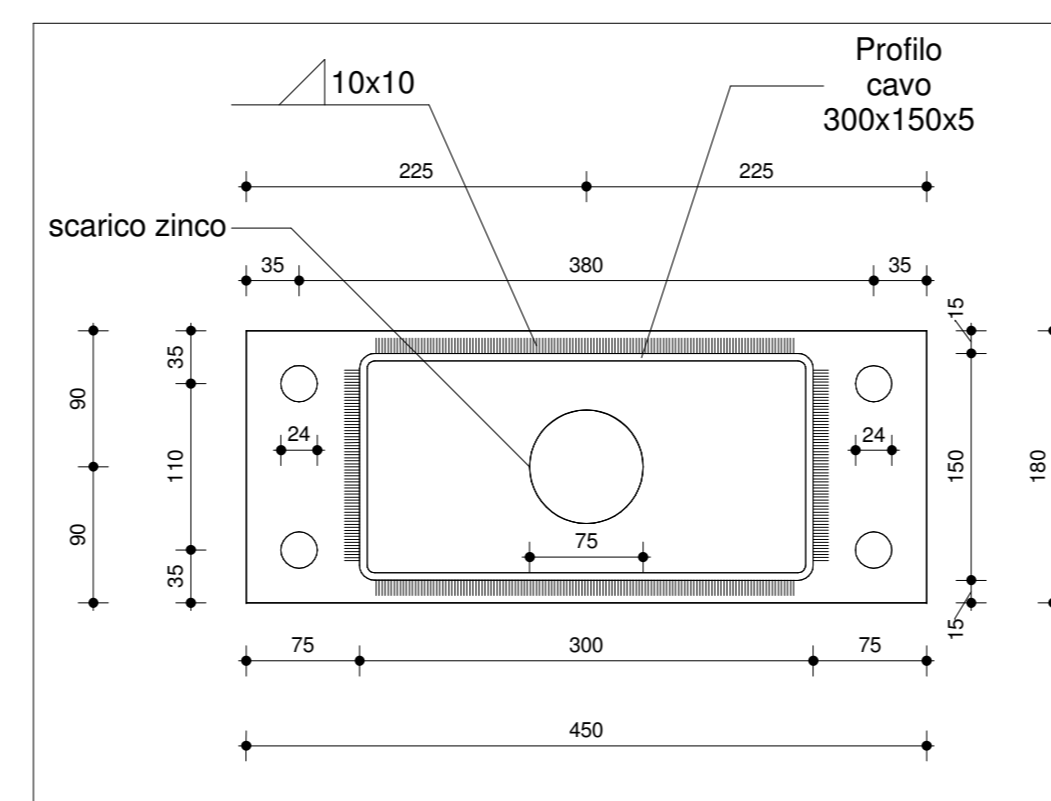
Pastorale - Vista laterale  
1 : 10



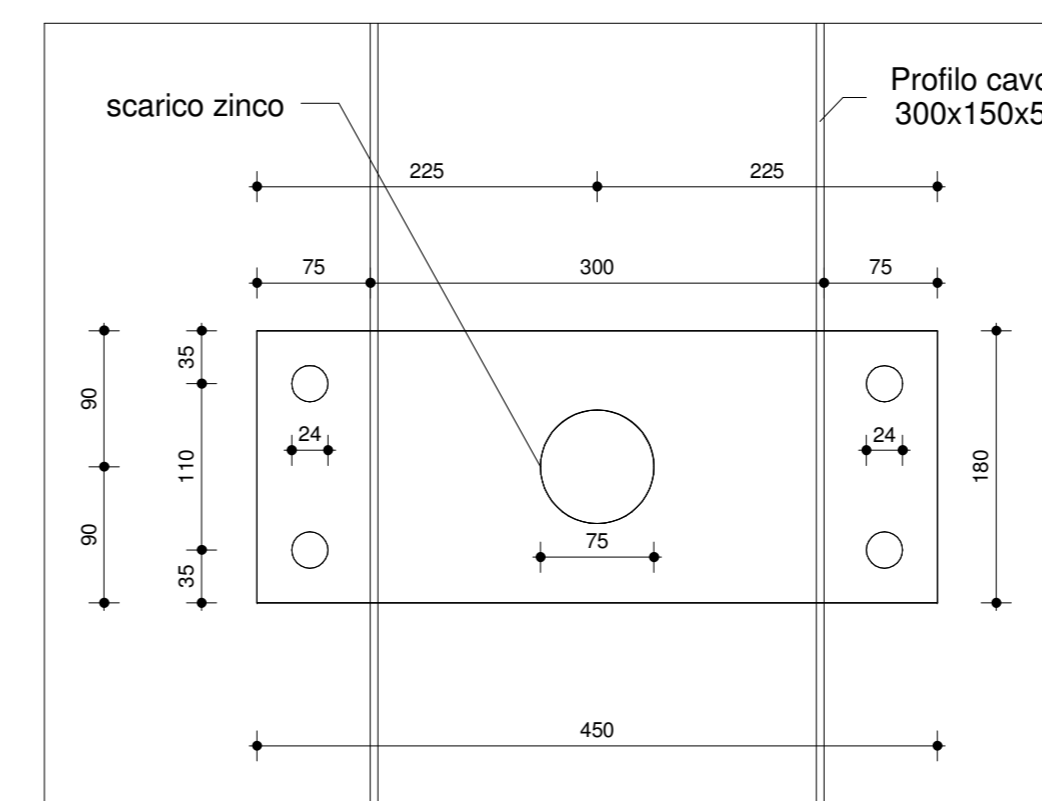
Piastra superiore - Prospetto  
1 : 5



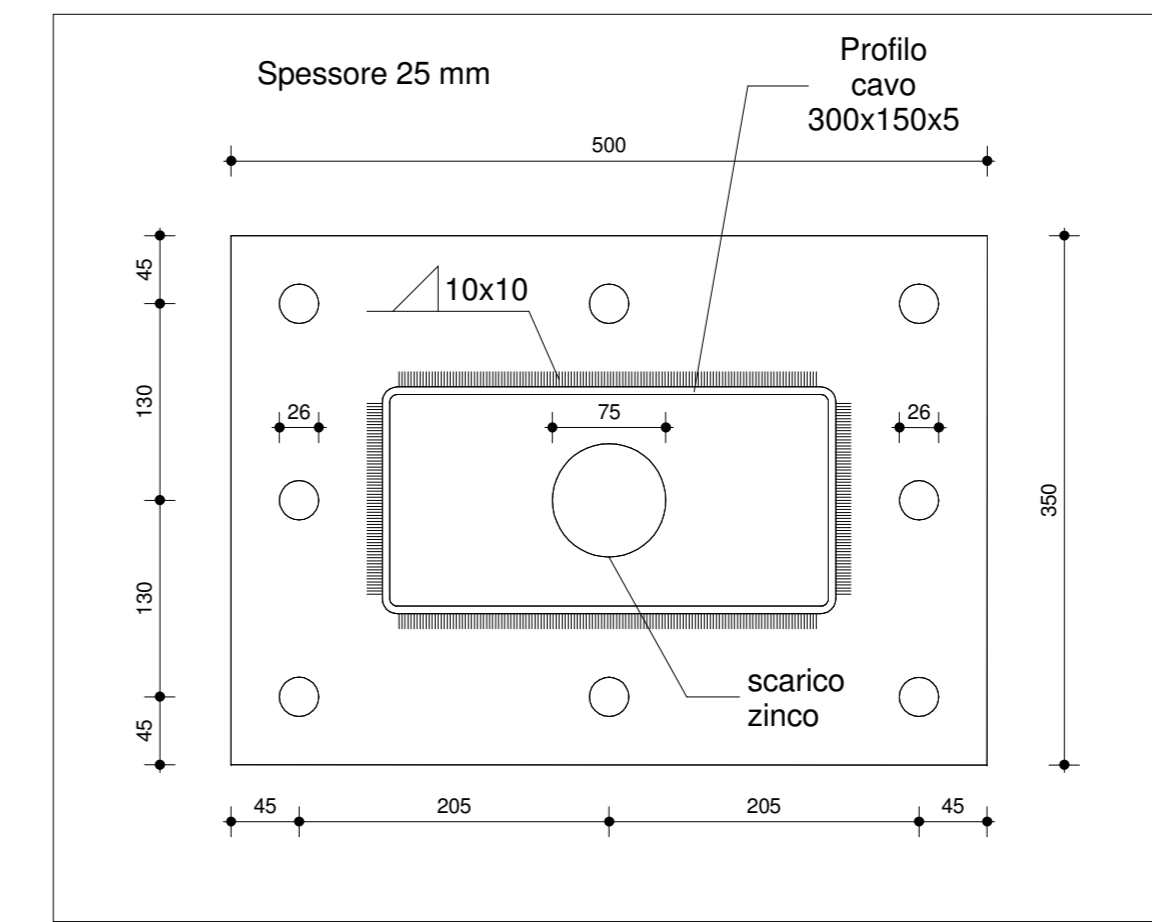
Piastra traverso - Prospetto  
1 : 5



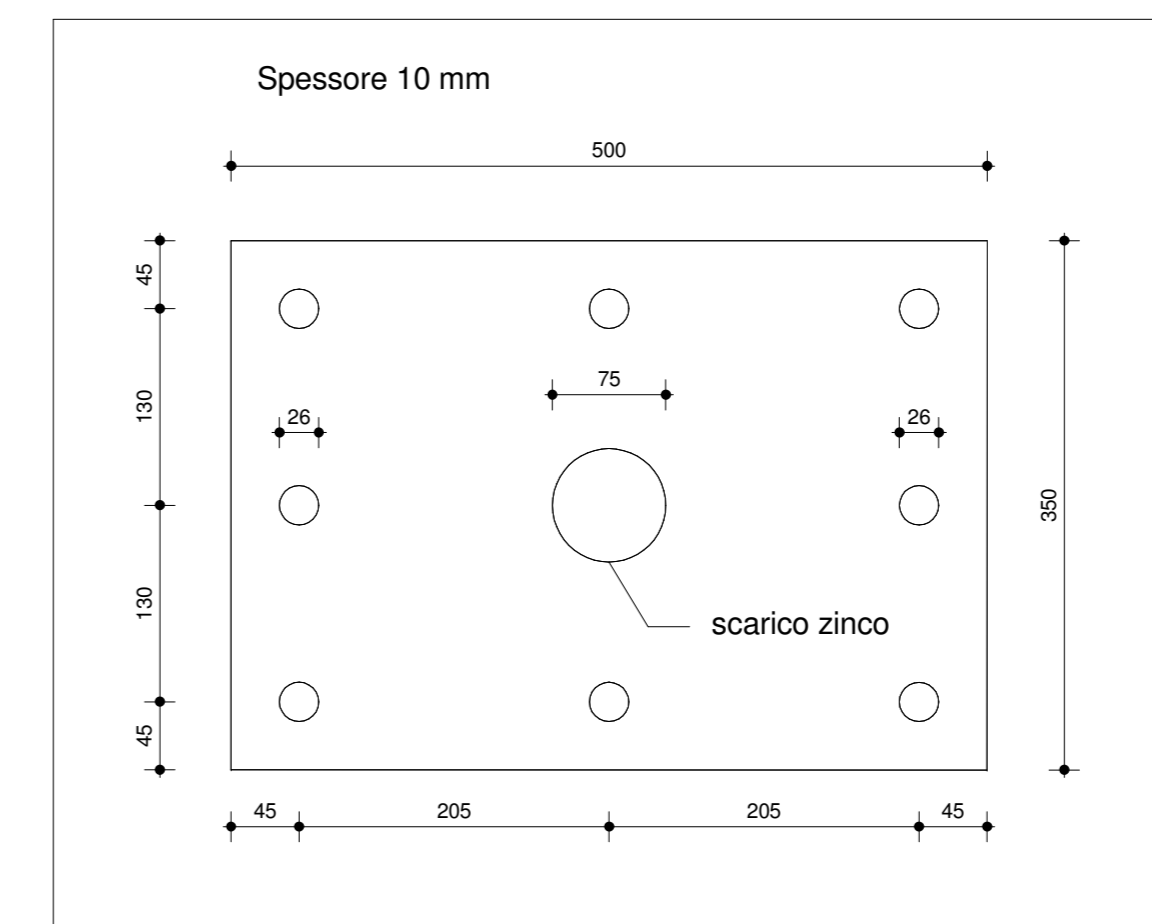
Piastra superiore  
1 : 5



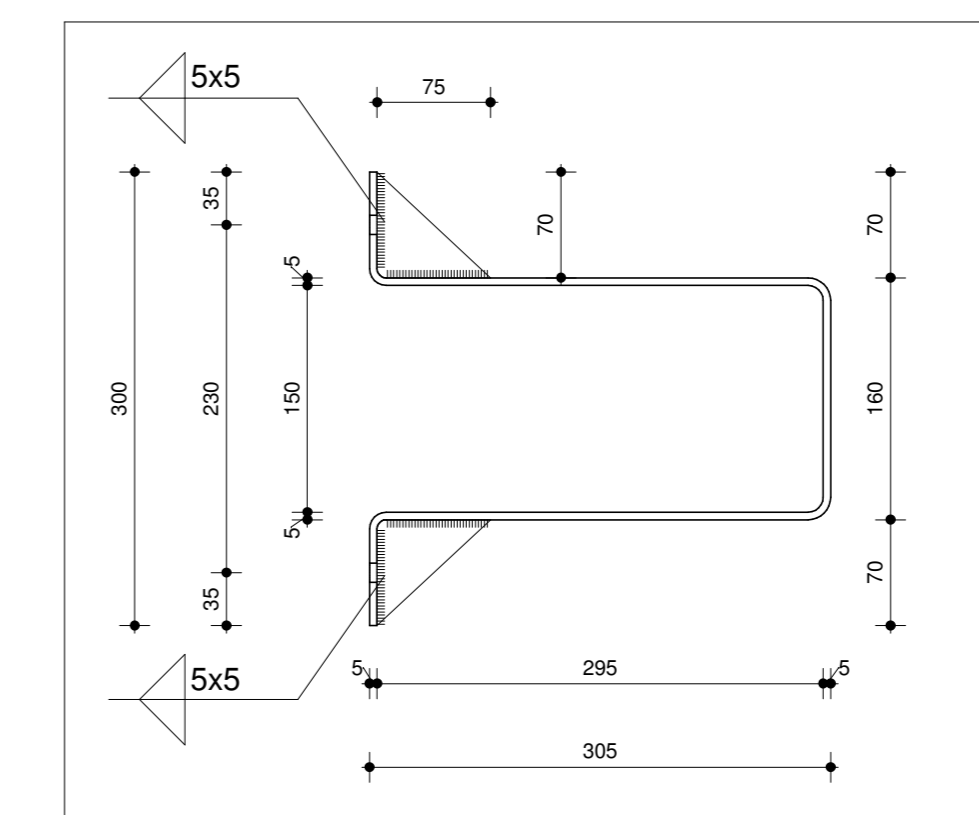
Piastra traverso  
1 : 5



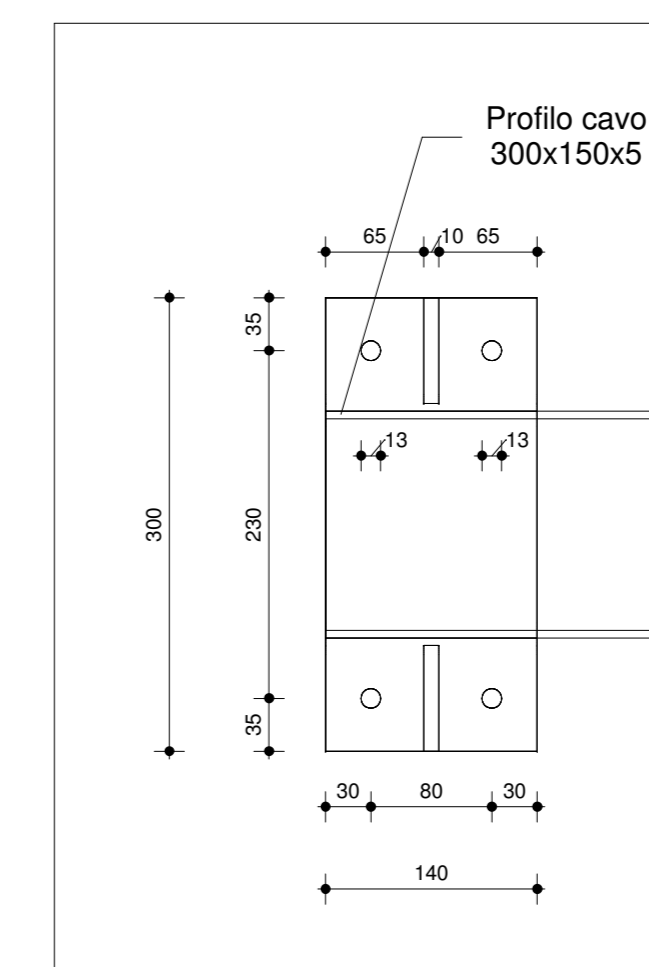
Piastra inferiore  
1 : 5



Contropiastra  
1 : 5



Staffa - Vista laterale  
1 : 5



Staffa - Vista frontale  
1 : 5

CARATTERISTICHE DEI MATERIALI (UNI EN 206-1 - UNI 11104)	
- GETTO MAGRONE DI REGOLARIZZAZIONE SOTTOFONDAZIONE	calcestruzzo ordinario
tipo/caratteristiche	C25/30
classe di resistenza	XC2
classe di esposizione	X0
- GETTO PLINTI IN C.A.	calcestruzzo ordinario
tipo/caratteristiche	C25/30
classe di resistenza	XC2
classe di esposizione	32 mm
diam. max inerte	0.60
rapporto A/C massimo	300 kg/mc
min. dosaggio cemento	54
classe di consistenza	
- EVENTUALE GETTO DI LIVELLAMENTO PIASTRA DI BASE	betoncino cementizio, premiscelato, reoplastico, colabile a ritiro compensato
tipo/caratteristiche	
resistenza minima	Rck=45 MPa
- ACCIAIO PER BARRE DI ARMATURA	B450C
tipo/caratteristiche	
limite di snervamento	fy=450 MPa
limite di rottura	fy=540 MPa
copriferro nominale	Cnom-Cmin+H=30+5=35 mm
- ACCIAIO PER CARPENTERIA	S275JR (saldabile)
- PROFILI SALDATI CAVI FORMATI A FREDDO UNI EN 10219	
- BULLONI - VITI	CLASSE 8.8 (UNI3740)
- DADI	CLASSE 8 (UNI3740)
- ZINCATURA A CALDO	UNI EN ISO 1461:2009
- SALDATURE	1 classe secondo UNI 5132
SALDATURA D'ANGOLO	
SALDATURA TESTA A TESTA	
SALDATURA TESTA A TESTA	
- PIEGATURE E QUOTE FERRI (NTC 2008)	
- TOLLERANZE DIMENSIONALI	dim. nominale ± 5 mm
Tubolari in lamiera piegata	dim. nominale ± 6 mm
carpenteria metallica	dim. nominale ± 10 mm
assemblaggio strutture	
- TOLLERANZE ANGOLARI	dim. nominale ± 10%

**NUOVA LINEA TORINO LIONE - NOUVELLE LIGNE LYON TURIN**  
**PARTIE COMMUNE ITALO-FRANCESE - PARTIE COMMUNE FRANCO-ITALIENNE**

**LOTTO COSTRUTTIVO 1 / LOT DE CONSTRUCTION 1**  
**CANTIERE OPERATIVO 02C / CHANTIER DE CONSTRUCTION 02C**  
**RILOCALIZZAZIONE DELL'AUTOPORTO DI SUSA**  
**DEPLACEMENT DE L'AUTOPORTO DE SUSE**  
**PROGETTO ESECUTIVO - ETUDES D'EXECUTION**  
**CUP C11J0500030001 - CIG 682325367F**

**PROGETTO STRADALE**  
**CARPENTERIA MONOPALO TIPOLOGIA A**

Indice	Data	Modificazioni	Elaborato da	Verificato da	Approvato da
0	30/04/2017	Prima emissione Primo progetto	M. ARTIZUO (MAGNET ENG.)	L. BARBERIS (MAGNET ENG.)	F. D'AMARA (MAGNET ENG.)
A	31/08/2017	Revisione a seguito commenti TLET Revisione parte non convenzionale TLET	M. ARTIZUO (MAGNET ENG.)	L. BARBERIS (MAGNET ENG.)	F. D'AMARA (MAGNET ENG.)
B	30/04/2018	Recupero struttura esistente RNA Check	M. ARTIZUO (MAGNET ENG.)	L. BARBERIS (MAGNET ENG.)	F. D'AMARA (MAGNET ENG.)

1 0 2 C C 1 6 1 6 7 N V A 0 R G

E G C P L 0 1 3 6 B

SCALA / ECHELLE  
Come indicato

IL PROGETTISTA DESIGNER  
  
 Dott. Arch. Carlo GIOVANNETTI  
 Arch. M. 0724

L'APPALTATORE/ENTREPRENEUR

IL DIRETTORE DEI LAVORI/LE MAITRE OUVRIER