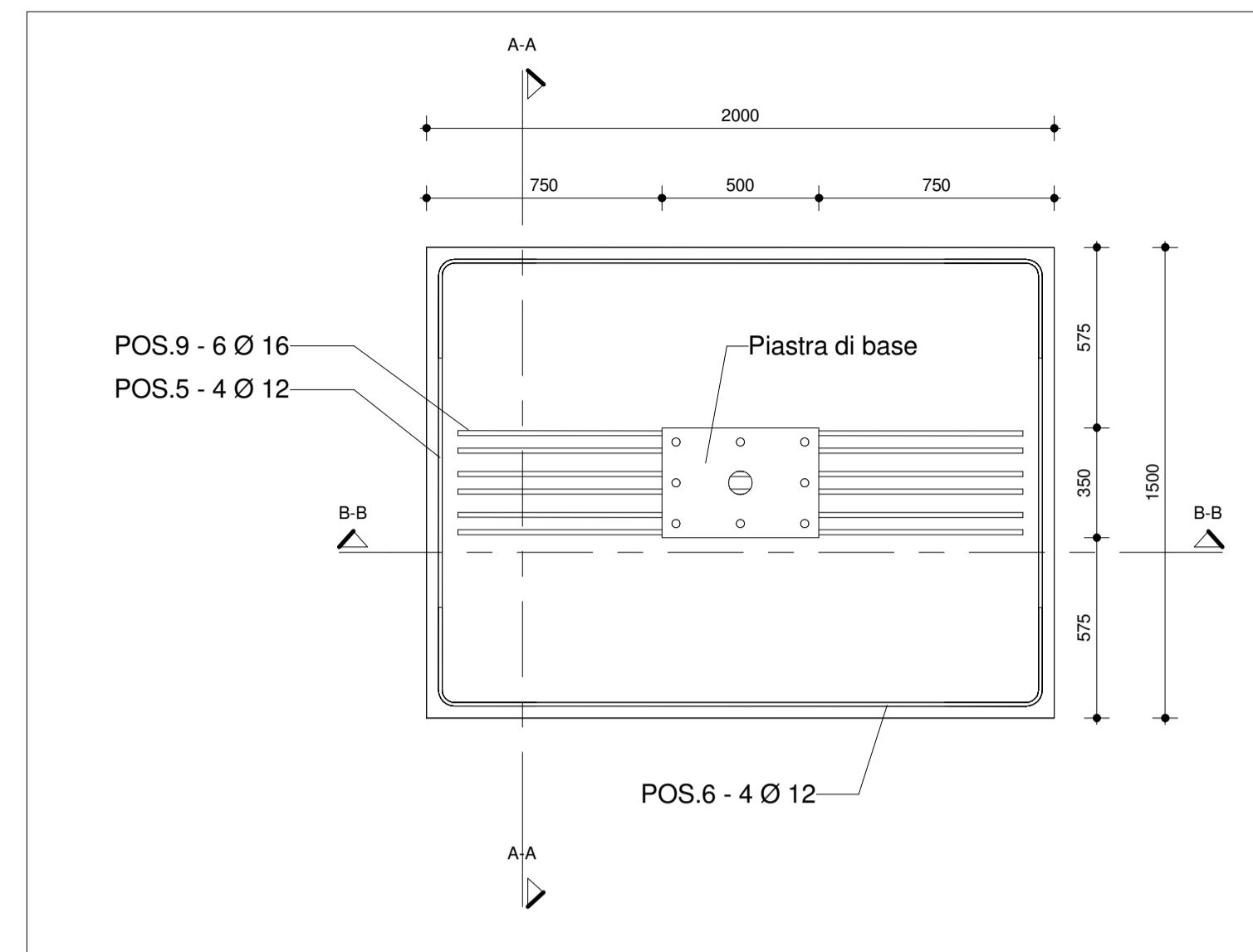
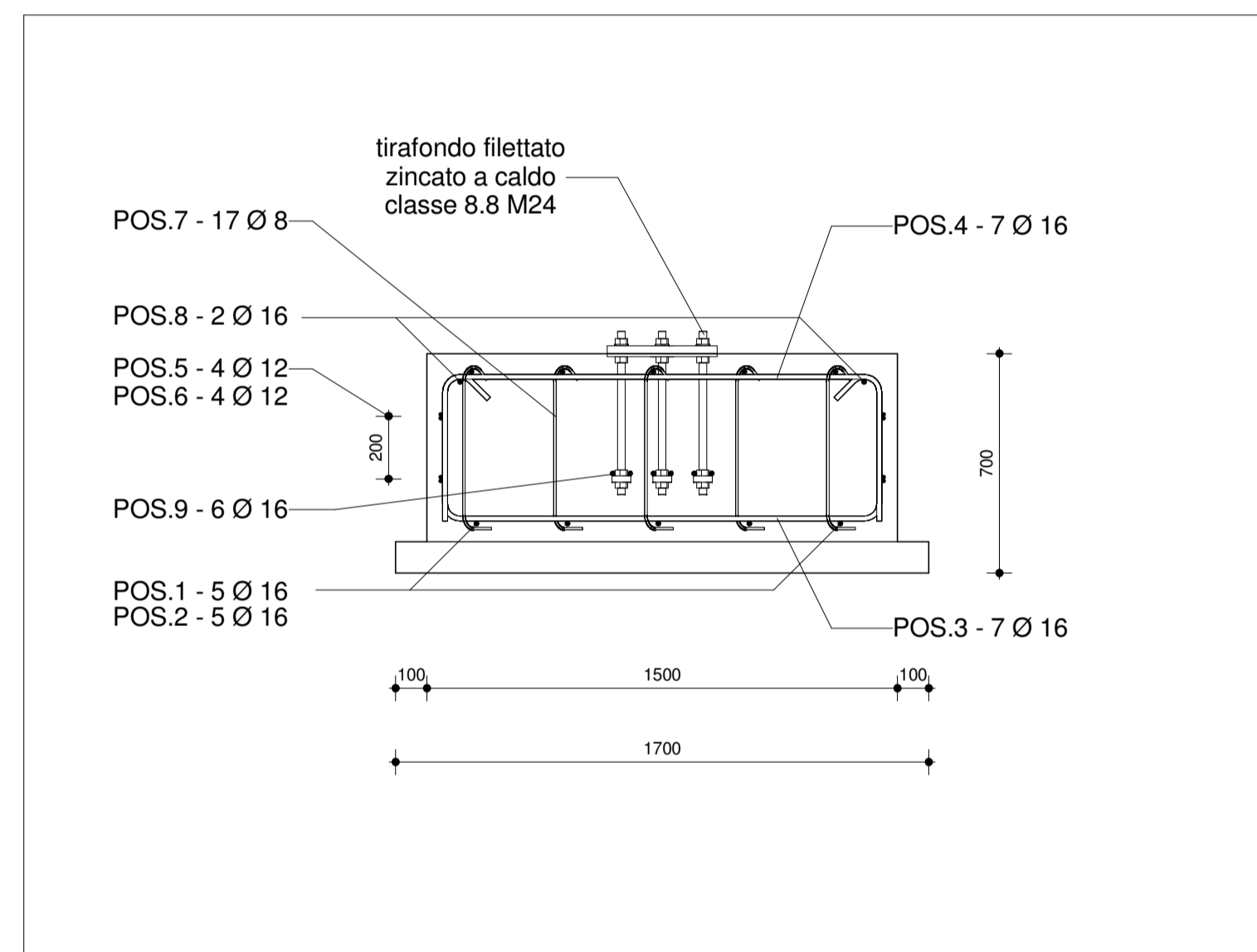


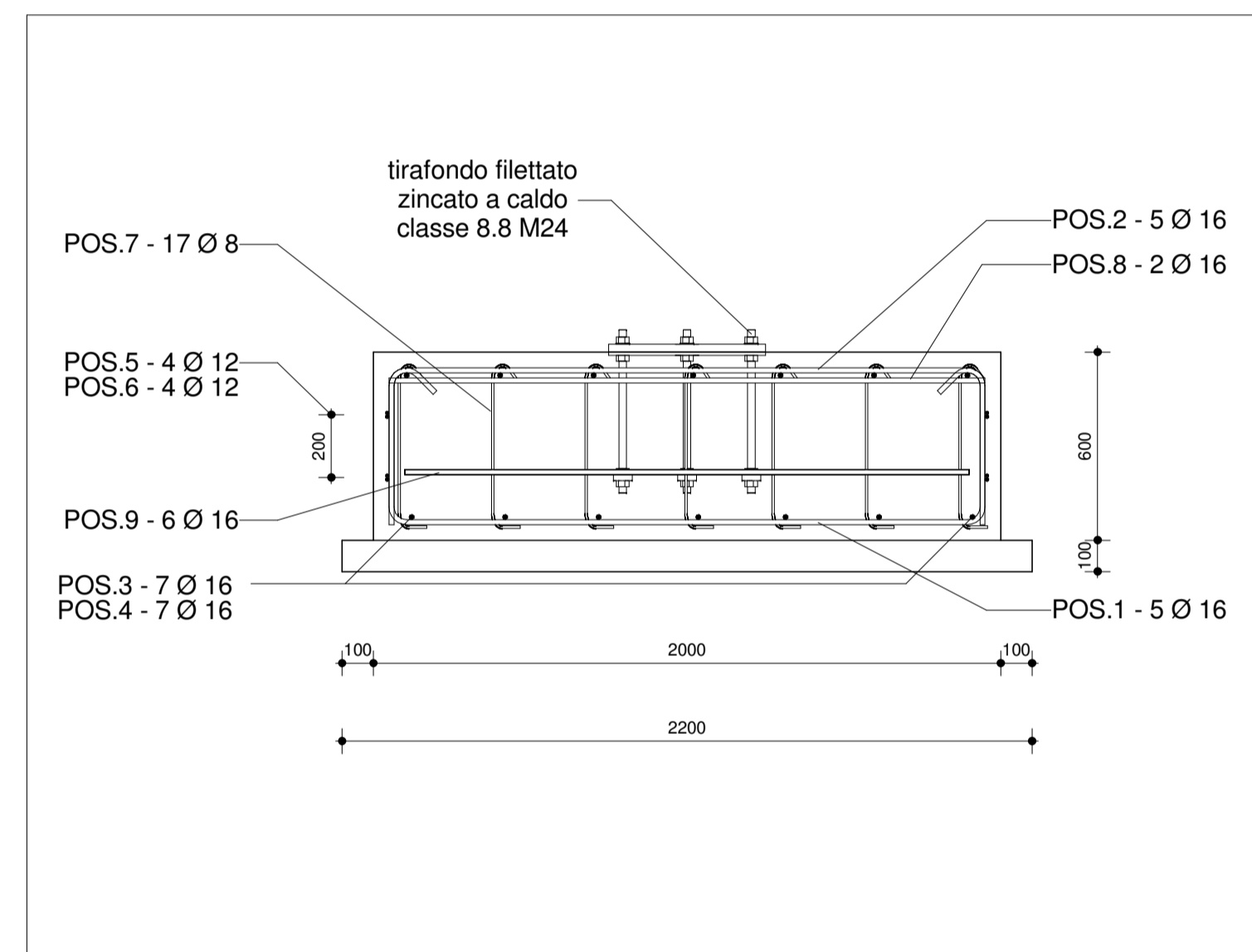
Disposizione armature principali e spilli  
1 : 20



Disposizione armature di parete e di ancoraggio tirafondi  
1 : 20



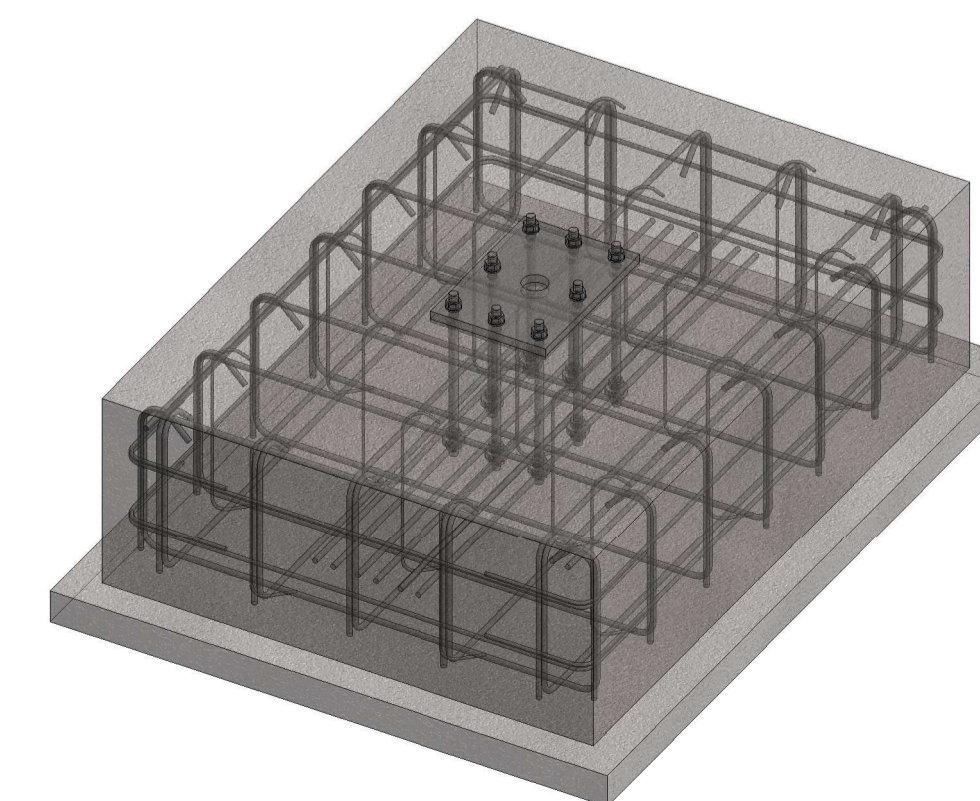
Sezione A-A  
1 : 20



Sezione B-B  
1 : 20

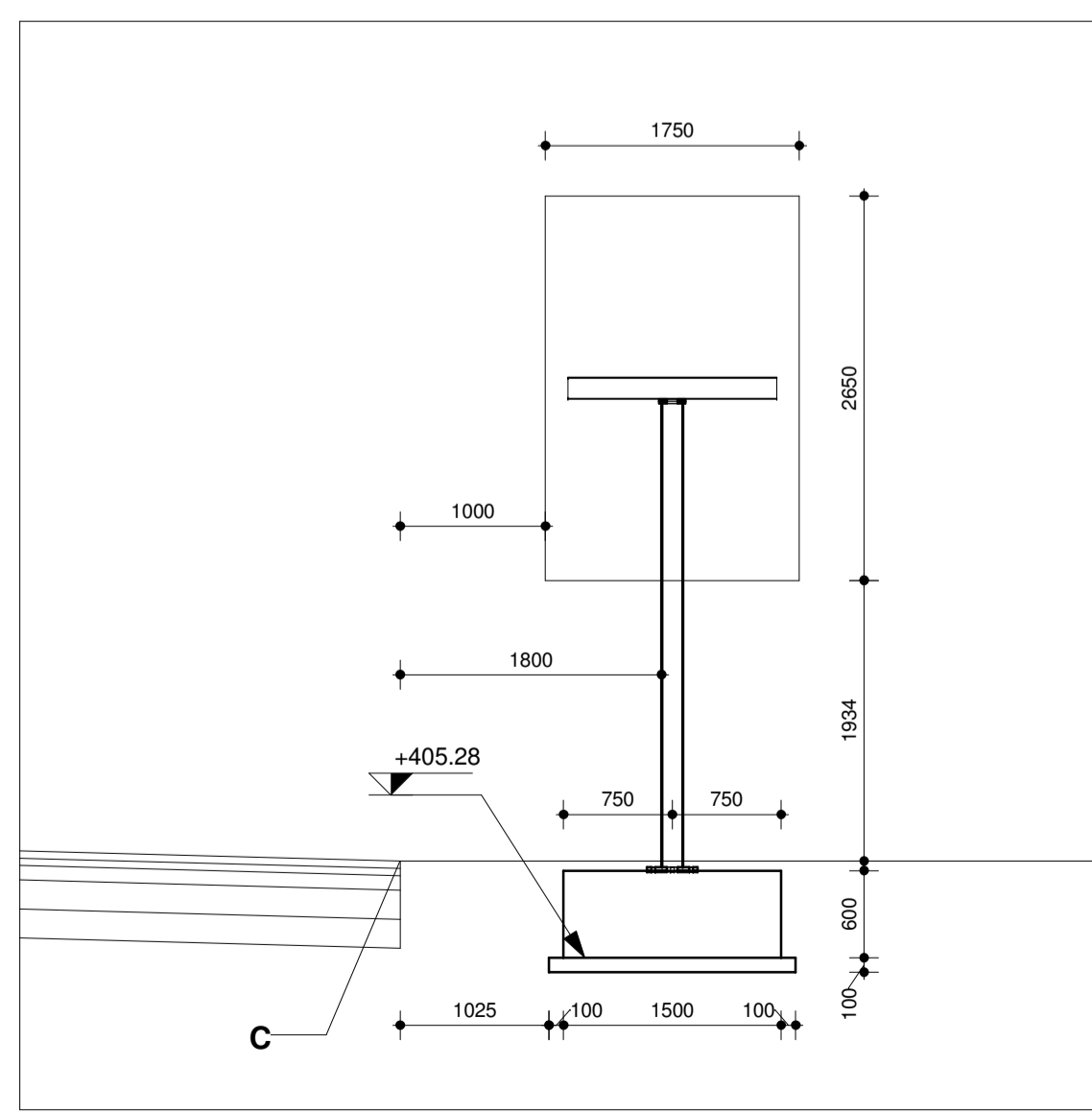
Abaco delle armature					
POS.	n.	Ø (mm)	Forma	Lungh. (m)	Peso (kg)
1	5	16		3.10	24.86
2	5	16		2.83	22.49
3	7	16		2.54	28.17
4	7	16		2.26	25.41
5	4	12		1.98	7.10
6	4	12		2.49	8.88
7	17	8		0.72	5.03
8	2	16		1.90	6.00
9	6	16		1.80	17.05
Tot.					144.99

Coordinate di riferimento			
Riferimento	N	E	Quota (m)
SV37			
C	4998654.61	1359176.49	405.94
P1	4998655.25	1359175.24	405.28
P2	4998653.32	1359175.77	405.28

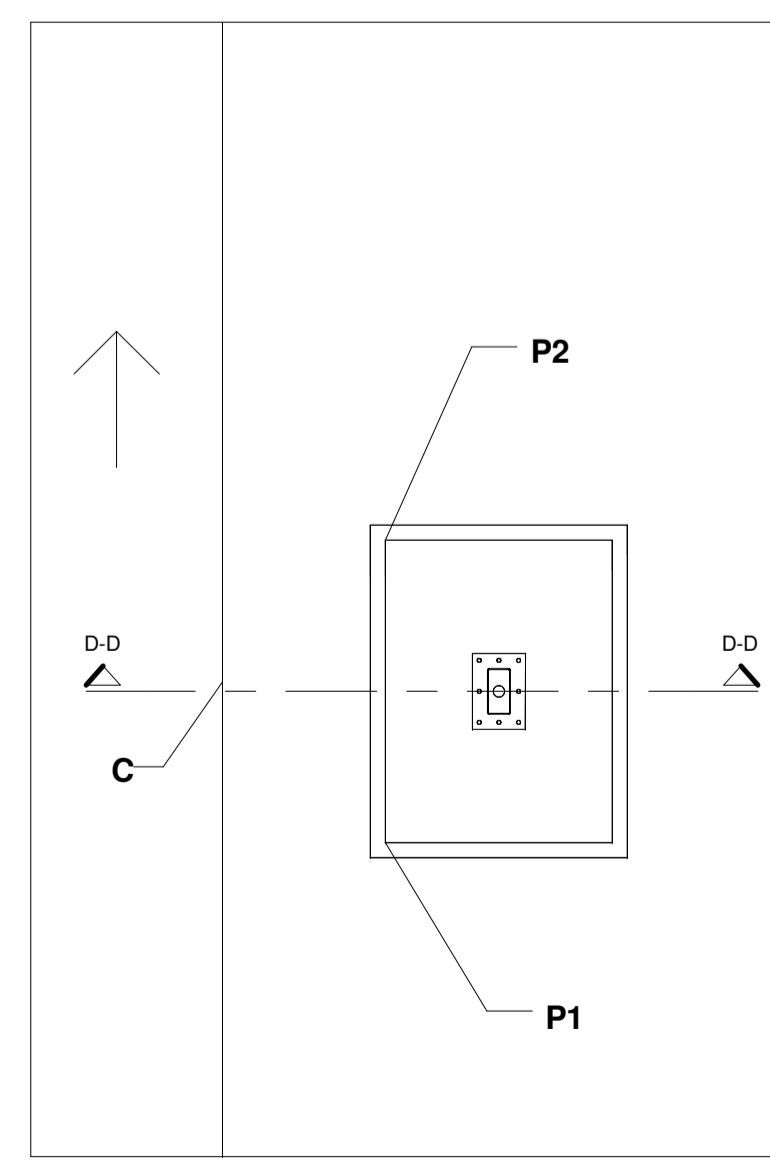


Armature plinto SV37

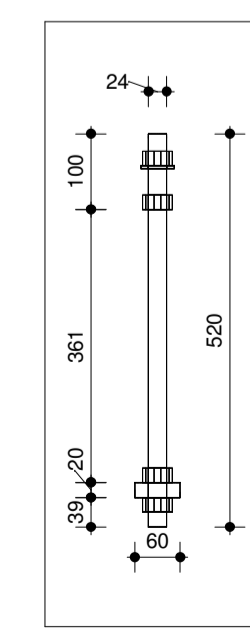
CARATTERISTICHE DEI MATERIALI (UNI EN 206-1 - UNI 11104)		
- GETTO MAGRONE DI REGOLARIZZAZIONE SOTTOFONDAZIONE tipo/caratteristiche calcestruzzo ordinario classe di resistenza C12/15 classe di esposizione X0		
- GETTO PLINTI IN C.A. tipo/caratteristiche calcestruzzo ordinario classe di resistenza C25/30 classe di esposizione XC2 diam. max inerte 32 mm rapporto A/C massimo 0.60 min. dosaggio cemento 300 kg/mc classe di consistenza S4		
- EVENTUALE GETTO DI LIVELLAMENTO PIASTRA DI BASE tipo/caratteristiche resistenza minima	betoncino cementizio, premiscelato, reoplastico, colabile a ritiro compensato Rck=45 MPa	
- ACCIAIO PER BARRE DI ARMATURA tipo/caratteristiche limite di snervamento fy>450 MPa limite di rottura fy>540 MPa Cnom=Cmin+h=30+5=35 mm	B450C fy>450 MPa fy>540 MPa Cnom=Cmin+h=30+5=35 mm	
- ACCIAIO PER CARPENTERIA	S275JR (saldabile)	
- PROFILI SALDATI CAVI FORMATI A FREDDO UNI EN 10219		
- BULLONI - VITI	CLASSE 8.8 (UNI3740)	
- DADI	CLASSE 8 (UNI3740)	
- ZINCATURA A CALDO	UNI EN ISO 1461:2009	
- SALDATURE	I classe secondo UNI 5132	
- PIEGATURE E QUOTE FERRI (NTC 2008)		
	$D = 40$ per Ø≤16mm $70$ per Ø>16mm $a \geq 70$ per Ø≤16mm $90$ per Ø>16mm	
- TOLLERANZE DIMENSIONALI Tubolari in lamiera piegata carpenteria metallica assemblaggio strutture	dim. nominale ± 5 mm dim. nominale ± 6 mm dim. nominale ± 10 mm	
- TOLLERANZE ANGOLARI	dim. nominale ± 10%	



Sezione D-D  
1 : 50



Schema posizionamento  
1 : 50



Tirafondo M24  
1 : 10

**NUOVA LINEA TORINO LIONE - NOUVELLE LIGNE LYON TURIN**  
**PORTE COMUNE ITALO-FRANCESE - PARTIE COMMUNE FRANCO-ITALIENNE**

**LOTTO COSTRUTTIVO 1 / LOT DE CONSTRUCTION 1**  
**CANTIERE OPERATIVO 02C / CHANTIER DE CONSTRUCTION 02C**  
**RILOCALIZZAZIONE DELL'AUTOPORTO DI SUSA**  
**DEPLACEMENT DE L'AUTOPORTO DE SUSE**  
**PROGETTO ESECUTIVO - ETUDES D'EXECUTION**  
**CUP C11J05000030001 - CIG 682325367F**

**PROGETTO STRADALE**  
**ARMATURA MONOPALO TIPOLOGIA A**

Indice	Data / Data	Modificazioni / Modifiche	Elabi per / Concepito da	Verific per / Controllato da	Autoriz per / Autorizzato da
0	30/04/2017	Prima emissione Première diffusion	M. ARTIZZU (MUSINET ENG.)	L. BARBERIS (MUSINET ENG.)	F. D'AMBRA (MUSINET ENG.)
A	31/08/2017	Revisione a seguito commenti TELT Révision suite aux commentaires TELT	M. ARTIZZU (MUSINET ENG.)	L. BARBERIS (MUSINET ENG.)	F. D'AMBRA (MUSINET ENG.)
B	30/04/2018	Recupero istruttoria validazione RINA Check	R. ROERO (MUSINET ENG.)	L. BARBERIS (MUSINET ENG.)	L. BARBERIS (MUSINET ENG.)

**1 0 2 C C 1 6 1 6 7 N V A 0 R G E G C P L 0 1 3 7 B**

Lib. Con. C.C.	Contabile gestione	Contratto/Gestore	Opera/Oltre	Tipologia	Parti	Area	Tipologia	Opere	Numero Disegnatori	Indice

**SCALA / ECHELLE**  
Come indicato

IL PROGETTISTA/DESIGNER	L'APPALTATORE/ENTREPRENEUR	IL DIRETTORE DEI LAVORI/LE MAÎTRE D'ŒUVRE
 Cod. Arch. Comitato GIOVANNETTI Albo di Torino N° 2756		

COD. FILE: WVA0RGEGPL0137B