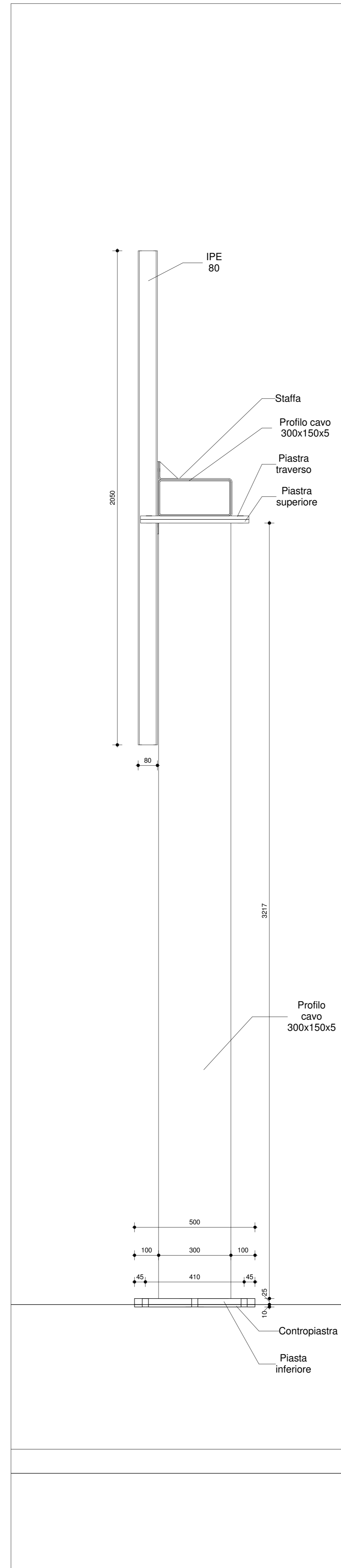
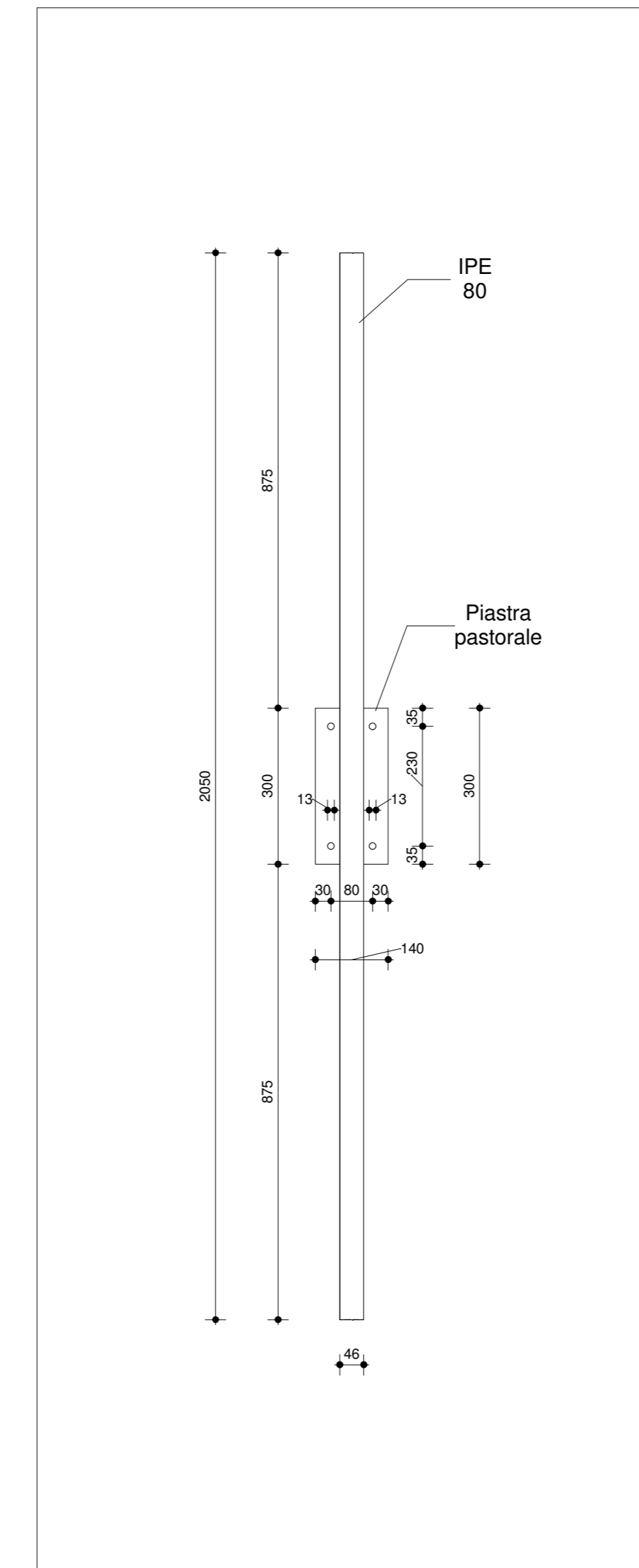


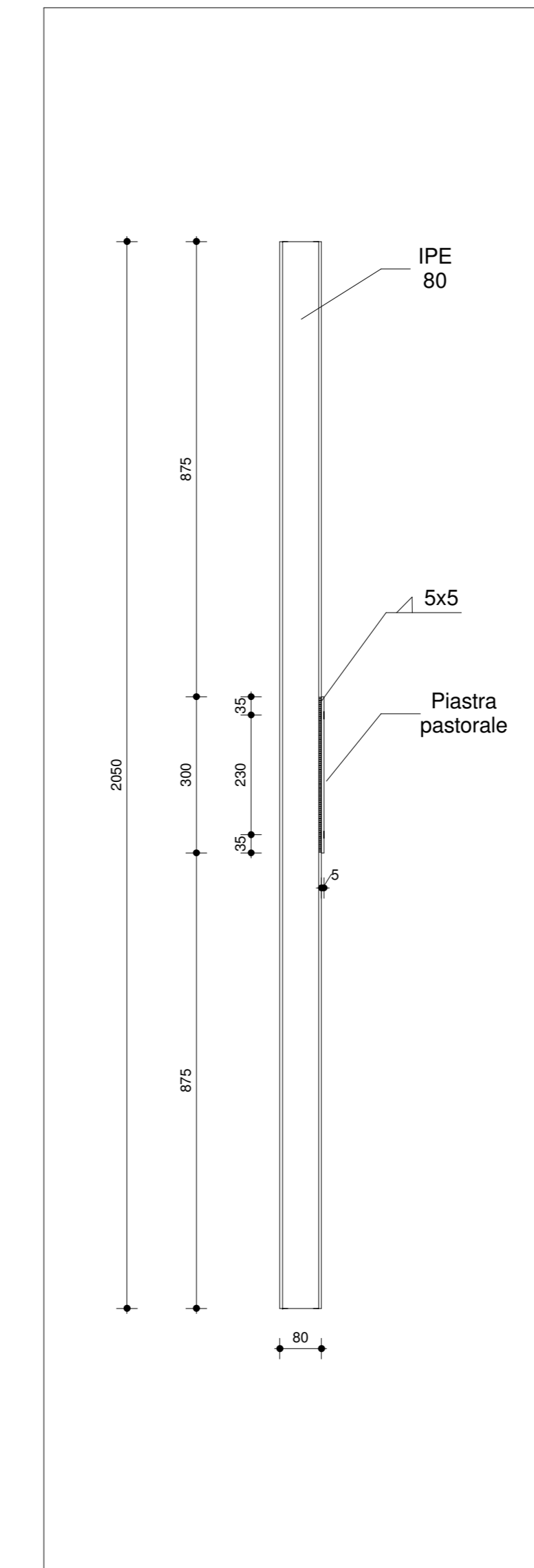
Monopalo - Vista frontale
1 : 10



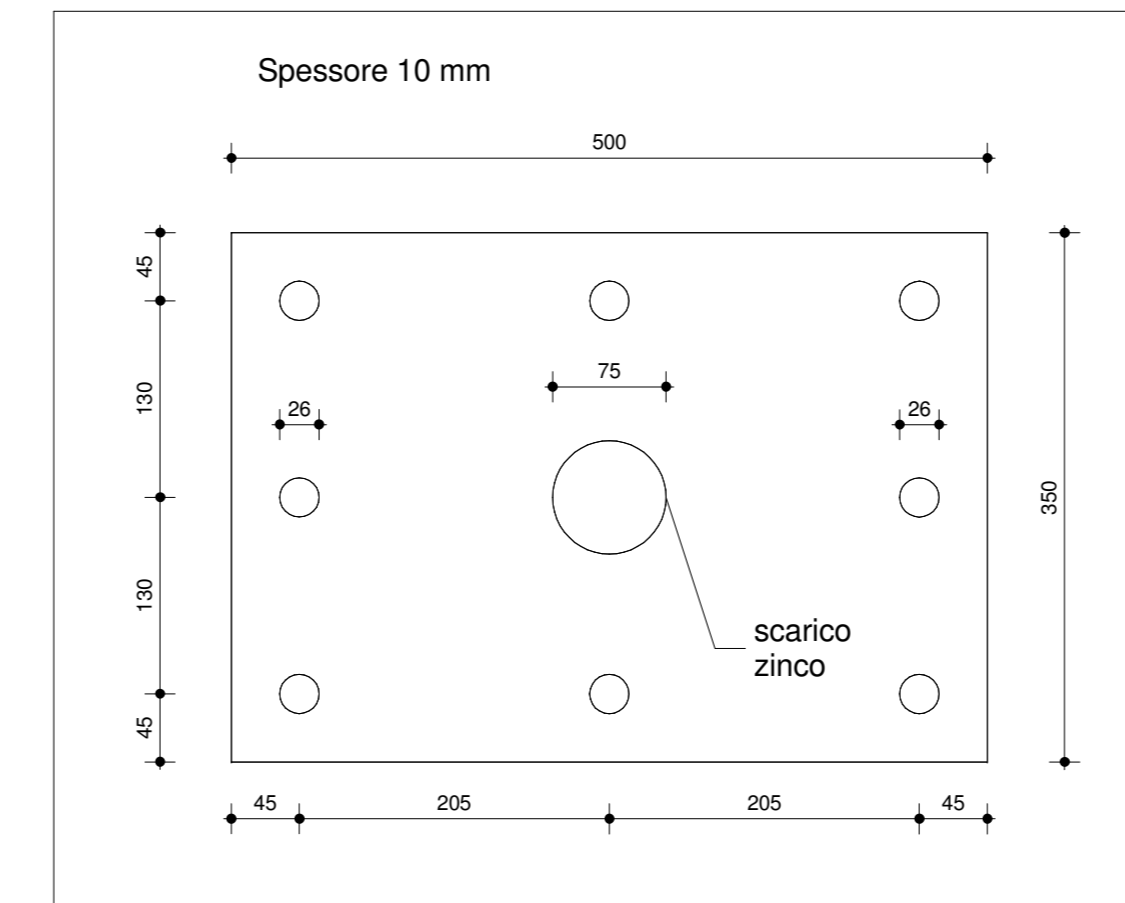
Monopalo - Vista laterale
1 : 10



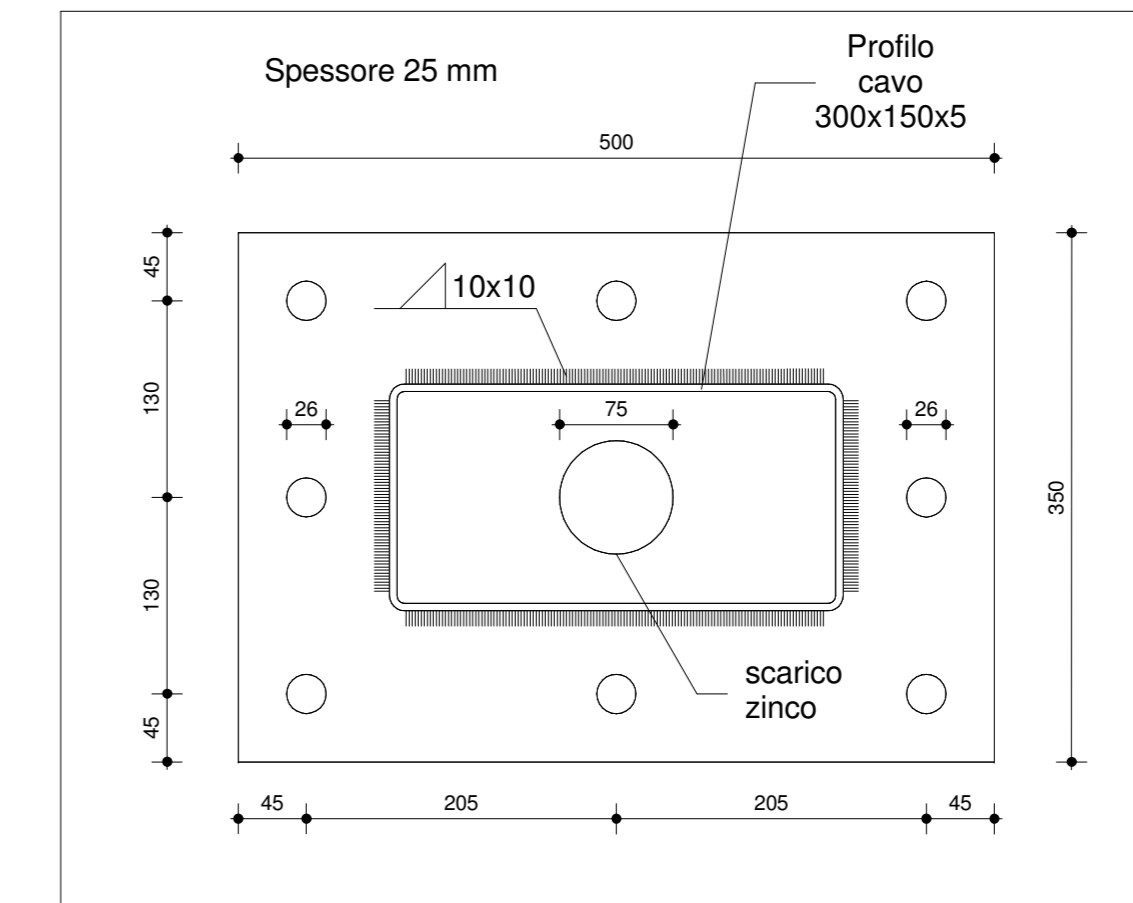
Pastorale - Vista frontale
1 : 10



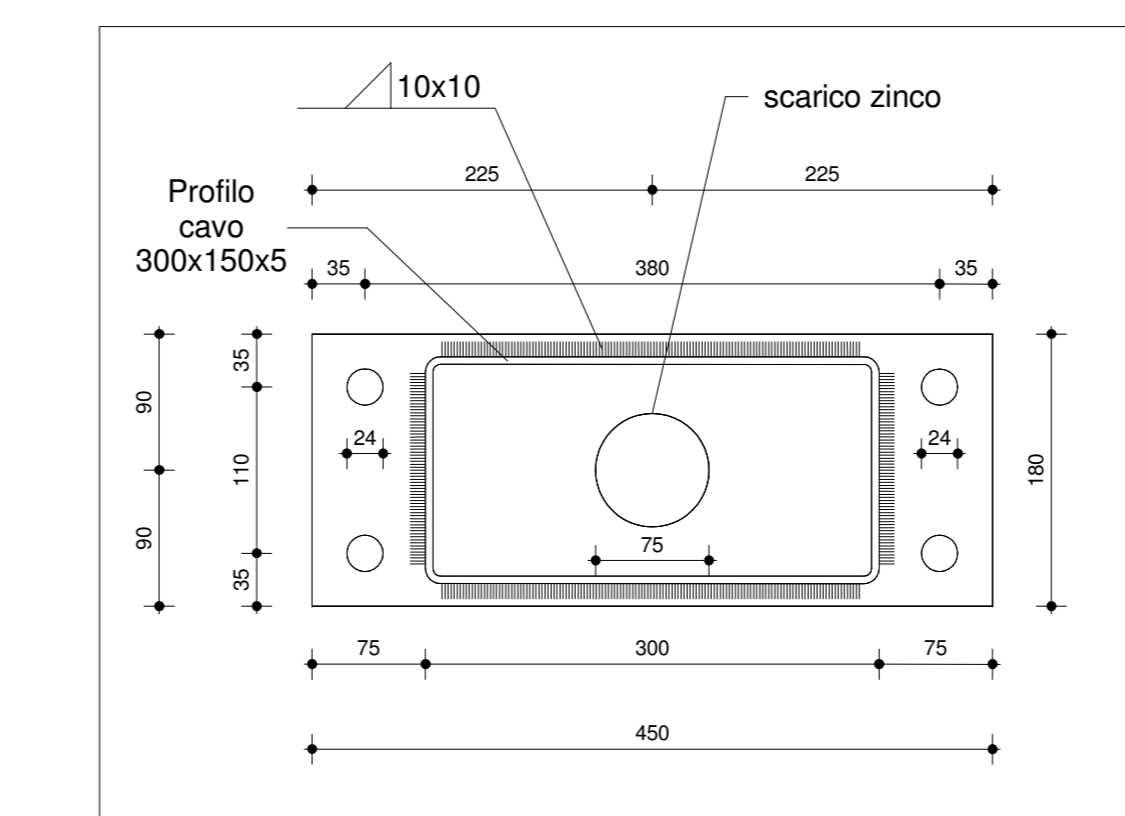
Pastorale - Vista laterale
1 : 10



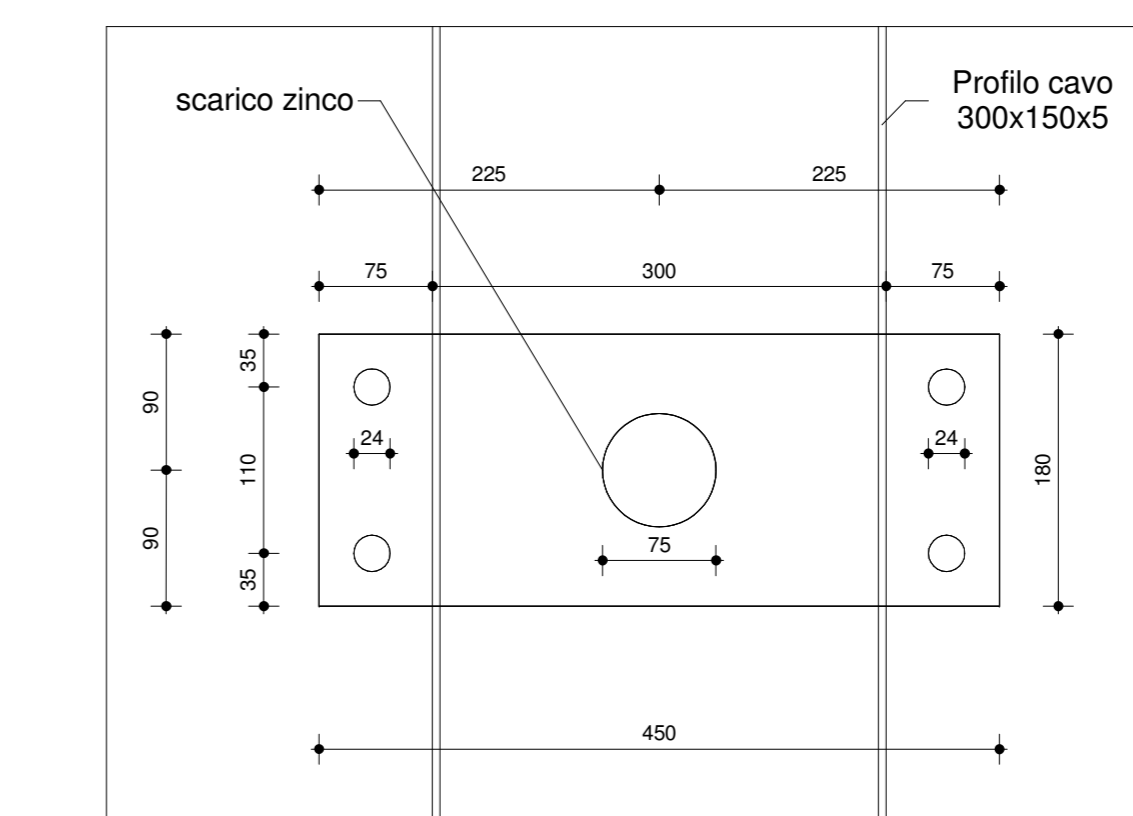
Contropiastra
1 : 5



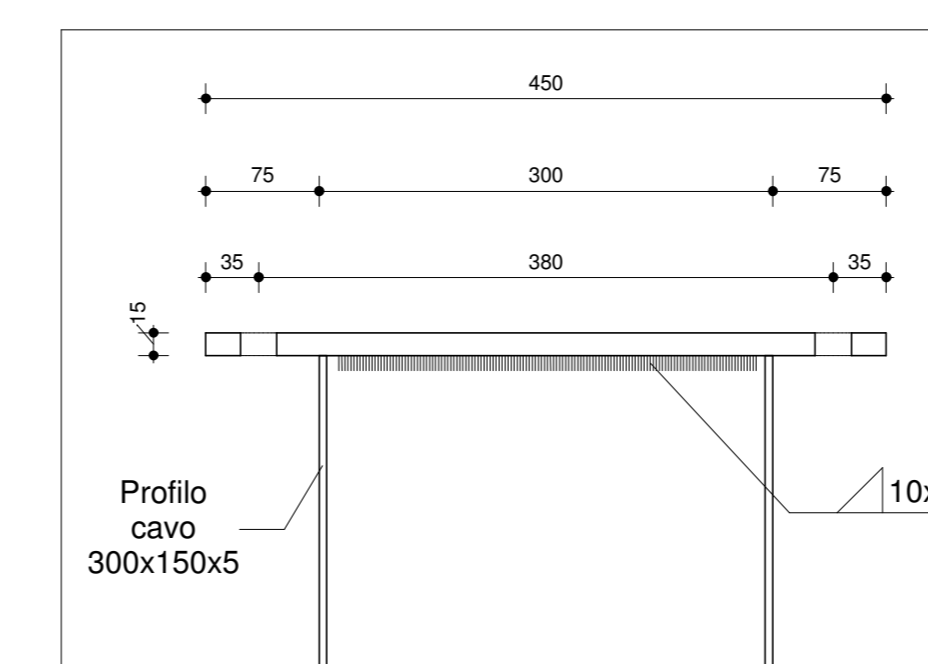
Piastra inferiore
1 : 5



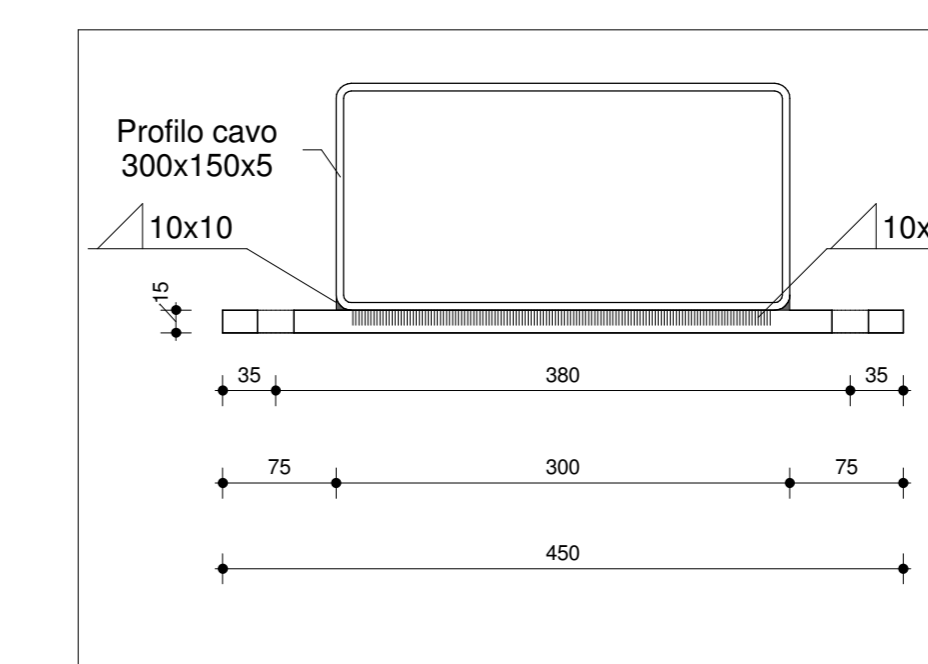
Piastra superiore
1 : 5



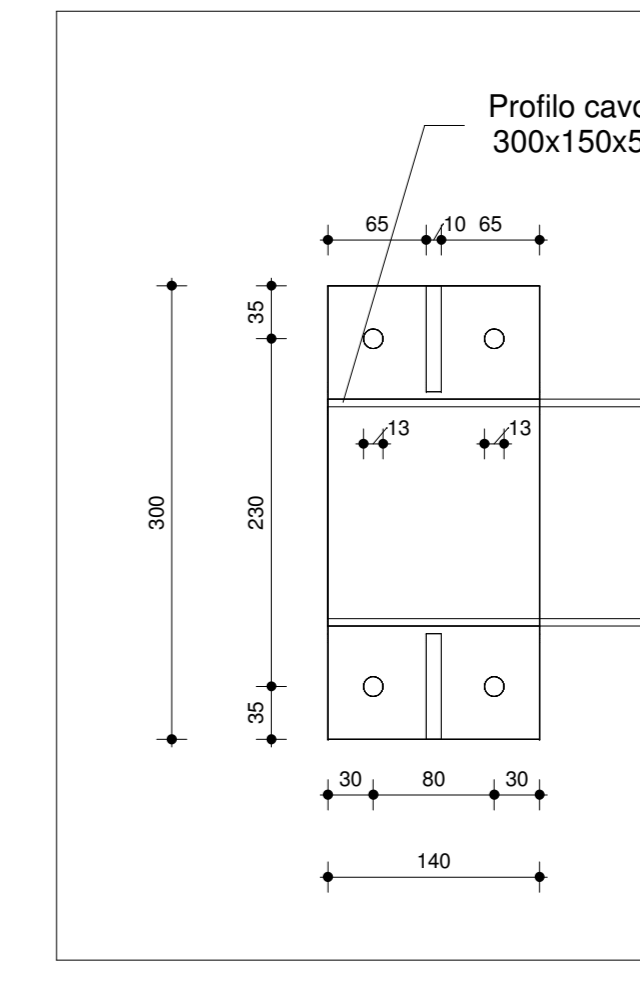
Piastra trasverso
1 : 5



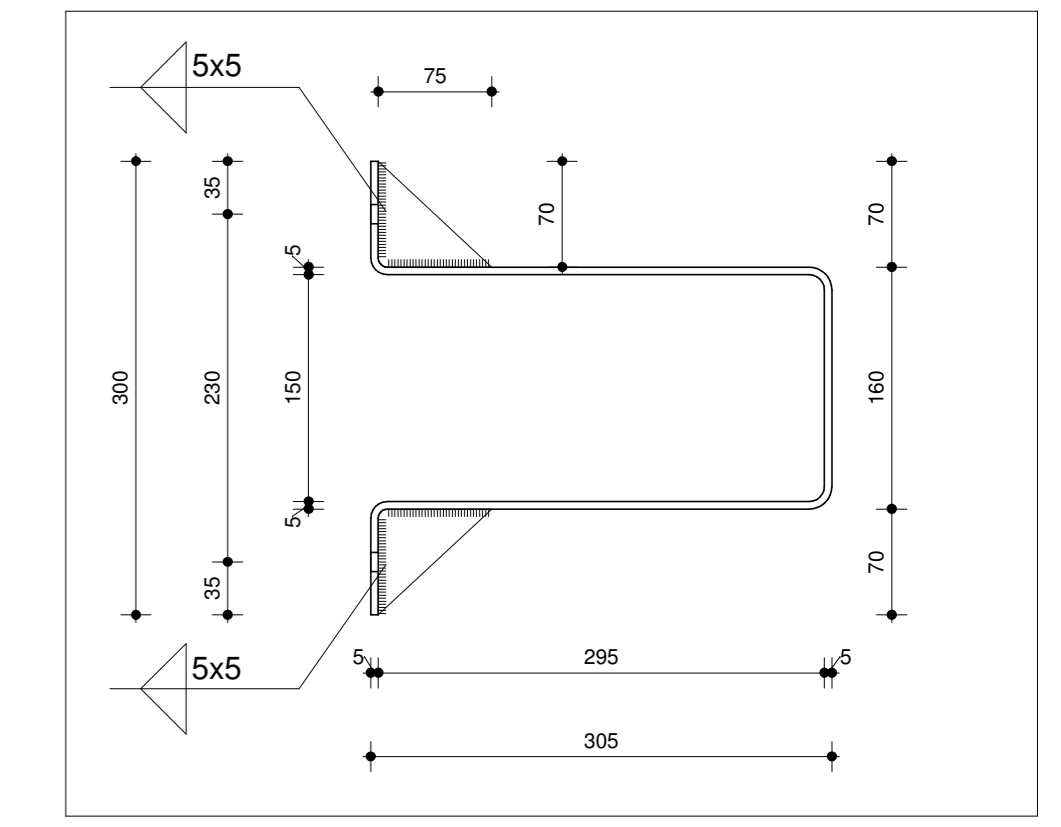
Piastra superiore - Prospetto
1 : 5



Piastra trasverso - Prospetto
1 : 5



Staffa - Vista frontale
1 : 5



Staffa - Vista laterale
1 : 5

CARATTERISTICHE DEI MATERIALI (UNI EN 206-1 - UNI 11104)	
- GETTO MAGRONE DI REGOLARIZZAZIONE SOTTOFONDAZIONE tipo/caratteristiche calcestruzzo ordinario C12/15 X0	
- GETTO PLINTI IN C.A. tipo/caratteristiche calcestruzzo ordinario C25/30 XC2 classe di esposizione diam. max inerte rapporto A/C massimo min. dosaggio cemento classe di consistenza	
- EVENTUALE GETTO DI LIVELLAMENTO PIASTRA DI BASE tipo/caratteristiche resistenza minima	betoncino cementizio, premiscelato, reoplastico, colabile a ritiro compensato R _{ck} =45 MPa
- ACCIAIO PER BARRE DI ARMATURA tipo/caratteristiche limite di snervamento limite di rottura coefficiente nominale	B450C f _y =450 MPa f _t =540 MPa C _{nom} =C _{min} +h-30+5=35 mm
- ACCIAIO PER CARPENTERIA	S275JR (saldabile)
- PROFILI SALDATI CAVI FORMATI A FREDDO UNI EN 10219	
- BULLONI - VITI	CLASSE 8.8 (UNI3740)
- DADI	CLASSE 8 (UNI3740)
- ZINCATURA A CALDO	UNI EN ISO 1461:2009
- SALDATURE	I classe secondo UNI 5132
SALDATURA D'ANGOLO	
SALDATURA TESTA A TESTA	
SALDATURA TESTA A TESTA	
- PIEGATURE E QUOTE FERRI (NTC 2008)	 D = 40 per Ø16mm 70 per Ø18mm 90 per Ø20mm a ≥
- TOLLERANZE DIMENSIONALI Tubolari in lamiera piegata carpenteria metallica assemblaggio strutture	dim. nominale ± 5 mm dim. nominale ± 8 mm dim. nominale ± 10 mm
- TOLLERANZE ANGOLARI	dim. nominale ± 10%

TUNNEL EURALPIN LYON TURIN
SITAF spa

NUOVA LINEA TORINO LIONE - NOUVELLE LIGNE LYON TURIN
PARTE COMUNE ITALO-FRANCESE - PARTIE COMMUNE FRANCO-ITALIENNE

LOTTO COSTRUTTIVO 1 / LOT DE CONSTRUCTION 1
CANTIERE OPERATIVO 02C / CHANTIER DE CONSTRUCTION 02C
RILOCALIZZAZIONE DELL'AUTOPORTO DI SUSA
DEPLACEMENT DE L'AUTOPORT DE SUSE
PROGETTO ESECUTIVO - ETUDES D'EXECUTION
CUP C11J0500030001 - CIG 682325367F

PROGETTO STRADALE
CARPENTERIA MONOPALO TIPOLOGIA B

Indice	Data	Modificazioni	Elaborato da	Verificato da	Approvato da
0	30/04/2017	Prima emissione Primo disegno	M. ARTIZZI (AUSNET ENG.)	L. BARBERIS (AUSNET ENG.)	F. DIAMBERA (AUSNET ENG.)
A	31/08/2017	Revisione a seguito commenti TLET Revisione disegno commerciale TLET	M. ARTIZZI (AUSNET ENG.)	L. BARBERIS (AUSNET ENG.)	F. DIAMBERA (AUSNET ENG.)
B	30/04/2018	Recupero struttura esistente RNA Check	M. ARTIZZI (AUSNET ENG.)	L. BARBERIS (AUSNET ENG.)	F. DIAMBERA (AUSNET ENG.)

1 0 2 C C 1 6 1 6 7 N V A 0 R G E G C P L 0 1 3 8 B

SCALA / ECHELLE
Come indicato

IL PROGETTUALE DESIGNER
Del. Arch. Guido GIOVANNETTI
Aut. N. 0726

L'APPALTATORE/ENTREPRENEUR

IL DIRETTORE DEL LAVORO IN CARICA

TUNNEL EURALPIN LYON TURIN
SITAF spa
EUROPEAN UNION