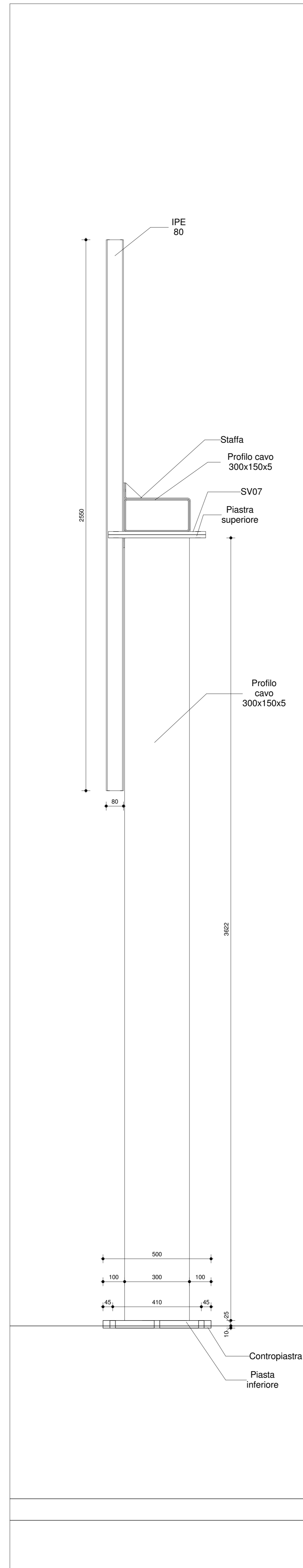
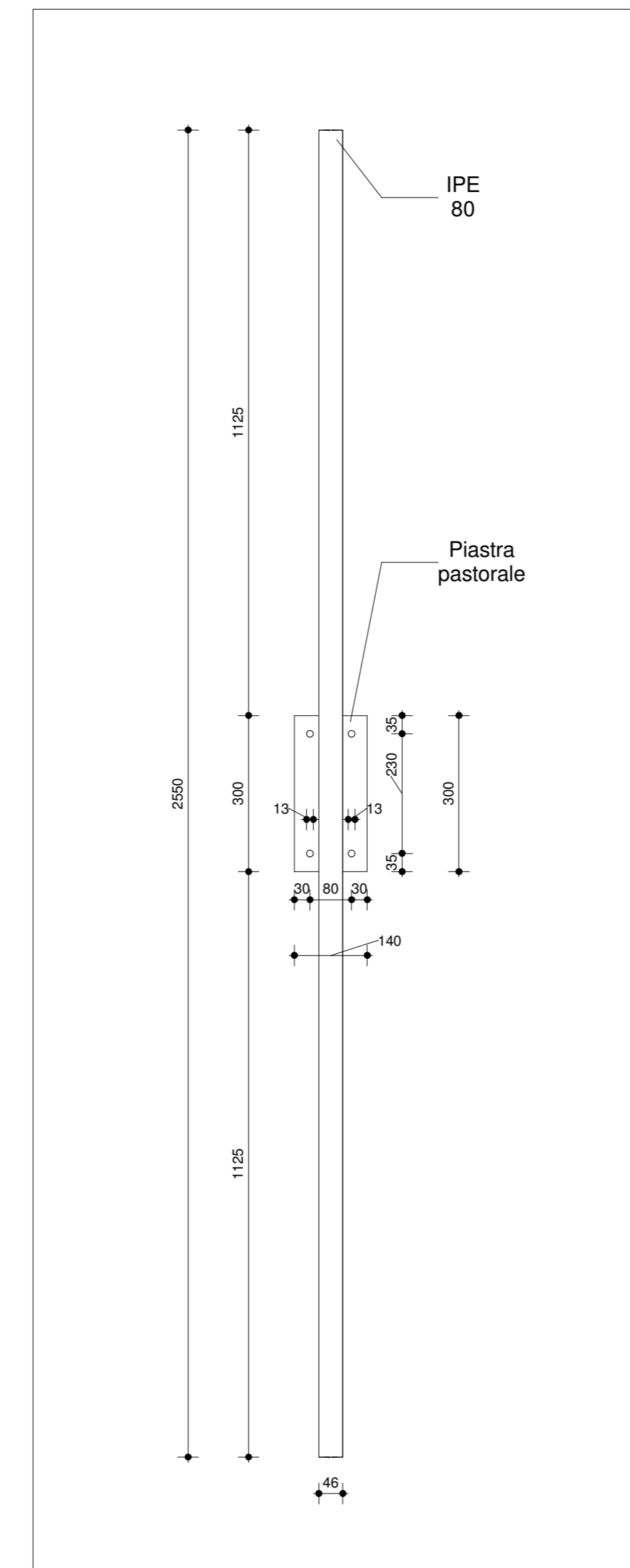


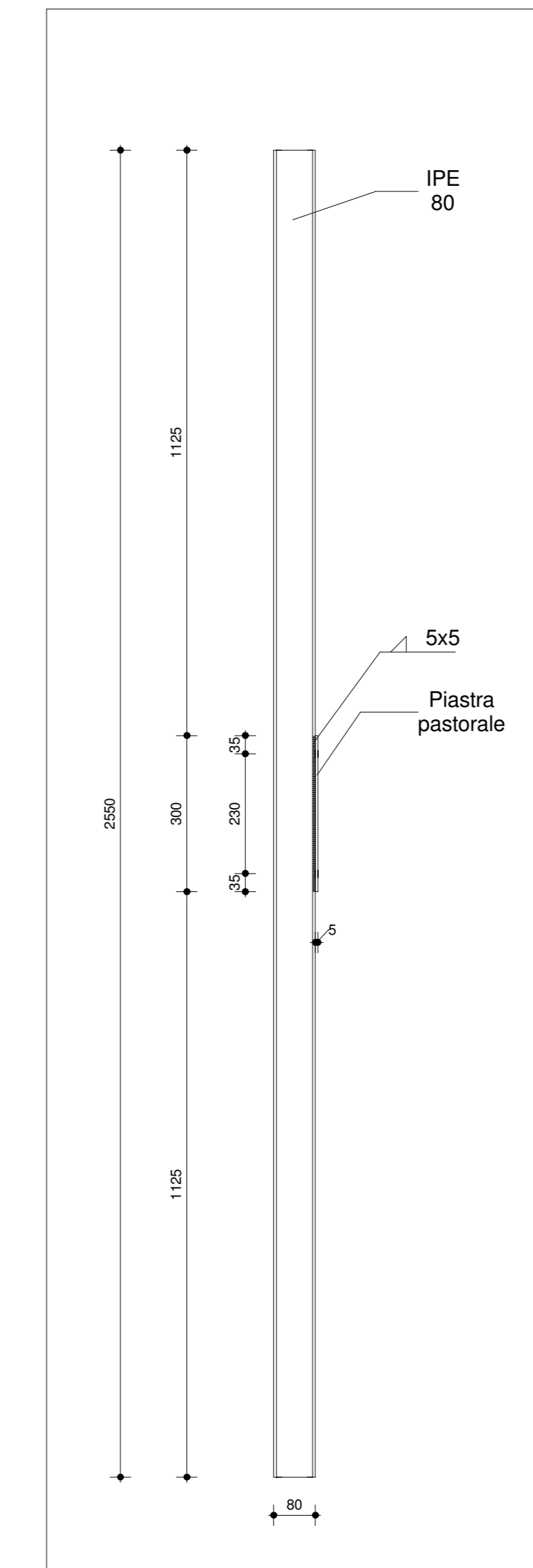
Monopalo - Vista frontale
1 : 10



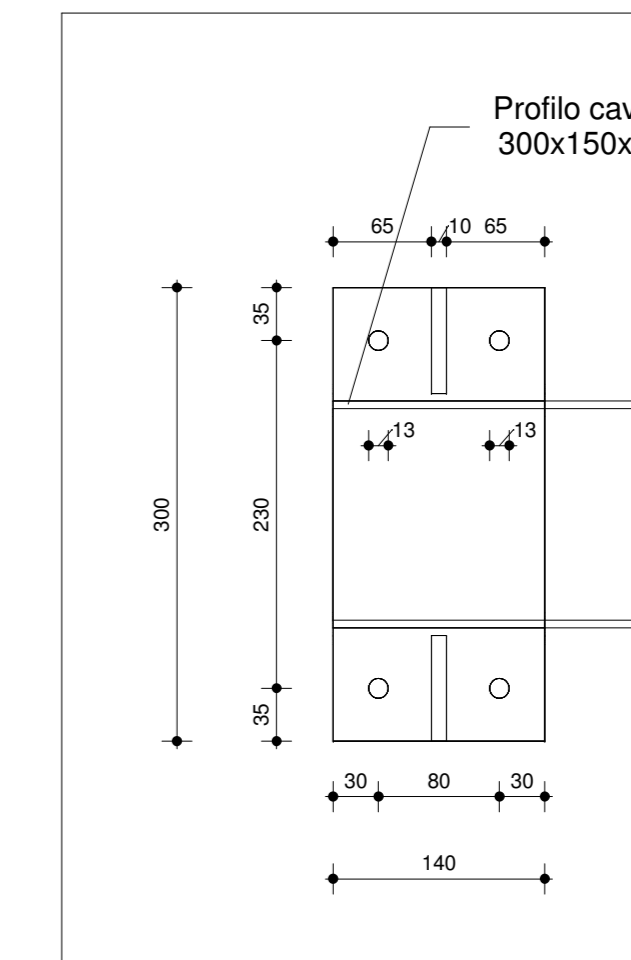
Monopalo - Vista laterale
1 : 10



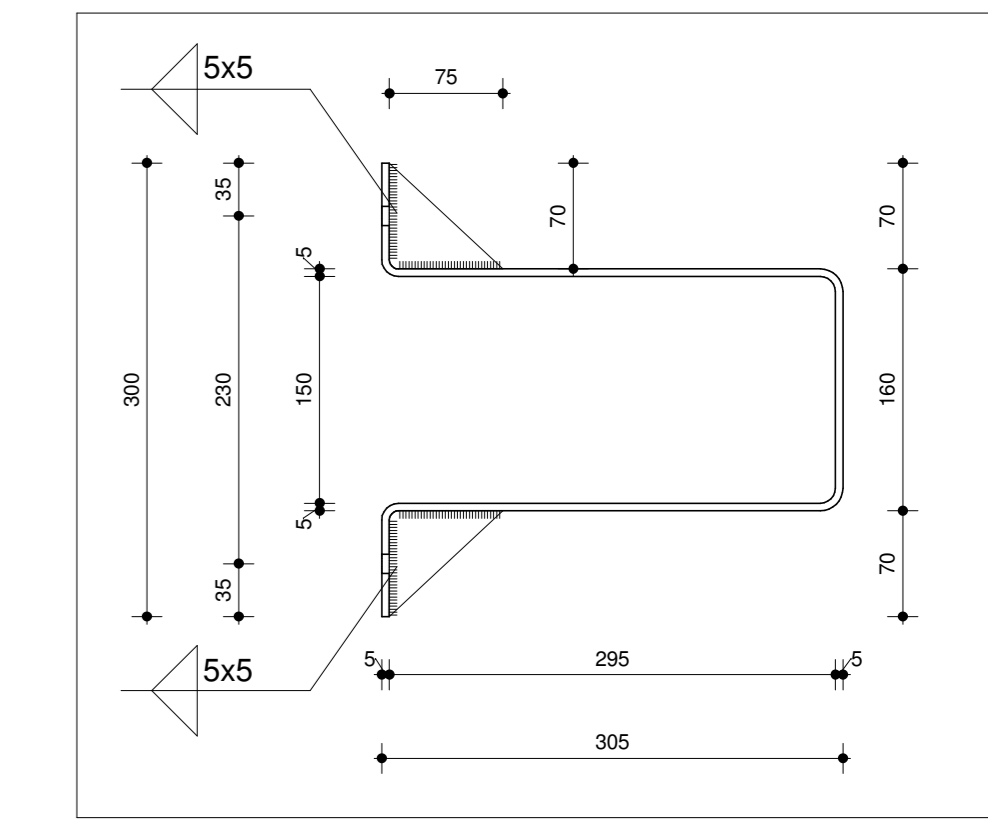
Pastorale - Vista frontale
1 : 10



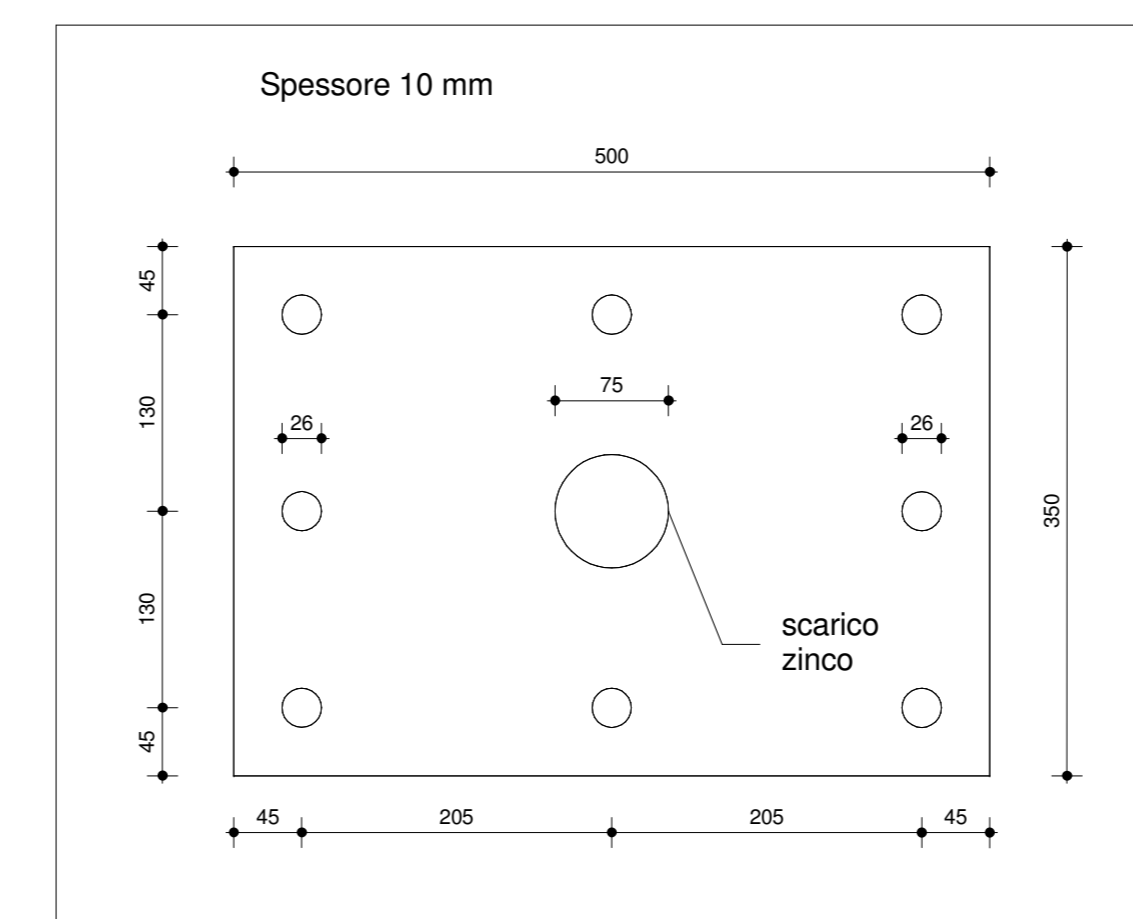
Pastorale - Vista laterale
1 : 10



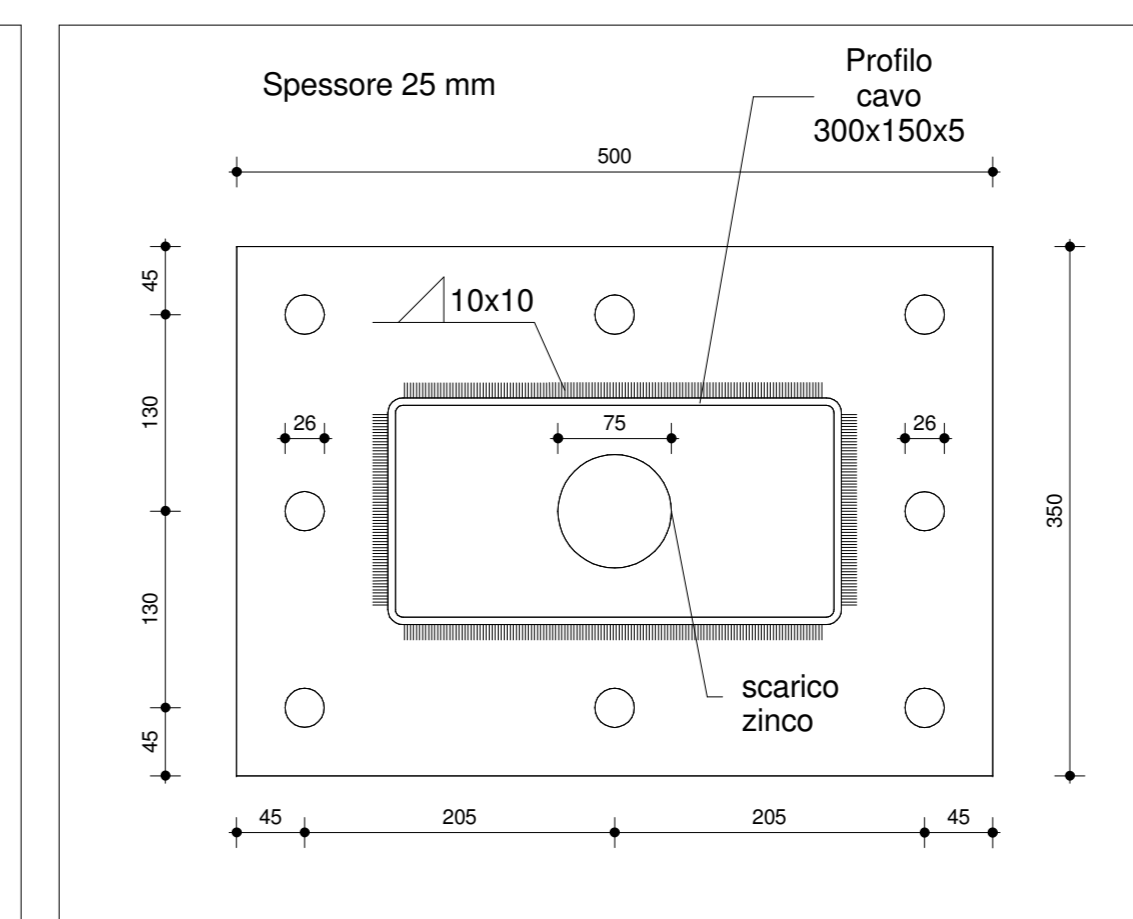
Staffa - Vista frontale
1 : 5



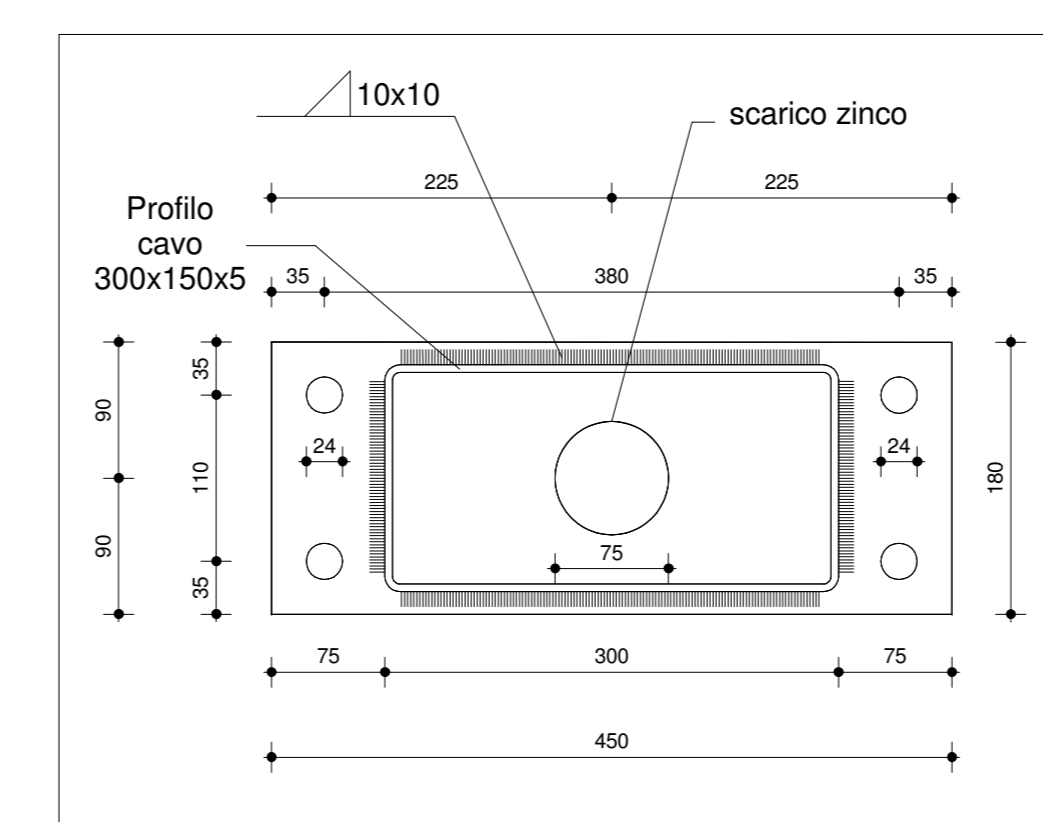
Staffa - Vista laterale
1 : 5



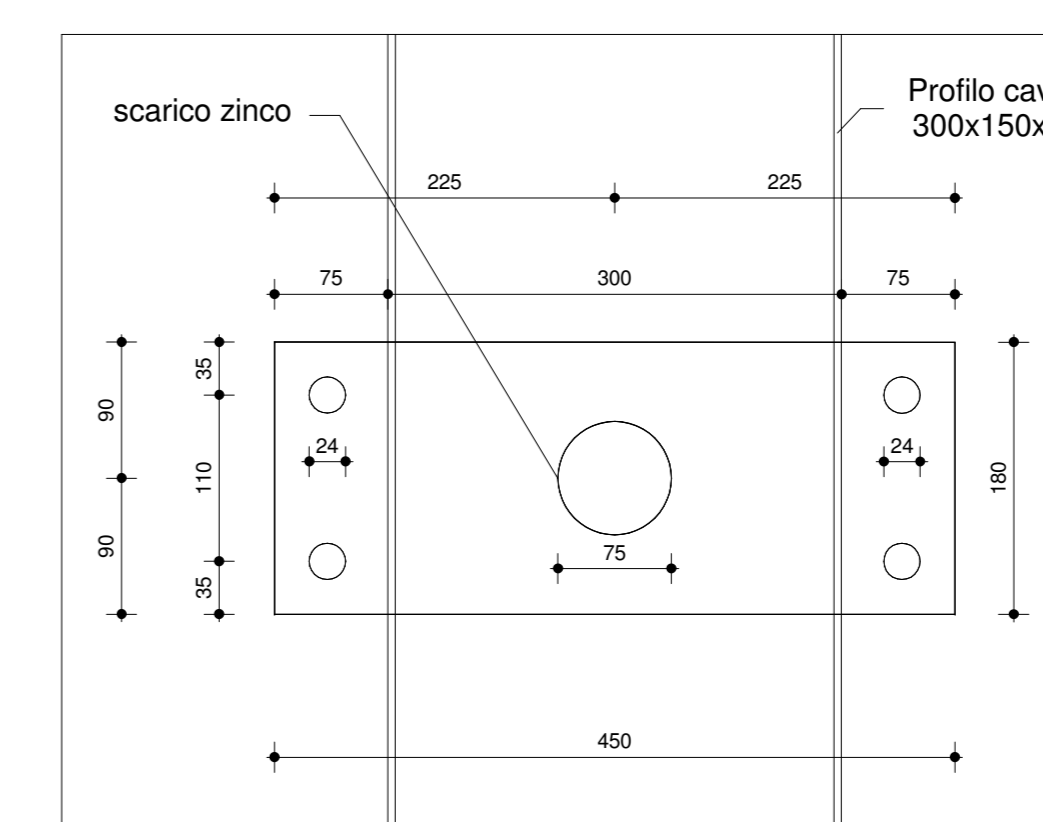
Contropiastra
1 : 5



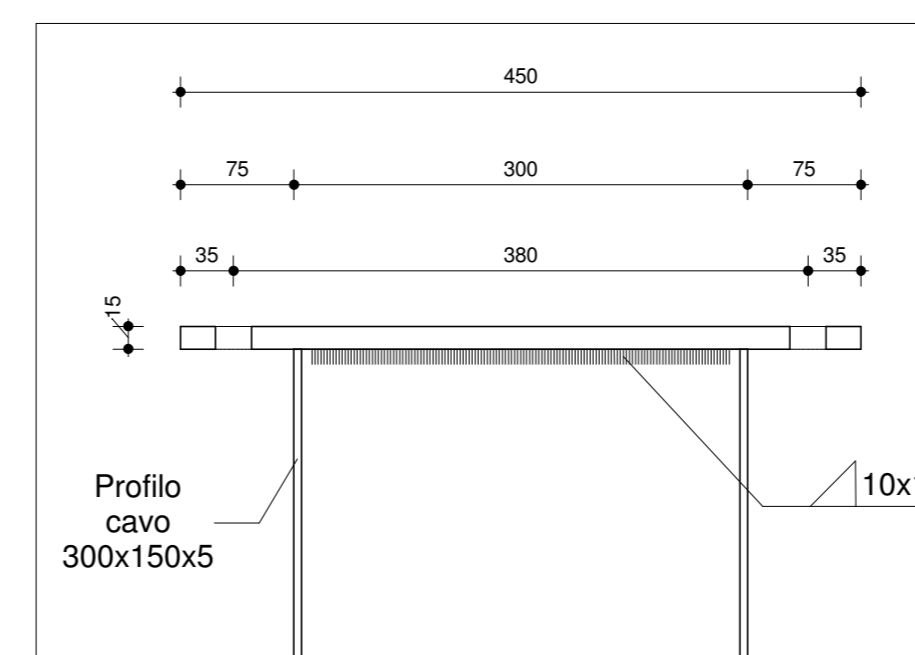
Piastra inferiore
1 : 5



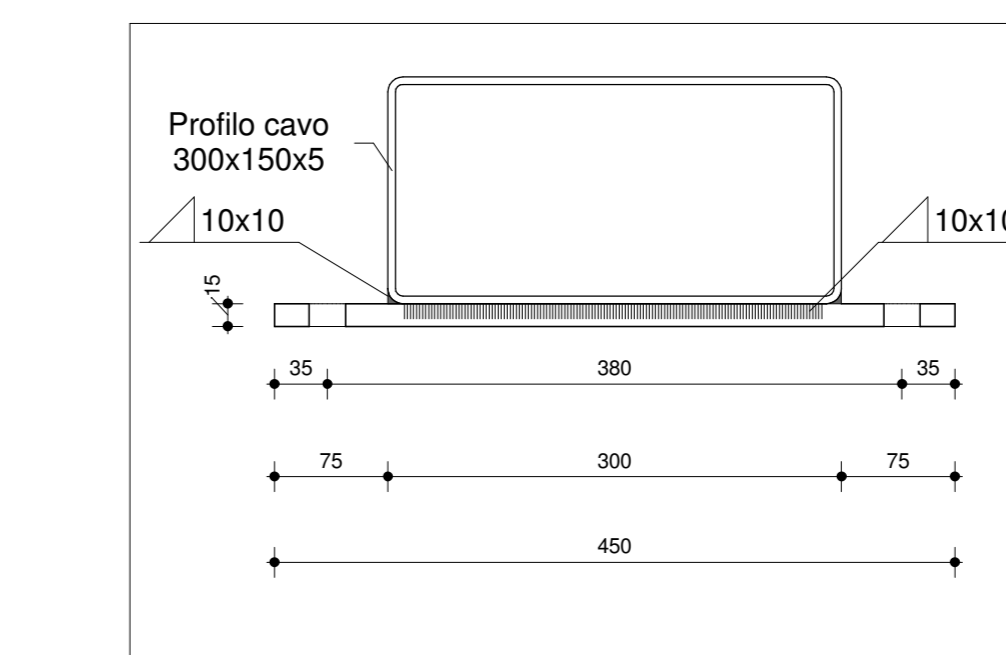
Piastra superiore
1 : 5



Piastra traverso
1 : 5



Piastra superiore - Prospetto
1 : 5



Piastra traverso - Prospetto
1 : 5

CARATTERISTICHE DEI MATERIALI (UNI EN 206-1 - UNI 11104)	
- GETTO MAGRONE DI REGOLARIZZAZIONE SOTTOFONDAZIONE	calcestruzzo ordinario
tipo/caratteristiche	C12/15
classe di resistenza	X0
classe di esposizione	
- GETTO PLINTI IN C.A.	calcestruzzo ordinario
tipo/caratteristiche	C25/30
classe di resistenza	XC2
classe di esposizione	32 mm
diam. max inerte	0.60
rapporto A/C massimo	300 kg/mc
min. dosaggio cemento	S4
classe di consistenza	
- EVENTUALE GETTO DI LIVELLAMENTO PIASTRA DI BASE	betoncino cementizio,
tipo/caratteristiche	premiscelato, rognoplastico,
	colabile a ritiro compensato
resistenza minima	Rok=45 MPa
- ACCIAIO PER BARRE DI ARMATURA	B450C
tipo/caratteristiche	fy>450 MPa
limite di snervamento	fy>540 MPa
limite di rottura	C _{0.90} m+C _{0.10} m+h=30+5=35 mm
coefficiente di snervamento	
- ACCIAIO PER CARPENTERIA	S275JR (saldabile)
- PROFILI SALDATI CAVI FORMATI A FREDDO UNI EN 10219	
- BULLONI - VITI	CLASSE 8.8 (UNI3740)
- DADI	CLASSE 8 (UNI3740)
- ZINCATURA A CALDO	UNI EN ISO 1461:2009
- SALDATURE	I classe secondo UNI 5132
SALDATURA D'ANGOLO	
SALDATURA TESTA A TESTA	
SALDATURE TESTA A TESTA	
- PIEGATURE E QUOTE FERRI (NTC 2008)	
- TOLLERANZE DIMENSIONALI	dim. nominale ± 5 mm
carpenteria metallica	dim. nominale ± 6 mm
assemblaggio strutture	dim. nominale ± 10 mm
- TOLLERANZE ANGOLARI	dim. nominale ± 10%



NUOVA LINEA TORINO LIONE - NOUVELLE LIGNE LYON TURIN
PARTE COMUNE ITALO-FRANCESE - PARTIE COMMUNE FRANCO-ITALIENNE

LOTTO COSTRUTTIVO 1 / LOT DE CONSTRUCTION 1
CANTIERE OPERATIVO 02C / CHANTIER DE CONSTRUCTION 02C
RILOCALIZZAZIONE DELL'AUTOPORTO DI SUSA
DEPLACEMENT DE L'AUTOPORTO DE SUSE
PROGETTO ESECUTIVO - ETUDES D'EXECUTION
CUP C11J05000030001 - CG 682325367F

PROGETTO STRADALE
CARPENTERIA MONOPALO TIPOLOGIA C

Indice	Data	Modificazioni	Elaborato da	Verificato da	Approvato da
0	30/04/2017	Prima emissione Primo disegno	M. ARTIZZI (MURINET ENG.)	L. BARBERIS (MURINET ENG.)	F. DIAMBERA (MURINET ENG.)
A	31/08/2017	Revisione a seguito commenti TLET Revisione a seguito commenti TLET	M. ARTIZZI (MURINET ENG.)	L. BARBERIS (MURINET ENG.)	F. DIAMBERA (MURINET ENG.)
B	30/04/2018	Recupero struttura valutazione RNA Check	M. ARTIZZI (MURINET ENG.)	L. BARBERIS (MURINET ENG.)	F. DIAMBERA (MURINET ENG.)

1 0 2 C C 1 6 1 6 7 N V A 0 R G E G C P L 0 1 4 0 B

PROGETTISTA DESIGNER	L'APPALTATORE/ENTREPRENEUR	IL DIRETTORE DEI LAVORI/LE MAITRE D'OEUVRE
M. ARTIZZI Via S. Pietro, 10 10126 TORINO Tel. +39 011 51211111 Fax +39 011 51211111 www.murinet.it	L. BARBERIS Via S. Pietro, 10 10126 TORINO Tel. +39 011 51211111 Fax +39 011 51211111 www.murinet.it	F. DIAMBERA Via S. Pietro, 10 10126 TORINO Tel. +39 011 51211111 Fax +39 011 51211111 www.murinet.it

