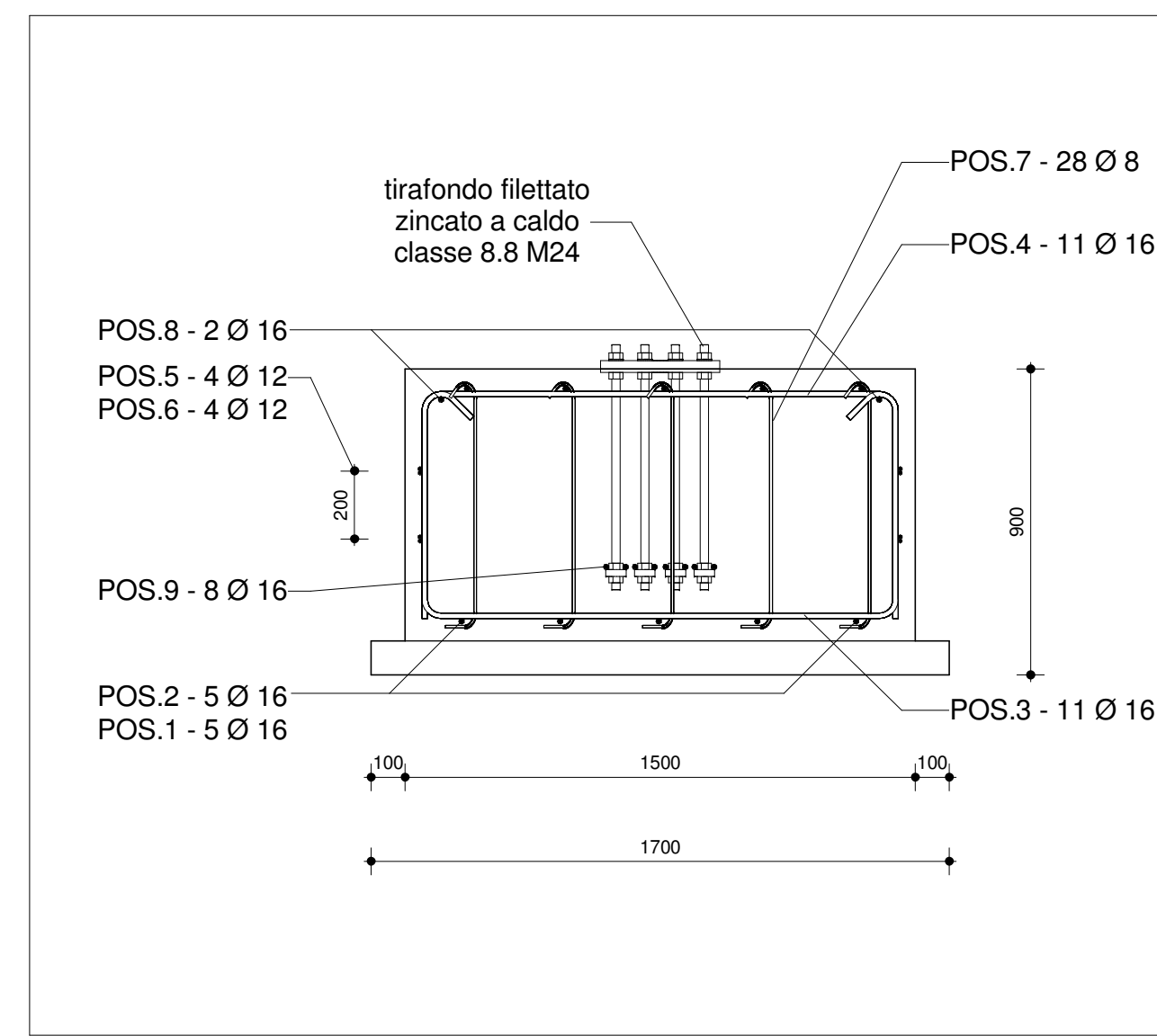
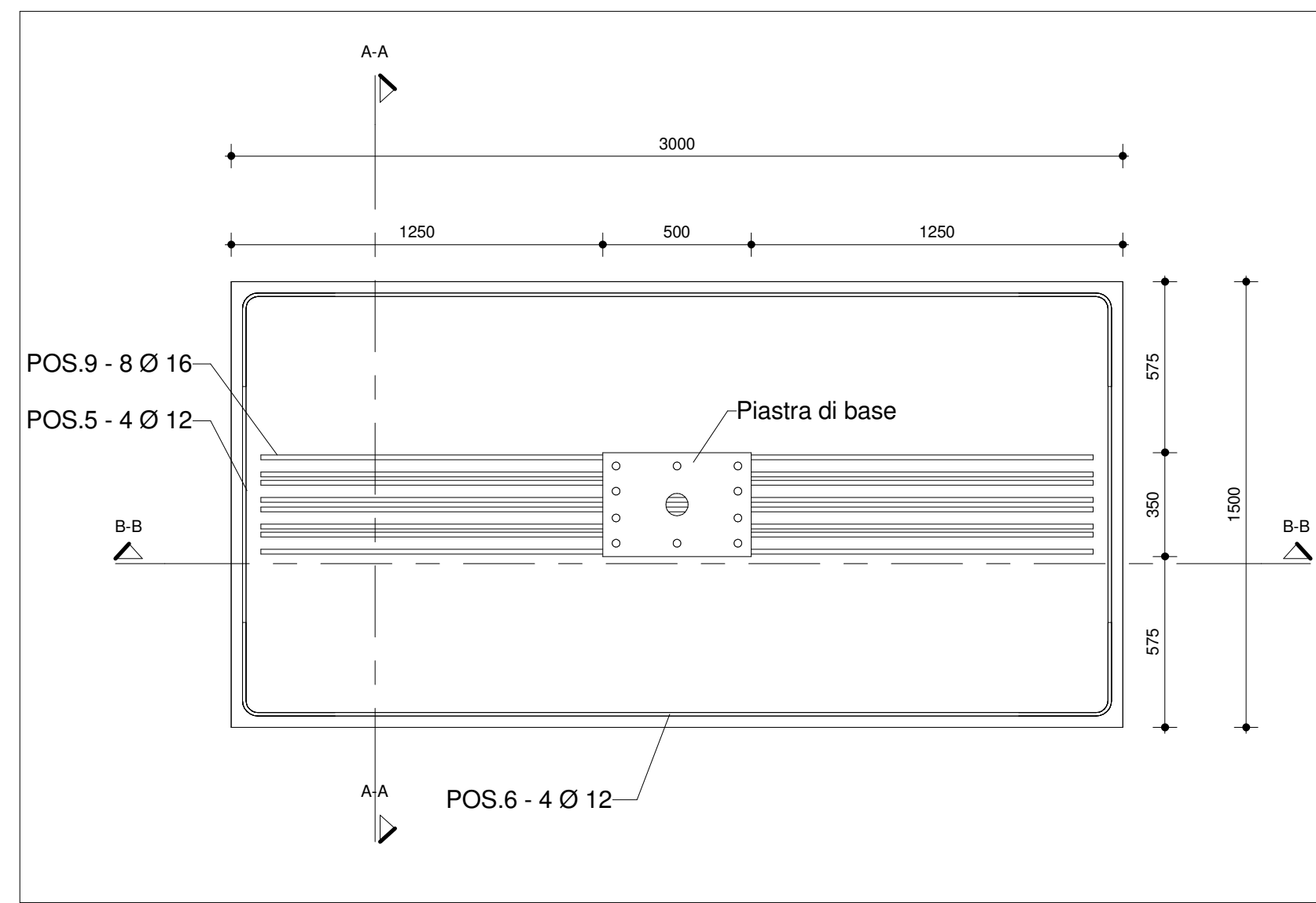


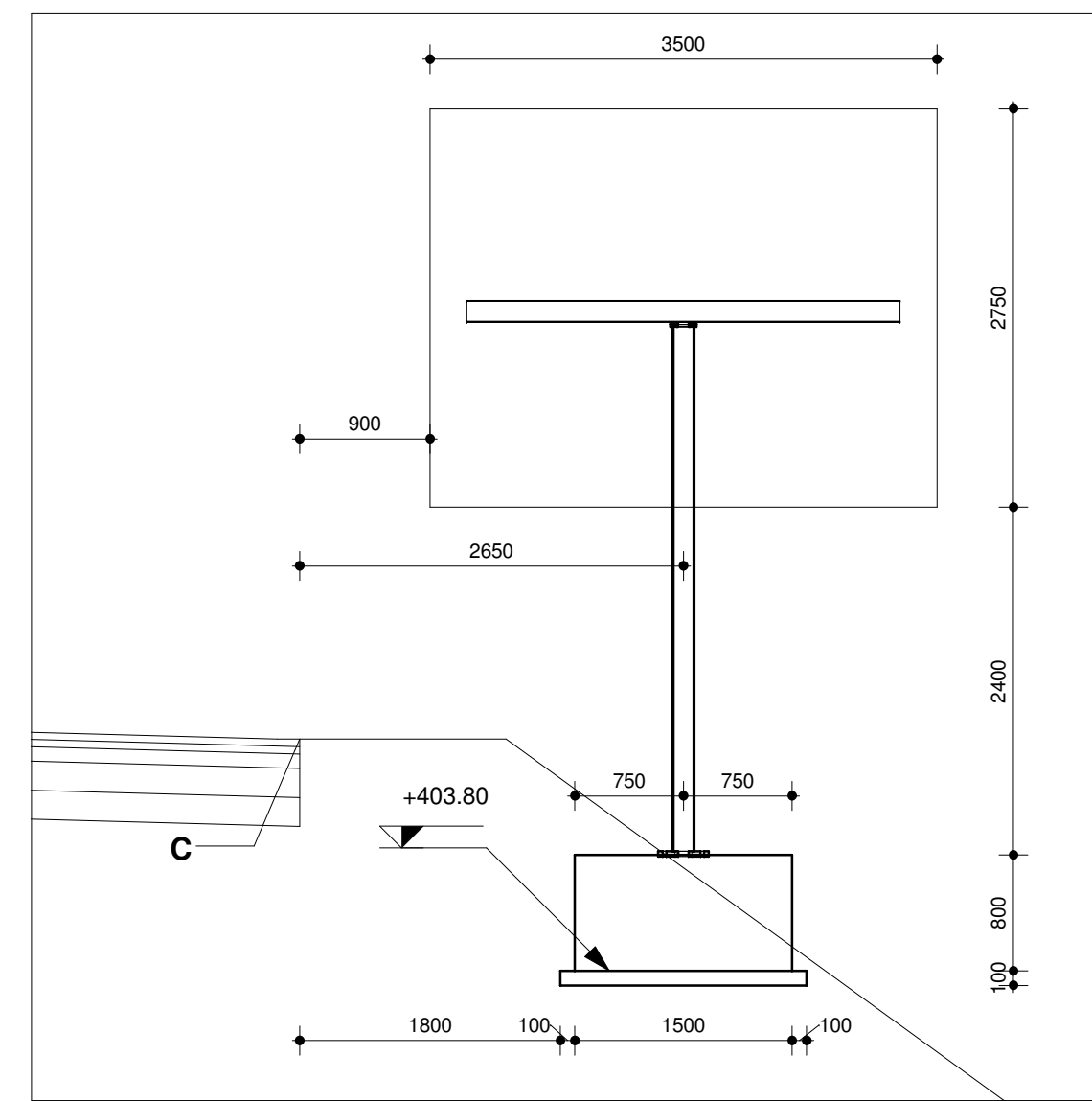
Disposizione armature principali e spilli
1 : 20



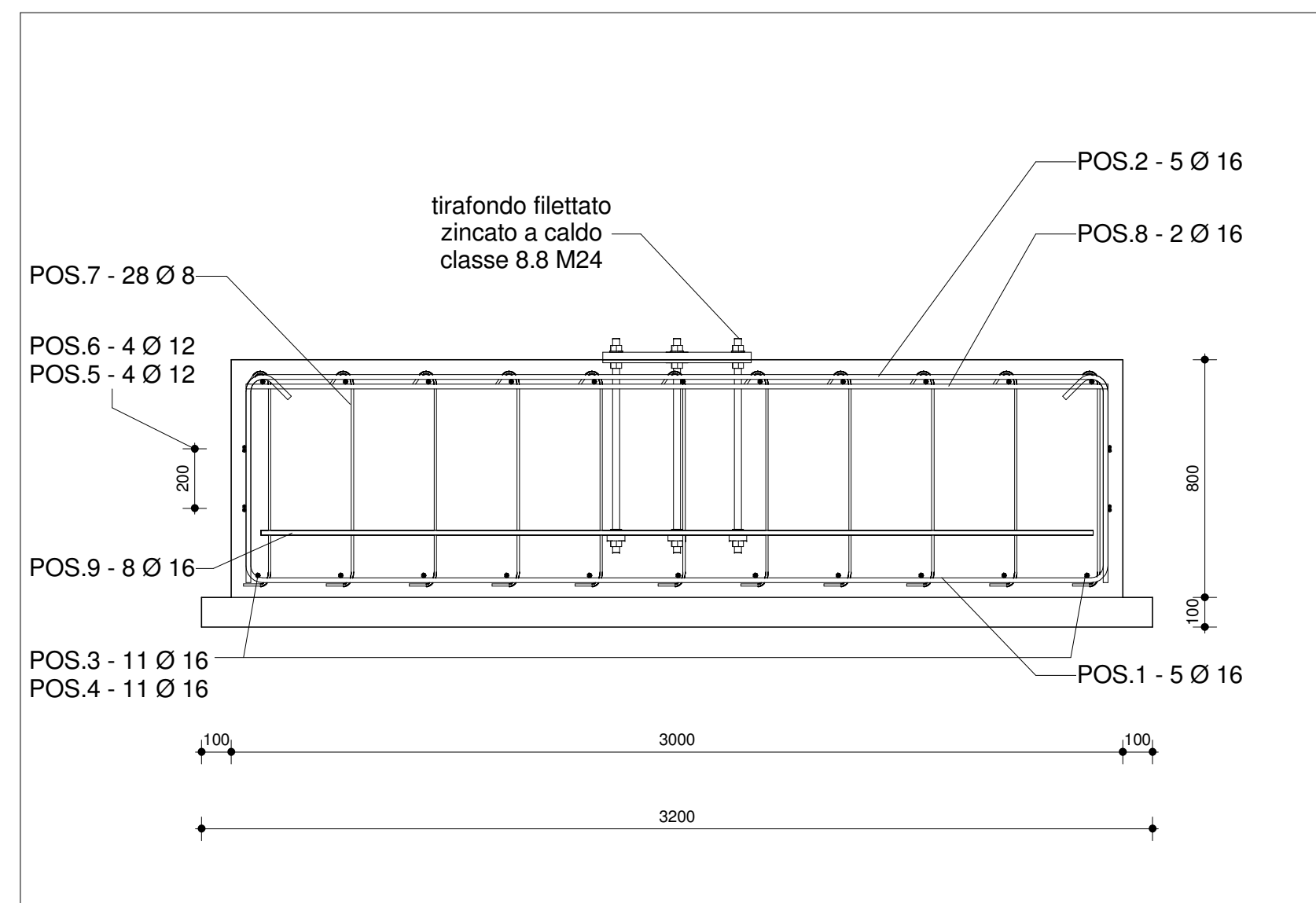
Sezione A-A
1 : 20



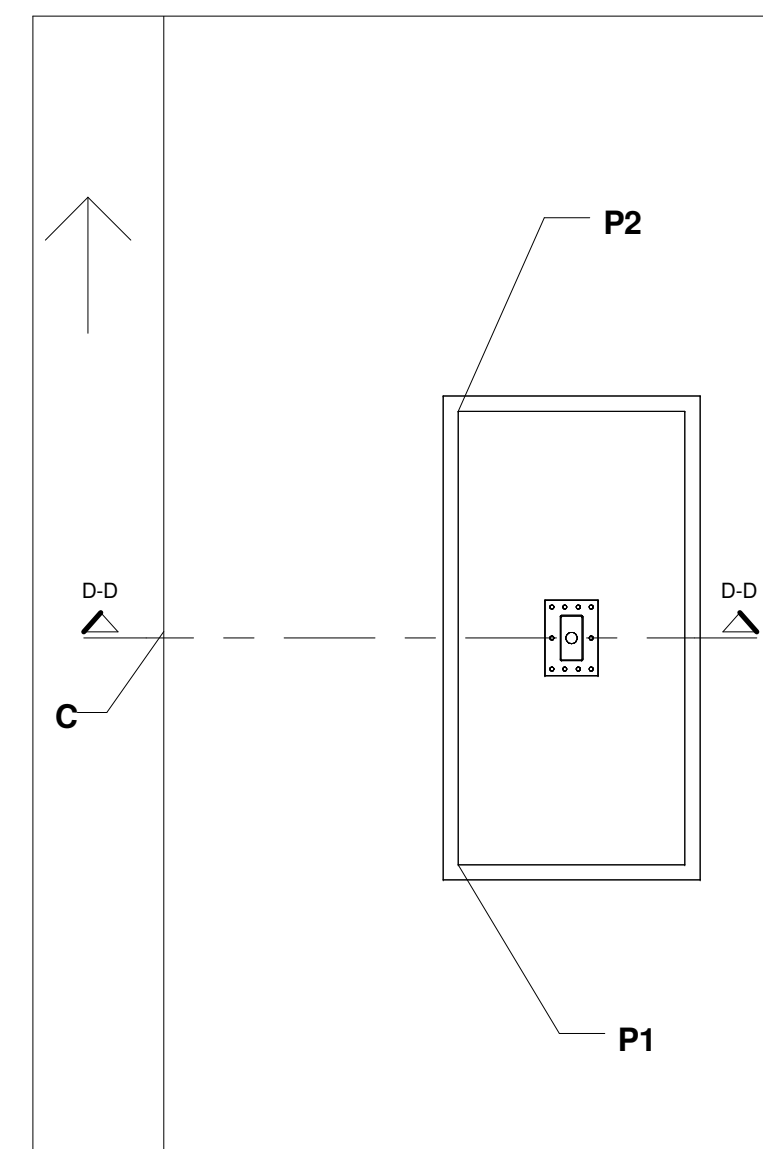
Disposizione armature di parete e di ancoraggio tirafondi
1 : 20



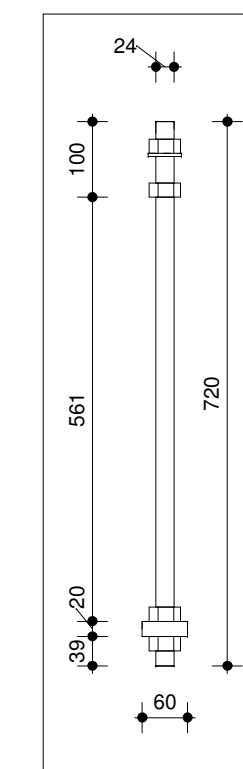
Sezione D-D
1 : 50



Sezione B-B
1 : 20



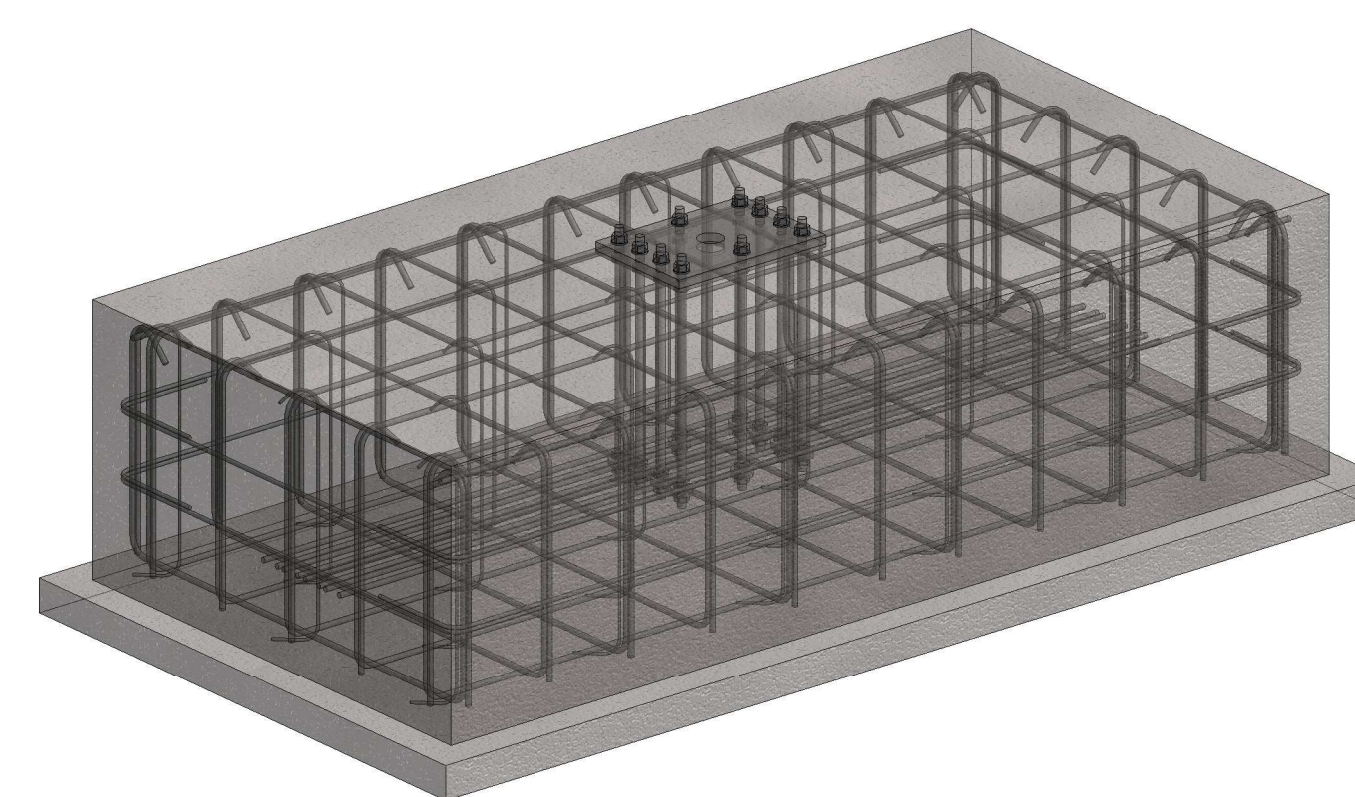
Schema posizionamento
1 : 50



Tirafondo M24
1 : 10

Abaco delle armature					
POS.	n.	Ø (mm)	Forma	Lungh. (m)	Peso (kg)
1	5	16		4.50	35.91
2	5	16		4.23	33.54
3	11	16		2.94	51.22
4	11	16		2.66	46.88
5	4	12		1.98	7.10
6	4	12		3.49	12.43
7	28	8		0.92	10.50
8	2	16		2.90	9.15
9	8	16		2.80	35.35
Tot.					242.08

Coordinate di riferimento			
Riferimento	N	E	Quota (m)
SV37			
C	4998357.28	1359001.71	407.74
P1	4998358.21	1359001.30	406.74
P2	4998358.15	1359004.30	406.74
SV42			
C	4998333.26	1359822.33	405.4
P1	4998334.05	1359823.73	403.8
P2	4998334.52	1359820.77	403.8



Armature plinto SV42

CARATTERISTICHE DEI MATERIALI (UNI EN 206-1 - UNI 11104)		
- GETTO MAGRONE DI REGOLARIZZAZIONE SOTTOFONDAZIONE tipo/caratteristiche classe di resistenza classe di esposizione	calcestruzzo ordinario C12/15 X0	
- GETTO PLINTI IN C.A. tipo/caratteristiche classe di resistenza classe di esposizione diam. max inerte rapporto A/C massimo min. dosaggio cemento classe di consistenza	calcestruzzo ordinario C25/30 XC2 32 mm 0.60 300 kg/mc S4	
- EVENTUALE GETTO DI LIVELLAMENTO PIASTRA DI BASE tipo/caratteristiche	betoncino cementizio, premiscelato, reoplastico, colabile a ritiro compensato Rok=45 MPa	
- ACCIAIO PER BARRE DI ARMATURA tipo/caratteristiche limite di snervamento limite di rottura copriferro nominale	B450C fy=450 MPa fy=540 MPa Cnom=Cmin+h=30+5=35 mm	
- ACCIAIO PER CARPENTERIA	S275JR (saldabile)	
- PROFILI SALDATI CAVI FORMATI A FREDDO UNI EN 10219	CLASSE 8.8 (UNI3740)	
- BULLONI - VITI	CLASSE 8 (UNI3740)	
- DADI	CLASSE 8 (UNI3740)	
- ZINCATURA A CALDO	UNI EN ISO 1461:2009	
- SALDATURE	I classe secondo UNI 5132	
- PIEGATURE E QUOTE FERRI (NTC 2008)		D = 40 per Ø≤16mm 70 per Ø>16mm a ≥ 90 per Ø>16mm
- TOLLERANZE DIMENSIONALI Tubolari in lamiera piegata carpenteria metallica assemblaggio strutture	dim. nominale ± 5 mm dim. nominale ± 6 mm dim. nominale ± 10 mm	
- TOLLERANZE ANGOLARI	dim. nominale ± 10%	

NUOVA LINEA TORINO LIONE - NOUVELLE LIGNE LYON TURIN
PORTE COMUNE ITALO-FRANCESE - PARTIE COMMUNE FRANCO-ITALIENNE

LOTTO COSTRUTTIVO 1 / LOT DE CONSTRUCTION 1
CANTIERE OPERATIVO 02C / CHANTIER DE CONSTRUCTION 02C
RILOCALIZZAZIONE DELL'AUTOPORTO DI SUSA
DEPLACEMENT DE L'AUTOPORTO DE SUSE
PROGETTO ESECUTIVO - ETUDES D'EXECUTION
CUP C11J05000030001 - CIG 682325367F

PROGETTO STRADALE
ARMATURA MONOPALO TIPOLOGIA C

Indice	Data / Data	Modificazioni / Modifiche	Elabi per / Concepito da	Verific per / Controllato da	Autori per / Autorizzato da
0	30/04/2017	Prima emissione Première diffusion	M. ARTIZZU (MUSINET ENG.)	L. BARBERIS (MUSINET ENG.)	F. D'AMBRA (MUSINET ENG.)
A	31/08/2017	Revisione a seguito commenti TELT Révision suite aux commentaires TELT	M. ARTIZZU (MUSINET ENG.)	L. BARBERIS (MUSINET ENG.)	F. D'AMBRA (MUSINET ENG.)
B	30/04/2018	Recupero istruttoria validazione RINA Check	R. BOERO (MUSINET ENG.)	L. BARBERIS (MUSINET ENG.)	L. BARBERIS (MUSINET ENG.)

1 0 2 C C 1 6 1 6 7 N V A 0 R G E G C P L 0 1 4 1 B

Lot. Con. Cava	Contabile gestione	Contratto/Comm.	Operatore	Tipologia	Parti	Area	Tip. Intervento	Opere	Numero Documenti	Indice

SCALA / ÉCHELLE
Come indicato

IL PROGETTISTA/LE DESIGNER	L'APPALTATORE/L'ENTREPRENEUR	IL DIRETTORE DEI LAVORI/LE MAÎTRE D'ŒUVRE
 Cod. Arch. Comitato GIOVANNETTI Albo di Torino N° 2756		

COD. FILE: W1A0RGEGPL0141B