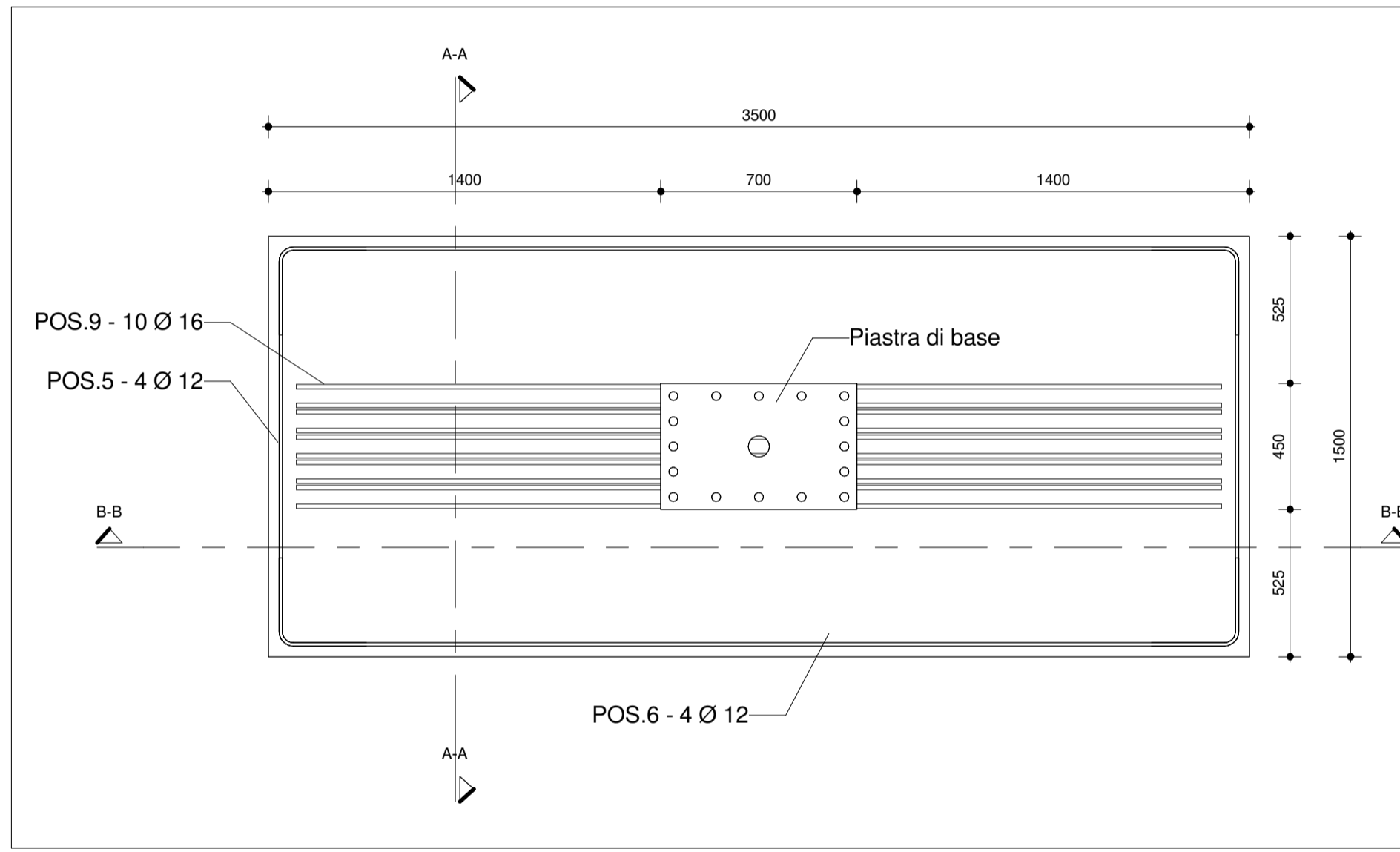
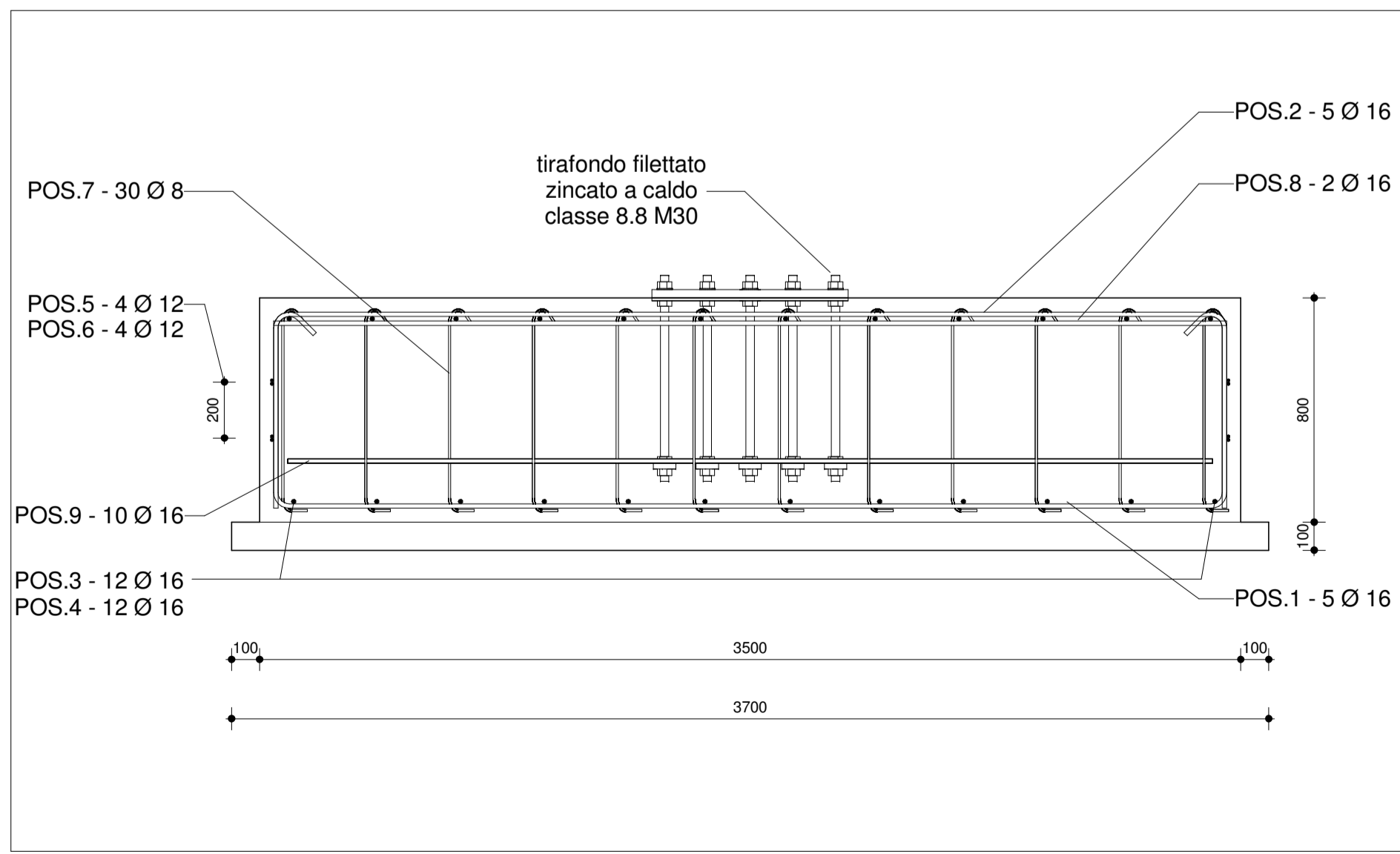


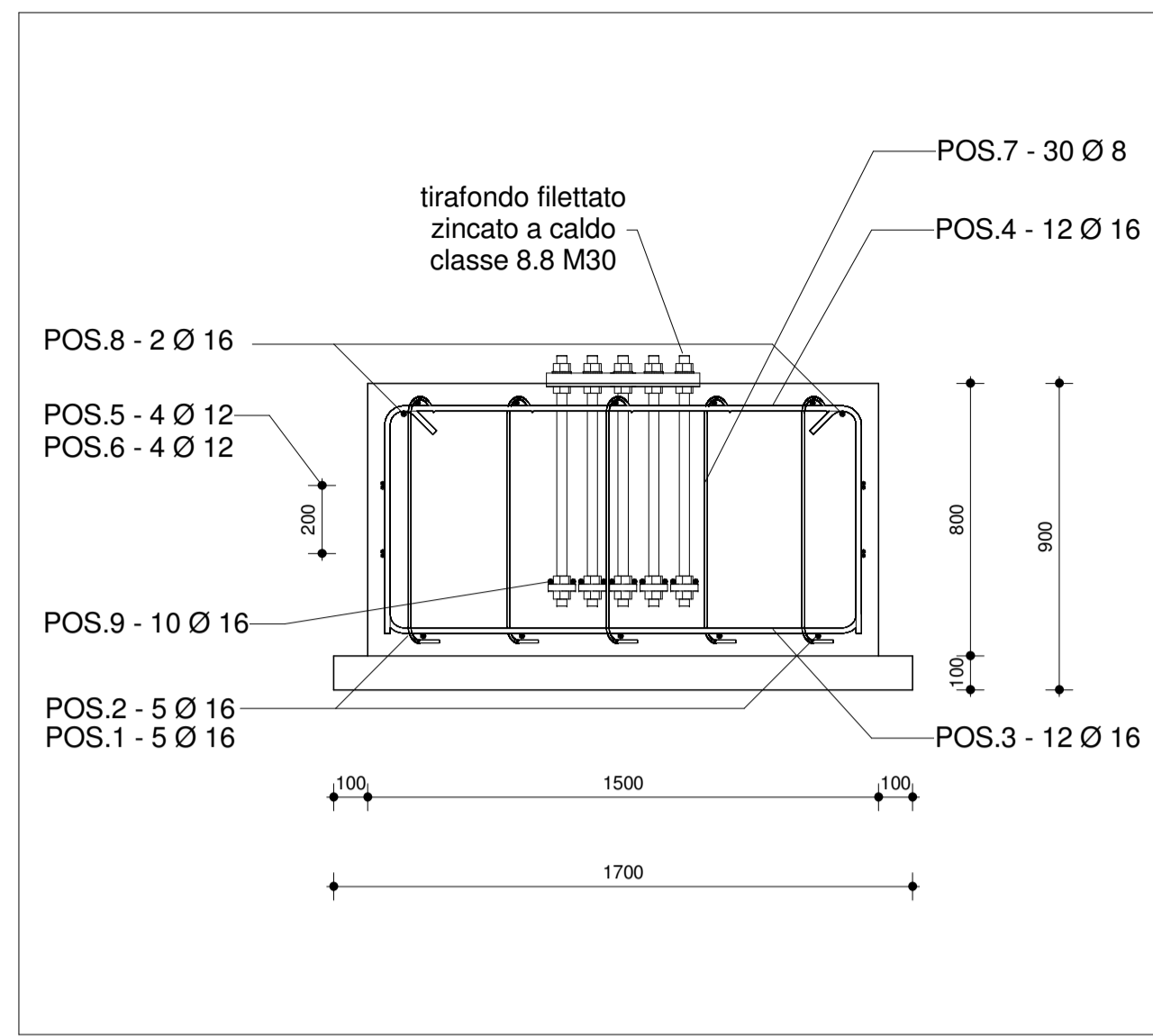
Disposizione armature principali e spilli
1 : 20



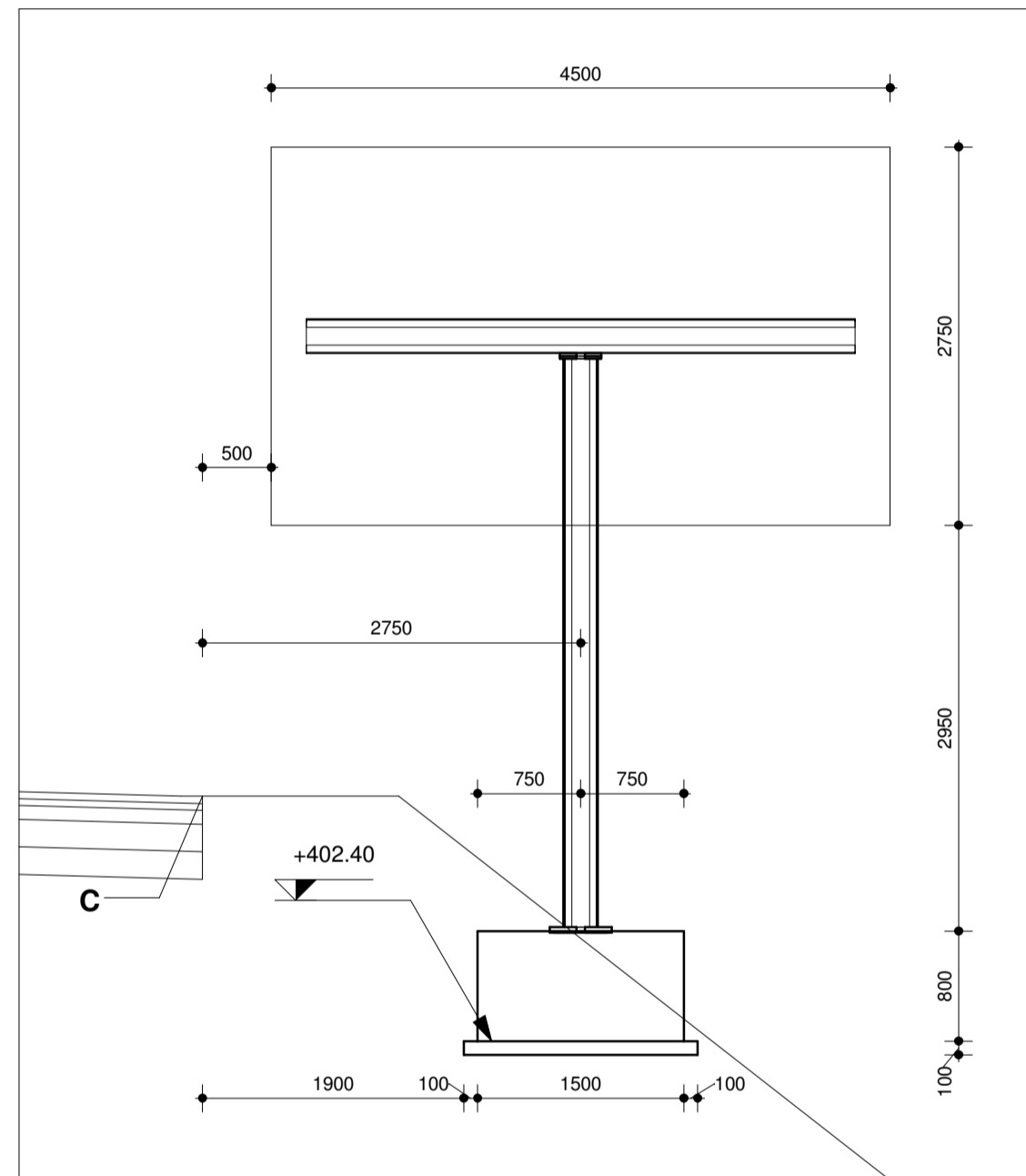
Disposizione armature di parete e di ancoraggio tirafondi
1 : 20



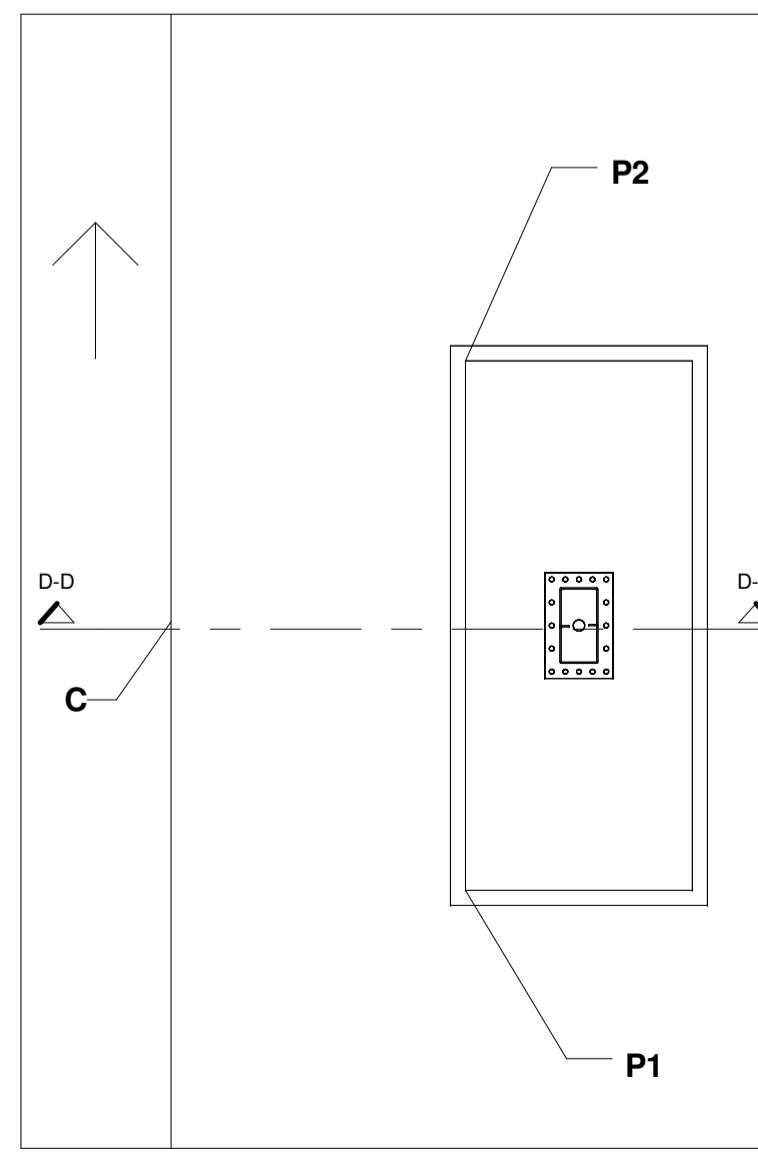
Sezione B-B
1 : 20



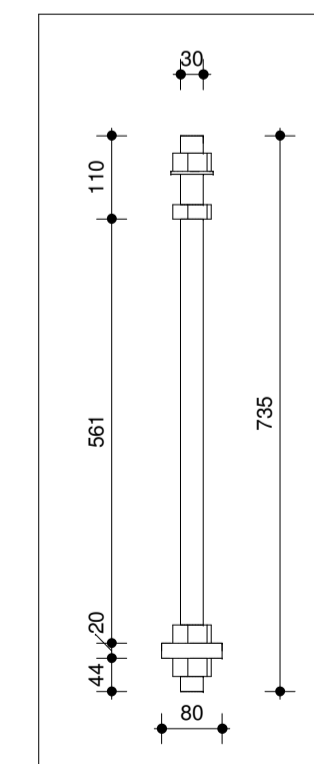
Sezione A-A
1 : 20



Sezione D-D
1 : 50



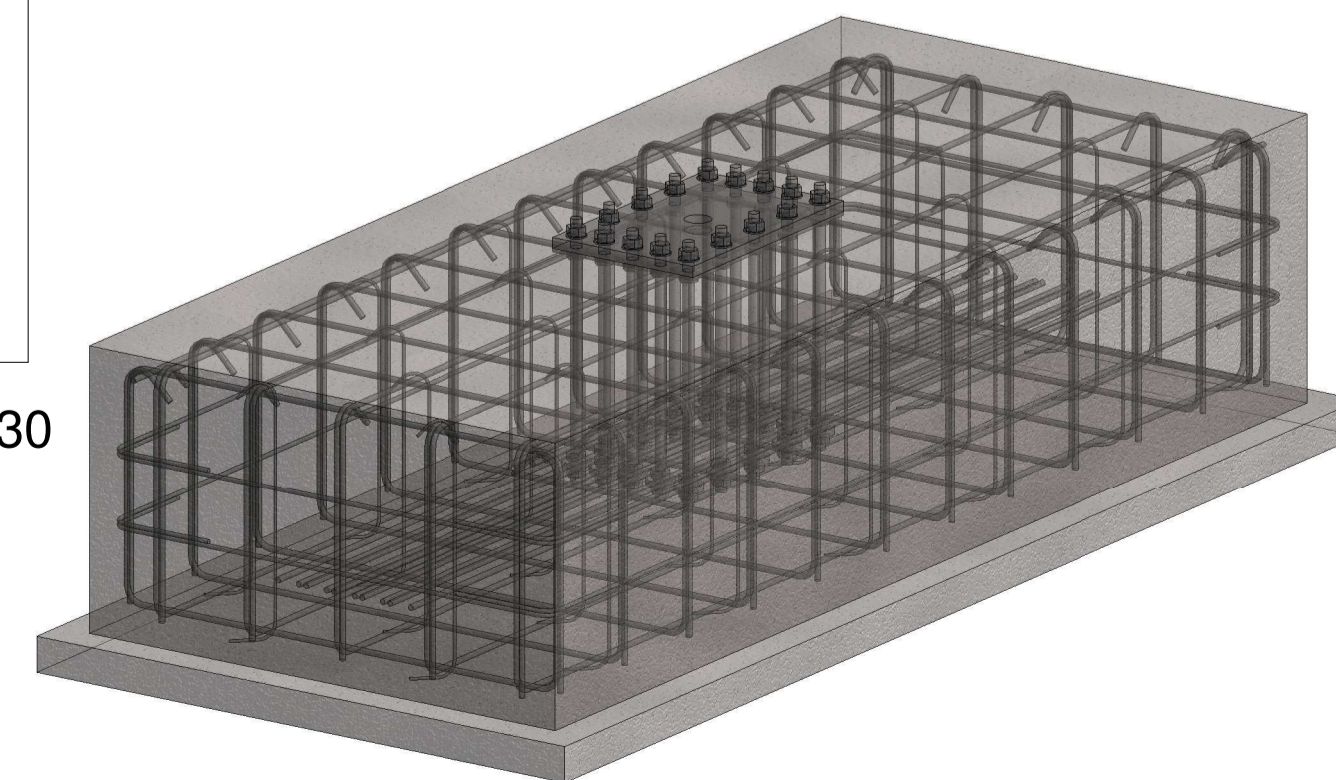
Schema posizionamento
1 : 50



Tirafondo M30
1 : 10

Abaco delle armature					
POS.	n.	Ø (mm)	Forma	Lungh. (m)	Peso (kg)
1	5	16		5.00	98.85
2	5	16		4.73	37.49
3	12	16		2.94	55.87
4	12	16		2.66	51.14
5	4	12		1.98	7.10
6	4	12		3.99	14.21
7	30	8		0.92	11.25
8	2	16		3.40	10.73
9	10	16		3.30	52.09
Tot.					279.72

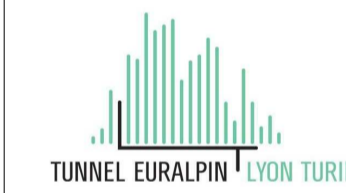
Coordinate di riferimento			
Riferimento	N	E	Quota (m)
SV04			
C	4998397.68	1358819.48	409.15
P1	4998395.73	1358817.59	407.19
P2	4998394.83	1358820.97	407.19
SV43			
C	4998297.13	1359967.52	404.19
P1	4998298.34	1359969.15	402.4
P2	4998299.01	1359965.71	402.4



Armature plinto SV43

CARATTERISTICHE DEI MATERIALI (UNI EN 206-1 - UNI 11104)

- GETTO MAGRONE DI REGOLARIZZAZIONE SOTTOFONDAZIONE tipo/caratteristiche classe di resistenza classe di esposizione	calcestruzzo ordinario C12/15 X0
- GETTO PLINTI IN C.A. tipo/caratteristiche classe di resistenza classe di esposizione diam. max inerte rapporto A/C massimo min. dosaggio cemento classe di consistenza	calcestruzzo ordinario C25/30 XC2 32 mm 0.60 300 kg/mc S4
- EVENTUALE GETTO DI LIVELLAMENTO PIASTRA DI BASE tipo/caratteristiche	betoncino cementizio, premiscelato, reoplastico, colabile a ritiro compensato Rck=45 MPa
- ACCIAIO PER BARRE DI ARMATURA tipo/caratteristiche limite di snervamento limite di rottura copriferro nominale	B450C fy>450 MPa fy>540 MPa Cnom=Cmin+h=30+5=35 mm
- ACCIAIO PER CARPENTERIA	S275JR (saldabile)
- PROFILI SALDATI CAVI FORMATI A FREDDO UNI EN 10219	
- BULLONI - VITI	CLASSE 8.8 (UNI3740)
- DADI	CLASSE 8 (UNI3740)
- ZINCATURA A CALDO	UNI EN ISO 1461:2009
- SALDATURE	I classe secondo UNI 5132
SALDATURA D'ANGOLO	
SALDATURA TESTA A TESTA	
SALDATURE TESTA A TESTA	
- PIEGATURE E QUOTE FERRI (NTC 2008)	
- TOLLERANZE DIMENSIONALI Tubolari in lamiera piegata carpenteria metallica assemblaggio strutture	dim. nominale ± 5 mm dim. nominale ± 6 mm dim. nominale ± 10 mm
- TOLLERANZE ANGOLARI	dim. nominale ± 10%



NUOVA LINEA TORINO LIONE - NOUVELLE LIGNE LYON TURIN
PARTIE COMUNE ITALO-FRANCESE - PARTIE COMMUNE FRANCO-ITALIENNE
LOTTO COSTRUTTIVO 1 / LOT DE CONSTRUCTION 1
CANTIERE OPERATIVO 02C / CHANTIER DE CONSTRUCTION 02C
RILOCALIZZAZIONE DELL'AUTOPORTO DI SUSA
DEPLACEMENT DE L'AUTOPORTO DE SUSE
PROGETTO ESECUTIVO - ETUDES D'EXECUTION
CUP C11J05000030001 - CIG 682325367F

PROGETTO STRADALE
ARMATURA MONOPALO TIPOLOGIA D

Indice	Data / Data	Modifiche / Modifiche	Elabi per / Concepito da	Verific per / Controllato da	Autori per / Autorizzato da
0	30/04/2017	Prima emissione Première diffusion	M. ARTIZZU (MUSINET ENG.)	L. BARBERIS (MUSINET ENG.)	F. D'AMBRA (MUSINET ENG.)
A	31/08/2017	Revisione a seguito commenti TELT Révision suite aux commentaires TELT	M. ARTIZZU (MUSINET ENG.)	L. BARBERIS (MUSINET ENG.)	F. D'AMBRA (MUSINET ENG.)
B	30/04/2018	Recupero istruttoria validazione RINA Check	R. ROERO (MUSINET ENG.)	L. BARBERIS (MUSINET ENG.)	L. BARBERIS (MUSINET ENG.)

1	0	2	C	C	1	6	1	6	7	N	V	A	0	R	G
Lot. Con.	Cont. Oper.	Cont. Oper.	Cont. Oper.	Cont. Oper.	Cont. Oper.	Cont. Oper.	Cont. Oper.	Cont. Oper.	Cont. Oper.	Cont. Oper.	Cont. Oper.	Cont. Oper.	Cont. Oper.	Cont. Oper.	Cont. Oper.

E	G	C	P	L	0	1	4	3	B
Pro. Con.	Pro. Con.	Pro. Con.	Pro. Con.	Pro. Con.	Pro. Con.	Pro. Con.	Pro. Con.	Pro. Con.	Pro. Con.

IL PROGETTISTA DESIGNER Cod. Arch. Corrado GIOVANNETTI Albo di Torino N° 2736	L'APPALTATORE/ENTREPRENEUR	IL DIRETTORE DEI LAVORI LA MAÎTRE D'ŒUVRE
--	----------------------------	---

